

**CONTESTA DEL REQUERIMENT DE LA SOL·LICITUD DE LLICÈNCIA
AMBIENTAL D'UNA ESTACIÓ DE SERVEI**

PROPIETARI: **BON PREU, SAU**

PROJECTE: **LLICÈNCIA AMBIENTAL D'UNA ESTACIÓ DE SERVEI AMB
BOTIGA DE CONVENIÈNCIA I MAGATZEM DE RECOLLIDA DE
COMANDES ON-LINE**

EMPLAÇAMENT: **C/ Argentina, 13**

POBLACIÓ: **43204 – REUS**

REFERÈNCIA: **120257-EAB1**

Introducció

L'empresa BON PREU SAU va presentar en data 11 de juliol de 2023 un projecte de llicència ambiental (Annex II) per una activitat d'estació de servei amb botiga de conveniència i magatzem de recollida de comandes on-line a desenvolupar al C/ Argentina 13 de Reus.

En data 29 de gener de 2024 es va presentar una documentació complementària amb l'objectiu de realitzar un seguit d'aclariments per donar resposta a l'informe de Salut Pública, de manera que es pogués incorporar a l'expedient en curs.

En data 15 de febrer de 2024 (expedient ACT 1913/2023 nmi) es va rebre una notificació traslladant l'informe desfavorable de la Ponència Municipal d'Avaluació Ambiental.

El present document té com a objectiu donar resposta a l'esmentat requeriment.

- Emissions a l'atmosfera :

ï· Disposa de recuperació primària de vapors de Fase I i de la recuperació de vapor secundària Fase II.

ï· La única emissió canalitzada és la del venteig dels dipòsits de gasolina i gasoil. El focus queda sense classificació segons el RD 100/2011 on s'actualitzen el catàleg d'activitats CAPCA, codi (-) 05 04 02 03 i (-) 05 05 03 00, queda exempt de mesuraments.

ï· Cal presentar el plànol de planta i secció amb la situació del focus emissor (conducció de venteig).

Els conductes de venteig sobresurten per sobre de la coberta de la marquesina de l'estació de servei. Cal indicar que aquests porten una terminació amb reixa apaga-flames i, a més, el de benzina porta una vàlvula de pressió-buit. Aquestes terminacions tenen un volum de zona classificada de 2 metres de envoltant; en trobar-se per sobre de la marquesina és un lloc suficientment ventilat perquè quan el camió descarregui els gasos que puguin sortir es difuminin amb l'atmosfera. També cal indicar que el circuit de la benzina SP95 té implantat sistema de recuperació de vapors fase I perquè el camió cisterna quan descarregui reculli el màxim de gasos del tanc.

S'adjunta plànol de planta i secció amb la situació dels focus emissors (conducció de venteig).

- Mesures higièniques :

ï· La ventilació de la zona de la botiga ha de complir amb el RITE, haurà de disposar de ventilació forçada d'aire procedent de l'exterior. (..)"

Es complirà amb el RITE ja que els cassetes previstos en el plànol número 4 portaran incorporats uns equips de ventilació forçada per realitzar l'aportació d'aire des de l'exterior.

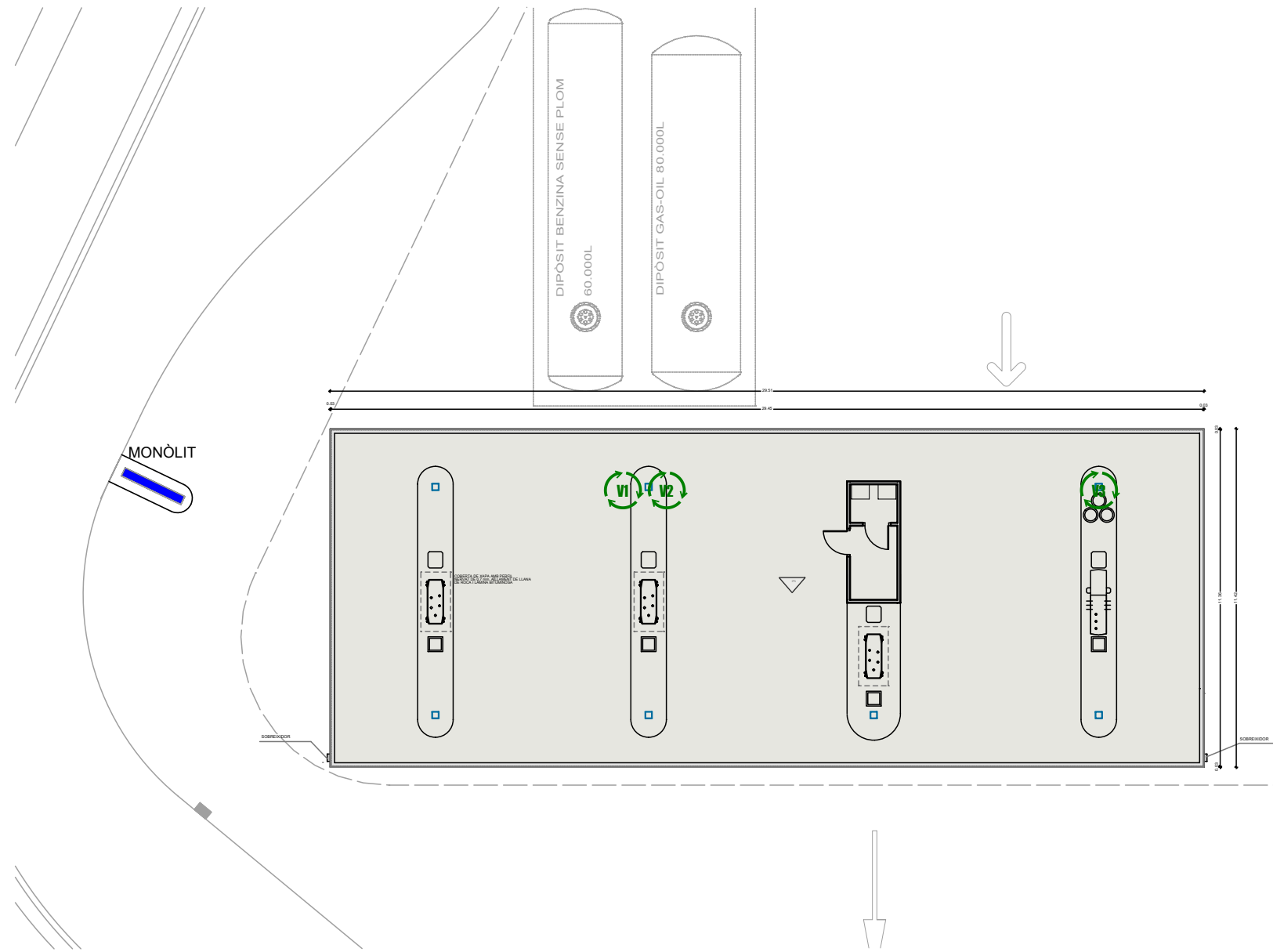
S'adjunta plànol modificat.

Vic, febrer de 2024

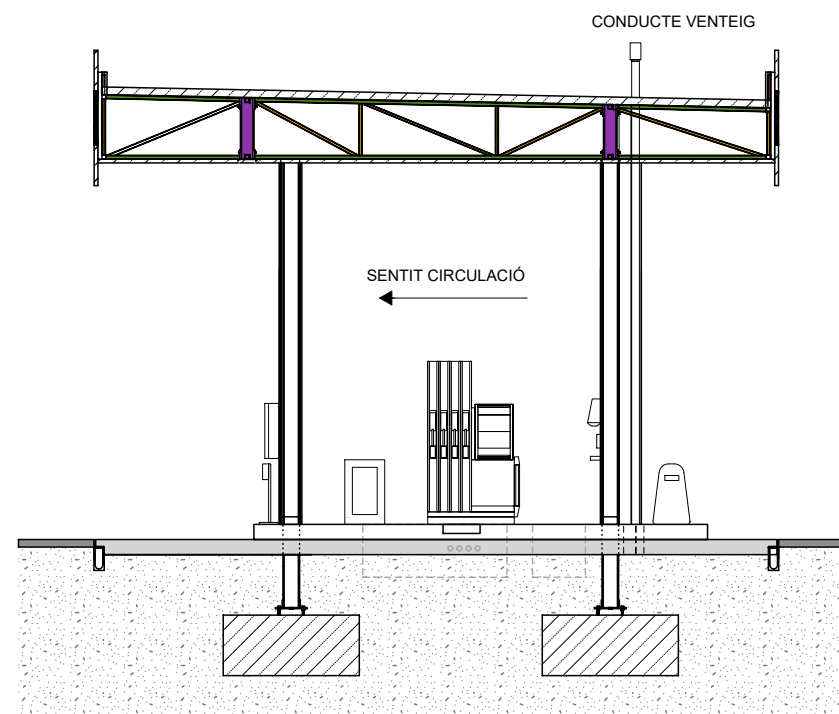
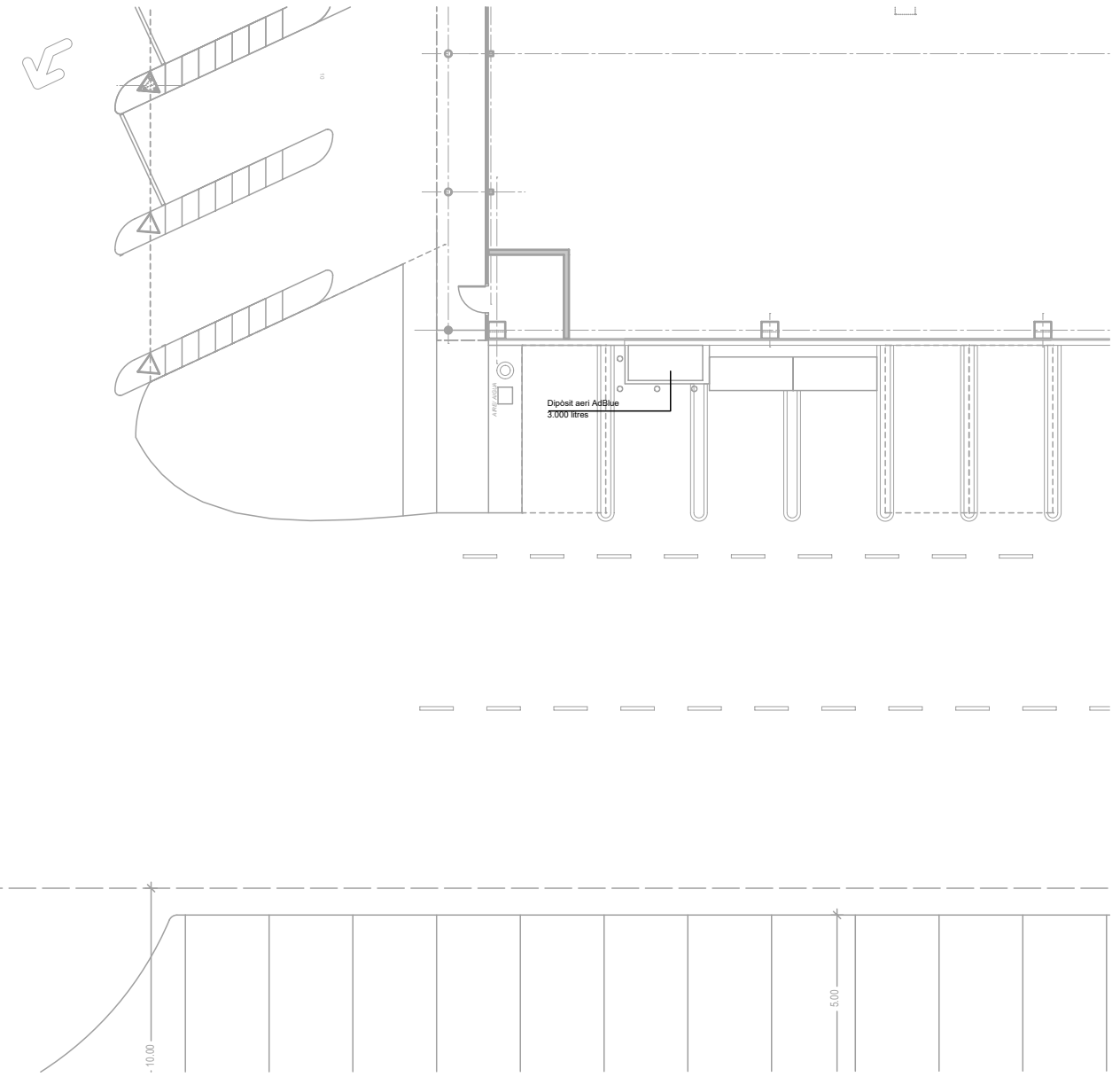
El Graduat Enginyeria d'Obres Públiques

Josep Colomer Grau
Col·legiat núm. 50135C

PLÀNOLS



PLANTA



SECCIÓ

LLEGENDA FOCUS EMISSORS	
	VENTEIG 1 (DIPÒSIT GAS-OIL)
	VENTEIG 2 (DIPÒSIT GAS-OIL)
	VENTEIG 3 (DIPÒSIT BENZINA SP95)

NÚMERO DE BOTIGA: 3003	ESTAT DE DESENVOLUPAMENT: PDEF	NÚMERO DE REVISIÓ: v1	DATA D'ACTUALITZACIÓ DEL PLÀNOL: 03_07_2023
----------------------------------	--	---------------------------------	---

BON PREU SAU

TÍTOL PROJECTE:
LLICÈNCIA AMBIENTAL D'UNA ESTACIÓ DE SERVEI AMB BOTIGA DE CONVENIÈNCIA I MAGATZEM DE RECOLLIDA DE COMANDES ON-LINE- CONTESTA REQUERIMENT

NOM PLÀNOL:
01 Estació de servei. Focus emissors. Planta i secció.

ESCALA:
1/200 - 1/100

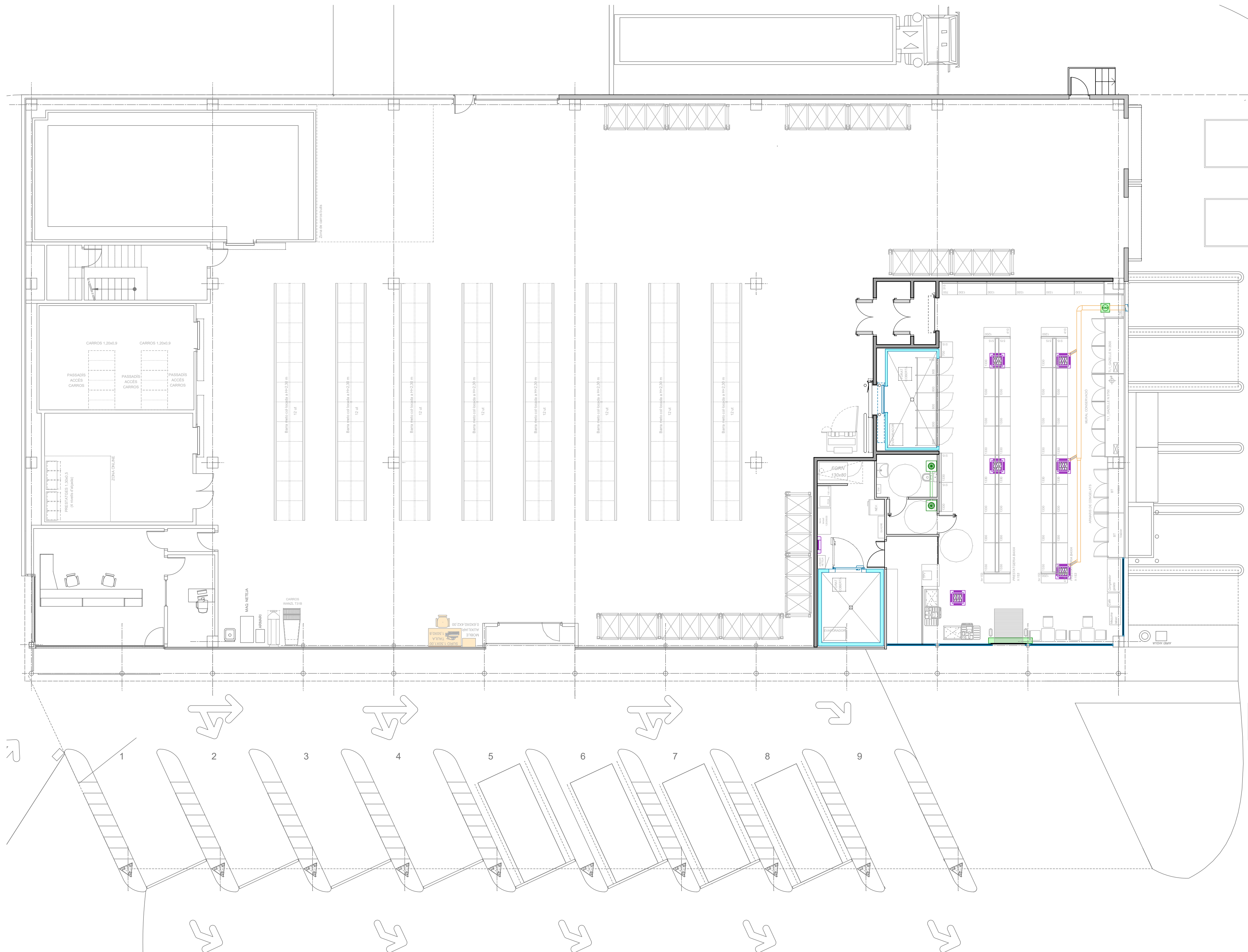
SITUACIÓ:
**C/ ARGENTINA 13
43204 - REUS**

DATA:
Febrer 2024

REF:
120257 EAB1

NÚM. PLÀNOL:
01

JOSEP COLOMER GRAU
GRADUAT ENGINYERIA OBRES PÚBLIQUES
COLOMER RIFA
www.colomer-rifa.cat



LLEGENDA CLIMATITZACIÓ	
	Cortina d'aire MJ-CA 15 RND o similar dotada de resistències elèctriques 9 Kw/h amb comandament commutador. Inclou suport i thermostat per accionament parada/marxa.
	BOTIGA Unitat Split Cassette Inverter A+/A KOENER KST1 1800 CS o similar
	Extractor per aspiració de fums del forn amb caixa de ventilació i ventilador centífug de baixa pressió marca Casala model B0 10/10 M4 0,59KW (1/4CV) 28/28 Cabal: 3.785 m³/h o similar. Conduït fins a coberta
	A Fabrador feca, despatx i magatzem: Unitats Split inverter de paret 1x1 marca Koener serie KST1 12/35 o similars
	Placa d'extracció de Ø 100 mm de diàmetre de connexió de marca Cata color gris o similar conduït fins a coberta
	Conduïte d'alumini flexible de Ø 125mm
	Caixa de ventilació TECNIA FILBOX 200 o similar aportació d'aire (amb filtres incorporats F6+F7)
	Conduïte xapa (aportació)
	Conduïte d'alumini flexible (aportació)
	Rexia exterior DXT 300x300 (aportació)

NÚMERO DE BOTIGA: 3003	ESTAT DE DESENVOLUPAMENT: PDEF	NÚMERO DE REVISIÓ: V1	DATA D'ACTUALITZACIÓ DEL PLÀNOL: 03_07_2023
----------------------------------	--	---------------------------------	---

TÍTOL PROJECTE:
LLICÈNCIA AMBIENTAL D'UNA ESTACIÓ DE SERVEI AMB BOTIGA DE CONVENIÈNCIA I MAGATZEM DE RECOLLIDA DE COMANDES ON-LINE- CONTESTA REQUERIMENT

NOM PLÀNOL:
02 Botiga de conveniència. Climatització i ventilació.

ESCALA:
1/100

SITUACIÓ:
**C/ ARGENTINA 13
 43204 - REUS**

DATA:
Febrer 2024

REF:
120257 EAB1

JOSEP COLOMER GRAU
 GRUPO INGENIERIA OBRAS PUBLICAS
COLOMER RIFA
 www.colomer-rifa.cat