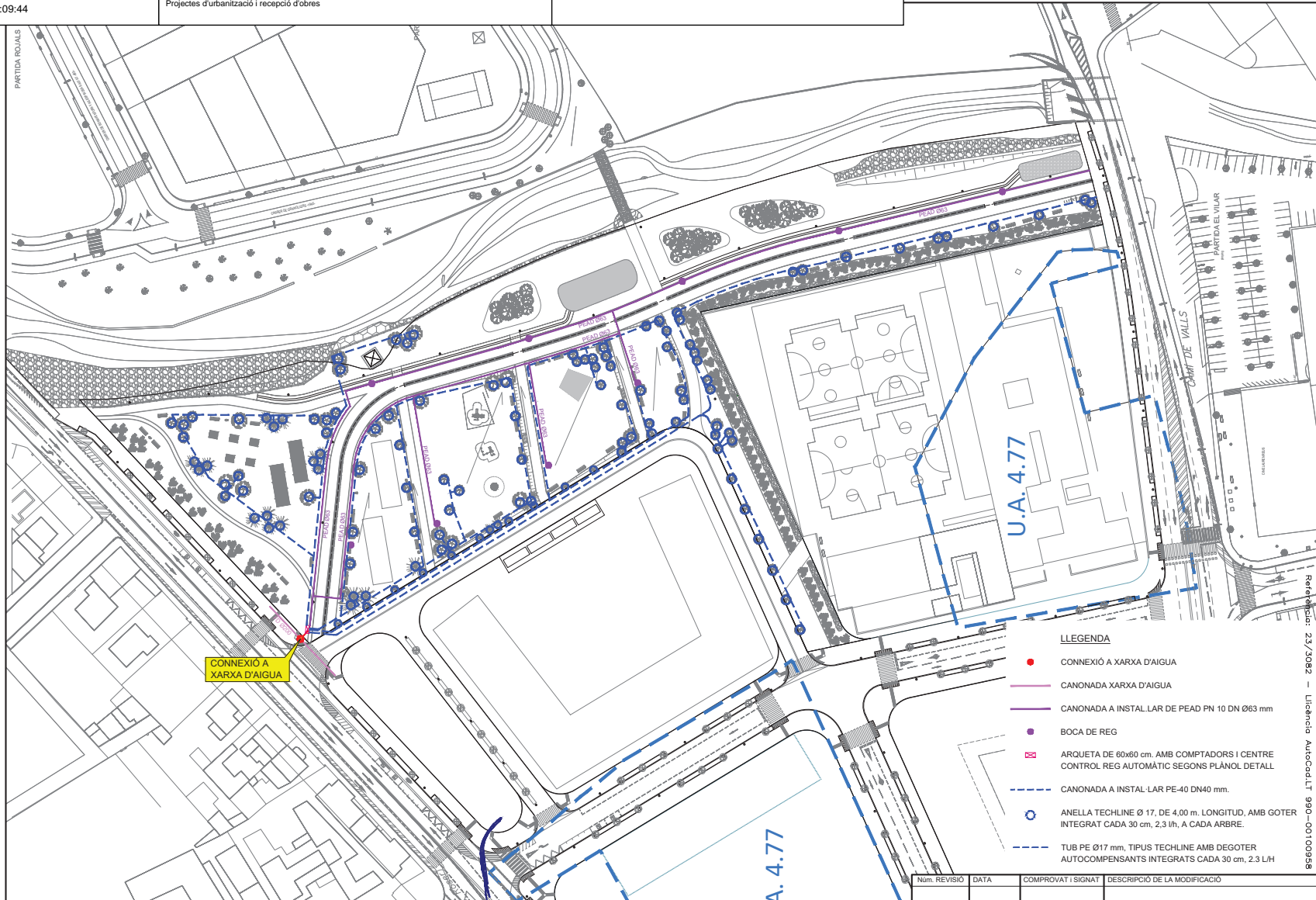


TIPUS DOCUMENT Projecte	EXPEDIENT GESUR 173/2023	DOCUMENT
ALTRES DADES Codi de verificació: 15251121605014222332 Data d'emissió: 22/07/2024 11:09:44	TIPUS / SUBTIPUS Expedients de Gestió Urbanística Projectes d'urbanització i recepció d'obres	

- CVE 15251121605014222332 Validar autenticat en <https://serveis.reus.cat/cve>



- LLEGGENDA**
- CONNEIXIÓ A XARXA D'AIGUA
 - CANONADA XARXA D'AIGUA
 - CANONADA A INSTAL·LAR DE PEAD PN 10 DN Ø63 mm
 - BOCA DE REG
 - ⊠ ARQUETA DE 60x60 cm. AMB COMPTADORS I CENTRE CONTROL REG AUTOMÀTIC SEGONS PLANOL DETALL
 - - - CANONADA A INSTAL·LAR PE-40 DN40 mm.
 - ⊙ ANELLA TECHLINE Ø 17, DE 4,00 m. LONGITUD, AMB GOTER INTEGRAT CADA 30 cm, 2,3 lh; A CADA ARBRE.
 - - - TUB PE Ø17 mm, TIPUS TECHLINE AMB DEGOTER AUTOCOMPENSANTS INTEGRATS CADA 30 cm, 2,3 L/H

Num. REVISIÓ	DATA	COMPROVAT I SIGNAT	DESCRIPCIÓ DE LA MODIFICACIÓ

JUNTA DE COMPENSACIÓ DE LA U.A. 4.96		PROJECTE D'URBANITZACIÓ DE LA U.A. 4.96 "CAMÍ DE VALLS II" I DE LA UA 4.77, AL TERME MUNICIPAL DE REUS.	TÍTOL DEL PLANOL: ZONA VERDA: XARXA DE REG ARBRES	NÚM. DATA 39 FEBRER	2,024
---	--	--	---	-------------------------------	-------

Referència: 23/2024 - Llicència Autocat: IT 990-00100958