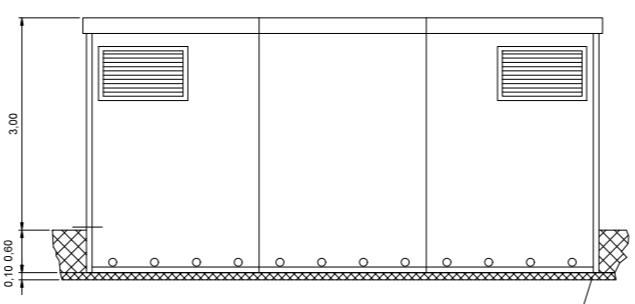
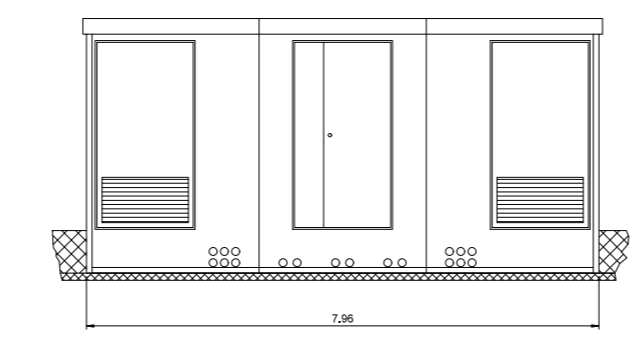
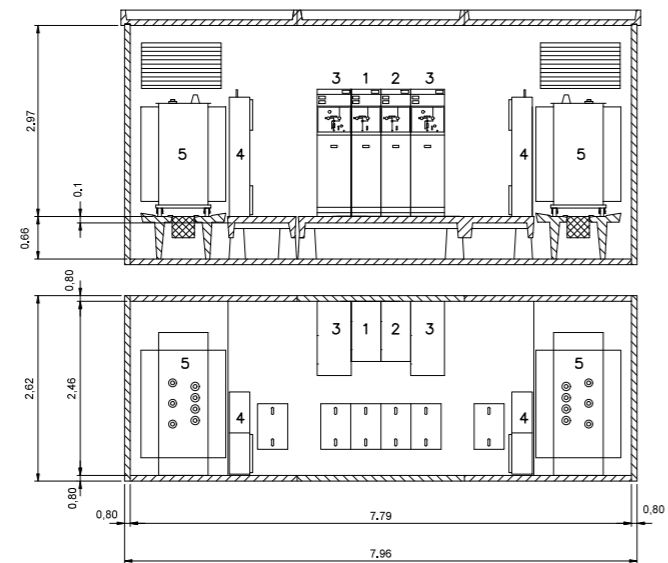
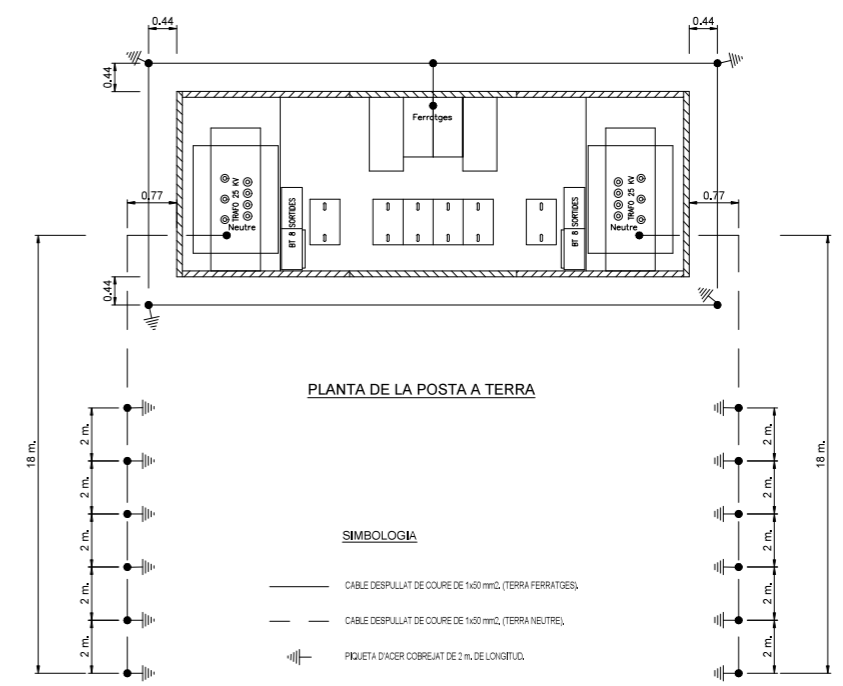


TIPUS DOCUMENT Projecte	EXPEDIENT GESUR 173/2023	DOCUMENT
ALTRES DADES Codi de verificació: 15251121662733311124 Data d'emissió: 22/07/2024 09:44:37	TIPUS / SUBTIPUS Expedients de Gestió Urbanística Projectes d'urbanització i recepció d'obres	



DOBLE VENTILACION
DIMENSIONES DE LA EXCAVACION
8,04 m. ancho x 3,42 m. fondo x 0,70 m. profund.

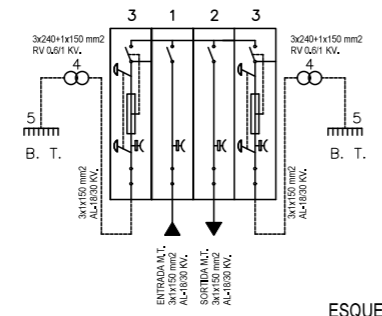


PLANTA DE LA POSTA A TERRA

SIMBOLOGIA

- CABLE DESPULAT DE COURE DE 1x20 mm² (TERRA FERRATGES)
- CABLE DESPULAT DE COURE DE 1x20 mm² (TERRA NEUTRE)
- PIZQUETA D'ACER COBREJAT DE 2 m. DE LONGITUD.

- * RESISTÈNCIA A TERRA DELS FERRATGES: 10 Ω.
- * RESISTÈNCIA A TERRA DELS NEUTRES: 5 Ω.



APARELLATGE

ESQUEMA

APARELLATGE E.T. 2x630 KVA.

- A - CASETA PREFABRICADA DE FORMIGÓ, DE DIMENSIONS EXTERIORS: 4'46x2'38x2'78 m., MONTADA I PINTADA PER UBICAR EN EL SEU INTERIOR EL APARELLATGE INDICAT.
- 1 - CEL·LA D'ENTRADA AMB MÒDUL PREFABRICAT DE 420x1800x850 mm., UTILITZANT EL SF6, AMB UN INTERRUPTOR III EN CÀRREGA, Un=36 KV., In=400 A. i ACCESSORIS.
- 2 - CEL·LA DE SORTIDA AMB MÒDUL PREFABRICAT DE 420x1800x850 mm., UTILITZANT EN SF6, AMB UN INTERRUPTOR III EN CÀRREGA, Un= 36 KV., In= 400 A. i ACCESSORIS.
- 3 - CEL·LA DE PROTECCIÓ AMB MÒDUL PREFABRICAT DE 480x1800x1035 mm., UTILITZANT EL SF6, AMB UN INTERRUPTOR ROTATIU III EN CÀRREGA, Un= 36 KV., In= 400 A., AMB BOBINA DE DISPARAMENT, TRES PORTAFUSIBLES PER CARTUTXOS DE 36 KV., SECCIONADOR DE POSTA A TERRA i ACCESSORIS.
- 4 - ARMARI DE B.T. AMB QUATRE BASES III, SECCIONABLES DE 400 A.
- 5 - TRANSFORMADOR DE POTÈNCIA, REFRIGERACIÓ NATURAL MITJANÇANT BANY D'OLI, DOS DE 630 KVA., 25 KV./380-220 V., AMB TERMÒMETRE i CAIXA DE BORNIS.

- CVE 15251121662733311124 Validar autenticitat en https://serveis.reus.cat/cve

Referència: 23/3082 - Llicència AutoCadLT 990-00100958

JUNTA DE COMPENSACIÓ DE LA U.A. 4.96



L'ENGINYER AUTOR DEL PROJECTE
RAFAEL CABRÉ VILLALOBOS

TÍTOL DEL PROJECTE
PROJECTE D'URBANITZACIÓ DE LA U.A. 4.96 "CAMÍ DE VALLS II" I DE LA UA 4.77, AL TERME MUNICIPAL DE REUS.

ESCALA ORIGINAL:
A3: -/-
A1: -/-

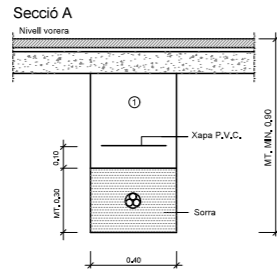
Núm. REVISIÓ	DATA	COMPROVAT I SIGNAT	DESCRIPCIÓ DE LA MODIFICACIÓ
.....

TÍTOL DEL PLANOL	NUM.	DATA
XARXA ELECTRIFICACIÓ: DETALLS	24	FEBRER
NOM ARXIU CAD:	Full 2 de 3	2.024

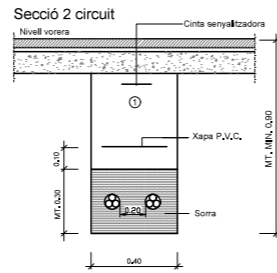
3082-24-DELCA-V1.dwg

TIPUS DOCUMENT Projecte	EXPEDIENT GESUR 173/2023	DOCUMENT
ALTRES DADES Codi de verificació: 15251121662733311124 Data d'emissió: 22/07/2024 09:44:37	TIPUS / SUBTIPUS Expedients de Gestió Urbanística Projectes d'urbanització i recepció d'obres	

RASES SOTA VORERA PER A M.T.

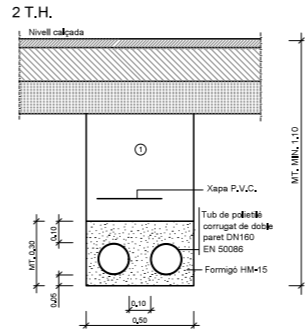


⊙ Rases amb material purgat amb pedres inferiors a 8 cm, compactat al 95% p.m.
Rases sota vorera per a M.T.
1 circuit



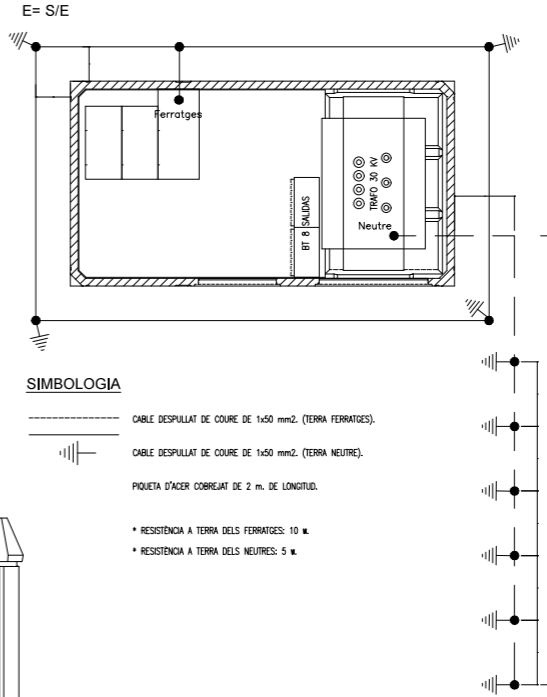
⊙ Rases amb material purgat amb pedres inferiors a 8 cm, compactat al 95% p.m.
Rases sota vorera per a M.T.
2 circuits

TUBULARS SOTA CALÇADA PER A M.T.



⊙ Rases amb material purgat amb pedres inferiors a 8 cm, compactat al 95% p.m.
Rases sota calçada per a M.T.
2 tubulars
E= 1:25

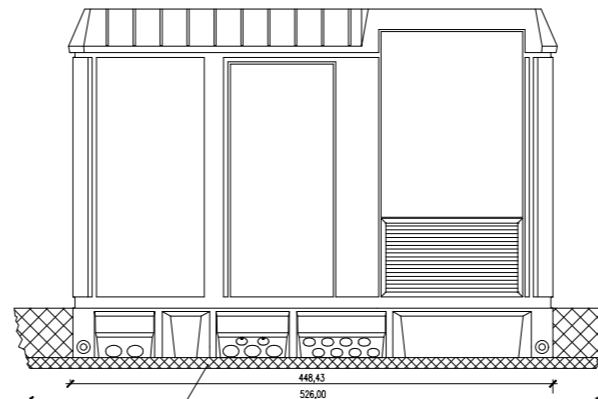
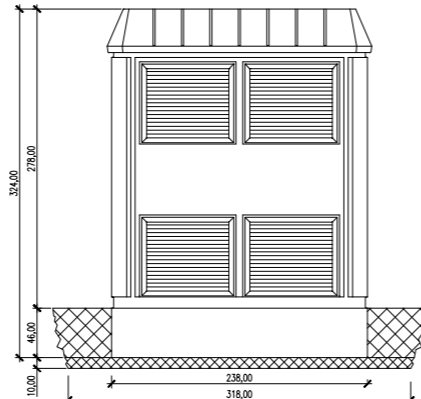
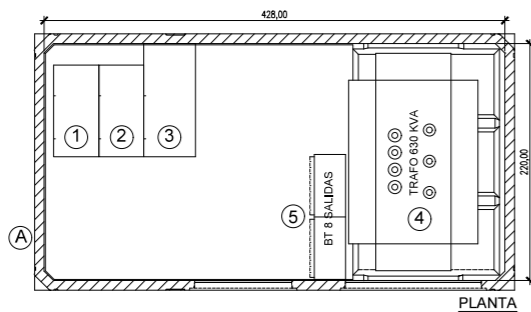
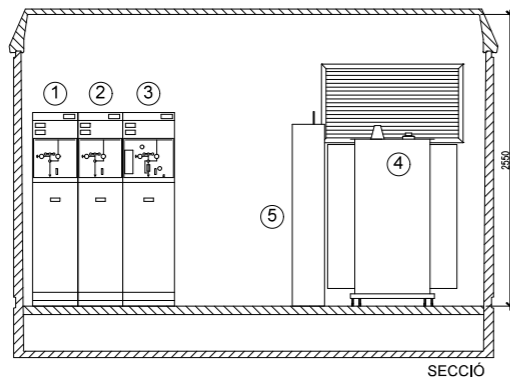
PLANTA DE LA POSTA A TERRA



SIMBOLOGIA

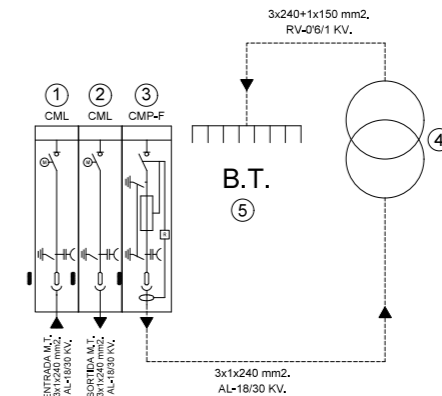
- CABLE DESPULAT DE COURE DE 1x50 mm². (TERRA FERRATGES).
- CABLE DESPULAT DE COURE DE 1x50 mm². (TERRA NEUTRE).
- PIQUETA D'ACER COBREJAT DE 2 m. DE LONGITUD.
- RESISTÈNCIA A TERRA DELS FERRATGES: 10 Ω.
- RESISTÈNCIA A TERRA DELS NEUTRES: 5 Ω.

DETALL ESTACIÓ TRANSFORMADORA MODEL PFU-4 D'ORMAZABAL O SIMILAR



APARELLATGE
A = CASETA PREFABRICADA DE FORMIGÓ, DE DIMENSIONS EXTERIORS: 4'28x2'20x2'78 m, MUNTADA I PINTADA PER UBICAR EN EL SEU INTERIOR EL APARELLATGE INDICAT.
1 - CEL·LA D'ENTRADA (1 u.) AMB MÒDUL PREFABRICAT DE 420x1800x850 mm, UTILITZANT EL SFS, AMB UN INTERRUPTOR III EN CÀRREGA, Un=36 KV, In=400 A, I ACCESORIS.
2 - CEL·LA DE SORTIDA (1 u.) AMB MÒDUL PREFABRICAT DE 420x1800x850 mm, UTILITZANT EN SFS, AMB UN INTERRUPTOR III EN CÀRREGA, Un=36 KV, In=400 A, I ACCESORIS.
3 - CEL·LA DE PROTECCIÓ (2 u.) AMB MÒDUL PREFABRICAT DE 480x1950x850 mm, UTILITZANT EL SFS, AMB UN INTERRUPTOR ROTATIU III EN CÀRREGA, Un=36 KV, In=400 A, AMB BOBINA DE DESPARQUAMENT, TRES PORTAFUSIBLES PER CARTUTXOS DE 36 KV, SECCIONADOR DE POSTA A TERRA I ACCESORIS.
4 - TRANSFORMADOR DE POTÈNCIA (1 u.) REFRIGERACIÓ NATURAL MITJANÇANT BANY D'OIL DE 1.000 KVA, ø 630 KVA, 25 KV,380x420 V, AMB TERMOMETRE I CAIXA DE BORNIS.
5 - ARMARI DE B.T. (1 u.) AMB VUIT BASES III, SECCIONABLES DE 400 A.
DIMENSIO DE L'EXCAVACIÓ
5,29 m. x 3,18 m. x 0,58 m. profund.

ESQUEMA ELÈCTRIC UNIFILAR

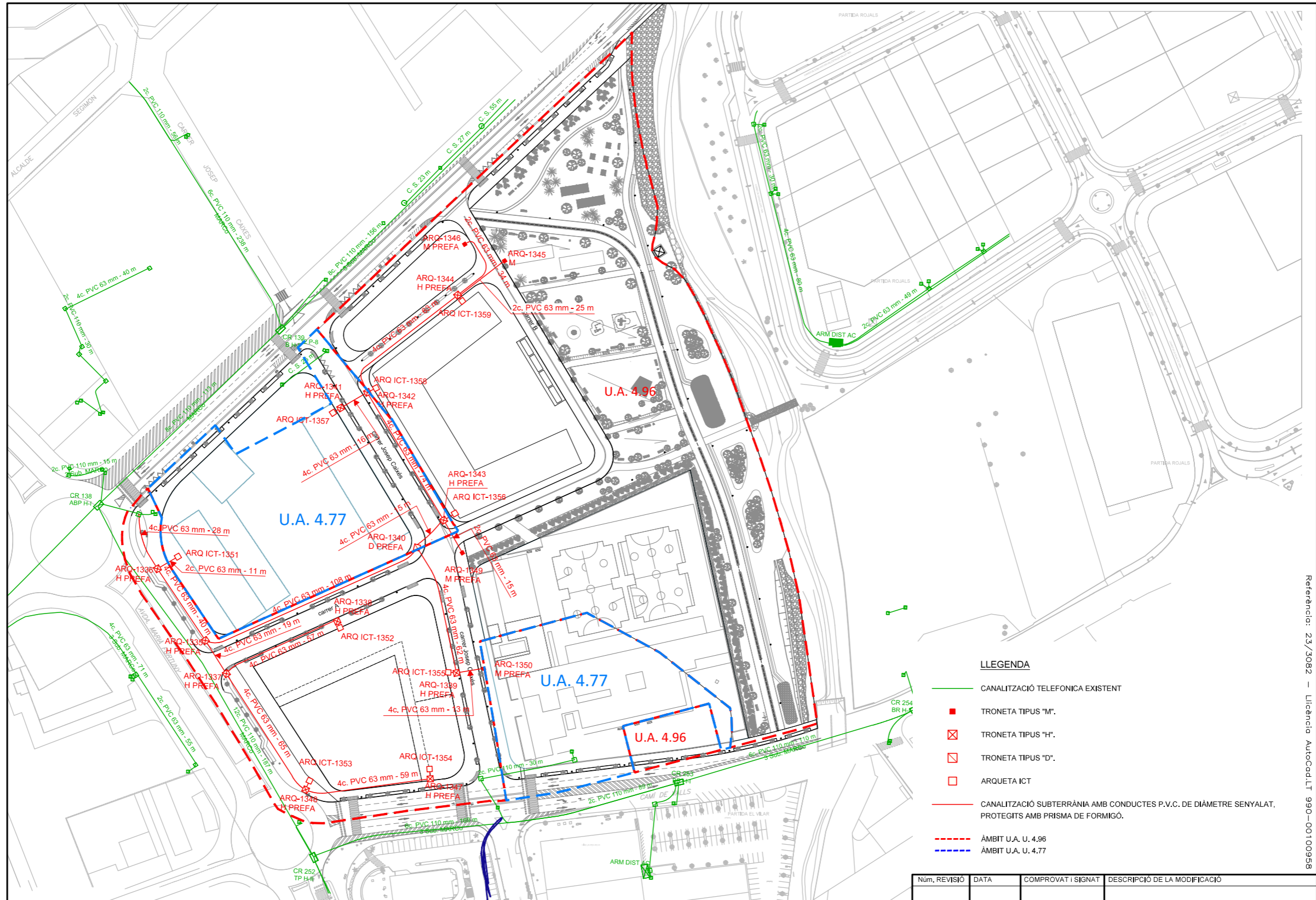


- CVE 15251121662733311124 Validar autenticitat en https://serveis.reus.cat/cve

Referència: 23/3082 - Llicència AutoCadLT 990-00100958

JUNTA DE COMPENSACIÓ DE LA U.A. 4.96				L'ENGINYER AUTOR DEL PROJECTE: RAFAEL CABRÉ VILLALOBOS		TÍTOL DEL PROJECTE: PROJECTE D'URBANITZACIÓ DE LA U.A. 4.96 "CAMÍ DE VALLS II" I DE LA UA 4.77, AL TERME MUNICIPAL DE REUS.		ESCALA ORIGINAL: A3: -/-, A1: -/-		TÍTOL DEL PLANOL: XARXA ELECTRIFICACIÓ: DETALLS		NÚM.: 24		DATA: FEBRER	
										NOM ARXIU CAD: 3082-24-DELCA-V1.dwg		Full 3 de 3		2.024	

TIPUS DOCUMENT Projecte	EXPEDIENT GESUR 173/2023	DOCUMENT
ALTRES DADES Codi de verificació: 15251121662733311124 Data d'emissió: 22/07/2024 09:44:37	TIPUS / SUBTIPUS Expedients de Gestió Urbanística Projectes d'urbanització i recepció d'obres	



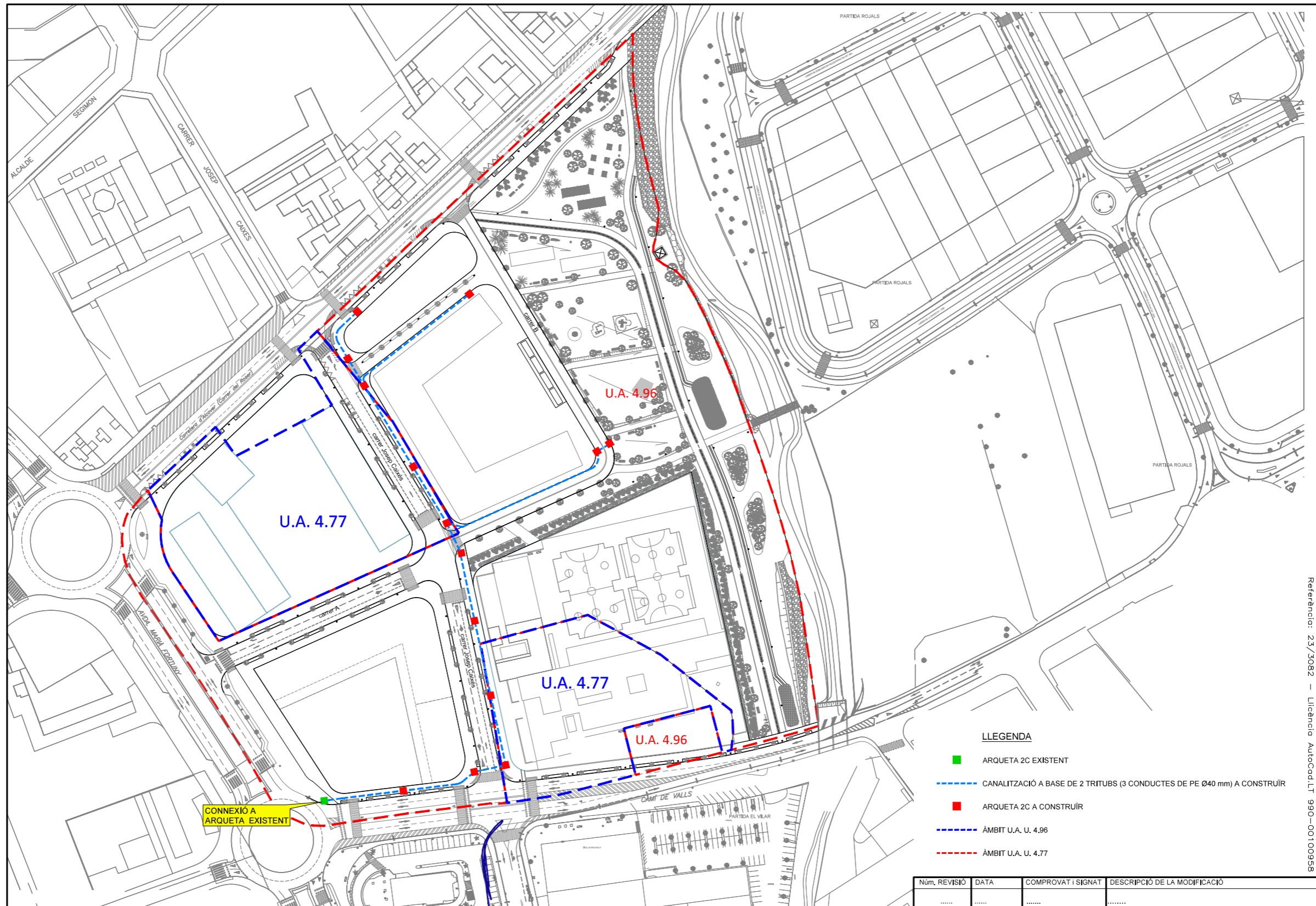
- LLEGENDA**
- CANALITZACIÓ TELEFONICA EXISTENT
 - TRONETA TIPUS "M".
 - ⊠ TRONETA TIPUS "H".
 - TRONETA TIPUS "D".
 - ARQUETA ICT
 - CANALITZACIÓ SUBTERRÀNIA AMB CONDUCTES P.V.C. DE DIÀMETRE SENYALAT, PROTEGITS AMB PRISMA DE FORMIGÓ.
 - - - ÀMBIT U.A. U. 4.96
 - - - ÀMBIT U.A. U. 4.77

- CVE 15251121662733311124 Validar autenticitat en <https://serveis.reus.cat/cve>

Referència: 23/3082 - Llicència AutoCadLT 990-00100958

JUNTA DE COMPENSACIÓ DE LA U.A. 4.96		SET enginyeria	L'ENGINYER AUTOR DEL PROJECTE RAFAEL CABRÉ VILLALOBOS	TÍTOL DEL PROJECTE PROJECTE D'URBANITZACIÓ DE LA U.A. 4.96 "CAMI DE VALLS II" I DE LA UA 4.77, AL TERME MUNICIPAL DE REUS.	NORD ESCALA ORIGINAL: A3: 1/1.500 A1: 1/750	TÍTOL DEL PLANOL XARXA DE TELECOMUNICACIONS: PLANTA TELEFONIA	NUM. 25	DATA FEBRER
				NOM ARXIU CAD: 3082-25-TELF-V1.dwg		Full 1 de 1		2.024

TIPUS DOCUMENT Projecte	EXPEDIENT GESUR 173/2023	DOCUMENT
ALTRES DADES Codi de verificació: 1525112166273331124 Data d'emissió: 22/07/2024 09:44:37	TIPUS / SUBTIPUS Expedients de Gestió Urbanística Projectes d'urbanització i recepció d'obres	



- CVE 1525112166273331124 Validar autenticitat en <https://serveis.reus.cat/cve>

Referència: 23/3082 - Llicència AutoCadLT 990-00100958

JUNTA DE COMPENSACIÓ DE LA U.A. 4.96	SET <small>enginyeria</small>	L'ENGINYER AUTOR DEL PROJECTE RAFAEL CABRÉ VILLALOBOS	TÍTOL DEL PROJECTE PROJECTE D'URBANITZACIÓ DE LA U.A. 4.96 "CAMI DE VALLS II" I DE LA UA 4.77, AL TERME MUNICIPAL DE REUS.	NORD ESCALA ORIGINAL: A3: 1/1.500 A1: 1/750	TÍTOL DEL PLANOL XARXA DE TELECOMUNICACIONS: PLANTA	NÚM. 26	DATA FEBRER
			NOM ARXIU CAD: 3082-26-TELC-V1.dwg		Full 1 de 1		2.024

TIPUS DOCUMENT Projecte	EXPEDIENT GESUR 173/2023	DOCUMENT
ALTRES DADES Codi de verificació: 1525112166273331124 Data d'emissió: 22/07/2024 09:44:37	TIPUS / SUBTIPUS Expedients de Gestió Urbanística Projectes d'urbanització i recepció d'obres	

DETALLS ARQUETA TIPUS "D"

DETALL ARQUETA TIPUS "M"

OBRA CIVIL

ARQUETA TIPUS 2C (95X95 cm)

Escala 1/30

CANALITZACIÓ SOTA VORERA I CREUAMENTS PER A 2 TRITUBS DE Ø 40 mm. FORMIGNATS

TAPA QUADRADA

H=ALÇARRA TOTAL (MIN)	AMPLADA	
	a	b
< 1,25	0,65	0,65
1,25 - 1,50	0,70	0,50
1,50 - 1,75	0,75	0,50
1,75 - 2,00	0,80	0,50
2,00 - 2,25	0,85	0,50
2,25 - 3,00	-	0,70
3,00 - 6,20	-	0,75

NOTES:

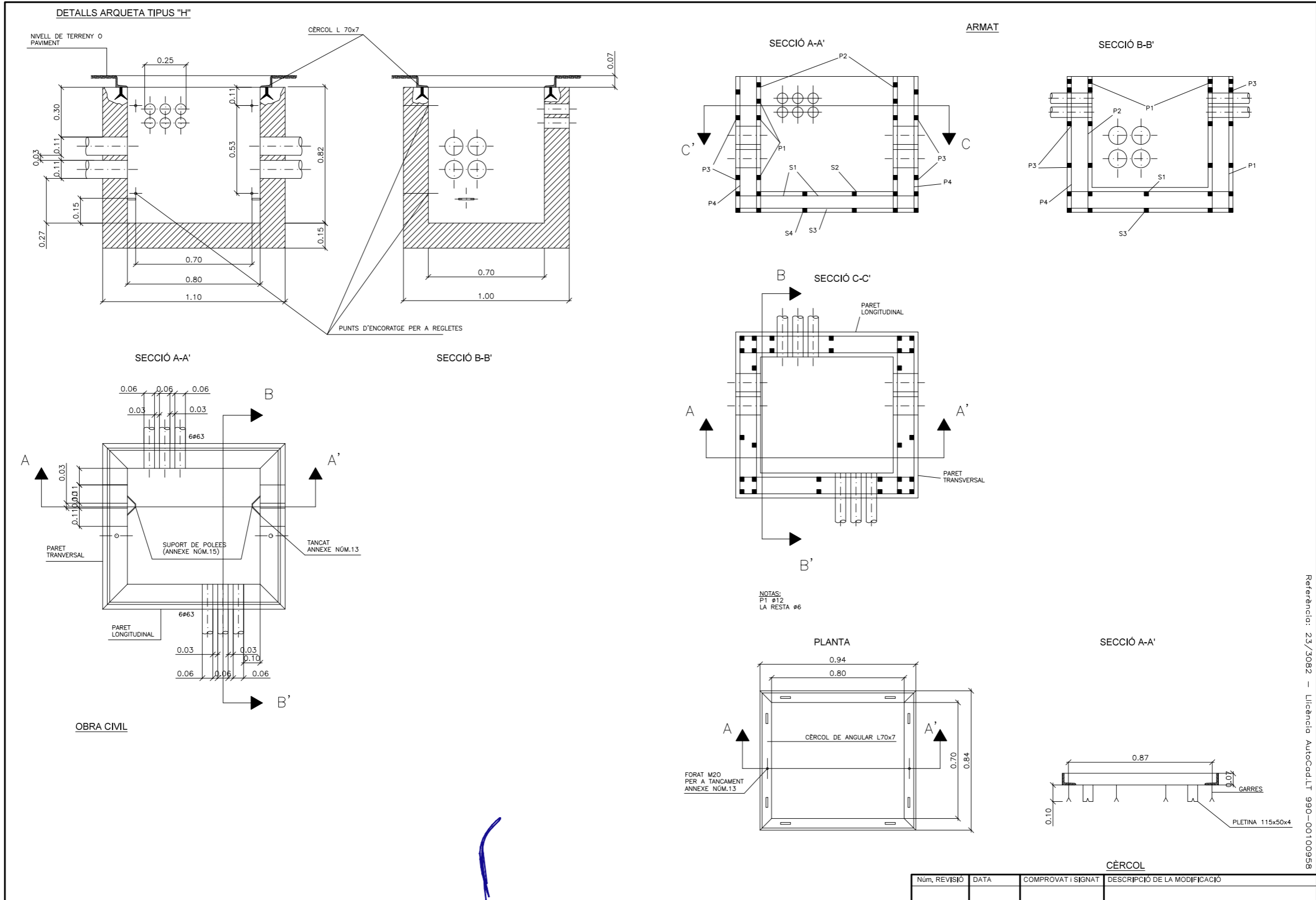
- La instal·lació de les arquetes serà en la vorera, mai en zones de trànsit rodau.
- Per situar els tubs Ø63 i Ø40 caldrà calcular prèviament la distància entre eixos dels tubs Ø110.
- En la instal·lació dels tubs es tindrà prevista la col·locació d'un filtre per passar l'aigua.
- En qualsevol cas se seguirà les normes de la Cia Tècnica.

- CVE 1525112166273331124 Validar autenticitat en https://serveis.reus.cat/cve

Referència: 23/3082 - Llicència AutoCadLT 990-00100958

JUNTA DE COMPENSACIÓ DE LA U.A. 4.96		 SET <small>enginyeria</small>	L'ENGINYER AUTOR DEL PROJECTE RAFAEL CABRÉ VILLALOBOS	TÍTOL DEL PROJECTE PROJECTE D'URBANITZACIÓ DE LA U.A. 4.96 "CAMÍ DE VALLS II" I DE LA UA 4.77, AL TERME MUNICIPAL DE REUS.	ESCALA ORIGINAL: A3: A1:	<table border="1" style="width: 100%; border-collapse: collapse;"> <thead> <tr> <th>Núm. REVISIÓ</th> <th>DATA</th> <th>COMPROVAT I SIGNAT</th> <th>DESCRIPCIÓ DE LA MODIFICACIÓ</th> </tr> </thead> <tbody> <tr> <td> </td> <td> </td> <td> </td> <td> </td> </tr> </tbody> </table>	Núm. REVISIÓ	DATA	COMPROVAT I SIGNAT	DESCRIPCIÓ DE LA MODIFICACIÓ					<table border="1" style="width: 100%; border-collapse: collapse;"> <thead> <tr> <th>TÍTOL DEL PLANOL</th> <th>NÚM.</th> <th>DATA</th> </tr> </thead> <tbody> <tr> <td>XARXA DE TELECOMUNICACIONS: DETALLS D'OBRA I INSTAL·LACIÓ</td> <td>27</td> <td>FEBRER</td> </tr> <tr> <td>NOM ARXIU CAD:</td> <td>3082-27-DTEL-V1.dwg</td> <td>Full 1 de 2</td> </tr> </tbody> </table>	TÍTOL DEL PLANOL	NÚM.	DATA	XARXA DE TELECOMUNICACIONS: DETALLS D'OBRA I INSTAL·LACIÓ	27	FEBRER	NOM ARXIU CAD:	3082-27-DTEL-V1.dwg	Full 1 de 2
Núm. REVISIÓ	DATA	COMPROVAT I SIGNAT	DESCRIPCIÓ DE LA MODIFICACIÓ																					
TÍTOL DEL PLANOL	NÚM.	DATA																						
XARXA DE TELECOMUNICACIONS: DETALLS D'OBRA I INSTAL·LACIÓ	27	FEBRER																						
NOM ARXIU CAD:	3082-27-DTEL-V1.dwg	Full 1 de 2																						

TIPUS DOCUMENT Projecte	EXPEDIENT GESUR 173/2023	DOCUMENT
ALTRES DADES Codi de verificació: 1525112166273331124 Data d'emissió: 22/07/2024 09:44:37	TIPUS / SUBTIPUS Expedients de Gestió Urbanística Projectes d'urbanització i recepció d'obres	

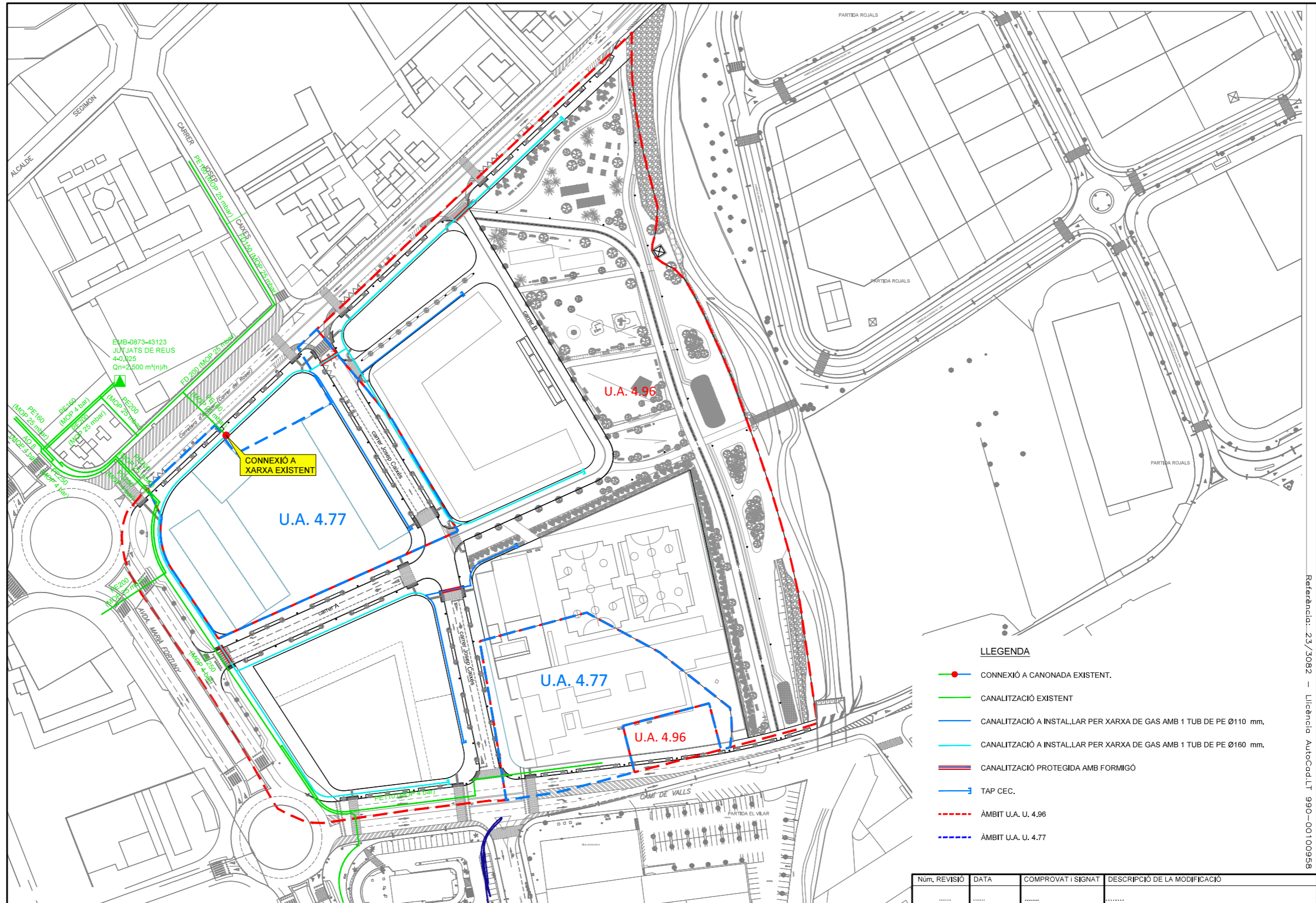


- CVE 1525112166273331124 Validar autenticitat en <https://serveis.reus.cat/cve>

Referència: 23/3082 - Llicència AutoCadLT 990-00100958

JUNTA DE COMPENSACIÓ DE LA U.A. 4.96	SET enginyeria	L'ENGINYER AUTOR DEL PROJECTE	TÍTOL DEL PROJECTE	Núm. REVISIÓ		DATA	COMPROVAT I SIGNAT	DESCRIPCIÓ DE LA MODIFICACIÓ
		RAFAEL CABRÉ VILLALOBOS	PROJECTE D'URBANITZACIÓ DE LA U.A. 4.96 "CAMÍ DE VALLS II" I DE LA UA 4.77, AL TERME MUNICIPAL DE REUS.
				TÍTOL DEL PLÀNOL	ESCALA ORIGINAL:		FEBRER	
				XARXA DE TELECOMUNICACIONS: DETALLS D'OBRA I INSTAL·LACIÓ		27		2.024
				NOM ARXIU CAD:		3082-27-DTEL-V1.dwg		Full 2 de 2

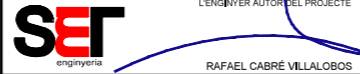
TIPUS DOCUMENT Projecte	EXPEDIENT GESUR 173/2023	DOCUMENT
ALTRES DADES Codi de verificació: 1525112166273331124 Data d'emissió: 22/07/2024 09:44:37	TIPUS / SUBTIPUS Expedients de Gestió Urbanística Projectes d'urbanització i recepció d'obres	



- CVE 1525112166273331124 Validar autenticitat en <https://serveis.reus.cat/cve>

Referència: 23/3082 - Llicència AutoCadLT 990-00100958

JUNTA DE COMPENSACIÓ DE LA U.A. 4.96



PROJECTE D'URBANITZACIÓ DE LA U.A. 4.96 "CAMÍ DE VALLS II" I DE LA UA 4.77, AL TERME MUNICIPAL DE REUS.

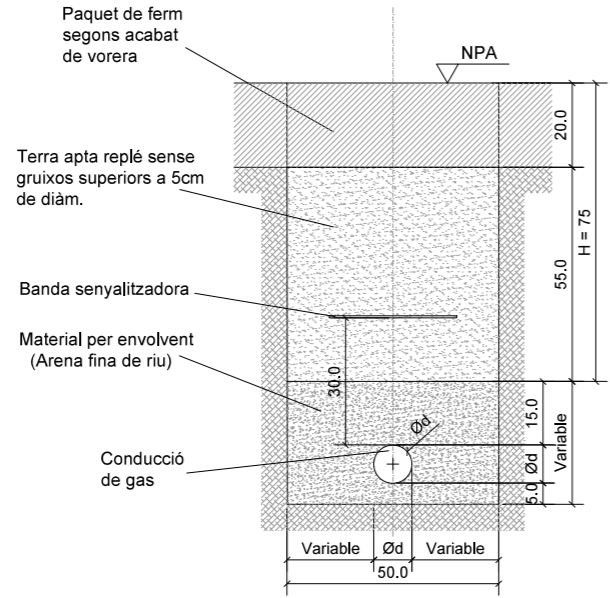
ESCALA ORIGINAL:
A3: 1/1.500
A1: 1/750

Núm. REVISIÓ	DATA	COMPROVAT I SIGNAT	DESCRIPCIÓ DE LA MODIFICACIÓ

TÍTOL DEL PLÀNOL	NÚM.	DATA
XARXA GAS NATURAL: PLANTA	28	FEBRER
NOM ARXIU CAD:	3082-28-GASN-V1.dwg	Full 1 de 1

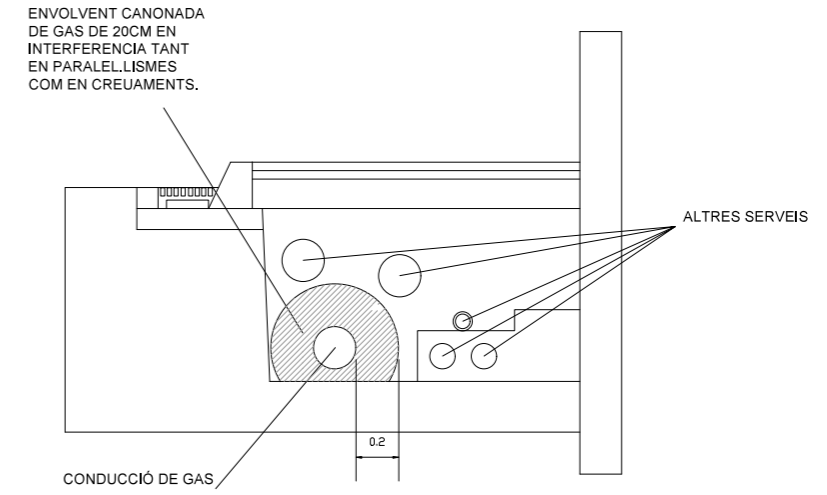
TIPUS DOCUMENT Projecte	EXPEDIENT GESUR 173/2023	DOCUMENT
ALTRES DADES Codi de verificació: 15251121662733311124 Data d'emissió: 22/07/2024 09:44:37	TIPUS / SUBTIPUS Expedients de Gestió Urbanística Projectes d'urbanització i recepció d'obres	

RASA TIPUS SOTA VORERA
Esc 1/15

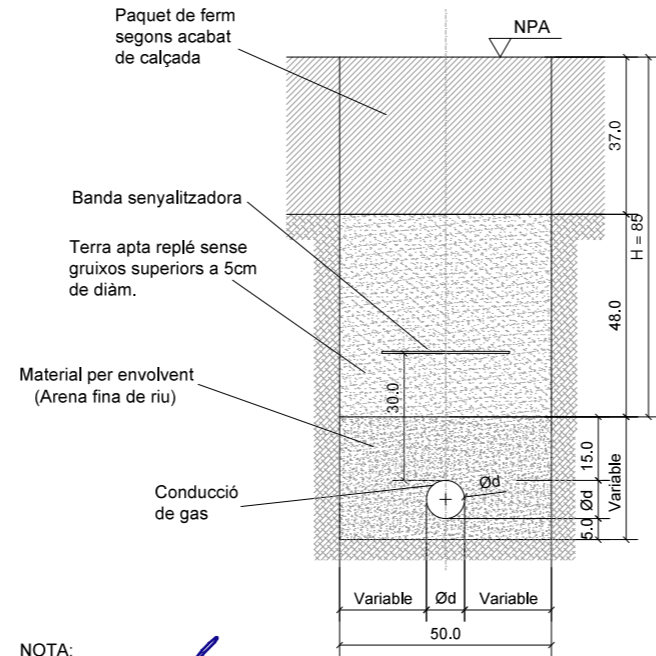


NOTA:
NPA - nivell de paviment acabat
cotes en (centímetres)

DETALL RASA TIPUS SOTA VORERA
Esc 1/30



RASA TIPUS SOTA CALÇADA
Esc 1/15



NOTA:
NPA - nivell de paviment acabat
cotes en (centímetres)

- CVE 15251121662733311124 Validar autenticitat en <https://serveis.reus.cat/cve>

Referència: 23/3082 - Llicència AutoCadLT 990-00100958

JUNTA DE COMPENSACIÓ DE LA U.A. 4.96



L'ENGINYER AUTOR DEL PROJECTE
RAFAEL CABRÉ VILLALOBOS

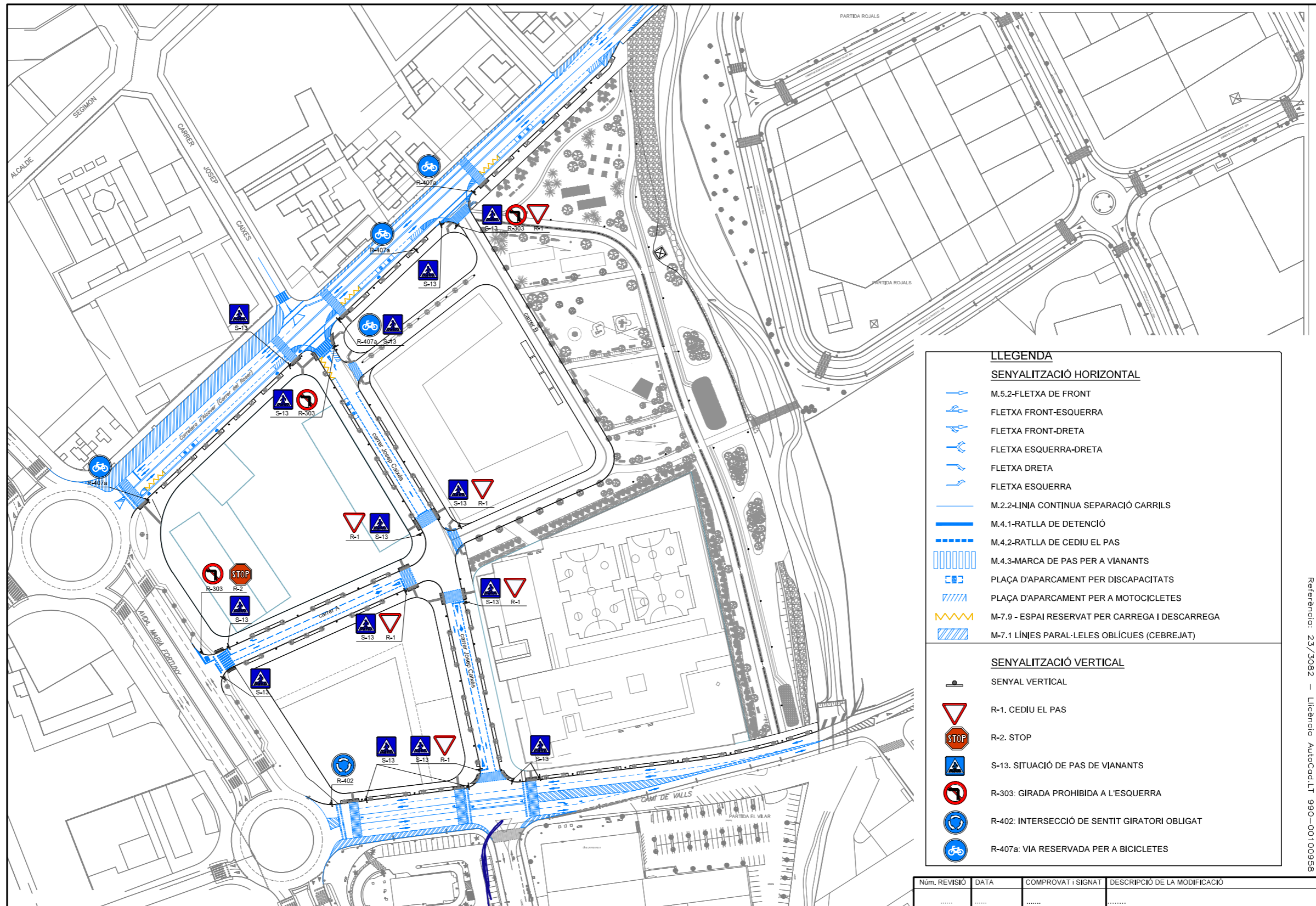
TÍTOL DEL PROJECTE
PROJECTE D'URBANITZACIÓ DE LA U.A. 4.96 "CAMÍ DE VALLS II"
I DE LA UA 4.77, AL TERME MUNICIPAL DE REUS.

ESCALA ORIGINAL:
A3: -/-
A1: -/-

Núm. REVISIÓ	DATA	COMPROVAT I SIGNAT	DESCRIPCIÓ DE LA MODIFICACIÓ
.....

TÍTOL DEL PLANO:	XARXA GAS NATURAL: DETALLS	NUM.:	29	DATA:	FEBRER
NOM ARXIU CAD:	3082-29-DGAS-V1.dwg	Full 1 de 1			2.024

TIPUS DOCUMENT Projecte	EXPEDIENT GESUR 173/2023	DOCUMENT
ALTRES DADES Codi de verificació: 15251121662733311124 Data d'emissió: 22/07/2024 09:44:37	TIPUS / SUBTIPUS Expedients de Gestió Urbanística Projectes d'urbanització i recepció d'obres	



LLEGENDA	
SENYALITZACIÓ HORIZONTAL	
	M.5.2-FLETXA DE FRONT
	FLETXA FRONT-ESQUERRA
	FLETXA FRONT-DRETA
	FLETXA ESQUERRA-DRETA
	FLETXA DRETA
	FLETXA ESQUERRA
	M.2.2-LINIA CONTINUA SEPARACIÓ CARRILS
	M.4.1-RATLLA DE DETENCIÓ
	M.4.2-RATLLA DE CEDIU EL PAS
	M.4.3-MARCA DE PAS PER A VIANANTS
	PLAÇA D'APARCAMENT PER A DISCAPACITATS
	PLAÇA D'APARCAMENT PER A MOTOCICLETES
	M-7.9 - ESPAI RESERVAT PER CARRGA I DESCARREGA
	M-7.1 LÍNIES PARAL·LELES OBLIQUES (CEBREJAT)
SENYALITZACIÓ VERTICAL	
	SENYAL VERTICAL
	R-1. CEDIU EL PAS
	R-2. STOP
	S-13. SITUACIÓ DE PAS DE VIANANTS
	R-303: GIRADA PROHIBIDA A L'ESQUERRA
	R-402: INTERSECCIÓ DE SENTIT GIRATORI OBLIGAT
	R-407a: VIA RESERVADA PER A BICICLETES

- CVE 15251121662733311124 Validar autenticitat en <https://serveis.reus.cat/cve>

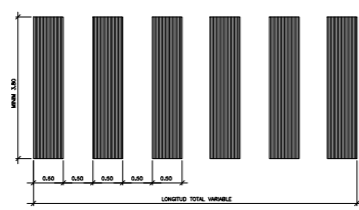
Referència: 23/3082 - Llicència AutoCadLT 990-00100958

JUNTA DE COMPENSACIÓ DE LA U.A. 4.96			L'ENGINYER AUTOR DEL PROJECTE RAFAEL CABRÉ VILLALOBOS	TÍTOL DEL PROJECTE PROJECTE D'URBANITZACIÓ DE LA U.A. 4.96 "CAMI DE VALLS II" I DE LA UA 4.77, AL TERME MUNICIPAL DE REUS.	NORD ESCALA ORIGINAL: A3: 1/1.500 A1: 1/750	TÍTOL DEL PLANOL SENYALITZACIÓ: PLANTA	NÚM. 30	DATA FEBRER 2.024
Núm. REVISIÓ DATA COMPROVAT I SIGNAT DESCRIPCIÓ DE LA MODIFICACIÓ		NOM ARXIU CAD: 3082-30-SENY-V1.dwg		Full 1 de 1				

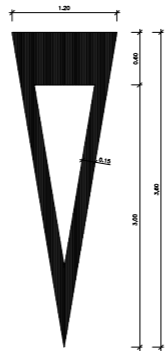
TIPUS DOCUMENT Projecte	EXPEDIENT GESUR 173/2023	DOCUMENT
ALTRES DADES Codi de verificació: 1525112166273331124 Data d'emissió: 22/07/2024 09:44:37	TIPUS / SUBTIPUS Expedients de Gestió Urbanística Projectes d'urbanització i recepció d'obres	



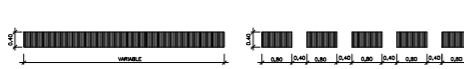
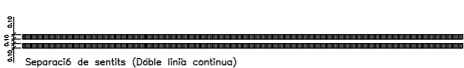
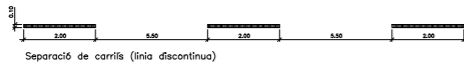
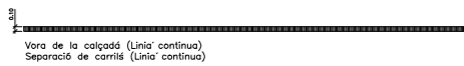
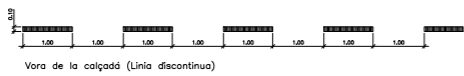
Senyalització horitzontal Stop
S= 1.29 m 37/64



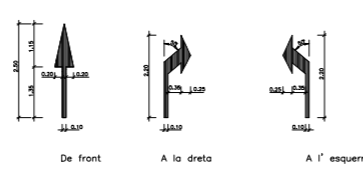
Pas de vianants



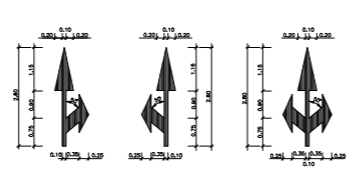
Senyalització horitzontal
Cedui el pas
S= 1.43 m 37/64



Senyalització horitzontal. Línies de calçada per v.m. < 60Km/h.

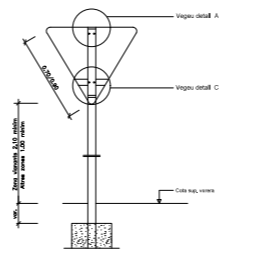


Sup. 0,42 m2 Sup. 0,42 m2 Sup. 0,42 m2

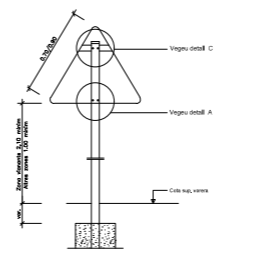


Sup. 0,72 m2 Sup. 0,72 m2 Sup. 0,92 m2

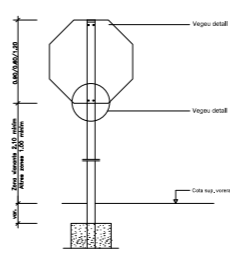
Senyalització horitzontal
Fletxes per a vies VM 60 Km/h.



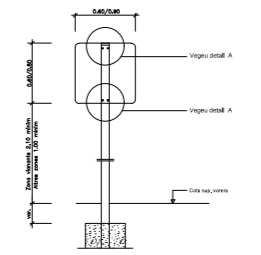
Detall constructiu. Senyal triangular invertida



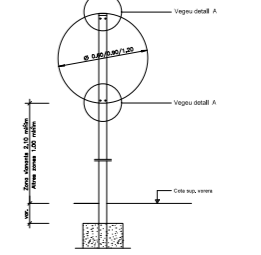
Detall constructiu. Senyal triangular



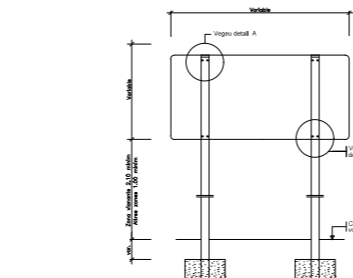
Detall constructiu. Senyal octogonal



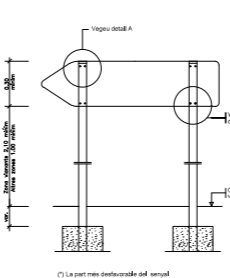
Detall constructiu. Senyal quadrada



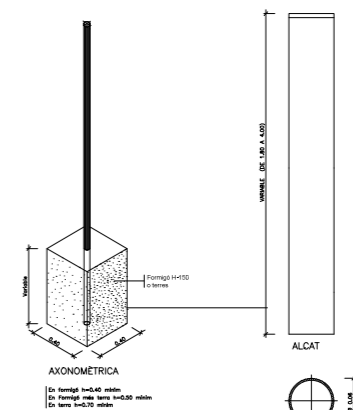
Detall constructiu. Senyal circular



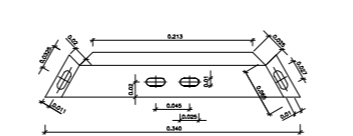
Detall constructiu. Senyal rectangular horitzontal



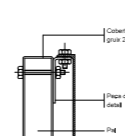
Detall constructiu. Senyal de direcció pròpia



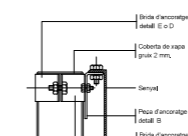
PAL de sustentament de senyals. Circulars



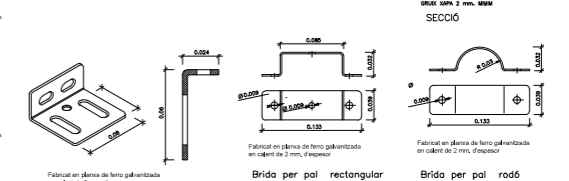
Detall constructiu. Peça d'ancoratge senyal triangular



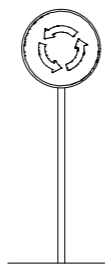
Subjecció amb clau



Subjecció amb brida



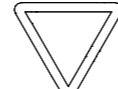
Detall constructiu. Peçes d'ancoratge



R-402
Intersecció amb sentit de gir obligat



P-11
Situació d'un pas per a vianants



R-1
Cedui el pas



R-303
Gir a l'esquerra prohibit



R-2
Parada obligatòria

- CVE 1525112166273331124 Validar autenticitat en https://serveis.reus.cat/cve

Referència: 23/3082 - Llicència AutoCadLT 990-00100958

JUNTA DE COMPENSACIÓ DE LA U.A. 4.96



L'ENGINYER AUTOR DEL PROJECTE
RAFAEL CABRÉ VILLALOBOS

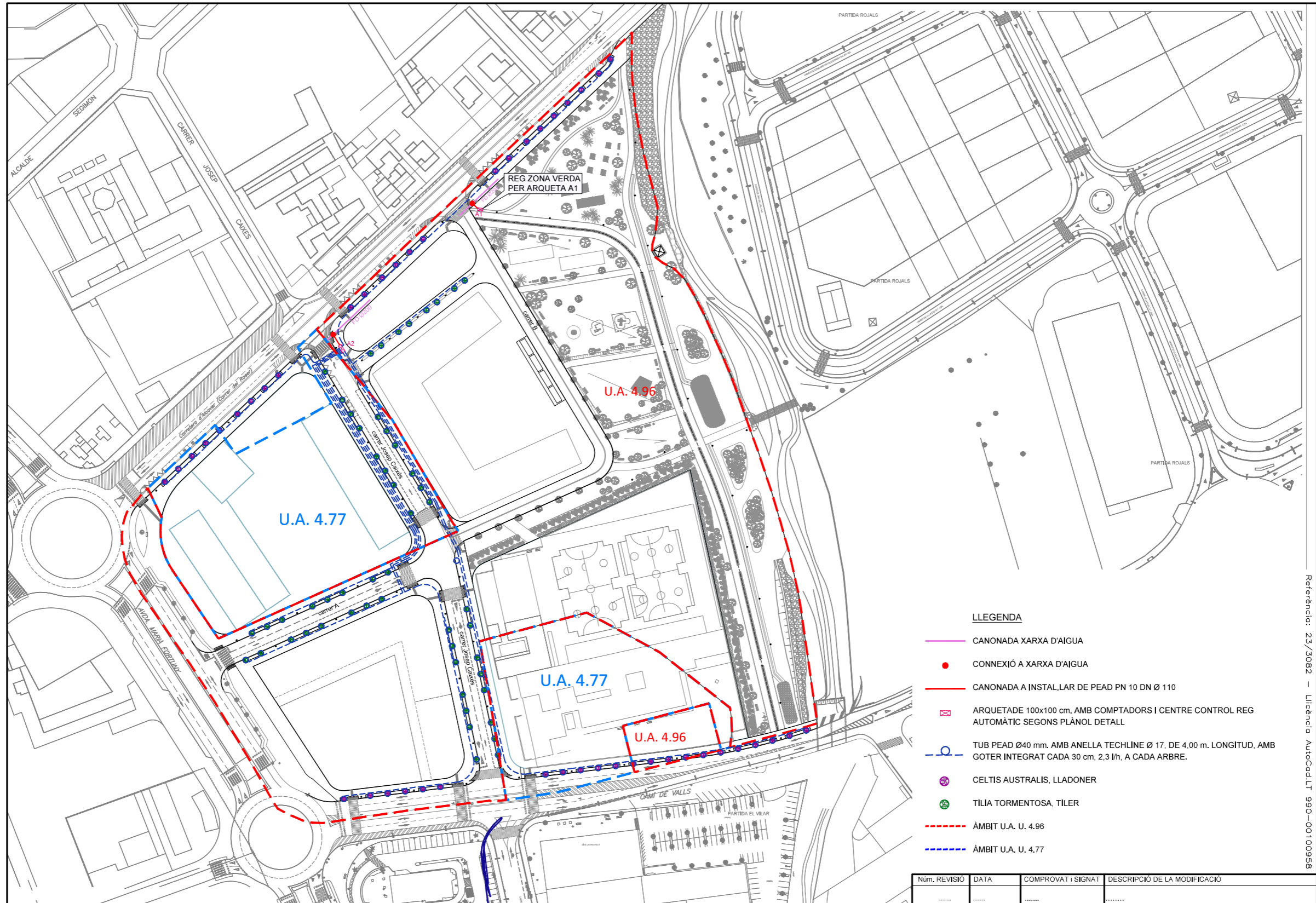
TÍTOL DEL PROJECTE
PROJECTE D'URBANITZACIÓ DE LA U.A. 4.96 "CAMÍ DE VALLS II" I DE LA UA 4.77, AL TERME MUNICIPAL DE REUS.

ESCALA ORIGINAL:
A3: -/2
A1: -/4

Núm. REVISIÓ	DATA	COMPROVAT I SIGNAT	DESCRIPCIÓ DE LA MODIFICACIÓ
.....

TÍTOL DEL PLANOL	NÚM.	DATA
SENYALITZACIÓ: DETALLS	31	FEBRER
NOM ARXIU CAD:	Full 1 de 1	2.024

TIPUS DOCUMENT Projecte	EXPEDIENT GESUR 173/2023	DOCUMENT
ALTRES DADES Codi de verificació: 15251121662733311124 Data d'emissió: 22/07/2024 09:44:37	TIPUS / SUBTIPUS Expedients de Gestió Urbanística Projectes d'urbanització i recepció d'obres	



LLEGENDA

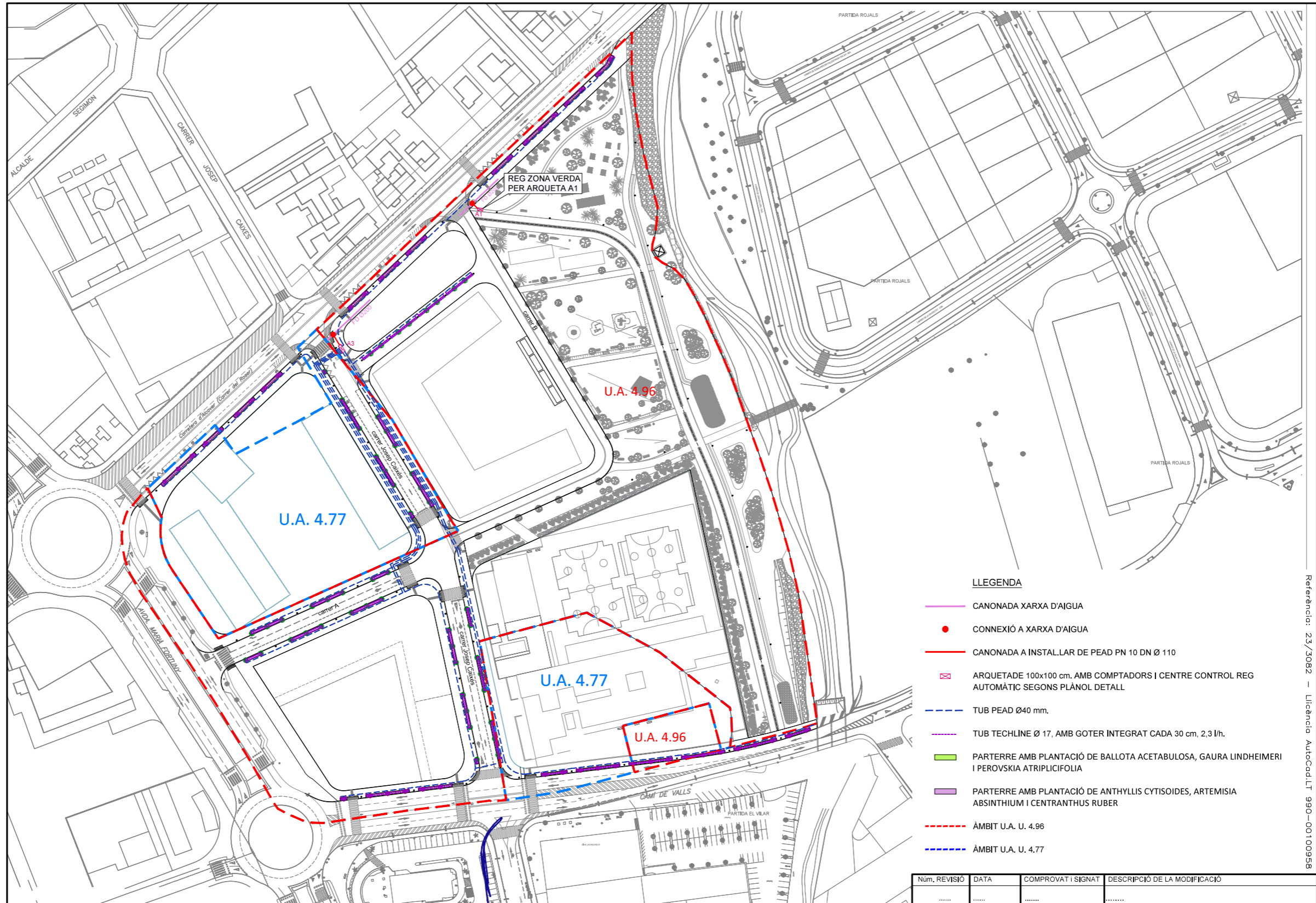
- CANONADA XARXA D'AIGUA
- CONNEXIÓ A XARXA D'AIGUA
- CANONADA A INSTAL·LAR DE PEAD PN 10 DN Ø 110
- ARQUETADE 100x100 cm. AMB COMPTADORS I CENTRE CONTROL REG AUTOMÀTIC SEGONS PLÀNOL DETALL
- TUB PEAD Ø40 mm. AMB ANELLA TECHLINE Ø 17, DE 4,00 m. LONGITUD, AMB GOTER INTEGRAT CADA 30 cm, 2,3 l/h, A CADA ARBRE.
- CELTIS AUSTRALIS, LLADONER
- TILIA TORMENTOSA, TILER
- - - ÀMBIT U.A. U. 4.96
- - - ÀMBIT U.A. U. 4.77

- CVE 15251121662733311124 Validar autenticitat en <https://serveis.reus.cat/cve>

Referència: 23/3082 - Llicència AutoCadLT 990-00100958

JUNTA DE COMPENSACIÓ DE LA U.A. 4.96		SET <small>enginyeria</small>	L'ENGINYER AUTOR DEL PROJECTE RAFAEL CABRÉ VILLALOBOS	TÍTOL DEL PROJECTE PROJECTE D'URBANITZACIÓ DE LA U.A. 4.96 "CAMÍ DE VALLS II" I DE LA UA 4.77, AL TERME MUNICIPAL DE REUS.	NORD ESCALA ORIGINAL: A3: 1/1.500 A1: 1/750	TÍTOL DEL PLÀNOL JARDINERIA I REG: PLANTA REG ARBRES	NÚM. 32	DATA FEBRER
						3082-32-F1-REGT-V1.dwg		Full 1 de 2 2.024

TIPUS DOCUMENT Projecte	EXPEDIENT GESUR 173/2023	DOCUMENT
ALTRES DADES Codi de verificació: 15251121662733311124 Data d'emissió: 22/07/2024 09:44:37	TIPUS / SUBTIPUS Expedients de Gestió Urbanística Projectes d'urbanització i recepció d'obres	



LLEGENDA

- CANONADA XARXA D'AIGUA
- CONNEXIÓ A XARXA D'AIGUA
- CANONADA A INSTAL·LAR DE PEAD PN 10 DN Ø 110
- ⊠ ARQUETADE 100x100 cm. AMB COMPTADORS I CENTRE CONTROL REG AUTOMÀTIC SEGONS PLÀNOL DETALL
- TUB PEAD Ø40 mm.
- TUB TECHLINE Ø 17, AMB GOTER INTEGRAT CADA 30 cm, 2,3 l/h.
- PARTERRE AMB PLANTACIÓ DE BALLETA ACETABULOSA, GAURA LINDHEIMERI I PEROVSKIA ATRIPLICIFOLIA
- PARTERRE AMB PLANTACIÓ DE ANTHYLLIS CYTISOIDES, ARTEMISIA ABSINTHIUM I CENTRANTHUS RUBER
- ÀMBIT U.A. U. 4.96
- ÀMBIT U.A. U. 4.77

Núm. REVISIÓ	DATA	COMPROVAT I SIGNAT	DESCRIPCIÓ DE LA MODIFICACIÓ

- CVE 15251121662733311124 Validar autenticitat en <https://serveis.reus.cat/cve>

Referència: 23/3082 - Llicència AutoCadLT 990-00100958

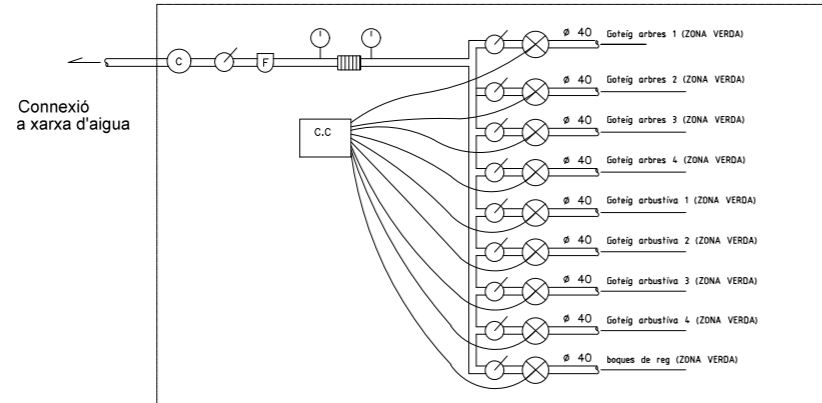
JUNTA DE COMPENSACIÓ DE LA U.A. 4.96	SET enginyeria	L'ENGINYER AUTOR DEL PROJECTE RAFAEL CABRÉ VILLALOBOS	TÍTOL DEL PROJECTE PROJECTE D'URBANITZACIÓ DE LA U.A. 4.96 "CAMI DE VALLS II" I DE LA UA 4.77, AL TERME MUNICIPAL DE REUS.	NORD ESCALA ORIGINAL: A3: 1/1.500 A1: 1/750	TÍTOL DEL PLÀNOL JARDINERIA I REG: PLANTA REG ARBUSTIVA 3082-32-F2-REG-V1.dwg	NÚM. 32	DATA FEBRER 2.024
---	--------------------------	--	--	--	--	-------------------	-------------------------

TIPUS DOCUMENT Projecte	EXPEDIENT GESUR 173/2023	DOCUMENT
ALTRES DADES Codi de verificació: 15251121662733311124 Data d'emissió: 22/07/2024 09:44:37	TIPUS / SUBTIPUS Expedients de Gestió Urbanística Projectes d'urbanització i recepció d'obres	

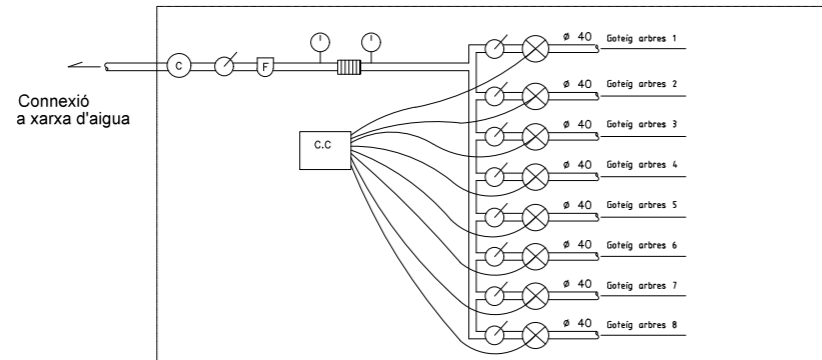
ESQUEMES DE REG

ESQUEMA CENTRE CONTROL ARQUETES

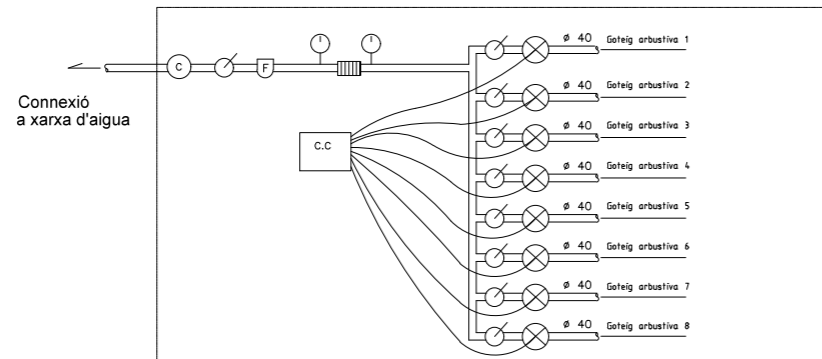
ARQUETA A1 (ZONA VERDA) DE 100x100



ARQUETA A2 (ARBRES VORERES) DE 100x100

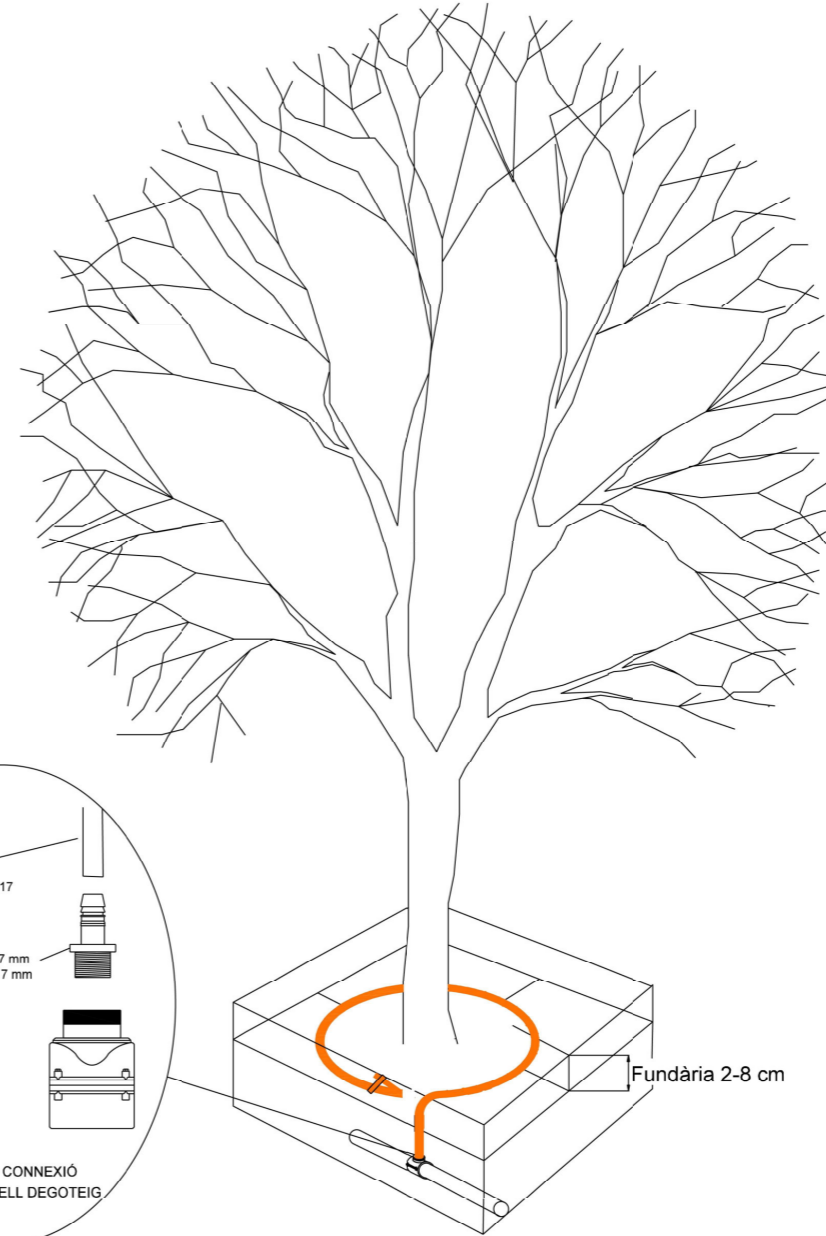


ARQUETA A3 (ARBUSTIVA VORERES) DE 100x100



- VÀLVULA DE BOLA
- FILTRE ANELLES 120 MESH
- REGULADOR PRESSIÓ 1"
- ELECTROVÀLVULA 1"
- CAIXA DE CONNEXIONS T BOSS II IPE-68 AMB PILA DE 9v
- CABLE ELÈCTRIC
- MANÒMETRE
- COMPTADOR

EQUIPAMENTS DEGOTEIG



ANEL·L OBERTA DEGOTEIG (2.3 l h cada 30 cm)

Núm. REVISIÓ	DATA	COMPROVAT I SIGNAT	DESCRIPCIÓ DE LA MODIFICACIÓ
.....

TÍTOL DEL PLÀNOL	NÚM.	DATA
XARXA DE REG DETALLS	33	FEBRER
NOM ARXIU CAD:	Full 1 de 8	2.024

- CVE 15251121662733311124 Validar autenticitat en <https://serveis.reus.cat/cve>

Referència: 23/3082 - Llicència AutoCadLT 990-00100958

JUNTA DE COMPENSACIÓ DE LA U.A. 4.96

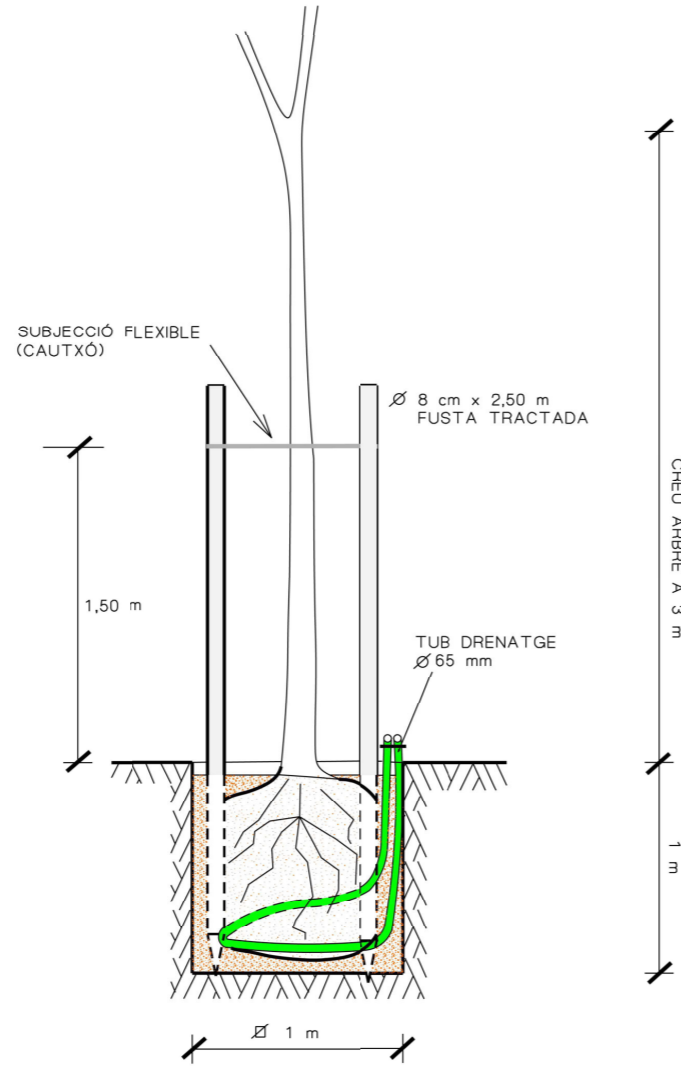


L'ENGINYER AUTOR DEL PROJECTE
RAFAEL CABRÉ VILLALOBOS

TÍTOL DEL PROJECTE
PROJECTE D'URBANITZACIÓ DE LA U.A. 4.96 "CAMÍ DE VALLS II"
I DE LA UA 4.77, AL TERME MUNICIPAL DE REUS.

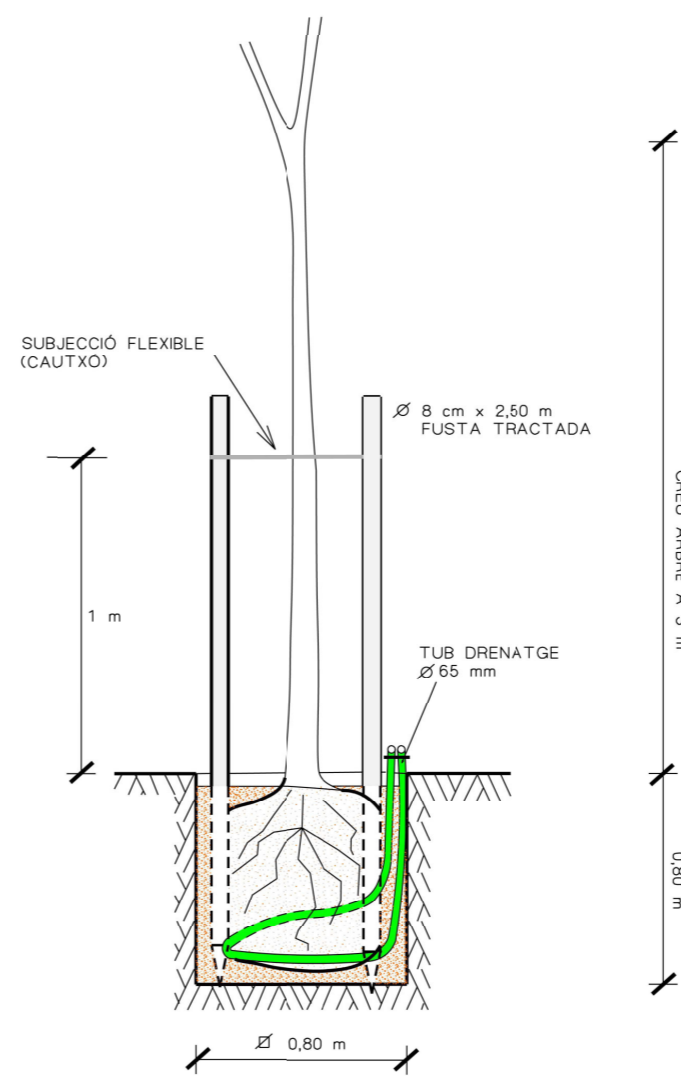
ESCALA ORIGINAL:
A3: -/-
A1: -/-

TIPUS DOCUMENT Projecte	EXPEDIENT GESUR 173/2023	DOCUMENT
ALTRES DADES Codi de verificació: 15251121662733311124 Data d'emissió: 22/07/2024 09:44:37	TIPUS / SUBTIPUS Expedients de Gestió Urbanística Projectes d'urbanització i recepció d'obres	



DETALLS

PLANTACIÓ I ENTUTORAT
PERÍMETRE \geq 20-25 cm
Ref. V3



DETALLS

PLANTACIÓ I ENTUTORAT
PERÍMETRE $<$ 20 cm
Ref. V4

- CVE 15251121662733311124 Validar autenticitat en <https://serveis.reus.cat/cve>

Referència: 23/3082 - Llicència AutoCadLT 990-00100958

JUNTA DE COMPENSACIÓ DE LA U.A. 4.96



L'ENGINYER AUTOR DEL PROJECTE
RAFAEL CABRÉ VILLALOBOS

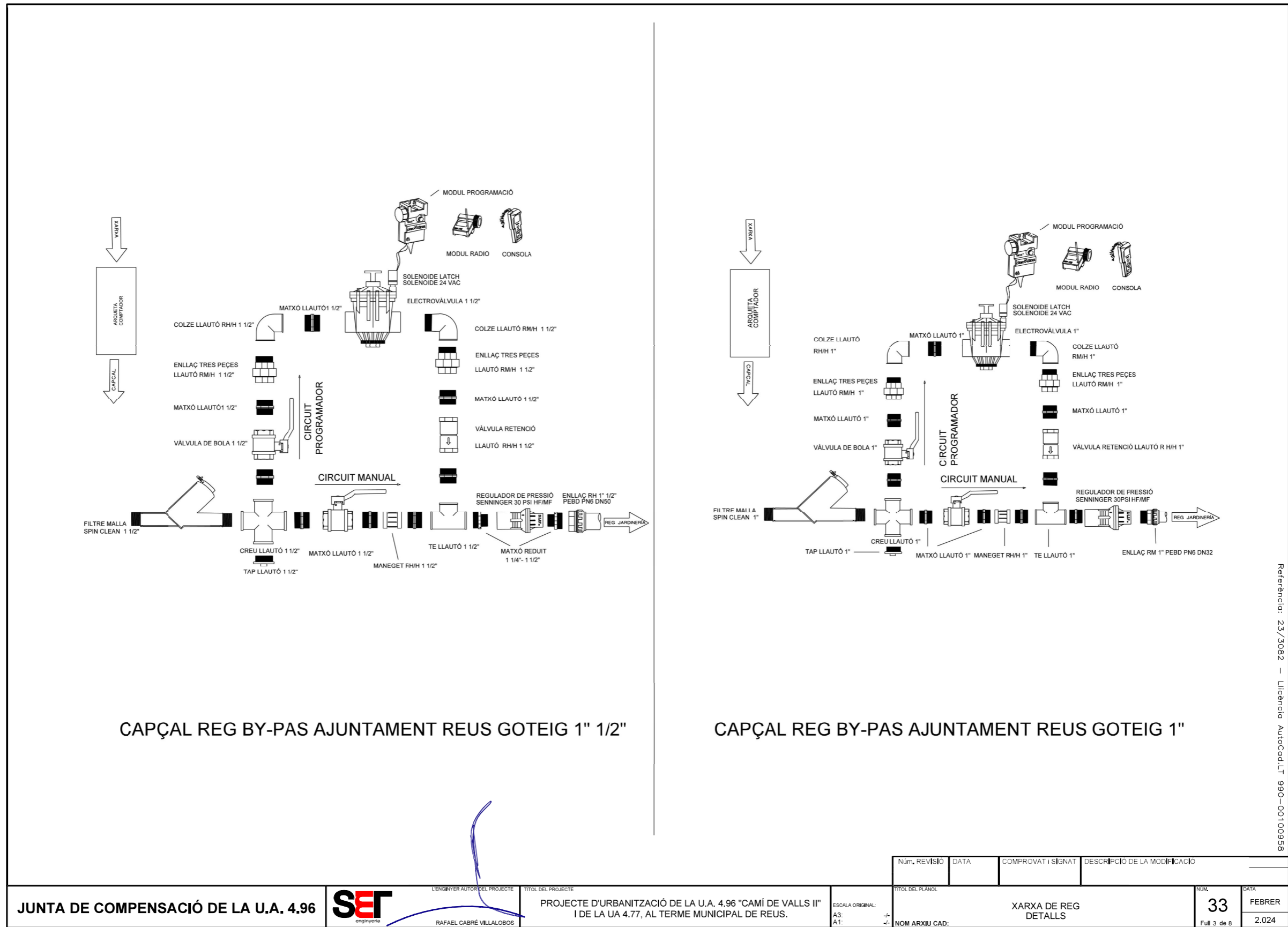
TÍTOL DEL PROJECTE
PROJECTE D'URBANITZACIÓ DE LA U.A. 4.96 "CAMÍ DE VALLS II"
I DE LA UA 4.77, AL TERME MUNICIPAL DE REUS.

ESCALA ORIGINAL:
A3: -/-
A1: -/-

Núm. REVISIÓ	DATA	COMPROVAT I SIGNAT	DESCRIPCIÓ DE LA MODIFICACIÓ
.....

TÍTOL DEL PLANOL	NÚM.	DATA
XARXA DE REG DETALLS	33	FEBRER
NOM ARXIU CAD:	Full 2 de 8	2.024

TIPUS DOCUMENT Projecte	EXPEDIENT GESUR 173/2023	DOCUMENT
ALTRES DADES Codi de verificació: 15251121662733311124 Data d'emissió: 22/07/2024 09:44:37	TIPUS / SUBTIPUS Expedients de Gestió Urbanística Projectes d'urbanització i recepció d'obres	



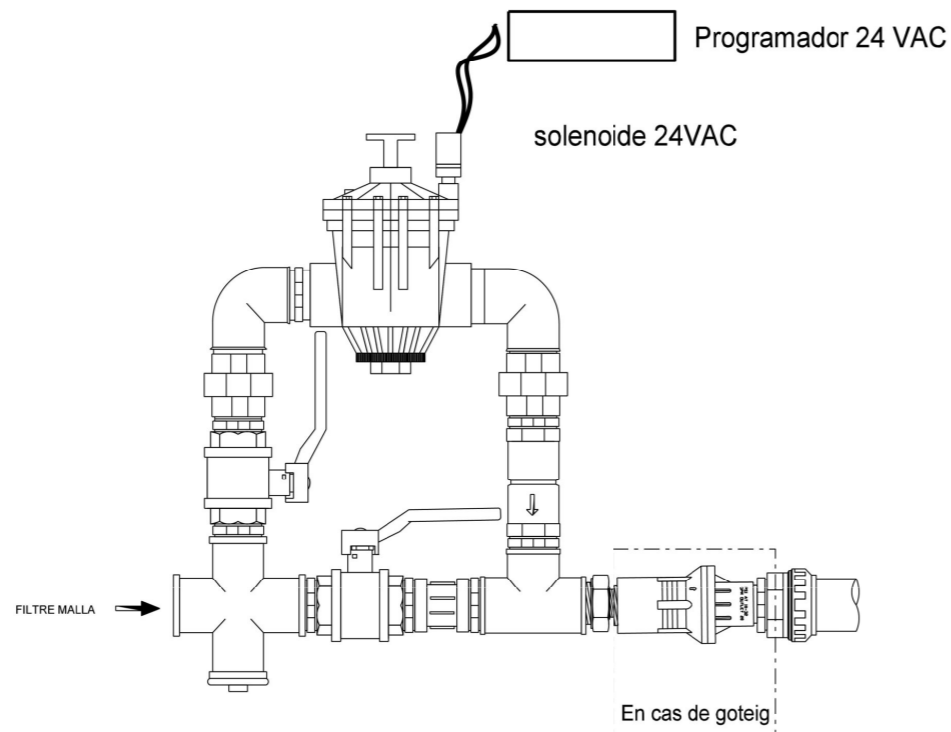
- CVE 15251121662733311124 Validar autenticitat en <https://serveis.reus.cat/cve>

Referència: 23/3082 - Llicència AutoCadLT 990-00100958

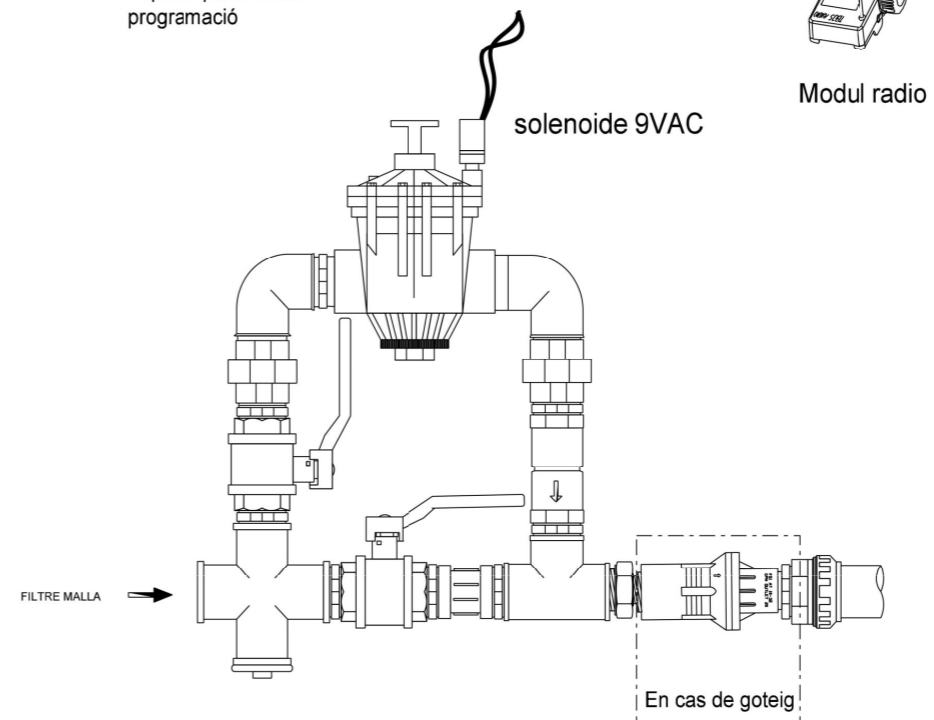
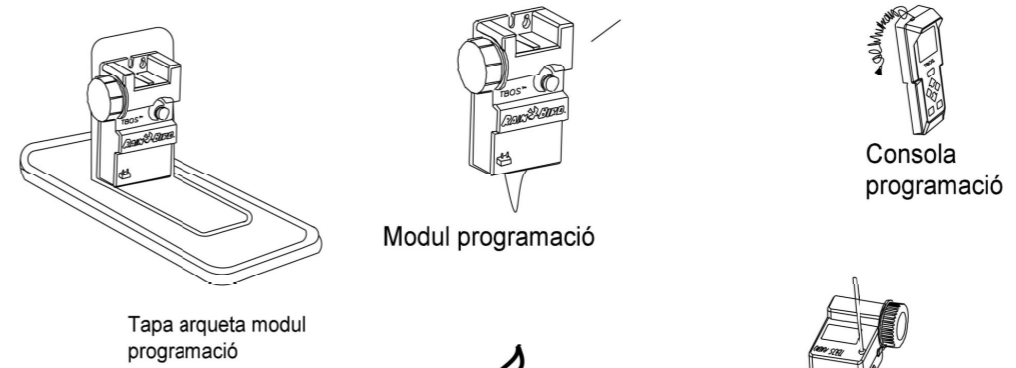
JUNTA DE COMPENSACIÓ DE LA U.A. 4.96			L'ENGINYER AUTOR DEL PROJECTE RAFAEL CABRÉ VILLALOBOS	TÍTOL DEL PROJECTE PROJECTE D'URBANITZACIÓ DE LA U.A. 4.96 "CAMÍ DE VALLS II" I DE LA UA 4.77, AL TERME MUNICIPAL DE REUS.	ESCALA ORIGINAL: A3: -/- A1: -/-	TÍTOL DEL PLÀNOL: XARXA DE REG DETALLS	Núm. REVISIÓ 33	DATA FEBRER 2.024	DESCRIPCIÓ DE LA MODIFICACIÓ	Full 3 de 8
---	--	--	---	--	--	--	---------------------------	-----------------------------	------------------------------	-------------

TIPUS DOCUMENT Projecte	EXPEDIENT GESUR 173/2023	DOCUMENT
ALTRES DADES Codi de verificació: 15251121662733311124 Data d'emissió: 22/07/2024 09:44:37	TIPUS / SUBTIPUS Expedients de Gestió Urbanística Projectes d'urbanització i recepció d'obres	

Programador de reg



AUTOMATISMES. 24VAC



AUTOMATISMES PILES

- CVE 15251121662733311124 Validar autenticitat en <https://serveis.reus.cat/cve>

Referència: 23/3082 - Llicència AutoCadLT 990-00100958

JUNTA DE COMPENSACIÓ DE LA U.A. 4.96



L'ENGINYER AUTOR DEL PROJECTE
RAFAEL CABRÉ VILLALOBOS

TÍTOL DEL PROJECTE
PROJECTE D'URBANITZACIÓ DE LA U.A. 4.96 "CAMÍ DE VALLS II"
I DE LA UA 4.77, AL TERME MUNICIPAL DE REUS.

ESCALA ORIGINAL:
A3: -/-
A1: -/-

Núm. REVISIÓ	DATA	COMPROVAT I SIGNAT	DESCRIPCIÓ DE LA MODIFICACIÓ

TÍTOL DEL PLANOL	NUM.	DATA
XARXA DE REG DETALLS	33	FEBRER
NOM ARXIU CAD:	Full 4 de 8	2.024