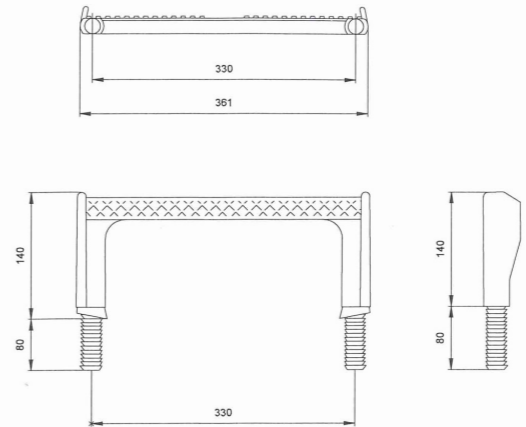
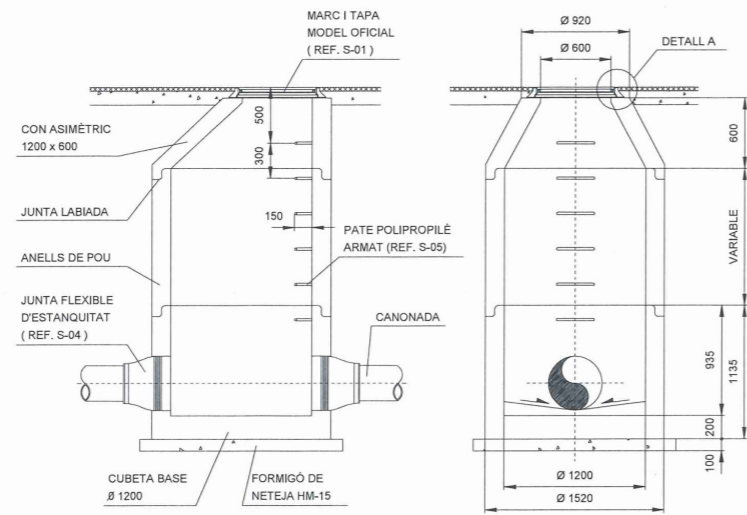
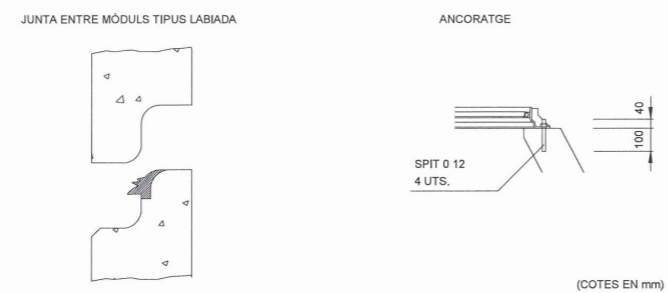


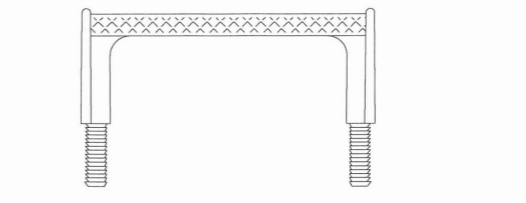
TIPUS DOCUMENT Projecte	EXPEDIENT GESUR 173/2023	DOCUMENT
ALTRES DADES Codi de verificació: 15251121254225463112 Data d'emissió: 22/07/2024 09:33:37	TIPUS / SUBTIPUS Expedients de Gestió Urbanística Projectes d'urbanització i recepció d'obres	



PATE PER A SUPERFÍCIES CIRCULARS

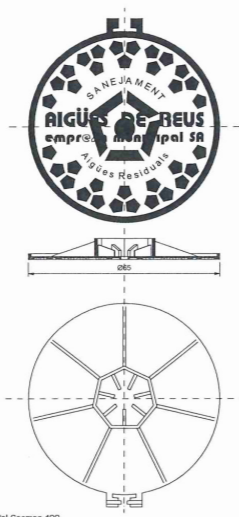


POU DE REGISTRE AMB PEÇES PREFABRICADES DE FORMIGÓ



PATE PER A SUPERFÍCIES LLISES

(COTES EN mm)



Modele homologats:
Marca COPURCO, model Covanos 400
Marca HORRINCO, model Brio 505
En qualsevol cas haurà de ser imprescindible inscripció AREMSA

TAPA DE SANEJAMENT DE FUNDICIÓ DÚCTIL 2400 REXEL ARTICULAT DE FUNDITUBO

MARCA HORRINCO		MODEL Brio 505
MARCA COPURCO, FUNDICIÓ REXOSA		MODEL Covanos 400
Número	Unitats	Denominació i observacions
		Marca

Núm. REVISIÓ	DATA	COMPROVAT I SIGNAT	DESCRIPCIÓ DE LA MODIFICACIÓ
.....

TÍTOL DEL PLANDI	NUM.	DATA
XARXA CLAVEGUERAM: DETALLS	18	FEBRER
NOM ARXIU CAD:	3082-18-DCLAV-V1.dwg	Full 1 de 6
		2.024

JUNTA DE COMPENSACIÓ DE LA U.A. 4.96

SET
enginyeria
RAFAEL CABRÉ VILLOBOS

L'ENGINYER AUTOR DEL PROJECTE
TÍTOL DEL PROJECTE
PROJECTE D'URBANITZACIÓ DE LA U.A. 4.96 "CAMÍ DE VALLS II" I DE LA UA 4.77, AL TERME MUNICIPAL DE REUS.

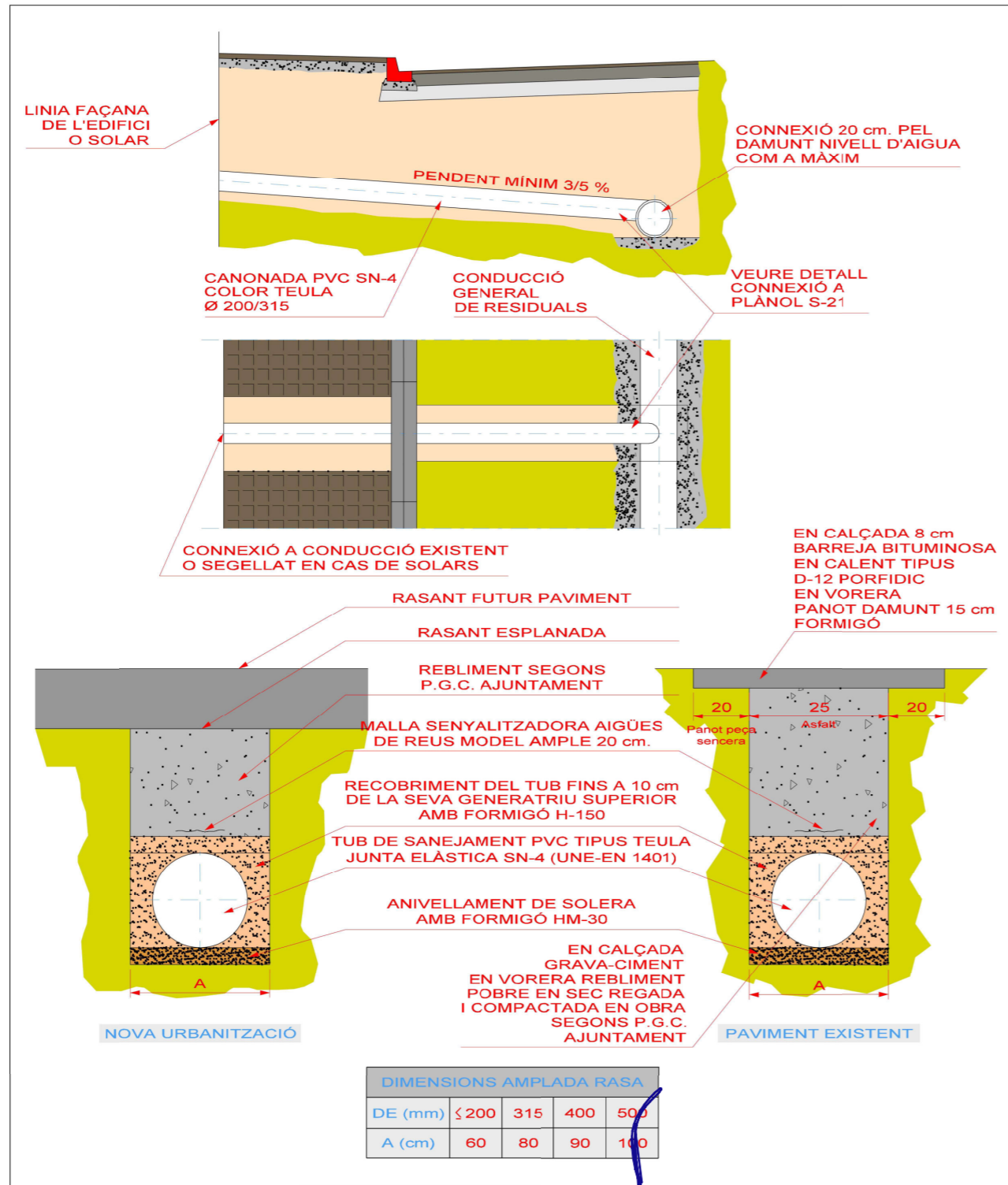
ESCALA ORIGINAL:
A3: -/-
A1: -/-

- CVE 15251121254225463112 Validar autenticitat en https://serveis.reus.cat/cve

Referència: 23/3082 - Llicència AutoCad LT 990-00100958

TIPUS DOCUMENT Projecte	EXPEDIENT GESUR 173/2023	DOCUMENT
ALTRES DADES Codi de verificació: 15251121254225463112 Data d'emissió: 22/07/2024 09:33:37	TIPUS / SUBTIPUS Expedients de Gestió Urbanística Projectes d'urbanització i recepció d'obres	

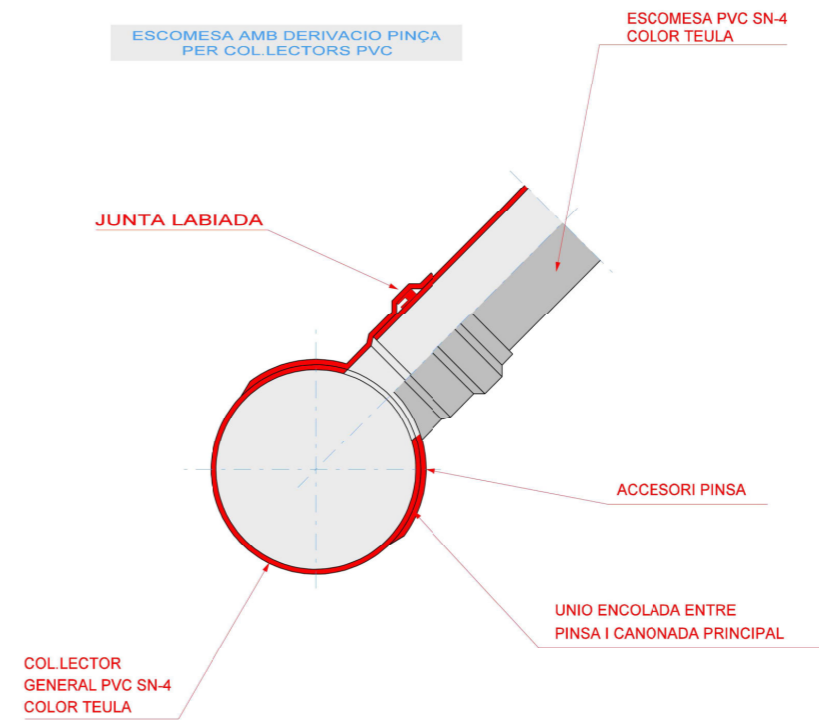
ESCOMESA DE SANEJAMENT D'AIGÜES RESIDUALS



DIMENSIONS AMPLADA RASA

DE (mm)	≤ 200	315	400	500
A (cm)	60	80	90	100

ESCOMESA DE SANEJAMENT AMB PINÇA D'AIGÜES RESIDUALS



- CVE 15251121254225463112 Validar autenticitat en https://serveis.reus.cat/cve

Referència: 23/3082 - Llicència AutoCadLT 990-00100958

JUNTA DE COMPENSACIÓ DE LA U.A. 4.96



ENGINYER AUTOR DEL PROJECTE
RAFAEL CABRÉ VILLALOBOS

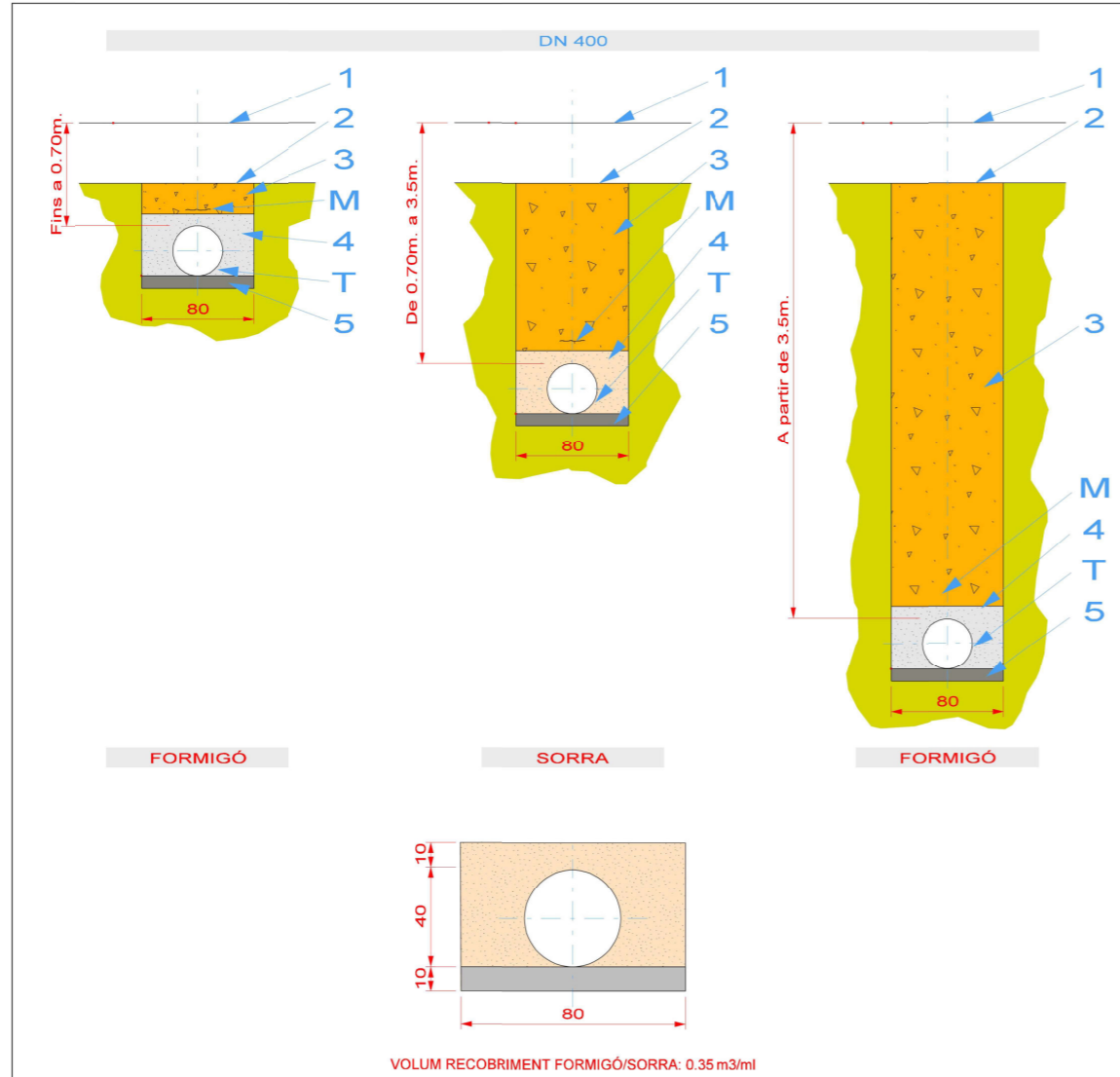
TÍTOL DEL PROJECTE
PROJECTE D'URBANITZACIÓ DE LA U.A. 4.96 "CAMÍ DE VALLS II" I DE LA UA 4.77, AL TERME MUNICIPAL DE REUS.

ESCALA ORIGINAL:
A3: -/-
A1: -/-

Núm. REVISIÓ	DATA	COMPROVAT I SIGNAT	DESCRIPCIÓ DE LA MODIFICACIÓ
TÍTOL DEL PLANOL			NUM.
XARXA CLAVEGUERAM DETALLS			18
NOM ARXIU CAD:			DATA
3082-18-DCLAIV1.dwg			FEBRER
Full 2 de 6			2.024

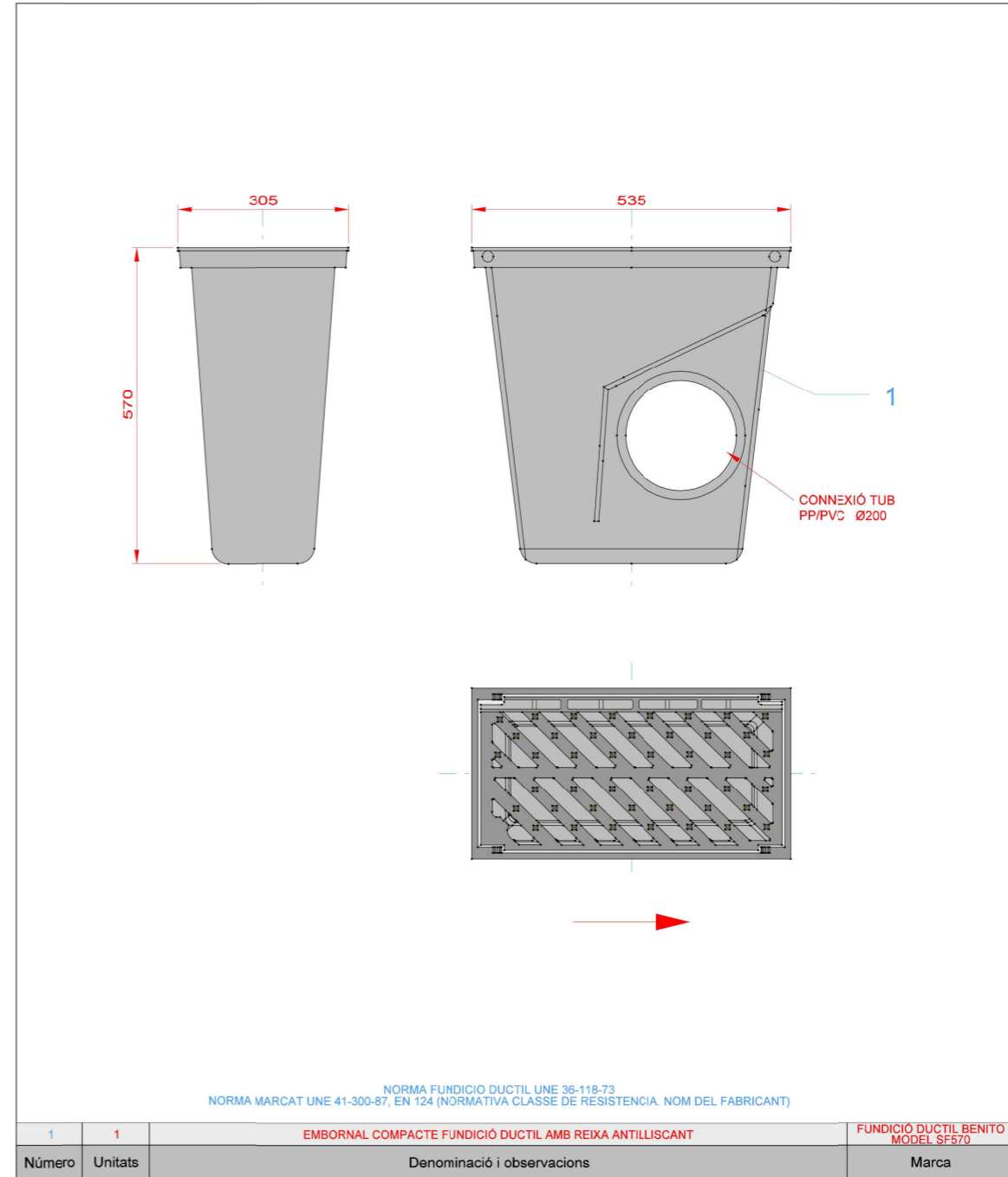
TIPUS DOCUMENT Projecte	EXPEDIENT GESUR 173/2023	DOCUMENT
ALTRES DADES Codi de verificació: 15251121254225463112 Data d'emissió: 22/07/2024 09:33:37	TIPUS / SUBTIPUS Expedients de Gestió Urbanística Projectes d'urbanització i recepció d'obres	

**SECCIÓ RASA PER A CANONADES DE SANEJAMENT D'AIGÜES
RESIDUALS Ø400 EN ZONES DE NOVA URBANITZACIÓ**



M	-	MALLA SENYALITZADORA AIGÜES DE REUS MODEL AMPLA 20 cm.	-
T	-	TUB DE SANEJAMENT DE PVC CLASSE SN4 TIPUS TEULA UNE EN 1401	-
5	-	ANIVELLAMENT DE SOLERA AMB FORMIGÓ HM-20 O ARENA DEPENENT PROFUNDITAT	-
4	-	RECOBRIMENT AMB SORRA O FORMIGÓ HM-20 SEGONS PROFUNDITAT	-
3	-	REBLERT AMB TOT-U 95% PM SEGONS P.G.C. AJUNTAMENT	-
2	-	RASANT ESPLANADA	-
1	-	RASANT FUTUR PAVIMENT	-
Número	Unitats	Denominació i observacions	Marca

**EMBORNAL MODEL DELTA SF570
(De fundició ductil benito o equivalent)**



1	1	EMBORNAL COMPACTE FUNDICIO DUCTIL AMB REIXA ANTILLISCANT	FUNDICIO DUCTIL BENITO MODEL SF570
Número	Unitats	Denominació i observacions	Marca

- CVE 15251121254225463112 Validar autenticitat en <https://serveis.reus.cat/cve>

JUNTA DE COMPENSACIÓ DE LA U.A. 4.96



L'ENGINYER AUTOR DEL PROJECTE
RAFAEL CABRÉ VILLALOBOS

TÍTOL DEL PROJECTE
PROJECTE D'URBANITZACIÓ DE LA U.A. 4.96 "CAMÍ DE VALLS II"
I DE LA UA 4.77, AL TERME MUNICIPAL DE REUS.

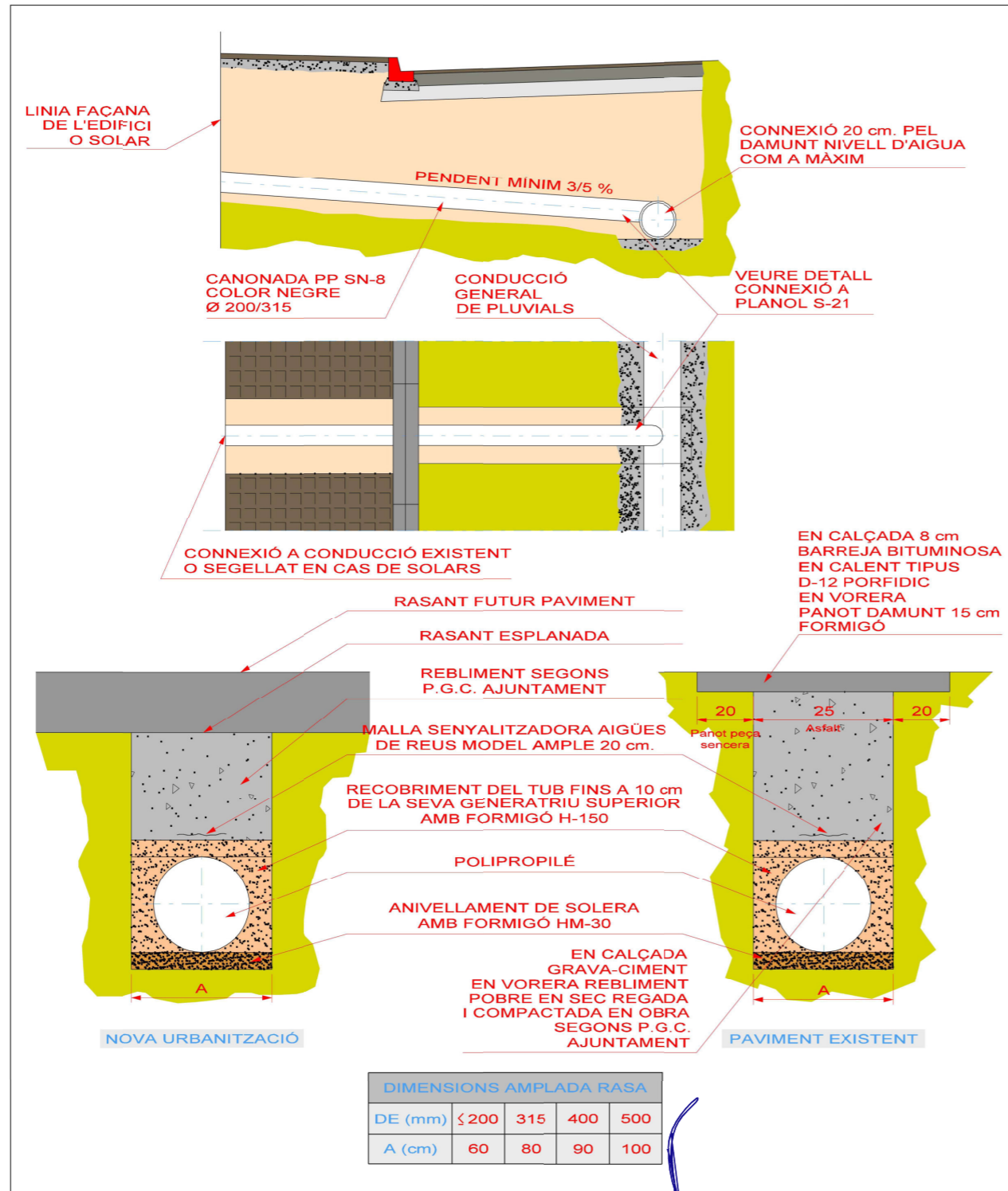
ESCALA ORIGINAL:
A3: -/-
A1: -/-

Núm. REVISIÓ	DATA	COMPROVAT I SIGNAT	DESCRIPCIÓ DE LA MODIFICACIÓ
.....
TÍTOL DEL PLANOL			NUM. DATA
XARXA CLAVEGUERAM DETALLS			18 FEBRER
NOM ARXIU CAD:			3082-18-DCLAIV1.dwg Full 3 de 6 2.024

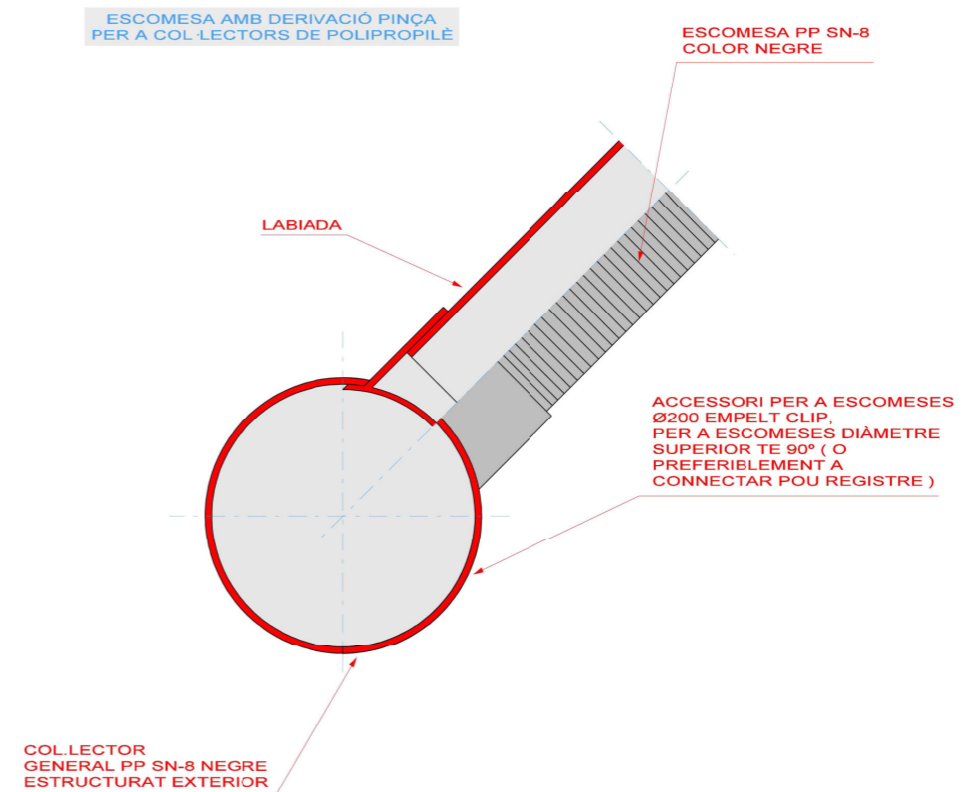
009558

TIPUS DOCUMENT Projecte	EXPEDIENT GESUR 173/2023	DOCUMENT
ALTRES DADES Codi de verificació: 15251121254225463112 Data d'emissió: 22/07/2024 09:33:37	TIPUS / SUBTIPUS Expedients de Gestió Urbanística Projectes d'urbanització i recepció d'obres	

ESCOMESA DE SANEJAMENT D'AIGÜES PLUVIALS



ESCOMESA DE SANEJAMENT AMB PINÇA D'AIGÜES PLUVIALS



- CVE 15251121254225463112 Validar autenticitat en https://serveis.reus.cat/cve

Referència: 23/3082 - Llicència AutoCadLT 990-00100958

JUNTA DE COMPENSACIÓ DE LA U.A. 4.96



ENGINYER AUTOR DEL PROJECTE
RAFAEL CABRÉ VILLALOBOS

TÍTOL DEL PROJECTE
PROJECTE D'URBANITZACIÓ DE LA U.A. 4.96 "CAMÍ DE VALLS II" I DE LA UA 4.77, AL TERME MUNICIPAL DE REUS.

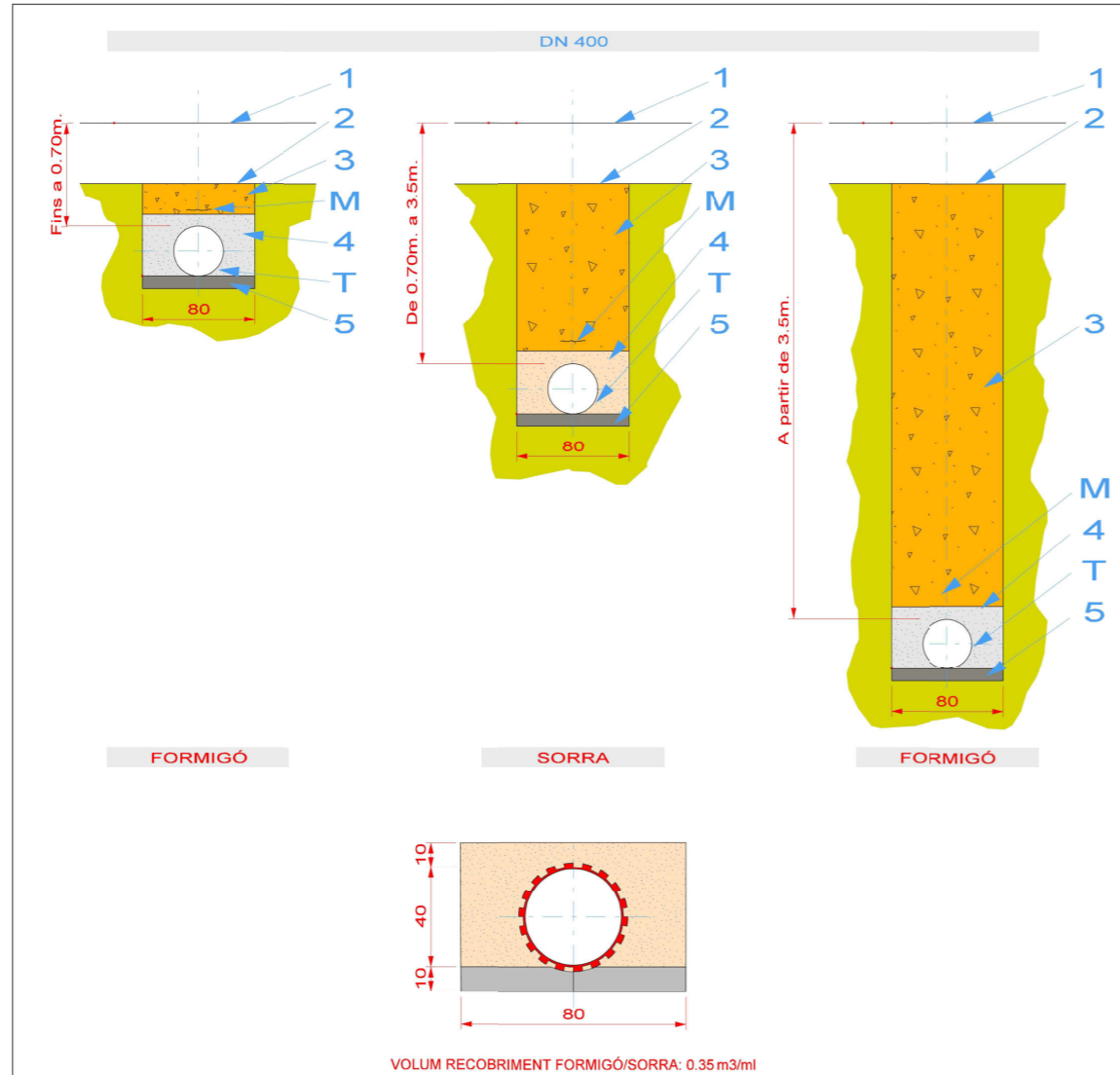
ESCALA ORIGINAL:
A3:
A1: --

Núm. REVISIÓ	DATA	COMPROVAT I SIGNAT	DESCRIPCIÓ DE LA MODIFICACIÓ
.....

TÍTOL DEL PLANOL	NUM.	DATA
XARXA CLAVEGUERAM DETALLS	18	FEBRER
NOM ARXIU CAD:	3082-18-DCLAIV1.dwg	Full 4 de 6
		2.024

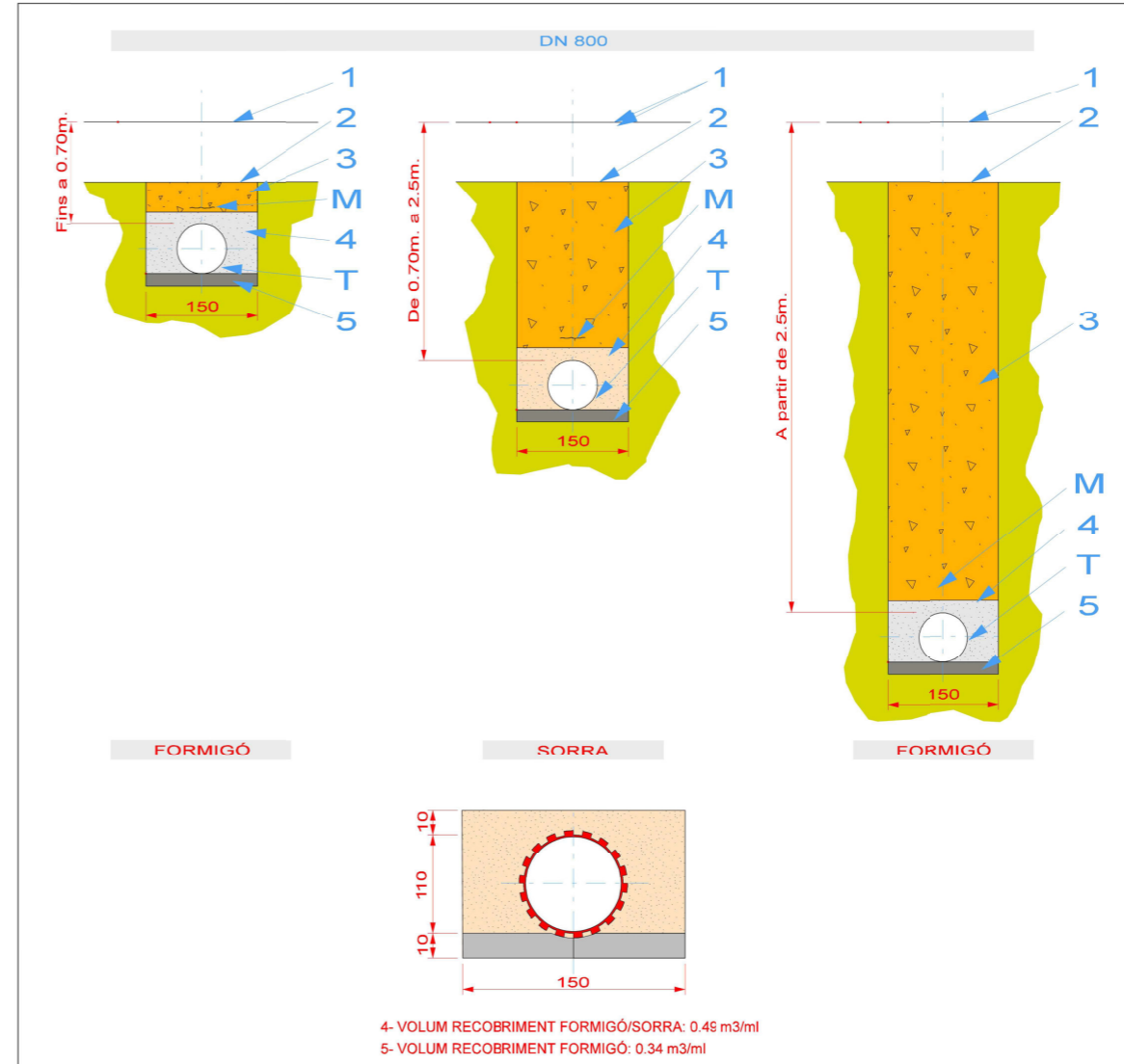
TIPUS DOCUMENT Projecte	EXPEDIENT GESUR 173/2023	DOCUMENT
ALTRES DADES Codi de verificació: 15251121254225463112 Data d'emissió: 22/07/2024 09:33:37	TIPUS / SUBTIPUS Expedients de Gestió Urbanística Projectes d'urbanització i recepció d'obres	

SECCIÓ RASA PER A CANONADES DE SANEJAMENT D'AIGÜES
PLUVIALS Ø400 EN ZONES DE NOVA URBANITZACIÓ



M	-	MALLA SENYALITZADORA AIGÜES DE REUS MODEL AMPLE 20 cm.	-
T	-	TUB DE PLUVIALS POLIPROPILE (PP) CORRUGAT EXTERIORMENT COLOR NEGRE AMB JUNTA DE CAMPANA PR EN 13478-1 SN-8	-
5	-	ANIVELLAMENT DE SOLERA AMB FORMIGÓ HM-20 O ARENA DEPENENT PROFUNDITAT	-
4	-	RECOBRIMENT AMB SORRA O FORMIGÓ HM-20 SEGONS PROFUNDITAT	-
3	-	REBLERT AMB TOT-U 95% PM SEGONS P.G.C. AJUNTAMENT	-
2	-	RASANT ESPLANADA	-
1	-	RASANT FUTUR PAVIMENT	-
Número	Unitats	Denominació i observacions	Marca

SECCIÓ RASA PER A CANONADES DE SANEJAMENT D'AIGÜES
PLUVIALS Ø800 EN ZONES DE NOVA URBANITZACIÓ



M	-	MALLA SENYALITZADORA AIGÜES DE REUS MODEL AMPLE 20 cm.	-
T	-	TUB DE PLUVIALS POLIPROPILE (PP) CORRUGAT EXTERIORMENT COLOR NEGRE AMB JUNTA DE CAMPANA PR EN 13478-1 SN-8	-
5	-	ANIVELLAMENT DE SOLERA AMB FORMIGÓ HM-20 O ARENA DEPENENT PROFUNDITAT	-
4	-	RECOBRIMENT AMB SORRA O FORMIGÓ HM-20 SEGONS PROFUNDITAT	-
3	-	REBLERT AMB TOT-U 95% PM SEGONS P.G.C. AJUNTAMENT	-
2	-	RASANT ESPLANADA	-
1	-	RASANT FUTUR PAVIMENT	-
Número	Unitats	Denominació i observacions	Marca

- CVE 15251121254225463112 Validar autenticitat en <https://serveis.reus.cat/cve>

JUNTA DE COMPENSACIÓ DE LA U.A. 4.96



L'ENGINYER AUTOR DEL PROJECTE
RAFAEL CABRÉ VILLALOBOS

TÍTOL DEL PROJECTE
PROJECTE D'URBANITZACIÓ DE LA U.A. 4.96 "CAMÍ DE VALLS II"
I DE LA UA 4.77, AL TERME MUNICIPAL DE REUS.

ESCALA ORIGINAL:
A3: -/-
A1: -/-

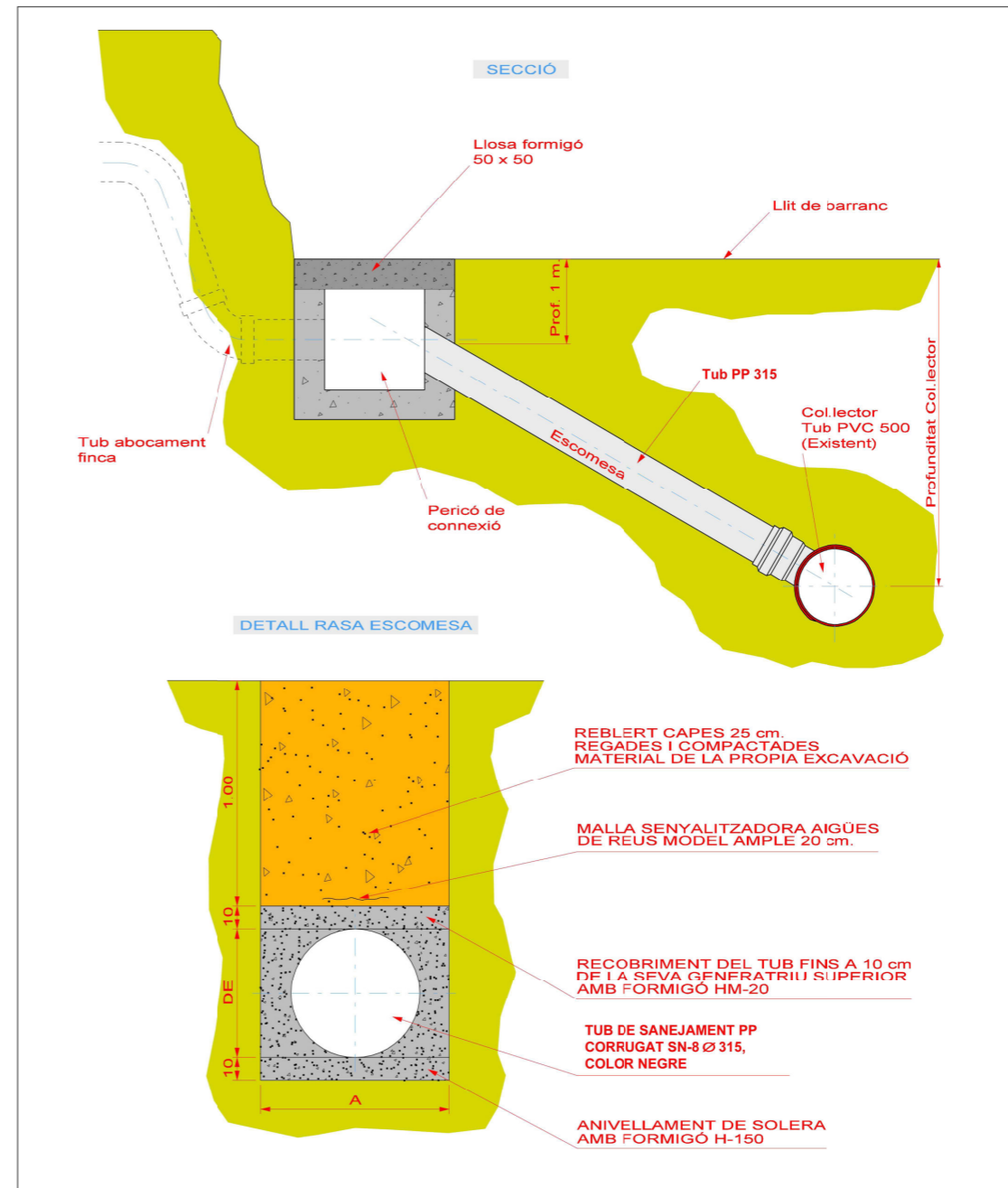
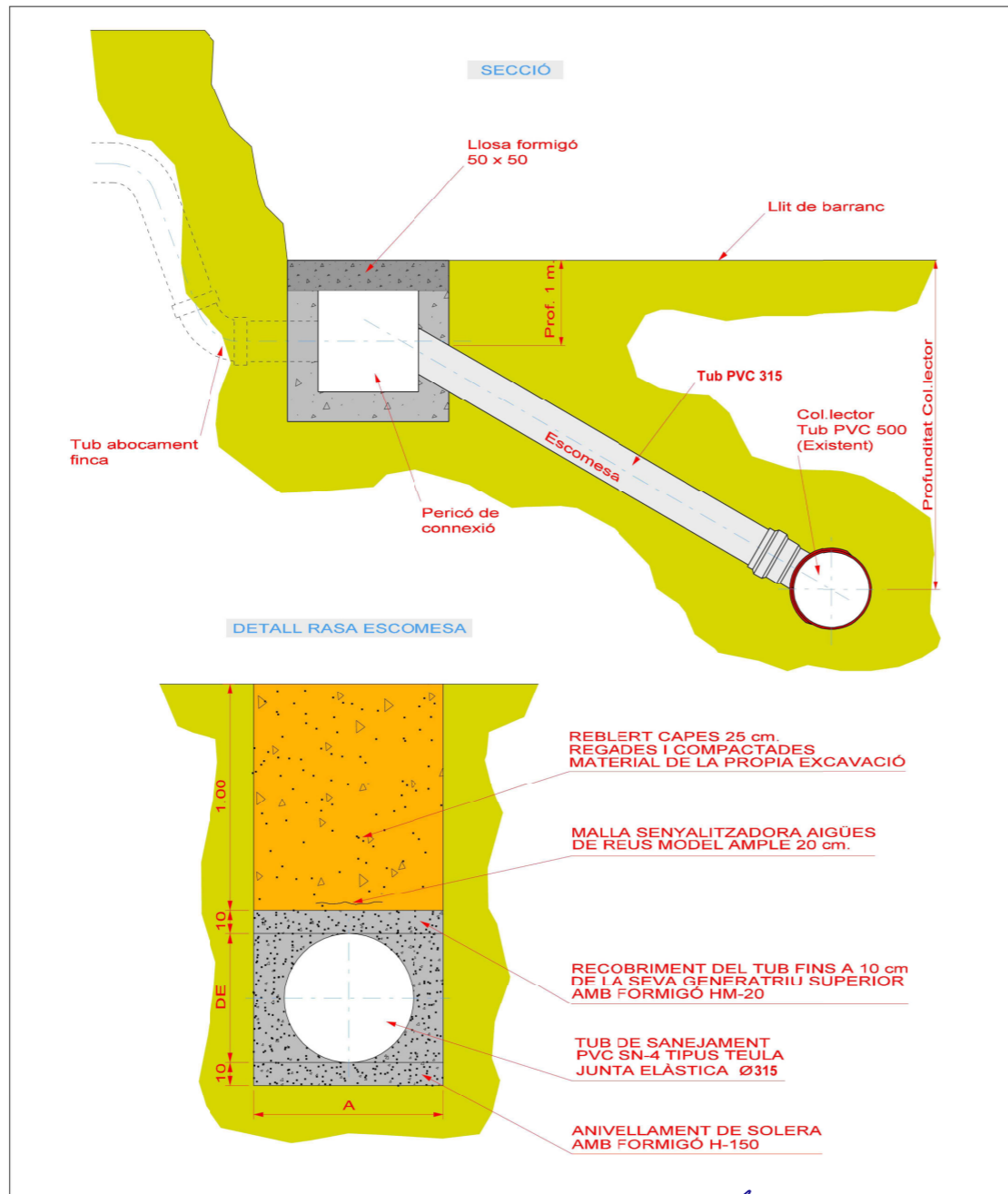
Núm. REVISIÓ	DATA	COMPROVAT I SIGNAT	DESCRIPCIÓ DE LA MODIFICACIÓ
.....
TÍTOL DEL PLANOL			NUM.
XARXA CLAVEGUERAM DETALLS			18
NOM ARXIU CAD:			DATA
3082-18-DCLA1V1.dwg			FEBRER
Full 5 de 6			2.024

00100558

TIPUS DOCUMENT Projecte	EXPEDIENT GESUR 173/2023	DOCUMENT
ALTRES DADES Codi de verificació: 15251121254225463112 Data d'emissió: 22/07/2024 09:33:37	TIPUS / SUBTIPUS Expedients de Gestió Urbanística Projectes d'urbanització i recepció d'obres	

ESCOMESA RESIDUALS

ESCOMESA PLUVIALS



- CVE 15251121254225463112 Validar autenticitat en <https://serveis.reus.cat/cve>

Referència: 23/3082 - Llicència AutoCadLT 990-00100958

JUNTA DE COMPENSACIÓ DE LA U.A. 4.96



ENGINYER AUTOR DEL PROJECTE
RAFAEL CABRÉ VILLALOBOS

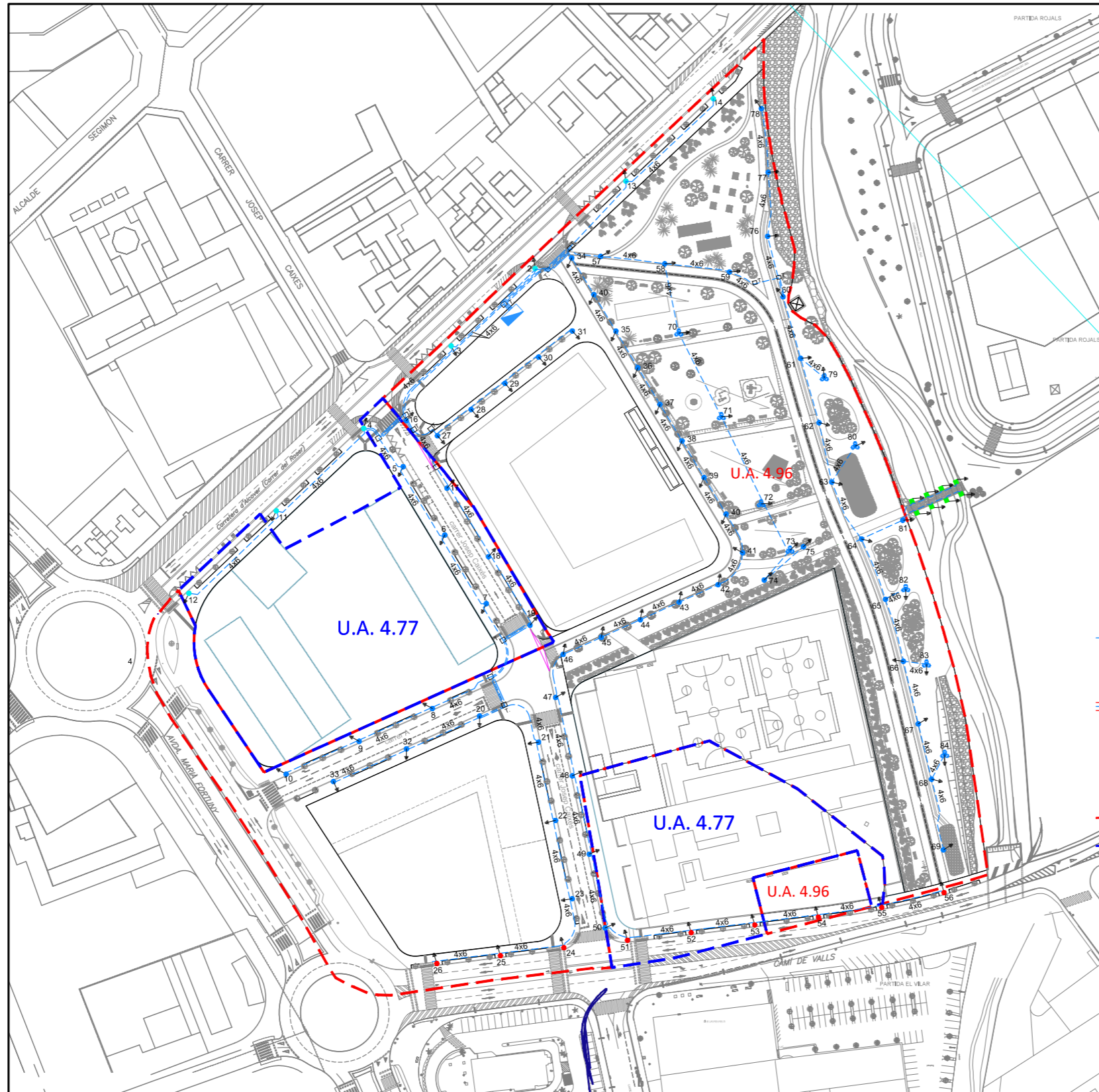
TÍTOL DEL PROJECTE
PROJECTE D'URBANITZACIÓ DE LA U.A. 4.96 "CAMÍ DE VALLS II"
I DE LA UA 4.77, AL TERME MUNICIPAL DE REUS.

ESCALA ORIGINAL:
A3:
A1:

Núm. REVISIÓ	DATA	COMPROVAT I SIGNAT	DESCRIPCIÓ DE LA MODIFICACIÓ
.....

TÍTOL DEL PLANOL	NUM.	DATA
XARXA CLAVEGUERAM DETALLS	18	FEBRER
NOM ARXIU CAD:	3082-18-DCLAIV1.dwg	Full 6 de 6
		2.024

TIPUS DOCUMENT Projecte	EXPEDIENT GESUR 173/2023	DOCUMENT
ALTRES DADES Codi de verificació: 15251121254225463112 Data d'emissió: 22/07/2024 09:33:37	TIPUS / SUBTIPUS Expedients de Gestió Urbanística Projectes d'urbanització i recepció d'obres	



LLEGGENDA

- QUADRE DE PROTECCIÓ I MANIOBRA
- COLUMNA TIPUS AM-10 DE 6,00 m D'ALÇADA, AMB LLUMINÀRIA MODEL VEKA VKA.1.S.CC.005.B.039E.AMA1 VEKA (de Carandini o equivalent), PER LÀMPADA LED DE 5.005lm 44.7 W 2200K (36 LEDs a 400mA).
- COLUMNA TIPUS AM-10 DE 8,00 m D'ALÇADA, AMB LLUMINÀRIA MODEL VEKA VKA.1.M.CC.015.B.064M.AMA1 (de Carandini o equivalent), PER LÀMPADA LED DE 14.821 lm 161.5W 2200K
- COLUMNA TIPUS AM-10 DE 8,00 m D'ALÇADA, AMB LLUMINÀRIA MODEL VEKA VKA.1.S.CC.008.B.039K.AMA1 (de Carandini o equivalent), PER LÀMPADA LED 7.919 lm 78.2W 2200K
- PROJECTOR ENCASTAT A MUR DE 10W, LED 2200K
- COLUMNA TIPUS PRIM DE 10,00 m D'ALÇADA AMB 3 LLUMINÀRIES MODEL TNG.4.Z.CC.008.B.048I.AMA1 (de Carandini o equivalent), PER LÀMPADA LED DE 8.321 lm 87,6W 2200K
- LÍNIA DE DISTRIBUCIÓ SUBTERRÀNIA, AMB CABLE DE SECCIÓ INDICADA DE COURE AÏLLAT, DESIGNACIÓ RV 0/6/1KV, DINTRE DE TUB DE POLIETILÈ DE DOBLE CAPA DE Ø90 mm, + LÍNIA DE COMANDAMENT DE 2x2,5 mm² PER L'INTERIOR DE TUB DE POLIETILÈ DE DOBLE CAPA DE Ø90 mm.
- LÍNIA DE DISTRIBUCIÓ SUBTERRÀNIA, AMB PROTECCIÓ, AMB CABLE DE COURE AÏLLAT, DESIGNACIÓ RV 0/6/1 kv, DINTRE DE TUB DE POLIETILÈ DE DOBLE CAPA DE Ø125 mm AMB UN ALTRE TUB DE RESERVA.
- TRONETA DE REGISTRE DE 45x45 cm AMB TAPA METÀL·LICA.
- POSADA A TERRA, AMB PLACA D'ACER COBREJAT DE 50x50 cm.
- ÀMBIT U.A. U. 4.96
- ÀMBIT U.A. U. 4.77

NOTES:

- *LA LÍNIA DE POSTA A TERRA DE LA INSTAL·LACIÓ, ACOMPANYARÀ SEMPRE AL DE TENSIO I SERA DE COURE DESPULLAT DE 1x35 mm2.
- *EL CABLE DE POSADA A TERRA QUAN QUEDI A UNA DISTÀNCIA INFERIOR A 8 m. D'UNA ESTACIÓ TRANSFORMADORA, SERÀ AÏLLAT VERD-GROC I PASSARÀ PER L'INTERIOR DE TUB CORRUGAT.
- *QUAN ELS PUNTS DE LLUM QUEDIN A MENYS DE 2 m. DE QUAISEVOL ELEMENT URBA METÀL·LIC ES REALITZARÀ UNA CONNEXIÓ EQUIPOTENCIAL ENTRE ELLS.

Núm. REVISIÓ	DATA	COMPROVAT I SIGNAT	DESCRIPCIÓ DE LA MODIFICACIÓ

TÍTOL DEL PLÀNOL	NUM.	DATA
JUNTA DE COMPENSACIÓ DE LA U.A. 4.96	19	FEBRER
TÍTOL DEL PROJECTE	NUM.	DATA
PROJECTE D'URBANITZACIÓ DE LA U.A. 4.96 "CAMÍ DE VALLS II" I DE LA UA 4.77, AL TERME MUNICIPAL DE REUS.	19	FEBRER

- CVE 15251121254225463112 Validar autenticitat en <https://serveis.reus.cat/cve>

Referència: 23/3082 - Llicència AutoCadLT 990-00100958

JUNTA DE COMPENSACIÓ DE LA U.A. 4.96

RAFAEL CABRÉ VILLALOBOS

PROJECTE D'URBANITZACIÓ DE LA U.A. 4.96 "CAMÍ DE VALLS II" I DE LA UA 4.77, AL TERME MUNICIPAL DE REUS.

XARXA D'ENLLUMENAT PUBLIC: PLANTA

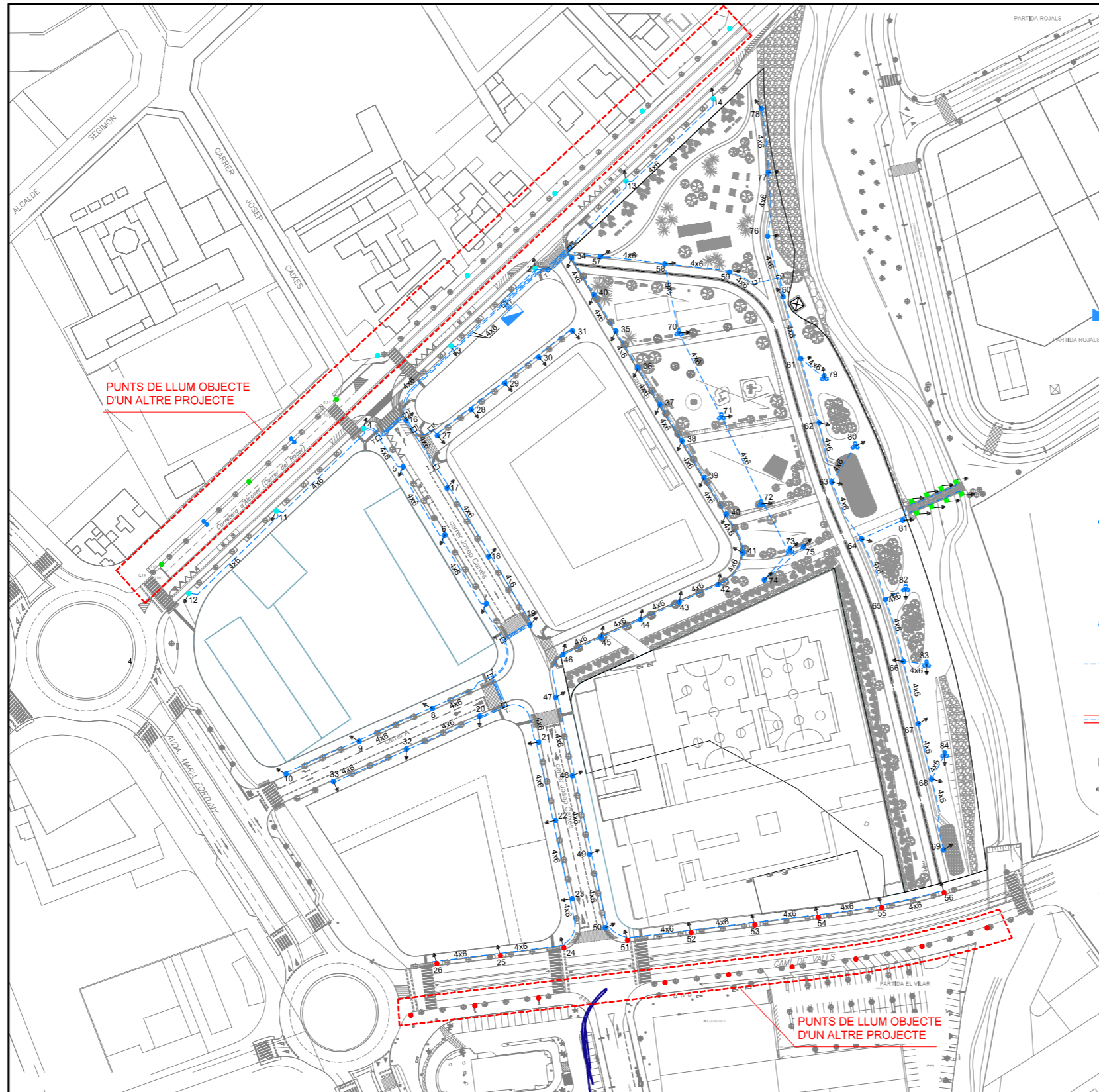
3082-19-F1-ENLL-V1.dwg

19

FEBRER

2.024

TIPUS DOCUMENT Projecte	EXPEDIENT GESUR 173/2023	DOCUMENT
ALTRES DADES Codi de verificació: 15251121254225463112 Data d'emissió: 22/07/2024 09:33:37	TIPUS / SUBTIPUS Expedients de Gestió Urbanística Projectes d'urbanització i recepció d'obres	



LLEGGENDA

- QUADRE DE PROTECCIÓ I MANIOBRA
- COLUMNA TIPUS AM-10 DE 6,00 m D'ALÇADA, AMB LLUMINÀRIA MODEL VEKA VKA.1.S.CC.005.B.036E.AMA1 VEKA (de Carandini o equivalent), PER LÀMPADA LED DE 5.005 lm 44,7 W 2200K (36 LEDs a 400mA).
- COLUMNA TIPUS AM-10 DE 8,00 m D'ALÇADA, AMB LLUMINÀRIA MODEL VEKA VKA.1.S.CC.011.B.036Q.AMA1 (de Carandini o equivalent), PER LÀMPADA LED DE 10.338 lm 112,4W 2200K
- COLUMNA TIPUS AM-10 DE 8,00 m D'ALÇADA, AMB LLUMINÀRIA MODEL VEKA VKA.1.S.CC.008.B.036K.AMA1 (de Carandini o equivalent), PER LÀMPADA LED 7.919 lm 78,2W 2200K
- COLUMNA TIPUS AM-10 DE 8,00 m D'ALÇADA, AMB 2 LLUMINÀRIES, A 8 M D'ALÇADA MODEL VEKA VKA.1.M.CC.015.B.064M.AMA1 (de Carandini o equivalent), PER LÀMPADA LED DE 14.821 lm 161,5W I A 6 M D'ALÇADA MODEL VEKA VKA.1.S.CC.003.B.024C.AMA1 (de Carandini o equivalent), PER LÀMPADA LED DE 2.574 lm 23,3W 2200K
- PROJECTOR ENCASTAT A MUR DE 10W, LED 2.200K
- COLUMNA TIPUS PRIM DE 10,00 m D'ALÇADA AMB 3 LLUMINÀRIES MODEL TNG.4.Z.CC.008.B.048I.AMA1 (de Carandini o equivalent), PER LÀMPADA LED DE 8.321 lm 87,6W
- LÍNIA DE DISTRIBUCIÓ SUBTERRÀNIA, AMB CABLE DE SECCIÓ INDICADA DE COURE AÏLLAT. DESIGNACIÓ RV 0'6/1KV, DINTRE DE TUB DE POLIETILÈ DE DOBLE CAPA DE Ø90 mm. + LÍNIA DE COMANDAMENT DE 2x2,5 mm² PER L'INTERIOR DE TUB DE POLIETILÈ DE DOBLE CAPA DE Ø90 mm.
- LÍNIA DE DISTRIBUCIÓ SUBTERRÀNIA, AMB PROTECCIÓ, AMB CABLE DE COURE AÏLLAT. DESIGNACIÓ 0'6/1 kv, DINTRE DE TUB DE POLIETILÈ DE DOBLE CAPA DE Ø125 mm AMB UN ALTRE TUB DE RESERVA.
- TRONETA DE REGISTRE DE 45x45 cm AMB TAPA METÀL·LICA.
- POSADA A TERRA, AMB PLACA D'ACER COBREJAT DE 50x50 cm.

NOTES:

- *LA LÍNIA DE POSTA A TERRA DE LA INSTAL·LACIÓ, ACOMPANYARÀ SEMPRE AL DE TENSIO I SERA DE COURE DESPULLAT DE 1x35 mm2.
- *EL CABLE DE POSADA A TERRA QUAN QUEDI A UNA DISTÀNCIA INFERIOR A 8 m. D'UNA ESTACIÓ TRANSFORMADORA, SERÀ AÏLLAT VERD-GROC I PASSARÀ PER L'INTERIOR DE TUB CORRUGAT.
- *QUAN ELS PUNTS DE LLUM QUEDIN A MENYS DE 2 m. DE QUAISEVOL ELEMENT URBA METÀL·LIC ES REALITZARÀ UNA CONNEXIÓ EQUIPOTENCIAL ENTRE ELLS.

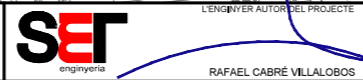
Núm. REVISIÓ	DATA	COMPROVAT I SIGNAT	DESCRIPCIÓ DE LA MODIFICACIÓ

TÍTOL DEL PLÀNOL	XARXA D'ENLLUMENAT PÚBLIC: PLANTA PROJECTE I ENLLUMENAT FORA D'ÀMBIT OBJECTE D'UN ALTRE PROJECTE	NÚM.	DATA
ESCALA ORIGINAL:		19	FEBRER
A3: 1/1.500			
A1: 1/750			
NOM ARXIU CAD:	3082-19-F2-ENLL-V1.dwg	Full 2 de 2	2.024

- CVE 15251121254225463112 Validar autenticitat en <https://serveis.reus.cat/cve>

Referència: 23/3082 - Llicència AutoCadLT 990-00100958

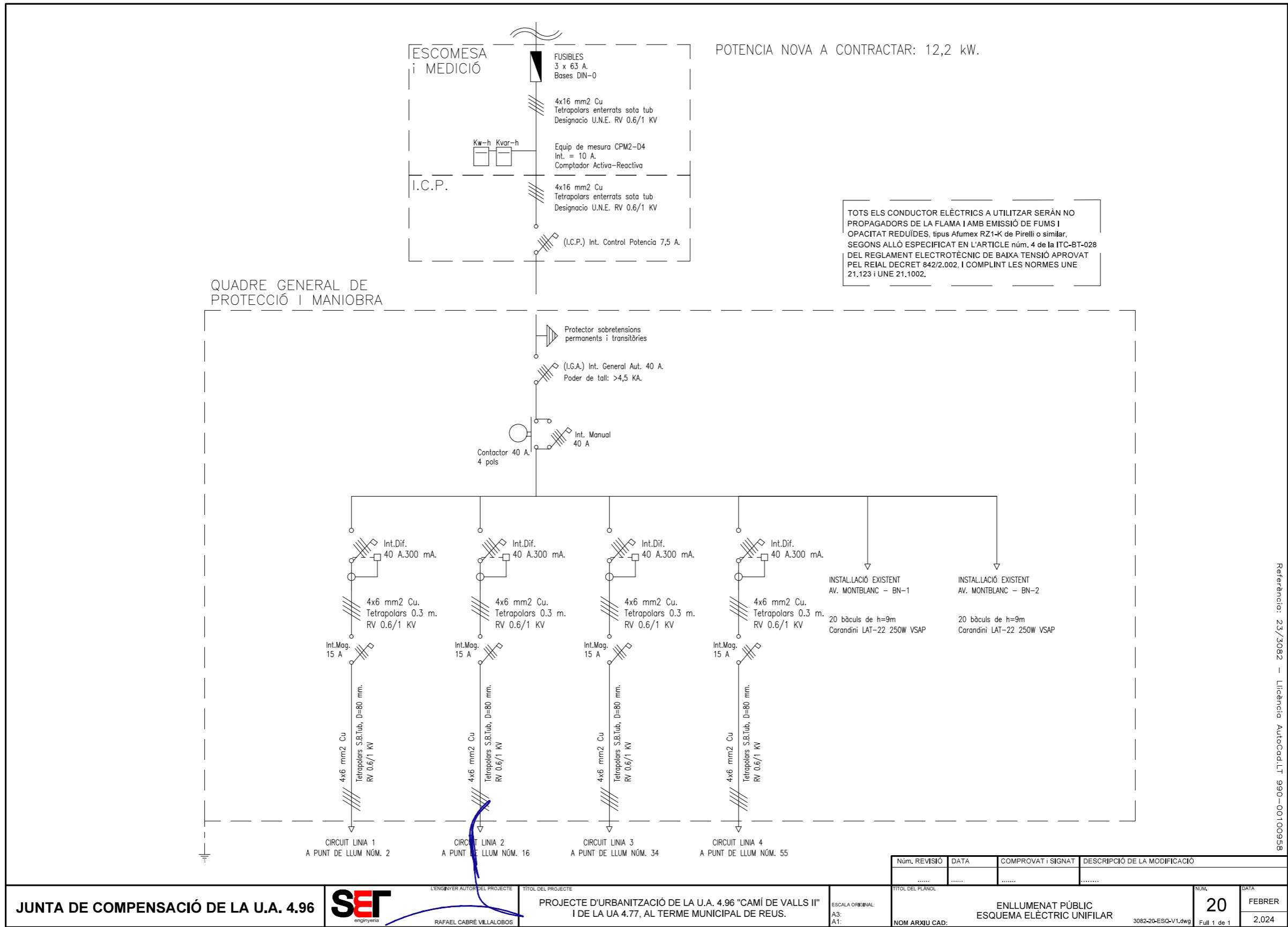
JUNTA DE COMPENSACIÓ DE LA U.A. 4.96



PROJECTE D'URBANITZACIÓ DE LA U.A. 4.96 "CAMI DE VALLS II" I DE LA UA 4.77, AL TERME MUNICIPAL DE REUS.



TIPUS DOCUMENT Projecte	EXPEDIENT GESUR 173/2023	DOCUMENT
ALTRES DADES Codi de verificació: 15251121254225463112 Data d'emissió: 22/07/2024 09:33:37	TIPUS / SUBTIPUS Expedients de Gestió Urbanística Projectes d'urbanització i recepció d'obres	

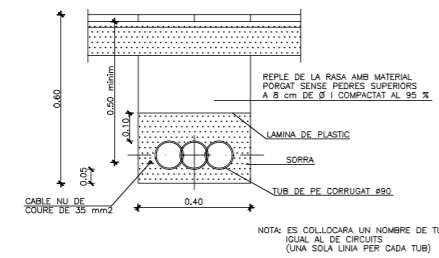


- CVE 15251121254225463112 Validar autenticitat en <https://serveis.reus.cat/cve>

Referència: 23/3082 - Llicència AutoCad LT 990-00100958

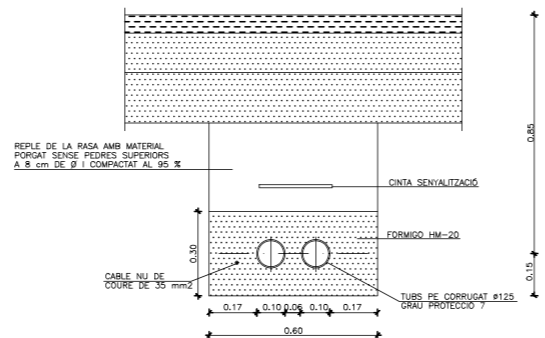
TIPUS DOCUMENT Projecte	EXPEDIENT GESUR 173/2023	DOCUMENT
ALTRES DADES Codi de verificació: 15251121254225463112 Data d'emissió: 22/07/2024 09:33:37	TIPUS / SUBTIPUS Expedients de Gestió Urbanística Projectes d'urbanització i recepció d'obres	

RASA TIPUS PER A ENTUBAR CABLES A ZONA DE VORERES

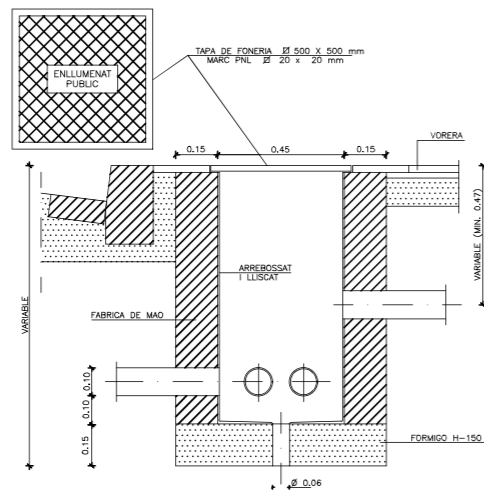


NOTA: ES COL·LOCARÀ UN NOMBRE DE TUBS IGUAL AL DE CIRCUITS (UNA SOLA LÍNEA PER CADA TUB)

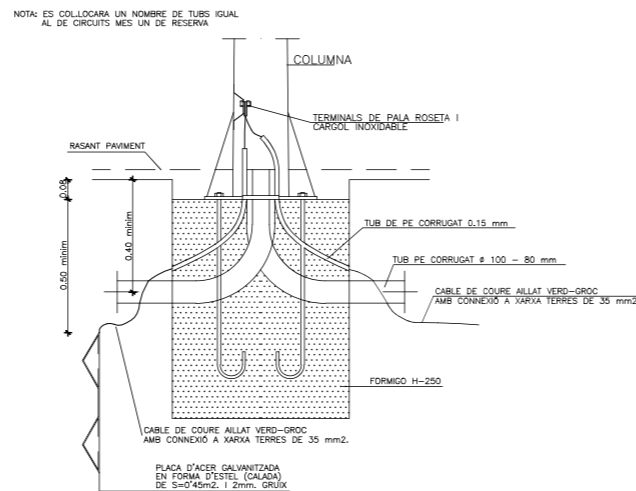
RASA TIPUS PER A ENTUBAR CABLES A ZONA DE VIALS



TRONETA TIPUS



DETALL FONAMENT COLUMNA TIPUS I PRESA DE TERRA

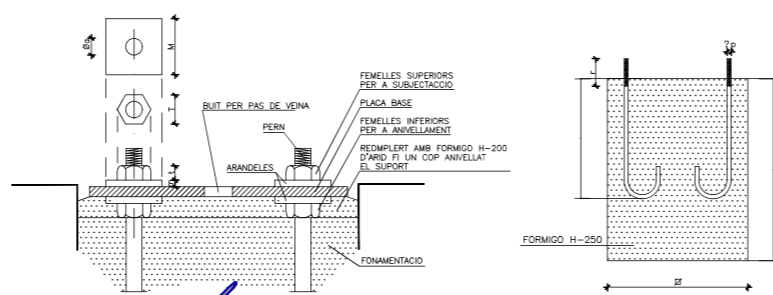


QUADRE DE COLUMNS

COS	H	ALÇADA											
		3	3,50	4	4,50	5	6	7	8	9	10	11	12
7p	60	60	60	60	60	60	60	60	60	60	60	60	60
	120	120	140	150	160	160	180	190	193	205	245	258	
e	2,5	2,5	3,0	3,0	3,0	3,0	3,0	4,0	4,0	4,0	4,5	4,5	
	190	190	210	210	300	300	300	300	300	300	300	300	300
b	90	90	110	110	120	120	125	125	125	130	135	140	
	500	500	500	500	500	500	500	500	500	500	500	500	500
No	4	4	4	4	4	6	6	8	8	8	8	8	
	200	250	200	200	200	200	200	200	250	250	250	250	
d	50	50	50	50	100	100	100	100	100	120	120	120	
	6	6	6	6	8	8	10	10	10	15	15	15	
Ø	300	300	300	300	350	350	400	400	400	500	500	500	
	5	5	6	6	8	8	10	10	10	15	15	15	
C	205	205	205	205	205	285	285	285	285	350	350	350	
	100	100	100	100	100	100	100	100	100	100	100	100	
Ø	40	40	40	40	40	45	45	50	50	50	50	50	

NOTES: - EN CARTELLES EL SIMBOL No REPRESENTA EL NOMBRE D'UNITATS - ELS DIAMETRES 7p I 7i CORRESPONEN A MIDES INTERIORS

FONAMENTACIÓ I PERNIS



ANCORATGES DE LES COLUMNS I BACULS

ALÇADA		3	3,50	4	4,50	5	6	7	8	9	10	11	12
FONAMENTACIONS	Ø	0,50	0,50	0,60	0,60	0,60	0,80	0,80	0,80	0,80	0,90	0,90	0,90
	H	0,65	0,65	0,65	0,65	0,70	0,80	0,80	0,80	0,95	1,00	1,00	1,20
PERNS	L	400	400	500	500	500	500	700	700	700	900	900	900
	7p	14	14	22	22	22	22	24	24	24	27	27	27
	r	100	100	100	100	100	100	110	110	110	130	130	130
FEMELLES	T	27	27	27	27	27	36	36	36	40	40	40	40
	t	15	15	15	15	15	18	18	18	22	22	22	22
VOLANDERES	M	50	50	50	50	50	50	50	60	60	60	60	60
	m	5	5	5	5	5	5	5	5	5	8	8	8
	7a	15	15	23	23	23	23	25	25	25	28	28	28

NOTA: TOTES LES DIMENSIONS SON EN MILEL·METRES EXCEPTE ELS DIMENSIONATS DE LES ALÇADES I FONAMENTACIONS QUE SON EN METRES

COLUMNA TIPUS NIKOLSON DE 3,60 m D'ALÇADA



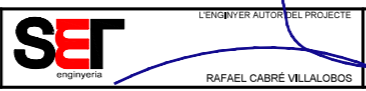
REF.		A	B	Ø	G	H	
ACN136GCON	✓	3600	1070	60	300x300	200x200	M18x500
ACN136NCON	✓	3600	1070	60	300x300	200x200	M18x500
ACN140GCON	✓	4000	1070	60	300x300	200x200	M18x500
ACN140NCON	✓	4000	1070	60	300x300	200x200	M18x500



- La columna Nikolson es del tipo telescópica, bicilíndrica, fo made por dos partes: Base de 127mm de diámetro y Fuste de 102 mm de diámetro. Ambas partes separadas por un anillo redondeado.
- Columna especialmente pensada para ser instalada en centros urbanos, zonas residenciales y peatonales, parques y jardines.
- Fabricada en acero S-235-JR galvanizado por inmersión en caliente.
- Galvanizado por inmersión en caliente. Opcionalmente con recubrimiento de pintura de color Negro Mate.
- Mediante 4 pernos de M18x500 mm. Colocados a una distancia entre centros de 200x200 mm.

Núm. REVISIÓ	DATA	COMPROVAT I SIGNAT	DESCRIPCIÓ DE LA MODIFICACIÓ
.....

JUNTA DE COMPENSACIÓ DE LA U.A. 4.96



PROJECTE D'URBANITZACIÓ DE LA U.A. 4.96 "CAMÍ DE VALLS II" I DE LA UA 4.77, AL TERME MUNICIPAL DE REUS.

ESCALA ORIGINAL: A3: A1:

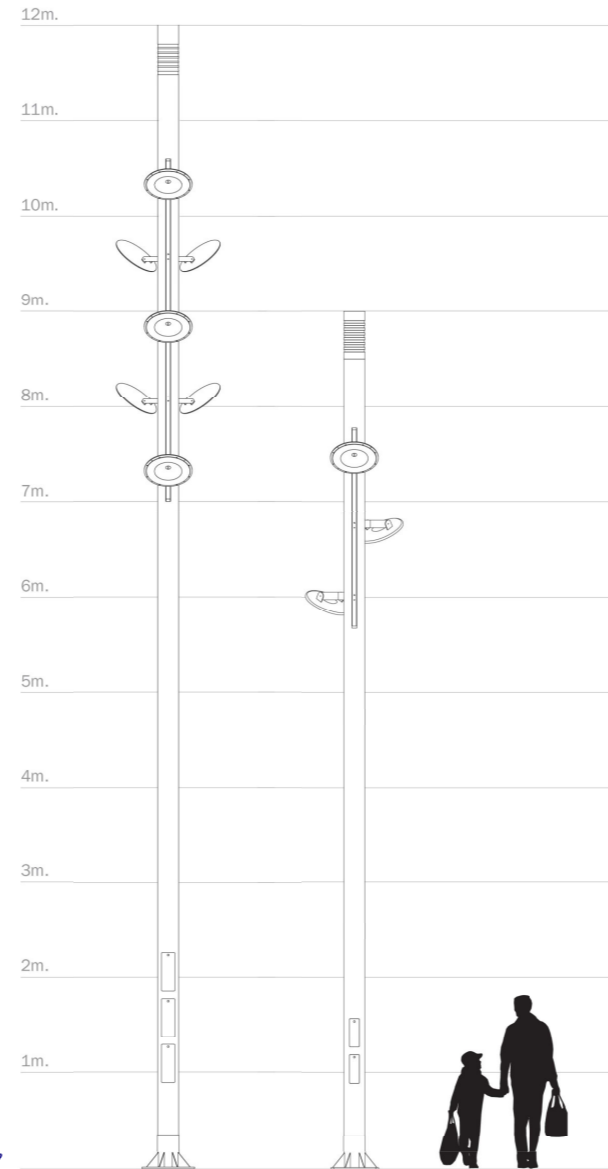
TÍTOL DEL PLÀNOL	NÚM.	DATA
ENLLUMENAT PÚBLIC: DETALLS D'OBRA I INSTAL·LACIÓ	21	FEBRER
NOM ARXIU CAD:	3082-21-DENLL-V1.dwg	Full 1 de 6

- CVE 15251121254225463112 Validar autenticitat en https://serveis.reus.cat/cve

Referència: 23/3082 - Llicència AutoCadLT 990-00100958

TIPUS DOCUMENT Projecte	EXPEDIENT GESUR 173/2023	DOCUMENT
ALTRES DADES Codi de verificació: 15251121254225463112 Data d'emissió: 22/07/2024 09:33:37	TIPUS / SUBTIPUS Expedients de Gestió Urbanística Projectes d'urbanització i recepció d'obres	

COLUNA TIPUS PRIM DE 10,00 m D'ALÇADA
(D'Il·luminació Roure o equivalent)



Características Characteristics

Materiales Materials:	Prim 10000 - 12000mm Acero estructural tubular EN10219 S235JRH Structural steel tube EN10219 S235JRH
Altura Height:	10000mm, 12000mm
Diámetro Diameter:	Ø219mm
Número de fijaciones:	5 filas con 3 anclajes a 120°
Number of fixations:	5 rows with 3 anchorages 120°
Anclaje Anchorage:	Mediante placa de asiento con centros a Ø430mm 8 pernos M24x700mm Flange plate with holes distance Ø430mm 8 anchor bolts M24x700mm
Fijación del proyector:	Mediante tornillo M10
Projector fixing:	With M10 bolt
Puerta de registro:	Enrasada de 300x105mm (2 uds)
Door opening:	Flush 300x105mm (2 units)
Acabado Finishing:	Galvanizado por inmersión en caliente según EN ISO 1461:1999 Opcional, Imprimación epoxi 2 componentes y pintura poliuretano en gama RAL Hot galvanized EN ISO 1461:1999 Optional, 2 components epoxy primer and RAL polyurethane paint
Norma Norm:	EN 40-5

- CVE 15251121254225463112 Validar autenticitat en <https://serveis.reus.cat/cve>

Referència: 23/3082 - Llicència AutoCadLT 990-00100958

JUNTA DE COMPENSACIÓ DE LA U.A. 4.96



L'ENGINYER AUTOR DEL PROJECTE
RAFAEL CABRÉ VILLALOBOS

TÍTOL DEL PROJECTE
PROJECTE D'URBANITZACIÓ DE LA U.A. 4.96 "CAMÍ DE VALLS II" I DE LA UA 4.77, AL TERME MUNICIPAL DE REUS.

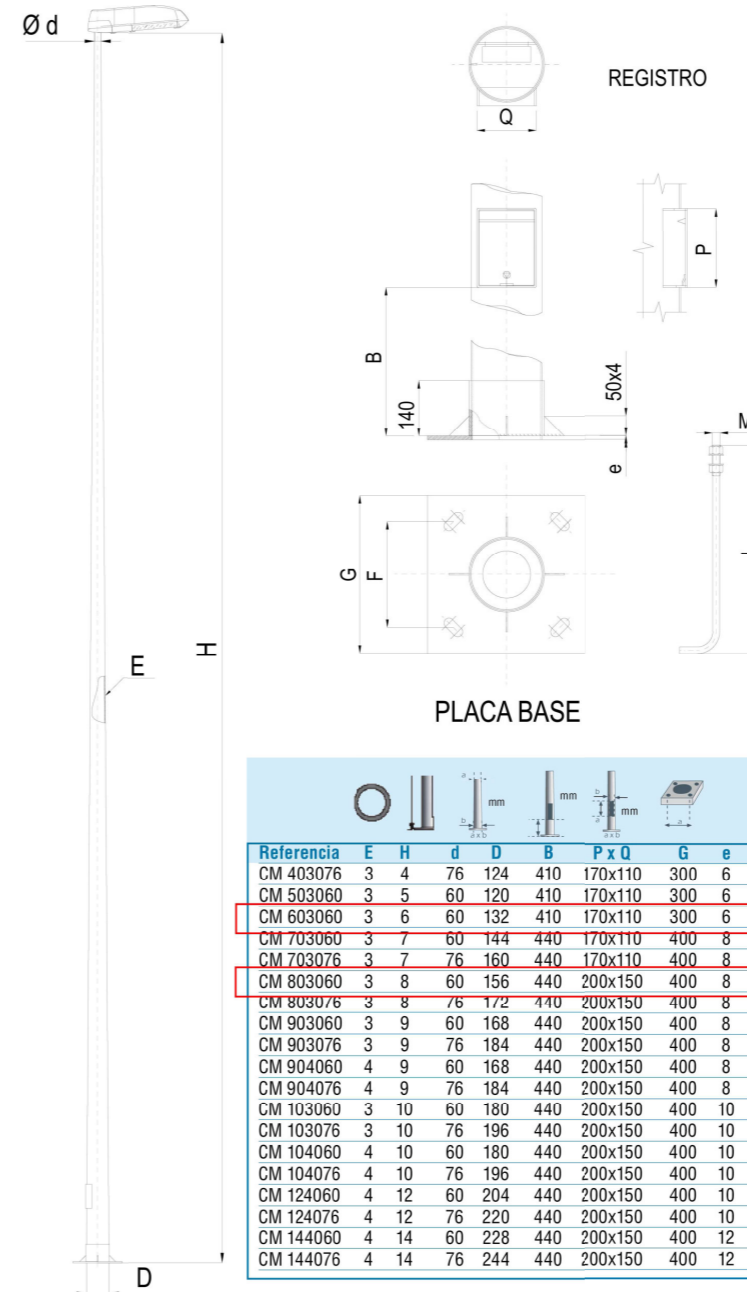
ESCALA ORIGINAL:
A3:
A1:

Núm. REVISIÓ	DATA	COMPROVAT I SIGNAT	DESCRIPCIÓ DE LA MODIFICACIÓ
.....

TÍTOL DEL PLANOL	ENLLUMENAT PÚBLIC: DETALLS D'OBRA I INSTAL·LACIÓ	NÚM. 21	DATA FEBRER
NOM ARXIU CAD:	3082-21-DENLL-V1.dwg	Full 2 de 6	2.024

TIPUS DOCUMENT Projecte	EXPEDIENT GESUR 173/2023	DOCUMENT
ALTRES DADES Codi de verificació: 15251121254225463112 Data d'emissió: 22/07/2024 09:33:37	TIPUS / SUBTIPUS Expedients de Gestió Urbanística Projectes d'urbanització i recepció d'obres	

COLUNA TIPUS AM-10 DE 6,00 I 8,00 m D'ALÇADA



REGISTRO

PLACA BASE

Referencia	E	H	d	D	B	P x Q	G	e	F	M x L	L x H
CM 403076	3	4	76	124	410	170x110	300	6	215	16x400	0,4X0,6
CM 503060	3	5	60	120	410	170x110	300	6	215	16x400	0,4X0,6
CM 603060	3	6	60	132	410	170x110	300	6	215	16x400	0,5x0,8
CM 703060	3	7	60	144	440	170x110	400	8	285	22x500	0,5x0,8
CM 703076	3	7	76	160	440	170x110	400	8	285	22x500	0,5x0,8
CM 803060	3	8	60	156	440	200x150	400	8	285	22x500	0,5x1,0
CM 803076	3	8	76	172	440	200x150	400	8	285	22x500	0,5x1,0
CM 903060	3	9	60	168	440	200x150	400	8	285	22x700	0,5x1,0
CM 903076	3	9	76	184	440	200x150	400	8	285	22x700	0,5x1,0
CM 904060	4	9	60	168	440	200x150	400	8	285	22x700	0,5x1,0
CM 904076	4	9	76	184	440	200x150	400	8	285	22x700	0,5x1,0
CM 103060	3	10	60	180	440	200x150	400	10	285	22x700	0,6x1,2
CM 103076	3	10	76	196	440	200x150	400	10	285	22x700	0,6x1,2
CM 104060	4	10	60	180	440	200x150	400	10	285	22x700	0,6x1,2
CM 104076	4	10	76	196	440	200x150	400	10	285	22x700	0,6x1,2
CM 124060	4	12	60	204	440	200x150	400	10	285	22x700	0,6x1,2
CM 124076	4	12	76	220	440	200x150	400	10	285	22x700	0,6x1,2
CM 144060	4	14	60	228	440	200x150	400	12	285	22x700	0,8x1,5
CM 144076	4	14	76	244	440	200x150	400	12	285	22x700	0,8x1,5

- CVE 15251121254225463112 Validar autenticitat en <https://serveis.reus.cat/cve>

Referencia: 23/3082 - Licència AutoCadLT 990-00100958

JUNTA DE COMPENSACIÓ DE LA U.A. 4.96



L'ENGINYER AUTOR DEL PROJECTE
RAFAEL CABRÉ VILLALOBOS

TÍTOL DEL PROJECTE
PROJECTE D'URBANITZACIÓ DE LA U.A. 4.96 "CAMÍ DE VALLS II"
I DE LA UA 4.77, AL TERME MUNICIPAL DE REUS.

ESCALA ORIGINAL:
A3:
A1:

Núm. REVISIÓ	DATA	COMPROVAT I SIGNAT	DESCRIPCIÓ DE LA MODIFICACIÓ
.....
TÍTOL DEL PLANOL			NUM.
ENLLUMENAT PÚBLIC: DETALLS D'OBRA I INSTAL·LACIÓ			21
NOM ARXIU CAD:			DATA
3082-21-DENLL-V1.dwg			FEBRER
Full 3 de 6			2.024

TIPUS DOCUMENT Projecte	EXPEDIENT GESUR 173/2023	DOCUMENT
ALTRES DADES Codi de verificació: 15251121254225463112 Data d'emissió: 22/07/2024 09:33:37	TIPUS / SUBTIPUS Expedients de Gestió Urbanística Projectes d'urbanització i recepció d'obres	

LLUMINARIA MODEL VEKA
(de Carandini o equivalent)

VEKA VKA.1.S.CC.005.B.036E.AMA1, PER LÀMPADA LED DE 5.005lm 44.7 W
VEKA VKA.1.S.CC.011.B.036Q.AMA1, PER LÀMPADA LED DE 10.338 lm 112.4W
VEKA VKA.1.S.CC.009.B.036M.AMM3, PER LÀMPADA LED 8.950 lm 89.3W
VEKA VKA.1.N.CC.008.B.024Q.AMM3, PER LÀMPADA LED DE 7530 lm 75.3W



CARACTERÍSTICAS VEKA S

CARACTERÍSTICAS GENERALES

Armadura y acoplamiento	Aluminio inyectado a alta presión EN AC-44300 con bajo contenido en cobre <0,1% (AIS1304). Incorpora junta moldeada de silicona alojada en el canal perimetral.
Acabado	Armadura y acoplamiento de pintura en polvo de color gris RAL 9006 Liso Brillante (906B).
Cierre	Vidrio plano templado de 5mm de espesor.
Tornillería exterior	Acero inoxidable (AIS1304).
Estanquidad general	IP66 (EN 60529)
Grado de protección contra impactos	IK10 (EN 62262)
Temperatura de funcionamiento	Ta -40°C a +55°C Según configuración de la luminaria.
Vida estimada	L90B10 100.000h a Ta de 25°C. Valoraciones de mantenimiento mínimo a TM-21 en base a datos LM 80.

CARACTERÍSTICAS ELÉCTRICAS

Clase eléctrica	Clase I o Clase II
Voltaje de entrada	220V - 240V / 50Hz - 60Hz Opcional 120V - 277V
Factor de potencia	> 0,9
Distorsión armónica	< 20%
Protección contra sobretensiones	Protección contra sobretensiones (1,2/50) 10 kV. Corriente máxima (8/20) 10kA. Tensión máxima (L-N) 320 V. Tensión máxima (L/N-GND) 400 V.

MANTENIMIENTO Y MONTAJE

Instalación y mantenimiento	Sistema de apertura de la luminaria sin herramientas diseñado por Carandini. Acceso al driver por la parte superior.
Fijación	PT1=> Fijación vertical con diámetro de acoplamiento a columna de 76mm. PT2=> Fijación vertical con diámetro de acoplamiento a columna de 49/60mm. SE1=> Fijación lateral con diámetro de acoplamiento a columna de 34/42mm. SE2=> Fijación lateral con diámetro de acoplamiento a columna de 49/60mm. FM1=> Fijación mural. Incorpora horquilla para fijación directa a pared.
Regulación mecánica	Las fijaciones verticales y laterales tienen un grado de inclinación de +10° cada 2,5°. La horquilla para la fijación mural ofrece un rango de inclinación de +40° cada 2,5°. Se puede ver el ángulo inclinación en el exterior ya que está marcado en el acoplamiento.
Peso con equipo	PT1: 6,2 Kg / PT2: 6 Kg SE1: 5,7 Kg / SE2: 6 Kg FM1: 5,9 Kg
Superf. Viento	PT: 0,04m² SE: 0,03m² FM: 0,03m²
Válvula de compensación de presión	Incrementa la vida de los componentes del sistema y asegura un grado de estanquidad durante la vida de la luminaria.

CARACTERÍSTICAS LUMÍNICAS

Paquete lumínico real	1.300 lm hasta 13.000 lm (12 - 103W)
Temperatura de color del LED	4.000K (Blanco Neutro, nw). 3.000K (Blanco Cálido, ww). 2.700K (Blanco Cálido, ww). 2.200K (Blanco Cálido, ww). Opcional temperatura de color ámbar.
Índice de reproducción cromática (CRI)	CRIs>70. Otros CRI, consultar.
LEDs	Incorpora 16, 24, 36 y 48 LEDs.
F.H.S	Entre 0,00% y 0,35%
Óptica	Polimetilmetacrilato PMMA.
Distribuciones fotométricas	AMA1=> al. Longitudinal 70° ap. Transversal 65° (Tipo IV) AME1=> al. Longitudinal 65° ap. Transversal 15° (Tipo I) AME2=> al. Longitudinal 70° ap. Transversal 35° (Tipo II) AMM1=> al. Longitudinal 70° ap. Transversal 35°/50° (Tipo III) AMM2=> al. Longitudinal 60° ap. Transversal 35° (Tipo II) AMM3=> al. Longitudinal 75° ap. Transversal 59/20° (Tipo III) AMM4=> al. Longitudinal 65° ap. Transversal 20° (Tipo II) PCE1=> al. Longitudinal 50° ap. Transversal 55°/60° (Tipo III) PCE2=> al. Longitudinal 50° ap. Transversal 45°/55° (Tipo II)
Control térmico LCD	Control térmico por los 3 principios de transferencia de calor: conducción, convección y radiación que ayudan a conseguir largas vidas del LED y del driver.

GESTIÓN Y CONTROL

Equipos	1N: LED 1 nivel. RC: LED Regulable en cabecera. AF: LED Regulable 1-10V. RD: LED Regulable Protocolo Dali. RL: LED Regulable en cabecera (pulsos). 2N: LED Regulable doble nivel. SR: LED Regulable Sensor Ready.
Regulación autónoma	Regulaciones programadas desde fábrica: 56: 50% de las 24:00h a las 6:00h. 66: 60% de las 24:00h a las 6:00h. 76: 70% de las 24:00h a las 6:00h. SC: Programación según cliente.
Regulación CLO	Porcentaje de flujo durante la vida del producto: 7: 70% flujo luminoso toda la vida de la luminaria. 8: 80% flujo luminoso toda la vida de la luminaria. 9: 90% flujo luminoso toda la vida de la luminaria.
Rases	U: Base NEMA 3 pines con tapa IP65. V: Base NEMA 5 pines con tapa IP65. W: Base NEMA 7 pines con tapa IP65. X: Base Zhaga con tapa IP66. Y: Base Zhaga en la parte inferior de la luminaria con tapa IP65. Q: Base Zhaga en la parte inferior y superior de la luminaria con tapa IP65.
Fotocélulas	1: Fococélula para base NEMA 3, 5 y 7 pines (20 lux) 2: Fococélula para base Zhaga superior (20 lux) 3: Sensor de movimiento para base Zhaga inferior. 4: Fococélula para base Zhaga superior (20 lux) y sensor de movimiento para base Zhaga inferior.
Nodo	Controlux One Controlux Basic

- CVE 15251121254225463112 Validar autenticitat en <https://serveis.reus.cat/cve>

Referència: 23/3082 - Llicència AutoCadLT 990-00100958

JUNTA DE COMPENSACIÓ DE LA U.A. 4.96	SET ingenieros	L'ENGINYER AUTOR DEL PROJECTE	TÍTOL DEL PROJECTE	NÚM.	DATA
		RAFAEL CABRÉ VILLALOBOS	PROYECTO D'URBANITZACIÓ DE LA U.A. 4.96 "CAMÍ DE VALLS II" I DE LA UA 4.77, AL TERME MUNICIPAL DE REUS.	21	FEBRER
		ESCALA ORIGINAL: A3: A1:	ENLLUMENAT PÚBLIC: DETALLS D'OBRA I INSTAL·LACIÓ		Full 4 de 6
		NOM ARXIU CAD:		3082-21-DENLL-V1.dwg	

TIPUS DOCUMENT Projecte	EXPEDIENT GESUR 173/2023	DOCUMENT
ALTRES DADES Codi de verificació: 15251121254225463112 Data d'emissió: 22/07/2024 09:33:37	TIPUS / SUBTIPUS Expedients de Gestió Urbanística Projectes d'urbanització i recepció d'obres	

LLUMINÀRIA MODEL TNG/TANGO
TNG.4.Z.CC.008.B.048I.AMA1, PER LÀMPADA LED DE 8,321 lm 87,6W
(de Carandini o equivalent)



CARACTERÍSTICAS TANGO

CARACTERÍSTICAS GENERALES

Armadura y cúpula	Fundición inyectada de aluminio EN AC-44100 bajo contenido en cobre <0,1%.
Entrada	Mediante prensaestopas poliàmida M20 por la parte inferior de la armadura.
Cierre	Conjunto formado por cristal templado, tres pestillos y junta.
Acabado	Pintura polvo gris plata RAL 7040 Liso Brillante (740B). Otros colores de pintura, consultar.
Tornillería exterior	Acero inoxidable (AISI304).
Estanqueidad general	IP65 (EN 60529).
Grado de protección contra impactos	IK10 (EN 62262).
Temperatura de funcionamiento	Ta -20°C a +35°C. Según configuración de la luminaria.
Vida estimada	L80B10 100.000 h. Valores de mantenimiento lumínico a 25°C se calculan por TM-21 en base de datos LM-B0.

CARACTERÍSTICAS ELÉCTRICAS

Clase eléctrica	Clase I o Clase II
Voltaje de entrada	220V - 240V / 50Hz - 60Hz Opcional 120V - 277V
Factor de potencia	> 0,9
Distorsión armónica	< 15% Otras tensiones y frecuencias bajo demanda.
Protección contra sobretensiones	Protección contra sobretensiones (1,2/50) 10 kV. Corriente máxima (B/20) 10kA. Tensión máxima (L-N) 320 V. Tensión máxima (L/N-GND) 400 V.

MANTENIMIENTO Y MONTAJE

Instalación y mantenimiento	Entrada mediante prensaestopas metálico. Armadura y cúpula unida, mediante cadena de seguridad. Acceso al equipo por la parte superior.
Fijación	Horquilla reforzada de acero galvanizado.
Peso con equipo	12 Kg
Superf. Viento	Entre 0,077 y 0,141 m²

CARACTERÍSTICAS LUMÍNICAS

Paquete lumínico rea	1.700 lm hasta 11.600 lm (17W - 103W)
Temperatura de color del LED	4.000K (Blanco Neutro, nw). 3.000K (Blanco Cálido, ww). 2.700K (Blanco Cálido, ww). 2.200K (Blanco Cálido, ww). Opcionalmente en Ambar.
Índice de reproducción cromática (CRI)	CRI>70 Otros CRI, consultar.
LEDs	Integra diferentes módulos que utilizan líneas de 24, 32 y 48 LEDs de alto rendimiento y eficiencia.
F.H.S	0,01% - 0,06%
Óptica	Lentes acrílicas diseñadas especialmente para LEDs PMMA (Polimetilmetacrilato).
Distribuciones fotométricas	AI M1 => al. longitudinal 75° ap. transversal 15°/45° (Tipo II) AMA1 => al. longitudinal 65° ap. transversal 65° (Tipo IV) AME1 => al. longitudinal 70° ap. transversal 15°/30° (Tipo II) AME2 => al. longitudinal 70° ap. transversal 15°/40° (Tipo II) AMM1 => al. longitudinal 70° ap. transversal 35°/50° (Tipo III) SCM1 => al. longitudinal 50° ap. transversal 50° (Tipo VS) SMA1 => al. longitudinal 65° ap. transversal 65° (Tipo VS) SME1 => al. longitudinal 70° ap. transversal 40° (Tipo II)
Control térmico LED	Disipación del calor por conducción y convección a través del diseño específico para esta luminaria, que cuenta con un disipador de aluminio de alta eficiencia con aletas de disipación.

GESTIÓN Y CONTROL

Equipos	IN: LED 1 nivel. RC: LED Regulable en cabecera RD: LED Regulable protocolo DALI AF: LED Regulable protocolo 1 - 10V RL: Regulable por línea 2N: Doble nivel SR: Sensor Ready
Regulación autónoma	Regulaciones programadas desde fábrica 56: 50% de las 24:00h a las 6:00h. 66: 60% de las 24:00h a las 6:00h. 76: 70% de las 24:00h a las 6:00h. SC: Programación según cliente.
Regulación CLO	Porcentaje de flujo durante la vida del producto: 7: 70% flujo luminoso toda la vida de la luminaria. 8: 80% flujo luminoso toda la vida de la luminaria. 9: 90% flujo luminoso toda la vida de la luminaria.
Bases	Base Zhaga sin/con tapa IP66 (4 o X)
Fotocélulas	Fotocélula para base Zhaga superior (20 lux)
Nodo	Controlux One Controlux Basic

- CVE 15251121254225463112 Validar autenticitat en <https://serveis.reus.cat/cve>

Referència: 23/3082 - Llicència AutoCadLT 990-00100958

JUNTA DE COMPENSACIÓ DE LA U.A. 4.96



L'ENGINYER AUTOR DEL PROJECTE
RAFAEL CABRÉ VILLALOBOS

TÍTOL DEL PROJECTE
PROJECTE D'URBANITZACIÓ DE LA U.A. 4.96 "CAMÍ DE VALLS II"
I DE LA UA 4.77, AL TERME MUNICIPAL DE REUS.

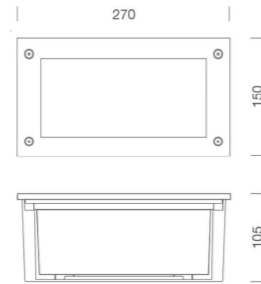
ESCALA ORIGINAL:
A3:
A1:

Núm. REVISIÓ	DATA	COMPROVAT I SIGNAT	DESCRIPCIÓ DE LA MODIFICACIÓ
.....

TÍTOL DEL PLANO:	ENLLUMENAT PÚBLIC: DETALLS D'OBRA I INSTAL·LACIÓ	NÚM.	21	DATA	FEBRER
NOM ARXIU CAD:	3082-21-DENLL-V1.dwg	Full 5 de 6			2.024

TIPUS DOCUMENT Projecte	EXPEDIENT GESUR 173/2023	DOCUMENT
ALTRES DADES Codi de verificació: 15251121254225463112 Data d'emissió: 22/07/2024 09:33:37	TIPUS / SUBTIPUS Expedients de Gestió Urbanística Projectes d'urbanització i recepció d'obres	

PROJECTOR ENCASTAT A PASSAREL·LA DE 10W, LED 3000K



LÍNIA DE DISTRIBUCIÓ PER L'INTERIOR DE TUB DE PVC CORRUGAT Ø40 mm.
E:1/25

SECCIÓ B-B

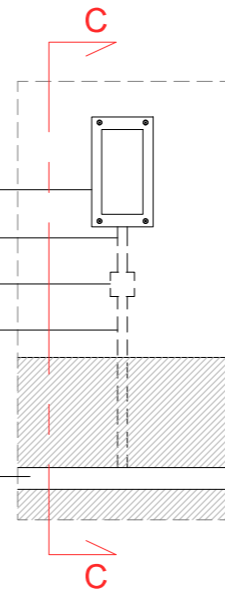
PROJECTOR ENCASTAT A PASSAREL·LA DE 10W, LED 3000K

TUB DE PVC CORRUGAT, Ø 40 mm.

CAIXA DE DERIVACIÓ 10x10x60 cm. ENCASTADA D'ACER INOX. AISI 316.

TUB DE PVC CORRUGAT, Ø 40 mm.

TUB DE PVC CORRUGAT, Ø 90 mm.



SECCIÓ C-C

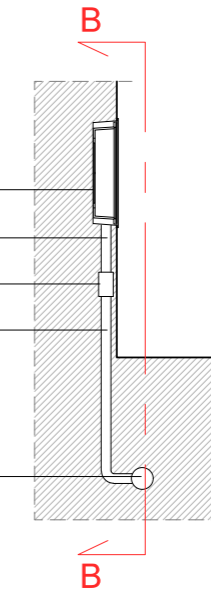
PROJECTOR ENCASTAT A PASSAREL·LA DE 10W, LED 3000K

TUB DE PVC CORRUGAT, Ø 40 mm.

CAIXA DE DERIVACIÓ 10x10x60 cm. ENCASTADA D'ACER INOX. AISI 316.

TUB DE PVC CORRUGAT, Ø 40 mm.

TUB DE PVC CORRUGAT, Ø 90 mm.



- CVE 15251121254225463112 Validar autenticitat en <https://serveis.reus.cat/cve>

Referència: 25/3082 - Llicència AutoCadLT 960-00100958

JUNTA DE COMPENSACIÓ DE LA U.A. 4.96



L'ENGINYER AUTOR DEL PROJECTE
RAFAEL CABRÉ VILLALOBOS

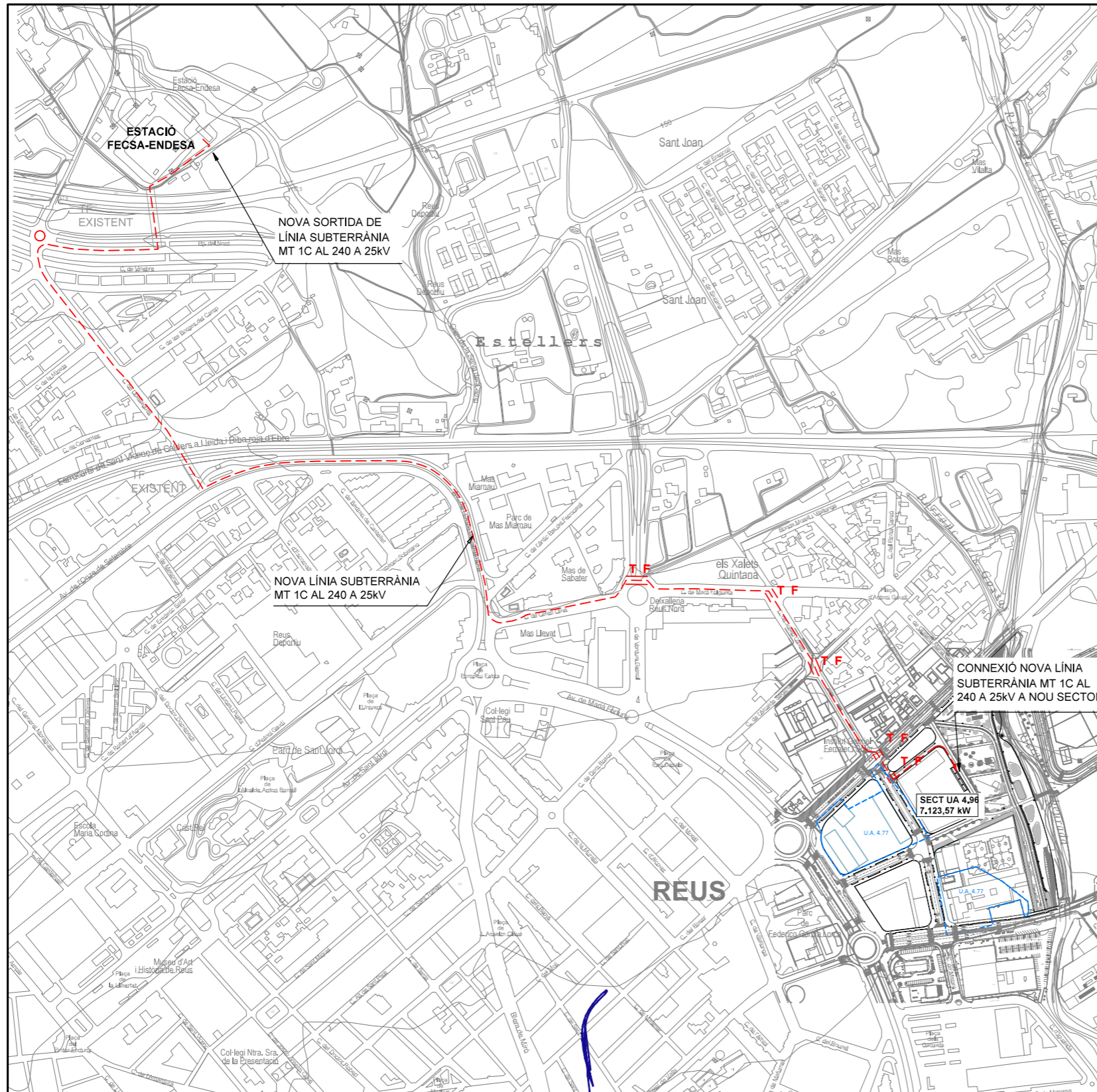
TÍTOL DEL PROJECTE
PROJECTE D'URBANITZACIÓ DE LA U.A. 4.96 "CAMÍ DE VALLS II" I DE LA UA 4.77, AL TERME MUNICIPAL DE REUS.

ESCALA ORIGINAL:
A3: -/-
A1: -/+

Núm. REVISIÓ	DATA	COMPROVAT I SIGNAT	DESCRIPCIÓ DE LA MODIFICACIÓ
.....

TÍTOL DEL PLANDOL	NUM.	DATA
ENLLUMENAT PÚBLIC: DETALLS D'OBRA I INSTAL·LACIÓ	21	FEBRER
NOM ARXIU CAD: 3082-21-F06-DENLL-V1.dwg	Full 6 de 6	2.024

TIPUS DOCUMENT Projecte	EXPEDIENT GESUR 173/2023	DOCUMENT
ALTRES DADES Codi de verificació: 15251121254225463112 Data d'emissió: 22/07/2024 09:33:37	TIPUS / SUBTIPUS Expedients de Gestió Urbanística Projectes d'urbanització i recepció d'obres	




- LLEGGENDA**
- - - NOVA CANALITZACIÓ SUBTERRÀNIA AMB C.S. 3x1x240 mm² AI 18/30 kV
 - - - CANONADA AMB PROTECCIÓ DE FORMIGÓ

Núm. REVISIÓ	DATA	COMPROVAT I SIGNAT	DESCRIPCIÓ DE LA MODIFICACIÓ
.....

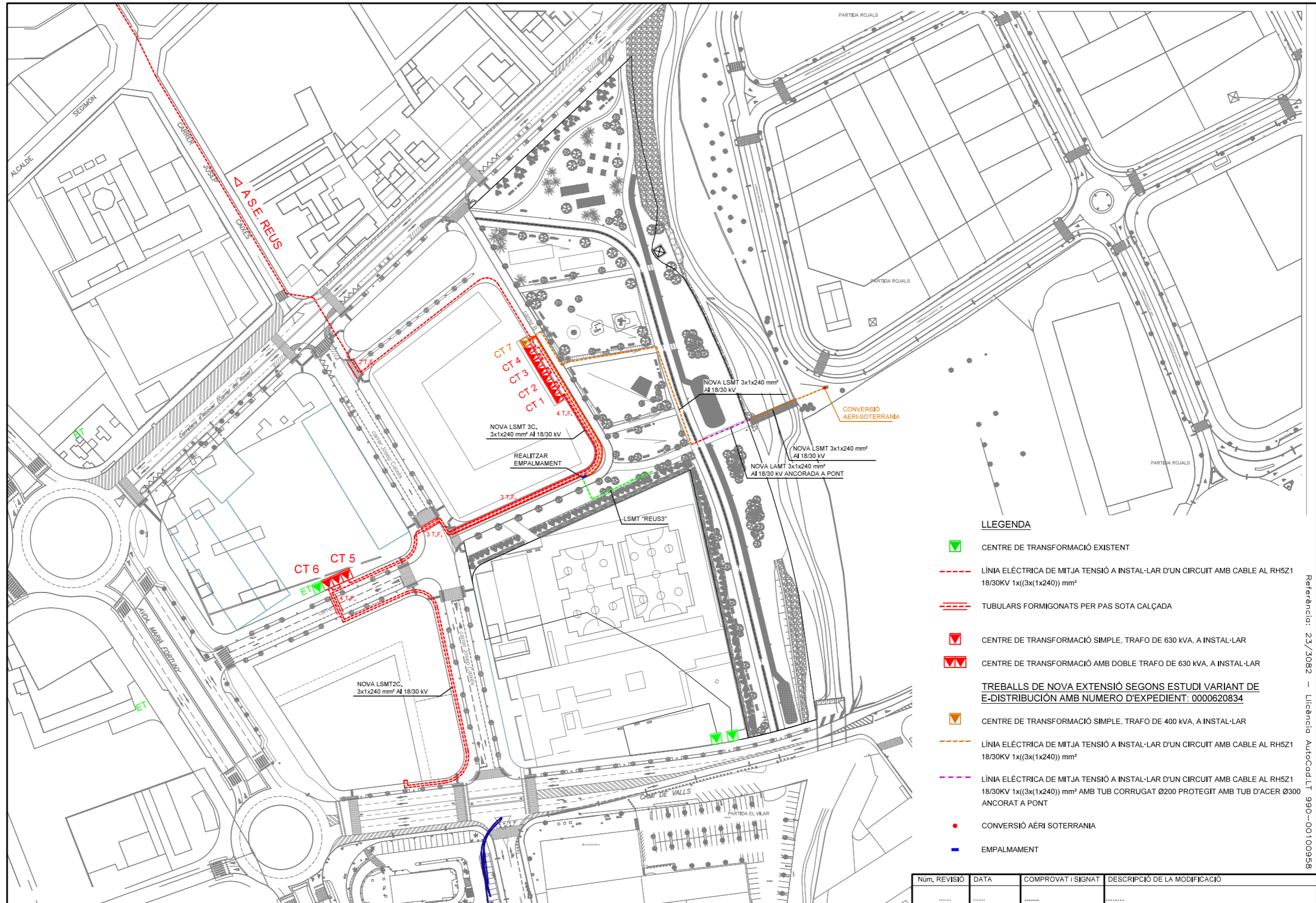
TÍTOL DEL PLANDI:		XARXA ELECTRIFICACIÓ: MITJA TENSIÓ, PLANTA PUNT DE CONNEIXIÓ	
ESCALA ORIGINAL: A3: 1/4,000 A1: 1/2,000		NÚM. DATA 22 FEBRER	
NOM ARXIU CAD:		3082-22-F01-ELMT-V1.dwg Full 1 de 2 2.024	

- CVE 15251121254225463112 Validar autenticitat en <https://serveis.reus.cat/cve>

Referència: 23/3082 - Licència AutoCadLT 990-00100958

JUNTA DE COMPENSACIÓ DE LA U.A. 4.96	 <small>RAFAEL CABRÉ VILLALOBOS</small>	PROJECTE D'URBANITZACIÓ DE LA U.A. 4.96 "CAMÍ DE VALLS II" I DE LA U.A. 4.77, AL TERME MUNICIPAL DE REUS.	<small>ESCALA ORIGINAL: A3: 1/4,000 A1: 1/2,000</small>
---	--	--	---

TIPUS DOCUMENT Projecte	EXPEDIENT GESUR 173/2023	DOCUMENT
ALTRES DADES Codi de verificació: 15251121254225463112 Data d'emissió: 22/07/2024 09:33:37	TIPUS / SUBTIPUS Expedients de Gestió Urbanística Projectes d'urbanització i recepció d'obres	



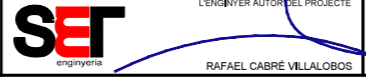
LLEGENDA

- CENTRE DE TRANSFORMACIÓ EXISTENT
- LÍNIA ELÈCTRICA DE MITJA TENSIÓ A INSTAL·LAR D'UN CIRCUIT AMB CABLE AL RH521 18/30KV 1x((3x(1x240)) mm²
- TUBULARS FORMIGONATS PER PAS SOTA CALÇADA
- CENTRE DE TRANSFORMACIÓ SIMPLE, TRAFÓ DE 630 kVA, A INSTAL·LAR
- CENTRE DE TRANSFORMACIÓ AMB DOBLE TRAFÓ DE 630 kVA, A INSTAL·LAR
- TREBALLS DE NOVA EXTENSIÓ SEGONS ESTUDI VARIANT DE E-DISTRIBUCIÓ AMB NUMERO D'EXPEDIENT: 0000620834**
- CENTRE DE TRANSFORMACIÓ SIMPLE, TRAFÓ DE 400 kVA, A INSTAL·LAR
- LÍNIA ELÈCTRICA DE MITJA TENSIÓ A INSTAL·LAR D'UN CIRCUIT AMB CABLE AL RH521 18/30KV 1x((3x(1x240)) mm²
- LÍNIA ELÈCTRICA DE MITJA TENSIÓ A INSTAL·LAR D'UN CIRCUIT AMB CABLE AL RH521 18/30KV 1x((3x(1x240)) mm² AMB TUB CORRUGAT Ø200 PROTEGIT AMB TUB D'ACER Ø300 ANCORAT A PONT
- CONVERSIÓ AERI SOTERRANIA
- EMPALMAMENT

Referència: 23/3082 - Llicència AutoCadLT 990-00100958

- CVE 15251121254225463112 Validar autenticitat en https://serveis.reus.cat/cve

JUNTA DE COMPENSACIÓ DE LA U.A. 4.96



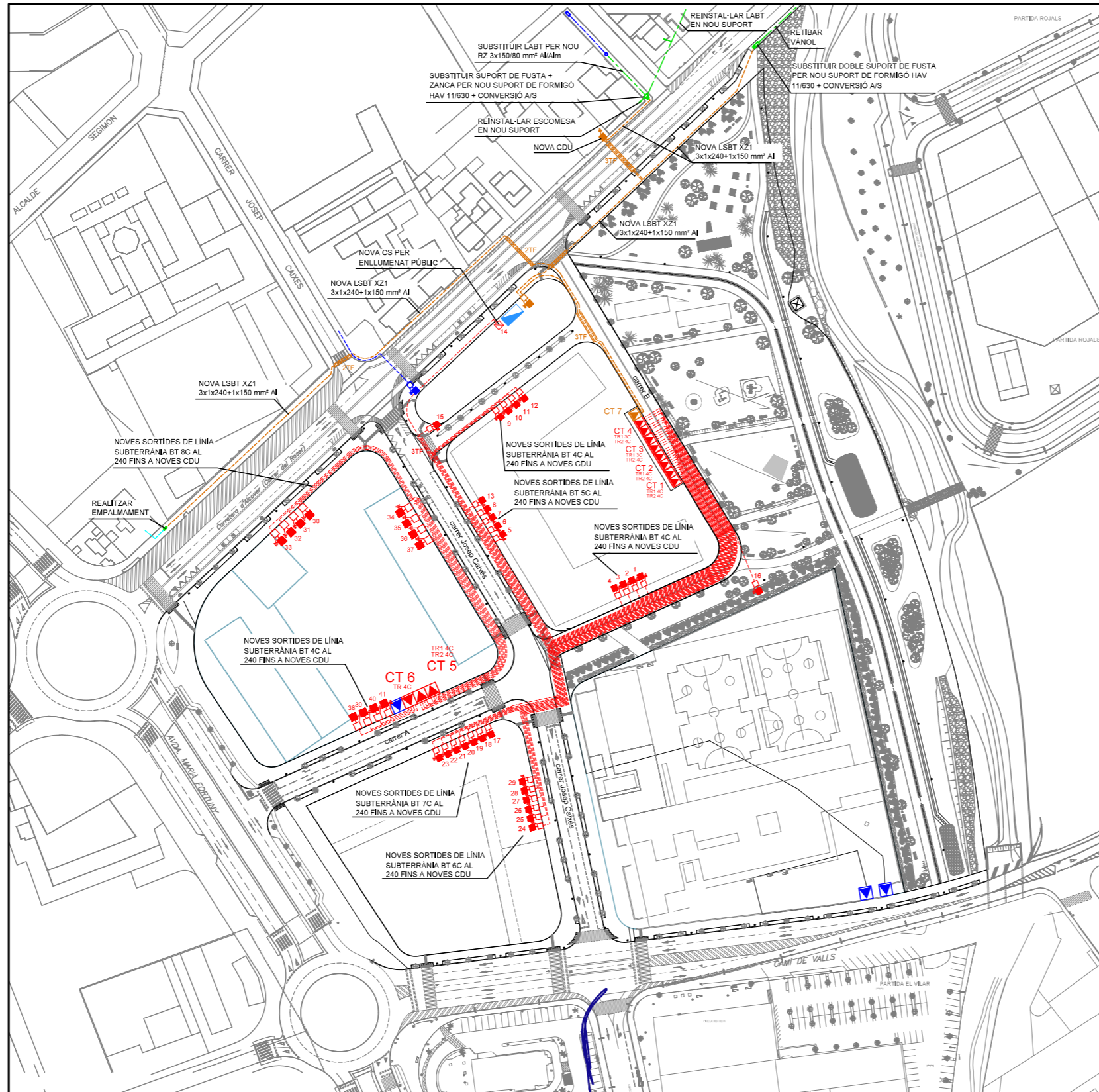
PROJECTE D'URBANITZACIÓ DE LA U.A. 4.96 "CAMI DE VALLS II" I DE LA UA 4.77, AL TERME MUNICIPAL DE REUS.

ESCALA ORIGINAL:
A3: 1/1.500
A1: 1/750

Núm. REVISIÓ	DATA	COMPROVAT I SIGNAT	DESCRIPCIÓ DE LA MODIFICACIÓ

TÍTOL DEL PLÀNOL	NUM.	DATA
XARXA D'ELECTRIFICACIÓ: PLANTA MITJA TENSIÓ	22	FEBRER
NOM ARXIU CAD:	3082-22-F02-ELMT-V1.dwg	Full 2 de 2

TIPUS DOCUMENT Projecte	EXPEDIENT GESUR 173/2023	DOCUMENT
ALTRES DADES Codi de verificació: 15251121254225463112 Data d'emissió: 22/07/2024 09:33:37	TIPUS / SUBTIPUS Expedients de Gestió Urbanística Projectes d'urbanització i recepció d'obres	



CENTRE DE TRANSFORMACIÓ 1			CENTRE DE TRANSFORMACIÓ 4		
TRANSFORMADOR 1			TRANSFORMADOR 1		
CS+CGP 1	20 vivendes	9,2 kW	CS+CGP 24	20 vivendes	9,2 kW
CS+CGP 2	20 vivendes	9,2 kW	CS+CGP 25	12 vivendes	9,2 kW
	1 Servei G.	15 kW		1 Servei G.	15 kW
CS+CGP 3	20 vivendes	9,2 kW	CS+CGP 26	20 vivendes	9,2 kW
CS+CGP 4	20 vivendes	9,2 kW	CS+CGP 27	17 vivendes	9,2 kW
	1 Servei G.	15 kW		1 Servei G.	15 kW
TRANSFORMADOR 2			TRANSFORMADOR 2		
CS+CGP 5	20 vivendes	9,2 kW	CS+CGP 28	20 vivendes	9,2 kW
CS+CGP 6	20 vivendes	9,2 kW	CS+CGP 29	12 vivendes	9,2 kW
	1 Servei G.	15 kW		1 Servei G.	15 kW
CS+CGP 7	20 vivendes	9,2 kW	CENTRE DE TRANSFORMACIÓ 5		
CS+CGP 8	20 vivendes	9,2 kW	TRANSFORMADOR 1		
	1 Servei G.	15 kW	CS+CGP 30	17 vivendes	9,2 kW
CENTRE DE TRANSFORMACIÓ 2			TRANSFORMADOR 2		
TRANSFORMADOR 1			TRANSFORMADOR 2		
CS+CGP 9	20 vivendes	9,2 kW	CS+CGP 31	17 vivendes	9,2 kW
CS+CGP 10	20 vivendes	9,2 kW	CS+CGP 32	16 vivendes	9,2 kW
	1 Servei G.	15 kW		V. Elèctric	9,26 kW
CS+CGP 11	20 vivendes	9,2 kW	CS+CGP 33	1 Local	100 kW
CS+CGP 12	20 vivendes	9,2 kW		1 Parking	45 kW
	1 Servei G.	15 kW	TRANSFORMADOR 2		
TRANSFORMADOR 2			TRANSFORMADOR 2		
CS+CGP 13	Parking	kW	CS+CGP 30	17 vivendes	9,2 kW
	V. Elèctric	kW		1 Servei G.	15 kW
CS+CGP 14	Enllumenat	9,2 kW	CS+CGP 31	17 vivendes	9,2 kW
CS+CGP 15	Benimera	kW	CS+CGP 32	16 vivendes	9,2 kW
CS+CGP 16	Zona verda	25 kW	CS+CGP 33	16 vivendes	9,2 kW
CENTRE DE TRANSFORMACIÓ 3			CS+CGP 32	Parking	10,2 kW
TRANSFORMADOR 1				V. Elèctric	9,26 kW
CS+CGP 17	20 vivendes	9,2 kW	CS+CGP 33	1 Local	100 kW
CS+CGP 18	12 vivendes	9,2 kW		1 Parking	45 kW
	1 Servei G.	15 kW	CENTRE DE TRANSFORMACIÓ 6		
CS+CGP 19	20 vivendes	9,2 kW	TRANSFORMADOR 1		
CS+CGP 20	17 vivendes	9,2 kW	CS+CGP 30	17 vivendes	9,2 kW
	1 Servei G.	15 kW		1 Servei G.	15 kW
TRANSFORMADOR 2			CS+CGP 31	17 vivendes	9,2 kW
CS+CGP 21	20 vivendes	9,2 kW		1 Servei G.	15 kW
CS+CGP 22	12 vivendes	9,2 kW	CS+CGP 32	Parking	10,2 kW
	1 Servei G.	15 kW		V. Elèctric	9,26 kW
CS+CGP 23	Parking	kW	CS+CGP 33	1 Local	100 kW
	V. Elèctric	kW		1 Parking	45 kW

LLEGGENDA

- █ TREBALLS ADEQUACIÓ A XARXA EXISTENT
- █ TREBALLS DE NOVA EXTENSIÓ DE XARXA
- █ TREBALLS DE NOVA EXTENSIÓ SEGONS ESTUDI VARIANT DE E-DISTRIBUCIÓ AMB NÚMERO D'EXPEDIENT: 0000620834
- █ XARXA EXISTENT 400V
- █ XARXA EXISTENT 220V
- LÍNIA SUBTERRÀNIA
- LÍNIA AÈRIA CONVENCIONAL
- LÍNIA AÈRIA TRENADA
- CONVERSIÓ AÈRIA/SUBTERRÀNIA
- EMPALMAMENT
- SUPORT DE FORMIGÓ
- PAL DE FUSTA
- ESCOMESA
- ▣ CENTRE DE TRANSFORMACIÓ EXISTENT
- ▣ ESTACIÓ TRANSFORMADORA 400 kVA, A INSTAL·LAR
- ▣ ESTACIÓ TRANSFORMADORA 630 kVA, A INSTAL·LAR
- ▣ ESTACIÓ TRANSFORMADORA 2x630 kVA, A INSTAL·LAR
- LÍNIA ELÈCTRICA DE BAIXA TENSIO A INSTAL·LAR, AMB CABLE D'ALUMINI TENSIO NOMINAL 1000V., AMB AÏLLAMENT DE POLIETILE RETICULAR I COBERTA PROTECTORA DE PVC, DE SECCIÓ 3x1x240+1x150 mm² Al 0,6/1 kV.
- CANALITZACIÓ AMB TUBULARS FORMIGONATS PER SOTA CALÇADA.
- NÍNIXOL AMB CAIXA DE SECCIONAMENT
- NÍNIXOL AMB CAIXA DE SECCIONAMENT I CAIXA GENERAL DE PROTECCIÓ FORMADA PER ENVOLVENT DE DOBLE AÏLLAMENT SERIE CPV, AMB BASES NH "1" 3x400 A, ESQUEMA 9.
- CAIXA GENERAL DE PROTECCIÓ D'ENLLUMENAT PÚBLIC
- POSTA A TERRA AMB PIQUETA D'ACER COBREJAT DE Ø2 cm. I 1'5 m. D'ALÇADA, AMB CABLE D'UNIO DE COURE DESPULLAT 1x35 mm2.
- POSTA A TERRA INDIVIDUAL

Núm. REVISIÓ	DATA	COMPROVAT I SIGNAT	DESCRIPCIÓ DE LA MODIFICACIÓ
.....

TÍTOL DEL PROJECTE PROJECTE D'URBANITZACIÓ DE LA U.A. 4.96 "CAMI DE VALLS II" I DE LA UA 4.77, AL TERME MUNICIPAL DE REUS.	TÍTOL DEL PLANOL XARXA D'ELECTRIFICACIÓ: PLANTA BAIXA TENSIO	NÚM. 23	DATA FEBRER
ESCALA ORIGINAL: A3: 1/1.500 A1: 1/750	NOM ARXIU CAD: 3082-23-ELBT-V1.dwg	Full 1 de 1	2.024

- CVE 15251121254225463112 Validar autenticitat en <https://serveis.reus.cat/cve>

Referència: 23/3082 - Llicència AutoCadLT 990-00100958

RAFAEL CABRÉ VILLALOBOS

PROJECTE D'URBANITZACIÓ DE LA U.A. 4.96 "CAMI DE VALLS II" I DE LA UA 4.77, AL TERME MUNICIPAL DE REUS.

ESCALA ORIGINAL:
A3: 1/1.500
A1: 1/750

NOM ARXIU CAD:
3082-23-ELBT-V1.dwg

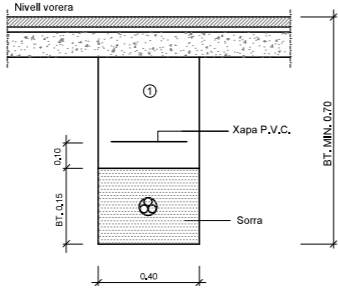
NÚM.
23

DATA
FEBRER

TIPUS DOCUMENT Projecte	EXPEDIENT GESUR 173/2023	DOCUMENT
ALTRES DADES Codi de verificació: 15251121254225463112 Data d'emissió: 22/07/2024 09:33:37	TIPUS / SUBTIPUS Expedients de Gestió Urbanística Projectes d'urbanització i recepció d'obres	

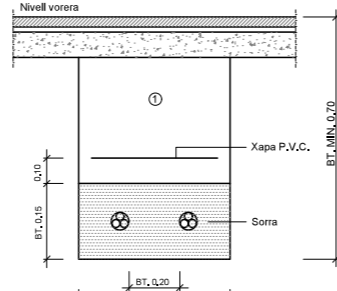
RASES SOTA VORERA PER A B.T.

Secció A



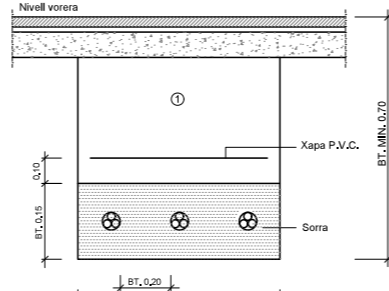
① Replè amb material purgat amb pedres inferiors a 8 cm, compactat al 95% p.m.
Rases sota vorera per a B.T.
1 circuit

Secció B



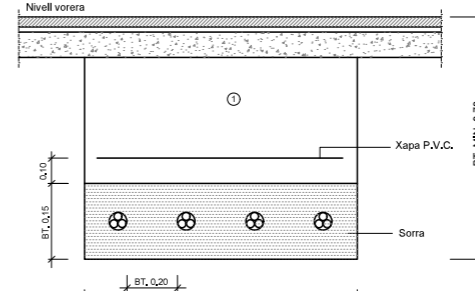
① Replè amb material purgat amb pedres inferiors a 8 cm, compactat al 95% p.m.
Rases sota vorera per a B.T.
2 circuits

Secció C



① Replè amb material purgat amb pedres inferiors a 8 cm, compactat al 95% p.m.
Rases sota vorera per a B.T.
3 circuits

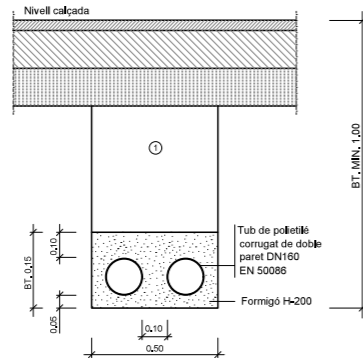
Secció D



① Replè amb material purgat amb pedres inferiors a 8 cm, compactat al 95% p.m.
Rases sota vorera per a B.T.
4 circuits

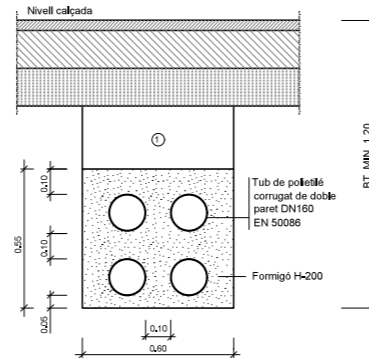
TUBULARS SOTA CALÇADA PER A B.T.

2 T.H.



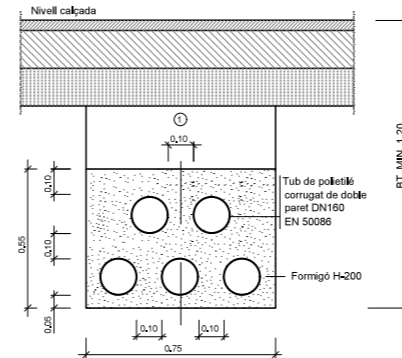
① Replè amb material purgat amb pedres inferiors a 8 cm, compactat al 95% p.m.
Rases sota calçada per a B.T.
2 tubulars (1 + 1 de reserva)

4 T.H.



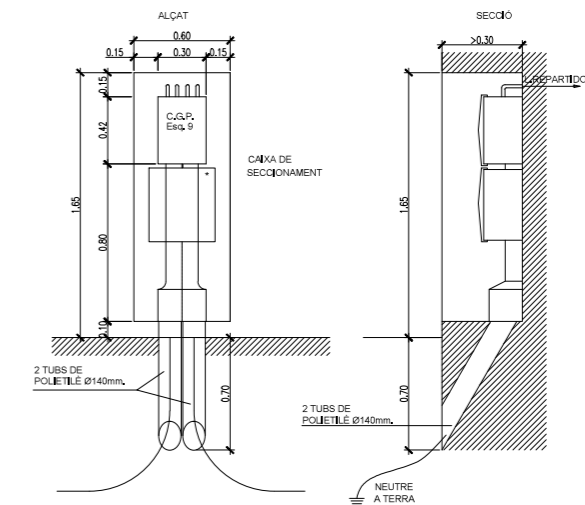
① Replè amb material purgat amb pedres inferiors a 8 cm, compactat al 95% p.m.
Rases sota calçada per a B.T.
4 tubulars (2 + 2 de reserva)

5 T.H.



① Replè amb material purgat amb pedres inferiors a 8 cm, compactat al 95% p.m.
Rases sota calçada per a B.T.
5 tubulars (3 + 2 de reserva)

**CAIXA GENERAL DE PROTECCIÓ
S/E
Muntatge C.G.P. nínxol en façana alineació carrer**



- CVE 15251121254225463112 Validar autenticitat en <https://serveis.reus.cat/cve>

Referència: 23/3082 - Llicència AutoCadLT 990-00100958

JUNTA DE COMPENSACIÓ DE LA U.A. 4.96



L'ENGINYER AUTOR DEL PROJECTE
RAFAEL CABRÉ VILLALOBOS

TÍTOL DEL PROJECTE
**PROJECTE D'URBANITZACIÓ DE LA U.A. 4.96 "CAMÍ DE VALLS II"
I DE LA UA 4.77, AL TERME MUNICIPAL DE REUS.**

ESCALA ORIGINAL:
A3: -/-
A1: -/-

Núm. REVISIÓ	DATA	COMPROVAT I SIGNAT	DESCRIPCIÓ DE LA MODIFICACIÓ
.....

TÍTOL DEL PLANOL	NUM.	DATA
XARXA ELECTRIFICACIÓ: DETALLS	24	FEBRER
NOM ARXIU CAD:	Full 1 de 3	2.024

3082-24-DELC-V1.dwg