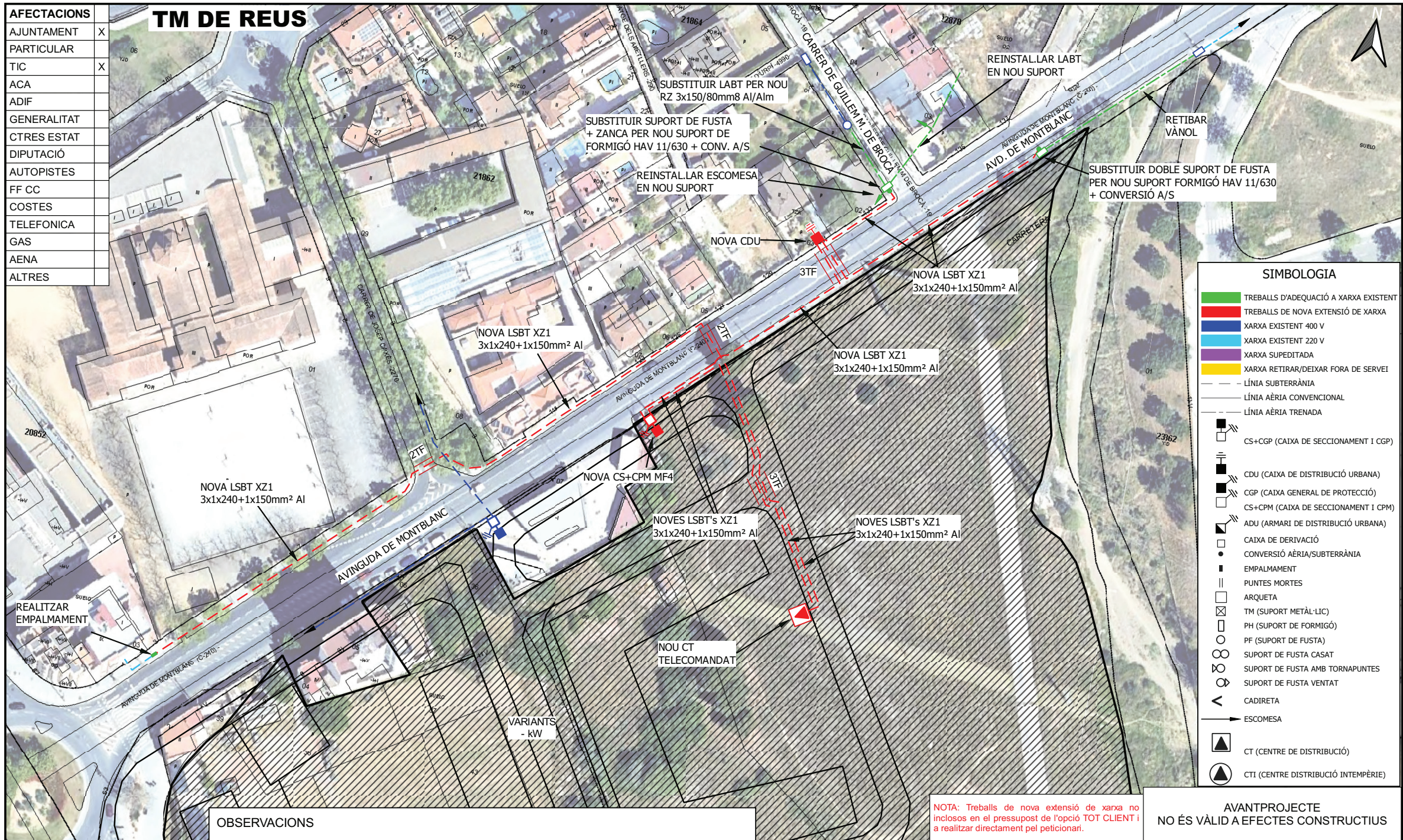


TIPUS DOCUMENT Projecte	EXPEDIENT GESUR 173/2023	DOCUMENT
ALTRES DADES Codi de verificació: 15251121347102346645 Data d'emissió: 22/07/2024 08:29:34	TIPUS / SUBTIPUS Expedients de Gestió Urbanística Projectes d'urbanització i recepció d'obres	



OBSERVACIONS

- *El sol·licitant aportarà nínxol en línia límit de la zona pública/privada amb accés directe 24h. per a CDU. i CPM. segons normes.
- *El sol·licitant aportarà i instal·larà CPM en nínxol segons normativa vigent -accés 24h-.
- *El sol·licitant aportarà nínxol en línia límit de la zona pública/privada amb accés directe 24h. per a CS+CGP i equip de comptatge, segons normativa.
- *El sol·licitant aportarà i instal·larà CGP-9-BUC juntament amb equip de comptatge dins de nínxol segons normativa vigent.
- * Estudi condicionat a l'obtenció de permisos municipals, d'organismes i particulars.
- * Els permisos particulars aniran a càrrec del sol·licitant.
- * En cas que el client executi els treballs d'extensió de xarxa, també es farà càrrec de l'obtenció de tots els permisos necessaris.

NOTA: Treballs de nova extensió de xarxa no inclosos en el pressupost de l'opció TOT CLIENT i a realitzar directament pel peticionari.

AVANTPROJECTE
NO ÉS VÀLID A EFECTES CONSTRUCTIUS

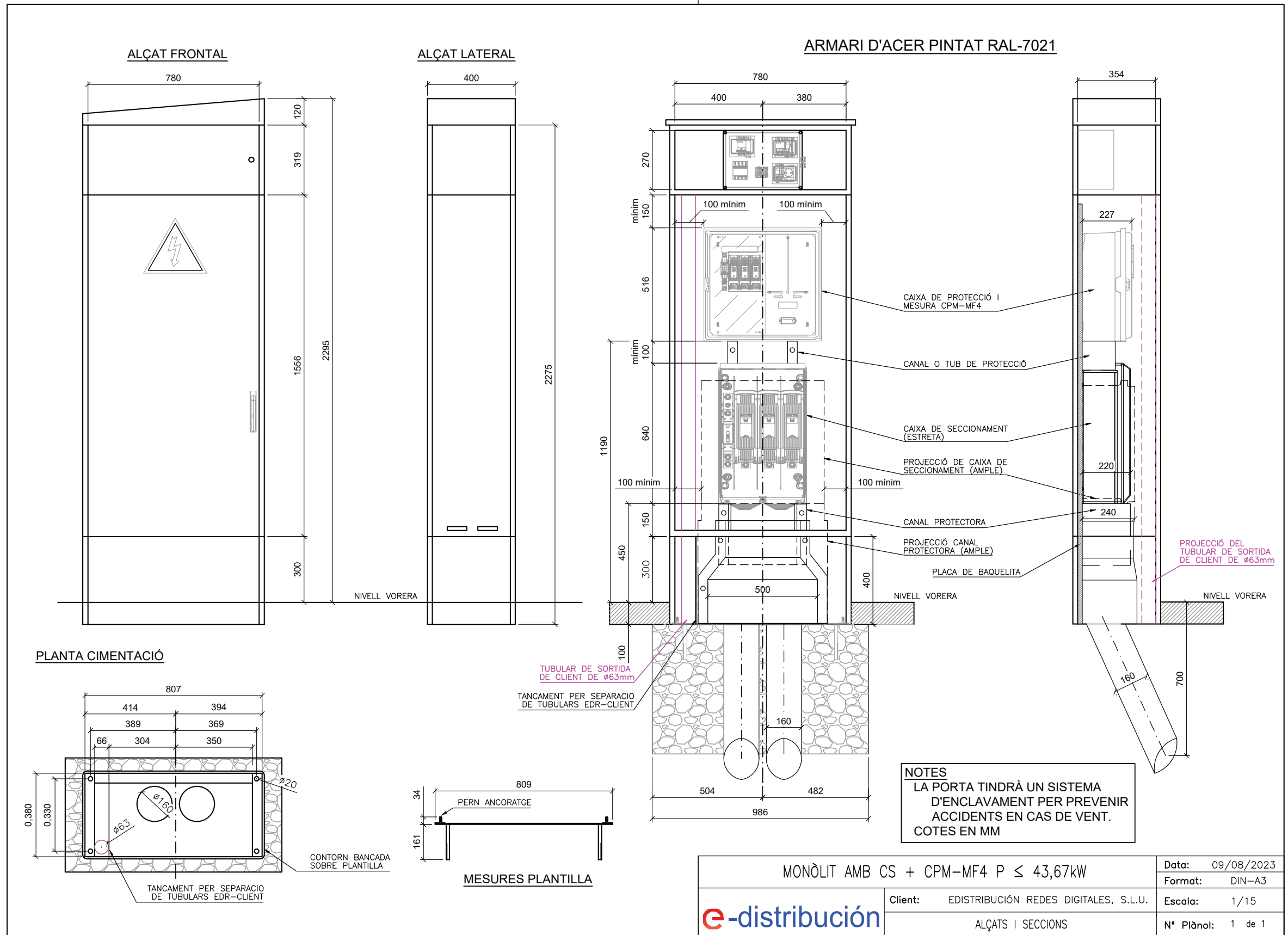
**ESTUDI PER A VARIANTS DE LÍNIA BT A 3x230V/400V
AV MARIA FORTUNY ESQ MONTBLANC**

	Núm. EXP: 0000620834	ET:	Data: [31/01/2024]
	Potència: kW		Format: DIN-A3
	Client: E-SET SERVEIS D'ENGINYERIA SLP		Escala: 1:1000
	TM DE REUS		Nº Plànol: 1 de 2
PLÀNOL DE PLANTA GENERAL BT -MUNTATGE-			

- CVE 15251121347102346645 Validar autenticat en <https://serveis.reus.cat/cve>

arxliu: CTS234976.qgz

TIPUS DOCUMENT Projecte	EXPEDIENT GESUR 173/2023	DOCUMENT
ALTRES DADES Codi de verificació: 15251121347102346645 Data d'emissió: 22/07/2024 08:29:34	TIPUS / SUBTIPUS Expedients de Gestió Urbanística Projectes d'urbanització i recepció d'obres	

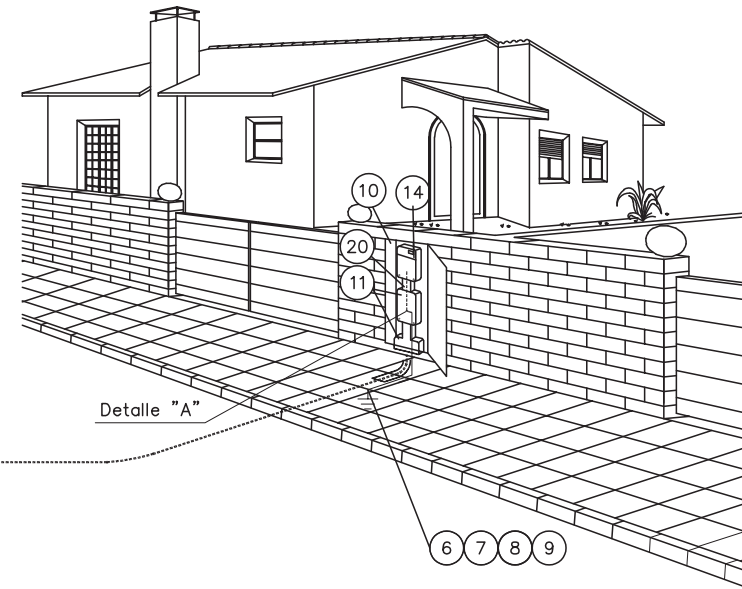
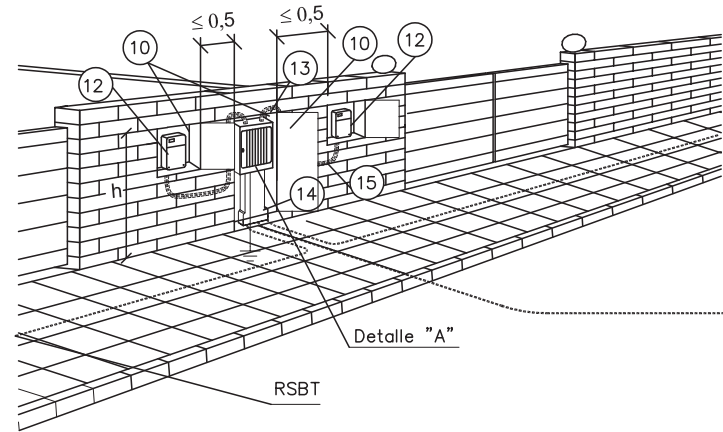


- CVE 15251121347102346645 Validar autenticitat en <https://serveis.reus.cat/cve>

arxiu: MONOLITS.dwg

Data:	09/08/2023
Format:	DIN-A3
Escola:	1/15
Nº Plànol:	1 de 1

TIPUS DOCUMENT Projecte	EXPEDIENT GESUR 173/2023	DOCUMENT
ALTRES DADES Codi de verificació: 15251121347102346645 Data d'emissió: 22/07/2024 08:29:34	TIPUS / SUBTIPUS Expedients de Gestió Urbanística Projectes d'urbanització i recepció d'obres	



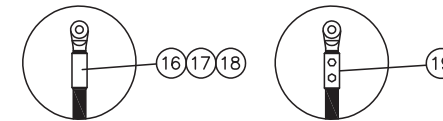
h { Mínimo 1,50 m
Máximo 1,80 m Cotas en metros

NOTA: Dimensiones hornacinas según NRZ002020 y NRZ002021

POSICIÓN	MATERIALES
1	Cable AI XZ1 0,6/1kV
2	Tubo polietileno 160 mm ϕ
3	Cinta señalización cables
4	Hormigón HNE-15/B/20
5	Aglomerado asfáltico
6	Cable XZ1 0,6/1kV Cu 1x50 mm ²
7	Grapa para pica p. a t. Ac - Cu de 14,6 a 18,3 mm ϕ
8	Pica cilíndrica Ac - Cu 14,6 mm ϕ 2 m longitud
9	Cinta protección anticorrosiva
10	Hornacina + puerta preferentemente metálica
11	Caja de seccionamiento 400 A (CS) y canal de protección
12	Caja general de protección y medida (CPM)
13	Caja de distribución urbana (CDU) y canal de protección
14	Caja general de protección (CGP)
15	Tubo de protección aislante empotrado 80 mm ϕ . Resistencia al impacto media y resistencia a la compresión media.
16	Terminal bimetálico preaislado y apriete tornillería
17	Cinta aislante EPR autovulcanizable
18	Cinta adhesiva PVC color negro
19	Terminal bimetálico preaislado y apriete tornillería
20	Canal o tubos aislantes de protección

DETALLE "A"

Conexión a caja de seccionamiento y distribución y a caja general de protección y medida



Fases punzonado profundo
Neutro compresión hexagonal

NOTA1: Se podrán instalar terminales preaislados 19 o desnudos 16 con el correspondiente aislamiento 17 y 18

- CVE 15251121347102346645 Validar autenticitat en <https://serveis.reus.cat/cve>

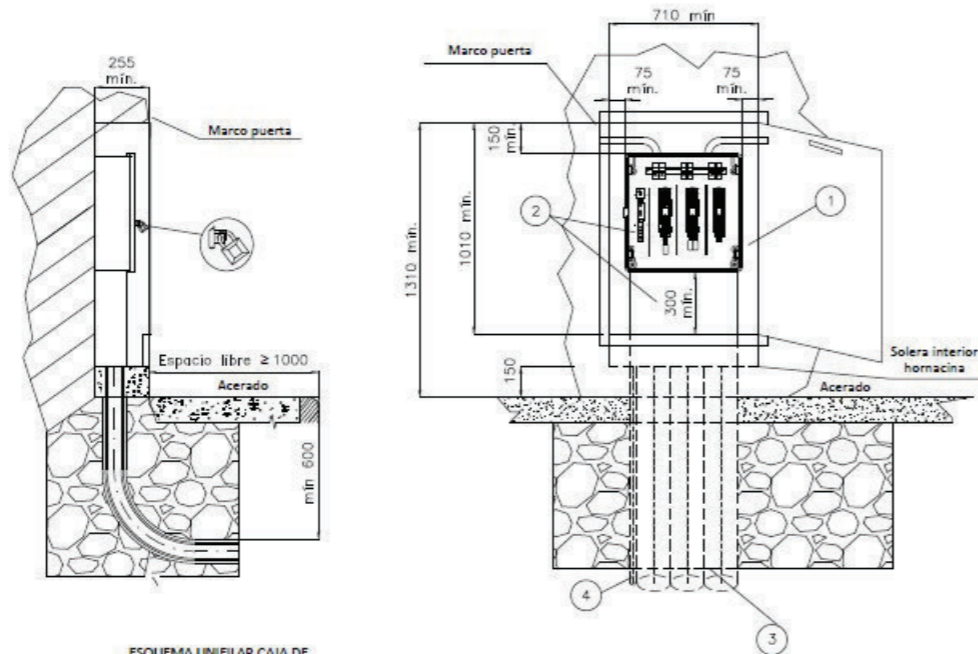
Revisión: L.C.O.E. Laboratorio Central Oficial de Electrotecnia. 19 de octubre de 2020

e-distribución

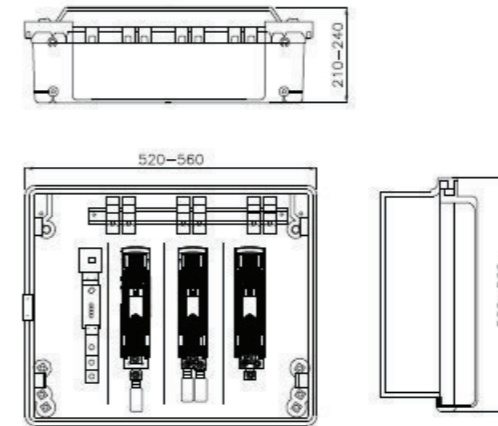
PROYECTO: ESPECIFICACIONES PARTICULARES PARA INSTALACIONES DE DISTRIBUCIÓN EN BAJA TENSIÓN	FECHA: OCTUBRE 2020
PLANO: LÍNEAS SUBTERRÁNEAS DE BAJA TENSIÓN Acometida subterránea: conexión a caja de distribución urbana, cajas de protección y medida y caja de seccionamiento (II)	ESCALA: -
	PLANO N.º: NRZ002024
	HOJA: 2 de 2

TIPUS DOCUMENT Projecte	EXPEDIENT GESUR 173/2023	DOCUMENT
ALTRES DADES Codi de verificació: 15251121347102346645 Data d'emissió: 22/07/2024 08:29:34	TIPUS / SUBTIPUS Expedients de Gestió Urbanística Projectes d'urbanització i recepció d'obres	

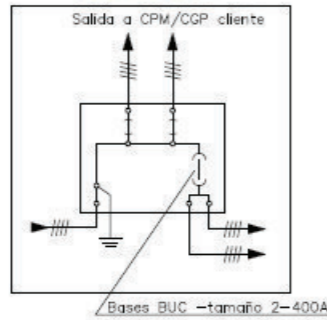
MONTAJE VERTICAL



CAJA DISTRIBUCIÓN URBANA (CDU)
s/norma informativa CNL004



ESQUEMA UNIFILAR CAJA DE DISTRIBUCIÓN URBANA



POSICIÓN	MATERIALES
1	Hornacina (de obra o prefabricada) + puerta preferentemente metálica
2	Caja de distribución urbana y canal de protección
3	Tubo PE Ø 160 mm (mínimo)
4	Tubo aislante M32 para pat neutro (si procede)

Plano modificado incluido en la guía de interpretación.

Cotas en milímetros.

NOTA 1: Las imágenes representadas son orientativas y no prejuzgan el diseño final de la aparatenta.
NOTA 2: En caso de hornacinas prefabricadas, su empotramiento deberá ser de al menos 700 mm y acorde a las indicaciones del fabricante.

e-distribución

PROYECTO:	ESPECIFICACIONES PARTICULARES PARA INSTALACIONES DE DISTRIBUCIÓN EN BAJA TENSIÓN	FECHA:	MAYO 2023
PLANO:	LINEAS SUBTERRÁNEAS DE BAJA TENSIÓN Caja de distribución urbana (CDU)	ESCALA:	-
		PLANO N.º:	NR2002021
		HON:	1 de 1

TIPUS DOCUMENT Projecte	EXPEDIENT GESUR 173/2023	DOCUMENT
ALTRES DADES Codi de verificació: 15251121347102346645 Data d'emissió: 22/07/2024 08:29:34	TIPUS / SUBTIPUS Expedients de Gestió Urbanística Projectes d'urbanització i recepció d'obres	

- CVE 15251121347102346645 Validar autenticitat en <https://serveis.reus.cat/cve>

ANNEX NÚM. 10:

TELEFÒNICA - ANY 2.020

TIPUS DOCUMENT Projecte	EXPEDIENT GESUR 173/2023	DOCUMENT
ALTRES DADES Codi de verificació: 15251121347102346645 Data d'emissió: 22/07/2024 08:29:34	TIPUS / SUBTIPUS Expedients de Gestió Urbanística Projectes d'urbanització i recepció d'obres	

- CVE 15251121347102346645 Validar autenticitat en <https://serveis.reus.cat/cve>

SOL·LICITUD COMPANYIA TELEFÒNICA

TIPUS DOCUMENT Projecte	EXPEDIENT GESUR 173/2023	DOCUMENT
ALTRES DADES Codi de verificació: 15251121347102346645 Data d'emissió: 22/07/2024 08:29:34	TIPUS / SUBTIPUS Expedients de Gestió Urbanística Projectes d'urbanització i recepció d'obres	

Telefonica

SOL.LICITUD D'ASSESSORAMENT PER CANALITZACIÓ I/O VARIACIÓ D'INSTAL.LACIONS DE INFRAESTRUCTURA DE TELECOMUNICACIONS

DATA DE LA SOL.LICITUD: 10/10/2019.

Dades d'identificació de la persona sol.licitant

Raó Social : e-SET SERVEIS D'ENGINYERIA, SLP

Nom i cognoms: Rafael Cabré Villalobos

Adreça i codi postal Carrer Granada, 16. 43003 Tarragona

Telèfon.: 619.11.99.57 Correu electrònic: rcabre@7se.cat

Dades d'identificació del Promotor de l'obra

Raó Social: JUNTA DE COMPENSACIÓ E2 DE REUS "CAMÍ DE VALLS" N.I.F V-43579895.....

Nom i cognoms: Miquel Nolla Pujals.....D.N.I.

En la seva condició de (president, director, gerent, apoderat, etc...): Representant.....

Adreça i codi postal...Avda. Prat de la Riba, 9, esc B, 2n 2a 43201 REUS.....

Telèfon:... 977 33 33 68..... Correu electrònic:.....nolla@tinet.cat.....

Dades d'identificació de l'obra

Breu explicació de les obres a realitzar: .Es tracta de les obres d'urbanització del Pla Parcial E2 i de l'Unitat d'Actuació 4.77 a Reus, segons els plànols que s'adjunten.

Emplaçament de l'obra (Adreça i Població) Raval de Sant Pere a La Selva del Camp (Tarragona)

Marcar amb una creu : **Edifici** Núm.Escales: 18 Total núm. de vivendes:442
 Vivendes unifamiliars: Total núm. de vivendes:
 Parcel.les o Naus Industrials: Total núm.: 2.....

Previsió de començament i finalització de l'obra:Juny 2020 i març 2021

Documentació que cal aportar:

- Plànol de situació i plànol d'emplaçament.
- Plànol amb ubicació d'arquetes ICT (si es tracta d'una edificació).
- Plànol de parcel·lació, si es tracta d'un polígon o pla parcial.
- Plànol amb la vostra proposta d'instal.lacions telefòniques, si ho teniu
- Coordenades, si en disposeu, (UTM /GEO) (UTM31N /ETRS89) X:400105 Y:4565915

Nota: Convindria que, per agilitzar la gestió, ens envieu aquesta documentació per correu electrònic i que els fitxers estiguin amb format Microstation o Autocad versió 2000 o anterior

Formes d'enviar la sol.licitud de l'assessorament

Correu ordinari a: **Fax:** 972.40.10.66
Telefónica de España, S.A.U
Planta Exterior Catalunya **Correu electrònic:** variaciones.mediterraneo@telefonica.com
Variacions i Assessoraments
Passeig d'Olot, 34 – 17006 GIRONA

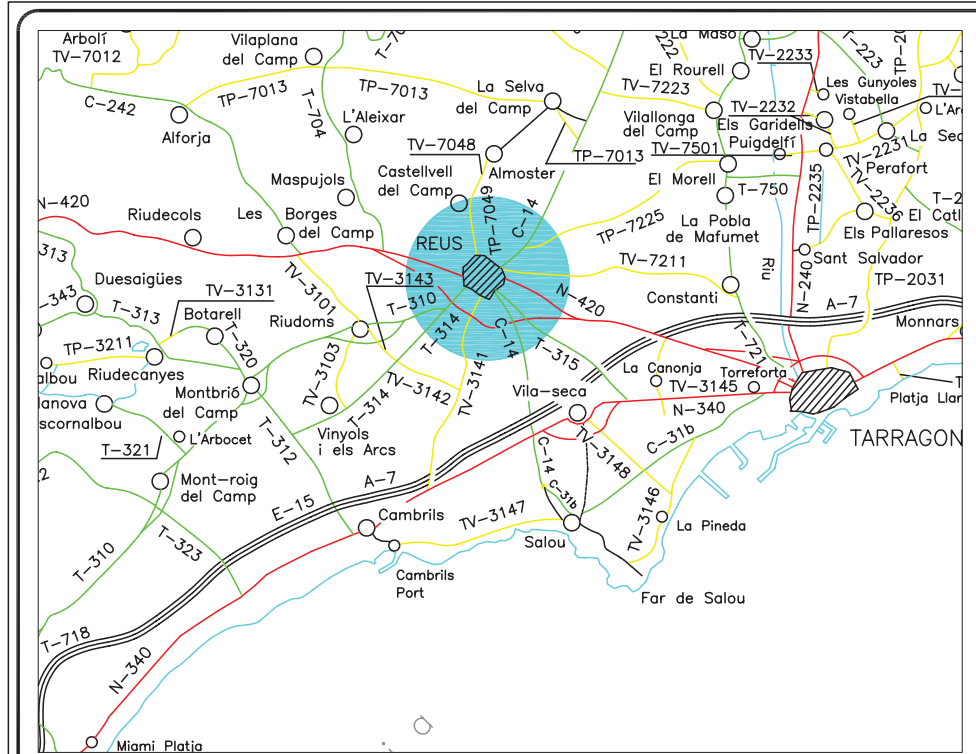
TIPUS DOCUMENT Projecte	EXPEDIENT GESUR 173/2023	DOCUMENT
ALTRES DADES Codi de verificació: 15251121347102346645 Data d'emissió: 22/07/2024 08:29:34	TIPUS / SUBTIPUS Expedients de Gestió Urbanística Projectes d'urbanització i recepció d'obres	

PP E2 - Camí de Valls REUS

Projecte Urbanització
Escala: 1: --

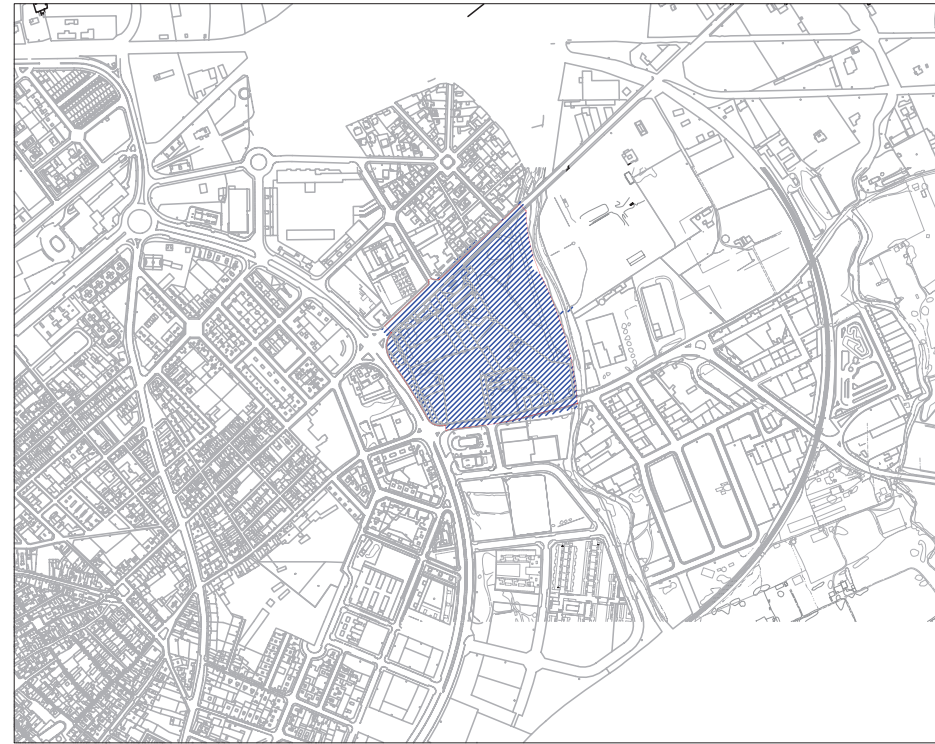
Situació i Emplaçament

01



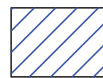
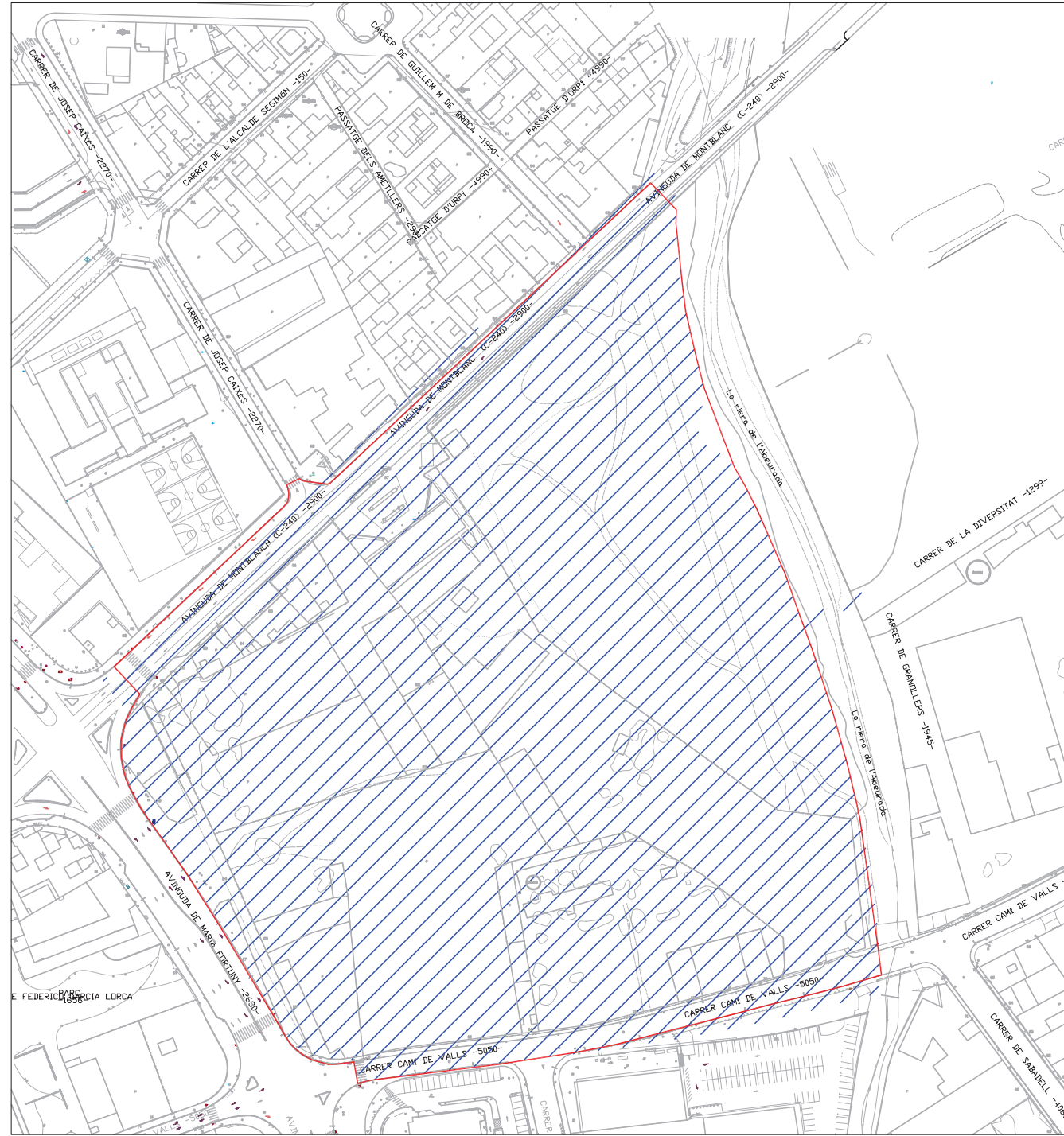
SITUACIÓ

ESCALA 1/ 200000



SITUACIÓ

ESCALA 1/ 10000



ÀMBIT PROJECTE

EMPLAÇAMENT

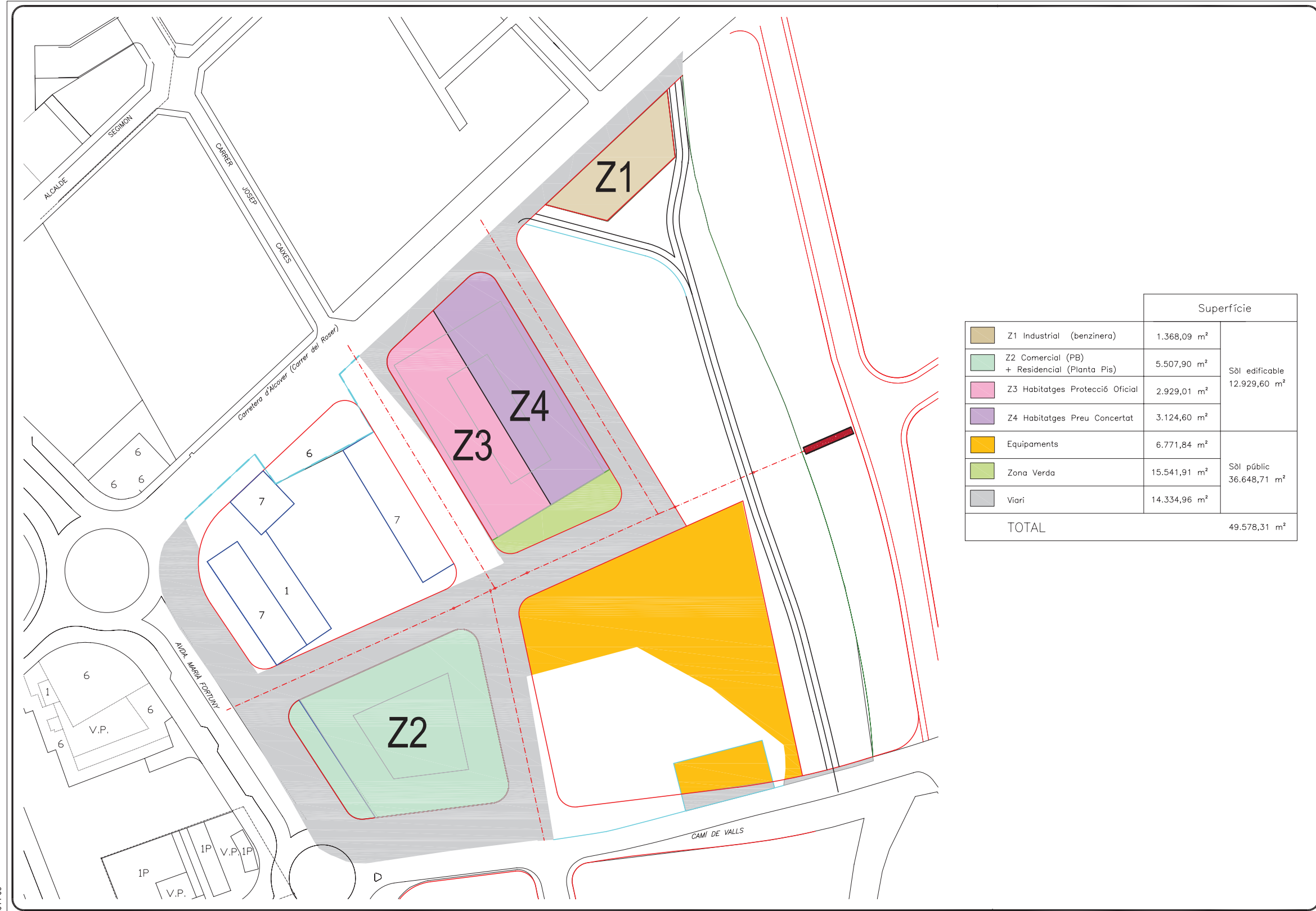
ESCALA 1:2000

TIPUS DOCUMENT Projecte	EXPEDIENT GESUR 173/2023	DOCUMENT
ALTRES DADES Codi de verificació: 15251121347102346645 Data d'emissió: 22/07/2024 08:29:34	TIPUS / SUBTIPUS Expedients de Gestió Urbanística Projectes d'urbanització i recepció d'obres	

PP E2 - Camí de Valls REUS

Projecte Urbanització
Escala: 1: 1.500

Zonificació
03.1



- CVE 15251121347102346645 Validar autenticitat en <https://serveis.reus.cat/cve>

2011.06

TIPUS DOCUMENT Projecte	EXPEDIENT GESUR 173/2023	DOCUMENT
ALTRES DADES Codi de verificació: 15251121347102346645 Data d'emissió: 22/07/2024 08:29:34	TIPUS / SUBTIPUS Expedients de Gestió Urbanística Projectes d'urbanització i recepció d'obres	

- CVE 15251121347102346645 Validar autenticitat en <https://serveis.reus.cat/cve>

ESTUDI COMPANYIA TELEFÒNICA

TIPUS DOCUMENT Projecte	EXPEDIENT GESUR 173/2023	DOCUMENT
ALTRES DADES Codi de verificació: 15251121347102346645 Data d'emissió: 22/07/2024 08:29:34	TIPUS / SUBTIPUS Expedients de Gestió Urbanística Projectes d'urbanització i recepció d'obres	

CONVENI ENTRE LA JUNTA DE COMPENSACIÓ E2 DE REUS "CAMÍ DE VALLS" DEL PROJECTE URBANÍSTIC EXP.33902-PLA PARCIAL E2 I DE LA UNITAT D'ACTUACIÓ 4.77 DE REUS I TELEFÓNICA DE ESPAÑA, S.A.U., PER A L'EXECUCIÓ D'OBRES D'INFRAESTRUCTURES DE TELECOMUNICACIONS

A la ciutat de Tarragona, a 7 de Novembre de 2019

REUNITS

D'una banda, Miquel Nolla Pujals, amb D.N.I. núm. _____, amb domicili a aquests efectes a _____, en nom i representació de la Junta de Compensació E2 de Reus "Camí de Valls" (des d'ara el PROMOTOR), amb C.I.F. núm. V43579895, en la seva condició de Representant, representació que acredita mitjançant escriptura de poder atorgada pel notari de _____, D. _____, en data _____, amb el núm. _____ del seu protocol,

D'una altra, el Sr. Pedro Francisco Ripoll Bonnín, amb D.N.I. núm. _____, en nom i representació de Telefónica de España, S.A.U. (des d'ara TELEFÓNICA DE ESPAÑA), amb C.I.F. núm. A-82018474, amb domicili a aquests efectes a l'Avinguda de Les Corts, s/n de Barcelona, en la seva qualitat de Gerent d'Enginyeria i Creació de Xarxa Mediterrani, representació que acredita mitjançant escriptura de poder atorgada pel notari de Madrid D^a Ana López-Monís Gallego en data 7 d'octubre de 2016 del seu protocol.

Totes les parts es reconeixen capacitat per a aquest acte i,

MANIFESTEN

1º. Que el PROMOTOR, com a entitat propietària dels terrenys integrants del Projecte Urbanístic denominat PLA PARCIAL E2 I DE LA UNITAT D'ACTUACIÓ 4.77, ha adjudicat al contractista la realització de les obres d'urbanització de l'esmentat Projecte, ubicat a Reus. Està interessat a comptar amb la col·laboració de TELEFÓNICA DE ESPAÑA per al desenvolupament dels treballs d'urbanització relatius a la construcció de les infraestructures de telecomunicacions de l'esmentat Projecte.

3º. Que TELEFÓNICA DE ESPAÑA, com a entitat habilitada en el territori nacional per a la prestació de serveis de telecomunicacions, facultada legalment per a instal·lar-hi la xarxa i infraestructura necessària a aquests efectes, està interessada en disposar d'aquesta infraestructura a l'esmentat Projecte Urbanístic.

TIPUS DOCUMENT Projecte	EXPEDIENT GESUR 173/2023	DOCUMENT
ALTRES DADES Codi de verificació: 15251121347102346645 Data d'emissió: 22/07/2024 08:29:34	TIPUS / SUBTIPUS Expedients de Gestió Urbanística Projectes d'urbanització i recepció d'obres	

4º. Que, amb la finalitat d'establir una eficaç col·laboració que faciliti l'assoliment dels objectius de totes les parts, es redacta el present Conveni, conforme a les següents:

ESTIPULACIONS

PRIMERA.- OBJECTE DEL CONVENI

Aquest Conveni té per objecte l'execució pel PROMOTOR, i l'ús i conservació per TELEFÓNICA DE ESPAÑA, en el marc de l'actuació urbanística considerada, de les obres, en subterrani, de la infraestructura de telecomunicacions de què ha de disposar l'esmentat Projecte Urbanístic.

A l'efecte d'aquest Conveni, s'entén per infraestructura canalitzada de telecomunicacions, el conjunt d'elements (tubs, arquetes, cambres de registre, pedestals, sortides de lateral...) que, instal·lats, o construïts, mitjançant l'obra civil necessària, conformen una solució per a permetre la instal·lació de cables i elements associats.

SEGONA.- ÀMBIT DEL CONVENI

El present document regula la seqüència en què han de fer-se les distintes actuacions després detallades, així com les característiques que han de reunir les instal·lacions i la participació, tant del PROMOTOR com de TELEFÓNICA DE ESPAÑA, en la realització de les obres considerades.

En general, les citades actuacions afectaran:

a) En el cas d'edificis i conjunts immobiliaris en els quals existeixi continuïtat en l'edificació, d'ús residencial o no, que estiguin acoïllits, o hagin d'acollir-se, al règim de propietat horitzontal, al tram comprès des del límit de l'àrea urbanística fins a l'arqueta d'entrada a la zona privada conforme a la vigent legislació sobre infraestructures comunes de telecomunicacions. L'arqueta d'entrada és el recinte que permet establir la unió entre les xarxes d'alimentació dels serveis de telecomunicació dels distints operadors i la infraestructura comuna de telecomunicació de l'immoble; aquesta arqueta es troba a la zona exterior de l'immoble (sense comunicació directa amb els seus equivalents dels edificis contigus) i a ella confluiran les xarxes dels distints operadors, d'una banda, i, d'una altra, "la canalització externa" de la infraestructura comuna de telecomunicacions de l'immoble, la qual conclou en el denominat "punt d'entrada general" de l'immoble, lloc pel qual accedeix a la zona comuna de l'immoble.

b) En la resta dels casos, al tram comprès des del límit de l'àrea urbanística, detallada en cada cas per l'instrument urbanístic de referència, oportunament aprovat per l'Ajuntament, fins a l'entrada de cada parcel·la individual.

TIPUS DOCUMENT Projecte	EXPEDIENT GESUR 173/2023	DOCUMENT
ALTRES DADES Codi de verificació: 15251121347102346645 Data d'emissió: 22/07/2024 08:29:34	TIPUS / SUBTIPUS Expedients de Gestió Urbanística Projectes d'urbanització i recepció d'obres	

Per tant, a partir de l'entrada de cada parcel·la individual o de l'arqueta d'entrada, deixa de tenir aplicació el previst en el present Conveni, corresponent legalment al PROMOTOR de l'edificació, des d'aquests punts, l'adequada dotació de la infraestructura canalitzada precisa per a la prestació de serveis de telecomunicacions.

TERCERA.- ACTUACIONS DEL PROMOTOR

El Promotor haurà de comunicar al futur titular del domini pel qual aniran les infraestructures, la formalització del present Conveni. L'esmentada comunicació s'haurà d'efectuar, en la mesura que es pugui, amb anterioritat a la recepció, per part del futur titular del domini, de les obres d'urbanització o simultàniament a la seva recepció

Redacció del Projecte Tècnic

TELEFÓNICA DE ESPAÑA, realitzarà l'assessorament tècnic precís. Amb aquesta informació el PROMOTOR redactarà el projecte integrat definitiu, que serà oportunament tramitat per la seva part davant qui correspongui.

En l'elaboració i aprovació d'aquest projecte (infraestructures pel servei de telefonia fixa) es tindran en compte les previsions que les parts acordin en relació a la tipologia dels serveis de telecomunicacions amb els que es vol dotar al Projecte Urbanístic considerat.

Si en el termini màxim de 12 mesos, a partir de la signatura del present Conveni, no han començat les obres de construcció de les infraestructures, el PROMOTOR haurà de presentar novament el projecte a TELEFÓNICA DE ESPAÑA per revisar-lo i adequar-lo a la normativa vigent, si cal.

Obtenció de permisos i llicències

El PROMOTOR s'ocuparà de l'obtenció de les llicències i els permisos de tot tipus, relatius a l'execució dels treballs de construcció i establiment de la infraestructura i garantirà que reuneixi els requisits de legalitat que permetin a TELEFÓNICA DE ESPAÑA el seu ús pacífic.

Així mateix, el PROMOTOR s'encarregarà de la sol·licitud i el tractament de la informació corresponent a la resta de serveis, les conduccions subterrànies de les quals, puguin discórrer per la zona en què es faran els treballs de construcció de la infraestructura de telecomunicacions.

Aportació de materials telefònics

El PROMOTOR aportarà, per a la seva instal·lació en la infraestructura canalitzada, els materials exclusivament telefònics necessaris per a l'execució de les actuacions emparades per aquest Conveni, com conductes, separadors, cobertes i tapes per a cambres de registre i arquetes, ferramentes associades a les

TIPUS DOCUMENT Projecte	EXPEDIENT GESUR 173/2023	DOCUMENT
ALTRES DADES Codi de verificació: 15251121347102346645 Data d'emissió: 22/07/2024 08:29:34	TIPUS / SUBTIPUS Expedients de Gestió Urbanística Projectes d'urbanització i recepció d'obres	

mateixes, plantilles per a armaris de distribució i/o d'interconnexió, així com qualsevol altre material necessari. El citats materials hauran de ser adquirits a fabricants que estiguin en possessió de la qualificació tècnica atorgada per TELEFÓNICA DE ESPAÑA (El promotor es compromet a consultar-la abans de la seva adquisició), el que s'acreditarà mitjançant certificat expedit amb aquest fi pel mateix fabricant.

Execució dels treballs d'obra civil

Una vegada obtinguda la conformitat de TELEFÓNICA DE ESPAÑA al projecte elaborat, correspon al PROMOTOR, a l'interior de l'àrea considerada, l'execució de tots els treballs relacionats amb l'obra civil necessària per a la instal·lació de la infraestructura canalitzada de telecomunicacions prevista, tals com:

- l'obertura de rases amb la profunditat i amplària que requereixi la canalització segons el projecte aprovat;
- la col·locació dels conductes de canalització amb els seus corresponents separadors;
- la realització del prisma de formigó;
- la construcció de les cambres de registre i/o arquetes (amb instal·lació de les seves cobertes i/o tapes i ferramentes). No obstant això, el PROMOTOR podrà adquirir-ne de fabricants que en aquest moment posseeixin la qualificació tècnica necessària, atorgada per TELEFÓNICA DE ESPAÑA (comprometent-se a consultar-la abans de l'adquisició), així com instal·lar cambres i arquetes prefabricades que compleixin amb els requisits del projecte, la qual cosa es garanteix mitjançant el certificat que a aquests efectes ha d'expedir el fabricant. En qualsevol cas, aquests elements no es col·locaran fins que no es conegui la cota definitiva del paviment, a fi que les cobertes i/o tapes quedin enrasades amb ell, ja que no es faran recrescuts de les parets (el que és impossible en el cas de les arquetes si s'utilitzen els models qualificats, en portar els marcs de les tapes ja embotits en formigó).
- el farciment de la rasa i la reposició de fermes (paviments o voreres), si s'escau.
- la construcció de pedestals per a armaris de distribució i/o d'interconnexió, incloent al projecte d'electrificació de l'actuació urbanística l'escomesa elèctrica, per a una potència màxima autoritzada de 5,75 Kw., per l'equip actiu de TELEFÓNICA DE ESPAÑA que anirà instal·lat a l'armari amb el punt de terminació de la xarxa òptica. Tanmateix, realitzarà la canalització i, en el seu cas, el cablejat necessari per dotar de servei elèctric als esmentats armaris, d'acord amb la normativa legal i l'específica de la companyia subministradora.
- l'excavació necessària per a la instal·lació dels recintes subterranis de telecomunicacions, el sanejament i la presa elèctrica dels mateixos, en el cas que els esmentats recintes siguin facilitats per TELEFÓNICA DE ESPAÑA. En tal cas la

TIPUS DOCUMENT Projecte	EXPEDIENT GESUR 173/2023	DOCUMENT
ALTRES DADES Codi de verificació: 15251121347102346645 Data d'emissió: 22/07/2024 08:29:34	TIPUS / SUBTIPUS Expedients de Gestió Urbanística Projectes d'urbanització i recepció d'obres	

connexió dels recintes amb la canalització destinada als cables de telecomunicacions de TELEFÓNICA DE ESPAÑA, es farà sempre en presència de personal d'aquesta o d'empreses col·laboradores seves, no tapant la connexió fin que l'esmentat personal no realitzi les comprovacions pertinents.

Per a l'execució dels esmentats treballs d'obra civil, el PROMOTOR comptarà amb l'assessorament tècnic de TELEFÓNICA DE ESPAÑA, que podrà supervisar-ne l'execució.

QUARTA.- ACTUACIONS DE TELEFÓNICA DE ESPAÑA

Assessorament del projecte i supervisió dels treballs

TELEFÓNICA DE ESPAÑA realitzarà l'assessorament tècnic necessari en la infraestructura subterrània de telecomunicacions.

TELEFÓNICA DE ESPAÑA podrà designar una persona que coordini els treballs desenvolupats per a la construcció de la infraestructura de telecomunicacions emparada per aquest Conveni. Aquesta persona actuarà com el seu interlocutor durant l'obra i supervisarà exclusivament que els treballs i actuacions executats es realitzin conforme el projecte tècnic elaborat i aprovat per a l'actuació que es tracti i conforme a les normes tècniques de TELEFÓNICA DE ESPAÑA

Manteniment de la infraestructura construïda

Una vegada rebuda la infraestructura per part de TELEFÓNICA DE ESPAÑA d'acord amb allò establert a la següent estipulació, aquesta empresa s'ocuparà del seu manteniment i conservació (excepte al relatiu als desperfectes originats per vicis de la construcció), mentre se'n mantingui com a única usuària.

CINQUENA.- RECEPCIÓ DE LES OBRES

Una vegada finalitzades pel PROMOTOR les obres de construcció de la infraestructura canalitzada de telecomunicacions, entregat a TELEFÓNICA DE ESPAÑA el Plànol Final d'Obra ("As-Build") i mandrinats els conductes, aquesta procedirà a la recepció de la citada infraestructura, prèvia comprovació de la seva completa adequació al projecte tècnic aprovat i lliurament del Certificat Final d'Obra subscrit per la Direcció Facultativa de les obres d'urbanització, referit a la infraestructura canalitzada de telecomunicacions. No obstant aquesta recepció, les instal·lacions quedaran subjectes al termini de garantia de dos anys, ocupant-se la esmentada empresa de la conservació (amb l'excepció del relatiu a desperfectes originats per vicis de la construcció) mentre se'n mantingui com a única usuària.

TIPUS DOCUMENT Projecte	EXPEDIENT GESUR 173/2023	DOCUMENT
ALTRES DADES Codi de verificació: 15251121347102346645 Data d'emissió: 22/07/2024 08:29:34	TIPUS / SUBTIPUS Expedients de Gestió Urbanística Projectes d'urbanització i recepció d'obres	

Des del moment de la recepció definitiva, la infraestructura de telecomunicacions construïda passa a ser objecte d'un dret ple i permanent d'ús a favor de TELEFÓNICA DE ESPAÑA amb lliure accés a la mateixa.

TELEFÓNICA DE ESPAÑA podrà utilitzar la infraestructura recepcionada per a qualsevol estesa de cable que doni servei a l'actuació urbanística objecte d'aquest Conveni o en altres terrenys i edificacions fora dels límits d'aquesta, quan així ho exigeixi l'estructura de la seva xarxa de telecomunicacions.

L'ús de les infraestructures construïdes a l'empara d'aquest Conveni per part de TELEFÓNICA DE ESPAÑA queda supeditat a la tecnologia que finalment decideixi emprar per a subministrar el servei que li sigui sol·licitat en l'àmbit de la actuació urbanística, de conformitat amb el principi de neutralitat tecnològica que resulta de la legislació sectorial de telecomunicacions aplicable.

SISENA.- INFRAESTRUCTURES INTERIORS

Cas d'estar subjectes a la legislació vigent sobre "infraestructures comunes en els edificis per a l'accés als serveis de telecomunicació" (ICT), les edificacions que es construeixen en el projecte urbanístic considerat pel present Conveni, haurien de disposar de la "infraestructura comuna de telecomunicacions" legalment requerida, per a facilitar, mitjançant la seva connexió amb les canalitzacions exteriors construïdes a l'empara del mateix, la posterior instal·lació dels serveis de telecomunicacions que puguin ser demanats pels destinataris finals dels habitatges i locals.

En qualsevol cas, TELEFÓNICA DE ESPAÑA declina qualsevol responsabilitat que pogués derivar-se de l'incompliment o defectuós compliment per qui correspongui, de les obligacions establertes per la vigent legislació d'ICT.

SETENA.- ACTES D'ACCEPTACIÓ DE LES OBRES

La documentació a utilitzar en el procés de recepció de la infraestructura construïda és la següent:

- a) Si la infraestructura es troba en condicions de ser acceptada, s'emplenarà i signarà el model de l'Annex núm. 1, "Acta d'Acceptació".
- b) Si la infraestructura, per defectes en la seva construcció, no està en condicions de ser acceptada, s'emplenarà i signarà el model de l'Annex núm. 2, "Acta d'Interrupció del Procés d'Acceptació. Relació de Defectes a Resoldre". Una vegada resolts aquests defectes, i estant ja la infraestructura en condicions de ser acceptada, s'emplenarà i signarà el model de l'Annex núm. 1, "Acta d'Acceptació".

TIPUS DOCUMENT Projecte	EXPEDIENT GESUR 173/2023	DOCUMENT
ALTRES DADES Codi de verificació: 15251121347102346645 Data d'emissió: 22/07/2024 08:29:34	TIPUS / SUBTIPUS Expedients de Gestió Urbanística Projectes d'urbanització i recepció d'obres	

- c) Si, transcorreguts tres mesos des de la data indicada en "l'Acta d'Interrupció del Procés d'Acceptació. Relació de Defectes a Resoldre", no s'hi han resolt els defectes relacionats, TELEFÓNICA DE ESPAÑA es reserva el dret, en aquestes circumstàncies, de donar per cancel·lat definitivament l'acord subscrit en aquest Conveni.

VUITENA.- VIGÈNCIA I EFECTES

El present Conveni té una vigència de 18 mesos des de la seva signatura (sense perjudici del que s'ha establert pel que fa al projecte), i quedarà sense efecte si les obres de construcció de la infraestructura no han començat passat aquest termini.

Els sotasignants declaren que les contraprestacions recollides en aquest document satisfan els drets que a cadascun d'ells poguessin correspondre, en relació amb les infraestructures de telecomunicacions emparades pel present document.

NOVENA.- CONFIDENCIALITAT

Els signants es comprometen a tractar amb la major reserva i confidencialitat la informació a la qual tinguin accés en virtut del present Conveni.

I perquè consti i, en prova de conformitat, les parts intervinents subscriuen el present Conveni, en exemplar duplicat, en el lloc i data citats a l'encapçalament.

PEL PROMOTOR
JUNTA DE COMPENSACIÓ E2 DE REUS
"CAMÍ DE VALLS"

PER TELEFÓNICA DE ESPAÑA, S.A.U.

Signat: MIQUEL NOLLA PUJALS

Signat: Pedro Francisco Ripoll Bonnín

TIPUS DOCUMENT Projecte	EXPEDIENT GESUR 173/2023	DOCUMENT
ALTRES DADES Codi de verificació: 15251121347102346645 Data d'emissió: 22/07/2024 08:29:34	TIPUS / SUBTIPUS Expedients de Gestió Urbanística Projectes d'urbanització i recepció d'obres	

ANNEX Núm. 1

**ACTA D'ACCEPTACIÓ RELATIVA AL CONVENI SUBSCRIT A DATA ENTRE
TELFÓNICA DE ESPAÑA S.A.U., TME S.A. I**

Número del Projecte:
 Títol del Projecte:
 Província:
 Identificació de l'Obra:
 Plànols:
 Començament de l'Obra:
 Entrega de l'Obra:
 Començament de l'Acceptació:
 Fi de l'Acceptació:
 Data de Signatura d'aquesta Acta:

Els signants fan constar pel present document que l'obra emparada per aquesta acta de acceptació s'ha executat d'acord amb el projecte tècnic de referència i de conformitat amb l'assessorament i la normativa tècnica de Telefónica de España S.A.U., havent-se aplicat els corresponents mètodes de construcció i presentant la planta, tant la qualitat correcta per a la finalitat a que està destinada com per la seva deguda conservació, passant aquestes instal·lacions a ser objecte d'un dret d'ús ple i permanent sobre elles a favor de Telefónica de España S.A.U.

PER
 (ELPROMOTOR)

PER TELEFÓNICA DE ESPAÑA, S.A.U.

Signat :

Signat:

TIPUS DOCUMENT Projecte	EXPEDIENT GESUR 173/2023	DOCUMENT
ALTRES DADES Codi de verificació: 15251121347102346645 Data d'emissió: 22/07/2024 08:29:34	TIPUS / SUBTIPUS Expedients de Gestió Urbanística Projectes d'urbanització i recepció d'obres	

ANNEX Núm. 2

**ACTA D'INTERRUPCIÓ DEL PROCÉS D'ACCEPTACIÓ RELATIVA AL CONVENI
 SUBSCRIT A DATA ENTRE TELEFÓNICA DE ESPAÑA S.A.U. I**

RELACIÓ DE DEFECTES A SUBSANAR

Número del Projecte:
 Títol del Projecte:
 Província:
 Identificació de l'Obra:
 Plànols:
 Començament de l'Obra:
 Entrega de l'Obra:
 Començament de l'Acceptació:
 Data de Signatura d'aquesta Acta:

Els signants fan constar que ha sigut necessari interrompre el procés d'acceptació de les obres definides l'encapçalament per les següents causes:

RELACIÓ DE DEFECTES A SUBSANAR PEL CONTRACTISTA
 (de precisar-se mes espai s'ha d'utilitzar el dors del present imprès)

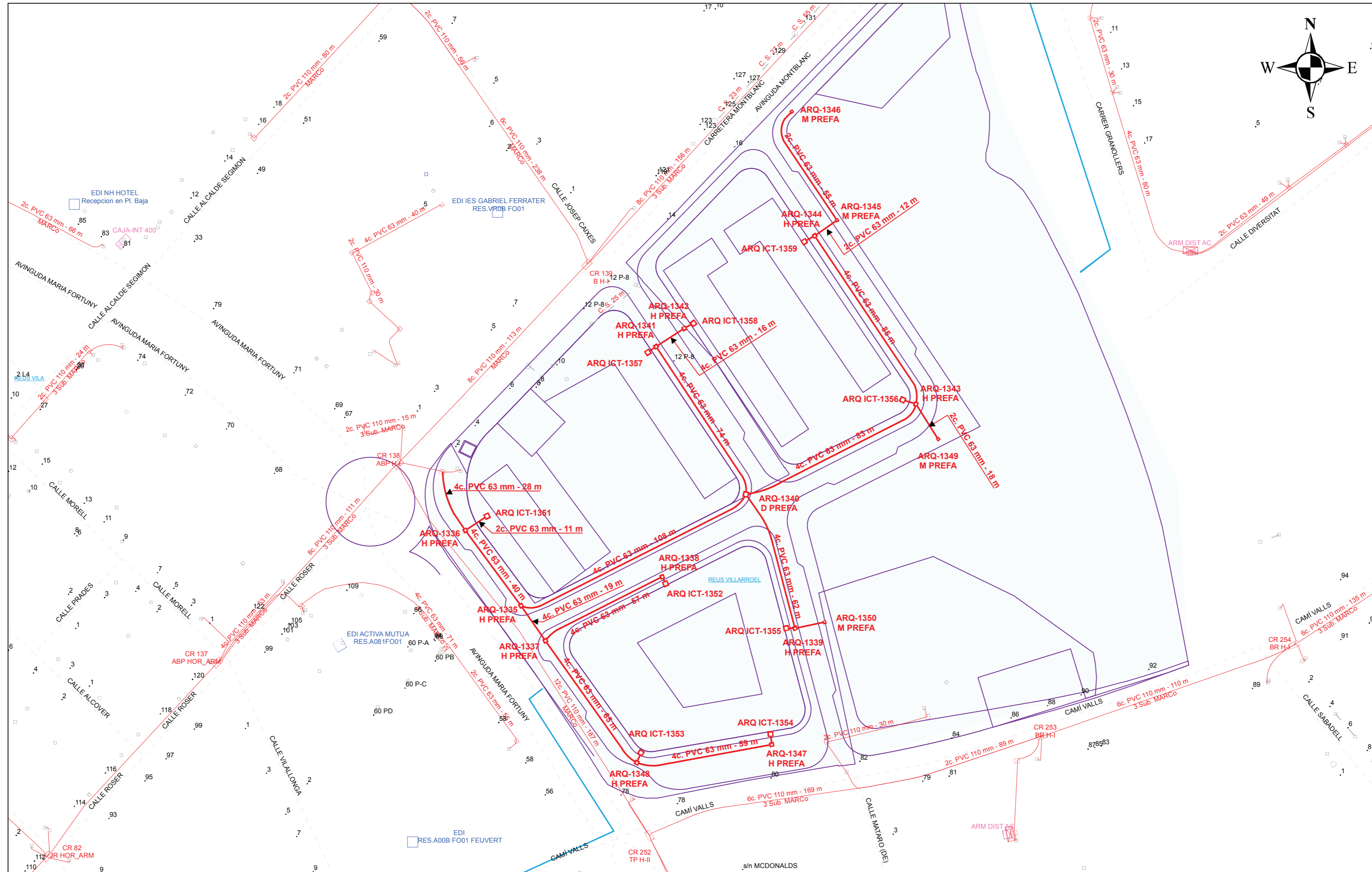
PER
 (EL PROMOTOR)

PER TELEFÓNICA DE ESPAÑA, S.A.U.

Signat:

Signat:

TIPUS DOCUMENT Projecte	EXPEDIENT GESUR 173/2023	DOCUMENT
ALTRES DADES Codi de verificació: 15251121347102346645 Data d'emissió: 22/07/2024 08:29:34	TIPUS / SUBTIPUS Especialitat de Gestió Urbanística Projectes d'urbanització i recepció d'obres	



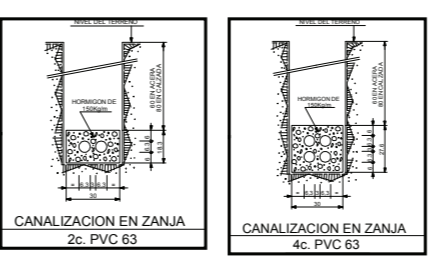
- CVE: 15251121347102346645 Validar autenticitat en https://serveis.reus.cat/love

Todas las arquetas deberán ir en la acera ineludablemente.
Cuando la canalización transcurra por calzada deberá profundizarse hasta que la cara superior del prisma se encuentre a 60 cm. del nivel del suelo.
Todos los tubos serán de PVC rígido.
Se dejarán hilos guía.
Los distancias mínimas entre el prisma de la canalización telefónica y los restantes servicios (tanto en cruce como en paralelismo):
a) con líneas de Alta Tensión: 25 cm.
b) con líneas de Baja Tensión: 50 cm.
c) con otros servicios (agua, gas, alcantarilla): 30 cm.
En caso de cruce y, en general, la canalización telefónica deberá transcurrir por encima de las de agua y por debajo de las de gas.
Los paralelismos se procurarán que sean un plano horizontal.

SIMBOLOGIA	
	Cámara de Registro actual.
	proyectada.
	Arqueta actual.
	proyectada.
	Eje de canalización actual.
	proyectada.
	Poste actual (madera - hormigón)
	proyectada (madera - hormigón)
	Pedestal para Armario Tipo Hueli (Inst. C.F.)

CONTACTO TELEFONICA
SR. IGNACIO BAUTISTA MAGALLON
TELS. 977 29 51 51 / 616 482 531

NOTA:
LA UNION ENTRE ARQUETAS TIPO "ICT" Y LAS ARQUETAS TIPO "H" DE TELEFONICA SERAN CON 2c. PVC Ø 63mm



Unidad:	PLANTA EXTERNA CATALUNYA	TARRAGONA
Escala:	1:1.000	
Proyecto Y:	8052711	
Actuación:	REUS VILA	
Central:	CANALIZACION	
Plano:	20	
Edición:	1	
Dibujado:	MIGUEL ANGEL	
Proyectado:	I.B.M.	
Aprobado:	SILVIA ZAMORA RODRIGUEZ	

Hoja 1 de 1
Fecha: 31/10/2019
Fecha: 31/10/2019
Fecha: 31/10/2019
Fecha: 04/10/2019

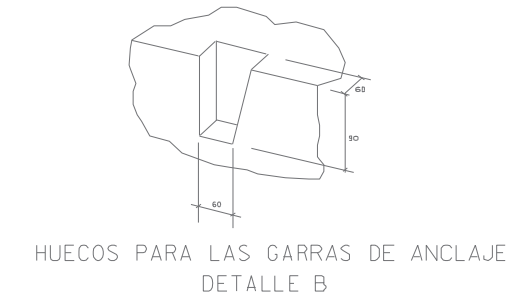
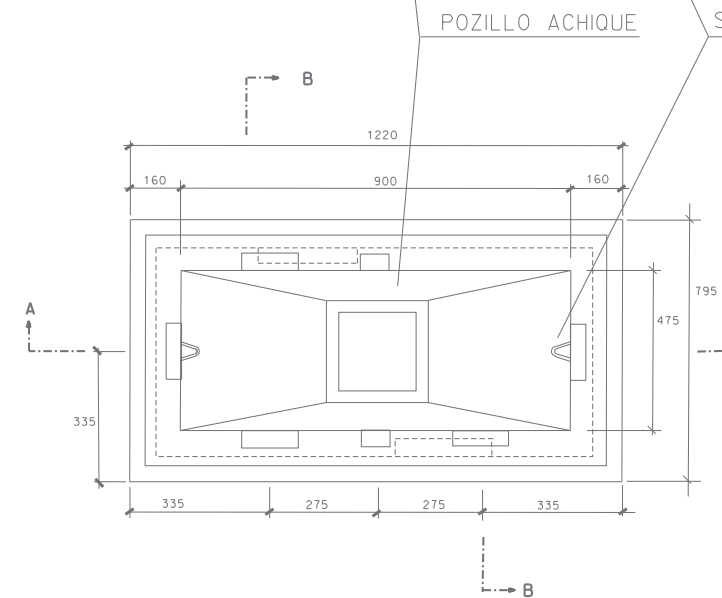
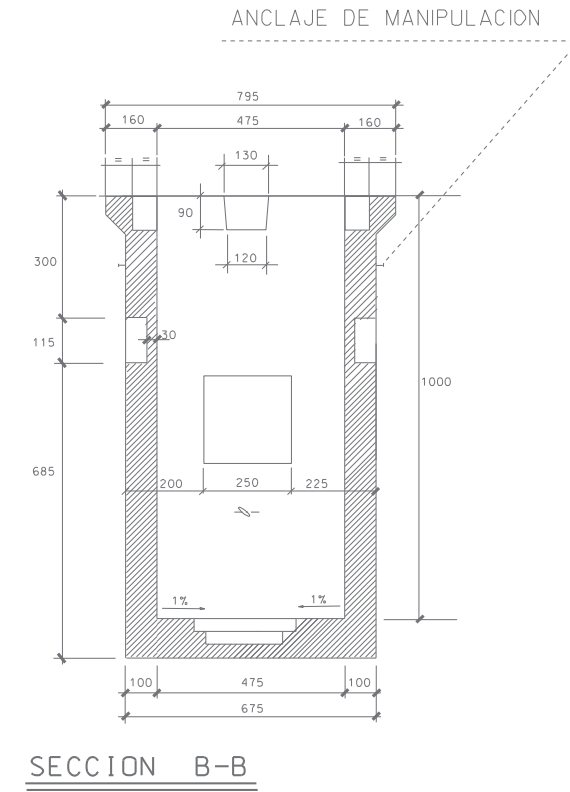
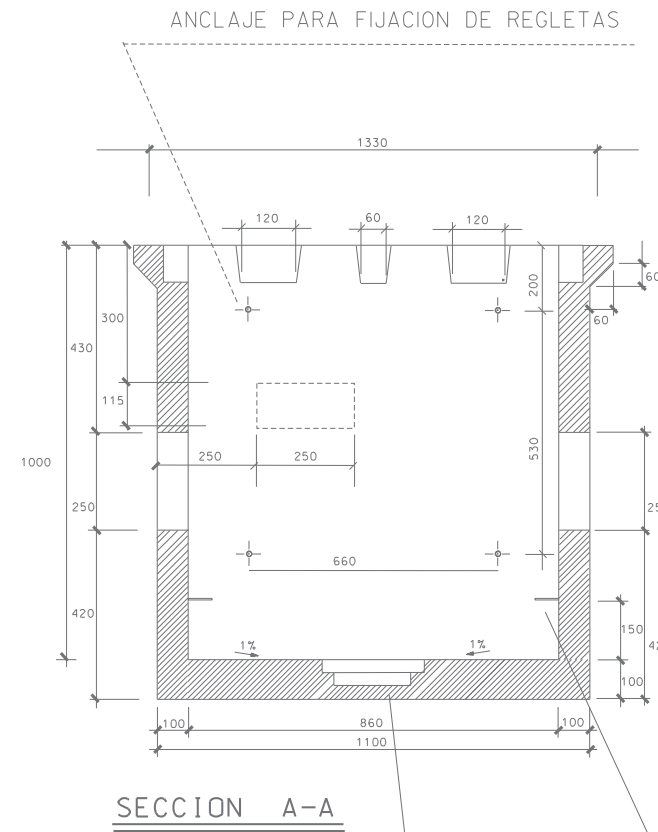
SIU:
ATLAS:
ADMIN:



TIPUS DOCUMENT Projecte	EXPEDIENT GESUR 173/2023	DOCUMENT
ALTRES DADES Codi de verificació: 15251121347102346645 Data d'emissió: 22/07/2024 08:29:34	TIPUS / SUBTIPUS Expedients de Gestió Urbanística Projectes d'urbanització i recepció d'obres	

Telefonica

PLANTA EXTERNA CATALUNYA



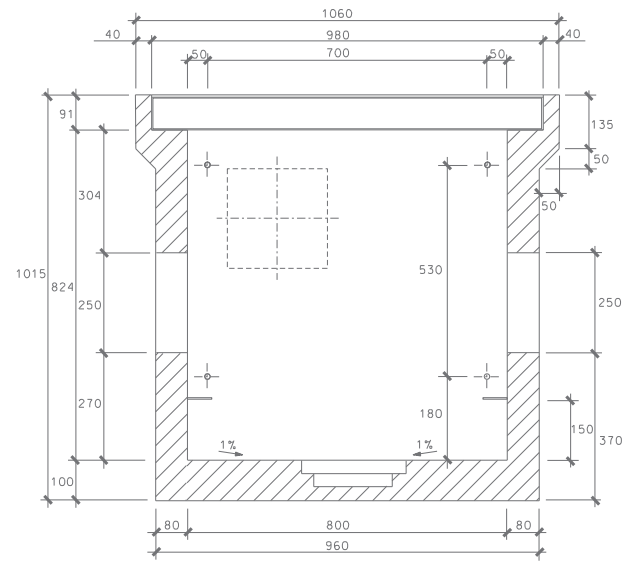
- CVE 15251121347102346645 Validar autenticitat en <https://serveis.reus.cat/cve>
- CVE_DM prefabricada.pdf

TIPUS DOCUMENT Projecte	EXPEDIENT GESUR 173/2023	DOCUMENT
ALTRES DADES Codi de verificació: 15251121347102346645 Data d'emissió: 22/07/2024 08:29:34	TIPUS / SUBTIPUS Expedients de Gestió Urbanística Projectes d'urbanització i recepció d'obres	

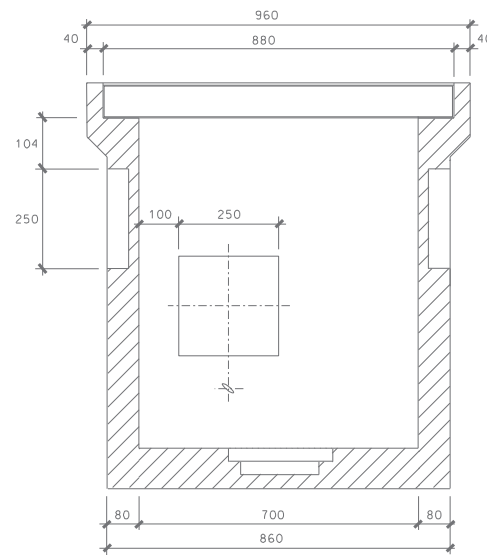
Telefonica

PLANTA EXTERNA CATALUNYA

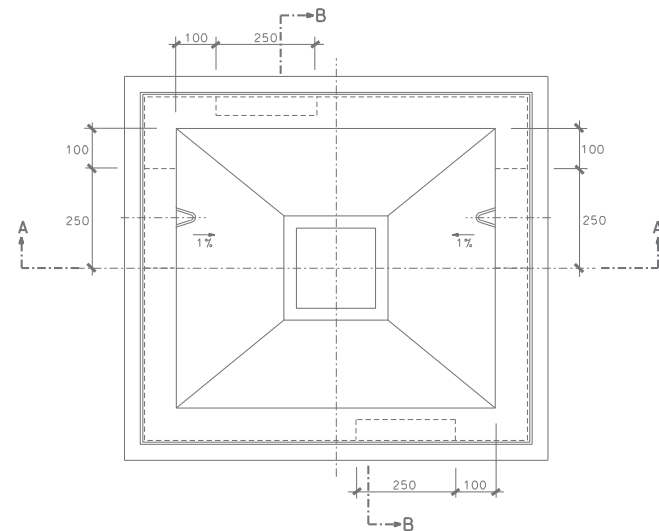
ARQUETA REGISTRO "HF" ARQUETA N.º



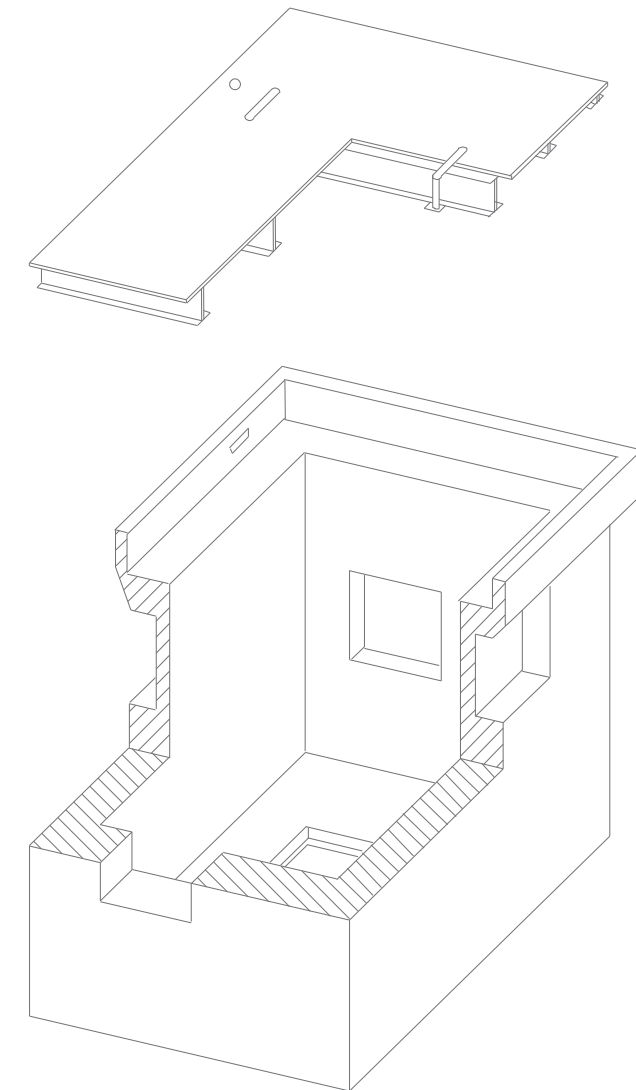
SECCION A-A



SECCION B-B



PESO (Kg.)		
960		
DIMENSIONES INTERIORES (mm.)		
LARGO	ANCHO	ALTO
800	700	824
DIMENSIONES EXTERIORES (mm.)		
LARGO	ANCHO	ALTO
1.060	960	1.015



NOTA:
VENTANA PAREDES TRANSVERSALES VAN HUECAS
VENTANA PAREDES LONGITUDINALES VAN TAPADAS
CON PARED DE HORMIGON ESPESOR 3cm. EN LA PARTE INTERIOR

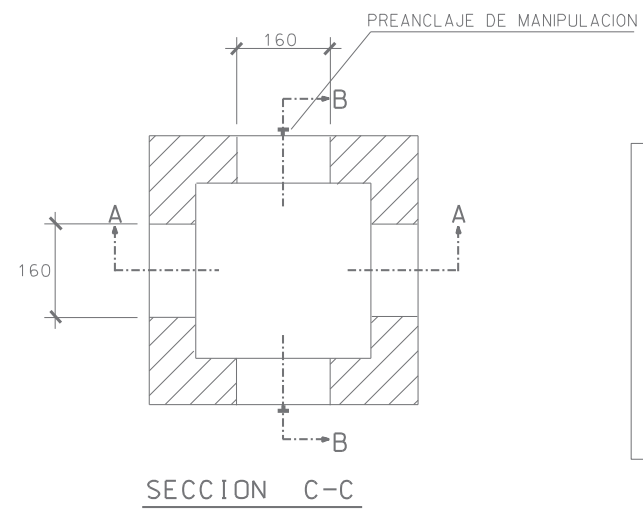
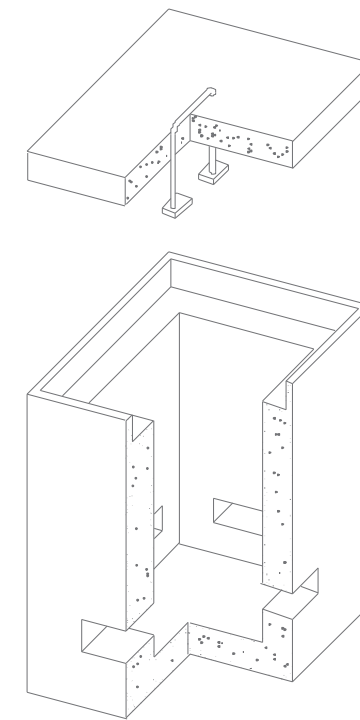
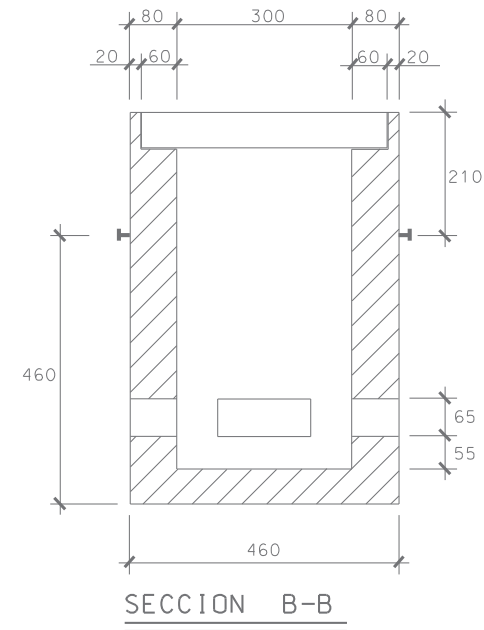
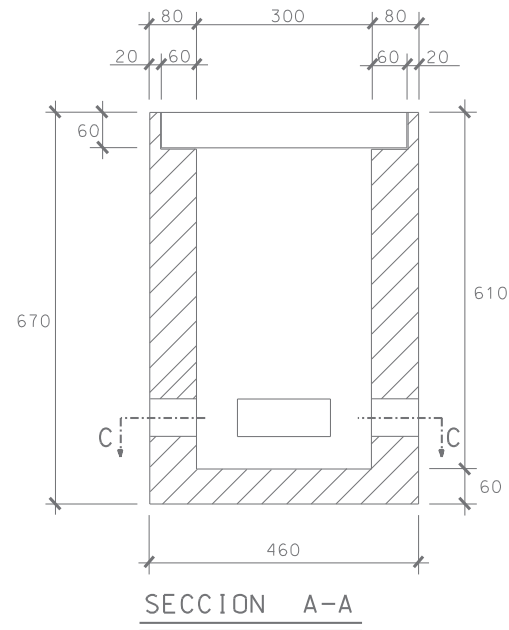
- CVE 15251121347102346645 Validar autenticitat en <https://serveis.reus.cat/cve>

TIPUS DOCUMENT Projecte	EXPEDIENT GESUR 173/2023	DOCUMENT
ALTRES DADES Codi de verificació: 15251121347102346645 Data d'emissió: 22/07/2024 08:29:34	TIPUS / SUBTIPUS Expedients de Gestió Urbanística Projectes d'urbanització i recepció d'obres	

Telefonica

PLANTA EXTERNA CATALUNYA

ARQUETA REGISTRO "MF"
ARQUETA N^o



PESO (Kg.)		
1.660		
DIMENSIONES INTERIORES (mm.)		
LARGO	ANCHO	ALTO
1.090	900	1.008
DIMENSIONES EXTERIORES (mm.)		
LARGO	ANCHO	ALTO
1.410	1.220	1.227

NOTA:

VENTANA PAREDES TRANSVERSALES VAN HUECAS

VENTANA PAREDES LONGITUDINALES VAN TAPADAS

CON PARED DE HORMIGON ESPESOR 3cm. EN LA PARTE INTERIOR

TIPUS DOCUMENT Projecte	EXPEDIENT GESUR 173/2023	DOCUMENT
ALTRES DADES Codi de verificació: 15251121347102346645 Data d'emissió: 22/07/2024 08:29:34	TIPUS / SUBTIPUS Expedients de Gestió Urbanística Projectes d'urbanització i recepció d'obres	

- CVE 15251121347102346645 Validar autenticitat en <https://serveis.reus.cat/cve>

ANNEX NÚM. 11:
ESTUDI TELECOMUNICACIONS
AJUNTAMENT DE REUS - ANY 2.020

TIPUS DOCUMENT Projecte	EXPEDIENT GESUR 173/2023	DOCUMENT
ALTRES DADES Codi de verificació: 15251121347102346645 Data d'emissió: 22/07/2024 08:29:34	TIPUS / SUBTIPUS Expedients de Gestió Urbanística Projectes d'urbanització i recepció d'obres	



AJUNTAMENT DE REUS

Servei de Tecnologies de la Informació i
Telecomunicacions
Innovació, Empresa i Ocupació
Ajuntament de Reus
Avinguda de la cambra del comerç, 42 - 1er pis
Edifici CEPID
43204 Reus
Tel. 977010290 FAX 977 010 238
info.stit@reus.cat

Guia de requeriments constructius de la xarxa de telecomunicacions corporativa de l'Ajuntament de Reus

DADES DEL DOCUMENT

Nom:	Guia de requeriments constructius de la xarxa de telecomunicacions corporativa de l'Ajuntament de Reus
Creat per:	Jaume Grau i Amenós
Data creació:	01/12/2008
Versió actual:	1.1
Data última revisió:	13/01/2010
Autor última revisió:	Jaume Grau i Amenós

HISTÒRIC DE REVISIONS

Versió	Data	Autor	Comentaris
V1.0	01/12/2008	Jaume Grau i Amenós	Creació del document
V1.1	13/01/2010	Jaume Grau i Amenós	Etiquetat de les tapes dels pericons
V2.0	15/07/2016	Rubén Martínez López	Substitució detall constructiu i passar a tritub.

TIPUS DOCUMENT Projecte	EXPEDIENT GESUR 173/2023	DOCUMENT
ALTRES DADES Codi de verificació: 15251121347102346645 Data d'emissió: 22/07/2024 08:29:34	TIPUS / SUBTIPUS Expedients de Gestió Urbanística Projectes d'urbanització i recepció d'obres	



AJUNTAMENT DE REUS

Servei de Tecnologies de la Informació i
Telecomunicacions
Innovació, Empresa i Ocupació
Ajuntament de Reus
Avinguda de la cambra del comerç, 42 - 1er pis
Edifici CEPID
43204 Reus
Tel. 977010290 FAX 977 010 238
info.stit@reus.cat

1. INTRODUCCIO

Des del punt de vista de les comunicacions, es considera estratègic disposar d'una xarxa corporativa de telecomunicacions que permeti la interconnexió dels equipaments municipals i dels organismes autònoms tant presents com els futurs.

D'una banda la raó estratègica i per l'altra el baix cost d'oportunitat que representa incloure en la redacció inicial del projecte la construcció d'aquesta xarxa de telecomunicacions, fa convenient que noves obres que actuïn en el subsòl segueixin una pauta d'actuació comuna en matèria de telecomunicacions.

Aquest document abasta els projectes d'obra civil, ens noves urbanitzacions, polígons i arranjamet de carrers.

2. CARACTERISTIQUES DE LA XARXA

Els pericons

Els pericons que han d'instal·lar-se en el passeig han de ser de tipus 2C (arquetes quadrades de 80x80 cm amb tapa triangular) i s'ubicaran sempre que sigui possible en vorera. Aquest model de pericó garanteix el dimensionat adequat per a realitzar tasques d'instal·lació i manteniment de la fibra òptica.

Les tapes dels pericons han d'anar identificades amb una de les paraules: Telecomunicacions, o bé FO. Addicionalment, forà convenient que també incloguessin la identificació de la titularitat municipal indicant Ajuntament de Reus.

La distància entre pericons no ha d'excedir els 75 metres, i cada cruïlla n'ha de tenir almenys 1 a cada banda de carrer.

Número de tubs, secció i prisma tipus.

El tubs han de ser tritub Ø 40 mm de secció adient per a fibra òptica.

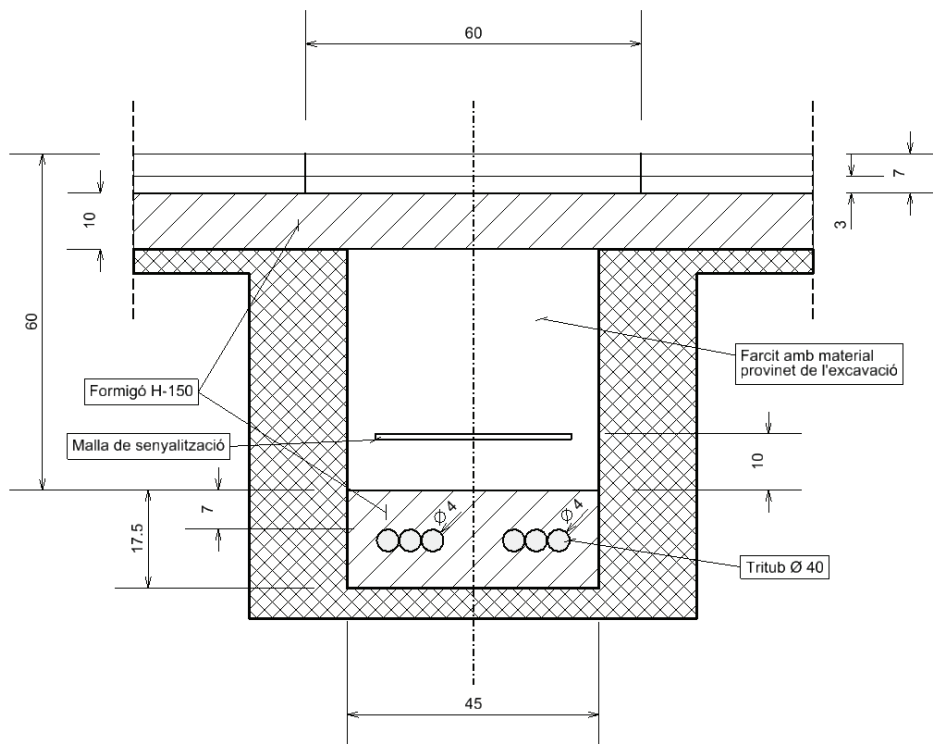
La canalització dels laterals serà per vorera i s'haurà d'ajustar a un prisma formigonat de 2 tubs de base i les alçades que resultin del total de tubs a incloure (en el cas de que s'aprofitin recorreguts). La profunditat mínima serà de 60 cm.

TIPUS DOCUMENT Projecte	EXPEDIENT GESUR 173/2023	DOCUMENT
ALTRES DADES Codi de verificació: 15251121347102346645 Data d'emissió: 22/07/2024 08:29:34	TIPUS / SUBTIPUS Expedients de Gestió Urbanística Projectes d'urbanització i recepció d'obres	



AJUNTAMENT DE REUS

Servei de Tecnologies de la Informació i
 Telecomunicacions
 Innovació, Empresa i Ocupació
 Ajuntament de Reus
 Avinguda de la cambra del comerç, 42 - 1er pis
 Edifici CEPID
 43204 Reus
 Tel. 977010290 FAX 977 010 238
 info.stit@reus.cat



Canalització sota vorera i creuaments
 per a 2 tritubs de Ø 40 mm formigonats

- CVE 15251121347102346645 Validar autenticitat en <https://serveis.reus.cat/cve>

Cinta i malla de senyalització

La malla de senyalització haurà de anar identificada amb la paraula "telecomunicacions" repetidament, preferiblement inclourà la paraula Ajuntament de Reus.

TIPUS DOCUMENT Projecte	EXPEDIENT GESUR 173/2023	DOCUMENT
ALTRES DADES Codi de verificació: 15251121347102346645 Data d'emissió: 22/07/2024 08:29:34	TIPUS / SUBTIPUS Expedients de Gestió Urbanística Projectes d'urbanització i recepció d'obres	



AJUNTAMENT DE REUS

Servei de Tecnologies de la Informació i
Telecomunicacions
Innovació, Empresa i Ocupació
Ajuntament de Reus
Avinguda de la cambra del comerç, 42 - 1er pis
Edifici CEPID
43204 Reus
Tel. 977010290 FAX 977 010 238
info.stit@reus.cat

3. ANNEX: DETALL DE REQUERIMENTS DE CANALITZACIONS I PERICONS

Canalitzacions

Construcció de canalització per a pas de cables en calçada, excavació de rasa, subministrament i col·locació de 2 ser tritub Ø 40 mm de secció adient per a fibra òptica, incloses banda de protecció i cinta de senyalització i estesa de formigó fins a cobrir els tubs. Emplenat i compactació de la rasa amb tongades de terres provinents de la mateixa excavació, transport de terres sobrants a abocador amb cànon d'abocament i aportació de terres de l'exterior si s'escau. Inclouent part proporcional de cates per localització d'altres instal·lacions i de mesures necessàries per a la senyalització de l'obra i de seguretat i salut.

Pericons

Pericó prefabricat (0 construït "in situ") amb totxana massissa tipus 3C en Voreres, amb llosa de formigó de fons arrebossades i lliscades interiorment amb marc quadrat de fosa dúctil amb junta de neoprè, model D2-P de Fundiciones Fabregas o equivalent, tot segons especificacions, inclouent l'excavació en roca, transport de terres sobrants a l' abocador i rebliment i compactació. Segons plànol de detall i característiques especificades.

Les tapes de pericons ha de constar la següents inscripció:

TC
Ajuntament de Reus

TIPUS DOCUMENT Projecte	EXPEDIENT GESUR 173/2023	DOCUMENT
ALTRES DADES Codi de verificació: 15251121347102346645 Data d'emissió: 22/07/2024 08:29:34	TIPUS / SUBTIPUS Expedients de Gestió Urbanística Projectes d'urbanització i recepció d'obres	

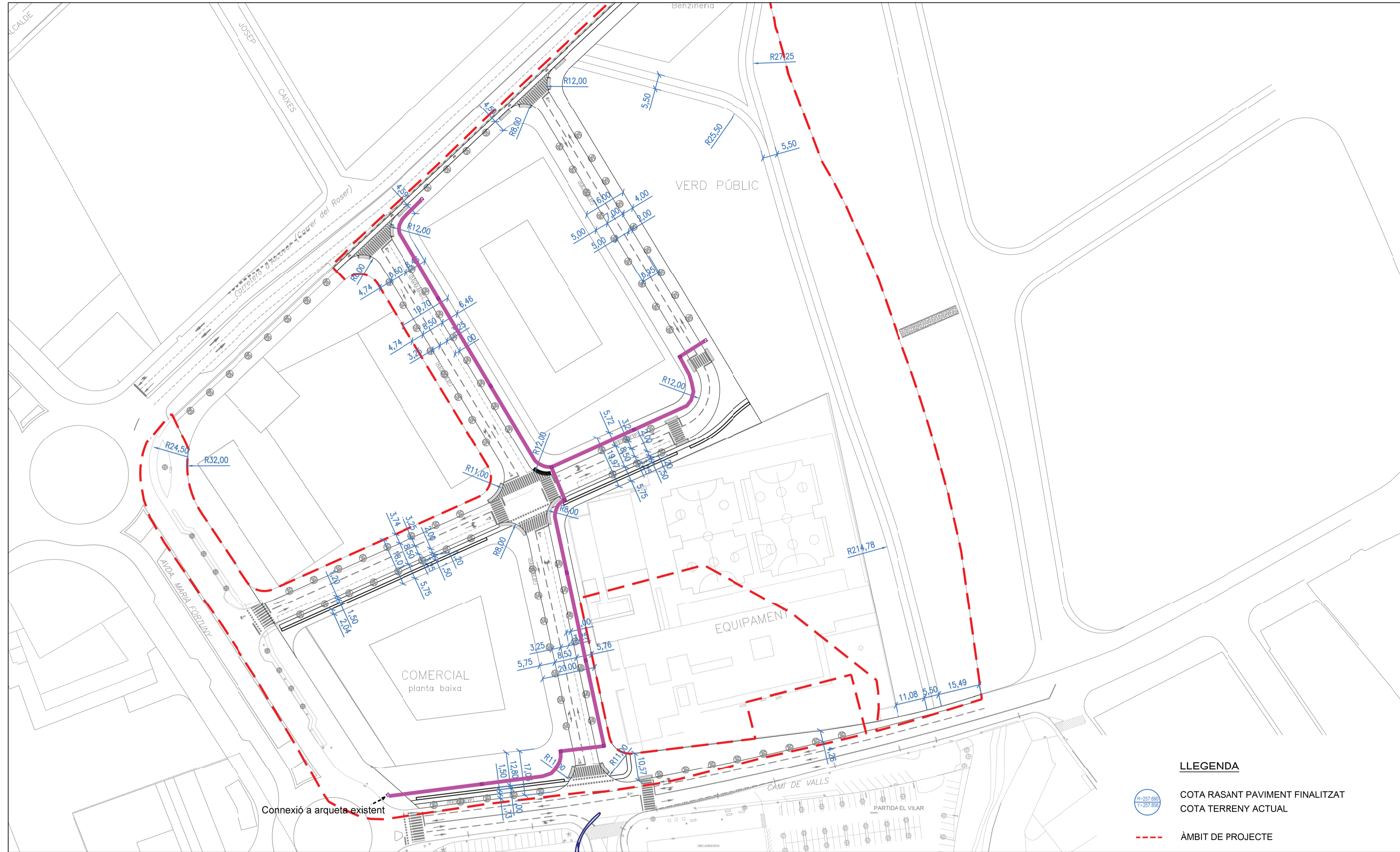




ESPECIFICACIONES DE FABRICACIÓN Y SUMINISTRO TRITUBO Ø 40

CARACTERISTICAS	METODO	VALOR
Densidad	UNE EN ISO 1183	$\geq 0.940 \text{ g / cm}^3$
Índice de Fluidez (IFM)	UNE EN ISO 1133	$\leq 0.25 \text{ g / 10'}$
Temperatura VICAT	UNE EN ISO 306	$\geq 110 \text{ °C}$
Compresión	UNE EN ISO 50 086	$\leq 450 \text{ N}$
Alargamiento a la Rotura	UNE EN ISO 6259-1	$\leq 250\%$
Resistencia a la Tracción	UNE EN ISO 6259-1	$\leq 10 \text{ Mpa}$
Rigidez Dieléctrica	UNE EN 60 243-1	$> 10 \text{ Kv/mm}$
Diámetro Exterior	UNE EN 50086-2-4	$40 + 0.4 - 0.0 \text{ mm}$
Espesor de Tubo	UNE EN 50086-2-4	$3 + 0.3 - 0.0 \text{ mm}$







SUMINISTRO	
Metros Bobina	500 Mt.
Capacidad Camión	13 Bobinas
Ø Exterior	200±5 Cm.
Ø Interior	144±5 Cm.
Ancho Bobina	100±5 Cm.
Peso Bobina	520 Kg.



Paraje Ulloa, s/n – Apdo. 102 – 30700 TORRE PACHECO (Murcia)
Tlf. 968 576 300 – Fax. 968 585 738 e-mail: texim@texim.es



- LLEGENDA**
-  COTA RASANT PAVIMENT FINALITZAT
 -  COTA TERRENY ACTUAL
 - ÀMBIT DE PROJECTE

Ajuntament de Reus
 Servei de Tecnologies de la Informació i Telecomunicacions
 Departament d'Infraestructura Tecnològica

- LLEGENDA**
-  CANALITZACIONS SOTERRADES
 -  TRACAT FAÇANA DE FIBRA
 -  TRACAT EXECUTANT-SE
 -  ENLLAÇ VIA RADIO
 -  CENTRES CORPORATIS
 -  CENTRES AMB FUTURA CONEXIO

- OBSERVACIONS**
-  2 Tritubs Ø40mm
 -  13 Arqueta de 80x80

PROJECTE
 INFRAESTRUCTURA TELECOMUNICACIONS
 ÀREA P.P.E2 i UA 4.77

RESPONSABLE Jaume Grau
TÈCNIC Rubén Martínez
DATA 03/03/2020

E-700- A1

TIPUS DOCUMENT Projecte	EXPEDIENT GESUR 173/2023	DOCUMENT
ALTRES DADES Codi de verificació: 15251121347102346645 Data d'emissió: 22/07/2024 08:29:34	TIPUS / SUBTIPUS Expedients de Gestió Urbanística Projectes d'urbanització i recepció d'obres	

- CVE 15251121347102346645 Validar autenticitat en <https://serveis.reus.cat/cve>

ANNEX NÚM. 12:

ESTUDI GAS – NEDGIA CATALUNYA

ANY 2.020

TIPUS DOCUMENT Projecte	EXPEDIENT GESUR 173/2023	DOCUMENT
ALTRES DADES Codi de verificació: 15251121347102346645 Data d'emissió: 22/07/2024 08:29:34	TIPUS / SUBTIPUS Expedients de Gestió Urbanística Projectes d'urbanització i recepció d'obres	

Presupuesto canalización obra mecánica

22/10/2019

NEDGIA CATALUNYA S.A. A-63485890

PLAÇA DEL GAS, 2 - 08003 BARCELONA.

Nombre y Apellidos: RAFAEL CABRE

Dirección suministro: PP E2 - CAMI DE VALLS

Municipio: REUS Provincia: TARRAGONA

D.N.I. o C.I.F.: 0 OFERTA Nº: 0

CANTIDAD (UD,S)	CONCEPTO	PRECIO	TOTAL
980	DERECHOS DE ACOMETIDA SOLICITANTE Longitud de la acometida = 980 m	35,00	34.300,00
	TOTAL (Euros)		34.300,00
	I.V.A.(Euros)	21%	7.203,00
	TOTAL PRESUPUESTO (Euros)		41.503,00

CONDICIONES GENERALES:

- La validez de la oferta será de 6 meses a partir de la fecha del encabezamiento.
- La firma del presente documento supone la aceptación de las condiciones generales.
- La forma de pago será mediante transferencia bancaria o ingreso directo en la siguiente cuenta:

9

DATOS BANCARIOS PARA REALIZAR EL PAGO
NEDGIA CATALUNYA S.A.
ES49 2100 0900 9902 1151 6835

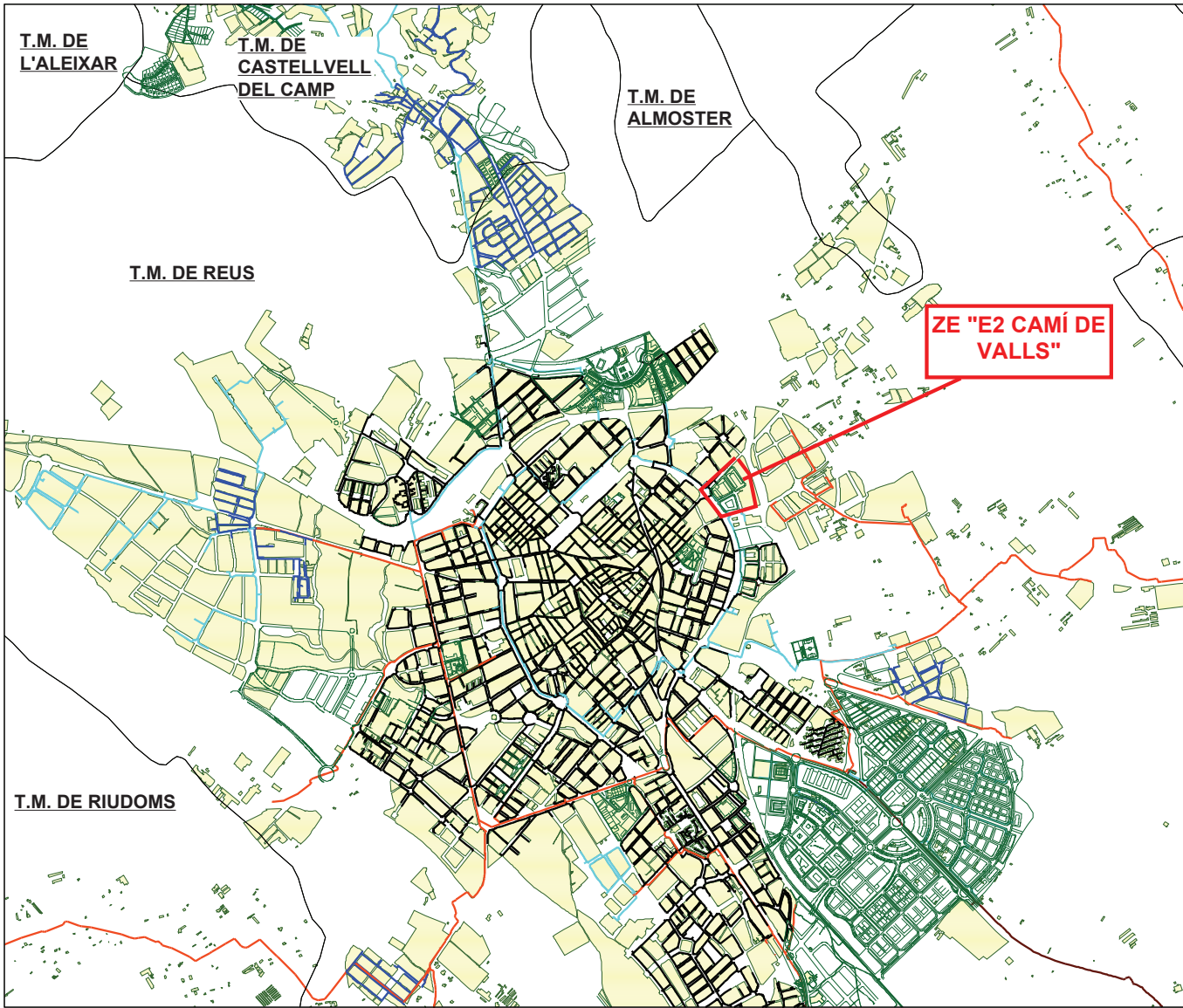
- Se considera aceptada la oferta cuando se ha enviado a la empresa distribuidora la aceptación de la misma firmada, el croquis de ubicación de la acometida de gas y la justificación del pago de la cantidad total expresada en la presente oferta.

En TARRAGONA a

NEDGIA CATALUNYA S.A.

POR EL CLIENTE

TIPUS DOCUMENT Projecte	EXPEDIENT GESUR 173/2023	DOCUMENT
ALTRES DADES Codi de verificació: 15251121347102346645 Data d'emissió: 22/07/2024 08:29:34	TIPUS / SUBTIPUS Expedients de Gestió Urbanística Projectes d'urbanització i recepció d'obres	567488.543



NEDGIA CATALUNYA

PLANO SITUACIÓN
T.M. DE REUS

Formato: A4 H
Escala 1:30000



Fecha : 18/10/19



- Cualquiera
AO - Acero
BO - Bonna
FD - Fundicion Ductil
FG - Fundicion Gris
FI - FG Tratamiento Interno
FO - Fibrocemento
FP - Fundicion Precis
FV - Fibra de Vidrio
PA - Plancha Asfaltada
PB - Plomo
PE - Polietileno
PI - PVC Tratamiento Interno
PN - Polietileno Negro
PT - Plancha Enrollada Tomas
PV - Cloruro de Polivinilo
ZD - Desconocido
ZI - No Delimitado

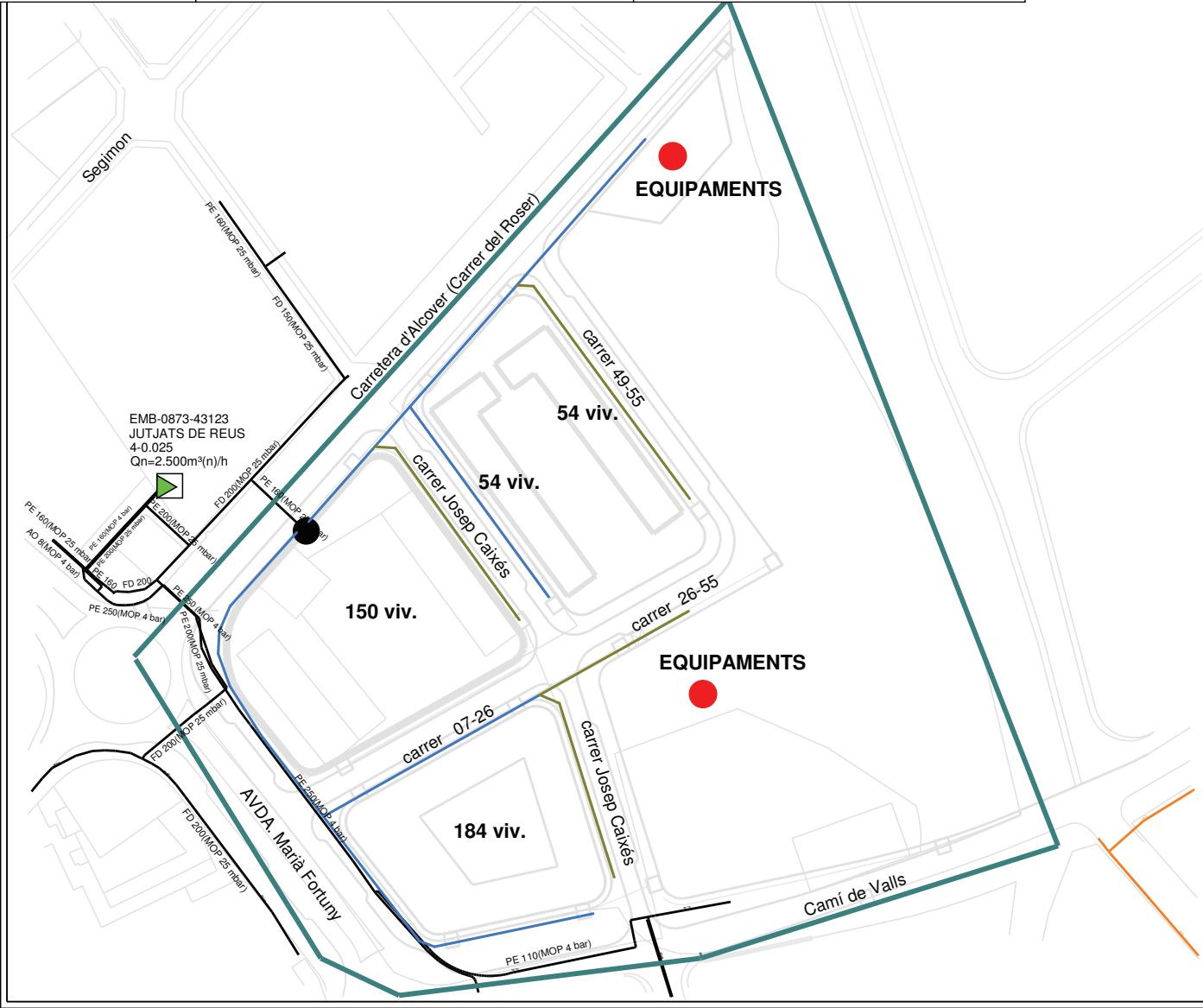
— Subtramos de red.Traza - 16 bar
— Subtramos de red.Traza - 4 bar
— Subtramos de red.Traza - 100 mbar
— Subtramos de red.Traza - 150 mbar
— Subtramos de red.Traza - 25 mbar
— Subtramos de red.Traza - 40 bar
— Subtramos de red.Traza - Propano

- CVE 15251121347102346645 Validar autenticitat en <https://serveis.reus.cat/cve>

X: 841373.714 / Y: 561788.543

X: 848075.058 / Y: 561788.543

TIPUS DOCUMENT Projecte	EXPEDIENT GESUR 173/2023	DOCUMENT
ALTRES DADES Codi de verificació: 15251121347102346645 Data d'emissió: 22/07/2024 08:29:34	TIPUS / SUBTIPUS Expedients de Gestió Urbanística Projectes d'urbanització i recepció d'obres	



LEYENDA

	RED MOP 16 bar EXISTENTE
	RED MOP 4 bar/25 mbar EXISTENTE
	PUNTO DE CONEXIÓ CON RED EXISTENTE
RED A CANALIZAR:	
	PE-160
	PE-110
	COMERCIAL POTENCIAL
	EMB EXISTENTE
	ZONA DE EXPANSIÓ

Red:	REUS
Rango de presión:	MOP 25 mbar
Fórmula de cálculo:	COLEBROOK



Análisis y Dimensionamiento Red

ZE red MOP 25 mbar "E2 CAMI DE VALLS"
de Reus (Catalunya)

SOLUCIÓN TÉCNICA

AUTOR: ARI	FECHA: OCTUBRE 2019	ESCALA: 1:2.000 (A3)
------------	---------------------	----------------------

- CVE 15251121347102346645 Validar autenticat en <https://serveis.reus.cat/cve>

TIPUS DOCUMENT Projecte	EXPEDIENT GESUR 173/2023	DOCUMENT
ALTRES DADES Codi de verificació: 15251121347102346645 Data d'emissió: 22/07/2024 08:29:34	TIPUS / SUBTIPUS Expedients de Gestió Urbanística Projectes d'urbanització i recepció d'obres	

- CVE 15251121347102346645 Validar autenticitat en <https://serveis.reus.cat/cve>

ANNEX NÚM. 13:

**ESTUDI DE L'ARBRAT EXISTENT AL SECTOR
UA 4.96 DE LA CIUTAT DE REUS I EL SEU
ESTAT SANITARI**

TIPUS DOCUMENT Projecte	EXPEDIENT GESUR 173/2023	DOCUMENT
ALTRES DADES Codi de verificació: 15251121347102346645 Data d'emissió: 22/07/2024 08:29:34	TIPUS / SUBTIPUS Expedients de Gestió Urbanística Projectes d'urbanització i recepció d'obres	

PPE2. Estudi de l'arbrat.

Gener 2020

ESTUDI DE L'ARBRAT EXISTENT AL SECTOR PPE2 DE LA CIUTAT DE REUS I EL SEU ESTAT SANITARI

1.- RESUM

A petició de la Junta de Compensació del PPE-2 de la Ciutat de Reus, es realitza un inventari i avaluació qualitativa (interès i estat sanitari) del mencionat sector.

S'ha realitzat feina de camp el dia 28-1-2020, el resultat del qual s'explica en la present memòria.

S'han fotografiat tots els exemplars arboris existents, localitzats sobre l'ortofotomapa, i s'han mesurat el perímetre del tronc a 1,50 metres de tots els exemplars d'una mida apreciable.

2. - DESCRIPCIÓ GENERAL DEL SECTOR

El sector correspon a una parcel·la de mida trapezoïdal que es disposa entre el carrer Pere Calderó al sud, un barranc a l'oest, l'avinguda Marià Fortuny a l'est i la carretera de Montblanc al nord.

Actualment, correspon a antics camps de conreu, horts i espais de darrera d'edificacions diverses, sovint amb presència d'abocaments de runes i enderrocs, i dominat per vegetació ruderal i nitròfila. Romanen alguns arbres aïllats, d'antics horts, jardins o ornamentals.

Val a dir que, consultat el Catàleg d'Arbres Monumentals, Notables i Singulares del terme municipal de Reus i les seves modificacions i ampliacions, cap dels exemplars aquí ressenyats hi són inclosos.

La següent figura identifica els arbres trobats.

TIPUS DOCUMENT Projecte	EXPEDIENT GESUR 173/2023	DOCUMENT
ALTRES DADES Codi de verificació: 15251121347102346645 Data d'emissió: 22/07/2024 08:29:34	TIPUS / SUBTIPUS Expedients de Gestió Urbanística Projectes d'urbanització i recepció d'obres	

PPE2. Estudi de l'arbrat.

Gener 2020

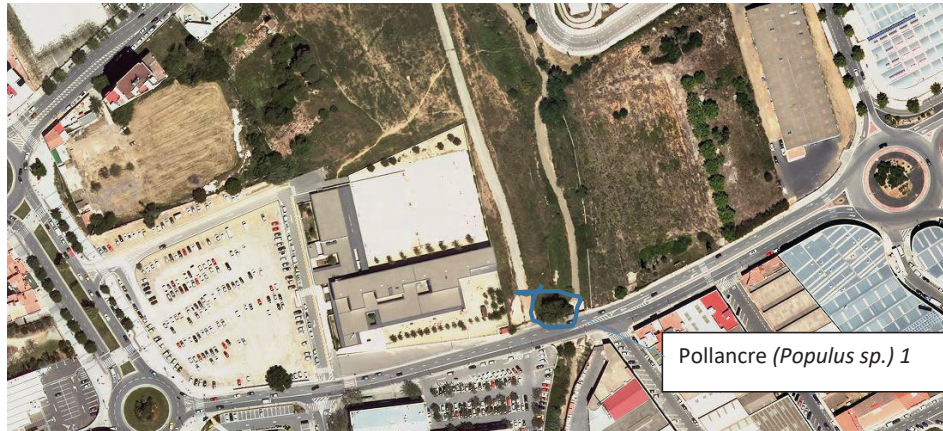


- CVE 15251121347102346645 Validar autenticitat en <https://serveis.reus.cat/cve>

TIPUS DOCUMENT Projecte	EXPEDIENT GESUR 173/2023	DOCUMENT
ALTRES DADES Codi de verificació: 15251121347102346645 Data d'emissió: 22/07/2024 08:29:34	TIPUS / SUBTIPUS Expedients de Gestió Urbanística Projectes d'urbanització i recepció d'obres	

PPE2. Estudi de l'arbrat.

Gener 2020



3. DESCRIPCIÓ INDIVIDUAL DELS ARBRES

A continuació, es descriuen els arbres individuals o els conjunts d'arbres existents, en base a la figura anterior.

PARKINSONIA ACULEATA



Foto. Rebrotos de *Parkinsonia aculeata*

TIPUS DOCUMENT Projecte	EXPEDIENT GESUR 173/2023	DOCUMENT
ALTRES DADES Codi de verificació: 15251121347102346645 Data d'emissió: 22/07/2024 08:29:34	TIPUS / SUBTIPUS Expedients de Gestió Urbanística Projectes d'urbanització i recepció d'obres	

PPE2. Estudi de l'arbrat.

Gener 2020

Al costat de les restes d'un vial asfaltat, hi ha diversos rebrots de l'espècie *Parkinsonia aculeata*. Es tracta d'exemplars en format arbustiu, sense cap soca principal. És, a més, una espècie exòtica ornamental que, en el format actual, no presenta cap interès per la conservació.

PINUS HALEPENSIS 1, 2 I 3

Prop del límit amb la carretera de Montblanc, hi ha tres exemplars de pi blanc (*Pinus halepensis*) agrupats.



Foto. Vista dels exemplars de pi blanc existents en aquest sector. De dreta a esquerra, es tracta de l'exemplar 1, 2 i 3. En quadrat, el perímetre en cm de cadascun.

TIPUS DOCUMENT Projecte	EXPEDIENT GESUR 173/2023	DOCUMENT
ALTRES DADES Codi de verificació: 15251121347102346645 Data d'emissió: 22/07/2024 08:29:34	TIPUS / SUBTIPUS Expedients de Gestió Urbanística Projectes d'urbanització i recepció d'obres	

PPE2. Estudi de l'arbrat.

Gener 2020



Foto. Vista dels troncs d'aquests pins blancs, inclinats cap a l'est, segurament per la força del vent de mestral (NW). D'esquerra a dreta, es tracta dels exemplars 1, 2 i 3.

D'aquests tres exemplars, el número 3 és més baix, amb un creixement dificultat per la capçada del número 2. A més, té una ferida important al llarg del tronc que, a més de la inclinació, implica, al nostre entendre, la necessitat d'eliminar-lo.

Els altres dos exemplars (1 i 2) tenen un port interessant, amb una alçada de tronc lliure de branques de tres metres i la resta de la capçada arribant als 8 metres d'alçada. Tot i així, els troncs estan inclinats, i en el cas de l'exemplar 2, aquesta inclinació implica també l'aixecament superficial del pa d'arrels. La seva conservació, donada l'alçada i port, seria interessant, però caldria assegurar l'exemplar 2 amb tirants.

TIPUS DOCUMENT Projecte	EXPEDIENT GESUR 173/2023	DOCUMENT
ALTRES DADES Codi de verificació: 15251121347102346645 Data d'emissió: 22/07/2024 08:29:34	TIPUS / SUBTIPUS Expedients de Gestió Urbanística Projectes d'urbanització i recepció d'obres	

PPE2. Estudi de l'arbrat.

Gener 2020

PINUS HALEPENSIS 4



Foto. Pi blanc número 4, situat a tocar de la paret d'una de les edificacions existents.

Es tracta d'un peu de pi blanc relativament més baix que els anteriors (uns 5 metres d'alçada), amb un perímetre de 154 cm. Té una capçada ampla, amb només 1,5 metres sense brancatge, però amb el tronc recte i sense problemàtiques aparents, més enllà de la presència de bosses de processionària.

PINUS HALEPENSIS 5, 6, 7, 8

TIPUS DOCUMENT Projecte	EXPEDIENT GESUR 173/2023	DOCUMENT
ALTRES DADES Codi de verificació: 15251121347102346645 Data d'emissió: 22/07/2024 08:29:34	TIPUS / SUBTIPUS Expedients de Gestió Urbanística Projectes d'urbanització i recepció d'obres	

PPE2. Estudi de l'arbrat.

Gener 2020



Fotos. D'esquerra a dreta, exemplars de pi blanc 5, 6, 7 i 8. En quadrat, el seu perímetre de tronc a 1,50 m d'alçada.

Aquest pins, alineats de nord a sud, tenen un bon estat de conservació i una alçada aproximada de 6 metres. Les capçades són pròpies del port irregular d'aquestes espècies però ben constituïdes. Existeix certa afectació per bosses de processonària però no massa important.

TIPUS DOCUMENT Projecte	EXPEDIENT GESUR 173/2023	DOCUMENT
ALTRES DADES Codi de verificació: 15251121347102346645 Data d'emissió: 22/07/2024 08:29:34	TIPUS / SUBTIPUS Expedients de Gestió Urbanística Projectes d'urbanització i recepció d'obres	

PPE2. Estudi de l'arbrat.

Gener 2020



Fotos. Alineació de pins blancs vista des del sud, amb l'exemplar 4 en primer terme. Es poden observar les bosses de processionària.

Seria força interessant poder conservar aquesta alineació d'arbres perquè està ben constituïda i conservada i donaria molta entitat a qualsevol zona verda, arbrat viari o pati que hi existís, especialment amb el conjunt de moreres propers i l'antiga bassa existent.

FICUS CARICA

Existeixen diversos exemplars de figuera (*Ficus carica*) en tot el recinte. En bona part es tracta de rebrots o de peus en format arbustiu, especialment a les zones pegades als edificis del nord del recinte.

Tot i així, val la pena destacar tres exemplars: un situat (número 1) just a l'est del conjunt de *Pinus halepensis* 1, 2 i 3. Un altre situat entre els *Celtis australis* 1 i 2.

TIPUS DOCUMENT Projecte	EXPEDIENT GESUR 173/2023	DOCUMENT
ALTRES DADES Codi de verificació: 15251121347102346645 Data d'emissió: 22/07/2024 08:29:34	TIPUS / SUBTIPUS Expedients de Gestió Urbanística Projectes d'urbanització i recepció d'obres	

PPE2. Estudi de l'arbrat.

Gener 2020



Foto. Exempler de *Ficus carica* 1 situat a tocar del grup de *Pinus halepensis* 1, 2 i 3.



Fotos. Rebrotos múltiples de figueres existents a tocar dels edificis.

TIPUS DOCUMENT Projecte	EXPEDIENT GESUR 173/2023	DOCUMENT
ALTRES DADES Codi de verificació: 15251121347102346645 Data d'emissió: 22/07/2024 08:29:34	TIPUS / SUBTIPUS Expedients de Gestió Urbanística Projectes d'urbanització i recepció d'obres	

PPE2. Estudi de l'arbrat.

Gener 2020



Foto. A l'esquerra, exemplar de figuera situat a tocar del lledoner 1 (al centre) i 2 (a la dreta).

En molts dels casos, les figueres existents en aquesta zona es troben retorçades, recargolades i desequilibrades en la seva capçada ja que estan abandonades i fa molt temps que no reben cures o esporgues. També presenten algunes branques trencades, podrides o afectades per fongs. En tot cas, els dos exemplars citats tenen interès, i l'espècie, tot i que rarament utilitzada per motius ornamentals, és molt adequada per àrees de baix manteniment i per atreure fauna útil.

ULMUS PUMILA

Existeixen diversos peus o rebrots d'aquesta espècie d'om exòtica, segurament provinent de regeneració des dels molts peus que existeixen al viari i altres enjardinaments de la ciutat de Reus. Així, ocupen un espai enrunat de separació de dos parcel·les al centre de l'àmbit d'estudi, formant un conjunt impenetrable de rebrots sense poder distingir cap peu específicament. Al mateix temps, un sol peu aïllat a l'oest d'aquest conjunt és distingible, però no té cap interès per dimensions o mides.

En general, es pot dir que no es tracta d'exemplars o arbres que mereixen ser conservats, per què no presenten cap tipus d'interès en la seva conformació actual. Només en el cas de que, on se situen, hi hagués alguna zona verda, es podrien reconformar mitjançant l'esporga.

TIPUS DOCUMENT Projecte	EXPEDIENT GESUR 173/2023	DOCUMENT
ALTRES DADES Codi de verificació: 15251121347102346645 Data d'emissió: 22/07/2024 08:29:34	TIPUS / SUBTIPUS Expedients de Gestió Urbanística Projectes d'urbanització i recepció d'obres	

PPE2. Estudi de l'arbrat.

Gener 2020



Fotos. Peus de *Ulmus pumila* existents a l'àmbit d'estudi. A l'esquerra, l'arbre isolat, a la dreta, zona amb rebrots i peus diversos

CELTIS AUSTRALIS 1 I 2

Existeixen dos peus de lledoner (*Celtis australis*) de cert interès a la zona meridional del sector d'estudi, situats a tocar també d'una figuera citada anteriorment. Tenen el típic port globular amb molt brancatge, en aquest cas surt molt avall des del tronc principal, i se situen en una zona d'acumulació de residus de runes i enderrocs, per la qual cosa es dificulta observar perfectament la seva soca o qualsevol operació de transplantament.

TIPUS DOCUMENT Projecte	EXPEDIENT GESUR 173/2023	DOCUMENT
ALTRES DADES Codi de verificació: 15251121347102346645 Data d'emissió: 22/07/2024 08:29:34	TIPUS / SUBTIPUS Expedients de Gestió Urbanística Projectes d'urbanització i recepció d'obres	

PPE2. Estudi de l'arbrat.

Gener 2020



Fotos. Respectivament, a l'esquerra una figuera, al centre el lledoner 1 i a la dreta el lledoner 2. En requadre el seu perímetre de tronc

CELTIS AUSTRALIS 3

A tocar de la tanca de la parcel·la amb el carrer Pere Calderó existeix un peu aïllat de lledoner. Es tracta d'un exemplar amb un port bonic, propi de l'espècie, tot i que pràcticament sense un tronc individual, amb rebrot de soca. Fora bo conservar-lo in situ si és possible la seva inclusió en arbrat viari o espai verd.

TIPUS DOCUMENT Projecte	EXPEDIENT GESUR 173/2023	DOCUMENT
ALTRES DADES Codi de verificació: 15251121347102346645 Data d'emissió: 22/07/2024 08:29:34	TIPUS / SUBTIPUS Expedients de Gestió Urbanística Projectes d'urbanització i recepció d'obres	

PPE2. Estudi de l'arbrat.

Gener 2020



Foto. Exemplar de lledoner nº3, amb el típic creixement amb força branques des de la soca.

REBROTS DE *CELTIS AUSTRALIS*

Al centre de la parcel·la hi ha dos petits exemplars de lledoners acompanyats d'un exemplar d'ametller (*Prunus dulcis*). No tenen dimensions ni interès per plantejar-se la seva conservació a no ser que recaiguin en una zona d'espai públic o un jardí interior en el disseny urbanístic del sector

TIPUS DOCUMENT Projecte	EXPEDIENT GESUR 173/2023	DOCUMENT
ALTRES DADES Codi de verificació: 15251121347102346645 Data d'emissió: 22/07/2024 08:29:34	TIPUS / SUBTIPUS Expedients de Gestió Urbanística Projectes d'urbanització i recepció d'obres	

PPE2. Estudi de l'arbrat.

Gener 2020



Foto. Rebrotos o lledoners joves (esquerra i dreta) amb un ametller al centre

MORUS ALBA 1, 2, 3, 4

Correspon a un conjunt de moreres de bones mides que se situen al costat de la resta d'una bassa de rec rectangular. Tenen perímetres apreciables tal com es ressalta a la fotografia. Tot i així, estan en un estat de mala conservació pel fet de que fa molt temps que no s'esporquen o es realitzen tractaments sanitaris, de manera que hi ha branques trencades, creixements de capçada desordenades i restes de podridures i fongs, i una de les moreres, fins i tot, ha caigut tot i que continua rebrotant amb vigor des del tronc prostrat. La seva conservació només seria raonable in situ si sobre aquesta àrea es pogués generar una zona verda que inclogués a més l'alineació dels pins 5, 6, 7 i 8, i la pròpia resta de la bassa. Per a tal fi, seria necessari també una actuació contundent de sanejament d'aquestes moreres. Els seus perímetres, respectivament, són 200, 146, 135 i 152.

TIPUS DOCUMENT Projecte	EXPEDIENT GESUR 173/2023	DOCUMENT
ALTRES DADES Codi de verificació: 15251121347102346645 Data d'emissió: 22/07/2024 08:29:34	TIPUS / SUBTIPUS Expedients de Gestió Urbanística Projectes d'urbanització i recepció d'obres	

PPE2. Estudi de l'arbrat.

Gener 2020



Fotos. Dues perspectives de la morera nº1.



Fotos. A l'esquerra, les moreres 2 i 3. A la dreta, la morera nº4, prostrada.

ALTRES MORUS ALBA

Al costat del *Pinus halepensis* 4 hi ha tres peus de moreres que formaven part d'un antic jardí. Es tracta d'exemplars petits, també afectats per l'abandonament i la manca d'esporga, amb diverses branques de gran mida trencades i presència de fongs i podridures. Als dos exemplars més septentrionals hi remunta l'heura. En cas de que aquest sector, afegit al pi num 4 i la resta de jardí es volgués conservar, implicaria una forta esporga i sanejament dels exemplars amb heura al tronc, però l'exemplar que té la gran branca trencada hauria de ser eliminat.



Fotos. Peus de morera (*Morus alba*) existents just al sud-est del pi núm. 4

TIPUS DOCUMENT Projecte	EXPEDIENT GESUR 173/2023	DOCUMENT
ALTRES DADES Codi de verificació: 15251121347102346645 Data d'emissió: 22/07/2024 08:29:34	TIPUS / SUBTIPUS Expedients de Gestió Urbanística Projectes d'urbanització i recepció d'obres	

PPE2. Estudi de l'arbrat.

Gener 2020

També, a la zona d'hort encara actiu existent a la part més occidental del sector, hi ha un peu de morera isolat, amb bon port i bona ombra que, no obstant, no té mides de perímetre de tronc o envergadura suficient com per a realitzar una operació de conservació, a no ser que caigui en una zona verda o viària dins el nou planejament del sector.



Foto. Exemplar de *Morus alba* present a la part més occidental del sector.

RESTES DE JARDÍ

Al sud del Pi blanc núm 4, en una parcel·la relativament elevada sobre la resta, hi ha les restes molt danyades d'un antic jardí, que incorpora alguns arbusts ornamentals com llorer (*Laurus nobilis*), troana (*Ligustrum lucidum*), nespres del Japó (*Eriobotrya japonica*), rebrot de washingtonia (*Washingtonia filifera*), bambú, al voltant d'una petita bassa abandonada, i que ràpidament continuen amb un esbarzerar mesclat amb rebrots de figuera i *Ulmus pumila*.

Tot i que cap dels exemplars per si sol, ni en conjunt, impliquen la necessitat de realitzar cap operació de conservació, sí que és cert que el conjunt del pi 4, 2 de les 3 moreres al seu sud-est i els arbusts i conjunt d'aquest enjardinament abandonat, podrien constituir, si així és cregués oportú, l'embrió d'una de les zones verdes del sector.

TIPUS DOCUMENT Projecte	EXPEDIENT GESUR 173/2023	DOCUMENT
ALTRES DADES Codi de verificació: 15251121347102346645 Data d'emissió: 22/07/2024 08:29:34	TIPUS / SUBTIPUS Expedients de Gestió Urbanística Projectes d'urbanització i recepció d'obres	

PPE2. Estudi de l'arbrat.

Gener 2020



Fotos. Dues imatges de les restes del jardí.

POLLANCRE 1

Al límit sud del sector, al marge dret del barranc i a tocar mateix del pont de la carretera de Constantí sobre aquest barranc, existeix un peu de pollancre (*Populus sp.*), d'espècie no determinada, però segurament algun híbrid (x canadensis, x deltoides), de significatives dimensions.



Fotos. Aspecte del pollancre existent en aquest sector; a la foto de la dreta, assenyalats amb fletxa vermella, grans branques trencades.

Aquest arbre presenta algunes podridures i, a causa d'això, branques importants que s'han trencat i caigut en els darrers temps. La posició sobre el talús impedeix prendre la mida adequada del perímetre del tronc, que es deu situar al voltant de 1,50 m.

Donat que es tracta d'un pollancre no autòcton, i del seu estat de conservació, no sembla necessari desenvolupar mesures específiques per la seva conservació, a no ser que en aquest sector hi recaigui una zona verda en el si de la qual es pogués conservar, per la qual cosa caldria eliminar tota la canya americana que hi ha al seu voltant i sanejar moltes de les branques.

TIPUS DOCUMENT Projecte	EXPEDIENT GESUR 173/2023	DOCUMENT
ALTRES DADES Codi de verificació: 15251121347102346645 Data d'emissió: 22/07/2024 08:29:34	TIPUS / SUBTIPUS Expedients de Gestió Urbanística Projectes d'urbanització i recepció d'obres	

PPE2. Estudi de l'arbrat.

Gener 2020

4. - CONCLUSIONS

Cap dels exemplars existents en aquest sector té les característiques suficients, per sí sols, per iniciar una operació específica de conservació in situ o ex situ. Ni les mides ni els estats sanitaris o de port impliquen la presència d'un patrimoni arbrat que mereixi condicionar el planejament del sector. Per exemple, al Catàleg d'Arbres Monumentals, Notables i Singulars del terme municipal de Reus, tots els exemplars de *Celtis australis* catalogats tenien un perímetre de tronc superior a 195 cm. Tots els exemplars de *Morus alba*, superior a 200 cm i tots els exemplars de *Pinus halepensis*, superior a 223 cm.

Tot i així, sí que existeixen alguns arbres i conjunts que, convenientment tractats, podrien ser els nodes de zones verdes, patis, espais lliures o elements connectors viaris dins del sector:

- Pins blancs 1 i 2, assegurats en la seva inclinació, incloent la figuera propera
- Conjunt dels pins blancs 5, 6, 7 i 8 amb les moreres 1, 2, 3 i 4, aquestes sanejades i esporgades, i la resta de la bassa que flanquegen recuperada
- Conjunt del pi blanc 4, amb 2 de les 3 moreres i resta de jardí existent, convenientment sanejats i treballats.
- Lledoners 1 i 2 amb la figuera que s'hi situa al costat
- Lledoner 3.

Signa aquest informe al Catllar, a 31 de gener de 2020




Eduardo Soler García de Oteyza

TIPUS DOCUMENT Projecte	EXPEDIENT GESUR 173/2023	DOCUMENT
ALTRES DADES Codi de verificació: 15251121347102346645 Data d'emissió: 22/07/2024 08:29:34	TIPUS / SUBTIPUS Expedients de Gestió Urbanística Projectes d'urbanització i recepció d'obres	

PPE2. Estudi de l'arbrat.

Gener 2020


ANNEX FITXES DESCRIPTIVES DE LES ESPÈCIES CITADES

<p><i>Celtis australis</i></p> <p>Nom en català: Lledoner</p> <p>Nom en castellà: Almez</p> <p>Origen: Orient</p> <p>Arbre mitjanament alt, de fins a 20 metres; capçada densa i arrodonida, d'un verd grisenc</p>	
<p>Caducifoli: Borrans i fulles disposats, tot al llarg de la tija, fent dos rengles. Fulles alternes, asimètriques, estretament ovades, d'extrem agut i acabat en punta allargada; limbe dentat, pelut i una mica aspre al tacte. Color verd fosc a la banda superior, verd mig a la banda inferior</p>	
<p>Floració: Les flors són solitàries, d'uns 5 mm i groc-verdós. Floreix a l'abril.</p>	
<p>Fructificació: Fruit, el lledó, arrodonit, poc més gros que un pèsol, negre a la maduresa, comestible. La fructificació és al setembre i octubre, agafant un color casi negre i un sabor dolç.</p>	
<p>Escorça llisa i de color gris.</p>	
<p>Creixement lent els primers anys. Després de creixement mitjà. Longevitat fins als 600 anys.</p>	
<p>Requeriments: Sòls frescos i solts, amb la capa freàtica en contacte amb les arrels. Climes suaus, càlids, d'ambient litoral o semicontinental.</p>	
<p>Propietats: La fusta, de to grisenc clar, té una gran cohesió i posseeix una flexibilitat extraordinària; se'n fan forques i un bon nombre d'estris corrents, d'aplicació agrícola principalment. També és una espècie interessant per plantacions lineals en marges dels llits del riu i barrancs on interressi fixar o marcar els marges. Els seus fruits proporcionen aliment a la fauna. És un bon combustible i proporciona un carbó bo. I posseeix un interessant valor paisatgístic.</p>	
<p>Tipus d'hàbitat: El trobem a la terra baixa de tot el nostre territori, i només rarament a la muntanya mitjana. Es troben principalment en barrancs i marges dels llits del riu dins del domini del bosc escleròfil. També, en sòls profunds i relativament humits, al marge de camps de conreu, o prop de masos com arbre de companyia.</p>	
<p>Catalogats a Catalunya: Lledoner d'Escaladei (t.m. de Morera del Montsant, el Priorat). Perímetre de 2,93, alçada de 23,5 metres</p> <p>Lledoner de Fontelles (t.m. de Cardona, el Bages). Perímetre de 5,61 metres, alçada de 11,0 metres.</p> <p>Lledoner de l'Esparra (t.m. de Riudarenes, la Selva). Arbre Monumental. Perímetre de 3,87 metres, alçada de 19,0 metres</p>	
<p>Situació recomanada: es tracta d'un arbre molt poc utilitzat per motius ornamentals però que s'adequa notablement a carrers sempre que siguin una mica amplis. També adequat per espais d'ombra en places i parcs</p>	

TIPUS DOCUMENT Projecte	EXPEDIENT GESUR 173/2023	DOCUMENT
ALTRES DADES Codi de verificació: 15251121347102346645 Data d'emissió: 22/07/2024 08:29:34	TIPUS / SUBTIPUS Expedients de Gestió Urbanística Projectes d'urbanització i recepció d'obres	

PPE2. Estudi de l'arbrat.


Gener 2020

<p><i>Pinus halepensis</i></p> <p>Nom en català: Pi blanc</p> <p>Nom en castellà: Pino carrasco</p> <p>Origen: Mediterrani</p> <p>Arbre que correntment té poca alçària, però pot arribar a uns vint metres; tronc sovint tortuós i capçada esclarissada, amb port irregular.</p>	
<p>Perennifoli: Acícules persistents que duren dos anys a l'arbre, d'un verd clar grisenc, primes i blanques, de 6 a 10 centímetres de llargada, i agrupades de dos en dos.</p>	
<p>Floració: Flors masculines agrupades en espigues cilíndriques, petites i grogues. La florida és a l'abril i maig.</p>	
<p>Fructificació: Pinyes ordinàriament molt abundants, de grandària mitjana i estretament còniques, de 8 a 12 centímetres de llargada per 3,5 a 4,5 d'amplada, amb el peduncle corbat, que les inclina vers la branca on van inserides. Maduren en el segon estiu i disseminen a la primavera següent, quedant a l'arbre les pinyes obertes durant molts anys.</p>	
<p>Escorça grisa i esblanqueïda.</p>	
<p>Creixement relativament ràpid. Longevitat alta</p>	
<p>Requeriments: Sòls calcaris. Molt resistent a l'eixut i menys al fred. Tolera la sequedat i els sòls molt poc fèrtils. Pot resistir a primera línia de mar.</p>	
<p>Propietats: Arbre molt adequat per reforestacions en zones àrides i semiàrides.</p>	
<p>Tipus d'hàbitat: Viu a la terra baixa, i a les clarianes assolellades, àrides i pedregoses del país de l'alzinar. Fa boscos considerables des del nivell del mar fins a uns 950 metres d'altitud; en alguns indrets de les muntanyes litorals puja fins a 1000 a la solana.</p>	
<p>Catalogats a Catalunya: Pi de can Ferrer del Coll (t.m. de Piera, l'Anoia). Perímetre de 2,88, alçada de 38,0 metres</p> <p>Pi de cal Pino (t.m. de la Palma d'Ebre, Ribera d'Ebre). Declarat arbre monumental. Perímetre de 4,90, alçada de 13,5 metres</p> <p>Pi dels Teixells (t.m. de Cambrils, el Baix Camp). Declarat arbre monumental. Perímetre de 4,05 metres, alçada de 21,5 metres.</p> <p>Pi de la Balija (t.m. d'Horta de Sant Joan, Terra Alta). Arbre Monumental. Perímetre de 4,30 metres, alçada de 19 metres.</p> <p>Pi de Montbríó (t.m. de Flix, la Ribera d'Ebre). Arbre Monumental. Perímetre de 3,70 metres, alçada de 16,5 metres</p>	
<p>Situació recomanada: espais oberts, donat la seva copa irregular i ampla, així com la seva capacitat d'aixecar paviments.</p>	

TIPUS DOCUMENT Projecte	EXPEDIENT GESUR 173/2023	DOCUMENT
ALTRES DADES Codi de verificació: 15251121347102346645 Data d'emissió: 22/07/2024 08:29:34	TIPUS / SUBTIPUS Expedients de Gestió Urbanística Projectes d'urbanització i recepció d'obres	

PPE2. Estudi de l'arbrat.


Gener 2020

<p><i>Ficus carica</i></p> <p>Nom en català: Figuera</p> <p>Nom en castellà: Higuera</p> <p>Origen: Mediterrània</p> <p>Arbre olorós, generalment baix, d'uns cinc metres d'alçària, i de capçada ampla; de vegades arbustiu, sovint de port irregular però generalment ovoidal. Típic arbre de conreu, a vegades subespontani i naturalitzat.</p>	
<p>Caducifoli: Fulles caduques, alternes, grans (de 10 a 20 cm), peludes i aspres al tacte, ordinàriament amb 3 a 7 lòbuls grans i de punta arrodonida. Verd mig, pubescent a la part inferior</p>	
<p>Floració: Flors unisexuals i nombroses, agrupades en sicono, d'un centímetre i verdós, floreixen a la primavera i poden tenir dues altres floracions a finals d'estiu i de la tardor.</p>	
<p>Fructificació: Fruits en sicono, molt petits i tancats en el receptacle carnós (la figa), maduren a finals d'estiu. Color verd virant a violaci.</p>	
<p>Escorça llisa de color gris.</p>	
<p>Creixement ràpid, gran longevitat.</p>	
<p>Requeriments: Es desenvolupa millor si hi ha humitat en el substrat, però pot créixer a parets i roquissars amb poca disponibilitat edàfica. Resisteix temps eixuts, pHs elevats i la calor. Vol exposició plenament assolada</p>	
<p>Propietats: Es cultiva pels seus fruits comestibles.</p>	
<p>Tipus d'hàbitat: Correspon a la terra baixa, tant en climes litorals com en climes semicontinental. Sol donar-se a murs, esquerdes de roques, espontani a esbarzerars i marges</p>	

TIPUS DOCUMENT Projecte	EXPEDIENT GESUR 173/2023	DOCUMENT
ALTRES DADES Codi de verificació: 15251121347102346645 Data d'emissió: 22/07/2024 08:29:34	TIPUS / SUBTIPUS Expedients de Gestió Urbanística Projectes d'urbanització i recepció d'obres	

PPE2. Estudi de l'arbrat.


Gener 2020

<p>Morus alba</p> <p>Nom en català: morera blanca</p> <p>Nom en castellà: morera blanca</p> <p>Origen: Xina</p> <p>Es tracta d'un dels arbres ornamentals tradicionalment més utilitzats a casa nostra, com arbre d'ombra. Té un port esfèric i pot assolir fins a 10 m d'alçada</p>	
<p>Caducifoli: fulles simples i alternes, grans, de fins a 20 cm de longitud i color verd mig a la part superior i verd clar a la part inferior. Brillants, poden tenir formes variables, fins i tot lobulades, però en general tenen forma oval</p>	
<p>Floració: aments penjants blanquinosos, molt poc evidents (fins a 1'5 cm) durant l'abril-maig</p>	
<p>Fructificació: el fruit és una sorosi (móra) de color blanc rosat i uns 3 cm aproximadament, apareixen al maig-juny</p>	
<p>Escorça: estriada, vertical. Gris clar</p>	
<p>Creixement: ràpid, amb longevitat baixa-mitjana</p>	
<p>Requeriments: vol exposició plenament assolellada, i és resistent a la cal i la sal en sòls, tolerant també sòls força humits. Mitjanament resistent al vent i també a la situació en primera línia de mar</p>	
<p>Propietats: les seves fulles serveixen per alimentar el cuc de seda. Dels fruits es preparen xarops i confitures</p>	
<p>Situació recomanada: arbre tradicionalment utilitzat per crear espais d'ombra – aparcaments, places – i també per proporcionar ombra en carrers. Aquesta darrera utilització és correcta sempre que els carrers no siguin molt estrets, ja que la morera, tot i que accepta esporgues dràstiques, té creixements anuals importants i pot interferir amb les façanes d'edificis</p>	

TIPUS DOCUMENT Projecte	EXPEDIENT GESUR 173/2023	DOCUMENT
ALTRES DADES Codi de verificació: 15251121347102346645 Data d'emissió: 22/07/2024 08:29:34	TIPUS / SUBTIPUS Expedients de Gestió Urbanística Projectes d'urbanització i recepció d'obres	

PPE2. Estudi de l'arbrat.


Gener 2020

<p><i>Ulmus pumila</i></p> <p>Nom en català: om siberià</p> <p>Nom en castellà: olmo siberiano</p> <p>Origen: Xina septentrional i Sibèria</p> <p>Descripció: equivalent ornamental de l'om silvestre, tot i que de molt menor mida (fins a 10 metres) i densitat de fulla. Molt extensament (i equivocadament) utilitzat a Tarragona.</p>	
<p>Caducifoli: foliació març-abril. Les fulles són més allargades que les de <i>Ulmus minor</i>. A la tardor presenta coloracions groguenca-marronoses molt discretes</p>	
<p>Floració: glomèrul de color rosat, al març o abril</p>	
<p>Fructificació: sàmares alades, de color marró clar, madures al mateix temps que comença la foliació (març-abril)</p>	
<p>Escorça: fissurada, apagada, gris.</p>	
<p>Creixement: relativament ràpid.</p>	
<p>Requeriments: tot i que és un arbre bastant rude, prefereix sòls relativament fèrtils, profunds i humits. Exposició plenament assolellada o mitjanament ombrejada.</p>	
<p>Propietats: Aquesta espècie sembla no estar gaire afectada per la grafiosi.</p>	
<p>Situació recomanada: adequat per alineacions en carrers i avingudes, sempre que siguin relativament amples. Controlable en la seva mida amb esporga</p>	

TIPUS DOCUMENT Projecte	EXPEDIENT GESUR 173/2023	DOCUMENT
ALTRES DADES Codi de verificació: 15251121347102346645 Data d'emissió: 22/07/2024 08:29:34	TIPUS / SUBTIPUS Expedients de Gestió Urbanística Projectes d'urbanització i recepció d'obres	

PPE2. Estudi de l'arbrat.

Gener 2020

<p>Parkinsonia aculeata</p> <p>Nom en català: parquinsònia</p> <p>Nom en castellà: espinillo, palo verde</p> <p>Origen: Arizona i Mèxic Nordoriental</p> <p>Interessantíssim arbre exòtic, amb floració i foliació de destacat valor ornamental, i amb força bons resultats a la nostra ciutat. Pot arribar a alçades de fins a 8 metres i presenta un estètic port apaïguat (sempre que les esporgues ho permeten).</p>	
<p>Caducifoli o semipersistent (depenent dels vents tardorencs i hivernals): llargues fulles compostes, paripinnades i alternes (fins a 30 cm) però amb folíols molt petits (5 mm), resultant en una textura suau i plomosa, molt estètica. Color verd clar. Les fulles surten a finals de primavera.</p>	
<p>Floració: Molt interessant: raïms d'uns 10 cm que inclouen unes poques flors d'1 cm, de color groc intens, amb taques vermelles, durant l'estiu (juliol-agost). Produeix una forta i agradable olor.</p>	
<p>Fructificació: Llegums d'uns 10 cm, de color marró, que són madures a principis de tardor i poden romandre durant l'hivern.</p>	
<p>Escorça: de tronc i branques de característic color verdós.</p>	
<p>Creixement: ràpid, però baixa longevitat.</p>	
<p>Requeriments: rústega en quant a humitat i fertilitat, però prefereix substrats disgregats. Resisteix bé la sal, la calç, el vent i la situació a primera línia de mar. Prefereix una exposició assolellada.</p>	
<p>Propietats: llargues i dures abundants a totes les branques</p>	
<p>Situació recomanada: és un arbre que podria ser adequat pel seu port per carrers amples, però té la problemàtica d'unes importants punxes que podrien causar ferides a vianants. És millor, doncs, per espais sense massa transit de gent</p>	

TIPUS DOCUMENT Projecte	EXPEDIENT GESUR 173/2023	DOCUMENT
ALTRES DADES Codi de verificació: 15251121347102346645 Data d'emissió: 22/07/2024 08:29:34	TIPUS / SUBTIPUS Expedients de Gestió Urbanística Projectes d'urbanització i recepció d'obres	

- CVE 15251121347102346645 Validar autenticitat en <https://serveis.reus.cat/cve>

ANNEX NÚM. 14:

ACCESSIBILITAT

TIPUS DOCUMENT Projecte	EXPEDIENT GESUR 173/2023	DOCUMENT
ALTRES DADES Codi de verificació: 15251121347102346645 Data d'emissió: 22/07/2024 08:29:34	TIPUS / SUBTIPUS Expedients de Gestió Urbanística Projectes d'urbanització i recepció d'obres	

ANNEX NÚM. 14. JUSTIFICACIÓ DE LA NORMATIVA D'ACCESSIBILITAT

El present projecte contempla l'acompliment de tot allò relatiu al decret d'accessibilitat. En concret, el Projecte vetlla pel compliment de:

- o ORDEN VIV/561/2010, POR LA QUE SE DESARROLLA EL DOCUMENTO TÉCNICO DE CONDICIONES BÁSICAS DE ACCESIBILIDAD Y NO DISCRIMINACIÓN PARA EL ACCESO Y UTILIZACIÓN DE LOS ESPACIOS PÚBLICOS URBANIZADOS
- o PROMOCIÓ DE L'ACCESSIBILITAT I SUPRESSIÓ DE BARRERES ARQUITECTÒNIQUES - Llei 20/1991 del Departament de Benestar Social, 25-11-91 (DOG 4/12/91)
- o DESPLEGAMENT DE LA LLEI 20/1991 SOBRE PROMOCIÓ DE L'ACCESSIBILITAT I SUPRESSIÓ DE BARRERES ARQUITECTÒNIQUES. APROVACIÓ DEL CODI D'ACCESSIBILITAT. - Decret 135/95 de 24-03-1995 CE-DOGC núm. 1527, 09/12/91
- o SUPRESSIÓ DE BARRERES ARQUITECTÒNIQUES - D. 100/1984 del Departament de Sanitat i Seguretat Social, 10/4/84 (DOG: 18/4/84)
- o SUPRESSIÓ DE BARRERES ARQUITECTÒNIQUES ALS ESPAIS PÚBLICS I EN ELS PROJECTES I OBRES D'URBANITZACIÓ - Circular del Departament de Sanitat i Seguretat Social (1982)
- o DECRET 505-2007 DE APROVACIÓ DE LES CONDICIONS BÀSIQUES I NO DISCRIMINACIÓ DE LES PERSONES DISCAPACITADES PER L'ACCÉS I UTILITZACIÓ DELS ESPAIS PÚBLICS URBANITZATS I EDIFICACIONS .

Les disposicions d'accessibilitat són:

1.1.- Itinerari adaptat

- El pendent longitudinal del carrer es inferior al 6% en la major part de l'àmbit a excepció d'un tram del Carrer 1 on la pendent és del 6%.
- 2% de pendent transversal màxima a les voreres.
- Amplada mínima de les voreres és de 2,0 m.
- Alçada lliure de pas de 2,20 m.
- Els paviments són durs, no lliscants i sense regruixos.
- Disposició de panot estriat i/o botons 20x20x4cm marcant el recorregut per a invidents en els passos de vianants.

TIPUS DOCUMENT Projecte	EXPEDIENT GESUR 173/2023	DOCUMENT
ALTRES DADES Codi de verificació: 15251121347102346645 Data d'emissió: 22/07/2024 08:29:34	TIPUS / SUBTIPUS Expedients de Gestió Urbanística Projectes d'urbanització i recepció d'obres	

- CVE 15251121347102346645 Validar autenticitat en <https://serveis.reus.cat/cve>

ANNEX NÚM. 15:

VALIDACIÓ CARTOGRÀFICA PPE2 I UA4.77

TIPUS DOCUMENT Projecte	EXPEDIENT GESUR 173/2023	DOCUMENT
ALTRES DADES Codi de verificació: 15251121347102346645 Data d'emissió: 22/07/2024 08:29:34	TIPUS / SUBTIPUS Expedients de Gestió Urbanística Projectes d'urbanització i recepció d'obres	



AJUNTAMENT DE REUS

Servei de Tecnologies de la Informació i Telecomunicacions
Departament de Cartografia
Data: 20 / novembre / 2019
Expedient Sigma: 218-2019
Registre d'entrada: 2019056607

Felip Beltran Segarra
Cap del Departament de Cartografia

INFORMA:

En el marc de complir la normativa establerta en aquest Ajuntament referent als aixecaments topogràfics i cartografia realitzada per professionals i empreses privades, sobre la que es presenten projectes a l'Ajuntament, s'estan revisant els topogràfics presentats a l'Ajuntament. Aquests han de complir el plec de condicions que regula les característiques tècniques, sistema de coordenades, precisions, simbologia interna digital i demés paràmetres, dels aixecaments topogràfics i la cartografia sobre la que es materialitzin els diferents projectes de desenvolupament urbanístic de Reus.

En aquest marc d'actuació, s'ha revisat el topogràfic presentat de la zona **E.02 Camí de Valls** entre els carrers **Av. de Marià Fortuny, C. Del Camí de Valls, C. Josep Vidal Llecha i Av. de Montblanc**. El topogràfic ha estat realitzat i presentat pel Sr. "**Juan Lorenzo Monfort Navarro**" com a Enginyer en Geomàtica i topografia.

S'ha comprovat que el projecte topogràfic presentat, **COMPLEIX** les normes establertes pel departament de Cartografia d'aquest Ajuntament en la recepció de projectes amb cartografia del terme municipal de Reus. Es comprova la existència de lògiques discrepàncies del tot tolerables en la definició geomètrica del topogràfic presentat al comparar-lo amb la cartografia de l'Ajuntament, per això el topogràfic es considera **VALIDAT**.

En el següent enllaç pot descarregar l'arxiu validat.

Enllaç: <https://serveis.reus.cat/nuvol/index.php/s/8xNVCbpyUCdu5Cj>

Contrasenya: Monfort

S'informa que actualment i des de l'any 2013, la geoinformació elaborada per l'Ajuntament de Reus té caràcter de cartografia oficial al territori de Catalunya:

- Ha estat elaborada d'acord amb les normes i els estàndards establerts per la Comissió de Coordinació Cartogràfica de Catalunya (CCCC) i incorpora les metadades aprovades per aquest òrgan.
- Ha estat inscrita en el Registre Cartogràfic de Catalunya i, si s'escau, en el Registre Central de Cartografia.
- Es manté en un estat suficient d'actualització i disponibilitat per als seus usuaris potencials, d'acord amb les normes i els estàndards mínims de qualitat establerts per la CCCC, d'acord amb el que estableixi el Pla Cartogràfic de Catalunya. S'entendrà

Servei de Tecnologies de la Informació i Telecomunicacions
Regidoria de l'Àrea de Participació, Bon Govern i Serveis Generals
Ajuntament de Reus

Edifici CEPID - Centre Empresarial per a la Innovació i el Desenvolupament
Avinguda de la cambra del comerç, 42 - 1er pis, 43204 Reus
Tel. directe: 630306218 3409, Tel: +34 977010010 ext. 3409

TIPUS DOCUMENT Projecte	EXPEDIENT GESUR 173/2023	DOCUMENT
ALTRES DADES Codi de verificació: 15251121347102346645 Data d'emissió: 22/07/2024 08:29:34	TIPUS / SUBTIPUS Expedients de Gestió Urbanística Projectes d'urbanització i recepció d'obres	



AJUNTAMENT DE REUS

Servei de Tecnologies de la Informació i Telecomunicacions
Departament de Cartografia
Data: 20 / novembre / 2019
Expedient Sigma: 218-2019
Registre d'entrada: 2019056607

que la cartografia es manté en un estat suficient de disponibilitat quan les metadades que incorpora estiguin registrades a la IDEC i existeixin mecanismes publicats per a l'accés a la informació.

Per tant i per a seguir mantenint aquesta oficialitat, s'informa que en tots els projectes de desenvolupament urbanístic, obra civil o construcció, al terme municipal de Reus, s'haurà de complir el plec de condicions que regula les característiques tècniques, sistema de coordenades, precisions, simbologia interna digital i demés paràmetres, dels aixecaments topogràfics i la cartografia sobre la que es materialitzin els diferents projectes de desenvolupament urbanístic de Reus.

El plec de condicions, el podeu sol·licitar per e-mail o recollir gratuïtament al Departament de Cartografia d'aquest Ajuntament.

Per a que consti i als efectes oportuns, signo aquest informe a 20 / novembre / 2019.

AJUNTAMENT DE REUS
CARTOGRAFIA

Signat: Felip Beltran.

- Sr. Juan Lorenzo Monfort Navarro -

Servei de Tecnologies de la Informació i Telecomunicacions
Regidoria de l'Àrea de Participació, Bon Govern i Serveis Generals
Ajuntament de Reus

Edifici CEPID - Centre Empresarial per a la Innovació i el Desenvolupament
Avinguda de la cambra del comerç, 42 - 1er pis, 43204 Reus
Tel. directe: 630306218 3409, Tel: +34 977010010 ext. 3409