

TIPUS DOCUMENT Projecte	EXPEDIENT GESUR 173/2023	DOCUMENT
ALTRES DADES Codi de verificació: 15251122012505070715 Data d'emissió: 22/07/2024 07:59:47	TIPUS / SUBTIPUS Expedients de Gestió Urbanística Projectes d'urbanització i recepció d'obres	

UA 4.77	Superfície [m2]	Unitats	Superfície per vehicle [m2]	Potència per unitat [kW]	Potència per metre quadrat [kW/m2]	Potència Total [kW]	TOTAL KW	TENSÍO SOL-LICITADA	
No. Habitatges		150		9,20		1380,00	2027,06	230/400	BT
Comercial	3013				0,10	301,30			
Número Escales		6		15,00		90,00			
Vehicles Habitatges		225	30		0,02	135,00			
Vehicles Comercial		51	30		0,02	30,60			
Vehicles Elèctrics Habitatges		23		3,68		82,80			
Vehicles Elèctrics Comercials		2		3,68		7,36			
ILLA NORD	Superfície [m2]	Unitats	Superfície per vehicle [m2]	Potència per unitat [kW]	Potència per metre quadrat [kW/m2]	Potència Total [kW]	TOTAL KW	TENSÍO SOL-LICITADA	
No. Habitatges		240		9,2		2208,00	2646,48	230/400	BT
Número Escales		6		15		90,00			
Vehicles Habitatges		360	30		0,02	216,00			
Vehicles Elèctrics Habitatges		36		3,68		132,48			
ILLA SUD	Superfície [m2]	Unitats	Superfície per vehicle [m2]	Potència per unitat [kW]	Potència per metre quadrat [kW/m2]	Potència Total [kW]	TOTAL KW	TENSÍO SOL-LICITADA	
No. Habitatges		192		9,2		1766,40	2073,60	230/400	BT
Número Escales		6		15		90,00			
Vehicles Habitatges		288	30		0,02	172,80			
Vehicles Elèctrics Habitatges		29		3,68		44,40			
Comercial	2450,71				0,10	245,07	300,431	25kV	MT
Vehicles Comercial		80	30		0,02	48,00			
Vehicles Elèctrics Comercials		2		3,68		7,36			
BENZINERA	Superfície [m2]	Unitats	Superfície per vehicle [m2]	Potència per unitat [kW]	Potència per metre quadrat [kW/m2]	Potència Total [kW]	TOTAL KW	TENSÍO SOL-LICITADA	
Potència prevista						100	100	230/400	BT
ENLLUMENAT PÚBLIC	Superfície [m2]	Unitats	Superfície per vehicle [m2]	Potència per unitat [kW]	Potència per metre quadrat [kW/m2]	Potència Total [kW]	TOTAL KW	TENSÍO SOL-LICITADA	
Previsió Enllumenat						20	45	230/400	BT
Zona Verda						25			
TOTAL POTENCIA EN B.T.						6892,140			
TOTAL POTENCIA EN M.T.						300,431			
TOTAL POTENCIA A SOL-LICITAR						7192,571			

TIPUS DOCUMENT Projecte	EXPEDIENT GESUR 173/2023	DOCUMENT
ALTRES DADES Codi de verificació: 15251122012505070715 Data d'emissió: 22/07/2024 07:59:47	TIPUS / SUBTIPUS Expedients de Gestió Urbanística Projectes d'urbanització i recepció d'obres	

- CVE 15251122012505070715 Validar autenticitat en <https://serveis.reus.cat/cve>

ESTUDI VARIANT - COMPANYIA ENDESA 2.024

TIPUS DOCUMENT Projecte	EXPEDIENT GESUR 173/2023	DOCUMENT
ALTRES DADES Codi de verificació: 15251122012505070715 Data d'emissió: 22/07/2024 07:59:47	TIPUS / SUBTIPUS Expedients de Gestió Urbanística Projectes d'urbanització i recepció d'obres	



E-SET SERVEIS D'ENGINYERIA SLP
GRANADA, 16 TARRAGONA
43003 -
A l' Atenció de Rafael Cabré i Villalobos

Ref. Sol·licitud: 0000620834
Tipus Sol·licitud: SERVICIOS - VARIANTES
Direcció del Subministrament: AV MARIA FORTUNY ESQ, MONTBLANC, 43204, REUS, TARRAGONA
Data: 8 de febrero de 2024

Benvolgut Sr. / Benvolguda Sra.:

Ens posem en contacte amb vostè en relació a la seva sol·licitud de modificació d'instal·lacions existents. Així mateix d'acord amb el que preveu el RD 1048/2013, acompanyem la següent documentació:

- **Pressupost** dels treballs d'entroncament, reforç o adequació de la xarxa existent, l'import de la qual ascendeix a **40.262,62 €** (IVA IIGIC\IPSI inclòs)¹ i que executarà EDISTRIBUCIÓN Redes Digitales S.L. Unipersonal.
- **Plec de Condicions Tècniques** dels treballs necessaris.

Tingui present que:

- Els treballs d'extensió de xarxa hauran de ser realitzats al seu càrrec per un instal·lador autoritzat de la seva elecció.

La vigència d'aquestes condicions tècniques i econòmiques és de **6 mesos**. Durant aquest període pot acceptar-les realitzant el pagament d'aquest import per algun dels següents mitjans:

- Mitjançant targeta bancària a través del següent enllaç: <https://zonaprivada.edistribucion.com/solicitudesc Conexion?lang=es&cod=a2f2o000072CZo> o accedint al portal privat de la web www.edistribucion.com, i des del detall de la sol·licitud procedir al pagament.
- Mitjançant transferència bancària al compte corrent ES61-2100-2931-91-0200133488 indicant en el concepte el text literal: "**CNX 0000620834**". En aquest cas haurà d'enviar-nos el justificant de la mateixa al correu electrònic conexion.es@edistribucion.com o des de l'àrea privada de la nostra web www.edistribucion.com, a través del servei "Connexió a la xarxa" i seleccionant aquesta sol·licitud en l'apartat "Les teves sol·licituds de connexió".

¹ Import total calculat amb l'impost general vigent, a data d'emissió d'aquestes condicions econòmiques, del territori on es presta aquest servei.

Si es produeix una variació, l'import a abonar s'ha d'actualitzar amb el nou valor de l'impost aplicable a la data del pagament.

En el cas de persones jurídiques, preguem que tinguin en consideració que l'impost i el tipus impositiu indicat en aquestes condicions econòmiques es veurà modificat en facturar-lo si vostè, als nostres efectes, no consta amb domicili fiscal al mateix territori on es presta aquest servei.

Si es dona el cas que s'ha de facturar amb alguna excepció a l'impost general, ha de contactar amb conexion.es@edistribucion.com.

TIPUS DOCUMENT Projecte	EXPEDIENT GESUR 173/2023	DOCUMENT
ALTRES DADES Codi de verificació: 15251122012505070715 Data d'emissió: 22/07/2024 07:59:47	TIPUS / SUBTIPUS Expedients de Gestió Urbanística Projectes d'urbanització i recepció d'obres	

e-distribución

El termini previst d'execució dels treballs és de **80** dies hàbils, a comptar un cop es disposin dels permisos i de les autoritzacions administratives necessàries i finalitzada la seva instal·lació d'enllaç per a la connexió.

Quan rebem el pagament anteriorment indicat, emetrem la factura a nom de **E-SET SERVEIS D'ENGINYERIA SLP²** i procedirem a realitzar els tràmits i treballs necessaris per a la connexió.

Quedem a la seva disposició per a qualsevol aclariment en el nostre Servei d'Assistència Tècnica en el telèfon 900 920 959, o a través del correu electrònic conexiones.edistribucion@enel.com. Així mateix, en la nostra pàgina web www.edistribucion.com, podrà obtenir major informació.

Aquesta comunicació anul·la i substitueix a les que poguéss haver rebut anteriorment relatives al mateix subministrament.

Moltes gràcies

EDISTRIBUCIÓN Redes Digitales S.L. Unipersonal

Operaciones Comerciales

Conexiones



- CVE 15251122012505070715 Validar autenticitat en <https://serveis.reus.cat/cve>

² Si vostè és Administració Pública, previ a l'acceptació d'aquestes condicions tècniques i econòmiques haurà de comunicar-nos els codis DIR3 (Oficina Gestora, Oficina Comptable, Unitat Tramitadora i, opcionalment, Expedient) que, obligatòriament, necessita la factura que emetrem al seu nom.

Cas que la factura hagi d'emetre's a nom d'una altra persona (física o jurídica), serà necessari que previ al pagament, ens envii l'autorització de pagament i facturació a conexiones.edistribucion@enel.com, utilitzant el model disponible en www.edistribucion.com apartat Connexions a la Xarxa, Desitges descarregar els formularis per a enviar-los per correu electrònic?, o sol·licitant-ho a conexiones.edistribucion@enel.com.

TIPUS DOCUMENT Projecte	EXPEDIENT GESUR 173/2023	DOCUMENT
ALTRES DADES Codi de verificació: 15251122012505070715 Data d'emissió: 22/07/2024 07:59:47	TIPUS / SUBTIPUS Expedients de Gestió Urbanística Projectes d'urbanització i recepció d'obres	



DETALL DEL PRESSUPOST

Aquest pressupost inclou únicament els treballs d'adequació, reforç o reforma a realitzar en la xarxa elèctrica de e-distribución.

No inclou les noves xarxes elèctriques que han de construir-se des de la nostra xarxa per a atendre la seva sol·licitud de desviament d'instal·lacions. Serà necessari que sol·liciti un pressupost d'aquests treballs a un instal·lador autoritzat.

Treballs d'adequació d'instal·lacions existents:	32.665,75 €
Drets de supervisió 3:	609,14 €
Suma parcial:	33.274,89 €
IVA/IGIC/IPSI en vigor ⁴ (21%):	6.987,73 €
Total import :	40.262,62 €

De conformitat amb el que es disposa el RD 1048/13, els treballs que afecten instal·lacions de la xarxa de distribució en servei hauran de ser realitzats en tot cas per aquesta empresa distribuïdora, en la seva condició de propietari d'aquestes xarxes i per raons de seguretat, fiabilitat i qualitat del subministrament, sent el seu cost a càrrec del sol·licitant.

- CVE 15251122012505070715 Validar autenticitat en <https://serveis.reus.cat/cve>

³ Els drets de supervisió indicats es calculen en funció de les instal·lacions previstes i per la seva primera supervisió.

⁴ Import total calculat amb l'impost general vigent, a data d'emissió d'aquestes condicions econòmiques, del territori on es presta aquest servei.

Si es produeix una variació, l'import a abonar s'ha d'actualitzar amb el nou valor de l'impost aplicable a la data del pagament.

En el cas de persones jurídiques, preguem que tinguin en consideració que l'impost i el tipus impositiu indicat en aquestes condicions econòmiques es veurà modificat en facturar-lo si vostè, als nostres efectes, no consta amb domicili fiscal al mateix territori on es presta aquest servei.

Si es dona el cas que s'ha de facturar amb alguna excepció a l'impost general, ha de contactar amb conexiones.edistribucion@enel.com.

TIPUS DOCUMENT Projecte	EXPEDIENT GESUR 173/2023	DOCUMENT
ALTRES DADES Codi de verificació: 15251122012505070715 Data d'emissió: 22/07/2024 07:59:47	TIPUS / SUBTIPUS Expedients de Gestió Urbanística Projectes d'urbanització i recepció d'obres	



DESGLÒS DEL PRESSUPOST

CÀRRECS IMPUTABLES AL CLIENT

Treballs d'adequació d' instal·lacions existents

Unitats.	Preu Unitat (€)	Descripció	Càrrec*	Total
2	86,46 €	CANDADO 50*8, APARAMENTA EXTERIOR MT	I	172,92 €
2	107,04 €	DESCONEXIÓN DE ACOMETIDAS AÉREAS DE BT	I	214,07 €
1	1.778,98 €	6710764 ANTIES FIBRA AIS ANC 1,5 A 1,7M	I	1.778,98 €
1	440,47 €	TAXES	I	440,47 €
6	7,30 €	TENDIDO BAJO TUBO BT >50 MM2	I	43,77 €
1	78,50 €	CONJUNTO POLIM AMARRE < 180	I	78,50 €
6	3,89 €	TENDIDO SIMPLE MT	I	23,36 €
1	155,08 €	PAT APOYO MT/BT ZONA NORMAL	I	155,08 €
1	164,06 €	ANULAR CONVERSION AERO-SUBT. BT	I	164,06 €
3	108,86 €	TRATAMIENTO DE APOYOS DE HORMIGON	I	326,59 €
110	7,04 €	DESMONTAJE TRENZADO Y HERRAJES POR PARED	I	774,77 €
1	1.384,86 €	PROYECTES	I	1.384,86 €
1	5,71 €	6701271 RÓTULO IDENT CD FECSA ENDESA	I	5,71 €
3	355,84 €	DESMONTAJE POSTE HORMIGON BT	I	1.067,51 €
2	49,08 €	NORMAL. LINEA CAMBIO APOYO BT	I	98,15 €
2	579,69 €	EXPLORACION E INFORME DIAGNOSTICO CSMT	I	1.159,38 €
2	124,01 €	DESMONTAJE POSTE DE MADERA MT	I	248,02 €
2	15,52 €	6700140 PICA LISA PUESTA TIERRA-2M 15D	I	31,05 €
1	-8.869,10 €	VALOR VNAL TRAF0 400KVA B1B2 217	I	-8.869,10 €
3	180,10 €	CATA LOCALIZACION SERVICIOS	I	540,31 €
2	909,32 €	MONT AP HORMIGON BT HASTA 800 DAN INCL	I	1.818,63 €
3	61,43 €	DESMONT TODO TIPO APARAMENTA EN CT/CTI	I	184,28 €
2	0,35 €	6701261 RÓTULO SALIDA DE BT	I	0,71 €
3	14,62 €	DEPOSITO CONTROLADO APOYOS DE HORMIGON	I	43,85 €
1	368,55 €	COORDINACION, VERIFICACION Y PRUEBAS	I	368,55 €
11	145,68 €	TRATAMIENTO APOYOS DE MADERA CREOSOTADA	I	1.602,49 €
4	6,96 €	EMPALME ENTRONQUE BT (1 Fase)	I	27,82 €
1	157,66 €	PROGR BD REMOTA TELECONTROL Y CCONTROL	I	157,66 €
22	5,48 €	TENDIDO TRENZADO BT SOBRE APOYO	I	120,58 €
1	92,14 €	DESMONTAJE DE TODO TIPO DE PUERTA	I	92,14 €
2	155,08 €	PAT APOYO MT/BT ZONA NORMAL	I	310,16 €
1	1.850,00 €	LEGALITZACIO	I	1.850,00 €
3	6,60 €	CONECTOR ENTRONQUE LINEA AEREA MT (1 Fas	I	19,81 €
20	0,62 €	DESMONTAJE CABLE MT/BT CUALQUIER SECCION	I	12,35 €

- CVE 15251122012505070715 Validar autenticitat en <https://serveis.reus.cat/cve>

TIPUS DOCUMENT Projecte	EXPEDIENT GESUR 173/2023	DOCUMENT
ALTRES DADES Codi de verificació: 15251122012505070715 Data d'emissió: 22/07/2024 07:59:47	TIPUS / SUBTIPUS Expedients de Gestió Urbanística Projectes d'urbanització i recepció d'obres	

e-distribución

6	6,60 €	FUSIBLE ENTRONQUE BT	I	39,61 €
1	218,75 €	EMPALME C SUB MT (SIN CAMBIO TECNOLOGÍA)	I	218,75 €
3	1,79 €	6701294 RÓTULO MAN INT CELDA PREF 4 NÚM	I	5,37 €
1,5	105,25 €	DEMOLICION Y REPOSICION PANOT/BALDOSA	I	157,87 €
3	19,44 €	EXC Y REPOSICION EN TIERRA HASTA COTA 0	I	58,33 €
2	6,26 €	TENDIDO CIRCUITO SUP. 56 E INF. 180	I	12,52 €
1	139,03 €	INFORME DE CRUCES Y PARALELISMOS	I	139,03 €
1	1.167,50 €	EXECUCIÓ	I	1.167,50 €
1	473,34 €	PERMISOS	I	473,34 €
3	38,17 €	RETIRO CONTINUO TIERRAS	I	114,50 €
1	139,03 €	INFORME DE CRUCES Y PARALELISMOS	I	139,03 €
6	72,68 €	ZANJA TIPO B	I	436,06 €
730	2,34 €	DESMONTAJE TRENZADO SOBRE APOYOS	I	1.710,83 €
148	3,14 €	DESMONTAJE CONDUCTOR BT CONV EN APOYO	I	464,34 €
2	85,08 €	PUESTA EN SERVICIO NUEVA SALIDA RED BT	I	170,15 €
2	145,68 €	TRATAMIENTO APOYOS DE MADERA CREOSOTADA	I	291,36 €
12	15,66 €	TENDIDO TRENZADO BT SOBRE PARED	I	187,94 €
5	15,52 €	6700140 PICA LISA PUESTA TIERRA-2M 15D	I	77,62 €
8	5,36 €	CONECTOR ENTRONQUE AÉREO DERIV BT (1 F)	I	42,84 €
1	157,95 €	RETENSAR VANO EXISTENTE MT	I	157,95 €
1	198,94 €	INST ANTIESCALO DE CHAPA O FIBRA MT/BT	I	198,94 €
1	198,82 €	ANULAR CONVERSION AERO-SUBT. MT	I	198,82 €
130	3,65 €	DESMONTAJE CIRCUITO HASTA 56 INCLUSIVE	I	475,02 €
12	16,28 €	TEND Y FIJACIÓN CIRC SOBRE APOYO CONV MT	I	195,35 €
1	46,07 €	DESPLAZAR CONCENTRADOR REFORMA CT	I	46,07 €
1	5,93 €	COLOCACION PLACA INDICATIVA	I	5,93 €
1	2.156,14 €	MONT CONVERSION AEREO-SUB MT 1C CON TUBO	I	2.156,14 €
679,13	1,05 €	DESMONTAJE KG HIERRO APOYO METALICO	I	710,23 €
66	1,05 €	MONTAJE ARMADO SEMICRUCETA (POR KG)	I	69,02 €
11	97,39 €	DESMONTAJE POSTE DE MADERA BT	I	1.071,24 €
4	54,56 €	AMARRE BT CUALQ TIPO AP/PALOM/POSTECILLO	I	218,23 €
2	66,31 €	ADAPTAR ACOM EXISTENTE A NUEVA RED TRENZ	I	132,63 €
1528,5	2,61 €	MONT AP CELOSIA 7.000 DAN Y SUP (POR KG)	I	3.986,63 €
6	38,17 €	RETIRO CONTINUO TIERRAS	I	228,99 €
8	46,07 €	DESMONT VARILLA ARRANQUE CIRC (3 FASES)	I	368,52 €
3	61,49 €	ZANJA TIPO C	I	184,46 €
1	194,44 €	PLANO "AS BUILT" RED SUBT MT/BT <15M	I	194,44 €
1	194,44 €	PLANO "AS BUILT" RED SUBT MT/BT <15M	I	194,44 €
1	1.987,02 €	Telecontrol (Comunicacions)	I	1.987,02 €
1	340,50 €	DESMONTAJE TRAFOS SIN ACCESO DIRECTO	I	340,50 €

- CVE 15251122012505070715 Validar autenticitat en <https://serveis.reus.cat/cve>

TIPUS DOCUMENT Projecte	EXPEDIENT GESUR 173/2023	DOCUMENT
ALTRES DADES Codi de verificació: 15251122012505070715 Data d'emissió: 22/07/2024 07:59:47	TIPUS / SUBTIPUS Expedients de Gestió Urbanística Projectes d'urbanització i recepció d'obres	

e-distribución

2	429,23 €	CONVERSIÓN AEREO SUBTERRANEA BT	I	858,46 €
3	180,10 €	CATA LOCALIZACION SERVICIOS	I	540,31 €
1	604,12 €	PAT APOYO CON ANILLO DIFUSOR	I	604,12 €
3	52,73 €	DESM PALOM/POSTECILLO C-SOPLETE O SIERRA	I	158,19 €
1	50,12 €	DESMONTAJE ZANCAS	I	50,12 €
12	6,09 €	CABLE CU RV 0,6/1 KV 1X50 MM2	I	73,03 €
3	24,54 €	AISLADOR POLIMERIC CS70EB 170/1250-1150	I	73,63 €
6	3,18 €	CONDUCTOR 94-AL1/22-ST1A(COD.ANT.LA-110)	I	19,05 €
2	421,99 €	POSTE HORMIGON HV630R11 ETU-6703B	I	843,97 €
2	99,02 €	SEMICRUCETA 1,75M ZONA A o B APOYO>4500d	I	198,05 €
3	45,39 €	PARARRAYOS:POM/25/10 ETU-6505	I	136,16 €
3	67,95 €	CANDADO 50*5, APARAMENTA INTERIOR MT	I	203,86 €
3	43,02 €	TERMINAL EXT MONO FRIO 18/30KV150-240MM2	I	129,05 €
36	7,50 €	CABLE AISL.RED.PANT. AI 18/30KV 1X240MM2	I	269,89 €
9	66,16 €	EMPALME MONOB FRIO 18/30KV 150 A 240MM2	I	595,46 €
22	11,40 €	CABLE CU 1X 50 DESNUDO. CL.2	I	250,87 €
1	2.086,84 €	APOYO METÁLICO C 7000 14 ZONA A ó B	I	2.086,84 €
4	6,09 €	CABLE CU RV 0,6/1 KV 1X50 MM2	I	24,34 €
12	6,27 €	CABLE RZ 0,6/1 KV 3X150 AL/80 ALM	I	75,30 €
		TOTAL		32.665,75 €

CÀRRECS IMPUTABLES AL CLIENT

DSIC

Unitats.	Preu Unitat (€)	Descripció	Càrrec*	Total
1	609,14 €	Derechos de Supervisión de Instalaciones Cedidas	I	609,14 €
		TOTAL		609,14 €

- CVE 15251122012505070715 Validar autenticitat en <https://serveis.reus.cat/cve>

TIPUS DOCUMENT Projecte	EXPEDIENT GESUR 173/2023	DOCUMENT
ALTRES DADES Codi de verificació: 15251122012505070715 Data d'emissió: 22/07/2024 07:59:47	TIPUS / SUBTIPUS Expedients de Gestió Urbanística Projectes d'urbanització i recepció d'obres	



CÀRRECS NO IMPUTABLES AL CLIENT

Entroncament: sols material (Mà d'obra a càrrec e-distribución).

Unitats.	Descripció	Càrrec*
1	IDENTIFICACION Y CORTE CABLE BT	N
2	IDENTIFICACION Y CORTE CABLE MT	N
1	CONEXION DERIVACION DIRECTA	N
2	CONEXION A RED TRENZADA BT	N
1	MANIOBRA Y CREACION Z.P. MT, 1 PAREJA	N
1	EMPALME TERMORRETRACTIL CIRC BT CULQ SEC	N
1	COLOC CARTELERIA (AVISOS) TRABAJO PROGR	N
2	EMPALME C SUB MT (SIN CAMBIO TECNOLOGÍA)	N

*I: (Imputable) part de l'obra que executa l'empresa distribuïdora a càrrec del client.

N: (No imputable) part de l'obra que executa l'empresa distribuïdora al seu càrrec.

C: (Càrrec client): part de l'obra que executa el client segons acord.

Nota: totes les quantitats figuren en euros i sense impostos vigents.

TIPUS DOCUMENT Projecte	EXPEDIENT GESUR 173/2023	DOCUMENT
ALTRES DADES Codi de verificació: 15251122012505070715 Data d'emissió: 22/07/2024 07:59:47	TIPUS / SUBTIPUS Expedients de Gestió Urbanística Projectes d'urbanització i recepció d'obres	

e-distribución

PLEC DE CONDICIONS TÈCNIQUES

Treballs de reforç, adequació o reforma d'instal·lacions de la xarxa existent en servei

Els treballs inclosos en aquest apartat, que suposen actuacions sobre instal·lacions ja existents en servei, d'acord amb la legislació vigent, seran realitzats directament per l'empresa distribuïdora propietària de les xarxes, per raons de seguretat, fiabilitat i qualitat del subministrament.

Adequació del punt de connexió.
 Desmuntatge de LAMT per pals de fusta.
 Desmantellar CT existent.
 Substitució de suport actual C-12-300 més conversió A/S per nou suport tipus C-14-7000 més conversió A/S.
 Retibar vànol MT.
 Desmuntatge de LABT's xarxa trenada i convencional.
 Desmuntatge de pals de fusta, suports de formigó.
 Nous suports de formigó HAV 11/630 més conversió A/S segons plànol adjunt.
 Retibar vànols existents BT.

Entroncament i connexió de les noves instal·lacions a la xarxa existent

L'operació serà realitzada a càrrec d'aquesta empresa distribuïdora.

El cost dels materials utilitzats en aquesta operació, sobre la base de la legislació vigent, serà a càrrec del client.

Treballs necessaris per a la nova extensió de xarxa

Comprenen les noves instal·lacions de xarxa a construir entre el punt de connexió de la xarxa existent i el punt de lliurament (CT, CDU, CS+CPM), a càrrec del client.

Nova LSMT doble circuit, amb cable RH5Z1 3x1x240mm² Al 18/30kV, entre els punts de connexió i nou CT.
 Nou CT prefabricat 400KVAs B1B2 telemandat, amb cel·les d'E/S, protecció i quadre BT 4 sortides.
 Noves LSBT amb cable XZ1 3x1x240+1x150mm² Al des del nou CBT fins als punts de connexió.
 Instal·lació de noves CDU i CS+CPM per alimentar els subministraments existents.

En cas de requerir treballs de nova extensió de xarxa haurà de sol·licitar la seva execució a un instal·lador autoritzat i gestionar la cessió de les mateixes a EDISTRIBUCIÓN Xarxes Digitals S.L. Unipersonal segons s'indica en l'annex "TRÀMITS NECESSARIS PER A L'EXECUCIÓ DE LES INSTAL·LACIONS D'EXTENSIÓ PEL CLIENT I CESSIÓ" inclòs en la present comunicació.

TIPUS DOCUMENT Projecte	EXPEDIENT GESUR 173/2023	DOCUMENT
ALTRES DADES Codi de verificació: 15251122012505070715 Data d'emissió: 22/07/2024 07:59:47	TIPUS / SUBTIPUS Expedients de Gestió Urbanística Projectes d'urbanització i recepció d'obres	

e-distribución

TRÀMITS NECESSARIS PER A L'EXECUCIÓ DE LES INSTAL·LACIONS D'EXTENSIÓ I CESSIÓ:

Vostè com a sol·licitant ha optat per encarregar la construcció de les instal·lacions de nova extensió de xarxa elèctrica a una empresa legalment autoritzada (aliena a e-distribución), que hauran de ser cedides posteriorment a la Companyia Distribuïdora (Empresa Titular) a través del telèfon 900 920 959 o al mail conexiones.edistribucion@enel.com

Amb aquesta acceptació la tramitació administrativa, el projecte elèctric i l'obtenció dels permisos i autoritzacions administratives necessaris per a poder executar les instal·lacions de nova extensió requerides per al subministrament elèctric, seran responsabilitat del sol·licitant.

La tramitació s'iniciarà amb la redacció del projecte elèctric, que haurà de ser remès per mail a conexiones.edistribucion@enel.com per a procedir a la seva revisió per part dels nostres Serveis Tècnics, que emetrà un informe d'Ajustat o No ajustat a la normativa vigent.

Qualsevol variació de les previsions del projecte durant l'execució haurà de ser comunicada a la Companyia Distribuïdora (Empresa Titular) adreçant-se al correu electrònic anterior o trucant al 900 920 959. Si al plec de condicions tècniques i econòmiques remès, es defineix la necessitat de construir un centre de distribució, el projecte elèctric haurà d'incloure el nou centre de distribució amb les línies de mitja tensió que l'alimentaran.

Previ a l'inici de l'execució de l'obra de la nova extensió de xarxa elèctrica serà necessari coordinar-se amb la Companyia Distribuïdora (Empresa Titular), aportant tots els permisos i autoritzacions, concretant les corresponents fites de supervisió i conciliant l'execució de la nova extensió amb la dels treballs reservats a la Distribuïdora.

En aquells casos on sigui necessària una nova estació transformadora, caldrà tenir una especial atenció a les fites de supervisió prèvies al muntatge per a poder validar les característiques del local i els detalls constructius per assegurar el compliment de les especificacions.

Una vegada finalitzades les obres i emesos els Certificats de Direcció i Finalització d'obra de la instal·lació i plànols acotats de tota la instal·lació de distribució construïda juntament amb el projecte executiu i permisos de l'administració i/o particulars afectats, les instal·lacions efectuades hauran de cedir-se a la Companyia Distribuïdora (Empresa Titular) que es responsabilitzarà des d'aquest moment a la seva operació i manteniment, segons el document signat com a conveni de cessió d'instal·lacions, projectes i permisos.

En aquells casos on s'hagin executat instal·lacions de tensió superior a 1 kV serà necessari que la Companyia Distribuïdora (Empresa Titular) gestioni la legalització de les instal·lacions de distribució corresponents entrant l'expedient a l'Administració d'Indústria corresponent, sol·licitant Acta de Posada en Servei. Una vegada concedida es programarà l'energització de la nova xarxa de distribució que permetrà donar tensió a les seves instal·lacions.

TIPUS DOCUMENT Projecte	EXPEDIENT GESUR 173/2023	DOCUMENT
ALTRES DADES Codi de verificació: 15251122012505070715 Data d'emissió: 22/07/2024 07:59:47	TIPUS / SUBTIPUS Expedients de Gestió Urbanística Projectes d'urbanització i recepció d'obres	



CONDICIONS PARTICULARS DE L'ESTUDI TÈCNIC

Estudi condicionat a l'obtenció dels permisos municipals i particulars.

Els permisos particulars necessaris per dur a terme les feines descrites a l'estudi tècnic seran gestionats pel sol·licitant i caldrà informar-ho a conexiones.edistribucion@enel.com. Una vegada s'hagi acceptat el pressupost, se li enviarà el model de permís a retornar complimentat i signat pels particulars afectats.

En cas de no obtenir-se els esmentats permisos, ens ho haurà de comunicar mitjançant la mateixa bústia i s'estudiarà una solució alternativa que podria suposar unes despeses addicionals.

El client ha de reservar un espai accessible des de domini públic, al límit de la zona pública/privada i amb accés independent i accessible les 24h per a la ubicació del centre de transformació. En conseqüència, haurà de signar un document de cessió de terreny amb e-Distribución Redes Digitales S.L.U..

En aquestes condicions tècniques i econòmiques, no està pressupostada l'adaptació de la xarxa privada a la nova ubicació de l'escomesa. Aquests treballs els haurà de realitzar un instal·lador de la seva elecció i aniran a càrrec del sol·licitant. També hauran d'aportar els CIE oportuns per a la justificació de la legalització dels canvis efectuats sobre la xarxa privada de cada afectat.

El client construirà un nínxol al límit entre la zona pública/privada, amb accés directe 24h i espai per a poder instal·lar la caixa de protecció i mesura (CPM MF4) i la caixa de seccionament (CS), segons normativa vigent. La instal·lació de la CPM anirà sempre a càrrec de client. Agraïrem que, un cop preparada la instal·lació d'enllaç, ho comuniqui a conexiones.edistribucion@enel.com adjuntant les fotografies corresponents (arqueta i tubs visibles si s'escau).

El client construirà un nínxol al límit entre la zona pública/privada, amb accés directe 24h i espai per a poder instal·lar la caixa de distribució urbana (CDU) i la caixa de protecció i mesura (CPM), segons normativa vigent. La instal·lació de la CPM anirà sempre a càrrec de client. Agraïrem que, un cop preparada la instal·lació d'enllaç, ho comuniqui a conexiones.edistribucion@enel.com adjuntant les fotografies corresponents (arqueta i tubs visibles si s'escau).

TIPUS DOCUMENT Projecte	EXPEDIENT GESUR 173/2023	DOCUMENT
ALTRES DADES Codi de verificació: 15251122012505070715 Data d'emissió: 22/07/2024 07:59:47	TIPUS / SUBTIPUS Expedients de Gestió Urbanística Projectes d'urbanització i recepció d'obres	

DOCUMENT D'AUTORITZACIÓ DE PAGAMENT

En/Na (nombre del administrador empresa principal sol·licitante del suministro o servicio)

 amb NIF..... actuant com administrador i/o apoderat de (nombre empresa principal sol·licitante)....., amb CIF..... i domicili social a (dirección social empresa principal)....., municipi de

Telèfon de contacte: Direcció email:

Encarrega i autoritza:

A (empresa, ingeniería o representante), amb CIF..... i domicili social a, municipi de

Persona de contacte:
 Telèfon de contacte: Direcció email:

A realitzar davant E-Distribución Redes Digitales S.L.Unipersonal:

El pagament de la sol·licitud de (Nuevo Suministro/Ampliación/Servicios de red), inclosa l'emissió al seu nom de les factures que e-distribución hagi de generar corresponents a la execució de les instal·lacions precises per atendre el subministrament sol·licitat, amb les següents característiques al punt que s'indica,

Direcció del subministrament.....
 Municipi:
 Potència:kW.

Petició de subministrament nº:

Import a Pagar.....

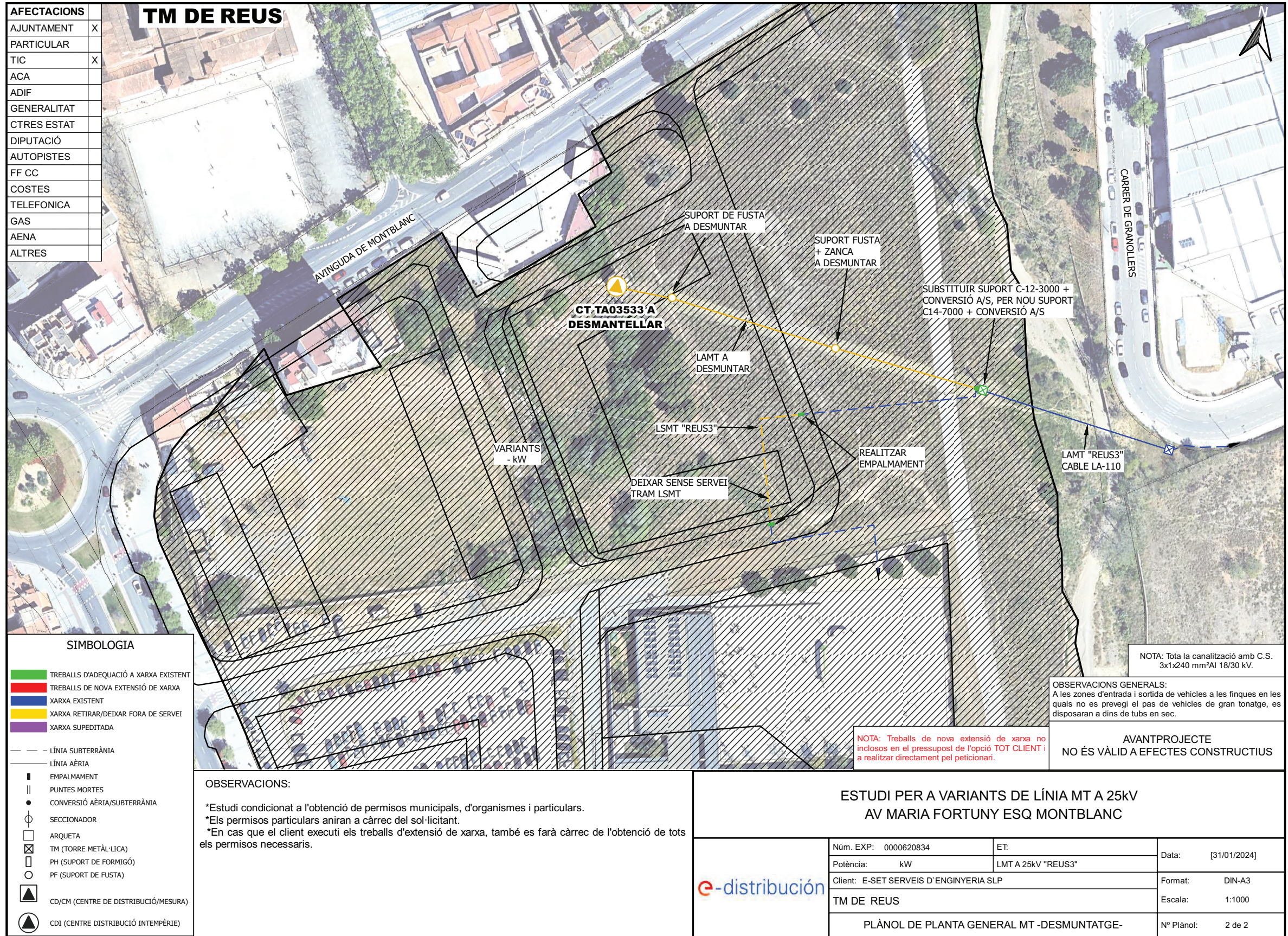
Data de l'autorització:

Signatura de l'administrador/apoderat empresa principal

PROTECCIÓ DE DADES – L'informem que EDISTRIBUCIÓN Redes Digitales S.L. Unipersonal és la responsable del tractament de les dades personals que es necessiten recavar per a la gestió de la sol·licitud de nou subministrament/servei i que està legitimada a tractar les seves dades per a complir amb les obligacions legals que estableixi la normativa del sector elèctric a cada moment o, si escau, per a l'execució del contracte.

Les dades personals que ens faciliti no es cediran a tercers, llevat d'obligació legal. Tanmateix, podran tenir accés a les mateixes els proveïdors de serveis que EDISTRIBUCIÓN Redes Digitales S.L. Unipersonal contracti o pugui contractar i que tinguin la condició d'encarregats del tractament, alguns dels quals poden estar localitzats fora de l'Espai Econòmic Europeu. Li recordem que pot exercir els seus drets d'accés, rectificació, cancel·lació, oposició, portabilitat, així com qualsevol altre que estableixi la normativa en vigor a cada moment. Si desitja ampliar la informació, premi en el següent enllaç www.edistribucion.com

TIPUS DOCUMENT Projecte	EXPEDIENT GESUR 173/2023	DOCUMENT
ALTRES DADES Codi de verificació: 15251122012505070715 Data d'emissió: 22/07/2024 07:59:47	TIPUS / SUBTIPUS Expedients de Gestió Urbanística Projectes d'urbanització i recepció d'obres	



AFECCIONS	
AJUNTAMENT	X
PARTICULAR	
TIC	X
ACA	
ADIF	
GENERALITAT	
CTRES ESTAT	
DIPUTACIÓ	
AUTOPISTES	
FF CC	
COSTES	
TELEFONICA	
GAS	
AENA	
ALTRES	

SIMBOLOGIA	
	TREBALLS D'ADEQUACIÓ A XARXA EXISTENT
	TREBALLS DE NOVA EXTENSIÓ DE XARXA
	XARXA EXISTENT
	XARXA RETIRAR/DEIXAR FORA DE SERVEI
	XARXA SUPEDITADA
	LÍNIA SUBTERRÀNIA
	LÍNIA AÈRIA
	EMPALMAMENT
	PUNTES MORTES
	CONVERSIÓ AÈRIA/SUBTERRÀNIA
	SECCIONADOR
	ARQUETA
	TM (TORRE METÀL·LICA)
	PH (SUPORT DE FORMIGÓ)
	PF (SUPORT DE FUSTA)
	CD/CM (CENTRE DE DISTRIBUCIÓ/MESURA)
	CDI (CENTRE DISTRIBUCIÓ INTEMPÈRIE)

OBSERVACIONS:

- *Estudi condicionat a l'obtenció de permisos municipals, d'organismes i particulars.
- *Els permisos particulars aniran a càrrec del sol·licitant.
- *En cas que el client executi els treballs d'extensió de xarxa, també es farà càrrec de l'obtenció de tots els permisos necessaris.

NOTA: Treballs de nova extensió de xarxa no inclosos en el pressupost de l'opció TOT CLIENT i a realitzar directament pel peticionari.

NOTA: Tota la canalització amb C.S. 3x1x240 mm²Al 18/30 kV.

OBSERVACIONS GENERALS:
A les zones d'entrada i sortida de vehicles a les finques en les quals no es prevegi el pas de vehicles de gran tonatge, es disposaran a dins de tubs en sec.

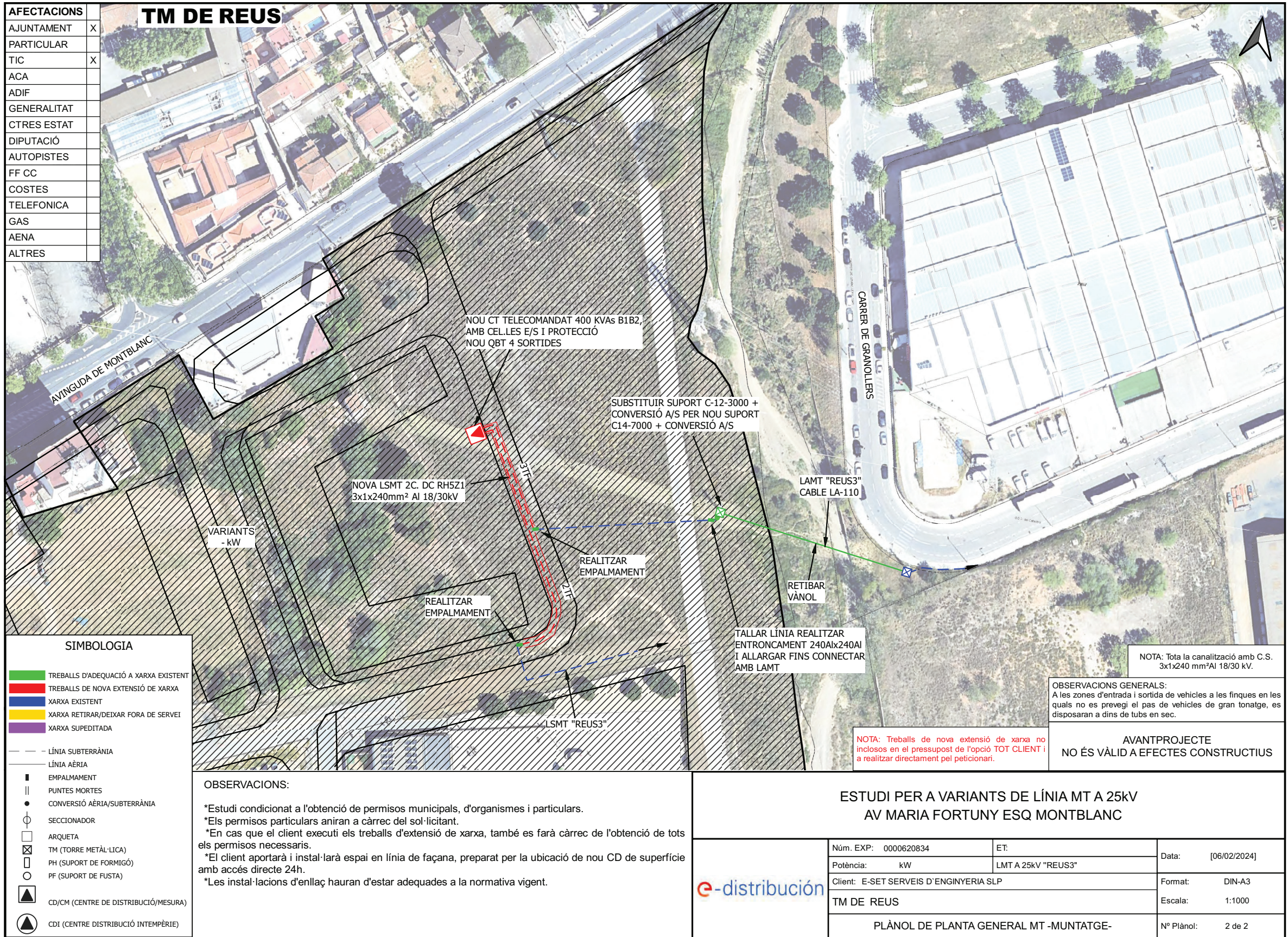
AVANTPROJECTE
NO ÉS VÀLID A EFECTES CONSTRUCTIUS

ESTUDI PER A VARIANTS DE LÍNIA MT A 25KV AV MARIA FORTUNY ESQ MONTBLANC		
Núm. EXP: 0000620834	ET:	Data: [31/01/2024]
Potència: kW	LMT A 25kV "REUS3"	
Client: E-SET SERVEIS D'ENGINYERIA SLP		Format: DIN-A3
TM DE REUS		Escala: 1:1000
PLÀNOL DE PLANTA GENERAL MT -DESMUNTATGE-		Nº Plànol: 2 de 2

- CVE 15251122012505070715 Validar autenticitat en https://serveis.reus.cat/cve

arxii: CTS234976.qgz

TIPUS DOCUMENT Projecte	EXPEDIENT GESUR 173/2023	DOCUMENT
ALTRES DADES Codi de verificació: 15251122012505070715 Data d'emissió: 22/07/2024 07:59:47	TIPUS / SUBTIPUS Expedients de Gestió Urbanística Projectes d'urbanització i recepció d'obres	



AFECTACIONS	
AJUNTAMENT	X
PARTICULAR	
TIC	X
ACA	
ADIF	
GENERALITAT	
CTRES ESTAT	
DIPUTACIÓ	
AUTOPISTES	
FF CC	
COSTES	
TELEFONICA	
GAS	
AENA	
ALTRES	

SIMBOLOGIA	
	TREBALLS D'ADEQUACIÓ A XARXA EXISTENT
	TREBALLS DE NOVA EXTENSIÓ DE XARXA
	XARXA EXISTENT
	XARXA RETIRAR/DEIXAR FORA DE SERVEI
	XARXA SUPEDITADA
	LÍNIA SUBTERRÀNIA
	LÍNIA AÈRIA
	EMPALMAMENT
	PUNTES MORTES
	CONVERSIÓ AÈRIA/SUBTERRÀNIA
	SECCIONADOR
	ARQUETA
	TM (TORRE METÀL·LICA)
	PH (SUPORT DE FORMIGÓ)
	PF (SUPORT DE FUSTA)
	CD/CM (CENTRE DE DISTRIBUCIÓ/MESURA)
	CDI (CENTRE DISTRIBUCIÓ INTÈMPÈRIE)

OBSERVACIONS:

- *Estudi condicionat a l'obtenció de permisos municipals, d'organismes i particulars.
- *Els permisos particulars aniran a càrrec del sol·licitant.
- *En cas que el client executi els treballs d'extensió de xarxa, també es farà càrrec de l'obtenció de tots els permisos necessaris.
- *El client aportarà i instal·larà espai en línia de façana, preparat per la ubicació de nou CD de superfície amb accés directe 24h.
- *Les instal·lacions d'enllaç hauran d'estar adequades a la normativa vigent.

ESTUDI PER A VARIANTS DE LÍNIA MT A 25kV AV MARIA FORTUNY ESQ MONTBLANC				
Núm. EXP:	0000620834	ET:	LMT A 25kV "REUS3"	
Potència:	kW	Data:	[06/02/2024]	
Client:	E-SET SERVEIS D'ENGINYERIA SLP		Format:	DIN-A3
TM DE REUS		Escala:	1:1000	
PLÀNOL DE PLANTA GENERAL MT -MUNTATGE-			Nº Plànol:	2 de 2

- CVE 15251122012505070715 Validar autenticitat en <https://serveis.reus.cat/cve>

arxlii: CTS234976.qgz

