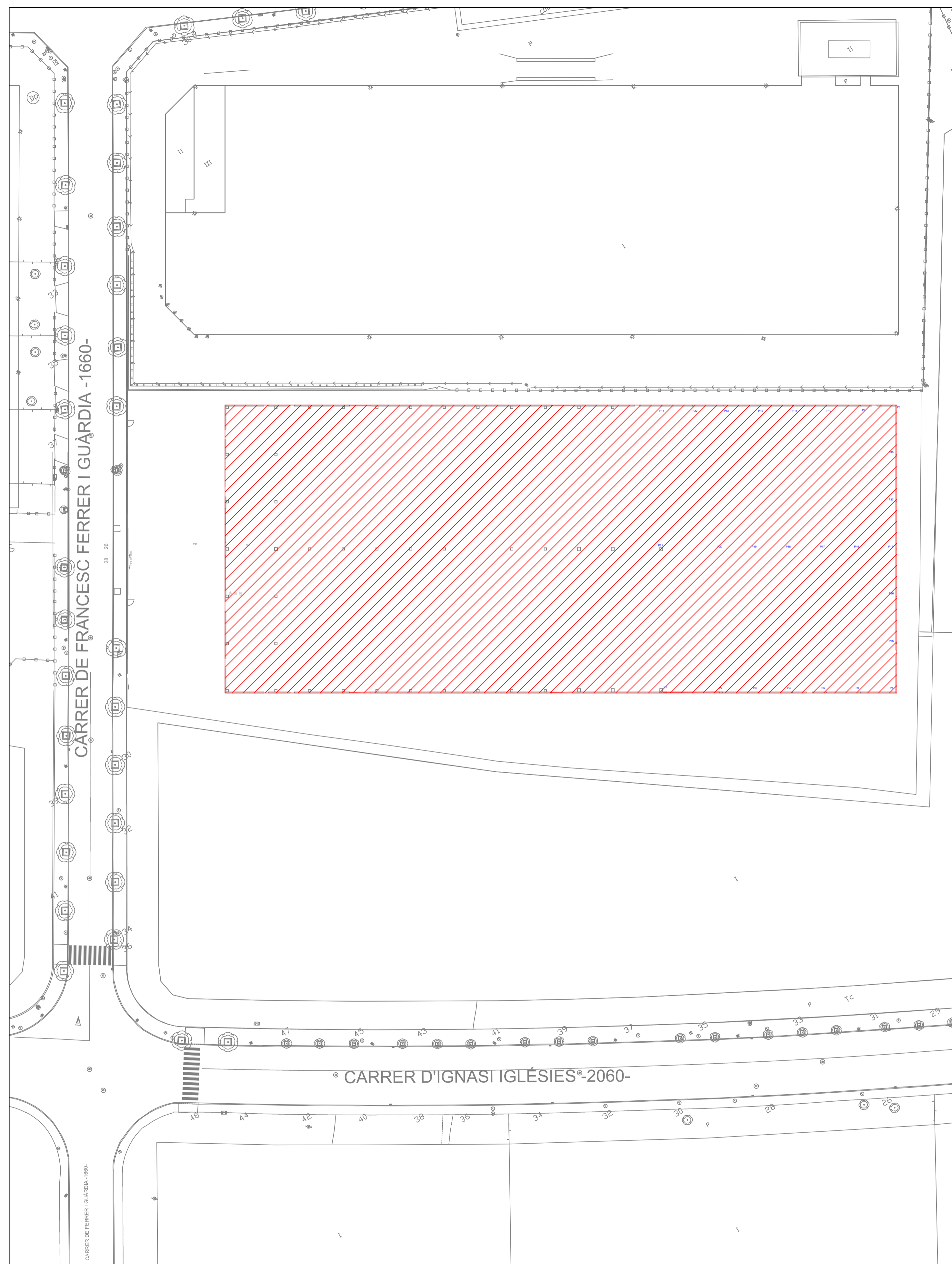


SITUACIÓ I (sense escala)



SITUACIÓ II (sense escala)



EMPLAÇAMENT (1:500 / 1:1000)

 ESTABLIMENT INDUSTRIAL


REV.	DETAILS REVISIO	DATA	FIRMA

COL.LABORADORS:

PROPIETAT:
PORT AVENTURA ENTERTAINMENT S.A.

REPRESENTANT PROPIETAT:

 **PGI**
Logistics & Industrial

 EUGENIO CORONAS DOMINGUEZ
Enginyer Industrial
Col·legiat N° 20379

VISAT

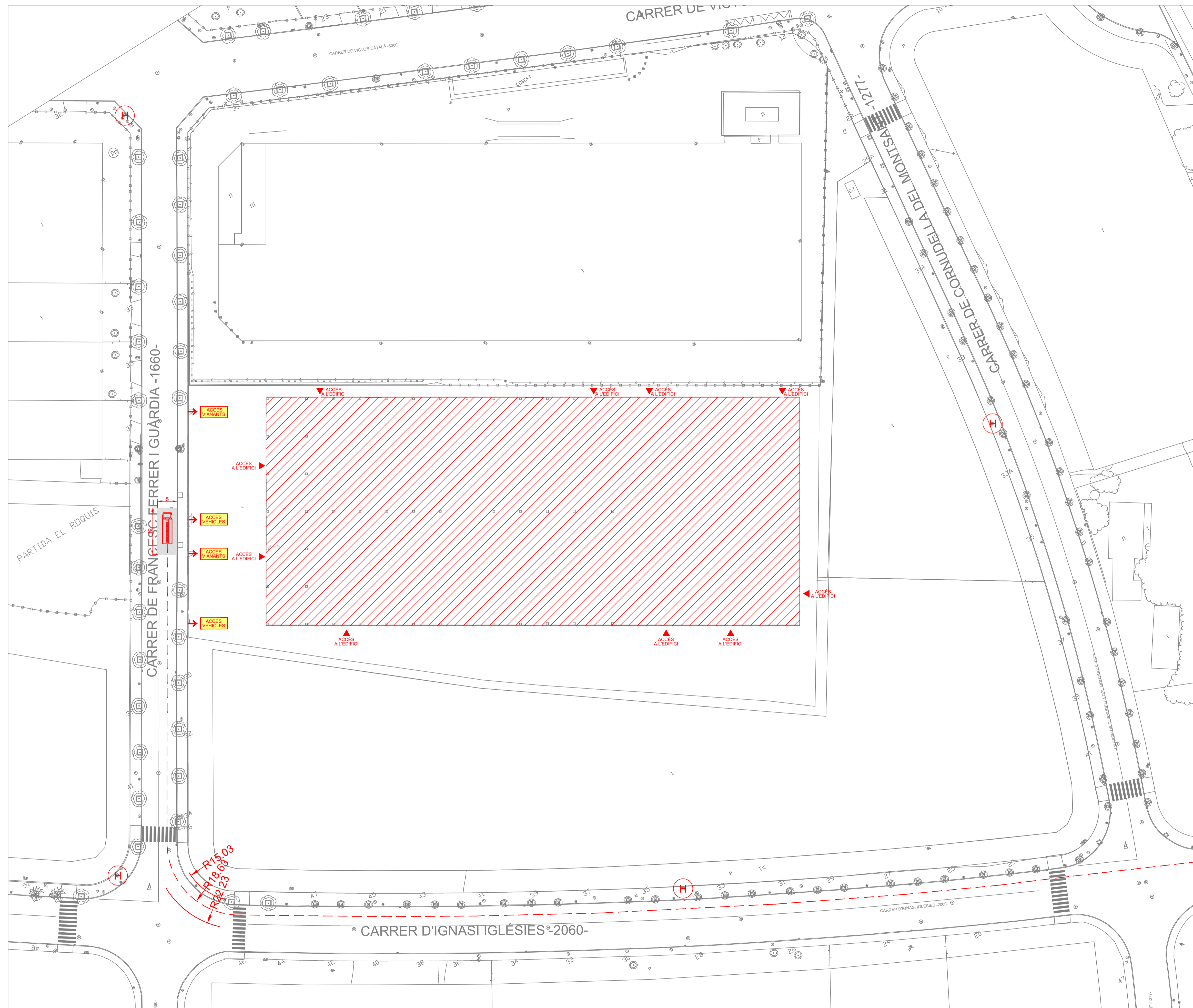
PROJECTE:
LLICÈNCIA AMBIENTAL PER A UNA BUGADERIA INDUSTRIAL

EMPLAÇAMENT:
C/FERRER I GUÀRDIA, NÚM. 26
43206 REUS

PLÀNOL:
SITUACIÓ I
EMPLAÇAMENT

ESCALA:
A1: N/A
A3: N/A

DATA: DESEMBRE 2023
N. ARXIU: 230353_SIT
NUM. PLÀNOL: PI.1.1



LLEGGENDA

ACCÉS BOMBERS.
HIDRANT.

VIALS D'APROXIMACIÓ

Amplada lliure	3,5 m
Alçada lliure o de galib	4,5 m
Capacitat portant del vial	20 kN/m2

Trams corbats delimitats per corona circular de radi 5,30 i 12,50. Amplada 7,20 metres

ESPAI DE MANIOBRA

Amplada mínima lliure	5 m
Alçada lliure	la de l'edifici
Separació del vehicle bombers segons alçada d'evacuació	≤15m → 23 m 15m<hs20m → 18 m >20m → 10 m
Separació del vehicle bombers segons alçada d'evacuació a Barcelona	hs20m → 15 m >20m → 10 m
Distància màxima fins als accessos	30 m
Pendent màxima	10%
Resistència al punzament	100 kN sobre 20 cm diàmetre

REV.	DETAJLS REVISIO	DATA	FIRMA

COL-LABORADORS:

PROPIETAT:
PORT AVENTURA ENTERTAINMENT S.A.

REPRESENTANT PROPIETAT:

PGI Logistics & Industrial

pgiengineering@pgiengineering.com
www.pgiengineering.com

EUGENIO CORONAS DOMINGUEZ
Enginyer Industrial
Col·legiat N° 20379

VISAT

PROJECTE:
LLICÈNCIA AMBIENTAL PER A UNA BUGADERIA INDUSTRIAL

EMPLAÇAMENT:
C/FERRER I GUÀRDIA, NÚM. 26
43206 REUS

PLÀNOL:
ACCÉS BOMBERS

ESCALA:
A1: N/A
A3: N/A

DATA:
DESEMBRE 2023

N. ARXIU:
230353_SIT

NUM. PLÀNOL:
PI.1.2

EMPLAÇAMENT (1:500 / 1:1000)

ESTABLIMENT INDUSTRIAL

REV.	DETALLS REVISIÓ	DATA	FIRMA

COL LABORADORS:

LLEENDA PROTECCIÓ PASSIVA

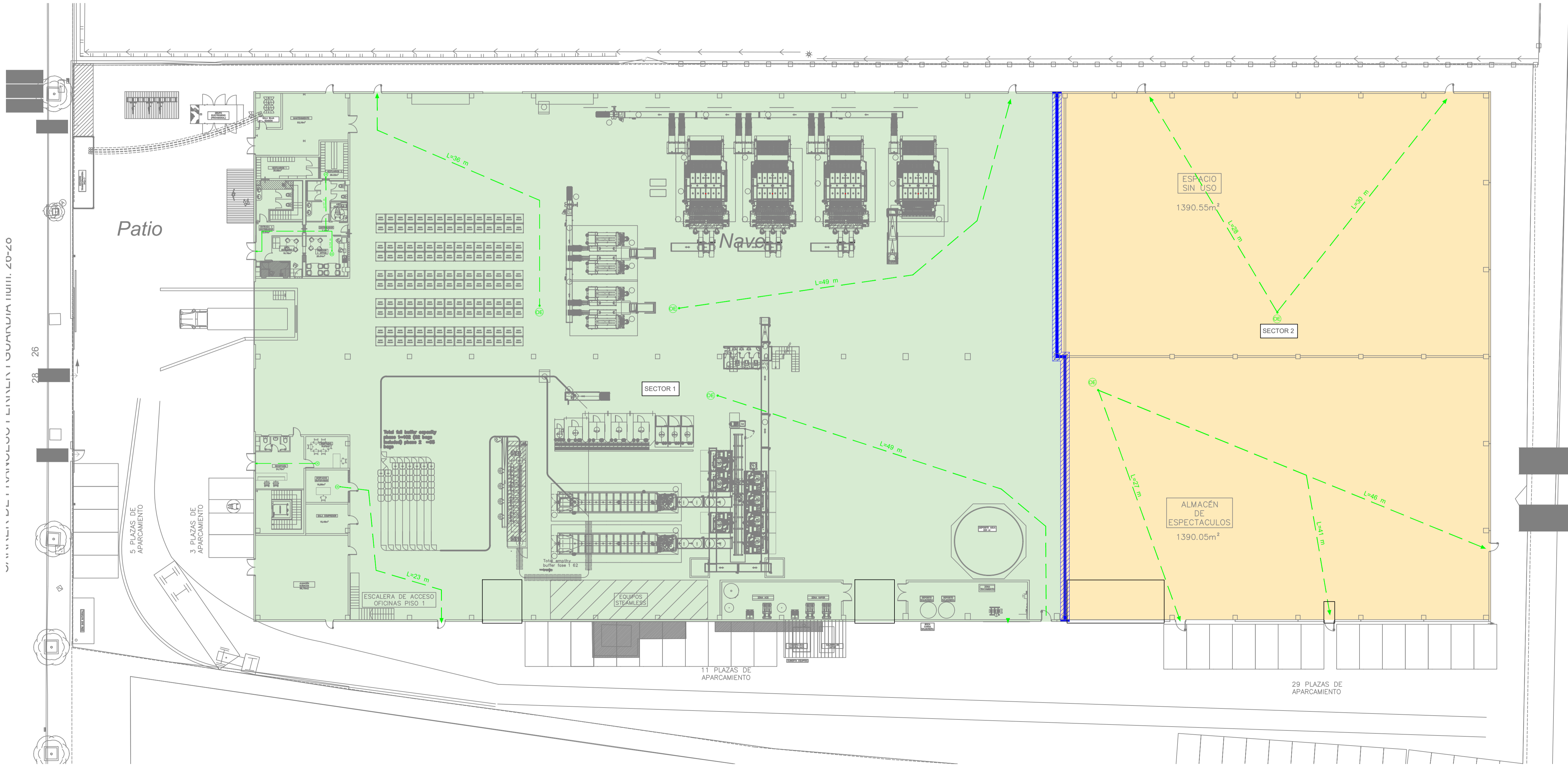
	EI-30 PARETS (REI-30 ELEMENTS PORTANTS).
	ORIGEN D'EVACUACIÓ.
	ALTERNATIVA D'EVACUACIÓ.
	SENTIT D'EVACUACIÓ.
	SORTIDA D'EMERGENCIA.
	EVACUACIÓ PLANTA. TOTAL EVACUACIÓ.
	BARRA ANTIPÀNIC.

COMPLIMENT S11-CTE PROPAGACIÓ INTERIOR

LA RESISTÈNCIA AL FOC ES MANTINDRÀ EN EL PUNTS EN ELS QUE ELS ELEMENTS COMPARTIMENTATS SÓN TRAVESSATS PER LES INSTAL·LACIONS (CABLES, CANONADES, CONDUCCIONS, CONDUCTES DE VENTILACIÓ), EXCEPTUANT LES PENETRACIONS AMB UNA SECCIÓ DE PAS INFERIOR A 50 cm². LA SECTORITZACIÓ ES REALITZARÀ SEGONS LES SEGÜENTS ALTERNATIVES:

-DISPOSANT D'UN ELEMENT QUE OBTURI LA SECCIÓ DEL PAS AMB UNA RESISTÈNCIA IGUAL QUE L'ELEMENT QUE TRAVESSA. INCLOU COMPORTES EI-I O BÉ DISPOSITIU INTUMESCENT EI-I.

-ELEMENTS PASSANTS AMB LA MATEIXA RESISTÈNCIA AL FOC QUE L'ELEMENT QUE TRAVESSA. INCLOU CONDUCTES EI-I, CAIXONS EI-I.



PROPIETAT:
PORT AVENTURA ENTERTAINMENT S.A.



REPRESENTANT PROPIETAT:

FIRMA

PGI Logistics & Industrial
pgiengineering@pgiengineering.com
www.pgiengineering.com

EUGENIO CORONAS DOMÍNGUEZ
Enginyer Industrial
Col·legiat Nº 20379

SIGNATURA

VISAT

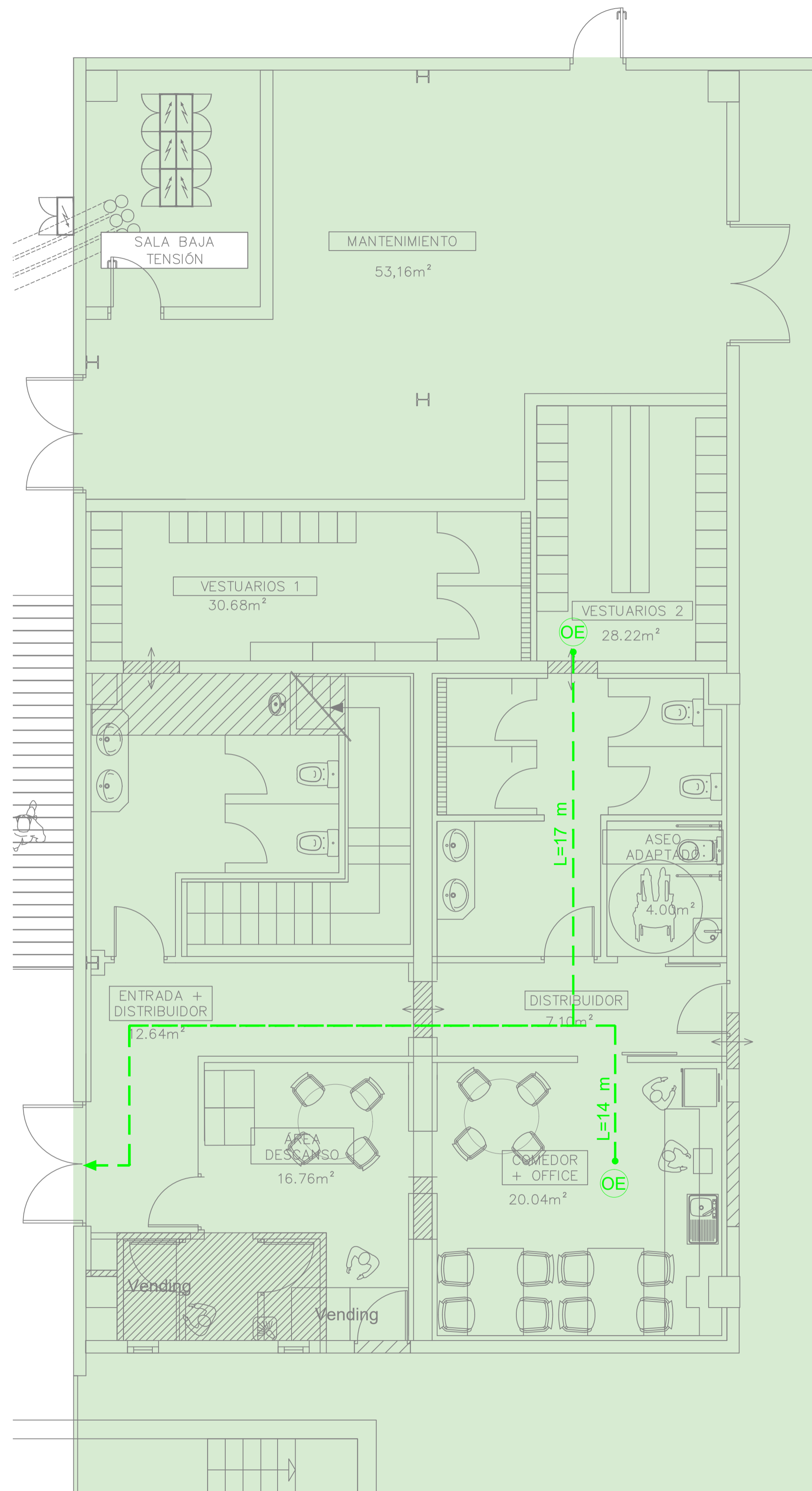
PROJECTE:
LLICÈNCIA AMBIENTAL PER A UNA BUGADERIA INDUSTRIAL

EMPLAÇAMENT:
C/FERRER I GUARDIA, NÚM. 26
43206 REUS

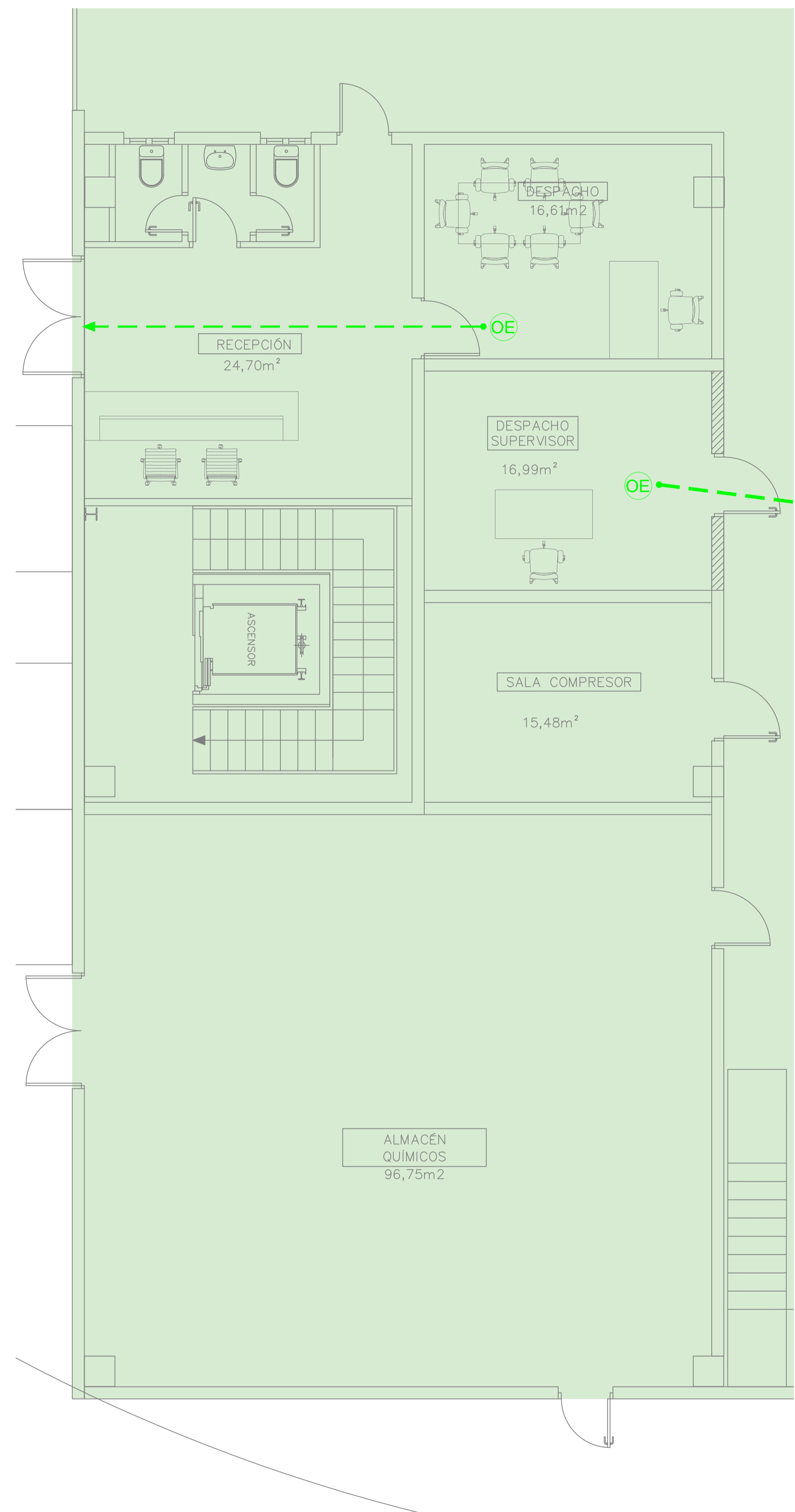
PLÀNOL:
PROTECCIÓ PASSIVA PLANTA GENERAL

ESCALA: A1: 1/250 DATA: DESEMBRE 2023
A3: 1/500 N. ARXIU: 230353_JSI

NUM. PLÀNOL:
PI.2.1



ESTAT INICIAL - ZONA 1



PROJECTE - ZONA 2

LLEGENDA PROTECCIÓ PASSIVA

- EI-30 PARETS (REI-30 ELEMENTS PORTANTS).
- ORIGEN D'EVACUACIÓ.
- ALTERNATIVA D'EVACUACIÓ.
- SENTIT D'EVACUACIÓ.
- SORTIDA D'EMERGÈNCIA.
- EVACUACIÓ PLANTA TOTAL EVACUACIÓ.
- BARRA ANTIPÀNIC.

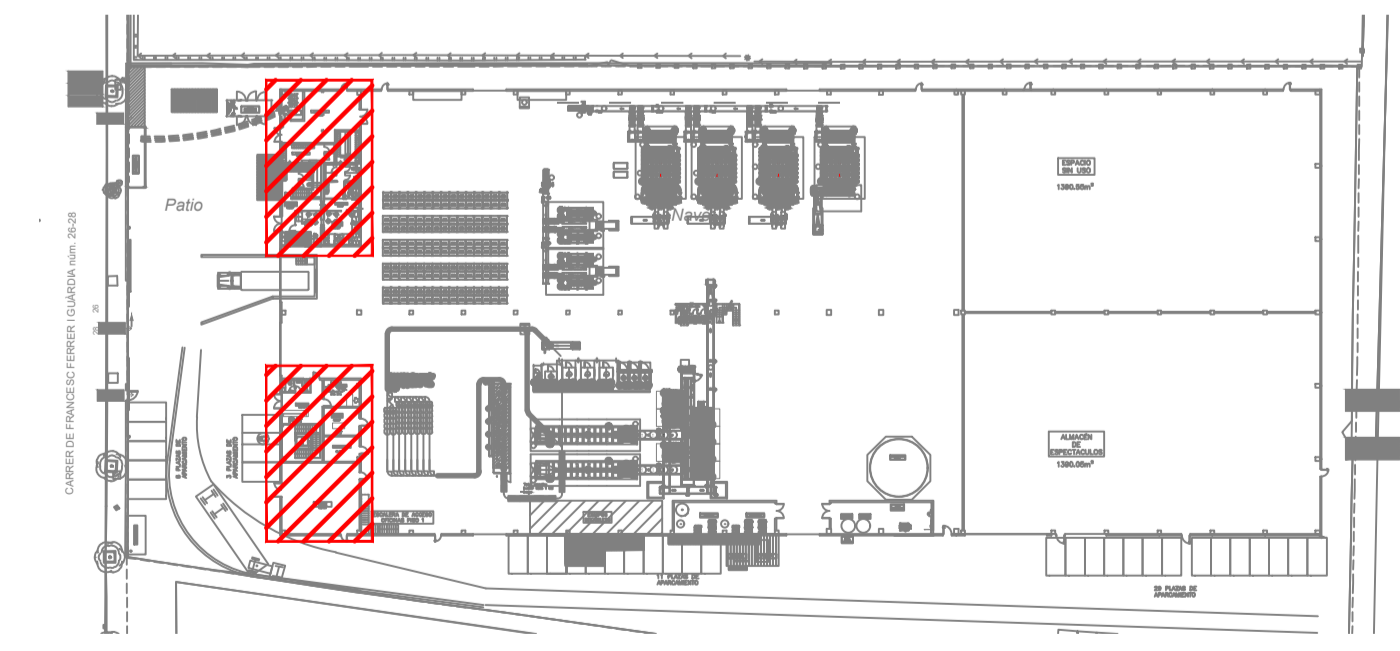
COMPLIMENT SI1-CTE PROPAGACIÓ INTERIOR

LA RESISTÈNCIA AL FOC ES MANTINDRÀ EN EL PUNTS EN ELS QUE ELS ELEMENTS COMPARTIMENTATS SÓN TRAVESSATS PER LES INSTAL·LACIONS (CABLES, CANONADES, CONDUCCIONS, CONDUCTES DE VENTILACIÓ), EXCEPTUANT LES PENETRACIONS AMB UNA SECCIÓ DE PAS INFERIOR A 50 cm². LA SECTORITZACIÓ ES REALITZARÀ SEGONS LES SEGÜENTS ALTERNATIVES:

- DISPOSANT D'UN ELEMENT QUE OBTURI LA SECCIÓ DEL PAS AMB UNA RESISTÈNCIA IGUAL QUE L'ELEMENT QUE TRAVESSA. INCLOU COMPORTES EI-I O BÉ DISPOSITIU INTUMESCENT EI-I.
- ELEMENTS PASSANTS AMB LA MATEIXA RESISTÈNCIA AL FOC QUE L'ELEMENT QUE TRAVESSA. INCLOU CONDUCTES EI-I, CAIXONS EI-I.

REV.	DETAJLS REVISIÓ	DATA	FIRMA

COL·LABORADORS:



ZONA D'OFICINES

PROPIETAT:
PORT AVENTURA ENTERTAINMENT S.A.

REPRESENTANT PROPIETAT:

PGI Logistics & Industrial
pgiengineering@pgiengineering.com
www.pgiengineering.com

EUGENIO CORONAS DOMÍNGUEZ
Enginyer Industrial
Col·legiat N° 20379

PROJECTE:
LLICÈNCIA AMBIENTAL PER A UNA BUGADERIA INDUSTRIAL

EMPLAÇAMENT:
C/FERRER I GUARDIA, NÚM. 26
43206 REUS

PLÀNOL:
PROTECCIÓ PASSIVA ZONA OFICINES

ESCALA:
A1: 1/50
A3: 1/100

DATA: DESEMBRE 2023
N. ARXIU: 230353_JSI

NUM. PLÀNOL:
PI.2.2

REV.	DETALLS REVISIÓ	DATA	FIRMA

COL·LABORADORS:

LLEGGENDA PROTECCIÓ PASSIVA

	EI-30 PARETS (REI-30 ELEMENTS PORTANTS).
	ORIGEN D'EVACUACIÓ.
	ALTERNATIVA D'EVACUACIÓ.
	SENTIT D'EVACUACIÓ.
	SORTIDA D'EMERGÈNCIA.
	EVACUACIÓ PLANTA. TOTAL EVACUACIÓ.
	BARRA ANTIPÀNIC.

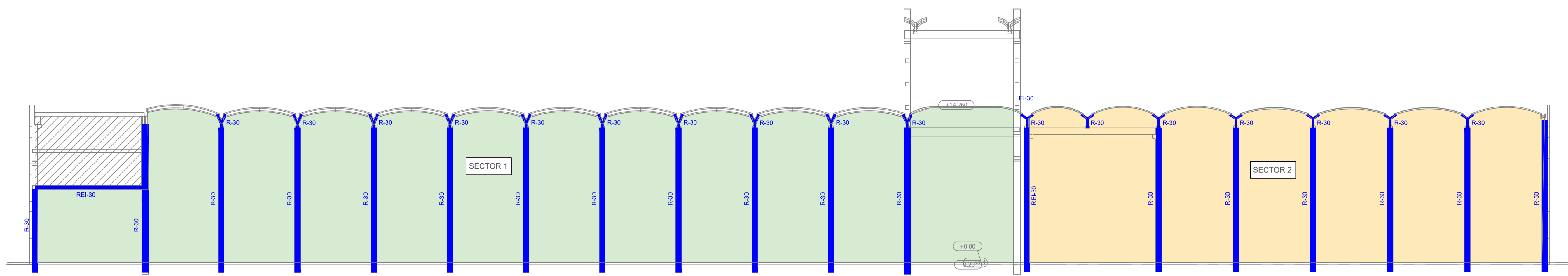
COMPLIMENT S11-CTE PROPAGACIÓ INTERIOR

LA RESISTÈNCIA AL FOC ES MANTINDRÀ EN ELS PUNTS EN ELS QUE ELS ELEMENTS COMPARTIMENTATS SÓN TRAVESSATS PER LES INSTAL·LACIONS (CABLES, CANONADES, CONDUCCIONS, CONDUCTES DE VENTILACIÓ), EXCEPTUANT LES PENETRACIONS AMB UNA SECCIÓ DE PAS INFERIOR A 50 cm². LA SECTORITZACIÓ ES REALITZARÀ SEGONS LES SEGÜENTS ALTERNATIVES:

- DISPOSANT D'UN ELEMENT QUE OBTURI LA SECCIÓ DEL PAS AMB UNA RESISTÈNCIA IGUAL QUE L'ELEMENT QUE TRAVESSA. INCLOU COMPORTES EI-I O BÉ DISPOSITIU INTUMESCENT EI-I.
- ELEMENTS PASSANTS AMB LA MATEIXA RESISTÈNCIA AL FOC QUE L'ELEMENT QUE TRAVESSA. INCLOU CONDUCTES EI-I, CAIXONS EI-I.



ESCALA:
A1 1:100
A3 1:200



ESCALA:
A1 1:200
A3 1:400

PROPIETAT:
PORT AVENTURA ENTERTAINMENT S.A.



REPRESENTANT PROPIETAT:

FIRMA

PGI Logistics & Industrial
pgiengineering@pgiengineering.com
www.pgiengineering.com

EUGENIO CORONAS DOMÍNGUEZ
Enginyer Industrial
Col·legiat N.º 20379

FIRMA
SIGNATURA

VISAT

PROJECTE:
LLICÈNCIA AMBIENTAL PER A UNA BUGADERIA INDUSTRIAL

EMPLAÇAMENT:
C/FERRER I GUARDIA, NÚM. 26
43206 REUS

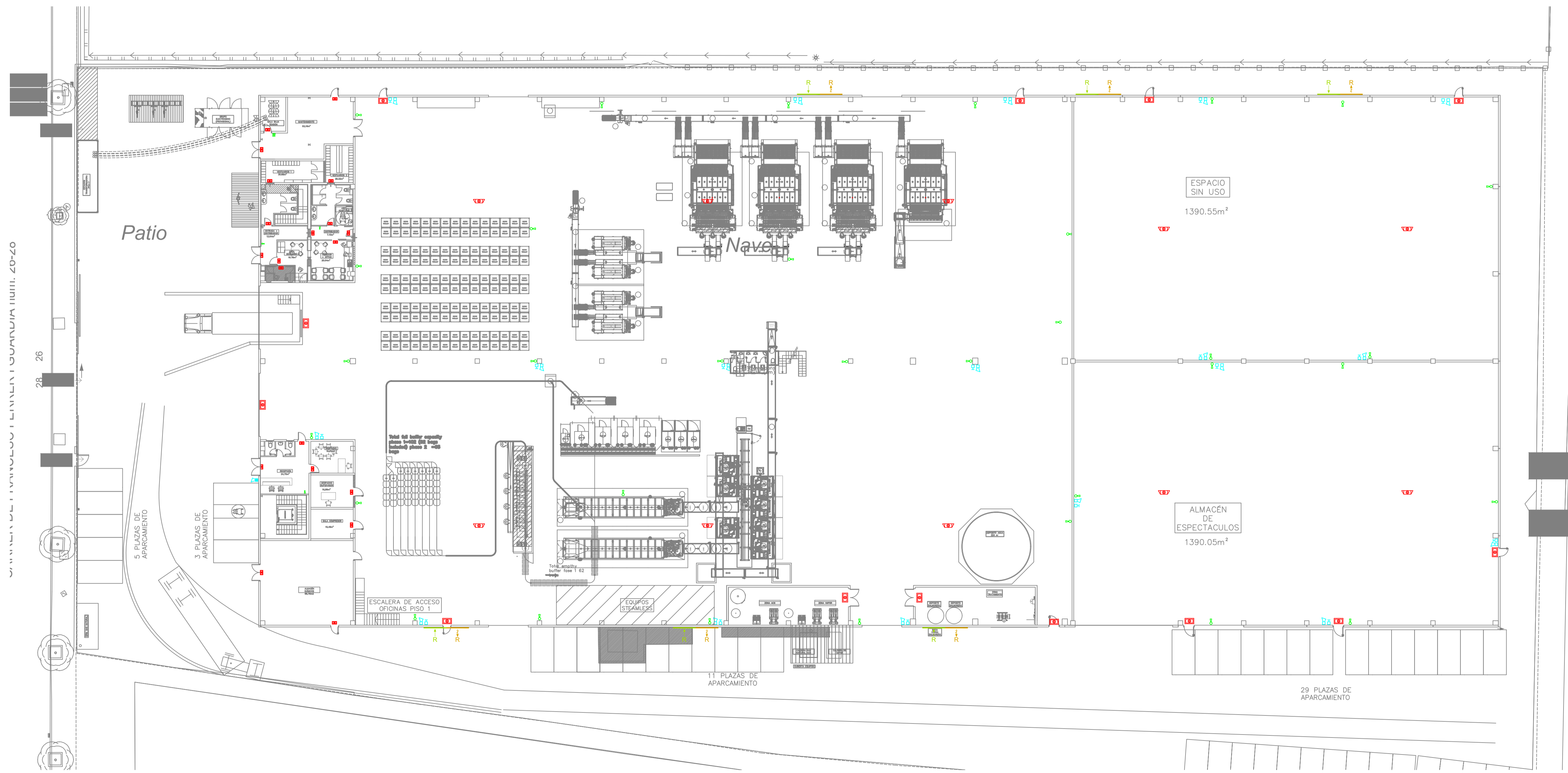
PLÀNOL:
PROTECCIÓ PASSIVA SECCIONS

ESCALA: A1: 1/200 A3: 1/400	DATA: DESEMBRE 2023 N. ARXIU: 230353_JS1
NUM. PLÀNOL: PI.2.3	

LLEGENDA PROTECCIÓ ACTIVA	
	LLUMINÀRIA D'EMERGENCIA.
	FOCUS D'EMERGENCIA.
	QUADRE ELÈCTRIC.
	POLSADOR MANUAL DIRECCIONABLE DE SUPERFÍCIE.
	SIRENA INTERIOR.
	SIRENA EXTERIOR.
	EXTINTOR DE POLS EFICÀCIA 21A-113B.
	EXTINTOR DE CO ₂ EFICÀCIA 34B.

REV.	DETAJLS REVISIÓ	DATA	FIRMA

COL. LABORADORS:



PROPIETAT:
PORT AVENTURA ENTERTAINMENT S.A.



REPRESENTANT PROPIETAT:

FIRMA

PGI Logistics & Industrial
pgiengineering@pgiengineering.com
www.pgiengineering.com

EUGENIO CORONAS DOMÍNGUEZ
Enginyer Industrial
Col·legiat N° 20379

SIGNATURA

VISAT

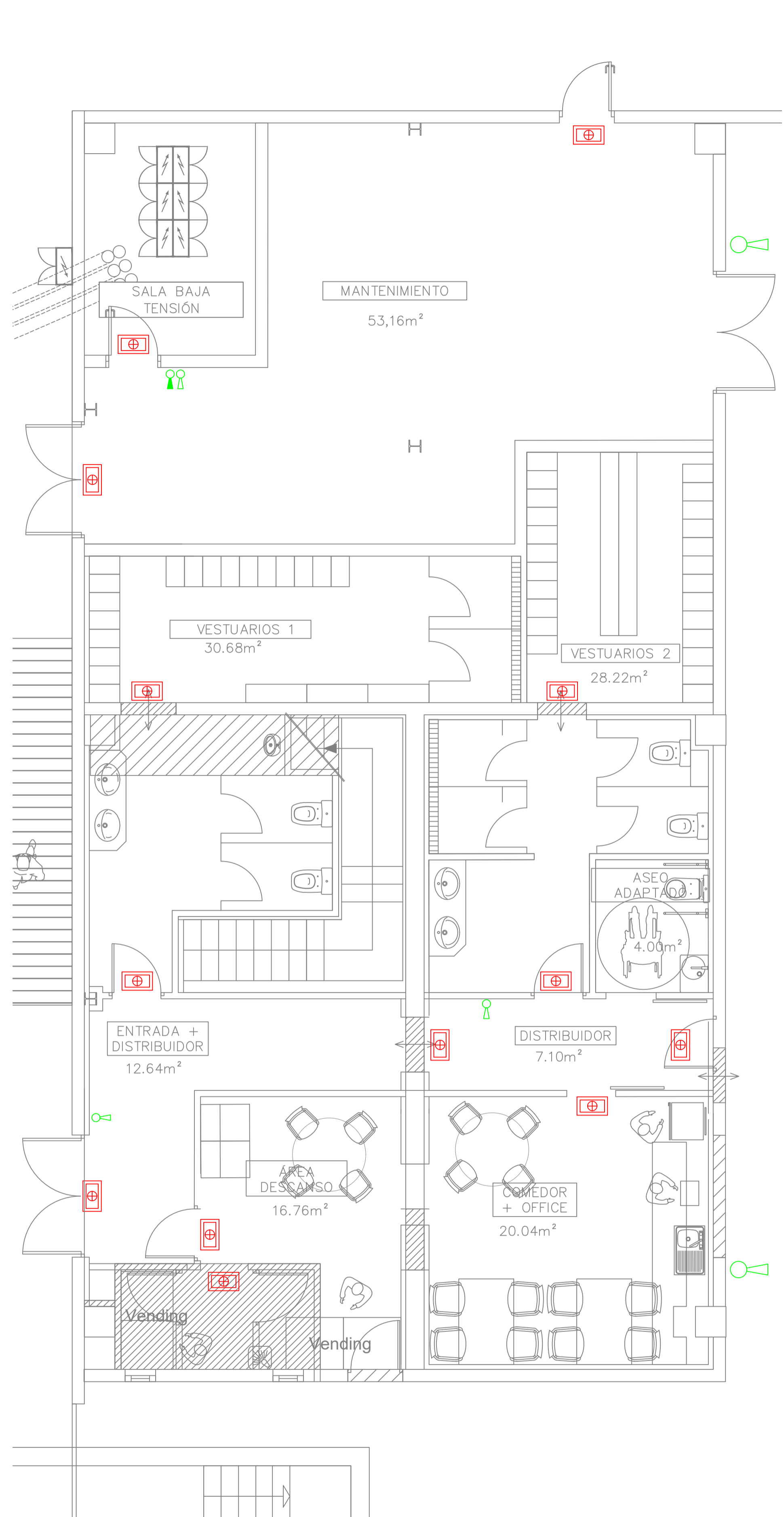
PROJECTE:
LLICÈNCIA AMBIENTAL PER A UNA BUGADERIA INDUSTRIAL

EMPLAÇAMENT:
C/FERRER I GUARDIA, NÚM. 26
43206 REUS

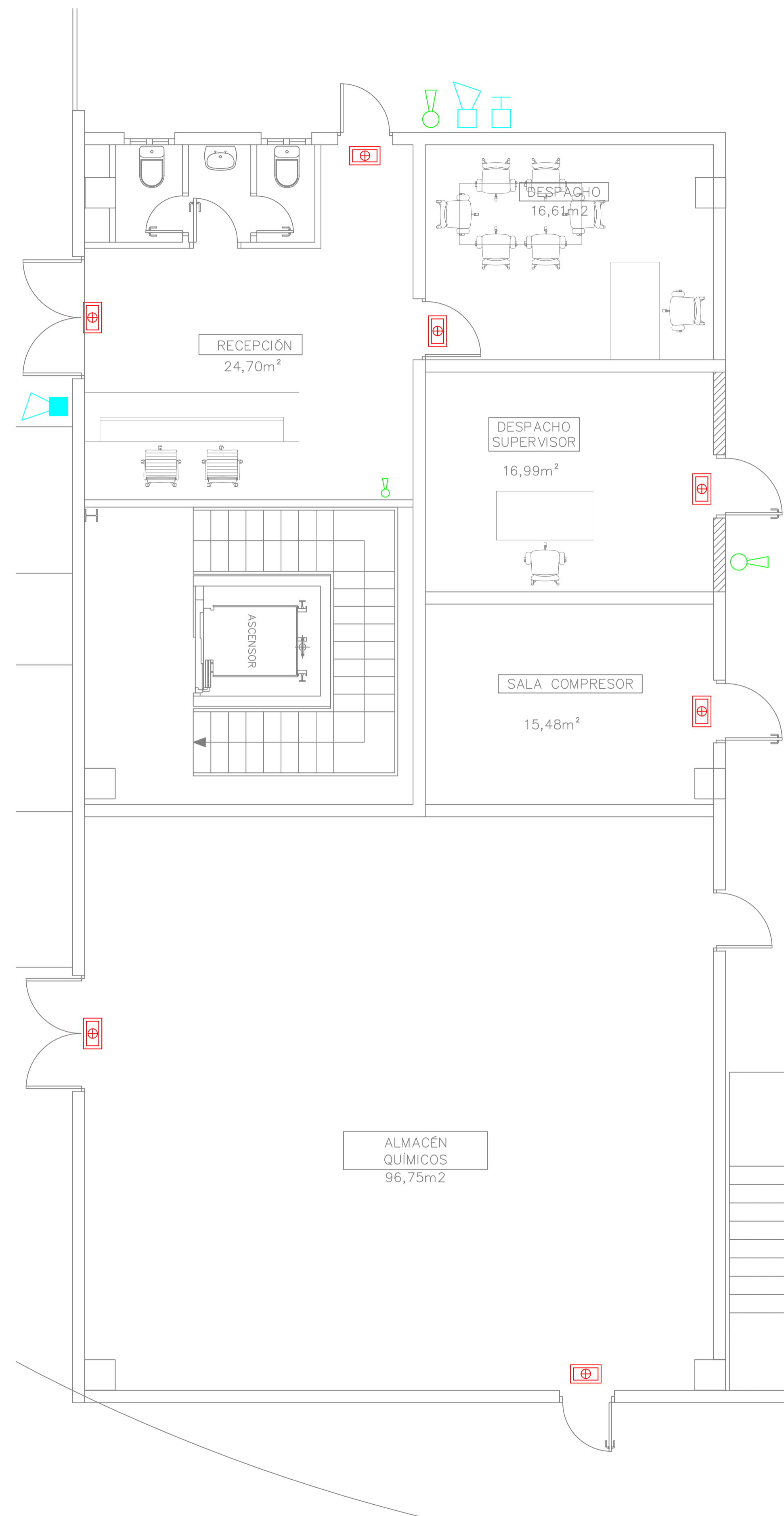
PLÀNOL:
PROTECCIÓ ACTIVA PLANTA GENERAL

ESCALA: A1: 1/250 DATA: DESEMBRE 2023
A3: 1/500 N. ARXIU: 230353_JS1

NUM. PLÀNOL:
PI.3.1



ESTAT INICIAL - ZONA 1



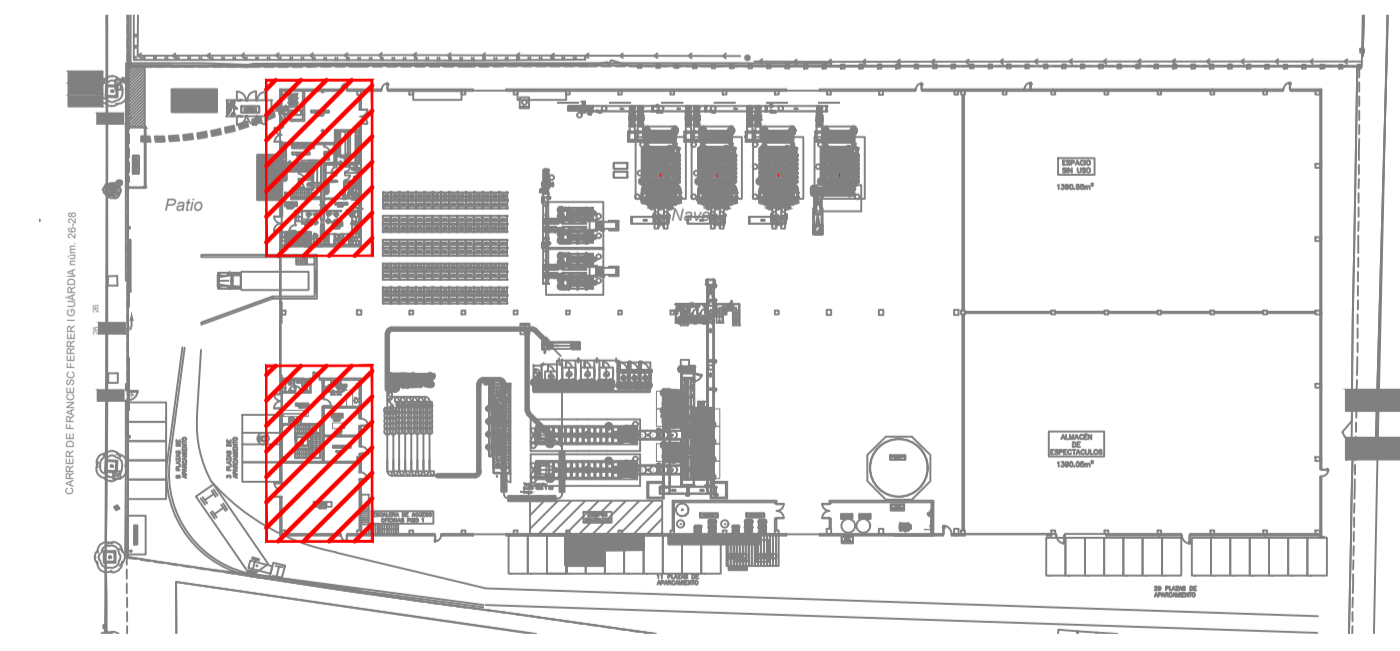
PROJECTE - ZONA 2

LLEGENDA PROTECCIÓ ACTIVA

	LLUMINÀRIA D'EMERGÈNCIA.
	FOCUS D'EMERGÈNCIA.
	QUADRE ELÈCTRIC.
	POLSADOR MANUAL DIRECCIONABLE DE SUPERFÍCIE.
	SIRENA INTERIOR.
	SIRENA EXTERIOR.
	EXTINTOR DE POLS EFICÀCIA 21A-113B.
	EXTINTOR DE CO ₂ EFICÀCIA 34B.

REV.	DETAJLS REVISIÓ	DATA	FIRMA

COL-LABORADORS:



ZONA D'OFICINES

PROPIETAT:
PORT AVENTURA ENTERTAINMENT S.A.

REPRESENTANT PROPIETAT:
FIRMA:

PGI Logistics & Industrial
pgiengineering@pgiengineering.com
www.pgiengineering.com

EUGENIO CORONAS DOMÍNGUEZ
Enginyer Industrial
Col·legiat N° 20379

VISAT:

PROJECTE:
LLICÈNCIA AMBIENTAL PER A UNA BUGADERIA INDUSTRIAL

EMPLAÇAMENT:
C/FERRER I GUARDIA, NÚM. 26
43206 REUS

PLÀNOL:
PROTECCIÓ ACTIVA ZONA OFICINES

ESCALA:
A1: 1/50
A3: 1/100

DATA: DESEMBRE 2023
N. ARXIU: 230353_JSJ

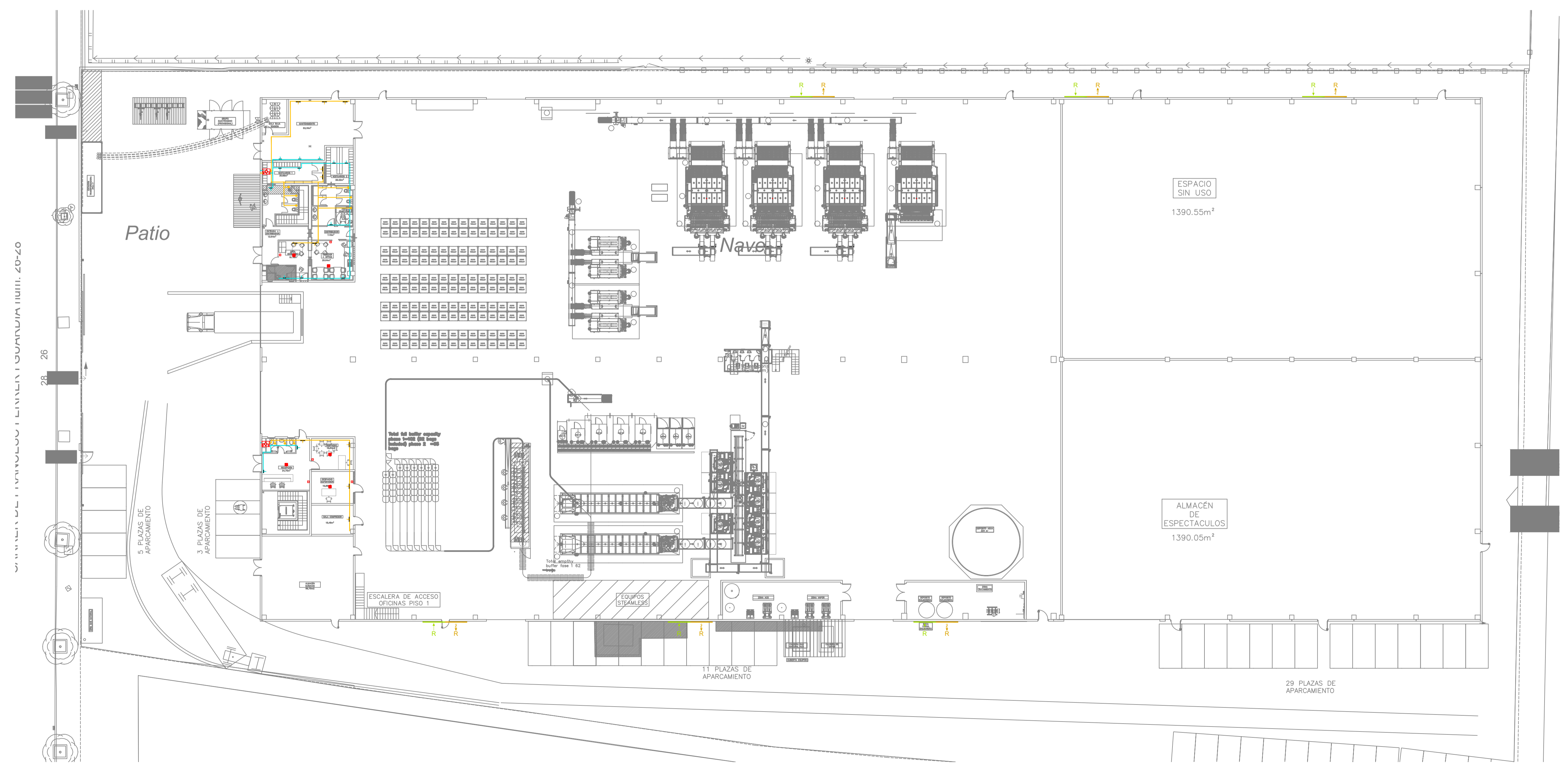
NUM. PLÀNOL:
PI.3.2

LLEGENDA DE CLIMATITZACIÓ I VENTILACIÓ

	RECUPERADOR
	CASSET.
	REIXA.
	BOCA D'EXTRACCIÓ DE BANYS.
	EXTRACCIÓ AIRE SENSE TRACTAR.
	APORTACIÓ AIRE SENSE TRACTAR.
	EXTRACCIÓ AIRE PRIMARI.
	APORTACIÓ AIRE PRIMARI.
	TERMÒSTAT.

REV.	DETTALLS REVISIÓ	DATA	FIRMA

COL. LABORADORS:



PROPIETAT:
PORT AVENTURA ENTERTAINMENT S.A.

REPRESENTANT PROPIETAT:

PGI Logistics & Industrial
pgiengineering@pgiengineering.com
www.pgiengineering.com

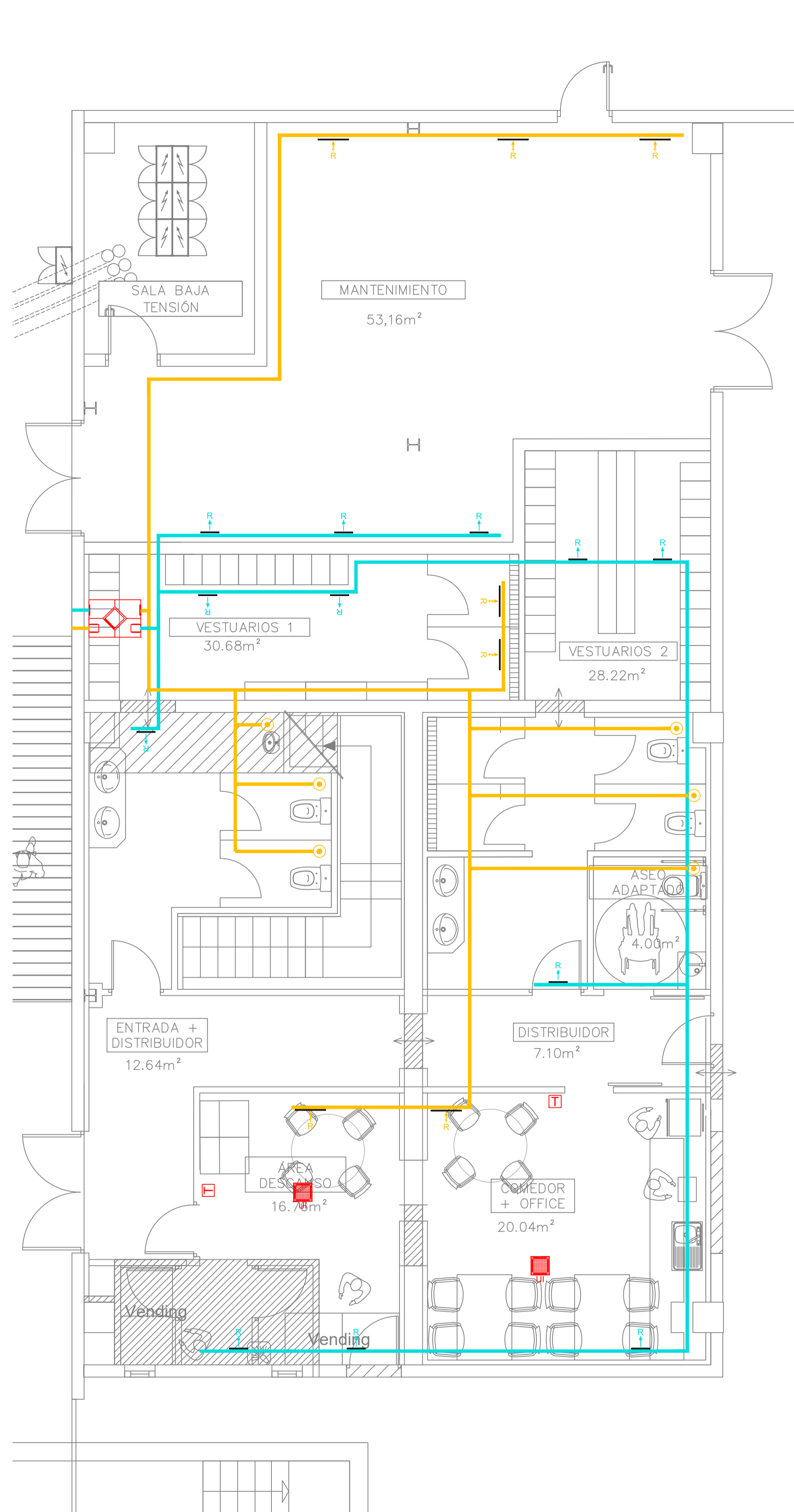
EUGENIO CORONAS DOMINGUEZ
Enginyer Industrial
Col·legiat N° 20379

VISAT

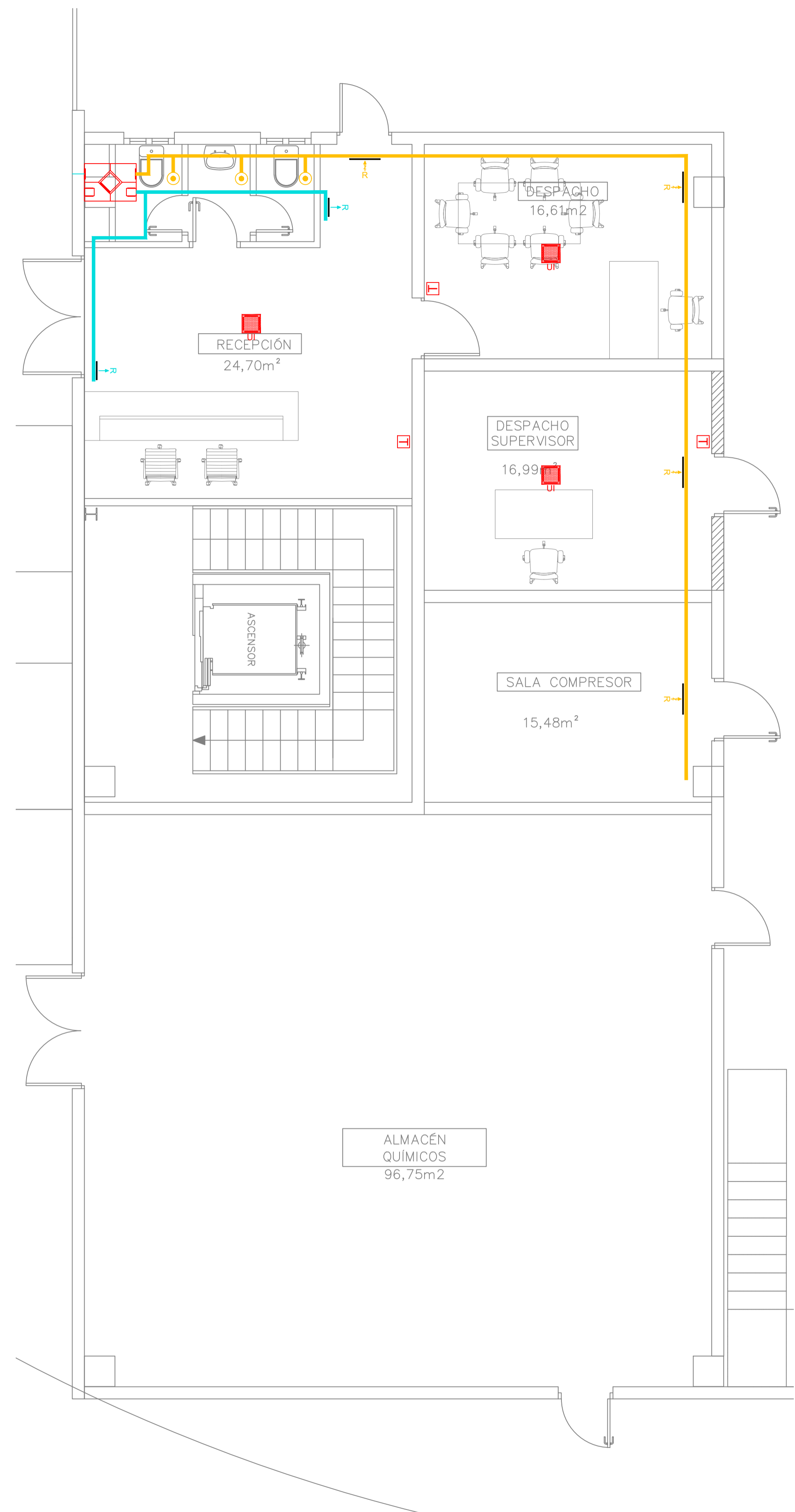
PROJECTE:
LLICÈNCIA AMBIENTAL PER A UNA BUGADERIA INDUSTRIAL

EMPLAÇAMENT:
C/FERRER I GUARDIA, NÚM. 26
43206 REUS

PLÀNOL:
CLIMA I VENTILACIÓ PLANTA GENERAL
ESCALA: A1: 1/250 DATA: DESEMBRE 2023
A3: 1/500 N. ARXIU: 230353_JSI
NUM. PLÀNOL: **PI.5.1**



ESTAT INICIAL - ZONA 1



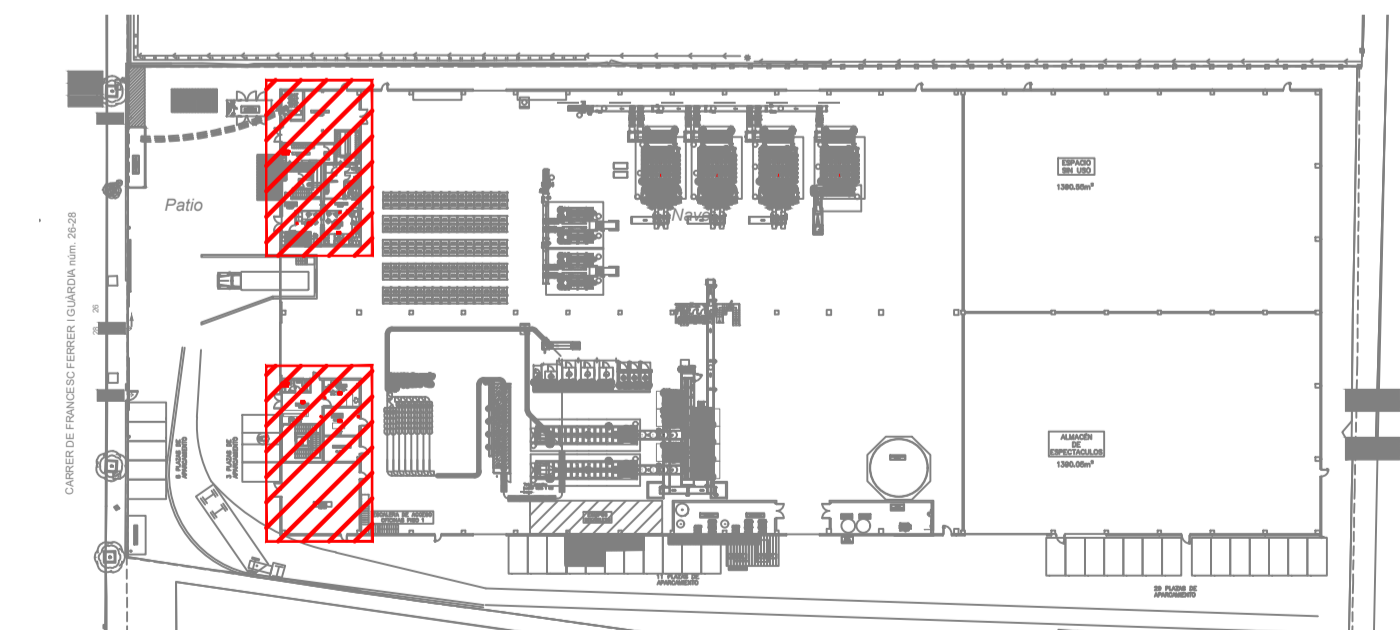
PROJECTE - ZONA 2

LLEGENDA DE CLIMATITZACIÓ I VENTILACIÓ

- RECUPERADOR
- CASSET.
- REIXA.
- BOCA D'EXTRACCIÓ DE BANYS.
- EXTRACCIÓ AIRE SENSE TRACTAR.
- APORTACIÓ AIRE SENSE TRACTAR.
- EXTRACCIÓ AIRE PRIMARI.
- APORTACIÓ AIRE PRIMARI.
- TERMÒSTAT.

REV.	DETALLS REVISIÓ	DATA	FIRMA

COL·LABORADORS:



ZONA D'OFICINES

PROPIETAT:
PORT AVENTURA ENTERTAINMENT S.A.

REPRESENTANT PROPIETAT:

PGI Logistics & Industrial
pgiengineering@pgiengineering.com
www.pgiengineering.com

EUGENIO CORONAS DOMÍNGUEZ
Enginyer Industrial
Col·legiat N° 20379

VISAT

PROJECTE:
LLICÈNCIA AMBIENTAL PER A UNA BUGADERIA INDUSTRIAL

EMPLAÇAMENT:
C/ FERRER I GUARDIA, NÚM. 26
43206 REUS

PLÀNOL:
**CLIMA I VENTILACIÓ
ZONA OFICINES**

ESCALA:
A1: 1/50
A3: 1/100

DATA: DESEMBRE 2023
N. ARXIU: 230353_JSI

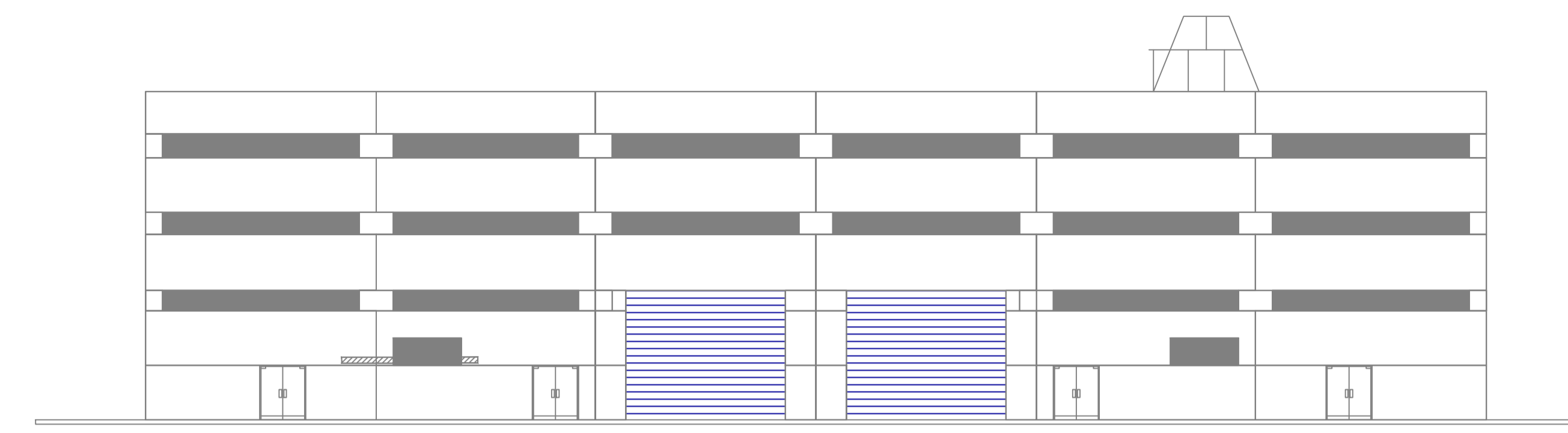
NUM. PLÀNOL:
PI.5.2

LLEGGENDA DE CLIMATITZACIÓ I VENTILACIÓ

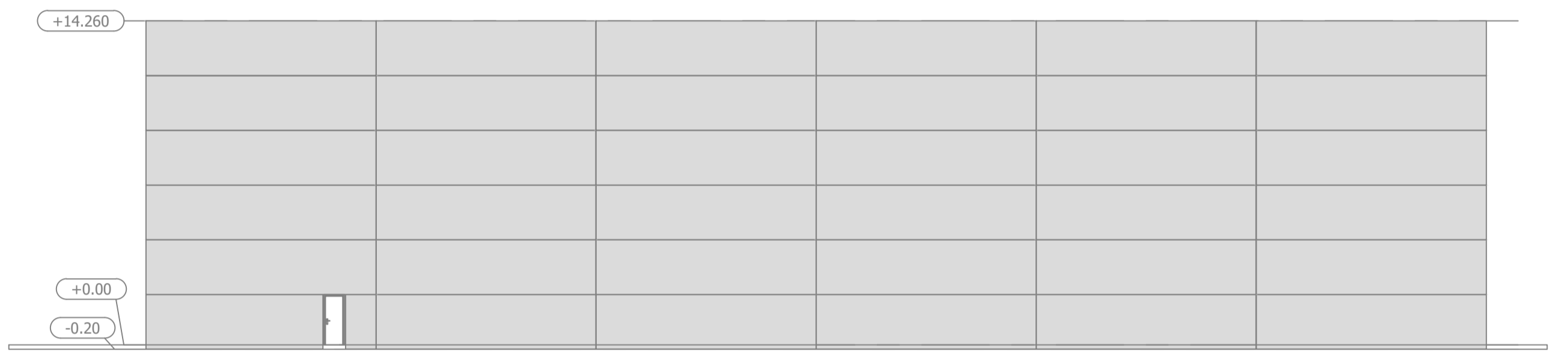
	RECUPERADOR
	CASSET.
	REIXA.
	BOCA D'EXTRACCIÓ DE BANYS.
	EXTRACCIÓ AIRE SENSE TRACTAR.
	APORTACIÓ AIRE SENSE TRACTAR.
	EXTRACCIÓ AIRE PRIMARI.
	APORTACIÓ AIRE PRIMARI.
	TERMÒSTAT.

REV.	DETALLS REVISIÓ	DATA	FIRMA

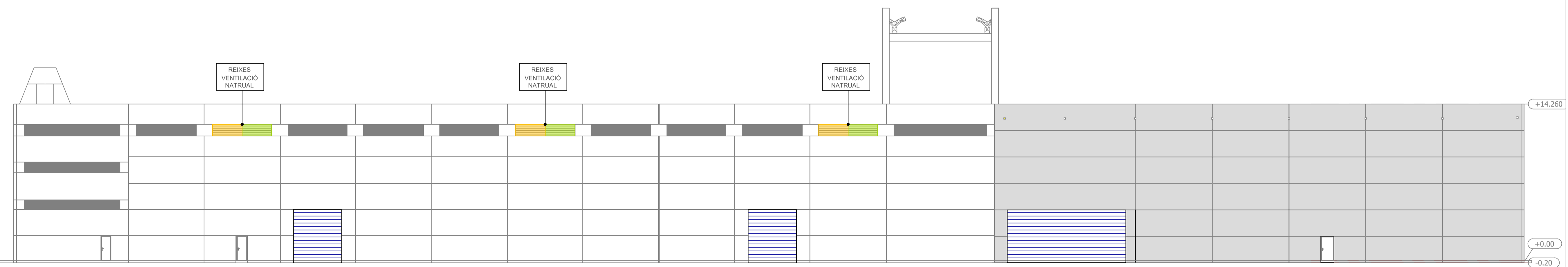
COL·LABORADORS:



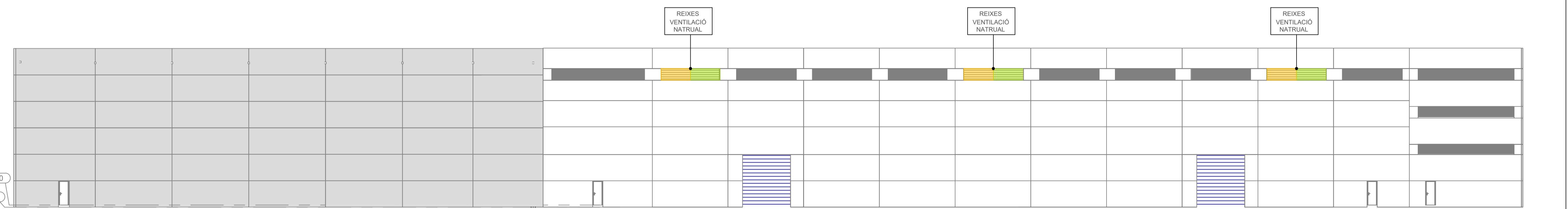
FAÇANA EST / PRINCIPAL



FAÇANA OEST



FAÇANA SUD



FAÇANA NORT

PROPIETAT:
PORT AVENTURA ENTERTAINMENT S.A.

REPRESENTANT PROPIETAT:

PGI Logistics & Industrial
pgiengineering@pgiengineering.com
www.pgiengineering.com

EUGENIO CORONAS DOMINGUEZ
Enginyer Industrial
Col·legiat N° 20379

VISAT

PROJECTE:
LLICÈNCIA AMBIENTAL PER A UNA BUGADERIA INDUSTRIAL

EMPLAÇAMENT:
C/FERRER I GUARDIA, NÚM. 26
43206 REUS

PLÀNOL:
CLIMA I VENTILACIÓ FAÇANES

ESCALA:
A1: 1/200
A3: 1/400

DATA: DESEMBRE 2023
N. ARXIU: 230353_JSI

NUM. PLÀNOL:
PI.5.3