

TIPUS DOCUMENT Projecte	EXPEDIENT GESUR 87/2022	DOCUMENT
ALTRES DADES Codi de verificació: 15251121742741706444 Data d'emissió: 20/05/2024 11:59:28	TIPUS / SUBTIPUS Expedients de Gestió Urbanística Projectes d'urbanització i recepció d'obres	

Annex 18.- Reportatge fotogràfic

Document I. Memòria. Annex 18. Reportatge fotogràfic

Aquest document és una còpia autèntica del document electrònic Ref. 15251121742741706444

L'autenticitat d'aquest document es pot comprovar a <https://serveis.reus.cat/cve> mitjançant el CVE:15251121742741706444

- CVE: 15251121742741706444 Validar autenticitat en <https://serveis.reus.cat/cve>



TIPUS DOCUMENT Projecte	EXPEDIENT GESUR 87/2022	DOCUMENT
ALTRES DADES Codi de verificació: 15251121742741706444 Data d'emissió: 20/05/2024 11:59:28	TIPUS / SUBTIPUS Expedients de Gestió Urbanística Projectes d'urbanització i recepció d'obres	

Aquest document és una còpia autèntica del document electrònic Ref. 15251121742741706444

L'autenticitat d'aquest document es pot comprovar a <https://serveis.reus.cat/cve> mitjançant el CVE:15251121742741706444

- CVE 15251121742741706444 Validar autenticitat en <https://serveis.reus.cat/cve>



TIPUS DOCUMENT Projecte	EXPEDIENT GESUR 87/2022	DOCUMENT
ALTRES DADES Codi de verificació: 15251121742741706444 Data d'emissió: 20/05/2024 11:59:28	TIPUS / SUBTIPUS Expedients de Gestió Urbanística Projectes d'urbanització i recepció d'obres	

18. REPORTATGE FOTOGRÀFIC

A continuació es recullen les principal preexistències observades en una visita del dia 25 d'octubre de 2.023



Zona on executar la vorera de la futura rotonda



Plaça de Sant Ermengol – muret a enderrocar



Pas de vianants a refer per a dotar-lo d'accessibilitat



Vorera Est del carrer Santo Domingo a mantenir. Límit actuació: vorada



Tram Sud del passatge de Mare de Déu del Camí



Tram Oest del passatge de Mare de Déu del Camí

- CVE 15251121742741706444 Validar autenticitat en <https://serveis.reus.cat/cve>



TIPUS DOCUMENT Projecte	EXPEDIENT GESUR 87/2022	DOCUMENT
ALTRES DADES Codi de verificació: 15251121742741706444 Data d'emissió: 20/05/2024 11:59:28	TIPUS / SUBTIPUS Expedients de Gestió Urbanística Projectes d'urbanització i recepció d'obres	



Tram Nord del passatge de Mare de Déu del Camí



Vorera Oest de Santo Domingo, parterres a reurbanitzar



Area verda a reurbanitzar



Accés a les vivendes del nº2 i 4 i connexió a la Ctra de Alcolea



Model de pas de vianants a implementar en el sector

- CVE 15251121742741706444 Validar autenticitat en <https://serveis.reus.cat/cve>



TIPUS DOCUMENT Projecte	EXPEDIENT GESUR 87/2022	DOCUMENT
ALTRES DADES Codi de verificació: 15251121742741706444 Data d'emissió: 20/05/2024 11:59:28	TIPUS / SUBTIPUS Expedients de Gestió Urbanística Projectes d'urbanització i recepció d'obres	

projecte d'urbanització



Títol del projecte:

**PROJECTE D'URBANITZACIÓ DE L'AREA 4.90
DEL PARC DE LA MAQUINARIA DE REUS**

Document:

2. Plànols

Aquest document és una còpia autèntica del document electrònic Ref. 15251121742741706444

L'autenticitat d'aquest document es pot comprovar a <https://serveis.reus.cat/cve> mitjançant el CVE:15251121742741706444

- CVE 15251121742741706444 Validar autenticitat en <https://serveis.reus.cat/cve>



TIPUS DOCUMENT Projecte	EXPEDIENT GESUR 87/2022	DOCUMENT
ALTRES DADES Codi de verificació: 15251121742741706444 Data d'emissió: 20/05/2024 11:59:28	TIPUS / SUBTIPUS Expedients de Gestió Urbanística Projectes d'urbanització i recepció d'obres	

Aquest document és una còpia autèntica del document electrònic Ref. 15251121742741706444

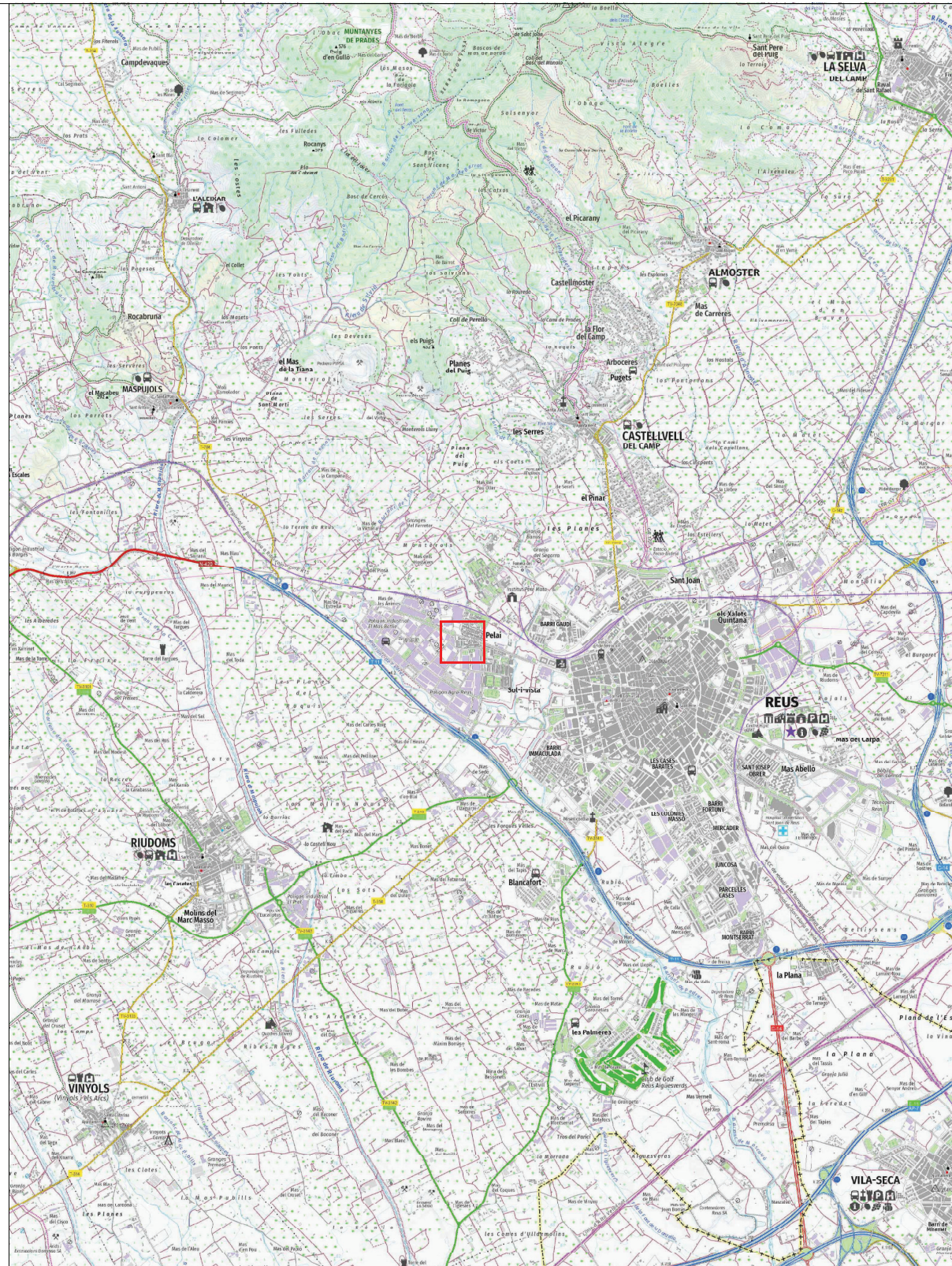
L'autenticitat d'aquest document es pot comprovar a <https://serveis.reus.cat/cve> mitjançant el CVE:15251121742741706444

- CVE 15251121742741706444 Validar autenticitat en <https://serveis.reus.cat/cve>



TIPUS DOCUMENT Projecte	EXPEDIENT GESUR 87/2022	DOCUMENT
ALTRES DADES Codi de verificació: 15251121742741706444 Data d'emissió: 20/05/2024 11:59:28	TIPUS / SUBTIPUS Expedients de Gestió Urbanística Projectes d'urbanització i recepció d'obres	

00	Index i situació
01	Emplaçament
02	Adaptació al planejament
03	Topogràfic
04	Serveis estat actual
A	Xarxes de sanejament
B	Xarxa d'aigua
C	Xarxa elèctrica
D	Xarxa d'enllumenat públic
E	Xarxa de gas
F	Xarxa de telecomunicacions
05	Planta general ordenació
06	Demolicions i enderrocs
07	Definició geomètrica general
A	Planimetria i altimetria
B	Definició d'eixos
C	Per fils longitudinal
D	Per fils transversals
08	Seccions tipus
09	Pavimentació
A	Planta
B	Detalls
10	Xarxes de sanejament
A	Planta
B	Per fils longitudinals
C	Detalls
11	Xarxa d'aigua
A	Abastament, Planta
B	Reg. Planta
C	Detalls
12	Xarxa elèctrica
A	Planta
B	Detalls
13	Xarxa d'enllumenat públic
A	Planta
B	Detalls
14	Xarxa de gas
A	Planta
B	Detalls
15	Xarxa de telecomunicacions
A	Planta
B	Detalls
16	Coordinació de serveis
A	Planta. Estat actual
B	Planta. Projecte
C	Seccions orientatives. Estat actual
D	Seccions orientatives. Projecte
17	Enjardinament
A	Arbrat
B	Arbustiva
C	Reg. Planta
D	Detalls
18	Mobiliari
A	Planta
B	Detalls
19	Senyalització
A	Planta
B	Detalls



- CVE 15251121742741706444 Validar autenticitat en <https://serveis.reus.cat/cve>

Fiber: 150010353



projecte d'urbanització

Autor del Projecte:



FRANCESC VENTURA I PARÉS
e.c.c.p

Títol del Plànol:

Projecte de modificació del projecte d'urbanització de l'Àrea 4.90 del parc de la Maquinària de Reus

Reus (Baix Camp)

Títol del Plànol:

ÍNDEX I SITUACIÓ

Data:

Febrer 2024

Escala: ISO - A3 50,000

0m 500 1000

Núm. del plànol:

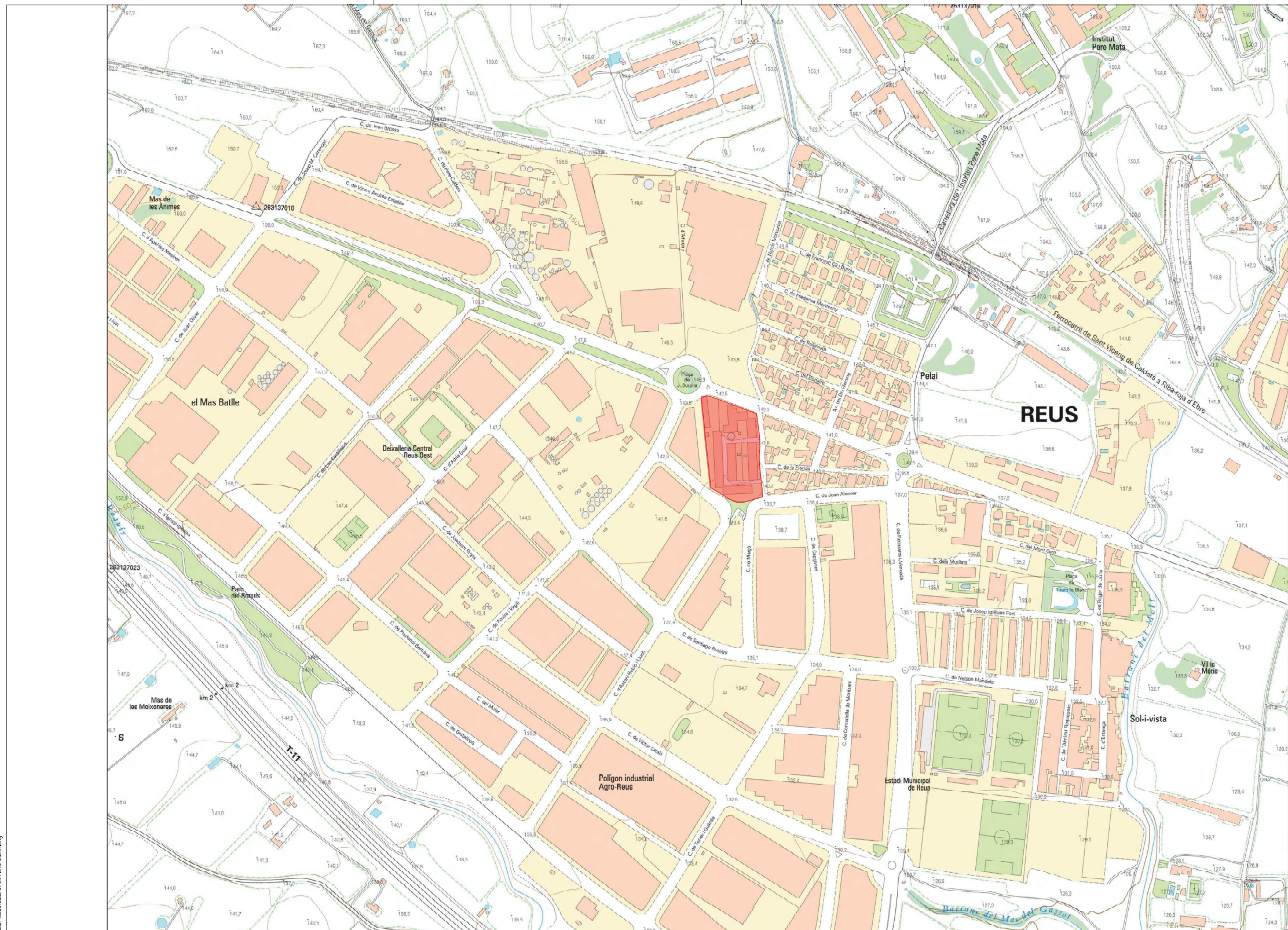
00

Full 01 de 01

Codi: 1500010353



TIPUS DOCUMENT Projecte	EXPEDIENT GESUR 87/2022	DOCUMENT
ALTRES DADES Codi de verificació: 15251121742741706444 Data d'emissió: 20/05/2024 11:59:28	TIPUS / SUBTIPUS Expedients de Gestió Urbanística Projectes d'urbanització i recepció d'obres	



Aquest document és una còpia autèntica del document electrònic Ref. 15251121742741706444
L'autenticitat d'aquest document es pot comprovar a <https://serveis.reus.cat/cve> mitjançant el CVE:15251121742741706444

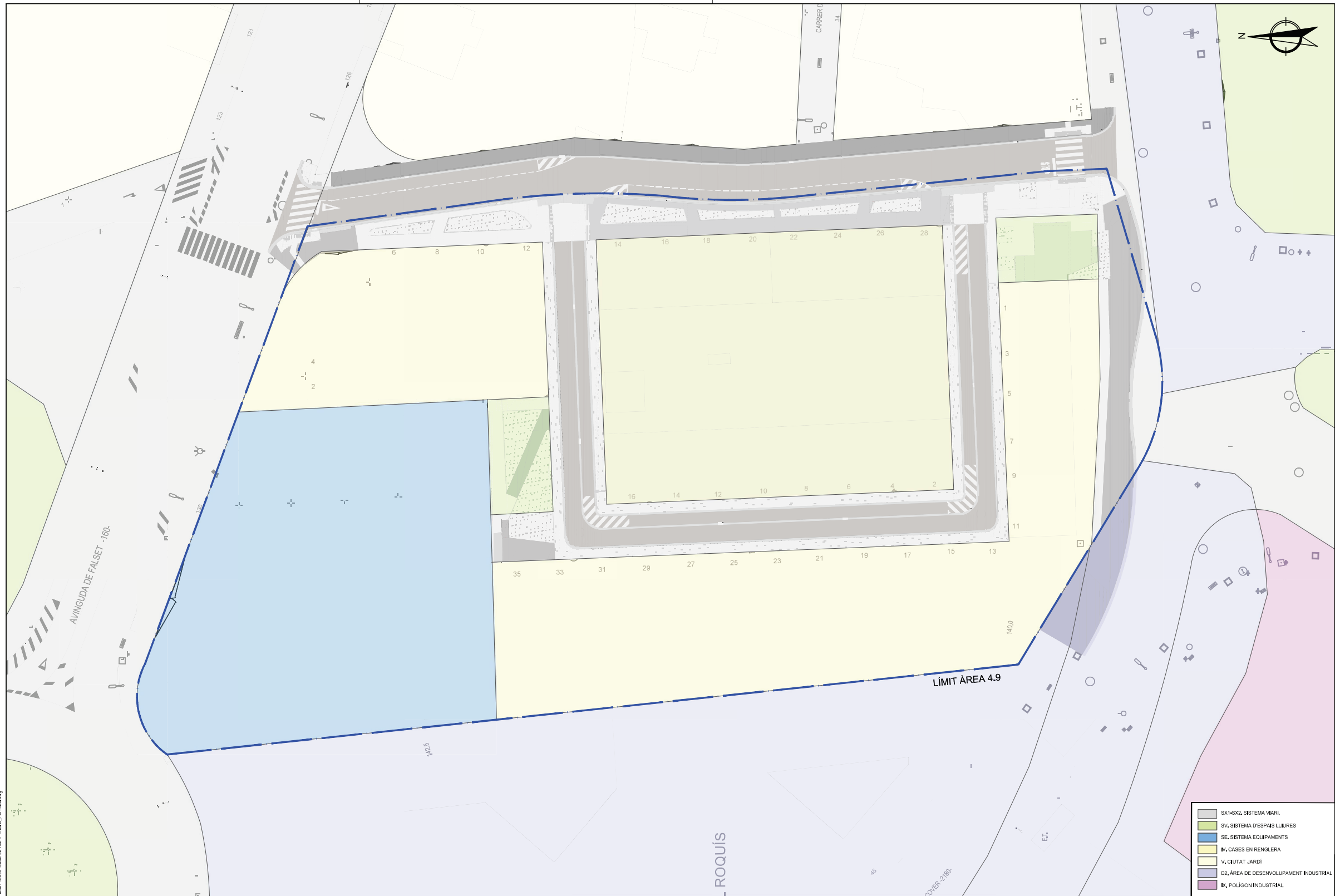
- CVE 15251121742741706444 Validar autenticitat en <https://serveis.reus.cat/cve>

Fitxer: 150010353-EMPLAÇAMENT.dwg

		projecte d'urbanització	
		Autor del Projecte:	
Reus (Baix Camp)		Títol del Projecte: Projecte de modificació del projecte d'urbanització de l'Àrea 4.90 del parc de la Maquinària de Reus Codi: 1500010353	
Títol del Plànol: EMPLAÇAMENT		Núm. del plànol: 01	
Data: Febrer 2024		Escala: ISO - A3 1:5000 0m 50 100	
		Full 01 de 01	



TIPUS DOCUMENT Projecte	EXPEDIENT GESUR 87/2022	DOCUMENT
ALTRES DADES Codi de verificació: 15251121742741706444 Data d'emissió: 20/05/2024 11:59:28	TIPUS / SUBTIPUS Expedients de Gestió Urbanística Projectes d'urbanització i recepció d'obres	



- CVE: 15251121742741706444 Validar autenticitat en <https://serveis.reus.cat/cve>

Fitxer: 150010353_02_01_01_01_01.dwg



projecte d'urbanització

Autor del Projecte:



FRANCESC VENTURA I PARÉS e.c.c.p

Títol del Plànol:

Projecte de modificació del projecte d'urbanització de l'Àrea 4.90 del parc de la Maquinària de Reus

Reus (Baix Camp)

Títol del Plànol:

ADAPTACIÓ AL PLANEJAMENT Planta

Data:

Febrer 2024

Escala: ISO - A3 1:400

0m 0,5 1

Núm. del plànol:

02

Full 01 de 01

Codi: 1500010353



TIPUS DOCUMENT Projecte	EXPEDIENT GESUR 87/2022	DOCUMENT
ALTRES DADES Codi de verificació: 15251121742741706444 Data d'emissió: 20/05/2024 11:59:28	TIPUS / SUBTIPUS Expedients de Gestió Urbanística Projectes d'urbanització i recepció d'obres	



LLEGENDA

Escossell (amb arbre)	Registre de fibra òptica
Escossell (sense arbre)	Registre de gas
Arbre	Respirall
PI	Registre indeterminat
Pou de clavegueram rodó	Armari d'aigua
Pou de clavegueram quadrat	Registre d'aigua
Embornal	Maneta connexió d'aigua
Fanal (bàcul)	Boca de reg
Fanal (columna)	Font
Fanal de paret	Pou
Torre elèctrica	Registre de bombers
Pal de formigó elèctric	Semàfor
Pal de fusta elèctric	Registre de semàfor
Armari elèctric	Senyal de trànsit
Registre elèctric	Indicador
Registre enllumenat	Paperera
Pal de formigó de telèfons	Bústia
Pal de fusta de telèfons	Pedris
Armari de telèfons	Entrada
Registre de telèfons	Fita
Cabina de telèfons	Molló
	Base de poligonal

NOTA: TOPOGRÀFIC AMB DATA JULIOL 2011

- CVE: 15251121742741706444 Validar autenticitat en <https://serveis.reus.cat/cve>

Fiber: 150010353_03_TPOGRÀFIC.dwg



FRANCESC VENTURA I PARÉS
e.c.c.p

Títol del Projecte:
Projecte de modificació del projecte d'urbanització de l'Àrea 4.90 del parc de la Maquinària de Reus

Reus (Baix Camp)

Títol del Plànol:
TOPOGRAFIA

Data:
Febrer 2024

Escala: ISO - A3 1:400
0m 4 8

Núm. del plànol:
03

Full 01 de 01

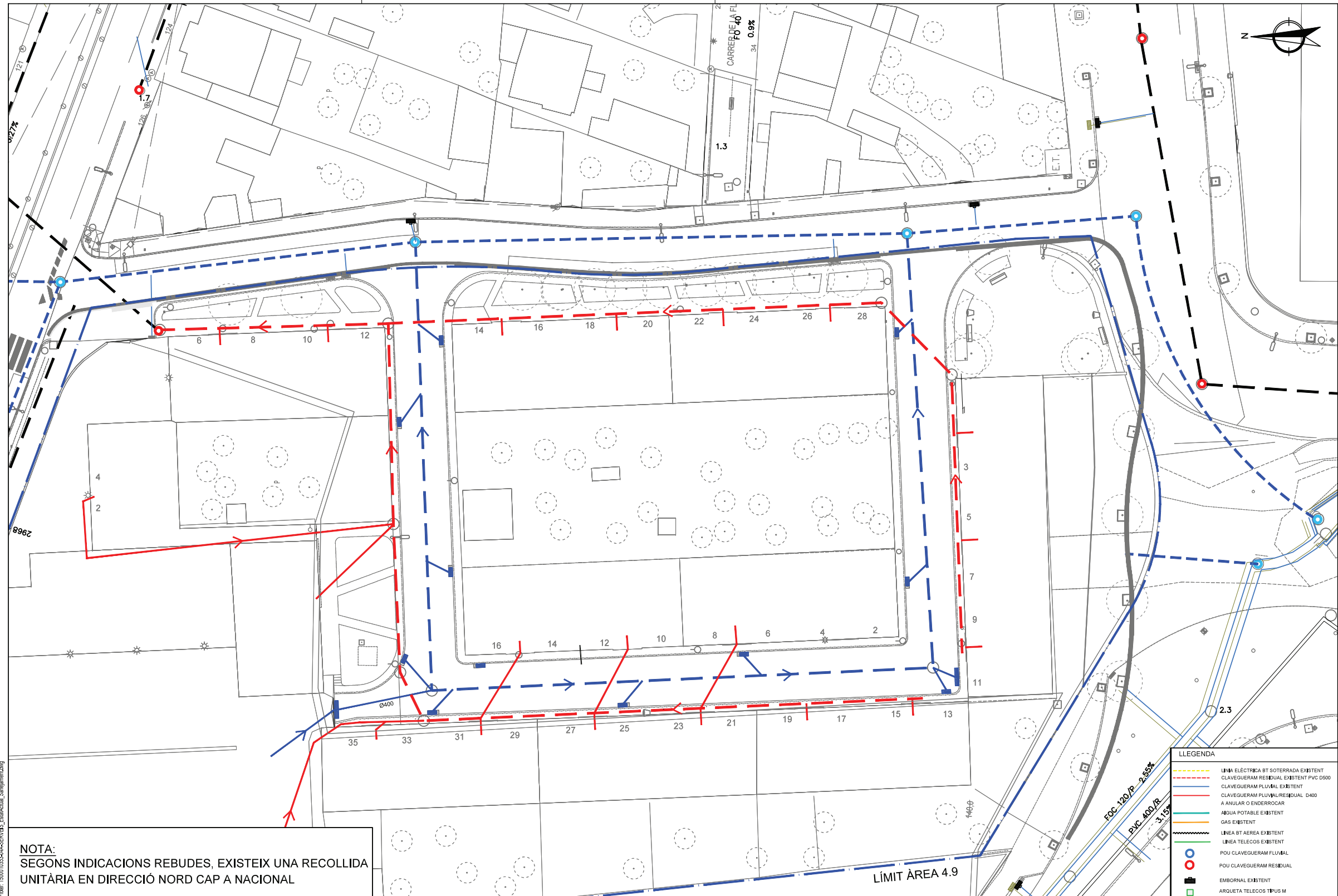
Codi: 1500010353

Aquest document és una còpia autèntica del document electrònic Ref. 15251121742741706444

L'autenticitat d'aquest document es pot comprovar a <https://serveis.reus.cat/cve> mitjançant el CVE: 15251121742741706444



TIPUS DOCUMENT Projecte	EXPEDIENT GESUR 87/2022	DOCUMENT
ALTRES DADES Codi de verificació: 15251121742741706444 Data d'emissió: 20/05/2024 11:59:28	TIPUS / SUBTIPUS Expedients de Gestió Urbanística Projectes d'urbanització i recepció d'obres	



NOTA:
SEGONS INDICACIONS REBUDES, EXISTEIX UNA RECOLLIDA UNITÀRIA EN DIRECCIÓ NORD CAP A NACIONAL

- CVE 15251121742741706444 Validar autenticat en <https://serveis.reus.cat/cve>

Fitxer: 150010353_ESTAT_ACTUAL_Sanejament.dwg



projecte d'urbanització

Autor del Projecte:



FRANCESC VENTURA I PARÉS
e.c.c.p

Títol del Projecte:

Projecte de modificació del projecte d'urbanització de l'Àrea 4.90 del parc de la Maquinària de Reus

Reus (Baix Camp)

Títol del Plànol:

SERVEIS ESTAT ACTUAL
Xarxes de Sanejament

Data:

Febrer 2024

Escala: ISO - A3 1:400

0m 4 8

Núm. del plànol:

04A

Full 01 de 01

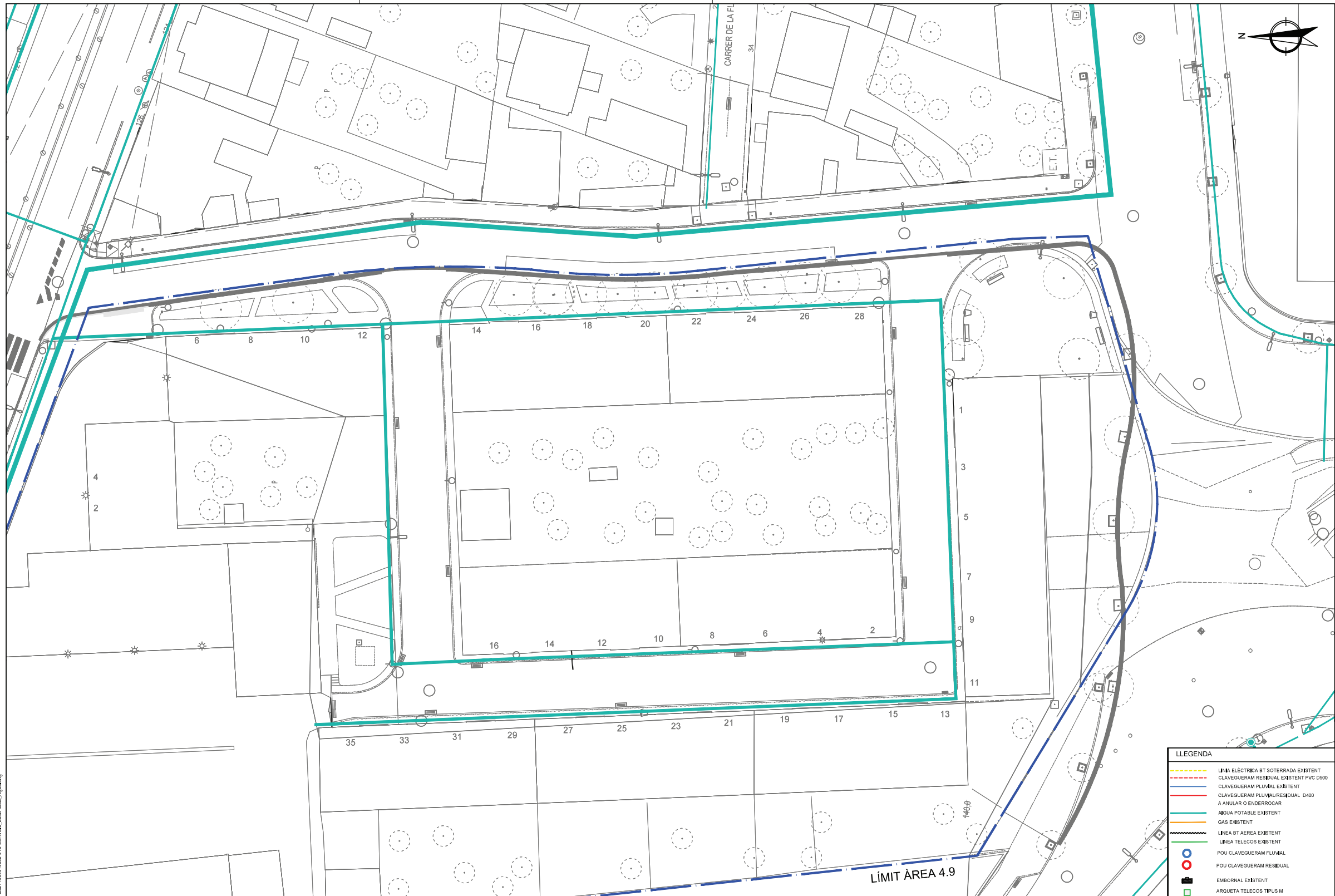
Codi: 1500010353

Aquest document és una còpia autèntica del document electrònic Ref. 15251121742741706444

L'autenticitat d'aquest document es pot comprovar a <https://serveis.reus.cat/cve> mitjançant el CVE:15251121742741706444



TIPUS DOCUMENT Projecte	EXPEDIENT GESUR 87/2022	DOCUMENT
ALTRES DADES Codi de verificació: 15251121742741706444 Data d'emissió: 20/05/2024 11:59:28	TIPUS / SUBTIPUS Expedients de Gestió Urbanística Projectes d'urbanització i recepció d'obres	



LLEGGENDA

- LÍNIA ELÈCTRICA BT SOTERRADA EXISTENT
- CLAVEGUERAM RESIDUAL EXISTENT PVC Ø500
- CLAVEGUERAM PLUVIAL EXISTENT
- CLAVEGUERAM PLUVIAL RESIDUAL Ø400
- A ANULAR O ENDERROCAR
- AIGUA POTABLE EXISTENT
- GAS EXISTENT
- LÍNIA BT AEREA EXISTENT
- LÍNIA TELECOS EXISTENT
- POU CLAVEGUERAM FLUVIAL
- POU CLAVEGUERAM RESIDUAL
- EMBORNAL EXISTENT
- ARQUETA TELECOS TIPUS M

- CVE: 15251121742741706444 Validar autenticat en <https://serveis.reus.cat/cve>

Fitxer: 1500010353_SERVIS_ESTATUAL_Aigua.dwg



FRANCESC VENTURA I PARÉS
e.c.c.p

Autor del Projecte:
URBIMEC

Títol del Projecte:
Projecte de modificació del projecte d'urbanització de l'Àrea 4.90 del parc de la Maquinària de Reus (Baix Camp)

Títol del Plànol:
SERVIS ESTAT ACTUAL
Xarxa d'aigua

Data:
Febrer 2024

Escala: ISO - A3 1:400
0m 4 8

Núm. del plànol:
04B

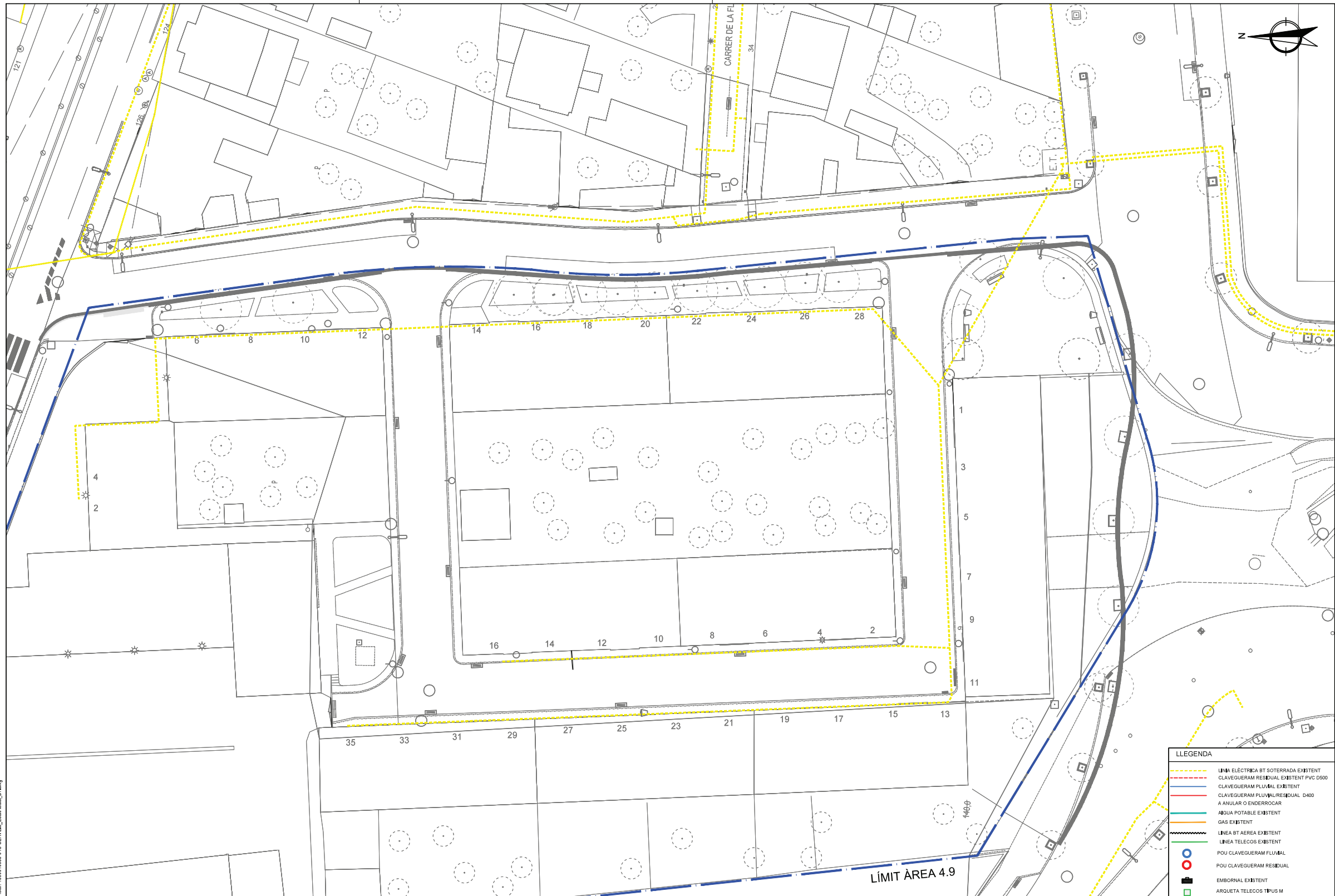
Full 01 de 01

Aquest document és una còpia autèntica del document electrònic Ref. 15251121742741706444

L'autenticat d'aquest document es pot comprovar a <https://serveis.reus.cat/cve> mitjançant el CVE: 15251121742741706444



TIPUS DOCUMENT Projecte	EXPEDIENT GESUR 87/2022	DOCUMENT
ALTRES DADES Codi de verificació: 15251121742741706444 Data d'emissió: 20/05/2024 11:59:28	TIPUS / SUBTIPUS Expedients de Gestió Urbanística Projectes d'urbanització i recepció d'obres	



- CVE: 15251121742741706444 Validar autenticat en <https://serveis.reus.cat/cve>

Fitxer: 1500010353-SESTAT-Actual_BT.dwg

Generalitat de Catalunya
Departament de Territori
i Sostenibilitat

INCASÒL
Institut Català
del Sòl
Direcció de Projectes

projecte d'urbanització

Autor del Projecte:

URBIMEC

FRANCESC VENTURA I PARÉS
e.c.c.p

Títol del Plànol:

Projecte de modificació del projecte d'urbanització de l'Àrea 4.90
del parc de la Maquinària de Reus

Reus (Baix Camp)

Títol del Plànol:

SERVEIS ESTAT ACTUAL
Xarxa elèctrica

Data:

Febrer 2024

Escala: ISO - A3 1:400
0m 4 8

Núm. del plànol:

04C

Full 01 de 01

Codi: 1500010353

Aquest document és una còpia autèntica del document electrònic Ref. 15251121742741706444

L'autenticitat d'aquest document es pot comprovar a <https://serveis.reus.cat/cve> mitjançant el CVE: 15251121742741706444



TIPUS DOCUMENT Projecte	EXPEDIENT GESUR 87/2022	DOCUMENT
ALTRES DADES Codi de verificació: 15251121742741706444 Data d'emissió: 20/05/2024 11:59:28	TIPUS / SUBTIPUS Expedients de Gestió Urbanística Projectes d'urbanització i recepció d'obres	



- CVE: 15251121742741706444 Validar autenticat en <https://serveis.reus.cat/cve>

Fitxer: 150010353_AUD_SERVIERE_EstatActual_Enlumenes.dwg



projecte d'urbanització

Autor del Projecte:



FRANCESC VENTURA I PARÉS
e.c.c.p

Títol del Plànol:

Projecte de modificació del projecte d'urbanització de l'Àrea 4.90 del parc de la Maquinària de Reus

Reus (Baix Camp)

Títol del Plànol:

SERVEIS ESTAT ACTUAL
Xarxa d'enllumenat públic

Data:

Febrer 2024

Escala: ISO - A3 1:400

0m 4 8

Núm. del plànol:

04D

Full 01 de 01

Codi: 1500010353

