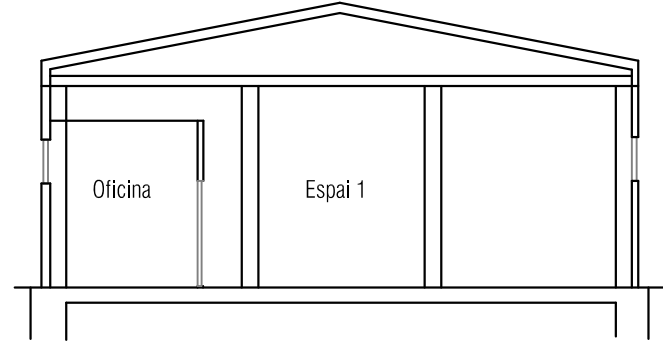
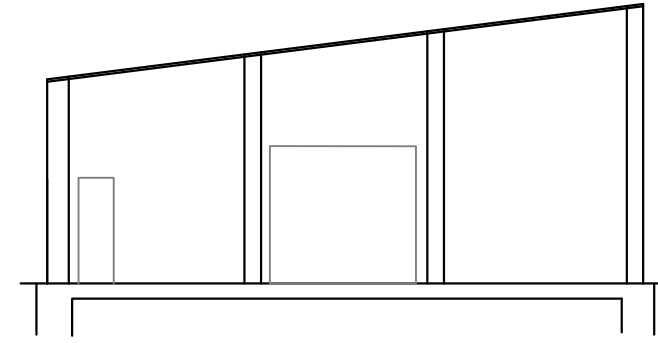


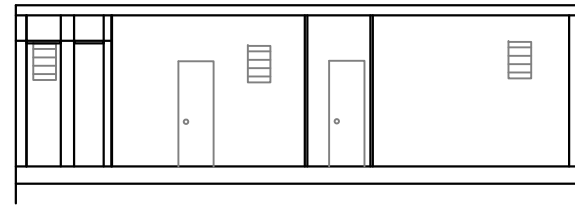
SECCIÓ A-A'



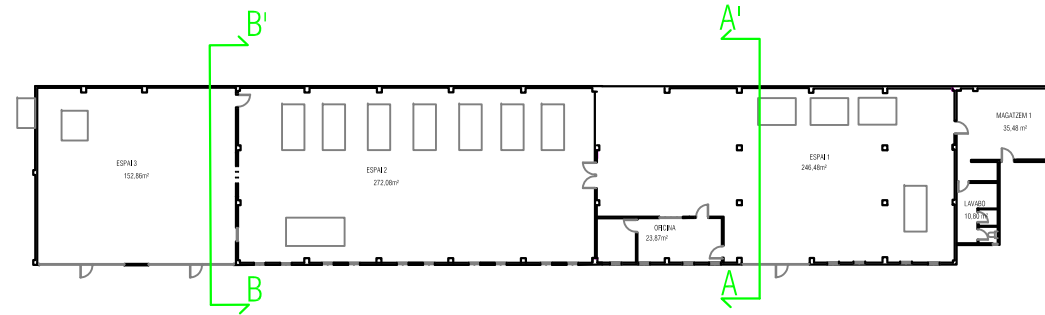
SECCIÓ B-B'



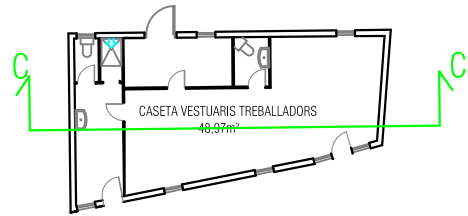
SECCIÓ C-C'



NAU S/E



CASETA VESTUARIS TREBALLADORS S/E



DESPATX CARLOTA SALVADOR
 Enginyera Tècnica Industrial.
 Col·legiada número 26354
 Av. Sant Jordi núm. 29, Entresòl. 43201. REUS
 info@engsalvador.com

1/150
 ESCALA
 20/3047
 REF.

4
 NÚMERO

1'Av. Constantí, 22-24
 CP: 43206 - REUS
 SITUACIÓ
 TITULAR
 INDUSTRIA REUS MATRICERIA, SL

PROJECTE ACTIVITAT TALLER DE
 MECANITZATS I AJUSTAMENTS DE
 PECES DE PLÀSTIC I OFICINES
 PROJECTE