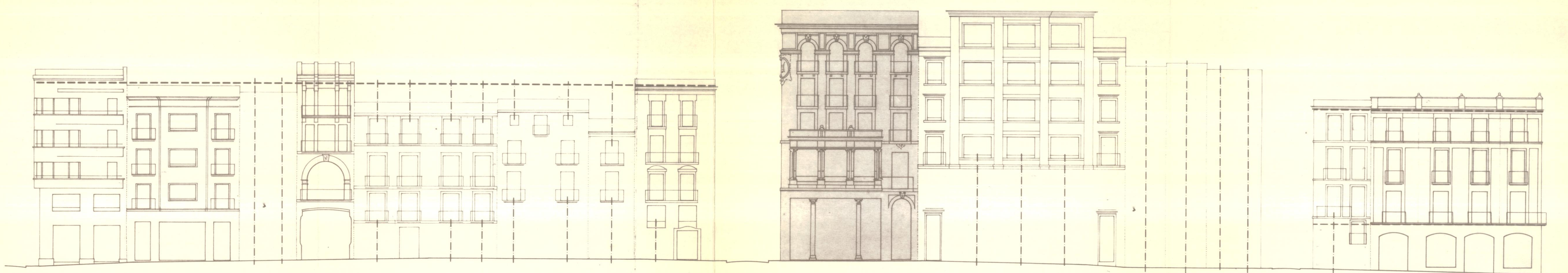


PLAÇA CATALUNYA

14 BANC D'ESPANYA

MARTÍ NAPOLITÀ

STA ANNA



STA ANNA

VILÀ

21 HOTEL EUROPA

VIDRE

MONTEROLS

DILIGENCIA: Aprovat inicialment en sessió plenària celebrada el dia 26.04.86 (mod. apr. inicial 25.06.86) i provisionalment en sessió plenària celebrada el dia 30.10.86

Reus, 27/86

El Secretari

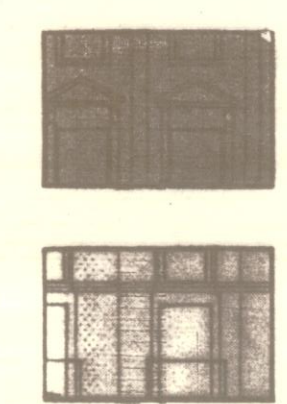
RESOLUCIÓ 27/86
COMISSIÓ PROVINCIAL D'URBANISME
Aprovació definitiva amb condicions - 4 FEB. 1987

APROVACIÓ PENDENT PUBLICACIÓ

Donar l'assentament

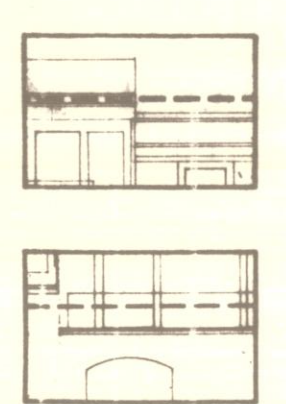
GENERALITAT DE CATALUNYA
COMISSIÓ PROVINCIAL D'URBANISME DE TARRAGONA
Departament de Política Territorial i Obres Públiques

Aprovació Inicial
1.200 abril 1986



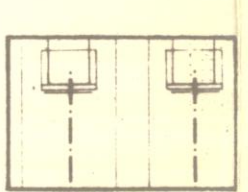
NIVELL DE PROTECCIÓ 1, 2

EDIFICI DE REFERÈNCIA



LÍNIA DE RAPEC

ALÇADA DE LA BASE



EIXOS DE COMPOSICIÓ VERTICAL

Pla Especial de Reforma Interior del Casc Antic de

REUS

RAVAL DE SANTA ANNA
DETALL D'ALÇATS

5.3

Ordenació