

**Pla Especial de  
Protecció del  
Patrimoni  
Arquitectònic,  
Històricoartístic  
i Natural de Reus**

<b>E D I F I C I S I I M M O B L E S A M B V A L O R P A T R I M O N I A L</b>			
<b>Codi fitxa</b>	E-076	<b>Data actualització fitxa</b>	07/07/2004
<b>Denominació</b>	-		
<b>Illa</b>	0101004	<b>Parcel·la</b>	9438010
<b>Adreça</b>	Galanes (carrer de les), 16 (carrer de Santa Anna, s/n)		
<b>Nivell de protecció</b>	<b>Tipologia i estil</b> Residencial de renda		
	<b>Any</b> -		
	<b>Estat conservació</b> Bo		
	<b>Autor</b> -		
	<b>Ús predominant actual</b> Residencial		
	<b>Tipus de propietat</b> -		

**C**

**Informació urbanística**

**PGOM:**

ZONA I. NUCLI HISTÒRIC (art. 172)

Definició: sectors de sòl urbà corresponents al nucli antic o centre històric.

Desenvolupament: segons les determinacions del PER del Casc Antic de Reus.

**PER del Casc Antic de Reus:**

Usos permesos: definits al Títol IV Ordenances d'ús del PER, arts. 61 a 66. Són els d'equipaments, residencial (només a les plantes superiors), productives i econòmiques (base dels edificis, excepte oficines, el qual es pot situar també a les plantes superiors).



Planejament actual i catalogació

<b>Sup parcel·la</b>	72,01m <sup>2</sup>	<b>Ocup real parcel·la</b>	72,01m <sup>2</sup>	<b>Ocup permesa parcel·la</b>	72,01m <sup>2</sup>	<b>Dif ocupació</b>	0m <sup>2</sup>
<b>Sostre edificat</b>	386,86m <sup>2</sup>	<b>Sostre edificable</b>	288,05m <sup>2</sup>	<b>Dif sostre</b>	+98,81m <sup>2</sup>		
<b>Nº plantes edificades</b>	5	<b>Nº plantes permeses</b>	4	<b>Dif nº plantes</b>	+1		
		<b>Altura edificable</b>	6+6,50m				

**Conclusions urbanístiques i patrimonials**

La protecció afecta la façana.

Excedeix el nombre màxim de plantes permeses i també excedeix el sostre edificable. Per tant, no es pot augmentar sostre ni volum.

Com que té un nivell de protecció "C", es poden realitzar en aquest element les obres i intervencions assenyalades en l'art. 29 de les NNUU del present Pla Especial de Protecció del Patrimoni.

Galanes (carrer de les), 16 (carrer de Sta. Anna, s/n)

E-076

Edifici cantoner, "casa de veïns", de planta baixa i tres pisos. Les obertures de l'edifici es distribueixen a la façana en grups de dos per planta i façana. La planta baixa està destinada a botigues amb obertures més grans. Aquests forats queden emmarcats per la balconada de la planta segona.

A partir de la primera planta comença la distribució de forats i balcons corresponent als habitatges, però la balconada de la planta segona és molt important perquè separa l'edifici de les dues plantes baixes. Aquesta balconada agafa la cantonada de l'edifici i té unes potents mènsules que el recolzen. Les balconeres de la planta primera són mínimes de manera que queda molt lligada a la planta baixa, mentre que la resta de balconeres de les altres plantes tenen un vol similar al de la gran balconada cantonera. La coronació de l'edifici es realitza mitjançant una suau cornisa.

Al tractament de la façana es distingeix un acabat amb un arrebossat i estucat llis a excepció dels elements singulars. Els balcons són lloses de pedra sobre mènsules amb flors i que disposen de baranes de fundició, i el disseny es repeteix per a tots els balcons.

#### **Notícies històriques:**

*Aquest sector de l'actual carrer de les Galanes havia estat el carrer de n'Osset, fins el 1908, quan se'l va retolar d'Estanislau Figueres. El 1939, va passar a homenatjar el general Goded. Aquest encreuament de carrers era conegut pels Quatre Cantons: Galanes, Presó, Santa Anna i Osset.*

#### **Bibliografia i documentació:**

AMIGÓ, Ramon: *De ravals endins*. Tarragona, Diari de Tarragona, 1993.

AMIGÓ, Ramon: *Materials per a l'estudi dels noms de lloc i persona, i renoms, del terme de Reus*. Associació d'Estudis Reusencs. Reus, 1988.

ANGUERA, Pere: *Urbanisme i arquitectura de Reus*. Reus, Fundació Caixa de Pensions, 1988.

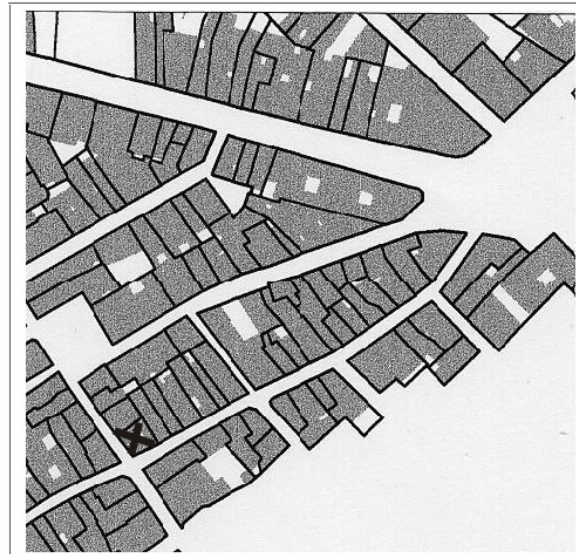
GORT, Ezequiel; GORT, Josep Maria: *Reus: la formació d'una ciutat*. Reus, Ajuntament de Reus-Carrutxa, 1987.



Fotografia



Fotoplà



Fons - Figura



Altres informacions

**Pla Especial de  
Protecció del  
Patrimoni  
Arquitectònic,  
Històricoartístic  
i Natural de Reus**

<b>E D I F I C I S I I M M O B L E S A M B V A L O R P A T R I M O N I A L</b>			
<b>Codi fitxa</b>	E-077	<b>Data actualització fitxa</b>	07/07/2004
<b>Denominació</b>	-		
<b>Illa</b>	0401004	<b>Parcel·la</b>	9427016
<b>Adreça</b>	Galanes (carrer de les), 17 (carrer de la Presó, s/n)		
<b>Nivell de protecció</b>	-		
<b>Tipologia i estil</b>	Residencial de renda		
<b>Any</b>	-		
<b>Estat conservació</b>	Bo		
<b>Autor</b>	-		
<b>Ús predominant actual</b>	Residencial		
<b>Tipus de propietat</b>	-		

**C**

**Informació urbanística**

**PGOM:**

ZONA I. NUCLI HISTÒRIC (art. 172)

Definició: sectors de sòl urbà corresponents al nucli antic o centre històric.

Desenvolupament: segons les determinacions del PER del Casc Antic de Reus.

**PER del Casc Antic de Reus:**

Usos permesos: definits al Títol IV Ordenances d'ús del PER, arts. 61 a 66. Són els d'equipaments, residencial (només a les plantes superiors), productives i econòmiques (base dels edificis, excepte oficines, el qual es pot situar també a les plantes superiors).



Planejament actual i catalogació

<b>Sup parcel·la</b>	107,99m2	<b>Ocup real parcel·la</b>	107,99m2	<b>Ocup permesa parcel·la</b>	107,99m2	<b>Dif ocupació</b>	0m2
<b>Sostre edificat</b>	463,87m2	<b>Sostre edificable</b>	431,97m2	<b>Dif sostre</b>	+31,90m2		
<b>Nº plantes edificades</b>	5	<b>Nº plantes permeses</b>	4	<b>Dif nº plantes</b>	+1		
		<b>Altura edificable</b>	6+6,50m				

**Conclusions urbanístiques i patrimonials**

La protecció afecta la façana.

Excedeix el nombre màxim de plantes permeses i excedeix el sostre edificable. Per tant, no es pot augmentar sostre ni volum.

Com que té un nivell de protecció "C", es poden realitzar en aquest element les obres i intervencions assenyalades en l'art. 29 de les NNUU del present Pla Especial de Protecció del Patrimoni.

Galanes (carrer de les), 17 (carrer de la Presó s/n)

E-077

Edifici cantoner, "casa de veïns", de planta baixa i tres pisos. Les obertures de l'edifici es distribueixen en dues façanes. En la façana més llarga es distribueixen en grups de quatre per planta, mentre que a la curta es distribueixen en grups de dos per planta. La planta baixa està destinada a botigues amb obertures més amples i altes. Aquesta planta baixa queda emmarcada també pel balcó en cantonada de la planta primera.

A partir de la planta segona comença la distribució de les balconades corresponent als habitatges. Aquestes van disminuint en vol fins arribar a la coberta. La coronació de l'edifici es realitza mitjançant una cornisa important.

Al tractament de la façana es distingeix un acabat amb un arrebossat i un estuc llis a excepció de la planta baixa, on es grafien feixes horitzontals. Els balcons són lloses de pedra amb baranes de fundició que són diferents a les tres plantes d'habitatges. Cal destacar la presència de medallons geomètrics i mènsules amb motius florals.

#### **Bibliografia i documentació:**

AMIGÓ, Ramon: *De raval endins*. Tarragona, Diari de Tarragona, 1993.

AMIGÓ, Ramon: *Materials per a l'estudi dels noms de lloc i persona, i renoms, del terme de Reus*. Associació d'Estudis Reusencs. Reus, 1988.

ANGUERA, Pere: *Urbanisme i arquitectura de Reus*. Reus, Fundació Caixa de Pensions, 1988.

GORT, Ezequiel; GORT, Josep Maria: *Reus: la formació d'una ciutat*. Reus, Ajuntament de Reus-Carrutxa, 1987.



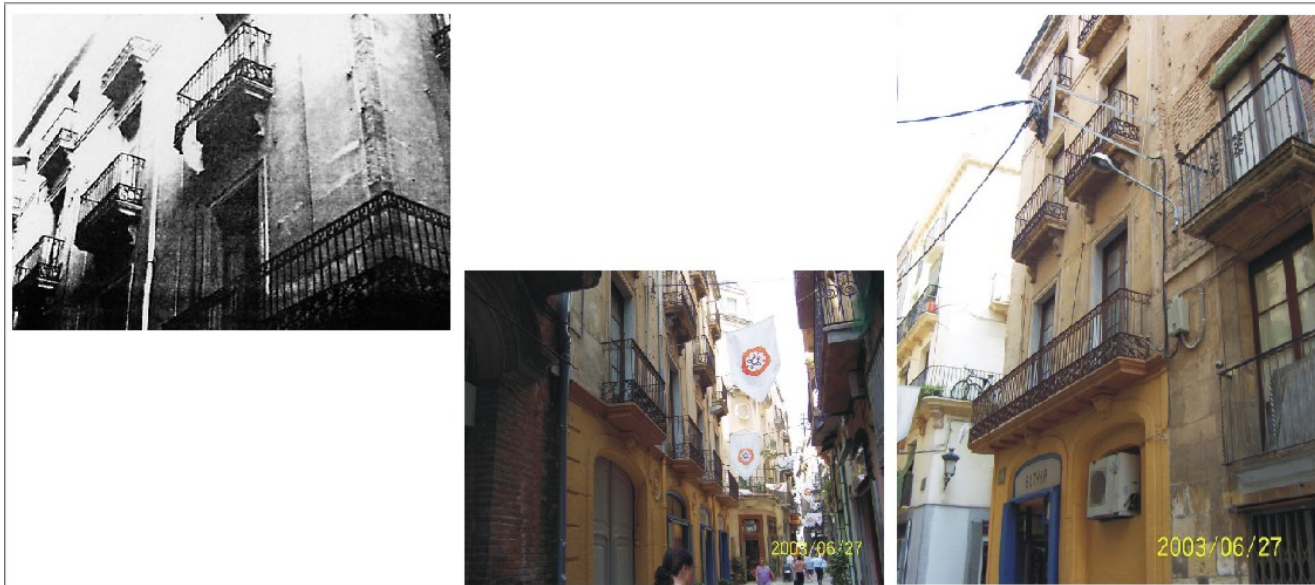
Fotografia



Fotoplà



Fons - Figura



Altres informacions

**Pla Especial de  
Protecció del  
Patrimoni  
Arquitectònic,  
Històricoartístic  
i Natural de Reus**

<b>E D I F I C I S I I M M O B L E S A M B V A L O R P A T R I M O N I A L</b>			
<b>Codi fitxa</b>	E-078	<b>Data actualització fitxa</b>	07/07/2004
<b>Denominació</b>	Biblioteca de Pau Font de Rubinat		
<b>Illa</b>	0401004	<b>Parcel·la</b>	9427015
<b>Adreça</b>	Galanes (carrer de les), 19 (carrer de la Presó, 02)		
<b>Nivell de protecció</b>	<b>Tipologia i estil</b> Edifici entre mitgeres d'estil modernista		
	<b>Any</b> 1898		
	<b>Estat conservació</b> Regular		
	<b>Autor</b> Pau Monguió Segura/Lluís Domènech i Montaner		
	<b>Ús predominant actual</b> Biblioteca		
	<b>Tipus de propietat</b> Vertical		

**B**

**Informació urbanística**

**PGOM:**

ZONA I. NUCLI HISTÒRIC (art. 172)

Definició: sectors de sòl urbà corresponents al nucli antic o centre històric.

Desenvolupament: segons les determinacions del PER del Casc Antic de Reus.

**PER del Casc Antic de Reus:**

Usos permesos: definits al Títol IV Ordenances d'ús del PER, arts. 61 a 66. Són els d'equipaments, residencial (només a les plantes superiors), productives i econòmiques (base dels edificis, excepte oficines, el qual es pot situar també a les plantes superiors).

Protegit pel PER: Capítol quart, Art.56: "Protecció individualitzada d'edificis i conjunts" i Art. 57 "Conservació de nivell 1 del PER del Casc Antic de Reus" que protegeix els edificis de caràcter singular i d'un gran valor arquitectònic, històric o cultural, considerats com a monuments. És la fitxa 11.

Obres permeses. Només podran ser objecte d'obres de restauració per tal de restituir-los a les condicions originals.

Només s'admetrà la substitució de l'ús actual en el supòsit de que l'ús previst sigui públic.

<b>Sup parcel·la</b>	384,84m2	<b>Ocup real parcel·la</b>	376,71m2	<b>Ocup permesa parcel·la</b>	384,84m2	<b>Dif ocupació</b>	-8,13m2
<b>Sostre edificat</b>	1480m2	<b>Sostre edificable</b>	1346,94m2	<b>Dif sostre</b>	+133,06m2		
<b>Nº plantes edificades</b>	5	<b>Nº plantes permeses</b>	4	<b>Dif nº plantes</b>	+1		
		<b>Altura edificable</b>	6+ 6,50m				

**Conclusions urbanístiques i patrimonials**

La protecció afecta l'arquitectura original de l'edifici i els seus elements ornamentals i decoratius.

El PER del Casc Antic de Reus congelava la possibilitat d'ampliació de l'actual edificació: tant en la seva ocupació, com en el sostre edificat, l'altura i el nombre de plantes.

No ha esgotat l'ocupació màxima de la parcel·la, però excedeix el nombre màxim de plantes permeses i el sostre edificable. Per tant, no es pot augmentar sostre ni volum.

Com que té un nivell de protecció "B", es poden realitzar en aquest element les obres i intervencions assenyalades en l'art. 28 de les NNUU del present Pla Especial de Protecció del Patrimoni.



Planejament actual i catalogació

**Galanes (carrer de les), 19 (carrer de la Presó, 02)**

E-078

***Biblioteca de Pau Font de Rubinat***

Edifici de planta baixa i dos pisos, resultat de l'ampliació d'una casa pairal. La façana és d'obra vista composta a partir de dos amplis arcs rebaixats de pedra a la planta baixa que tenen una motllura molt ampla i la peça clau, que al primer pis es transformen en un balcó corregut, i al segon en una galeria de nou finestres. L'interior consisteix en una àmplia estança, on s'hi combinen exemplars treballs d'escultura, mosaic, ebenisteria i vitrall. L'edifici es troba rematat per una cornisa, amb una sèrie de mènsules quasi quadrades, en número de deu unitats que estan prou deteriorades.

**Notícies històriques:**

*Façana d'època tardana de Lluís Domènech i Montaner, que li va ser encarregada pel polític i intel·lectual Pau Font de Rubinat a qui coneixia de les Bases de Manresa, la primera assemblea catalanista, el 1892.*

**Bibliografia i documentació:**

AHMR. Expedient 11/1898.

AHMR. Expedient 75/1908 (posar repeu al balcó).

AJUNTAMENT DE REUS: *Reus. Ciutat Modernista*. Patronat Municipal de Turisme i Comerç. Ed. Mediterrània.

AMIGÓ, Ramon: *De raval endins*. Tarragona, Diari de Tarragona, 1993.

AMIGÓ, Ramon: *Materials per a l'estudi dels noms de lloc i persona, i renoms, del terme de Reus*. Associació d'Estudis Reusencs. Reus, 1988.

ANGUERA, Pere: *Urbanisme i arquitectura de Reus*. Reus, Fundació Caixa de Pensions, 1988.

GORT, Ezequiel; GORT, Josep Maria: *Reus: la formació d'una ciutat*. Reus, Ajuntament de Reus-Carrutxa, 1987.

MARCH, Jordi: *Catàleg de l'Arquitectura Modernista de Reus*. Ajuntament de Reus; Universitat de Barcelona. Reus, setembre 2001. Document inèdit.



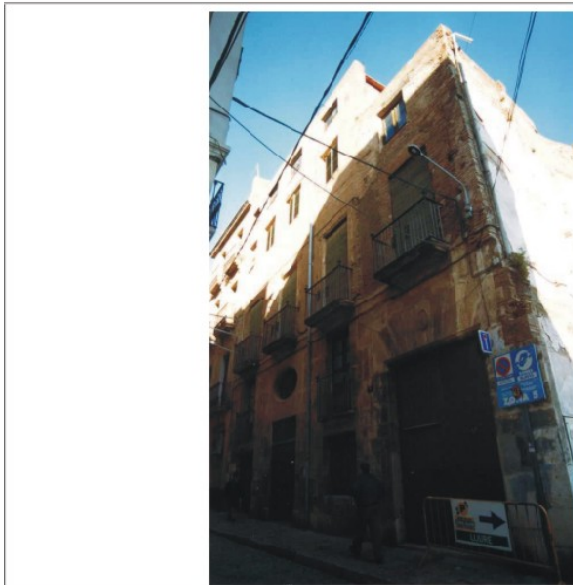
Fotografia



Fotoplà



Fons - Figura



Altres informacions



**Pla Especial de  
Protecció del  
Patrimoni  
Arquitectònic,  
Històricoartístic  
i Natural de Reus**

<b>E D I F I C I S I I M M O B L E S A M B V A L O R P A T R I M O N I A L</b>			
<b>Codi fitxa</b>	E-079	<b>Data actualització fitxa</b>	07/07/2004
<b>Denominació</b>	-		
<b>Illa</b>	0101004	<b>Parcel·la</b>	9438004
<b>Adreça</b>	Galanes (carrer de les), 28		
<b>Nivell de protecció</b>	<b>Tipologia i estil</b>	Residencial de renda	
	<b>Any</b>	-	
	<b>Estat conservació</b>	Regular	
	<b>Autor</b>	-	
	<b>Ús predominant actual</b>	Residencial	
	<b>Tipus de propietat</b>	-	

**C**

**Informació urbanística**

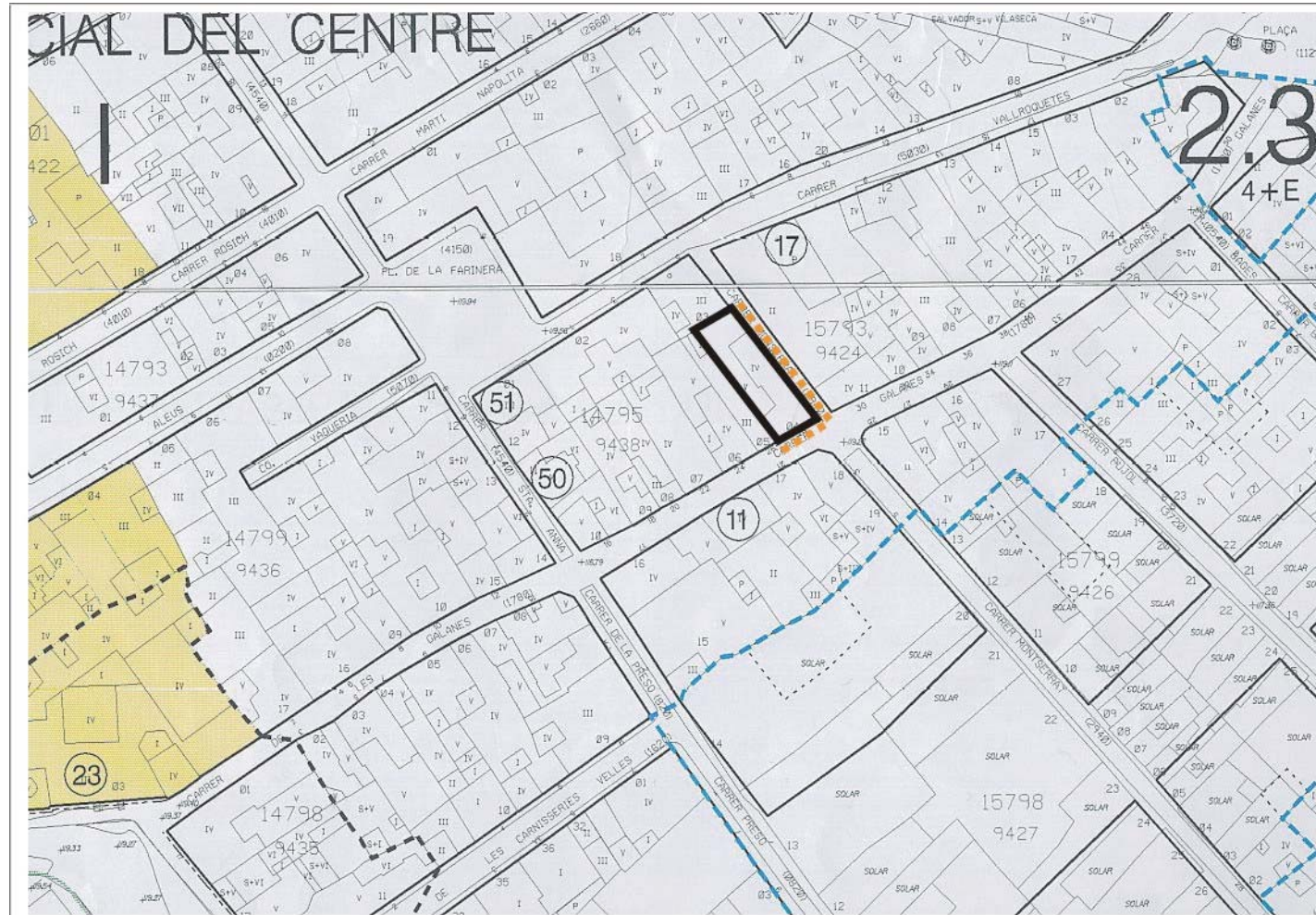
**PGOM:**  
ZONA I. NUCLI HISTÒRIC (art. 172)  
Definició: sectors de sòl urbà corresponents al nucli antic o centre històric.  
Desenvolupament: segons les determinacions del PER del Casc Antic de Reus.

**PER del Casc Antic de Reus:**  
Usos permesos: definits al Títol IV Ordenances d'ús del PER, arts. 61 a 66. Són els d'equipaments, residencial (només a les plantes superiors), productives i econòmiques (base dels edificis, excepte oficines, el qual es pot situar també a les plantes superiors).

<b>Sup parcel·la</b>	120,42m2	<b>Ocup real parcel·la</b>	120,42m2	<b>Ocup permesa parcel·la</b>	120,42m2	<b>Dif ocupació</b>	0m2
<b>Sostre edificat</b>	535,23m2	<b>Sostre edificable</b>	481,70m2	<b>Dif sostre</b>	+53,53m2		
<b>Nº plantes edificades</b>	5	<b>Nº plantes permeses</b>	4	<b>Dif nº plantes</b>	+1		
		<b>Altura edificable</b>	6+ 6,50m				

**Conclusions urbanístiques i patrimonials**

La protecció afecta la façana.  
Excedeix el nombre màxim de plantes permeses i el sostre edificable. Per tant, no es pot augmentar sostre ni volum.  
Com que té un nivell de protecció "C", es poden realitzar en aquest element les obres i intervencions assenyalades en l'art. 29 de les NNUU del present Pla Especial de Protecció del Patrimoni.



Planejament actual i catalogació

Galanes (carrer de les), 28

E-079

Edifici cantoner, "casa de veïns", amb una façana curta i l'altre llarga. És un edifici de planta baixa i tres pisos. Les obertures de l'edifici es distribueixen a la façana en grups de dos per planta en la façana curta i de tres per planta a la façana llarga. La planta baixa està destinada a botigues.

A la planta primera comença la distribució de forats i balcons corresponent als habitatges. La façana curta és la que està més treballada. La composició de balcons és rítmica: comença amb dos balcons individuals, continua amb un balcó únic que agafa tot l'ample i acaba novament amb dos balcons separats. La coronació de l'edifici es realitza mitjançant una cornisa contundent.

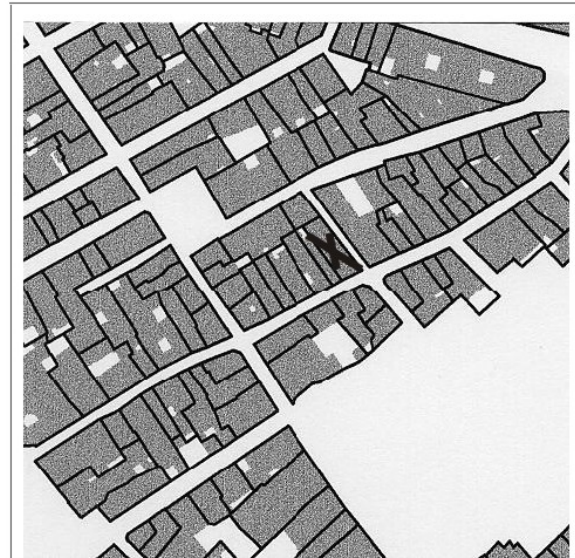
Al tractament de la façana es distingeix un acabat amb un arrebossat i estucat que grafia una obra de carreus i que es troba separat per les impostes. Els balcons són lloses de pedra amb baranes de fundició, i el seu disseny es repeteix per a tots els balcons.



Fotografia



Fotoplà



Fons - Figura



Altres informacions



**Pla Especial de  
Protecció del  
Patrimoni  
Arquitectònic,  
Històricoartístic  
i Natural de Reus**

<b>E D I F I C I S I I M M O B L E S A M B V A L O R P A T R I M O N I A L</b>			
<b>Codi fitxa</b>	E-080	<b>Data actualització fitxa</b>	07/07/2004
<b>Denominació</b>	-		
<b>Illa</b>	0401001	<b>Parcel·la</b>	9425027
<b>Adreça</b>	Galanes (carrer de les), 33 (carrer de Pujol, 02)		
<b>Nivell de protecció</b>	<b>Tipologia i estil</b> Residencial de renda		
	<b>Any</b> 1911		
	<b>Estat conservació</b> Regular		
	<b>Autor</b> -		
	<b>Ús predominant actual</b> Residencial		
	<b>Tipus de propietat</b> -		

**C**

**Informació urbanística**

**PGOM:**

ZONA I. NUCLI HISTÒRIC (art. 172)

Definició: sectors de sòl urbà corresponents al nucli antic o centre històric.

Desenvolupament: segons les determinacions del PER del Casc Antic de Reus.

**PER del Casc Antic de Reus:**

Usos permesos: definits al Títol IV Ordenances d'ús del PER, arts. 61 a 66. Són els d'equipaments, residencial (només a les plantes superiors), productives i econòmiques (base dels edificis, excepte oficines, el qual es pot situar també a les plantes superiors).

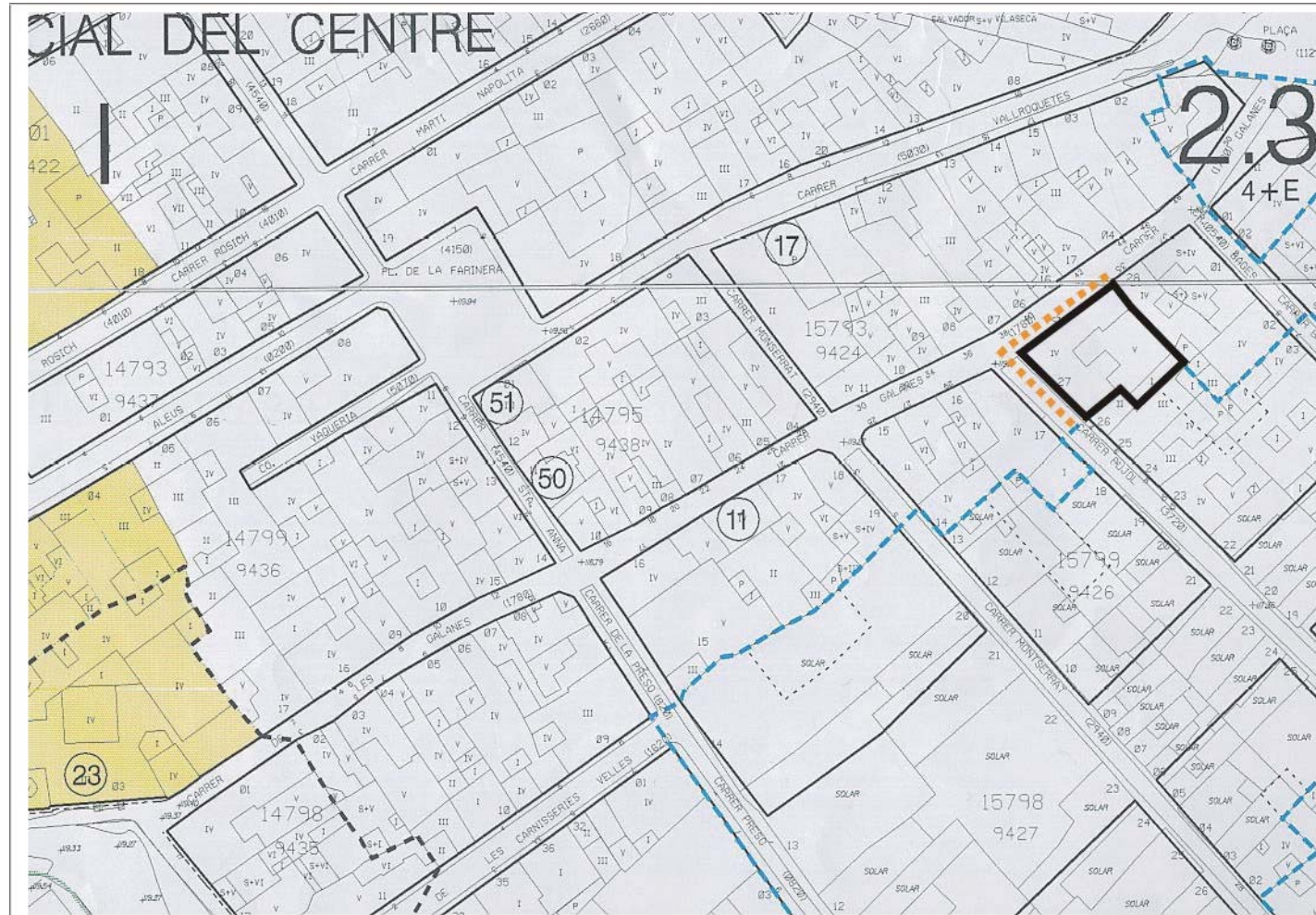
<b>Sup parcel·la</b>	223,65m <sup>2</sup>	<b>Ocup real parcel·la</b>	223,65m <sup>2</sup>	<b>Ocup permesa parcel·la</b>	223,65m <sup>2</sup>	<b>Dif ocupació</b>	0m <sup>2</sup>
<b>Sostre edificat</b>	926,9m <sup>2</sup>	<b>Sostre edificable</b>	782,77m <sup>2</sup>	<b>Dif sostre</b>	+144,13m <sup>2</sup>		
<b>Nº plantes edificades</b>	5	<b>Nº plantes permeses</b>	4	<b>Dif nº plantes</b>	+1		
		<b>Altura edificable</b>	6+6,50m				

**Conclusions urbanístiques i patrimonials**

La protecció afecta la façana.

Excedeix el nombre màxim de plantes permeses i el sostre edificable. Per tant, no es pot augmentar sostre ni volum.

Com que té un nivell de protecció "C", es poden realitzar en aquest element les obres i intervencions assenyalades en l'art. 29 de les NNUU del present Pla Especial de Protecció del Patrimoni.



Planejament actual i catalogació

Galanes (carrer de les), 33 (carrer de Pujol, 02)

E-080

Edifici d'habitatges entre mitgeres, "casa de veïns", de planta baixa i tres pisos. L'edifici correspon a l'any 1911. La planta baixa té un ús divers i una composició dominada per portes de fusta. Les obertures de l'edifici es distribueixen a la façana en grups de dos per planta.

A partir de la planta pis l'ús està destinat als habitatges. Aquí la composició presenta un ritme, que alterna els balcons que agafen tot l'ample amb les plantes que componen dos balcons aïllats. La coronació de l'edifici es realitza mitjançant una cornisa.

El tractament de façana és senzill a través d'un arrebossat i estucat llis. Els balcons són lloses de pedra amb el cantell arrodonit i les baranes de fundició, amb un disseny que es repeteix per a tots els pisos.

#### **Notícies històriques:**

*Aquest fragment de carrer havia estat conegut com d'En Singles (era el cognom d'una família) almenys entre el 1570 i el 1908.*

#### **Bibliografia i documentació:**

AMIGÓ, Ramon: *De raval endins*. Tarragona, Diari de Tarragona, 1993.

AMIGÓ, Ramon: *Materials per a l'estudi dels noms de lloc i persona, i renoms, del terme de Reus*. Associació d'Estudis Reusencs. Reus, 1988.

ANGUERA, Pere: *Urbanisme i arquitectura de Reus*. Reus, Fundació Caixa de Pensions, 1988.

GORT, Ezequiel; GORT, Josep Maria: *Reus: la formació d'una ciutat*. Reus, Ajuntament de Reus-Carrutxa, 1987.



Fotografia



Fotoplà



Fons - Figura



Altres informacions

**Pla Especial de  
Protecció del  
Patrimoni  
Arquitectònic,  
Històricoartístic  
i Natural de Reus**

<b>E D I F I C I S I I M M O B L E S A M B V A L O R P A T R I M O N I A L</b>			
<b>Codi fitxa</b>	E-081	<b>Data actualització fitxa</b>	07/07/2004
<b>Denominació</b>	-		
<b>Illa</b>	0401001	<b>Parcel·la</b>	9425028
<b>Adreça</b>	Galanes (carrer de les), 35		
<b>Nivell de protecció</b>	<b>Tipologia i estil</b>	Residencial de renda	
	<b>Any</b>	-	
	<b>Estat conservació</b>	Regular	
	<b>Autor</b>	-	
	<b>Ús predominant actual</b>	Residencial	
	<b>Tipus de propietat</b>	-	

**C**

**Informació urbanística**

**PGOM:**

ZONA I. NUCLI HISTÒRIC (art. 172)

Definició: sectors de sòl urbà corresponents al nucli antic o centre històric.

Desenvolupament: segons les determinacions del PER del Casc Antic de Reus.

**PER del Casc Antic de Reus:**

Usos permesos: definits al Títol IV Ordenances d'ús del PER, arts. 61 a 66. Són els d'equipaments, residencial (només a les plantes superiors), productives i econòmiques (base dels edificis, excepte oficines, el qual es pot situar també a les plantes superiors).

<b>Sup parcel·la</b>	83,31m <sup>2</sup>				
<b>Ocup real parcel·la</b>	75,02m <sup>2</sup>	<b>Ocup permesa parcel·la</b>	83,31m <sup>2</sup>	<b>Dif ocupació</b>	-8,29m <sup>2</sup>
<b>Sostre edificat</b>	302,88m <sup>2</sup>	<b>Sostre edificable</b>	333,26m <sup>2</sup>	<b>Dif sostre</b>	-30,38m <sup>2</sup>
<b>Nº plantes edificades</b>	4	<b>Nº plantes permeses</b>	4	<b>Dif nº plantes</b>	0
		<b>Altura edificable</b>	6+6,50m		

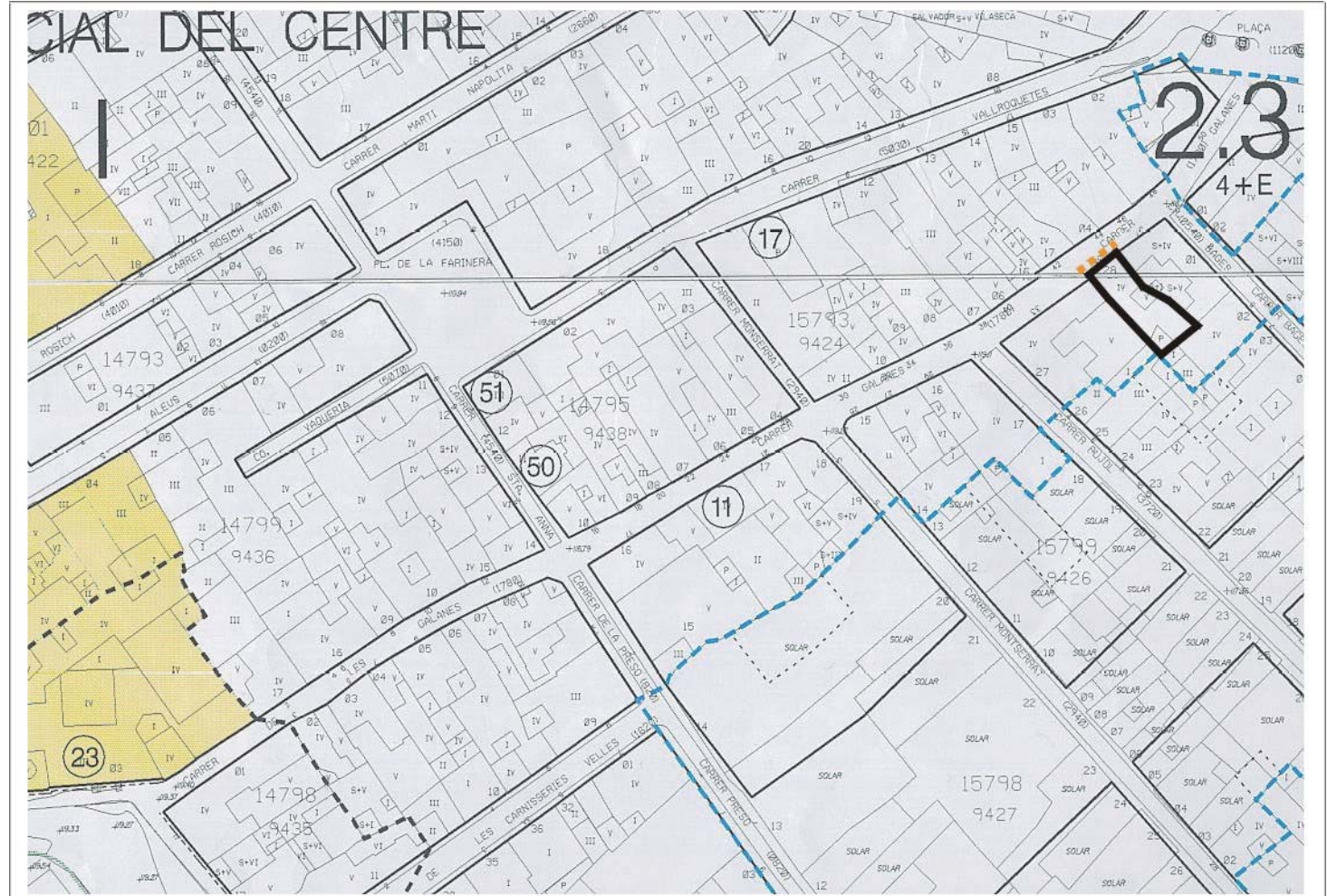
**Conclusions urbanístiques i patrimonials**

La protecció afecta la façana.

Ha esgotat el nombre màxim de plantes permeses, però no l'ocupació permesa de parcel·la ni el sostre edificable.

D'acord amb l'article 33 de les Normes d'aquest Pla Especial, no es pot realitzar cap augment de sostre ni volum al no constituir una unitat mínima d'habitatge (100 m<sup>2</sup> sostre construït).

Com que té un nivell de protecció "C", es poden realitzar en aquest element les obres i intervencions assenyalades en l'art. 29 de les NNUU del present Pla Especial de Protecció del Patrimoni.



Planejament actual i catalogació

**Galanes (carrer de les), 35**

E-081

Edifici de planta baixa i tres plantes. Es componen tres portes a la primera i tercera plantes, i només dues a la segona. Les baranes tenen dibuixos simples. El més significatiu són els seus esgrafiats i pintures amb motius al·legòrics, com figures humanes i florals a l'últim pis.

**Bibliografia i documentació:**

AMIGÓ, Ramon: *De ravals endins*. Tarragona, Diari de Tarragona, 1993.

AMIGÓ, Ramon: *Materials per a l'estudi dels noms de lloc i persona, i renoms, del terme de Reus*. Associació d'Estudis Reusencs. Reus, 1988.

ANGUERA, Pere: *Urbanisme i arquitectura de Reus*. Reus, Fundació Caixa de Pensions, 1988.

GORT, Ezequiel; GORT, Josep Maria: *Reus: la formació d'una ciutat*. Reus, Ajuntament de Reus-Carrutxa, 1987.



Fotografia



Fotoplà



Fons - Figura



Altres informacions

**Pla Especial de  
Protecció del  
Patrimoni  
Arquitectònic,  
Històricoartístic  
i Natural de Reus**

<b>E D I F I C I S I I M M O B L E S A M B V A L O R P A T R I M O N I A L</b>			
<b>Codi fitxa</b>	E-082	<b>Data actualització fitxa</b>	07/07/2004
<b>Denominació</b>	-		
<b>Illa</b>	0102001	<b>Parcel·la</b>	9416019
<b>Adreça</b>	Galera (carrer de la), 01 (carrer de Monterols, 02)		
<b>Nivell de protecció</b>	<b>Tipologia i estil</b> Residencial de renda		
	<b>Any</b> 1882		
	<b>Estat conservació</b> Bo		
	<b>Autor</b> Pere Taixés (mestre d'obres)		
	<b>Ús predominant actual</b> Comercial		
	<b>Tipus de propietat</b> -		

**C**

**Informació urbanística**

**PGOM:**

ZONA I. NUCLI HISTÒRIC (art. 172)

Definició: sectors de sòl urbà corresponents al nucli antic o centre històric.

Desenvolupament: segons les determinacions del PER del Casc Antic de Reus.

**PER del Casc Antic de Reus:**

Usos permesos: definits al Títol IV Ordenances d'ús del PER, arts. 61 a 66. Són els d'equipaments, residencial (només a les plantes superiors), productives i econòmiques (base dels edificis, excepte oficines, el qual es pot situar també a les plantes superiors).

<b>Sup parcel·la</b>	187,78m2	<b>Ocup real parcel·la</b>	187,78m2	<b>Ocup permesa parcel·la</b>	187,78m2	<b>Dif ocupació</b>	0m2
<b>Sostre edificat</b>	919,03m2	<b>Sostre edificable</b>	751,12m2	<b>Dif sostre</b>	+167,91m2	<b>Nº plantes edificades</b>	5
		<b>Nº plantes permeses</b>	4	<b>Dif nº plantes</b>	+1	<b>Altura edificable</b>	6+6,50m

**Conclusions urbanístiques i patrimonials**

La protecció afecta la façana.

Ha esgotat l'ocupació màxima de la parcel·la, excedeix el nombre màxim de plantes permeses, i excedeix el sostre edificable. Per tant, no es pot augmentar sostre ni volum.

Com que té un nivell de protecció "C", es poden realitzar en aquest element les obres i intervencions assenyalades en l'art. 29 de les NNUU del present Pla Especial de Protecció del Patrimoni.



Planejament actual i catalogació

Galera (carrer de la), 01 (carrer de Monterols, 02)

E-082

"La Maravilla"

Es tracta d'un edifici de planta baixa i quatre pisos, que disposa de tres balcons per planta, essent el del darrera sense ràfec.

**Bibliografia i documentació:**

AAVV. *I Premi d'Arquitectura*. Joan Sardà i Margarit. Ed. Cambra Oficial de la Propietat Urbana de Reus i Comarques. Reus, 1989.

AMIGÓ, Ramon: *De ravals endins*. Tarragona, Diari de Tarragona, 1993.

AMIGÓ, Ramon: *Materials per a l'estudi dels noms de lloc i persona, i renoms, del terme de Reus*. Associació d'Estudis Reusencs. Reus, 1988.

ANGUERA, Pere: *Urbanisme i arquitectura de Reus*. Reus, Fundació Caixa de Pensions, 1988.

GORT, Ezequiel; GORT, Josep Maria: *Reus: la formació d'una ciutat*. Reus, Ajuntament de Reus-Carrutxa, 1987.



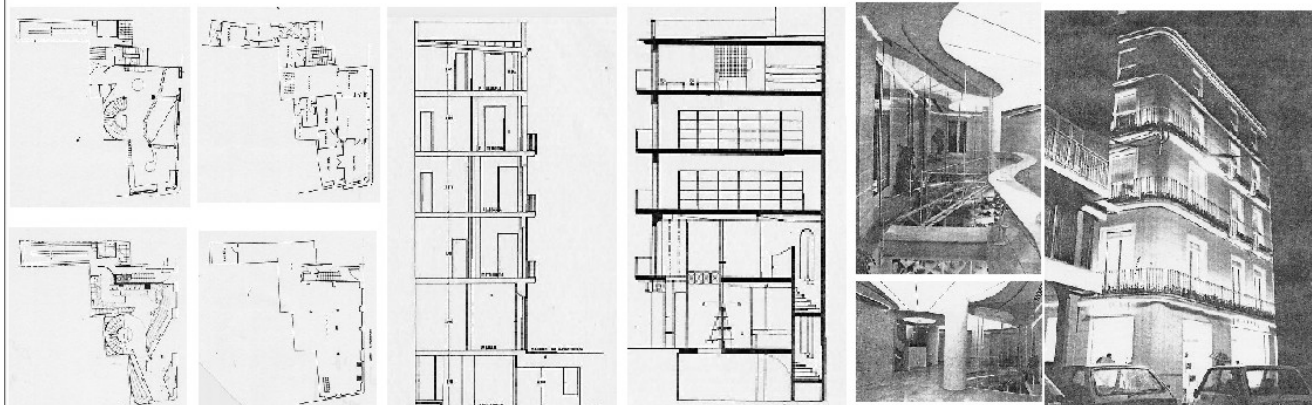
Fotografia



Fotoplà



Fons - Figura



Altres informacions

**Pla Especial de  
Protecció del  
Patrimoni  
Arquitectònic,  
Històricoartístic  
i Natural de Reus**

<b>E D I F I C I S I I M M O B L E S A M B V A L O R P A T R I M O N I A L</b>			
<b>Codi fitxa</b>	E-083	<b>Data actualització fitxa</b>	07/07/2004
<b>Denominació</b>	-		
<b>Illa</b>	0102005	<b>Parcel·la</b>	9412002
<b>Adreça</b>	Galera (carrer de la), 04		
<b>Nivell de protecció</b>	<b>Tipologia i estil</b> Residencial de renda		
	<b>Any</b> 1850		
	<b>Estat conservació</b> Bo		
	<b>Autor</b> -		
	<b>Ús predominant actual</b> Residencial		
	<b>Tipus de propietat</b> Vertical		

**C**

**Informació urbanística**

**PGOM:**  
ZONA I. NUCLI HISTÒRIC (art. 172)  
**Definició:** sectors de sòl urbà corresponents al nucli antic o centre històric.  
**Desenvolupament:** segons les determinacions del PER del Casc Antic de Reus.

**PER del Casc Antic de Reus:**  
**Usos permesos:** definits al Títol IV Ordenances d'ús del PER, arts. 61 a 66. Són els d'equipaments, residencial (només a les plantes superiors), productives i econòmiques (base dels edificis, excepte oficines, el qual es pot situar també a les plantes superiors).

<b>Sup parcel·la</b>	360m2	<b>Ocup real parcel·la</b>	300m2	<b>Ocup permesa parcel·la</b>	360m2	<b>Dif ocupació</b>	-60m2
<b>Sostre edificat</b>	1094m2	<b>Sostre edificable</b>	1440m2	<b>Dif sostre</b>	-346m2		
<b>Nº plantes edificades</b>	4	<b>Nº plantes permeses</b>	4	<b>Dif nº plantes</b>	0		
		<b>Altura edificable</b>	6+6,50m				

**Conclusions urbanístiques i patrimonials**

La protecció afecta la façana.  
No ha esgotat l'ocupació permesa de parcel·la ni el sostre edificable, però sí el nombre de plantes permeses.  
D'acord amb l'article 33 de les Normes d'aquest Pla Especial, es pot augmentar el sostre edificable si s'acompleixen els requisits assenyalats en aquest article.  
Com que té un nivell de protecció "C", es poden realitzar en aquest element les obres i intervencions assenyalades en l'art. 29 de les NNUU del present Pla Especial de Protecció del Patrimoni.



Planejament actual i catalogació

**Galera (carrer de la), 04**

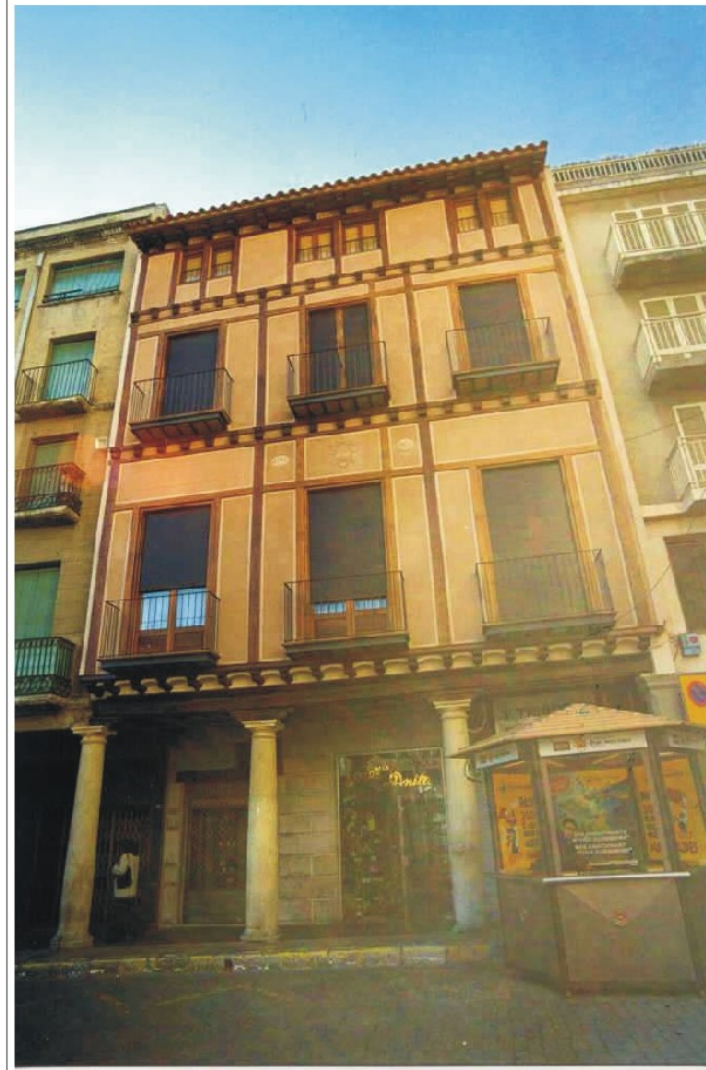
E-083

Edifici d'habitatges entre mitgeres, "casa de veïns", de planta baixa i tres pisos destinats a habitatges. Les obertures es distribueixen a la façana en grups de quatre per planta. La planta baixa està dedicada a botigues, on les obertures són quelcom més grans que en les plantes pis i presenten una composició vertical.

A la planta primera comença la distribució de façana corresponent als habitatges. Hi ha un joc amb la composició de balcons. A la planta baixa els balcons són volats i amb una barana de fundició de composició molt senzilla; a la planta segona els balcons tenen un vol menor i l'ús de la barana és el mateix, mentre que a l'última planta no hi ha ús del balcó. L'edifici es troba rematat per una cornisa senzilla.

Al tractament de la façana es distingeix un acabat amb un arrebossat i estucat llis. Els balcons són de llosa de pedra i les baranes de fundició, i l'estil és el mateix per a totes les plantes.

Hi ha un escut heràldic a la porta del Mercadal.



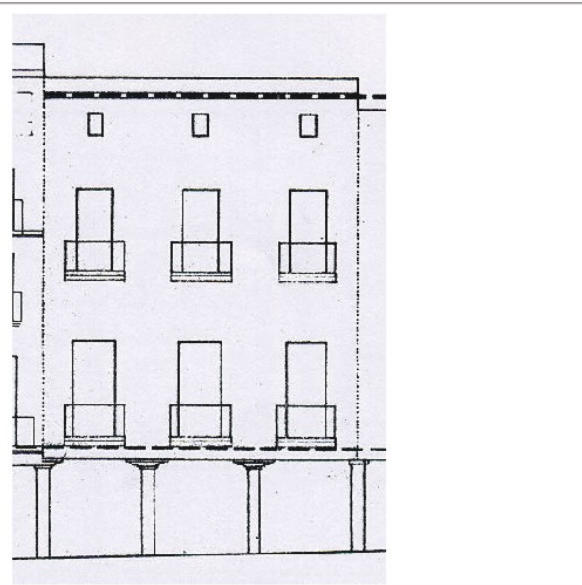
Fotografia



Fotoplà



Fons - Figura



Altres informacions



**Pla Especial de  
Protecció del  
Patrimoni  
Arquitectònic,  
Històricoartístic  
i Natural de Reus**

<b>E D I F I C I S I I M M O B L E S A M B V A L O R P A T R I M O N I A L</b>			
<b>Codi fitxa</b>	E-084	<b>Data actualització fitxa</b>	07/07/2004
<b>Denominació</b>	-		
<b>Illa</b>	0102001	<b>Parcel·la</b>	9416023
<b>Adreça</b>	Galera (carrer de la), 11 (carrer del Galió, s/n)		
<b>Nivell de protecció</b>	<b>Tipologia i estil</b> Residencial de renda		
	<b>Any</b> 1887		
	<b>Estat conservació</b> Bo		
	<b>Autor</b> -		
	<b>Ús predominant actual</b> Residencial		
	<b>Tipus de propietat</b> -		

**C**

**Informació urbanística**

**PGOM:**

ZONA I. NUCLI HISTÒRIC (art. 172)

Definició: sectors de sòl urbà corresponents al nucli antic o centre històric.

Desenvolupament: segons les determinacions del PER del Casc Antic de Reus.

**PER del Casc Antic de Reus:**

Usos permesos: definits al Títol IV Ordenances d'ús del PER, arts. 61 a 66. Són els d'equipaments, residencial (només a les plantes superiors), productives i econòmiques (base dels edificis, excepte oficines, el qual es pot situar també a les plantes superiors).

<b>Sup parcel·la</b>	61,20m2	<b>Ocup real parcel·la</b>	61,20m2	<b>Ocup permesa parcel·la</b>	61,20m2	<b>Dif ocupació</b>	0m2
<b>Sostre edificat</b>	261,10m2	<b>Sostre edificable</b>	244,80m2	<b>Dif sostre</b>	+16,30m2		
<b>Nº plantes edificades</b>	4	<b>Nº plantes permeses</b>	4	<b>Dif nº plantes</b>	0		
		<b>Altura edificable</b>	6+6,50m				

**Conclusions urbanístiques i patrimonials**

La protecció afecta la façana.

Ha esgotat l'ocupació màxima de la parcel·la, el nombre màxim de plantes permeses i excedeix el sostre edificable. Per tant, no es pot augmentar sostre ni volum.

Com que té un nivell de protecció "C", es poden realitzar en aquest element les obres i intervencions assenyalades en l'art. 29 de les NNUU del present Pla Especial de Protecció del Patrimoni.

Se suggereix l'eliminació dels afegits discordants a la façana i la restitució al seu aspecte original.



Planejament actual i catalogació

**Galera (carrer de la), 11 (carrer del Galió s/n)**

E-084

Es tracta d'un edifici cantoner de planta baixa i tres plantes i que correspon a l'any 1887. Les obertures de la planta baixa estan rematades amb arcs de mig punt. La façana que dona al carrer Galera disposa de dos balcons per planta, independents a la tercera i quarta plantes, i corregut el del primer pis. L'edifici es troba rematat per una cornisa amb mènsules, en número de dotze unitats.

Al carrer Galió hi ha quatre obertures, tres amb balcons i una finestra. A tots els dintells hi ha motlures amb elements vegetals.

Dintre dels elements compositius trobem que els balcons disposen de baranes de fundició molt senzilles. Les mènsules tenen motius geomètrics i tots els balcons són adintellats.

**Bibliografia i documentació:**

AMIGÓ, Ramon: *De raval endins*. Tarragona, Diari de Tarragona, 1993.

AMIGÓ, Ramon: *Materials per a l'estudi dels noms de lloc i persona, i renoms, del terme de Reus*. Associació d'Estudis Reusencs. Reus, 1988.

ANGUERA, Pere: *Urbanisme i arquitectura de Reus*. Reus, Fundació Caixa de Pensions, 1988.

GORT, Ezequiel; GORT, Josep Maria: *Reus: la formació d'una ciutat*. Reus, Ajuntament de Reus-Carrutxa, 1987.



Fotografia



Fotoplà



Fons - Figura



Altres informacions

**Pla Especial de  
Protecció del  
Patrimoni  
Arquitectònic,  
Històricoartístic  
i Natural de Reus**

<b>E D I F I C I S I I M M O B L E S A M B V A L O R P A T R I M O N I A L</b>			
<b>Codi fitxa</b>	E-085	<b>Data actualització fitxa</b>	07/07/2004
<b>Denominació</b>	Mas de Vidal, o de Boronat		
<b>Illa</b>	-	<b>Parcel·la</b>	1901R01
<b>Adreça</b>	Coma (partida de la)		
<b>Nivell de protecció</b>	<b>Tipologia i estil</b>	Mas	
	<b>Any</b>	Documentat des de 1844	
	<b>Estat conservació</b>	Bo	
	<b>Autor</b>	-	
	<b>Ús predominant actual</b>	Agrícola	
	<b>Tipus de propietat</b>	Vertical	

**C**

**Informació urbanística**

**PGOM:**  
SÒL NO URBANITZABLE (arts.489 a 520).  
ÀREA AGRÍCOLA (art.507).  
Definició: zona de camps agrícoles, generalment de regadiu, amb finques i camps sovint envoltats de fileres d'oliveres, amb nombrosos masos i masets dispersos.  
Parcel·la mínima a efectes de nova edificació: 2 ha (excepte per equipaments d'interès públic o social en parcel·les que no hagin estat objecte de segregació en el termini de 5 anys comptats des de la data en que es sol·liciti qualsevol dels usos admesos). En el cas de sòls de secà o forestal cal donar compliment al Decret 169/83 sobre unitats mínimes de conreu ( secà 4,5 ha. I forestal 25 ha).  
Usos admesos: habitatge unifamiliar aïllat, agrícola, industrial, equipaments.

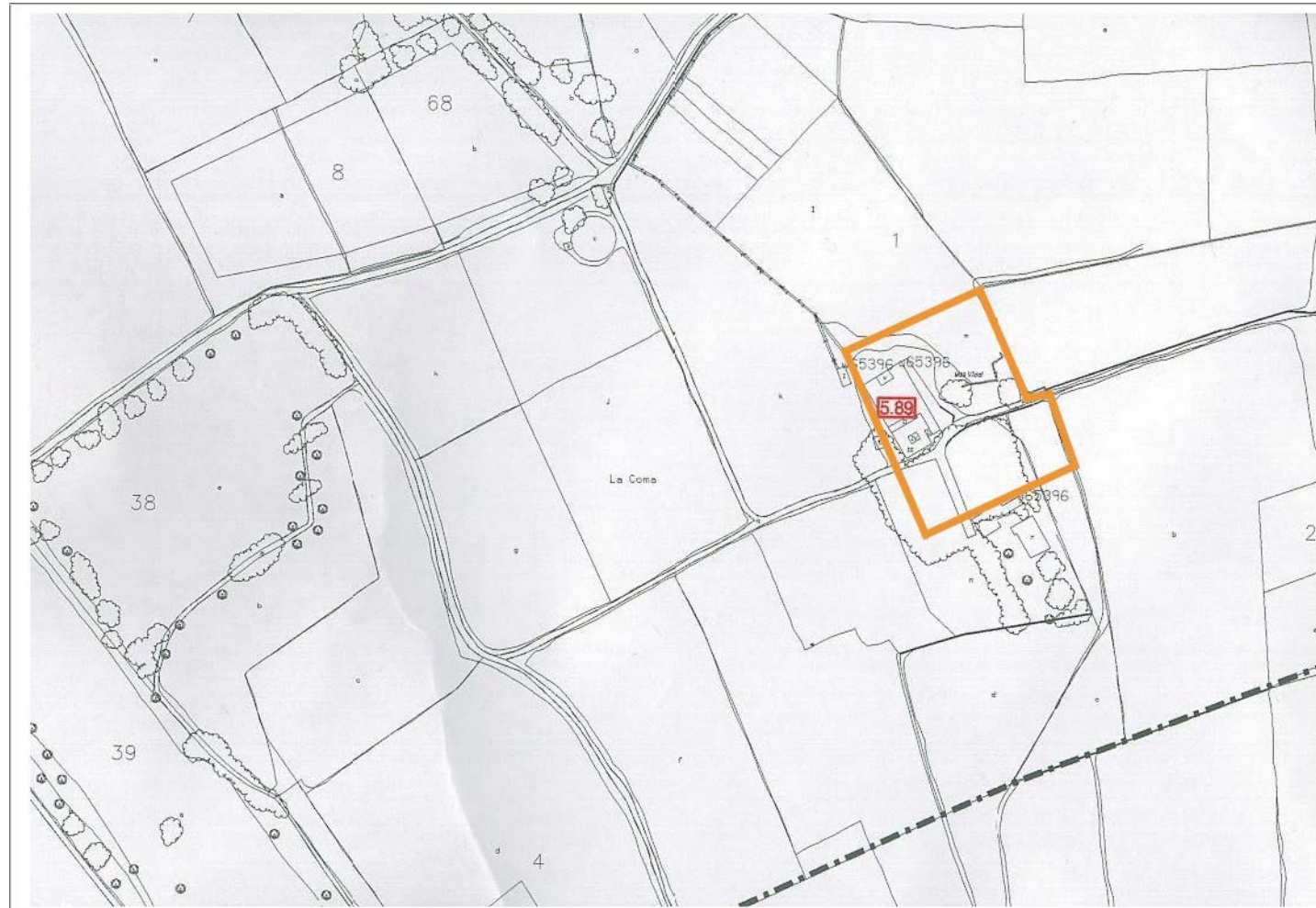
<b>Sup parcel·la</b>	-	<b>Ocup real parcel·la</b>	-	<b>Ocup permesa parcel·la</b>	-	<b>Dif ocupació</b>	-
<b>Sostre edificat</b>	-	<b>Sostre edificable</b>	-	<b>Dif sostre</b>	-		
<b>Nº plantes edificades</b>	2	<b>Nº plantes permeses</b>	-	<b>Dif nº plantes</b>	-		
		<b>Altura edificable</b>	-				

**Conclusions urbanístiques i patrimonials**

La protecció afecta l'arquitectura original de l'edifici i els seus elements ornamentals i decoratius i l'àmbit del mas assenyalat al gràfic "Planejament actual i catalogació" d'aquesta fitxa.

Com que es tracta d'un edifici protegit situat en sòl classificat com Sòl No Urbanitzable, es poden realitzar intervencions d'ampliació o canvi d'ús, les quals estan regulades a l'article 50 de les Normes Urbanístiques d'aquest Pla Especial.

Com que té un nivell de protecció "C", es poden realitzar en aquest element les obres i intervencions assenyalades en l'art. 29 de les NNUU del present Pla Especial de Protecció del Patrimoni.



Planejament actual i catalogació



Fotografia



Fotoplà

**Coma, partida de la**

E-085

**Mas de Vidal o de Boronat**

Es tracta d'un edifici de planta baixa i pis, amb una volumetria irregular, i amb coberta a dues aigües en algun dels seus trams. Mostra una acusada diversitat quant a la mida de les finestres. Apareix rodejat de imponents xipresos que singularitzen l'indret.

**Notícies històriques:**

*Com a mas de Vidal, a la Coma, consta al padró del Territori de 1844 i el nom encara és viu. L'accés el té pel camí de la Canonja a Vila-Seca.*

**Bibliografia i documentació:**

AMIGÓ, Ramon: *Materials per a l'estudi dels noms de lloc i persona, i renoms, del terme de Reus*. Associació d'Estudis Reusencs. Reus, 1988.

CAMPS I ARBOIX, Joaquim: *La masia catalana. Història-Arquitectura-Sociologia*. Segona edició. Ed. PAEDOS. Barcelona, 1969. (1a ed. 1959)

IGLESIES, Josep; SANTASUSANA, Joaquim: *Del camp de Tarragona a l'Ebre*. Reus, 1931.

RIBAS I PROUS, Joan: *Masos als afores de Reus. Classificació i Documentació*. Document inèdit. Ajuntament de Reus, 1996.



Altres informacions

**Pla Especial de  
Protecció del  
Patrimoni  
Arquitectònic,  
Històricoartístic  
i Natural de Reus**

<b>E D I F I C I S I I M M O B L E S A M B V A L O R P A T R I M O N I A L</b>			
<b>Codi fitxa</b>	E-086	<b>Data actualització fitxa</b>	07/07/2004
<b>Denominació</b>	Mas de Sunyer (2)		
<b>Illa</b>	5444302	<b>Parcel·la</b>	2202002
<b>Adreça</b>	Gatets (partida)		
<b>Nivell de protecció</b>	<b>Tipologia i estil</b>	Mas	
	<b>Any</b>	Documentat des de 1840	
	<b>Estat conservació</b>	Regular	
	<b>Autor</b>	-	
	<b>Ús predominant actual</b>	Agrícola	
	<b>Tipus de propietat</b>	Vertical	

**C**

**Informació urbanística**

**PGOM:**  
SÒL URBANITZABLE PROGRAMAT: H. ACTUACIÓ CARRETERES: CAMBRILS, BELLISENS I TARRAGONA (arts. 481 a 488).  
Sector: H.12 Mas Sunyer. (art.488).  
Superfície: 759.328 m<sup>2</sup>.  
Zonificació: Desenvolupament industrial.

**ENTORN PROTEGIT** (art. 384).  
**Definició:** àmbits situats dins els plans parcials en els quals existeix vegetació d'interès que cal conservar. El pla parcial determinarà si formen part de les cessions d'espais verds o equipaments o si resten com a sòl privat. Si resten com a sòl privat, el pla parcial determinarà els límits d'aquests recintes i els anomenarà VERD PRIVAT (Clau XI).

Amb afectació de Sistema General.

<b>Sup parcel·la</b>	141255m2	<b>Ocup real parcel·la</b>	-	<b>Ocup permesa parcel·la</b>	-	<b>Dif ocupació</b>	-
<b>Sostre edificat</b>	2140m2	<b>Sostre edificable</b>	-	<b>Dif sostre</b>	-		
<b>Nº plantes edificades</b>	2	<b>Nº plantes permeses</b>	-	<b>Dif nº plantes</b>	-		
		<b>Altura edificable</b>	-				

**Conclusions urbanístiques i patrimonials**

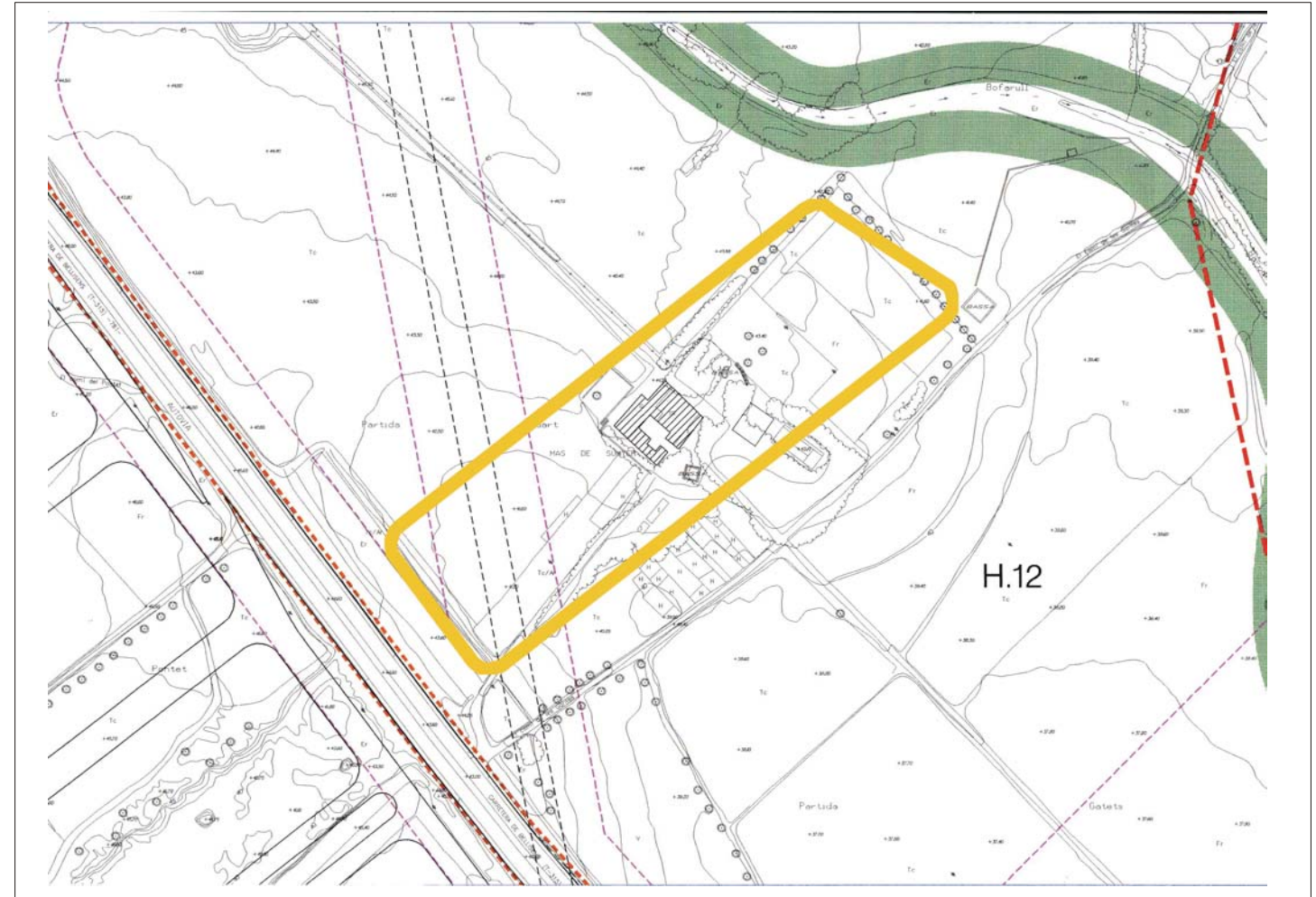
La protecció afecta l'arquitectura original de l'edifici i els seus elements ornamentals i decoratius i l'àmbit del mas assenyalat al gràfic "Planejament actual i catalogació" d'aquesta fitxa.

Preval l'afectació del Sistema sobre la protecció de l'espai lliure.

Els límits de l'àmbit podran ésser precisats pel Pla Parcial, el qual, en tot cas, haurà d'assegurar la adequada protecció dels valors del bé.

Com que es tracta d'un edifici protegit situat en sòl classificat com Sòl Urbanitzable, es poden realitzar intervencions d'ampliació o canvi d'ús, les quals estan regulades a l'article 50 de les Normes Urbanístiques d'aquest Pla Especial.

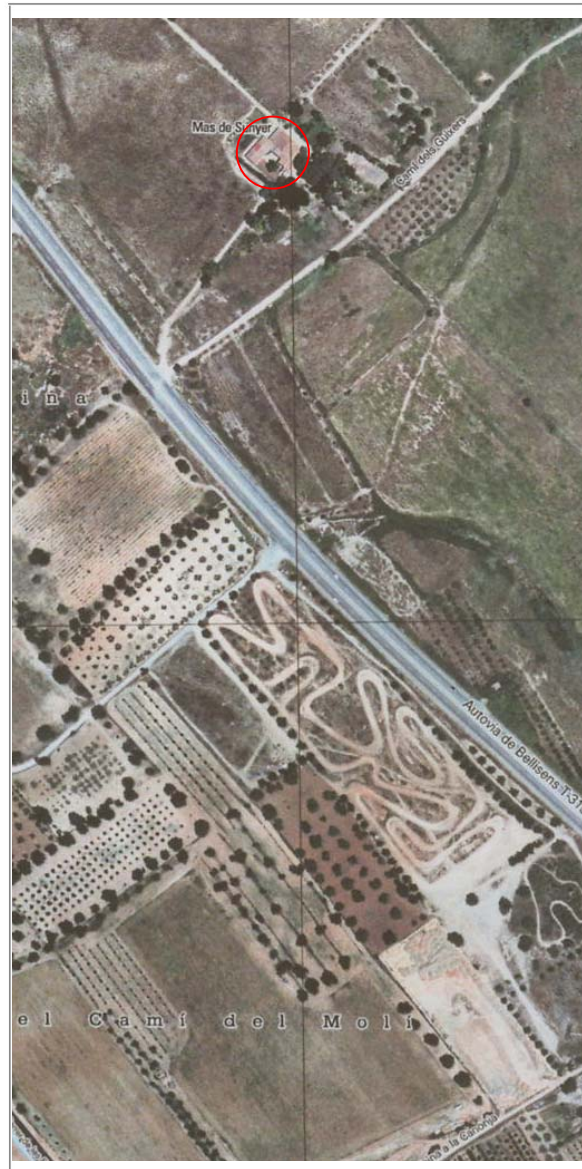
Com que té un nivell de protecció "C", es poden realitzar en aquest element les obres i intervencions assenyalades en l'art. 29 de les NNUU del present Pla Especial de Protecció del Patrimoni.



Planejament actual i catalogació



Fotografia



Fotoplà

**Gatets, partida**

E-086

**Mas de Sunyer (2)**

Es tracta d'una masia de planta baixa i pis que antigament era dedicada a l'estiueig. Està situada sobre el camí de La Canonja, propietat que fou del senyor Josep Maria Sunyer Basedas de Reus. Actualment és d'una societat anomenada "Les Garites".

La hisenda era de més de 70 jornals, meitat de regadiu i meitat de secà. El principal conreu era l'avellaner. Antigament la propietat era molt més extensa.

L'edificació s'organitza a l'entorn d'un pati central, amb un petit soterrani amb celler. A la planta baixa hi ha l'habitatge dels masovers i els magatzems, pallisses i coberts. A la planta noble hi ha el pis dels senyors i a la golfa s'hi van habilitar dependències del servei. La porxada es va construir cap als anys 50. Les seves façanes són arrebossades i pintades de color clar. L'edifici disposa de coberta a dues aigües en la part central, i terrat en els dos costats. Actualment les terres no es conreen.

**Notícies històriques:**

*Un padró de l'any 1840 és el primer que parla del mas.*

**Bibliografia i documentació:**

AMIGÓ, Ramon: *De raval endins*. Tarragona, Diari de Tarragona, 1993.

AMIGÓ, Ramon: *Materials per a l'estudi dels noms de lloc i persona, i renoms, del terme de Reus*. Associació d'Estudis Reusencs. Reus, 1988.

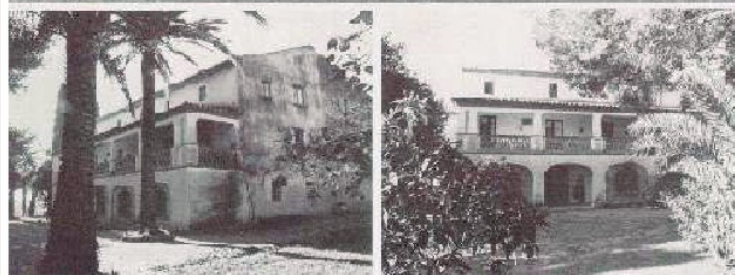
ANGUERA, Pere: *Urbanisme i arquitectura de Reus*. Reus, Fundació Caixa de Pensions, 1988.

CAMPS I ARBOIX, Joaquim: *La masia catalana. Història-Arquitectura-Sociologia*. Segona edició. Ed. PAEDOS. Barcelona, 1969. (1a ed. 1959)

GORT, Ezequiel; GORT, Josep Maria: *Reus: la formació d'una ciutat*. Reus, Ajuntament de Reus-Carrutxa, 1987.

IGLESIES, Josep; SANTASUSANA, Joaquim: *Del camp de Tarragona a l'Ebre*. Reus, 1931.

RIBAS I PROUS, Joan: *Masos als afores de Reus. Classificació i Documentació*. Document inèdit. Ajuntament de Reus, 1996.



Altres informacions

**Pla Especial de  
Protecció del  
Patrimoni  
Arquitectònic,  
Històricoartístic  
i Natural de Reus**

<b>E D I F I C I S I I M M O B L E S A M B V A L O R P A T R I M O N I A L</b>			
<b>Codi fitxa</b>	E-087	<b>Data actualització fitxa</b>	07/07/2004
<b>Denominació</b>	-		
<b>Illa</b>	0401007	<b>Parcel·la</b>	9428011
<b>Adreça</b>	Hospital (carrer de l'), 14		
<b>Nivell de protecció</b>	<b>Tipologia i estil</b> Residencial de renda		
	<b>Any</b> -		
	<b>Estat conservació</b> Bo		
	<b>Autor</b> -		
	<b>Ús predominant actual</b> Residencial		
	<b>Tipus de propietat</b> -		

**C**

**Informació urbanística**

**PGOM:**  
ZONA I. NUCLI HISTÒRIC (art. 172)  
**Definició:** sectors de sòl urbà corresponents al nucli antic o centre històric.  
**Desenvolupament:** segons les determinacions del PER del Casc Antic de Reus.

**PER del Casc Antic de Reus:**  
**Usos permesos:** definits al Títol IV Ordenances d'ús del PER, arts. 61 a 66. Són els d'equipaments, residencial (només a les plantes superiors), productives i econòmiques (base dels edificis, excepte oficines, el qual es pot situar també a les plantes superiors).

<b>Sup parcel·la</b>	135,70m2	<b>Ocup real parcel·la</b>	135,70m2	<b>Ocup permesa parcel·la</b>	135,70m2	<b>Dif ocupació</b>	0m2
<b>Sostre edificat</b>	504,41m2	<b>Sostre edificable</b>	542,8m2	<b>Dif sostre</b>	-38,39m2		
<b>Nº plantes edificades</b>	4	<b>Nº plantes permeses</b>	4	<b>Dif nº plantes</b>	0		
		<b>Altura edificable</b>	6+6,50m				

**Conclusions urbanístiques i patrimonials**

La protecció afecta la façana.  
Ha esgotat l'ocupació màxima permesa de parcel·la i el nombre màxim de plantes permeses però no el sostre edificable.  
D'acord amb l'article 33 de les Normes d'aquest Pla Especial, no es pot realitzar cap augment de sostre ni volum al no constituir una unitat mínima d'habitatge (100 m<sup>2</sup> sostre construït).  
Com que té un nivell de protecció "C", es poden realitzar en aquest element les obres i intervencions assenyalades en l'art. 29 de les NNUU del present Pla Especial de Protecció del Patrimoni.



Planejament actual i catalogació

**Hospital (carrer de l'), 14**

E-087

Edifici de planta baixa i tres plantes. Disposa d'un balcó corregut al primer pis, dos balcons a la segona planta i dos finestres a la tercera. El dintell dels balcons forma una motllura, emmarcant uns esgrafiats. L'edifici es troba coronat per una barbacana que sobresurt més del normal i que té set mènsules.

El ferro forjat de les baranes balconeres forma uns dibuixos de l'època.

La porta d'entrada disposa d'esgrafiats i, a més, hi ha arcades a l'interior.

**Bibliografia i documentació:**

AMIGÓ, Ramon: *De raval endins*. Tarragona, Diari de Tarragona, 1993.

AMIGÓ, Ramon: *Materials per a l'estudi dels noms de lloc i persona, i renoms, del terme de Reus*. Associació d'Estudis Reusencs. Reus, 1988.

ANGUERA, Pere: *Urbanisme i arquitectura de Reus*. Reus, Fundació Caixa de Pensions, 1988.

GORT, Ezequiel; GORT, Josep Maria: *Reus: la formació d'una ciutat*. Reus, Ajuntament de Reus-Carrutxa, 1987.



Fotografia



Fotoplà



Fons - Figura



Altres informacions



**Pla Especial de  
Protecció del  
Patrimoni  
Arquitectònic,  
Històricoartístic  
i Natural de Reus**

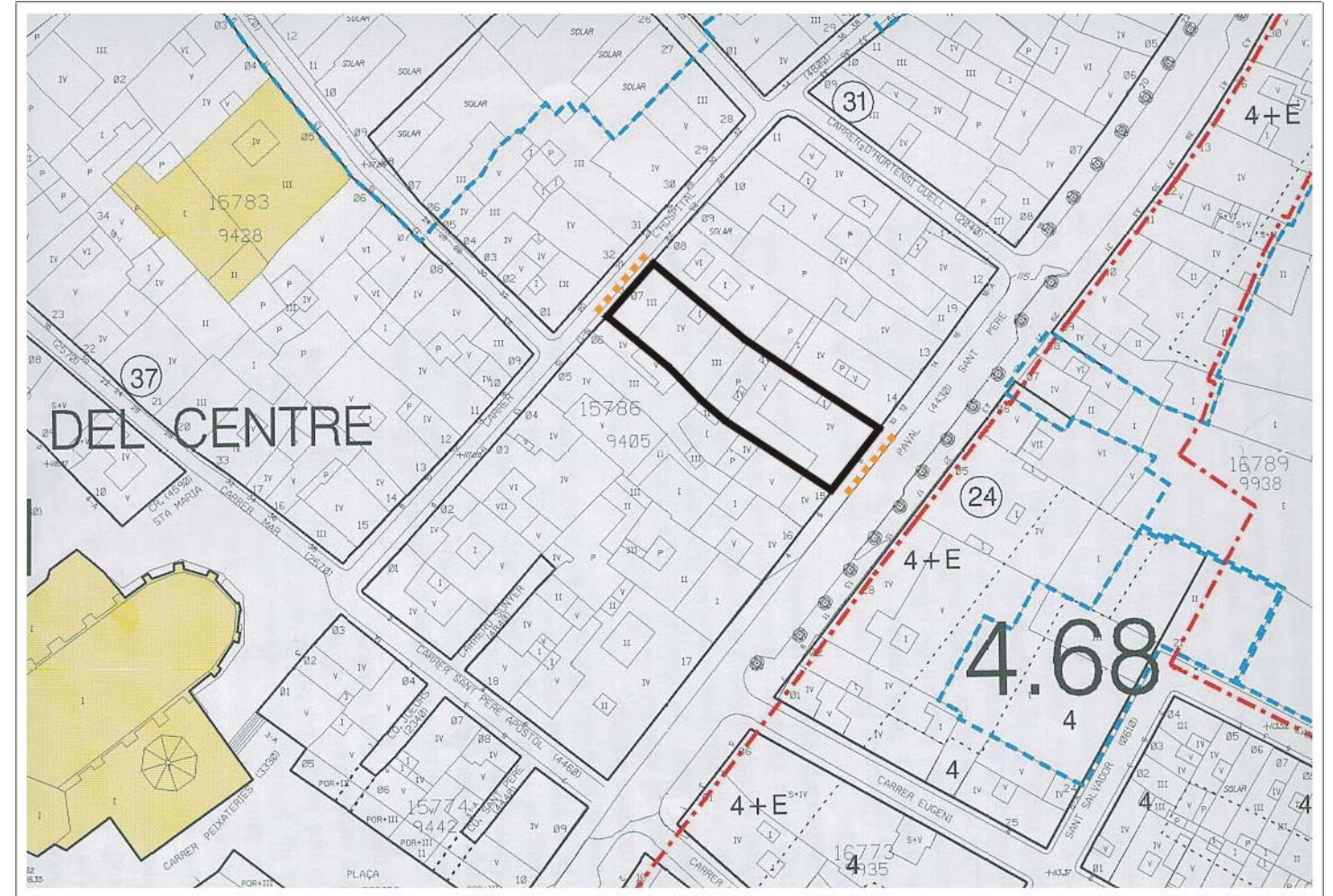
<b>Codi fitxa</b>	E-088	<b>Data actualització fitxa</b>	07/07/2004
<b>Denominació</b>	Antic hostal del Jorba		
<b>Illa</b>	0401005	<b>Parcel·la</b>	9405007
<b>Adreça</b>	Hospital (carrer de l'), 21 (raval de Sant Pere, 08)		
<b>Nivell de protecció</b>	<b>Tipologia i estil</b> Residencial de renda		
	<b>Any</b> -		
	<b>Estat conservació</b> Regular		
	<b>Autor</b> -		
	<b>Ús predominant actual</b> Residencial		
	<b>Tipus de propietat</b> -		

**C**

**Informació urbanística**

**PGOM:**  
ZONA I. NUCLI HISTÒRIC (art. 172)  
Definició: sectors de sòl urbà corresponents al nucli antic o centre històric.  
Desenvolupament: segons les determinacions del PER del Casc Antic de Reus.

**PER del Casc Antic de Reus:**  
Usos permesos: definits al Títol IV Ordenances d'ús del PER, arts. 61 a 66. Són els d'equipaments, residencial (només a les plantes superiors), productives i econòmiques (base dels edificis, excepte oficines, el qual es pot situar també a les plantes superiors).



Planejament actual i catalogació

<b>Sup parcel·la</b>	452,61m2				
<b>Ocup real parcel·la</b>	411,2m2	<b>Ocup permesa parcel·la</b>	452,61m2	<b>Dif ocupació</b>	-41,41m2
<b>Sostre edificat</b>	1598,86m2	<b>Sostre edificable</b>	1857,61m2	<b>Dif sostre</b>	-258,75m2
<b>Nº plantes edificades</b>	5	<b>Nº plantes permeses</b>	5	<b>Dif nº plantes</b>	0
		<b>Altura edificable</b>	6+9,50m		

**Conclusions urbanístiques i patrimonials**

La protecció afecta les façanes.  
No ha esgotat l'ocupació màxima permesa de parcel·la, però si el sostre edificable ni el nombre màxim de plantes permeses.  
D'acord amb l'article 33 de les Normes d'aquest Pla Especial, es pot augmentar sostre edificable si s'acompleixen els requisits assenyalats en aquest article.  
Com que té un nivell de protecció "C", es poden realitzar en aquest element les obres i intervencions assenyalades en l'art. 29 de les NNUU del present Pla Especial de Protecció del Patrimoni.  
Se suggereix l'eliminació dels afegits discordants a la façana i la restitució al seu aspecte original.

Hospital (carrer de l'), 21 (Raval de Sant Pere, 08)

E-088

Antic Hostal del Jorba

Edifici d'habitatges entre mitgeres, "casa de veïns", de planta baixa i dos pisos. Les obertures de l'edifici es distribueixen a la façana en grups de tres per planta. La planta baixa està destinada a botigues amb obertures més grans culminades per arcs de mig punt. Aquests forats queden sota el vol de les balconades de les plantes pis.

A la planta primera comença la distribució de forats i balcons corresponent als habitatges; a més, cada planta queda remarcada per una distinció en façana de la línia d'imposta. La coronació de l'edifici es realitza mitjançant una cornisa.

Al tractament de la façana es distingeix un acabat amb un arrebossat i estucat llis a excepció dels elements que marquen les impostes. Els balcons són lloses de pedra amb baranes de fundició de disseny més recarregat en la franja baixa; les baranes són les mateixes per a tots els balcons.

#### **Notícies històriques:**

*Edifici on hi havia hagut l'hostal del Jorba, on hi havia fins i tot estable per a les cavalleries.*

#### **Bibliografia i documentació:**

AMIGÓ, Ramon: *Materials per a l'estudi dels noms de lloc i persona, i renoms, del terme de Reus*. Associació d'Estudis Reusencs. Reus, 1988.



Fotografia



Fotoplà



Fons - Figura



Altres informacions

**Pla Especial de  
Protecció del  
Patrimoni  
Arquitectònic,  
Històricoartístic  
i Natural de Reus**

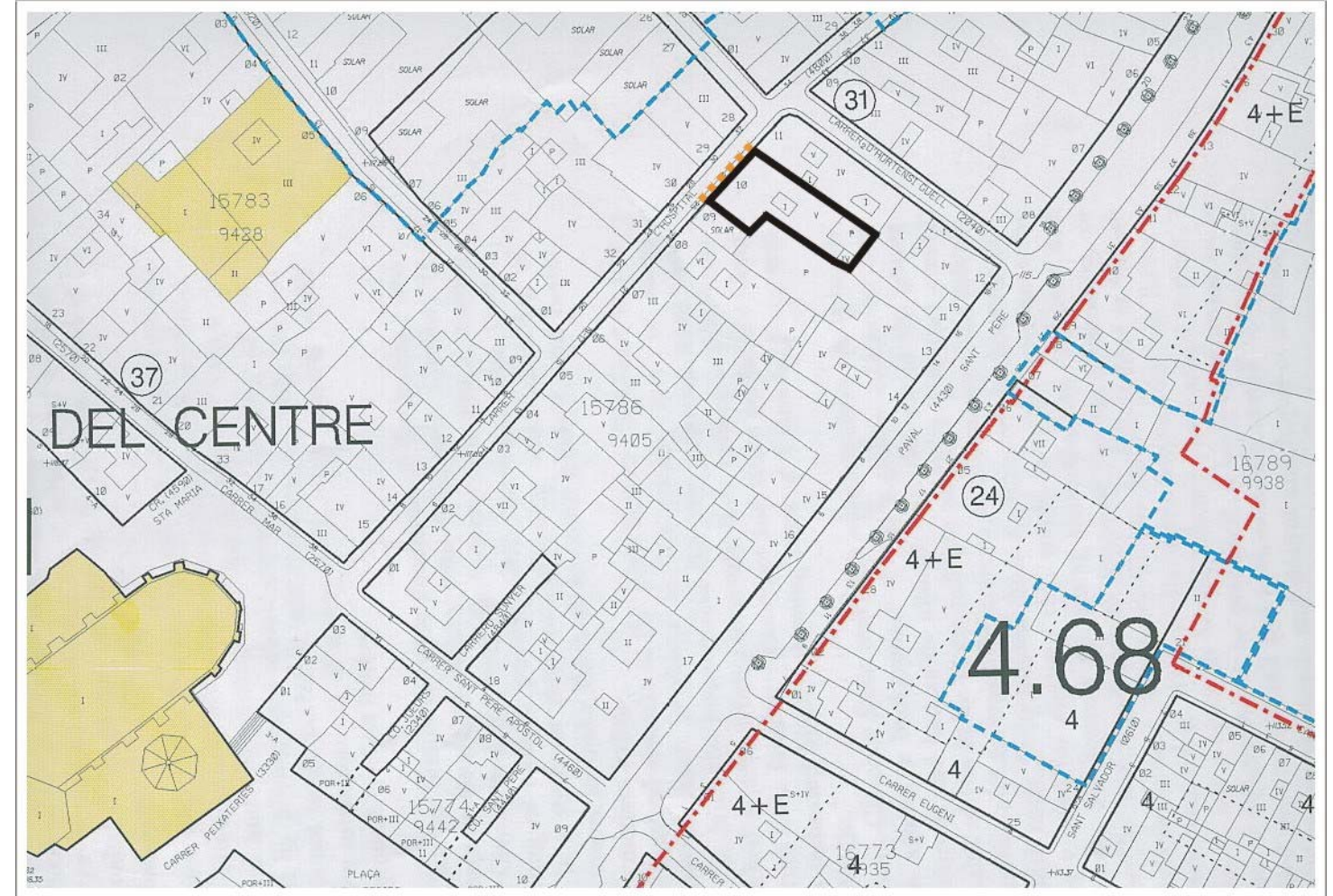
<b>Codi fitxa</b>	E-089	<b>Data actualització fitxa</b>	07/07/2004
<b>Denominació</b>	-		
<b>Illa</b>	0401005	<b>Parcel·la</b>	9405010
<b>Adreça</b>	Hospital (carrer de l'), 27		
<b>Tipologia i estil</b>	Residencial de renda		
<b>Any</b>	-		
<b>Estat conservació</b>	Regular		
<b>Autor</b>	-		
<b>Ús predominant actual</b>	Residencial		
<b>Tipus de propietat</b>	-		

**C**

**Informació urbanística**

**PGOM:**  
ZONA I. NUCLI HISTÒRIC (art. 172)  
Definició: sectors de sòl urbà corresponents al nucli antic o centre històric.  
Desenvolupament: segons les determinacions del PER del Casc Antic de Reus.

**PER del Casc Antic de Reus:**  
Usos permesos: definits al Títol IV Ordenances d'ús del PER, arts. 61 a 66. Són els d'equipaments, residencial (només a les plantes superiors), productives i econòmiques (base dels edificis, excepte oficines, el qual es pot situar també a les plantes superiors).



Planejament actual i catalogació

<b>Sup parcel·la</b>	178,88m <sup>2</sup>	<b>Ocup real parcel·la</b>	154,04m <sup>2</sup>	<b>Ocup permesa parcel·la</b>	178,88m <sup>2</sup>	<b>Dif ocupació</b>	-24,84m <sup>2</sup>
<b>Sostre edificat</b>	739,13m <sup>2</sup>	<b>Sostre edificable</b>	581,64m <sup>2</sup>	<b>Dif sostre</b>	+157,49m <sup>2</sup>		
<b>Nº plantes edificades</b>	5	<b>Nº plantes permeses</b>	4	<b>Dif nº plantes</b>	+1		
		<b>Altura edificable</b>	6+6,50m				

**Conclusions urbanístiques i patrimonials**

La protecció afecta la façana.  
No ha esgotat l'ocupació màxima de la parcel·la però excedeix el nombre màxim de plantes permeses i també el sostre edificable. Per tant, no es pot augmentar sostre ni volum.  
Com que té un nivell de protecció "C", es poden realitzar en aquest element les obres i intervencions assenyalades en l'art. 29 de les NNUU del present Pla Especial de Protecció del Patrimoni.

Hospital (carrer de l'), 27

E-089

Es tracta d'un edifici de planta baixa i tres plantes. Els elements més significatius són les arcades de pedra i la portalada.

Cal destacar les obres interiors fetes l'any 1926.

**Bibliografia i documentació:**

AMIGÓ, Ramon: *De raval endins*. Tarragona, Diari de Tarragona, 1993.

AMIGÓ, Ramon: *Materials per a l'estudi dels noms de lloc i persona, i renoms, del terme de Reus*. Associació d'Estudis Reusencs. Reus, 1988.

ANGUERA, Pere: *Urbanisme i arquitectura de Reus*. Reus, Fundació Caixa de Pensions, 1988.

GORT, Ezequiel; GORT, Josep Maria: *Reus: la formació d'una ciutat*. Reus, Ajuntament de Reus-Carrutxa, 1987.



Fotografia



Fotoplà



Fons - Figura



Altres informacions



**Hospital (carrer de l'), 29 (carrer d'Hortensi Güell, 01)**

E-090

Edifici cantoner, "casa de veïns", de planta baixa i quatre pisos. Les obertures de l'edifici es distribueixen de varies maneres segons la façana: en un dels costats es realitzen principalment obertures de finestra quadrades, mentre que a l'altre hi dominen les balconades. Per últim, i dominant, es troba la cantonada arrodonida amb el protagonisme d'un balcó sobre la planta baixa que té una obertura coronada per un frontó. La planta baixa està destinada a botigues amb obertures més grans i que agafen també la planta primera, per la qual cosa són de major alçada. L'edifici es troba rematat per una cornisa amb motllures.

Al tractament de la façana es distingeix un acabat que diferencia la planta baixa de les plantes superiors. La planta baixa s'ha realitzat amb un arrebossat que grafia feixes de pedra i dovelles d'arcs, mentre que a les plantes superiors es realitza un arrebossat i estucat llis. Els balcons són lloses de pedra recolzats sobre mènsules de pedra i amb baranes de fundició, amb un disseny repetit a tots els balcons.

**Bibliografia i documentació:**

AHMR. Expedient 6/1926. Estucar façana.



Fotografia



Fotoplà



Fons - Figura



Altres informacions

**Pla Especial de  
Protecció del  
Patrimoni  
Arquitectònic,  
Històricoartístic  
i Natural de Reus**

<b>E D I F I C I S I I M M O B L E S</b>	<b>A M B V A L O R P A T R I M O N I A L</b>		
<b>Codi fitxa</b>	E-091	<b>Data actualització fitxa</b>	07/07/2004
<b>Denominació</b>	Institut Pere Mata		
<b>Illa</b>	0902017	<b>Parcel·la</b>	7306010
<b>Adreça</b>	Institut Pere Mata (carretera de l'), 01 (Partida de Monterols)		

**Nivell de protecció**

<b>Tipologia i estil</b>	Complex sanitari d'estil modernista
<b>Any</b>	1898-1899
<b>Estat conservació</b>	Bo
<b>Autor</b>	Lluís Domènech i Montaner
<b>Ús predominant actual</b>	Equipament
<b>Tipus de propietat</b>	Vertical

**B**

**Informació urbanística**

**PGOM:**  
EQUIPAMENTS I SERVEIS en SNU. (art. 517. Equipaments existents(modif. 7.4/15.03.2001))  
En aquests espais i edificis es permetran els nous edificis i ampliacions dels equipaments actuals amb una ocupació total màxima del 30% dels espais grafiats i una altura reguladora màxima de 8 m(planta baixa i pis).  
Catalogat per les Normes Subsidiàries Provincials.

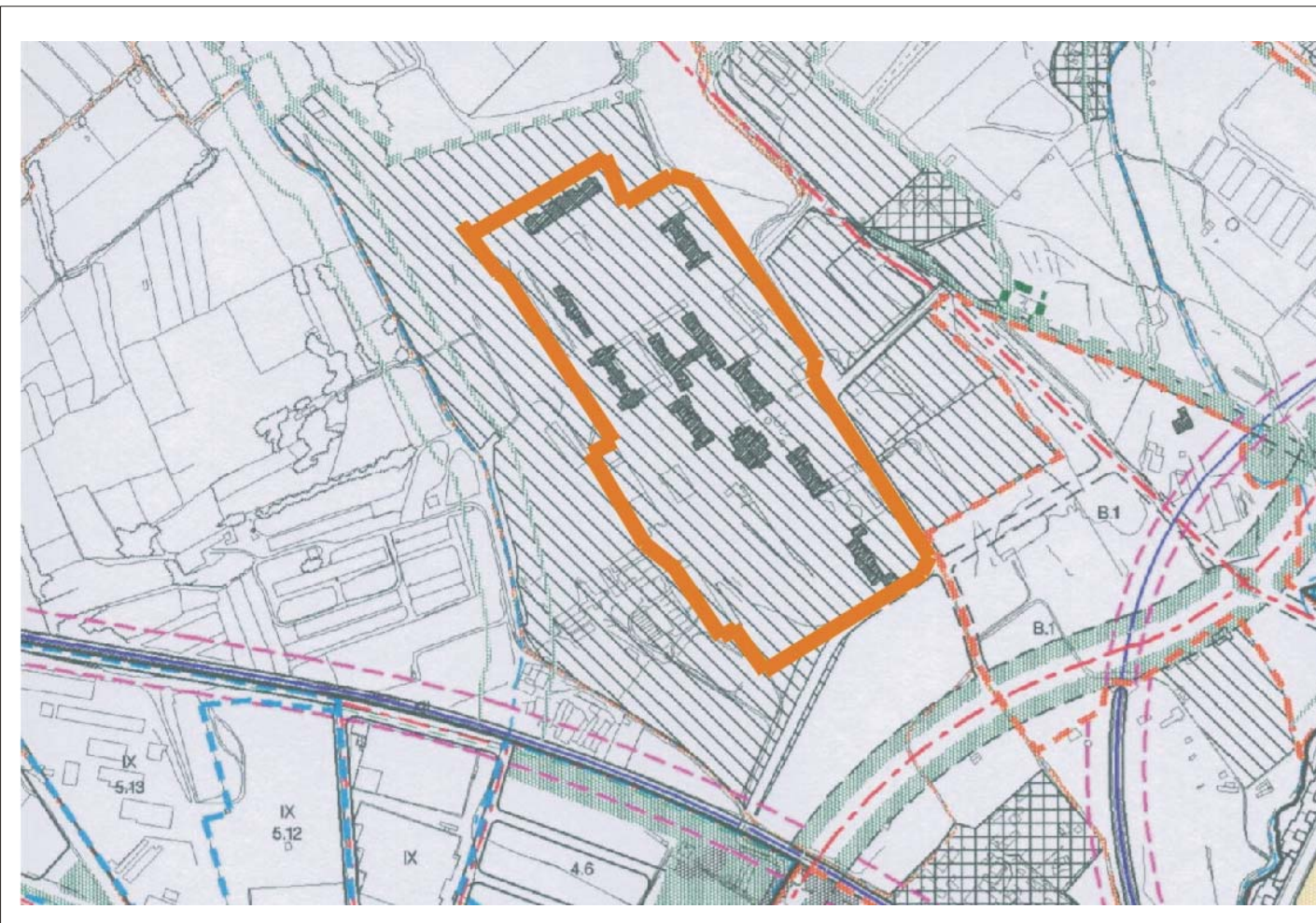
<b>Sup parcel·la</b>	183848m2	<b>Ocup real parcel·la</b>	21241m2	<b>Ocup permesa parcel·la</b>	-	<b>Dif ocupació</b>	-
<b>Sostre edificat</b>	35359m2	<b>Sostre edificable</b>	-	<b>Dif sostre</b>	-		
<b>Nº plantes edificades</b>	4	<b>Nº plantes permeses</b>	-	<b>Dif nº plantes</b>	-		
		<b>Altura edificable</b>	-				

**Conclusions urbanístiques i patrimonials**

La protecció afecta l'arquitectura original dels edificis, els seus elements ornamentals i decoratius originals, el tancament del complex i els seus jardins. El gràfic "Planejament actual i catalogació" d'aquesta fitxa delimita els àmbits que queden fora de la protecció i en els que es pot edificar volums de nova planta.

Com que es tracta d'un edifici protegit situat en sòl classificat com Sòl No Urbanitzable, es poden realitzar intervencions d'ampliació o canvi d'ús, les quals estan regulades en l'article 15 de "l'Annex Normatiu-Patrimoni Rural de Reus" de les Normes Urbanístiques d'aquest Pla Especial.

Com que té un nivell de protecció "B", es poden realitzar en aquest element les obres i intervencions assenyalades en l'art. 28 de les NNUU del present Pla Especial de Protecció del Patrimoni.



Planejament actual i catalogació



Fotografia



Fotoplà

## Institut Pere Mata (carretera de l'), 01 (Partida de Monterols)

E-091

### *Institut Pere Mata*

Obra de gran envergadura, amb estructura de miniciutat, on s'apliquen renovadors conceptes d'urbanisme, de seguretat, de planificació d'espais, de modulació, ornamentació i ús de materials. Es tracta d'un conjunt de pavellons, cada un dels quals està destinat a unes funcions específiques. Tots ells tenen unes característiques estilístiques comunes aconseguides amb l'utilització dels mateixos materials: la maçoneria, l'obra vista, la pedra i la ceràmica vidrada.

#### Pavelló de serveis generals

Pavelló originalment destinat als serveis generals però que actualment és destinat a l'administració de l'IPM. Aquest edifici de tres plantes inclou la torre del dipòsit de l'aigua. Les façanes combinen la maçoneria, l'obra vista, els detalls de pedra, i la ceràmica vidrada.

#### Pavelló número 6 (Pavelló dels Distingits)

Pavelló de planta baixa i tres pisos, que adopta una planta en forma de U. Destinat als interns amb més recursos econòmics, és la construcció de tot el recinte de l'IPM amb una decoració més acurada, tant a l'exterior com en els seus interiors. L'edifici s'aixeca sobre un sòcol de maçoneria. El parament de la façana és construït amb obra vista, mentre que s'usa la pedra als emmarcaments de les obertures i altres detalls decoratius, que es complementen amb plafons ceràmics.

#### Pavellons de Beneficència i de Pensionat de Tercera Classe

Aquests dos pavellons responen a un mateix esquema de planta en forma de E. Els edificis es recolzen sobre un sòcol de maçoneria. La resta de superfície de les façanes és construïda amb obra vista, i amb detalls de pedra als emmarcaments de les obertures, guardapols, i petits detalls constructius. Es reserven determinats espais per situar-hi plafons ceràmics decoratius, amb un tractament diferenciat als de la resta de pavellons.

#### Pavelló de neteja

La façana està formada per una successió de pilastres d'obra vista, recolzades sobre un sòcol de pedra, que sostenen 8 arcs rebaixats, sobre els quals reposa la cornisa de la teulada. L'interior és una nau diàfana de planta rectangular, i la coberta, a doble vessant, és suportada per amplis arcs compostos de perfil apuntat, que actuen com arcs diaframes, corresponents a les pilastres de la façana.

#### Antic habitatge del subdirector i del capellà del centre

Edifici d'habitatges plurifamiliar de planta baixa i pis. En aquest edifici de petites dimensions, respecte la resta de pavellons del complex de l'Institut Pere Mata, l'autor recull les característiques generals de les façanes del conjunt i els hi aplica un cert canvi estilístic, simplificant sensiblement els models decoratius.

#### Tanca

Tanca d'obra que protegeix de l'exterior tot el recinte sanitari. La porta principal, a l'est, combina el basament de maçoneria, els pilars d'obra vista amb detalls de pedra i ceràmica vidrada, i les reixes de ferro forjat. La porta secundària o coneguda com a porta dels carros, al sud, és decorada amb plafons ceràmics amb la representació d'àngels, lleons rampants, l'escut de Reus, el de Catalunya i el nom de l'Institut.

#### Bibliografia i documentació:

AAV. *Arquitectura del Camp. Guia*. Centre de documentació de la demarcació de Tarragona del col·legi d'arquitectes de Catalunya.

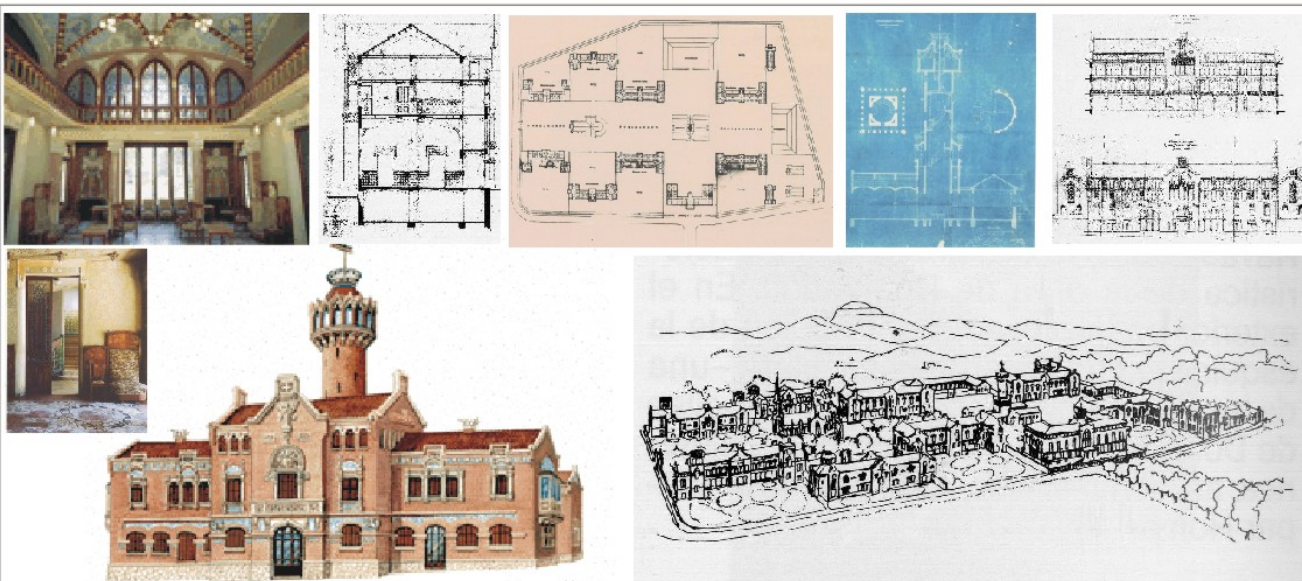
AAV: *I Premi d'Arquitectura*. Joan Sardà i Margarit. Ed. Cambra Oficial de la Propietat Urbana de Reus i Comarques. Reus, 1989.

ANGUERA, Pere: *Urbanisme i arquitectura de Reus*. Reus, Fundació Caixa de Pensions, 1988.

GORT, Ezequiel; GORT, Josep Maria: *Reus: la formació d'una ciutat*. Reus, Ajuntament de Reus-Carrutxa, 1987.

MARCH, Jordi: *Catàleg de l'Arquitectura Modernista de Reus*. Ajuntament de Reus; Universitat de Barcelona. Reus, setembre 2001. Document inèdit.

POCA GAYA, Josep (1996): *Institut Pere Mata. Cent anys d'història (1896-1996)*. Institut Pere Mata. Reus.



Altres informacions



**Pla Especial de  
Protecció del  
Patrimoni  
Arquitectònic,  
Històricoartístic  
i Natural de Reus**

<b>E D I F I C I S I I M M O B L E S A M B V A L O R P A T R I M O N I A L</b>			
<b>Codi fitxa</b>	E-092	<b>Data actualització fitxa</b>	07/07/2004
<b>Denominació</b>	Ca l'Iglésies Òdena		
<b>Illa</b>	0102005	<b>Parcel·la</b>	9412029
<b>Adreça</b>	Jesús (carrer de), 03-07		
<b>Nivell de protecció</b>	<b>Tipologia i estil</b> Residencial burgesa		
	<b>Any</b> 1908		
	<b>Estat conservació</b> Bo		
	<b>Autor</b> Pau Monguió Segura/Pere Caselles Tarrats		
	<b>Ús predominant actual</b> Residencial		
	<b>Tipus de propietat</b> Horitzontal		

**B**

**Informació urbanística**

**PGOM:**  
ZONA I. NUCLI HISTÒRIC (art. 172)  
Definició: sectors de sòl urbà corresponents al nucli antic o centre històric.  
Desenvolupament: segons les determinacions del PER del Casc Antic de Reus.

**PER del Casc Antic de Reus:**  
Usos permesos: definits al Títol IV Ordenances d'ús del PER, arts. 61 a 66. Són els d'equipaments, residencial (només a les plantes superiors), productives i econòmiques (base dels edificis, excepte oficines, el qual es pot situar també a les plantes superiors).  
Protegit pel PER: Capítol quart, Art.56: "Protecció individualitzada d'edificis i conjunts" i Art. 57 "Conservació de nivell 1 del PER del Casc Antic de Reus" que protegeix els edificis de caràcter singular i d'un gran valor arquitectònic, històric o cultural, considerats com a monuments. És la fitxa 16.  
Obres permeses. Només podran ser objecte d'obres de restauració per tal de restituir-los a les condicions originals. Només s'admetrà la substitució de l'ús actual en el supòsit de que l'ús previst sigui públic.

<b>Sup parcel·la</b>	427m2	<b>Ocup real parcel·la</b>	427m2	<b>Ocup permesa parcel·la</b>	-	<b>Dif ocupació</b>	-
<b>Sostre edificat</b>	1839m2	<b>Sostre edificable</b>	-	<b>Dif sostre</b>	-		
<b>Nº plantes edificades</b>	5	<b>Nº plantes permeses</b>	-	<b>Dif nº plantes</b>	-		
		<b>Altura edificable</b>	-				

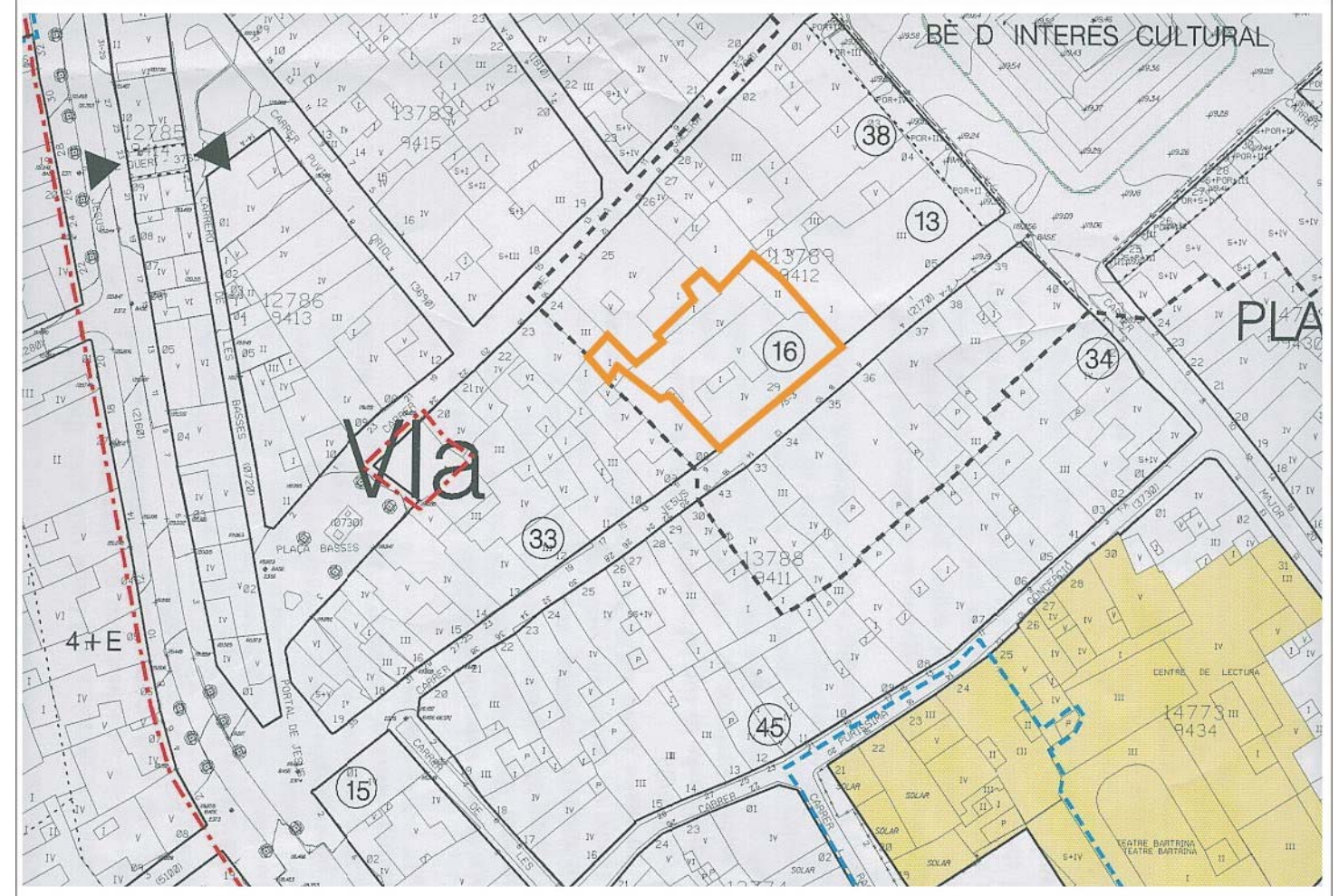
**Conclusions urbanístiques i patrimonials**

La protecció afecta l'arquitectura original de l'edifici i els seus elements ornamentals i decoratius.

El PER del Casc Antic de Reus congelava la possibilitat d'ampliació de l'actual edificació: tant en la seva ocupació, com en el sostre edificat, l'altura i el nombre de plantes. Té un nivell de protecció "B", i per tant, no es pot augmentar cap d'aquest paràmetres.

Com que té un nivell de protecció "B", es poden realitzar en aquest element les obres i intervencions assenyalades en l'art. 28 de les NNUU del present Pla Especial de Protecció del Patrimoni.

Se suggereix l'eliminació dels afegits discordants a la façana i la restitució al seu aspecte original.



Planejament actual i catalogació

Jesús (carrer de), 03-07

E-092

Ca l' Iglésies Òdena

Edifici de planta baixa i tres pisos, format per tres escales de veïns. Té una façana totalment simètrica, segons nou eixos verticals, sense introduir cap jerarquia, que en canvi existeix en alçada: la llosa dels balcons es comuna amb tres eixos al primer pis, individual, rectangular i amb menys volada al segon, i al tercer pis és corbada.

La façana està construïda tota ella de pedra natural amb diferents decoracions a la part inferior dels pilars i amb un tractament unitari. És recoberta amb un estuc imitant un aparell encoixinat, a excepció de la planta baixa, construïda amb pedra amb tractaments de gust modernista, on hi trobem els detalls escultòrics més acurats. La coberta és plana.

El seu interès està en la claredat de la composició i distribució i en la incorporació de bona part dels elements modernistes en la façana i interiors, dintre d'un esquema totalment simètric.

Les portes de fusta d'accés als habitatges, els elements vegetals als dintells, els ferros forjats dels balcons i els fanals són detalls ornamentals del més pur estil modernista.

#### **Bibliografia i documentació:**

AAVV: *67 Façanes modernistes de Reus*. Escola Taller Mas Carandell. Reus, 1995.

AAVV: *Ordenances del Pla Especial de Reforma del Casc Antic de Reus*.

AHMR. Expedient 14/1908.

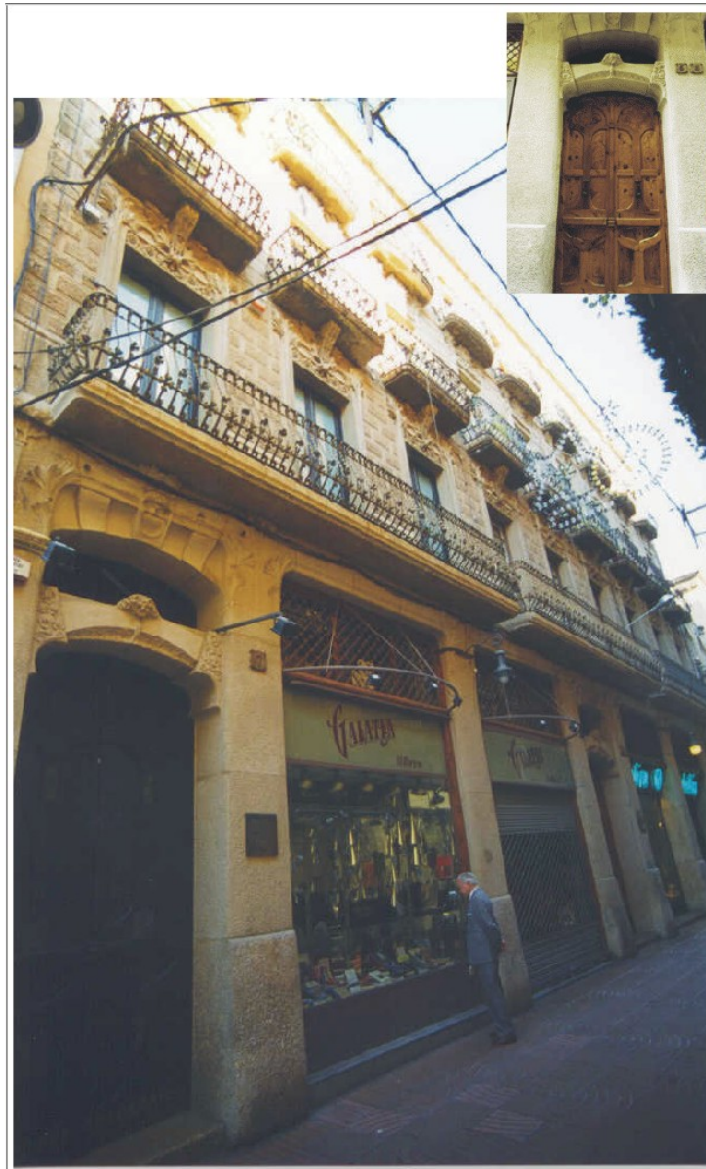
AMIGÓ, Ramon: *De raval endins*. Tarragona, Diari de Tarragona, 1993.

AMIGÓ, Ramon: *Materials per a l'estudi dels noms de lloc i persona, i renoms, del terme de Reus*. Associació d'Estudis Reusencs. Reus, 1988.

ANGUERA, Pere: *Urbanisme i arquitectura de Reus*. Reus, Fundació Caixa de Pensions, 1988.

GORT, Ezequiel; GORT, Josep Maria: *Reus: la formació d'una ciutat*. Reus, Ajuntament de Reus-Carrutxa, 1987.

MARCH, Jordi: *Catàleg de l'Arquitectura Modernista de Reus*. Ajuntament de Reus; Universitat de Barcelona. Reus, setembre 2001. Document inèdit.



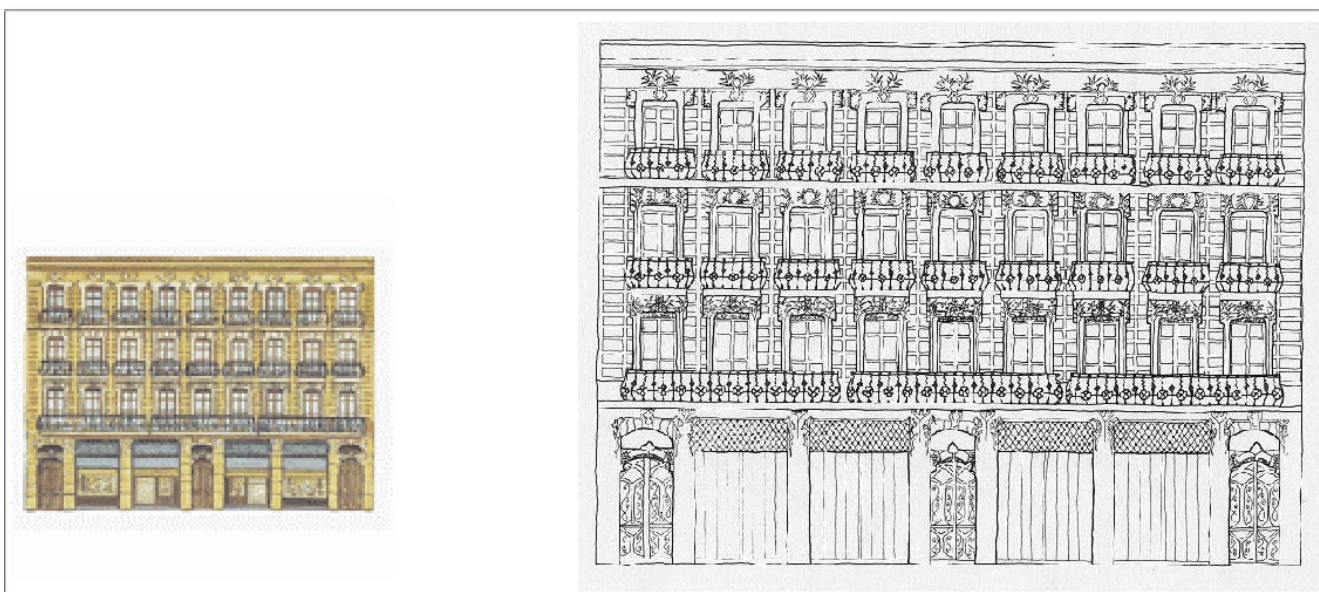
Fotografia



Fotoplà



Fons - Figura



Altres informacions

**Pla Especial de**

**Protecció del Patrimoni Arquitectònic, Històricoartístic i Natural de Reus**

<b>E D I F I C I S I M M O B L E S A M B V A L O R P A T R I M O N I A L</b>			
<b>Codi fitxa</b>	E-093	<b>Data actualització fitxa</b>	07/07/2004
<b>Denominació</b>	Cal Gebellí		
<b>Illa</b>	0102005	<b>Parcel·la</b>	9412012
<b>Adreça</b>	Jesús (carrer de), 19 (carrer de la Galera, 26 - plaça de les Basses, 08)		
<b>Nivell de protecció</b>	<b>Tipologia i estil</b> Residencial burgesa		
	<b>Any</b> 1896		
	<b>Estat conservació</b> Regular		
	<b>Autor</b> Pau Monguió Segura/Pere Caselles Tarrats		
	<b>Ús predominant actual</b> Residencial		
	<b>Tipus de propietat</b> Vertical		

**C**

**Informació urbanística**

**PGOM:**  
**ZONA I. NUCLI HISTÒRIC** (art. 172)  
Definició: sectors de sòl urbà corresponents al nucli antic o centre històric.  
Desenvolupament: segons les determinacions del PER del Casc Antic de Reus.

**ZONA VI. ORDENACIONS DE VOLUM DEFINIT** (arts. 215 A 219)  
 (segons resolució del Conseller de data 5 de febrer de 1992)  
Definició: 1. Comprèn els sectors en sòl urbà que tenen aquesta ordenació pel caràcter unitari de la promoció o de les seves característiques morfològiques.  
 2. Aquests sectors, que presenten un desenvolupament unitari de volums amb ordenació específica, no procedeixen tots ells d'una mateixa zona de l'anterior planejament i, per aquest motiu, tenen diferent configuració i intensitat d'edificació.

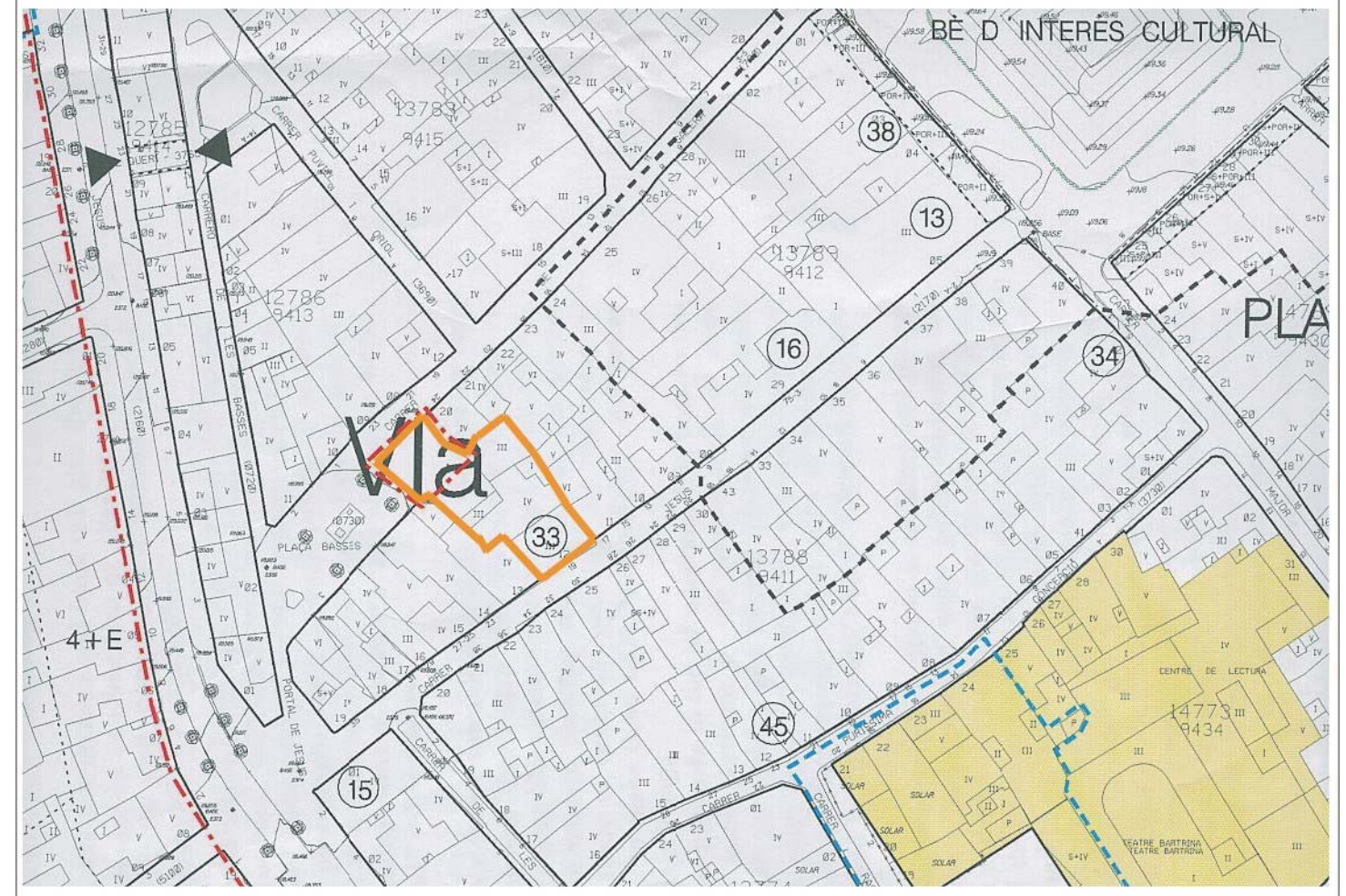
En aquest cas, comprèn l'edificació existent a la plaça de les Basses cantonada amb el carrer Galera, d'una planta baixa.  
Ordenació: edificació existent.  
Condicions d'edificació: l'edificabilitat és la corresponent a l'edifici existent en l'actualitat, sense cap possibilitat d'augment.  
Alçada màxima: la de l'edifici existent.  
Condicions d'ús: 1. Comercial s'admet.  
 2. Recreatiu s'admet.

**PER del Casc Antic de Reus:**  
Protegit pel PER: Capítol quart, Art.56: "Protecció individualitzada d'edificis i conjunts" i Art. 57 "Conservació de nivell 3 del PER del Casc Antic de Reus" que protegeix els elements singulars i parts d'edificis que en general no requereixen de protecció particular. En aquest cas es protegeixen els "elements escultòrics". És la fitxa 33.

<b>Sup parcel·la</b>	346m2	<b>Ocup real parcel·la</b>	346m2	<b>Ocup permesa parcel·la</b>	346m2	<b>Dif ocupació</b>	0m2
<b>Sostre edificat</b>	857m2	<b>Sostre edificable</b>	857m2	<b>Dif sostre</b>	0m2		
<b>Nº plantes edificades</b>	1 i 4	<b>Nº plantes permeses</b>	1 i 4	<b>Dif nº plantes</b>	0		
		<b>Altura edificable</b>	6+6,50m				

**Conclusions urbanístiques i patrimonials**

La protecció afecta l'arquitectura original de l'edifici i els seus elements ornamentals i decoratius.  
 Ha esgotat el nombre màxim de plantes permeses, i l'ocupació màxima i el sostre edificable degut a les condicions imposades en la modificació puntual del Pla General abans esmentada.  
 Com que té un nivell de protecció "C", es poden realitzar en aquest element les obres i intervencions assenyalades en l'art. 29 de les NNUU del present Pla Especial de Protecció del Patrimoni.  
 Se suggereix l'eliminació dels afegits discordants a la façana i la restitució al seu aspecte original.



Planejament actual i catalogació

Jesús (carrer de), 19 (carrer de la Galera, 26 i Plaça de les Basses, 08)

E-093

*Cal Gebellí*

Edifici de planta baixa i dos pisos. El balcó de la primera planta és corregut i recolzat per vuit mènsules. Aquesta balconada és comuna per a les tres portes d'aquesta planta. A la segona planta hi ha tres balcons independents, adintellats amb mènsules. L'edifici es troba rematat per una barbacana amb mènsules amb bustos i unes cares esculpides.

La façana d'aquest edifici reflexa el gust pel món medieval en els frisos decoratius situats sota els balcons, a les mènsules d'aquests i als dintells de les obertures. Les mènsules esculpides de la cornisa superior de la façana són peces decoratives de producció seriada amb figures populars. Cal destacar la bellíssima porta de fusta treballada.

#### **Bibliografia i documentació:**

AAVV: *67 Façanes modernistes de Reus*. Escola Taller Mas Carandell. Reus, 1995.

AHMR. Expedient 57/1896.

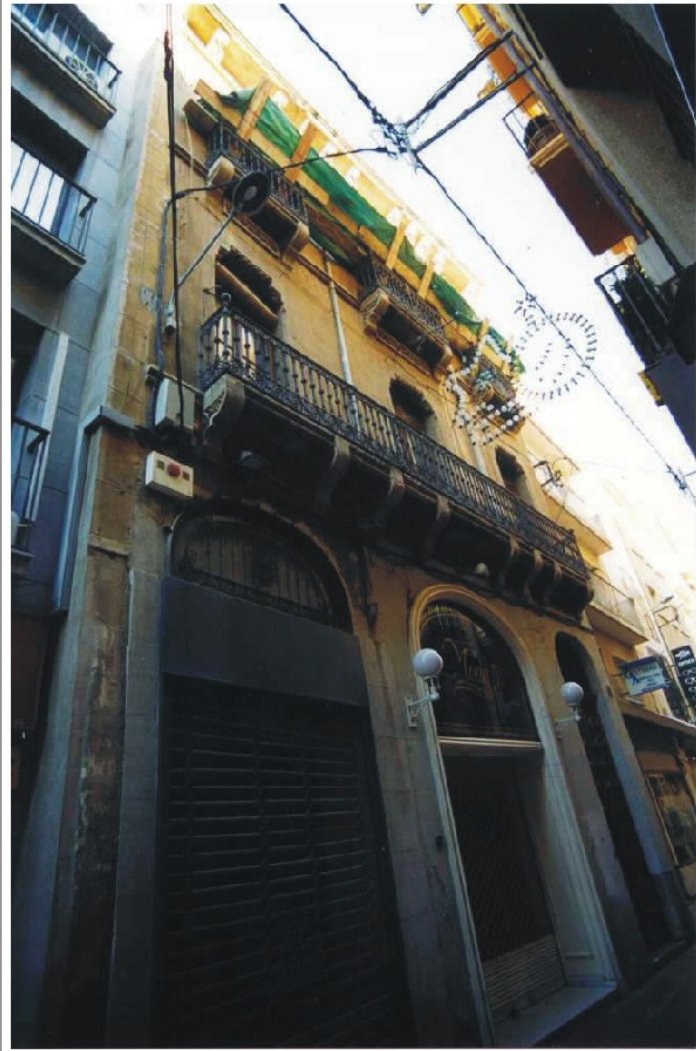
AMIGÓ, Ramon: *De ravals endins*. Tarragona, Diari de Tarragona, 1993.

AMIGÓ, Ramon: *Materials per a l'estudi dels noms de lloc i persona, i renoms, del terme de Reus*. Associació d'Estudis Reusencs. Reus, 1988.

ANGUERA, Pere: *Urbanisme i arquitectura de Reus*. Reus, Fundació Caixa de Pensions, 1988.

GORT, Ezequiel; GORT, Josep Maria: *Reus: la formació d'una ciutat*. Reus, Ajuntament de Reus-Carrutxa, 1987.

MARCH, Jordi: *Catàleg de l'Arquitectura Modernista de Reus*. Ajuntament de Reus; Universitat de Barcelona. Reus, setembre 2001. Document inèdit.



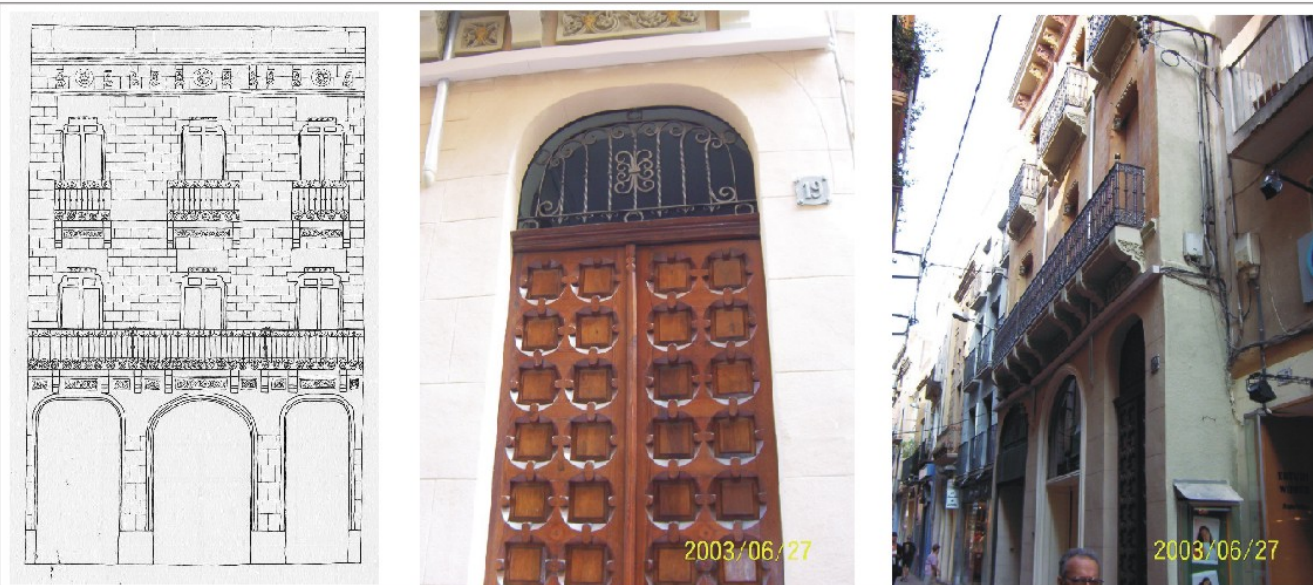
Fotografia



Fotoplà



Fons - Figura



Altres informacions

**Pla Especial de  
Protecció del  
Patrimoni  
Arquitectònic,  
Històricoartístic  
i Natural de Reus**

<b>E D I F I C I S I I M M O B L E S A M B V A L O R P A T R I M O N I A L</b>			
<b>Codi fitxa</b>	E-094	<b>Data actualització fitxa</b>	07/07/2004
<b>Denominació</b>	-		
<b>Illa</b>	0102005	<b>Parcel·la</b>	9412014
<b>Adreça</b>	Jesús (carrer de), 23		
<b>Nivell de protecció</b>	<b>Tipologia i estil</b> Residencial de renda d'estil modernista		
	<b>Any</b> -		
	<b>Estat conservació</b> Bo		
	<b>Autor</b> -		
	<b>Ús predominant actual</b> Residencial		
	<b>Tipus de propietat</b> -		

**C**

**Informació urbanística**

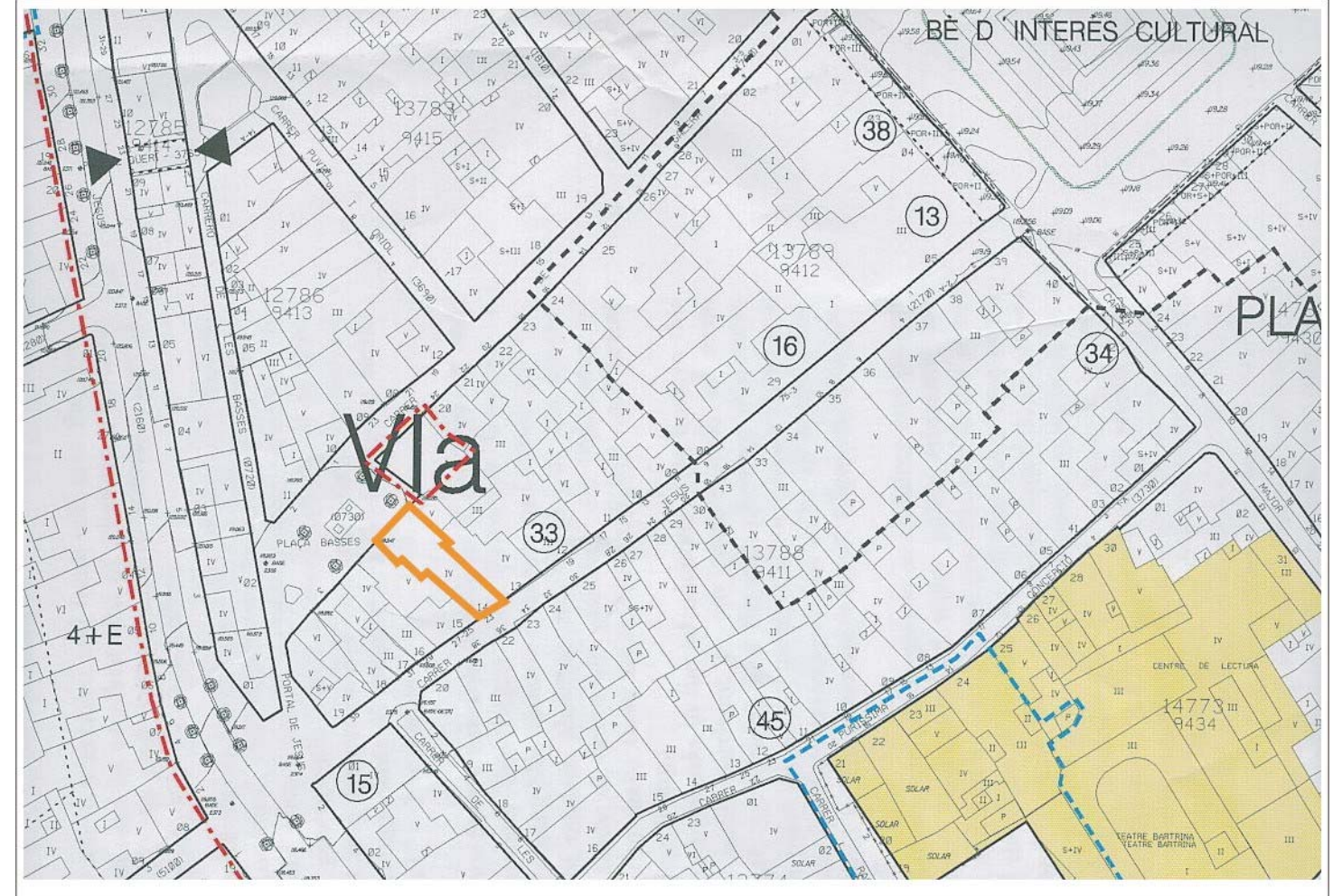
**PGOM:**  
ZONA I. NUCLI HISTÒRIC (art. 172)  
Definició: sectors de sòl urbà corresponents al nucli antic o centre històric.  
Desenvolupament: segons les determinacions del PER del Casc Antic de Reus.

**PER del Casc Antic de Reus:**  
Usos permesos: definits al Títol IV Ordenances d'ús del PER, arts. 61 a 66. Són els d'equipaments, residencial (només a les plantes superiors), productives i econòmiques (base dels edificis, excepte oficines, el qual es pot situar també a les plantes superiors).

<b>Sup parcel·la</b>	104,49m2	<b>Ocup real parcel·la</b>	104,49m2	<b>Ocup permesa parcel·la</b>	104,49m2	<b>Dif ocupació</b>	0m2
<b>Sostre edificat</b>	417,96m2	<b>Sostre edificable</b>	417,96m2	<b>Dif sostre</b>	0m2		
<b>Nº plantes edificades</b>	4	<b>Nº plantes permeses</b>	4	<b>Dif nº plantes</b>	0		
		<b>Altura edificable</b>	6+6,50m				

**Conclusions urbanístiques i patrimonials**

La protecció afecta l'arquitectura original de l'edifici i els seus elements ornamentals i decoratius.  
Ha esgotat el nombre màxim de plantes permeses, l'ocupació màxima i el sostre edificable. Per tant, no es pot augmentar sostre ni volum.  
Com que té un nivell de protecció "C", es poden realitzar en aquest element les obres i intervencions assenyalades en l'art. 29 de les NNUU del present Pla Especial de Protecció del Patrimoni.  
Se suggereix l'eliminació dels afegits discordants a la façana i la restitució al seu aspecte original.

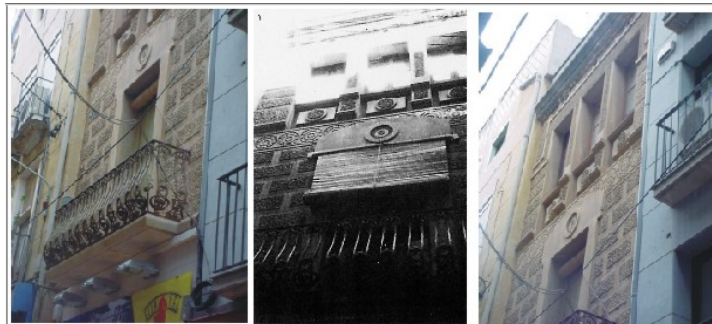


Planejament actual i catalogació

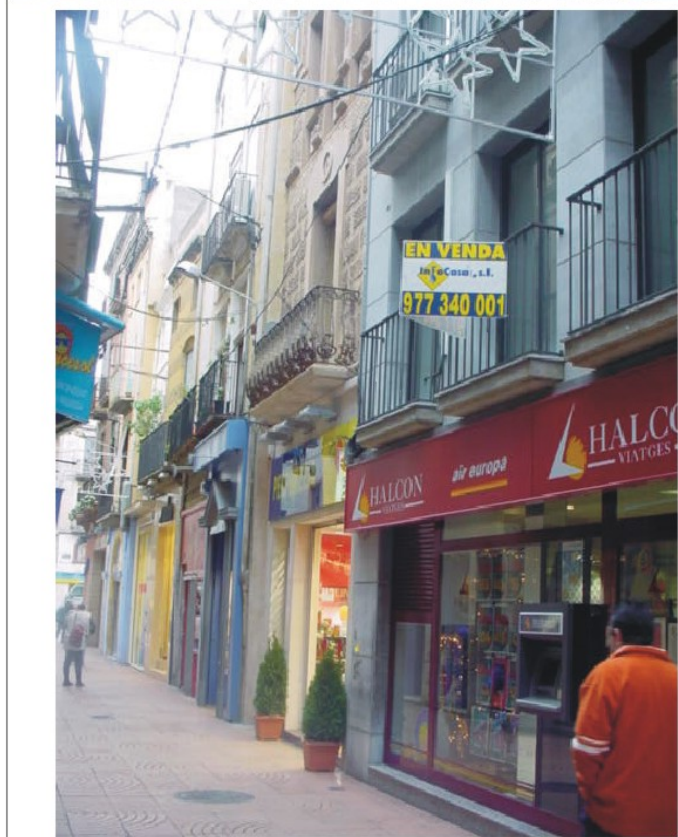
Jesús (carrer de), 23

E-094

Edifici de planta baixa i dos pisos. El primer pis mostra només una finestra amb balconada de ferro forjat. El pis superior presenta tres finestres sense balconada. L'edifici es corona mitjançant una motllura que abraça les finestres de la segona planta. Els balcons tenen elements modernistes, al igual que la resta de la façana, que té diversos dibuixos de pedra picada.



Fotoplà



Fotografia



Fons - Figura



Altres informacions

**Pla Especial de  
Protecció del  
Patrimoni  
Arquitectònic,  
Històricoartístic  
i Natural de Reus**

<b>E D I F I C I S I M M O B L E S A M B V A L O R P A T R I M O N I A L</b>			
<b>Codi fitxa</b>	E-095	<b>Data actualització fitxa</b>	07/07/2004
<b>Denominació</b>	-		
<b>Illa</b>	0201005	<b>Parcel·la</b>	9702004
<b>Adreça</b>	Jesús (raval de), 12		
<b>Nivell de protecció</b>	-		
<b>Tipologia i estil</b>	Residencial de renda		
<b>Any</b>	-		
<b>Estat conservació</b>	Bo		
<b>Autor</b>	-		
<b>Ús predominant actual</b>	Residencial		
<b>Tipus de propietat</b>	-		

**C**

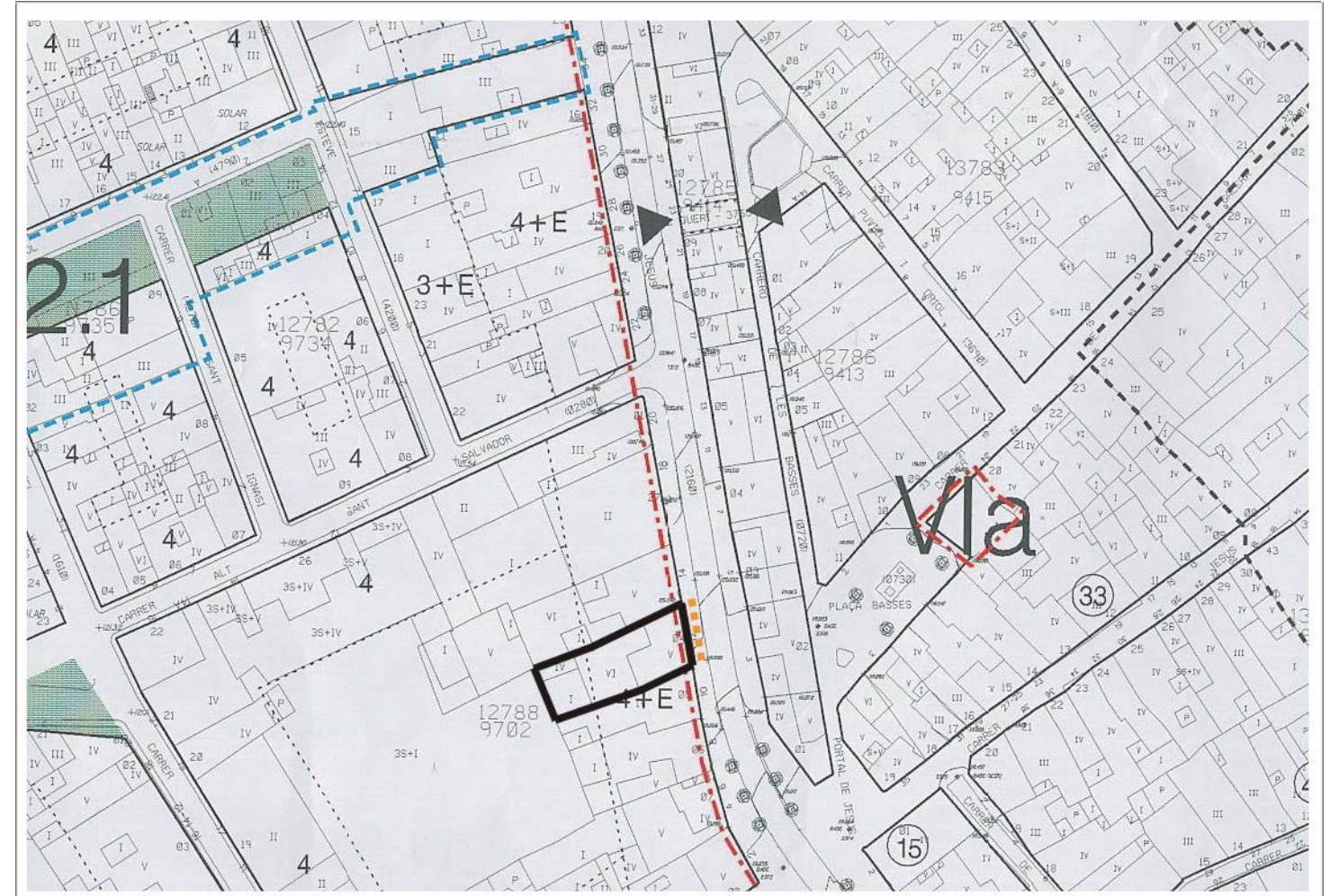
**Informació urbanística**

**PGOM:**  
**ZONA II. EIXAMPLES ANTICS** (arts. 173 al 183)  
**Definició:** illes del primer desenvolupament a l'exterior de l'antic recinte emmurallat.  
**Sistema d'ordenació:** segons alineació de vial.  
**Alineació:** segons plànol d'ordenació.  
**Altura reguladora màxima:** segons plànols d'ordenació amb les següents característiques:  
 Indicació plànols: 4 - Màxim nombre de plantes: PB + 3P - Altura màxima: 13.  
 L'altura dels edificis que donen façana al Tomb de Ravals es regularà segons el previst al PERI del Nucli Antic: PB + E + 3P = 6 + 9,50 = 15,50.  
**Altura mínima:** PB + 2P, equivalents a 9,50 m.  
**Altura lliure màxima de la PB:** 3,50 m. Per qüestions d'adaptació amb els edificis contigus es permetrà excepcionalment una altura reguladora superior.  
**Fondària edificable:** segons plànols d'ordenació.  
**Usos permesos:** definits a l'art. 194. NNUU PGMO de Reus.

<b>Sup parcel·la</b>	191,65m <sup>2</sup>	<b>Ocup real parcel·la</b>	191,65m <sup>2</sup>	<b>Ocup permesa parcel·la</b>	191,65m <sup>2</sup>	<b>Dif ocupació</b>	0m <sup>2</sup>
<b>Sostre edificat</b>	878,05m <sup>2</sup>	<b>Sostre edificable</b>	721,73m <sup>2</sup>	<b>Dif sostre</b>	+156,32m <sup>2</sup>	<b>Nº plantes edificades</b>	6
		<b>Nº plantes permeses</b>	4+E	<b>Dif nº plantes</b>	+1	<b>Altura edificable</b>	15,50m

**Conclusions urbanístiques i patrimonials**

La protecció afecta la façana.  
 Ha esgotat l'ocupació màxima de la parcel·la (i supera la profunditat permesa en les plantes pis), excedeix el nombre màxim de plantes edificables, i també excedeix el sostre edificable. Per tant, no es pot augmentar sostre ni volum.  
 Com que té un nivell de protecció "C", es poden realitzar en aquest element les obres i intervencions assenyalades en l'art. 29 de les NNUU del present Pla Especial de Protecció del Patrimoni.



Planejament actual i catalogació

**Jesús (raval de), 12**

E-095

Edifici entre mitgeres de planta baixa i tres plantes, d'estil noucentista amb portalada de pedra. La composició de la façana es produeix mitjançant tres columnes de finestres endreçades que defineixen un front simètric. Les tres finestres de la primera planta presenten un balcó corregut, mentre que a les plantes superiors, cada finestra disposa del seu propi balcó. Els balcons superiors estan recolzats sobre mènsules a cadascun dels seus extrems. El ferro forjat de les baranes està bastant treballat, sobretot en el primer pis. També hi ha impostes que recolzen les volades dels balcons.

**Bibliografia i documentació:**

AAV: Ordenances del Pla Especial de Reforma del Casc Antic de Reus.



Fotoplà



Fotografia



Fons - Figura



Altres informacions



**Pla Especial de**

**Protecció del Patrimoni Arquitectònic, Històricoartístic i Natural de Reus**

<b>E D I F I C I S I I M M O B L E S A M B V A L O R P A T R I M O N I A L</b>			
<b>Codi fitxa</b>	E-096	<b>Data actualització fitxa</b>	07/07/2004
<b>Denominació</b>	-		
<b>Illa</b>	0201005	<b>Parcel·la</b>	9702026
<b>Adreça</b>	Jesús (raval de), 14 (carrer Alt de Sant Salvador, 12-14)		
<b>Nivell de protecció</b>	<b>Tipologia i estil</b> Residencial de renda		
	<b>Any</b> -		
	<b>Estat conservació</b> Bo		
	<b>Autor</b> Pere Caselles Tarrats		
	<b>Ús predominant actual</b> Residencial		
	<b>Tipus de propietat</b> Horitzontal		

**C**

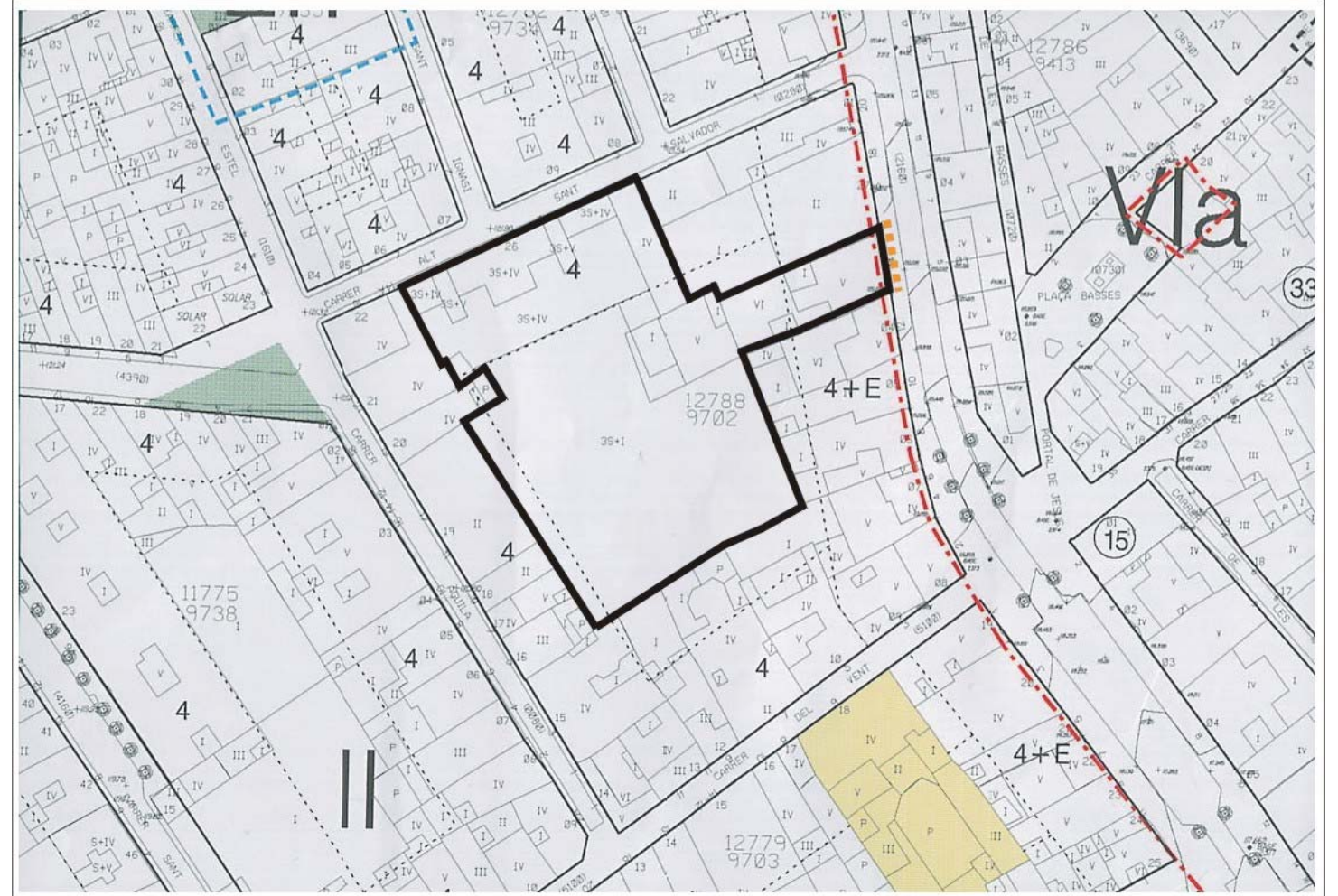
**Informació urbanística**

**PGOM:**  
 ZONA II. EIXAMPLES ANTICS (arts. 173 al 183)  
Definició: illes del primer desenvolupament a l'exterior de l'antic recinte emmurallat.  
Sistema d'ordenació: segons alineació de vial.  
Alineació: segons plànol d'ordenació.  
Alta reguladora màxima: segons plànols d'ordenació amb les següents característiques:  
 Indicació plànols: 4 - Màxim nombre de plantes: PB + 3P - Altura màxima: 13.  
 L'altura dels edificis que donen façana al Tomb de Ravals es regularà segons el previst al PERI del Nucli Antic: PB + E+ 3P = 6 + 9,50 = 15,50.  
Alta mínima: PB + 2P, equivalents a 9,50 m.  
Alta lliure màxima de la PB: 3,50 m. Per qüestions d'adaptació amb els edificis contigus es permetrà excepcionalment una altura reguladora superior.  
Fondària edificable: segons plànols d'ordenació.  
Usos permesos: definits a l'art. 194. NNUU PGMO de Reus.

<b>Sup parcel·la</b>	2153,35m2	<b>Ocup real parcel·la</b>	2153,35m2	<b>Ocup permesa parcel·la</b>	2153,35m2	<b>Dif ocupació</b>	0m2
<b>Sostre edificat</b>	4846,1m2	<b>Sostre edificable</b>	4465,11m2	<b>Dif sostre</b>	+380,99m2		
<b>Nº plantes edificades</b>	4, 5 i 6	<b>Nº plantes permeses</b>	4 i 4+E	<b>Dif nº plantes</b>	variable		
		<b>Alta edificable</b>	15,50m				

**Conclusions urbanístiques i patrimonials**

La protecció afecta la façana del raval de Jesús.  
 El nombre de plantes edificades és molt variat i puntualment sobrepasa l'alçada, en altres volums esgota la màxima i en altres no arriba. D'altra banda ha esgotat l'ocupació màxima de parcel·la (i supera puntualment la profunditat permesa en les plantes pis) i excedeix el sostre edificable. Per tant, no es pot augmentar el sostre ni el volum.  
 Com que té un nivell de protecció "C", es poden realitzar en aquest element les obres i intervencions assenyalades en l'art. 29 de les NNUU del present Pla Especial de Protecció del Patrimoni.  
 Se suggereix l'eliminació dels afegits discordants a la façana i la restitució al seu aspecte original.



Planejament actual i catalogació

Jesús (raval de), 14 (carrer Alt de Sant Salvador,12-14)

E-096

Edifici entre mitgeres de planta baixa i quatre plantes d'estil romàntic-modernista. L'edifici és obra de l'arquitecte Pere Caselles i Tarrats.

L'última planta només té finestres. No hi ha eix de simetria en el seu conjunt de la façana, ja que el costat més pròxim a la plaça de Prim té un balcó amb dues sortides i la seva volada és més ampla que l'altre.

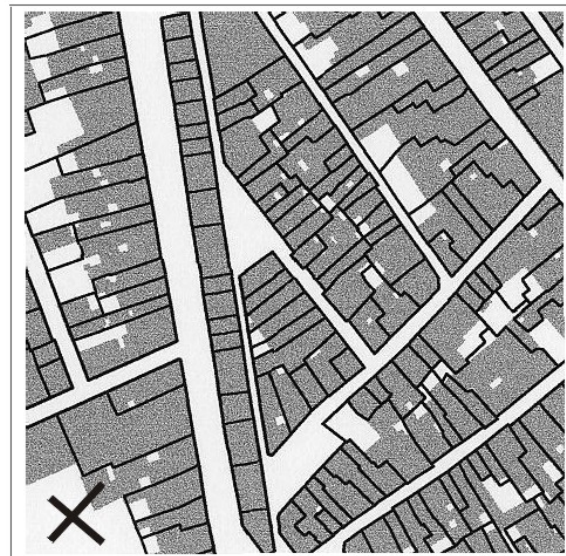
És molt ric en ornamentació: obra vista, efectuant a l'alçada dels dintells unes formes curioses amb la rajola i impostes molt remarcables. Els muntants de totes les obertures constitueixen unes pseudocolumnes; el ferro forjat dels balcons és igual en cadascuna de les plantes i té un dibuix barroc.



Fotografia



Fotoplà



Fons - Figura

#### **Bibliografia i documentació:**

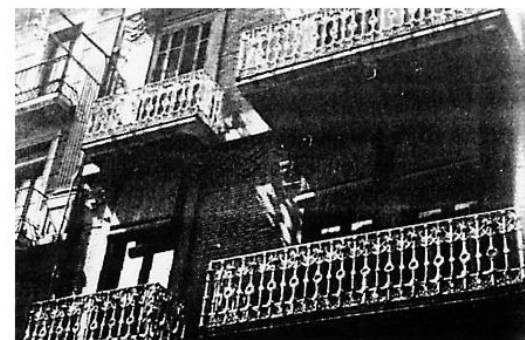
AAVV, *Ordenances del Pla Especial de Reforma del Casc Antic de Reus*.

AMIGÓ, Ramon: *De ravals endins*. Tarragona, Diari de Tarragona, 1993.

AMIGÓ, Ramon: *Materials per a l'estudi dels noms de lloc i persona, i renoms, del terme de Reus*. Associació d'Estudis Reusencs. Reus, 1988.

ANGUERA, Pere: *Urbanisme i arquitectura de Reus*. Reus, Fundació Caixa de Pensions, 1988.

GORT, Ezequiel; GORT, Josep Maria: *Reus: la formació d'una ciutat*. Reus, Ajuntament de Reus-Carrutxa, 1987.



Altres informacions

**Pla Especial de  
Protecció del  
Patrimoni  
Arquitectònic,  
Històricoartístic  
i Natural de Reus**

<b>Codi fitxa</b>	E-097	<b>Data actualització fitxa</b>	07/07/2004
<b>Denominació</b>	Antic Cinema Monterrosa		
<b>Illa</b>	0201005	<b>Parcel·la</b>	9702027
<b>Adreça</b>	Jesús (raval de), 16-18 (carrer Alt de Sant Salvador, 08-10)		
<b>Nivell de protecció</b>	<b>Tipologia i estil</b> Edifici cultural		
	<b>Any</b> 1940		
	<b>Estat conservació</b> Bo		
	<b>Autor</b> Lluís Domènech i Massana		
	<b>Ús predominant actual</b> Comercial		
	<b>Tipus de propietat</b> Vertical		

**C**

**Informació urbanística**

**PGOM:**

ZONA II. EIXAMPLES ANTICS (arts. 173 al 183)

Definició: illes del primer desenvolupament a l'exterior de l'antic recinte emmurallat.

Sistema d'ordenació: segons alineació de vial.

Alineació: segons plànol d'ordenació.

Altura reguladora màxima: segons plànols d'ordenació amb les següents característiques:

Indicació plànols: 4 - Màxim nombre de plantes: PB + 3P - Altura màxima: 13.

L'altura dels edificis que donen façana al Tomb de Ravals es regularà segons el previst al PERI del Nucli Antic: PB + E + 3P = 6 + 9,50 = 15, 50.

Altura mínima: PB + 2P, equivalents a 9,50 m.

Altura lliure màxima de la PB: 3,50 m. Per qüestions d'adaptació amb els edificis contigus es permetrà excepcionalment una altura reguladora superior.

Fondària edificable: segons plànols d'ordenació.

Usos permesos: definits a l'art. 194. NNUU PGMO de Reus.

Catalogada per les Normes Subsidiàries Provincials.

<b>Sup parcel·la</b>	590,93m <sup>2</sup>				
<b>Ocup real parcel·la</b>	590,93m <sup>2</sup>	<b>Ocup permesa parcel·la</b>	590,93m <sup>2</sup>	<b>Dif ocupació</b>	0m <sup>2</sup>
<b>Sostre edificat</b>	1772m <sup>2</sup>	<b>Sostre edificable</b>	2282,68m <sup>2</sup>	<b>Dif sostre</b>	-510,68m <sup>2</sup>
<b>Nº plantes edificades</b>	3	<b>Nº plantes permeses</b>	4 i 4+E	<b>Dif nº plantes</b>	-1 i -2
		<b>Altura edificable</b>	13 i 15,50m		

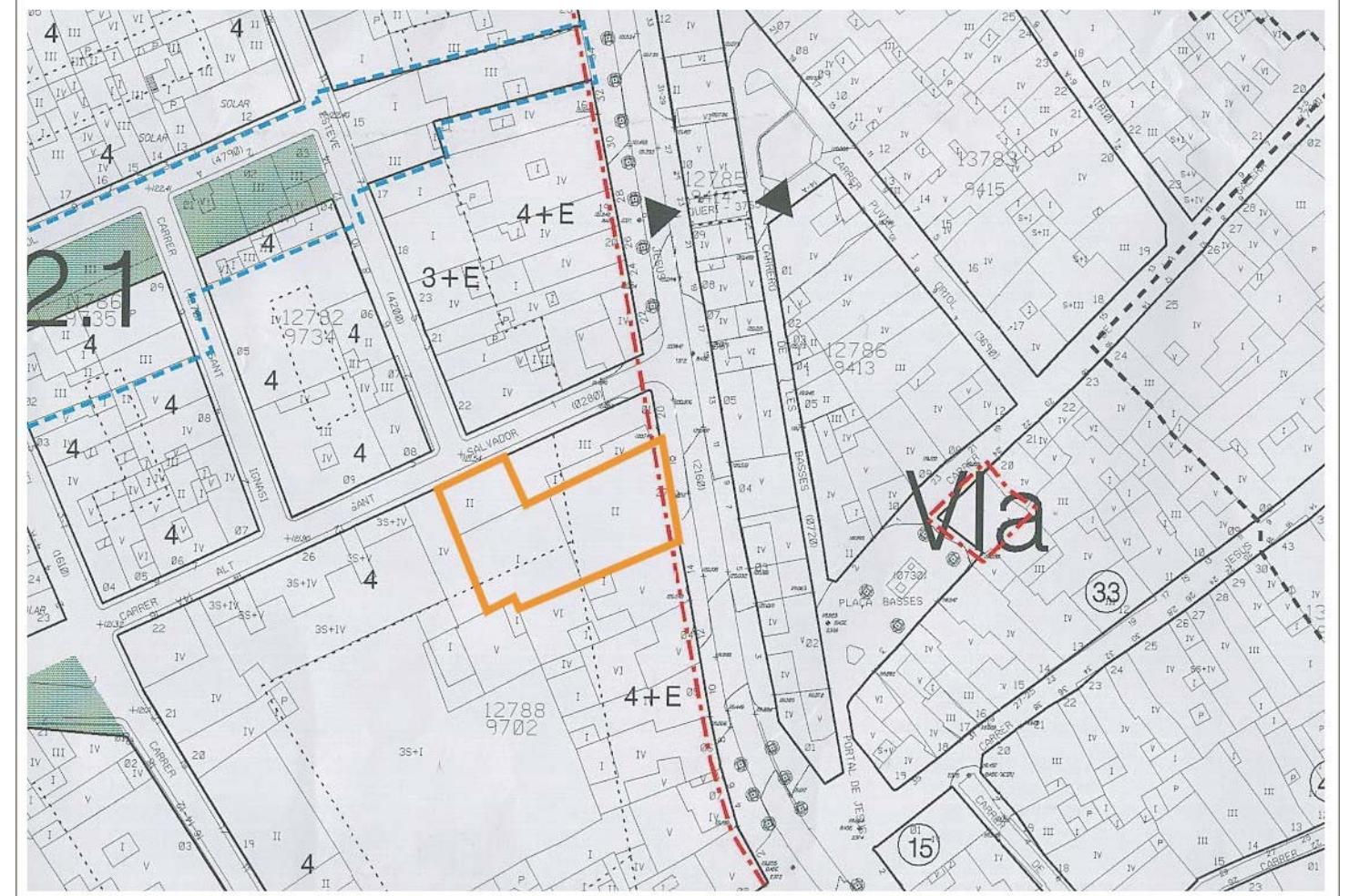
**Conclusions urbanístiques i patrimonials**

La protecció afecta l'arquitectura original de l'edifici i els seus elements ornamentals i decoratius.

No ha esgotat el nombre de plantes permeses ni el sostre edificable, però si l'ocupació permesa de parcel·la (i supera puntualment la profunditat permesa en les plantes pis).

D'acord amb l'article 33 de les Normes d'aquest Pla Especial, es pot augmentar el sostre edificable si s'acompleixen els requisits assenyalats en aquest article.

Com que té un nivell de protecció "C", es poden realitzar en aquest element les obres i intervencions assenyalades en l'art. 29 de les NNUU del present Pla Especial de Protecció del Patrimoni.



Planejament actual i catalogació



Fotografia



Fotoplà



Fons - Figura

Jesús (raval de), 16-18 / Carrer Alt de Sant Salvador, 08-10

E-097

Antic Cinema Monterrosa

Edifici de l'arquitecte Lluís Domènech i Massana, datat l'any 1941. Constitueix un bon exemplar de l'arquitectura de postguerra.

L'interès resideix tant en la façana, amb tres fanals característics, com en el tractament del elements de la decoració interior.

Durant molts anys hi va funcionar un cinema.

**Bibliografia i documentació:**

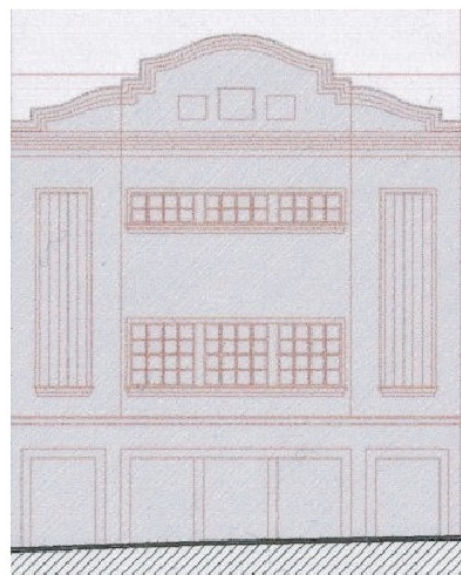
AAV: *Ordenances del Pla Especial de Reforma del Casc Antic de Reus.*

AMIGÓ, Ramon: *De raval endins.* Tarragona, Diari de Tarragona, 1993.

AMIGÓ, Ramon: *Materials per a l'estudi dels noms de lloc i persona, i renoms, del terme de Reus.* Associació d'Estudis Reusencs. Reus, 1988.

ANGUERA, Pere: *Urbanisme i arquitectura de Reus.* Reus, Fundació Caixa de Pensions, 1988.

GORT, Ezequiel; GORT, Josep Maria: *Reus: la formació d'una ciutat.* Reus, Ajuntament de Reus-Carrutxa, 1987.



Altres informacions

**Pla Especial de  
Protecció del  
Patrimoni  
Arquitectònic,  
Històricoartístic  
i Natural de Reus**

<b>Codi fitxa</b>	E-098	<b>Data actualització fitxa</b>	07/07/2004
<b>Denominació</b>	-		
<b>Illa</b>	0201005	<b>Parcel·la</b>	9702001
<b>Adreça</b>	Jesús (raval de), 20 (carrer Alt de Sant Salvador, 02-06)		
<b>Nivell de protecció</b>	<b>Tipologia i estil</b> Residencial de renda		
	<b>Any</b> 1884		
	<b>Estat conservació</b> Regular		
	<b>Autor</b> -		
	<b>Ús predominant actual</b> Residencial		
	<b>Tipus de propietat</b> Vertical		

**C**

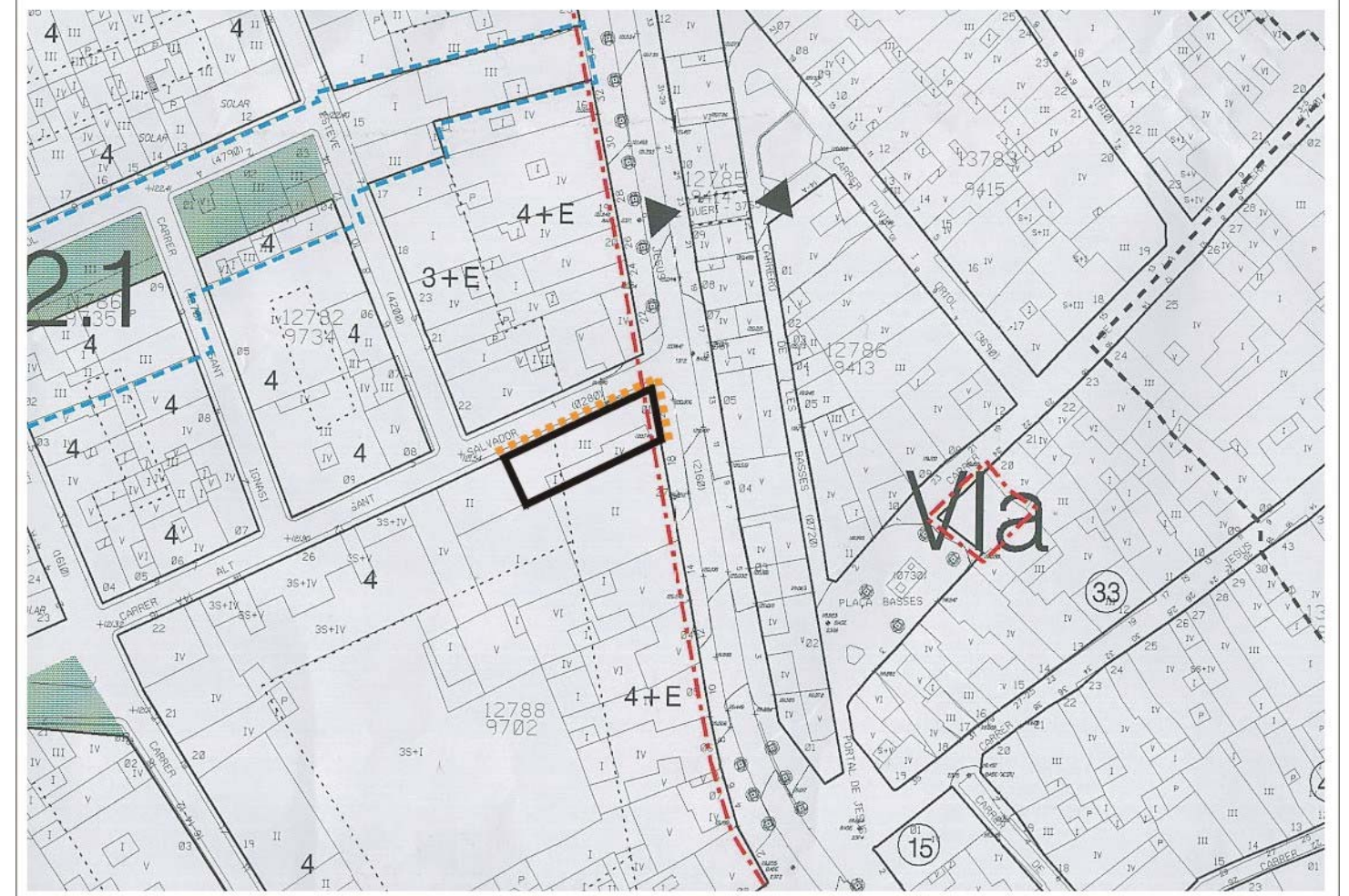
**Informació urbanística**

**PGOM:**  
ZONA II. EIXAMPLES ANTICS (arts. 173 al 183)  
**Definició:** illes del primer desenvolupament a l'exterior de l'antic recinte emmurallat.  
**Sistema d'ordenació:** segons alineació de vial.  
**Alineació:** segons plànol d'ordenació.  
**Altura reguladora màxima:** segons plànols d'ordenació amb les següents característiques:  
Indicació plànols: 4 - Màxim nombre de plantes: PB + 3P - Altura màxima: 13.  
L'altura dels edificis que donen façana al Tomb de Ravals es regularà segons el previst al PERI del Nucli Antic: PB + E + 3P = 6 + 9,50 = 15, 50.  
**Altura mínima:** PB + 2P, equivalents a 9,50 m.  
**Altura lliure màxima de la PB:** 3,50 m. Per qüestions d'adaptació amb els edificis contigus es permetrà excepcionalment una altura reguladora superior.  
**Fondària edificable:** segons plànols d'ordenació.  
**Usos permesos:** definits a l'art. 194. NNUU PGMO de Reus.

<b>Sup parcel·la</b>	164,46m <sup>2</sup>	<b>Ocup real parcel·la</b>	164,46m <sup>2</sup>	<b>Ocup permesa parcel·la</b>	164,46m <sup>2</sup>	<b>Dif ocupació</b>	0m <sup>2</sup>
<b>Sostre edificat</b>	517m <sup>2</sup>	<b>Sostre edificable</b>	769,04m <sup>2</sup>	<b>Dif sostre</b>	-252,04m <sup>2</sup>		
<b>Nº plantes edificades</b>	3 i 4	<b>Nº plantes permeses</b>	4 i 4+E	<b>Dif nº plantes</b>	-1		
		<b>Altura edificable</b>	13 i 15,50m				

**Conclusions urbanístiques i patrimonials**

La protecció afecta la façana.  
Ha esgotat l'ocupació màxima permesa de parcel·la, però no el sostre edificable ni el nombre màxim de plantes permeses.  
En aplicació de l'article 33 de les Normes d'aquest Pla Especial i donades les condicions del planejament en aquest immoble l'excedent de sostre que es pot afegir no arriba a la unitat mínima d'habitatge considerada en el pla (100 m<sup>2</sup>) i, per tant, no es pot augmentar sostre.  
Com que té un nivell de protecció "C", es poden realitzar en aquest element les obres i intervencions assenyalades en l'art. 29 de les NNUU del present Pla Especial de Protecció del Patrimoni.



Planejament actual i catalogació



Fotoplà



Fotografia



Fons - Figura



Altres informacions

Jesús (raval de), 20 (carrer Alt de Sant Salvador, 02-06)

E-098

Padocs

Casa modernista, de planta baixa i dues plantes. A la façana del carrer Alta de Sant Salvador mostra quatre balcons i sis finestres, mentre que al raval només hi ha un balcó corregut amb dues portes a la primera planta i dues unitats al segon pis.

A tots els dintells hi ha elements escultòrics. Les baranes tenen el mateix dibuix en els set balcons. La cornisa és recolzada per trenta mènsules. Hi ha elements florals en els baixos.

**Bibliografia i documentació:**

AAV: *Ordenances del Pla Especial de Reforma del Casc Antic de Reus.*

AMIGÓ, Ramon: *De ravals endins.* Tarragona, Diari de Tarragona, 1993.

AMIGÓ, Ramon: *Materials per a l'estudi dels noms de lloc i persona, i renoms, del terme de Reus.* Associació d'Estudis Reusencs. Reus, 1988.

ANGUERA, Pere: *Urbanisme i arquitectura de Reus.* Reus, Fundació Caixa de Pensions, 1988.

GORT, Ezequiel; GORT, Josep Maria: *Reus: la formació d'una ciutat.* Reus, Ajuntament de Reus-Carrutxa, 1987.

**Pla Especial de  
Protecció del  
Patrimoni  
Arquitectònic,  
Històricoartístic  
i Natural de Reus**

<b>Codi fitxa</b>	E-099	<b>Data actualització fitxa</b>	07/07/2004
<b>Denominació</b>	-		
<b>Illa</b>	0201001	<b>Parcel·la</b>	9701016
<b>Adreça</b>	Jesús (raval de), 32		
<b>Tipologia i estil</b>	Residencial de renda		
<b>Any</b>	1900		
<b>Estat conservació</b>	Regular		
<b>Autor</b>	-		
<b>Ús predominant actual</b>	Residencial		
<b>Tipus de propietat</b>	Vertical		

**C**

**Informació urbanística**

**PGOM:**

ZONA II. EIXAMPLES ANTICS (arts. 173 al 183)

Definició: illes del primer desenvolupament a l'exterior de l'antic recinte emmurallat.

Sistema d'ordenació: segons alineació de vial.

Alineació: segons plànol d'ordenació.

Altura reguladora màxima: segons plànols d'ordenació amb les següents característiques:

Indicació plànols: 4 - Màxim nombre de plantes: PB + 3P - Altura màxima: 13.

L'altura dels edificis que donen façana al Tomb de Ravals es regularà segons el previst al PERI del Nucli Antic: PB + E + 3P = 6 + 9,50 = 15,50.

Altura mínima: PB + 2P, equivalents a 9,50 m.

Altura lliure màxima de la PB: 3,50 m. Per qüestions d'adaptació amb els edificis contigus es permetrà excepcionalment una altura reguladora superior.

Fondària edificable: segons plànols d'ordenació.

Usos permesos: definits a l'art. 194. NNUU PGMO de Reus.

<b>Sup parcel·la</b>	120,30m <sup>2</sup>	<b>Ocup real parcel·la</b>	120,30m <sup>2</sup>	<b>Ocup permesa parcel·la</b>	120,30m <sup>2</sup>	<b>Dif ocupació</b>	0m <sup>2</sup>
<b>Sostre edificat</b>	453m <sup>2</sup>	<b>Sostre edificable</b>	601,49m <sup>2</sup>	<b>Dif sostre</b>	-148,98m <sup>2</sup>		
<b>Nº plantes edificades</b>	4	<b>Nº plantes permeses</b>	4+E	<b>Dif nº plantes</b>	-1		
		<b>Altura edificable</b>	15,50m				

**Conclusions urbanístiques i patrimonials**

La protecció afecta la façana.

Ha esgotat l'ocupació màxima permesa de parcel·la, però no el sostre edificable ni el nombre màxim de plantes permeses.

D'acord amb l'article 33 de les Normes d'aquest Pla Especial, es pot augmentar el sostre edificable si s'acompleixen els requisits assenyalats en aquest article.

Com que té un nivell de protecció "C", es poden realitzar en aquest element les obres i intervencions assenyalades en l'art. 29 de les NNUU del present Pla Especial de Protecció del Patrimoni.



Planejament actual i catalogació

**Jesús (raval de), 32**

E-099

Edifici d'habitatges entre mitgeres, "casa de veïns", de planta baixa i tres pisos, corresponent a l'any 1900. Les obertures de l'edifici es distribueixen a la façana en grups de dos per planta. La planta baixa està destinada a botigues amb obertures més grans. Aquests forats queden emmarcats per la balconada contínua de la planta superior.

A la planta primera comença la distribució de forats i balcons corresponent als habitatges fent la distinció de la balconada de la planta pis, que és conjunta per a les dues obertures. A més, cada planta queda remarcada per una distinció en façana de la línia d'imposta. La coronació de l'edifici es realitza mitjançant una cornisa i per un ampit per sobre d'aquesta.

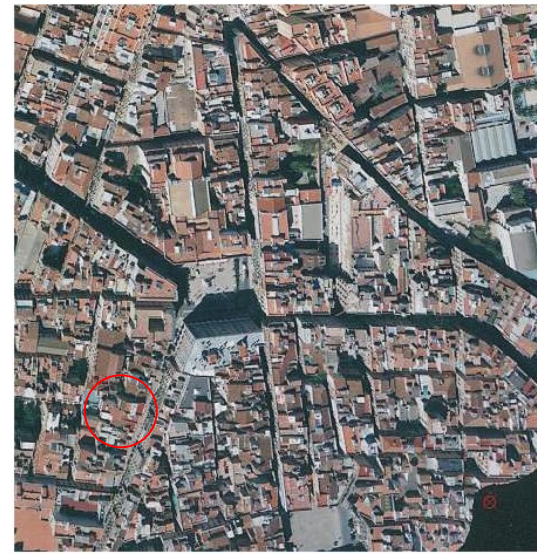
Al tractament de la façana es distingeix un acabat amb un arrebossat i estucat llis i es marquen diversos elements singulars com les impostes, els dintells i els brancals de les obertures. Les baranes dels balcons són de fundició i el seu disseny es repeteix a totes les plantes.

**Bibliografia i documentació:**

*AAV: Ordenances del Pla Especial de Reforma del Casc Antic de Reus.*



Fotografia



Fotoplà



Fons - Figura



Altres informacions



**Pla Especial de  
Protecció del  
Patrimoni  
Arquitectònic,  
Històricoartístic  
i Natural de Reus**

<b>Codi fitxa</b>	E-100	<b>Data actualització fitxa</b>	07/07/2004
<b>Denominació</b>	-		
<b>Illa</b>	0201001	<b>Parcel·la</b>	9701015
<b>Adreça</b>	Jesús (raval de), 34 (carrer de Sant Esteve, 09)		

**Nivell de protecció**

<b>Tipologia i estil</b>	Residencial de renda
<b>Any</b>	1900
<b>Estat conservació</b>	Bo
<b>Autor</b>	-
<b>Ús predominant actual</b>	Residencial
<b>Tipus de propietat</b>	Vertical

**C**

**Informació urbanística**

**PGOM:**

ZONA II. EIXAMPLES ANTICS (arts. 173 al 183)

Definició: illes del primer desenvolupament a l'exterior de l'antic recinte emmurallat.

Sistema d'ordenació: segons alineació de vial.

Alineació: segons plànol d'ordenació.

Alta reguladora màxima: segons plànols d'ordenació amb les següents característiques:

Indicació plànols: 4 - Màxim nombre de plantes: PB + 3P - Altura màxima: 13.

L'altura dels edificis que donen façana al Tomb de Ravals es regularà segons el previst al PERI del Nucli Antic: PB + E + 3P = 6 + 9,50 = 15,50.

Alta mínima: PB + 2P, equivalents a 9,50 m.

Alta lliure màxima de la PB: 3,50 m. Per qüestions d'adaptació amb els edificis contigus es permetrà excepcionalment una altura reguladora superior.

Fondària edificable: segons plànols d'ordenació.

Usos permesos: definits a l'art. 194. NNUU PGMO de Reus.

<b>Sup parcel·la</b>	278m <sup>2</sup>	<b>Ocup real parcel·la</b>	278m <sup>2</sup>	<b>Ocup permesa parcel·la</b>	278m <sup>2</sup>	<b>Dif ocupació</b>	0m <sup>2</sup>
<b>Sostre edificat</b>	621m <sup>2</sup>	<b>Sostre edificable</b>	1018,54m <sup>2</sup>	<b>Dif sostre</b>	-397,54m <sup>2</sup>	<b>Nº plantes edificades</b>	1 i 3
		<b>Nº plantes permeses</b>	1 i 4+E	<b>Dif nº plantes</b>	0 i -2	<b>Alta edificable</b>	15,50m

**Conclusions urbanístiques i patrimonials**

La protecció afecta la façana del raval de Jesús.

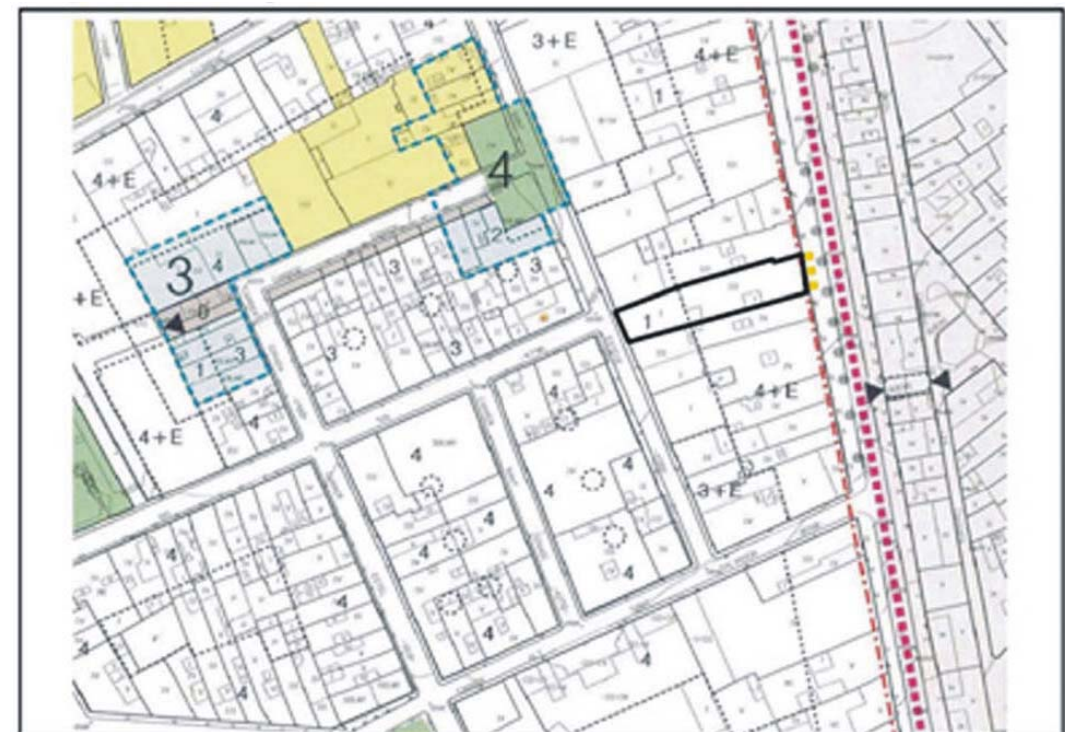
Ha esgotat l'ocupació permesa de parcel·la, però no el sostre edificable ni el nombre de plantes permeses.

D'acord amb l'article 33 de les Normes d'aquest Pla Especial, es pot augmentar el sostre edificable si s'acompleixen els requisits assenyalats en aquest article.

Com que té un nivell de protecció "C", es poden realitzar en aquest element les obres i intervencions assenyalades en l'art. 29 de les NNUU del present Pla Especial de Protecció del Patrimoni.



Planejament actual i catalogació



Proposta de modificació:

Modificació puntual del Pla general municipal d'ordenació al barri del Carme aprovada provisionalment 29.04.05

Jesús (raval de), 34 (carrer de Sant Esteve, 09)

E-100

Edifici d'habitatges entre mitgeres de planta baixa i dos pisos corresponent a l'any 1900. Les obertures de l'edifici es distribueixen a la façana en grups de tres per planta. La planta baixa està destinada a botigues amb obertures més grans. Aquests forats queden emmarcats per la balconada contínua de la planta superior.

A la planta primera comença la distribució de forats i balcons corresponent als habitatges. Són molt nombrosos els elements singulars a destacar: els emmarcats de dintells i brancals de les obertures les línies d'imposta, els elements esculturitzats en façana, les mènsules de balcó i les baranes de fundició amb un estil igual per a totes les balconades, entre d'altres. L'edifici es troba rematat per una cornisa i per sobre d'aquesta per un ampit de terrat almenat, amb les parts obertes tancades per baranes de ferro.

**Bibliografia i documentació:**

AAV: *Ordenances del Pla Especial de Reforma del Casc Antic de Reus.*



Fotografia



Fotoplà



Fons - Figura



Altres informacions