

ANNEX AL PROJECTE EXECUTIU
PER A LA REFORMA D'UNA NAU INDUSTRIAL DE VIRGINIAS,
AL TM DE REUS (TARRAGONA)



Promotor del Projecte

SERVIDEU, S.L.

Data

GENER 2023

Nº Referència

22_1772

ÍNDEX

DOCUMENT NÚM. 1 – MEMÒRIA	3
1. DADES GENERALS	3
1.1. <i>Identificació del projecte</i>	3
1.2. <i>Agents del projecte</i>	3
1.3. <i>Antecedents</i>	4
2. MEMÒRIA COMPLEMENT AL PROJECTE EXECUTIU	5
2.4. <i>Relació de superfícies construïdes estat actual</i>	5
2.5. <i>Relació de superfícies construïdes estat projectat</i>	5
DOCUMENT NÚM. 2 – DOCUMENTACIÓ GRÀFICA	6
ÍNDEX DE PLÀNOLS	7

DOCUMENT NÚM. 1 - MEMÒRIA

1. DADES GENERALS

1.1. Identificació del projecte

1.1.1. *Títol del projecte*

ANNEX AL PROJECTE EXECUTIU PER A LA REFORMA D'UNA NAU INDUSTRIAL DE VIRGINIAS, AL TM DE REUS (TARRAGONA)

1.1.2. *Resum de l'annex al projecte*

El present annex al projecte, vol complementar la documentació presentada pendent de resolució, per la rehabilitació i recuperació de la nau industrial existent, com la incorporació de la maquinària de producció de torrons i xocolata Virginias.

La nau industrial en qüestió es troba ubicada al carrer de la Grassa, número 1, del Polígon Industrial NIRSA, als afores del terme municipal de Reus.

1.2. Agents del projecte

1.2.1. *Promotor*

El present Projecte es redacta a petició de l'empresa **SERVIDEU, S.L.**, amb NIF núm. B-25309808, amb domicili social a carrer d'Àngel Guimerà, núm. 10 baixos, de Agramunt (25310), Lleida.

El representant de l'empresa és el Sr. Àngel Jubete Comenge, amb DNI [REDACTED]

Empresa:	SERVIDEU, S.L.
Domicili social:	Carrer d'Àngel Guimerà, núm. 10 baixos 25310 - Agramunt (Lleida)
NIF:	B-25309808
Telèfon:	973 39 23 24

1.2.2. *Facultatiu*

Per a la redacció d'aquest projecte tècnic ha estat requerit l'Enginyer Agrònom JORDI GUASCH FERRANDO de l'il·lustre Col·legi d'Agrònoms de Catalunya, col·legiat número 1.802, amb DNI núm. [REDACTED] del despatx professional PROEGA PARTNERS GROUP, SL, amb oficines al Carrer Jacint Verdaguer nº16, despatx 4, de Vic (08500) província de Barcelona (telèfon de contacte 93 88 57 074).

1.3. Antecedents

El present Annex al Projecte Executiu per a la reforma d'una nau industrial de Virginias, al TM de Reus” amb expedient 4406/2022, vol complementar la documentació presentada i trobem els següents antecedents cronològics.

Projecte Executiu per a la reforma d'una nau industrial de Virginias, al TM de Reus (Tarragona)

- En data **30 de novembre de 2022**, es presenta el “Projecte Executiu per a la reforma d'una nau industrial de Virginias, al TM de Reus” amb número d'expedient 4406/2022.

2. MEMÒRIA COMPLEMENT AL PROJECTE EXECUTIU

Els següents punts volen complementar l'apartat "2.3. Descripció del projecte", del Projecte Executiu.

2.4. Relació de superfícies construïdes estat actual

Les superfícies construïdes de l'estat actual, en m², del conjunt, són les següents:

SUPERFÍCIE CONSTRUÏDA	
SUPERFÍCIE CONSTRUÏDA TOTAL 3309,77 m ²	

2.5. Relació de superfícies construïdes estat projectat

Les superfícies construïdes de l'estat projectat, en m², del conjunt, són les següents:

SUPERFÍCIE CONSTRUÏDA PROJECTADA	
SUPERFÍCIE CONSTRUÏDA TOTAL 3438,73 m ²	

Les diferents superfícies construïdes, tant de l'estat actual com de l'estat projectat, queden reflectides en la relació de plànols adjunts en el present document.

Signatura del titular de l'activitat:

SERVIDEU, S.L.
 Representant legal
 Àngel Jubete Comenge

Reus, Gener de 2023

Signatura del tècnic redactor del Projecte:

GUASCH
 FERRANDO
 JORDI -

[Redacted Signature]

Jordi Guasch Ferrando
 Enginyer Agrònom
 Col·legiat núm.:1802
 PROEGA PARTNERS GROUP, SL

Firmado digitalmente por GUASCH FERRANDO JORDI [Redacted]
 Nombre de reconocimiento (dn):
 c=ES,
 serialNumber=IDCES [Redacted]
 givenName=JORDI, sn=GUASCH FERRANDO, cn=GUASCH FERRANDO JORDI [Redacted]
 Fecha: 2023.01.26 17:48:47 +01'00'

DOCUMENT NÚM. 2 - DOCUMENTACIÓ GRÀFICA

ÍNDIX DE PLÀNOLS

Els plànols adjunts complementen els plànols presentats en el Projecte Executiu.

02. Estat Actual i Enderrocs

02.01. Estat Actual - Planta Distribució

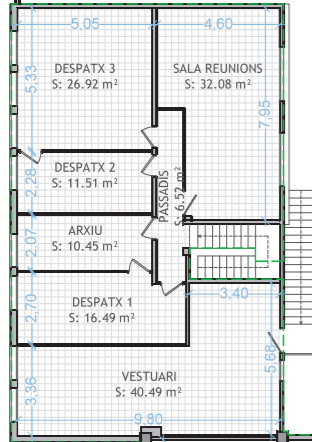
03. Proposta Distribució

03.01. Distribució - Planta Baixa

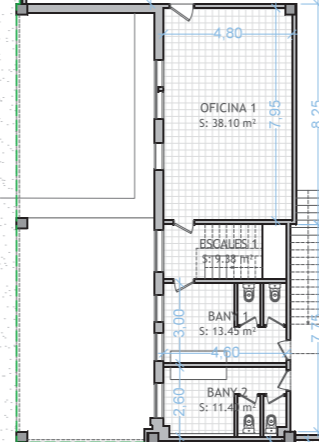
03.02. Distribució - Planta Primera

PLANTA ALTELL

PLANTA BAIXA



MAGATZEM 4
S: 154.10 m²



NAU 1
S: 1296.36 m²

NAU 2
S: 1247.40 m²

MAGATZEM 2
S: 37.06 m²

MAGATZEM 3
S: 10.20 m²

SUPERFÍCIES ÚTIL PB	
Oficina 1	38,10 m²
Bany 1	13,45 m²
Bany 2	11,40 m²
Bany 3	12,01 m²
Bany 4	13,30 m²
Oficines	39,55 m²
Magatzem 1	76,98 m²
Magatzem 2	37,06 m²
Magatzem 3	10,20 m²
Nau 1	1294,38 m²
Nau 2	1245,24 m²
Escales 1	9,38 m²
Escales 2	9,38 m²
SUPERFÍCIE ÚTIL PB	2810,43 m²

SUPERFÍCIES ÚTIL PLANTA ALTELL	
Passadis	6,52 m²
Despatx 1	16,49 m²
Arxiu	10,45 m²
Despatx 2	11,51 m²
Despatx 3	26,92 m²
Sala Reunions	32,08 m²
Vestuari	40,49 m²
Magatzem 4	154,10 m²
SUPERFÍCIE ÚTIL ALTELL	298,56 m²
SUPERFÍCIE ÚTIL TOTAL	3108,99 m²

SUPERFÍCIE CONSTRUÏDA	
SUP. CONST. PB	2981,84 m²
SUP. CONST. ALTELL	326,39 m²
SUPERFÍCIE CONSTRUÏDA TOTAL	3308,23 m²

LLEGENDA
XARXA SANEJAMENT PLUVIALS

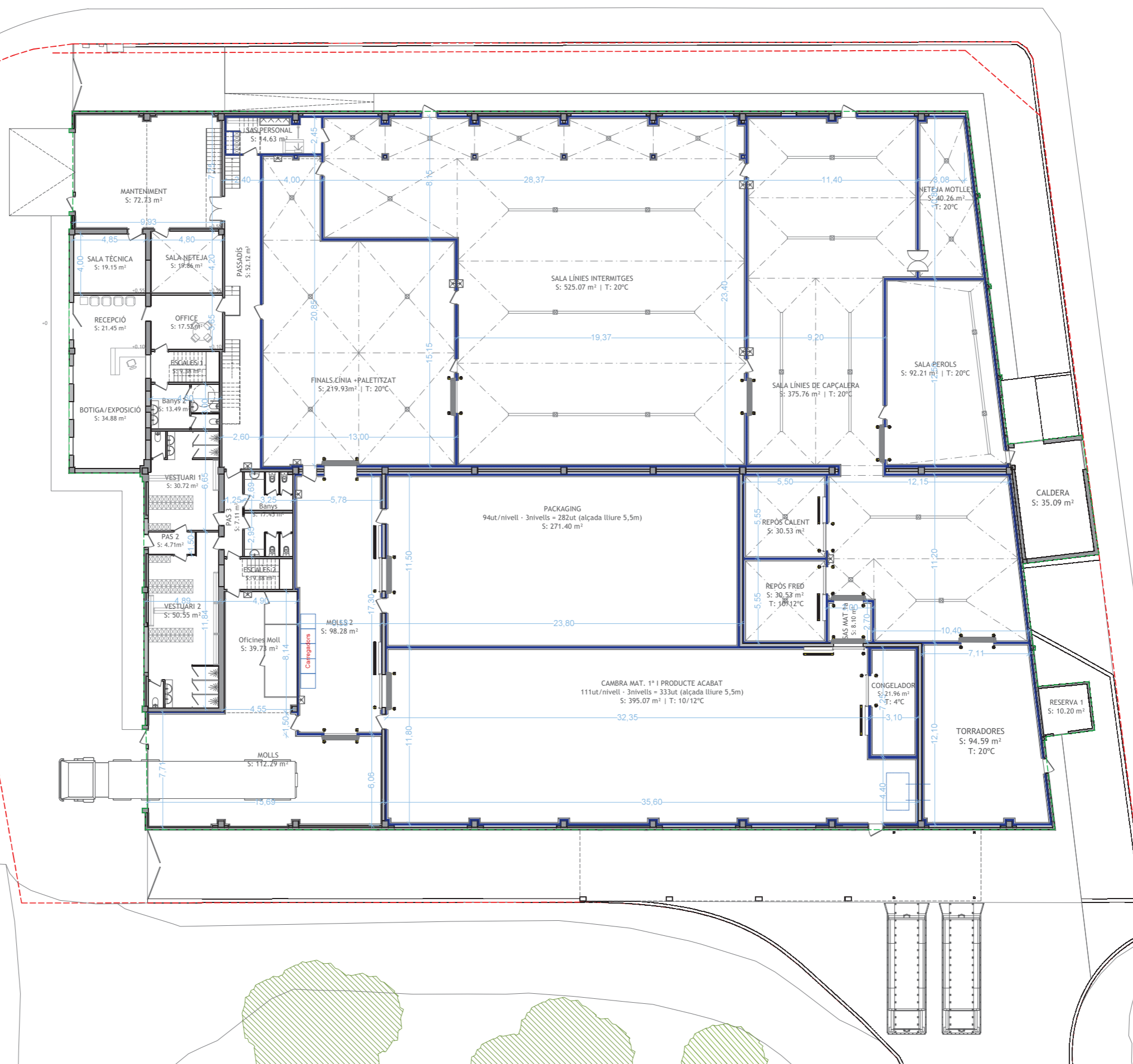


PROJECTE EXECUTIU PER REFORMA NAU INDUSTRIAL DE VIRGINIAS, AL TM DE REUS (TARRAGONA)
02.01. ESTAT ACTUAL - PLANTA DISTRIBUCIÓ

TÈCNIC REDACTOR: JORDI GUASCH FERRANDO, COL. Nº 1802
FORMAT: A2
REVISIÓ PLÀNOL: ESCALA: 1/200
DATA: 26.01.2023

PROMOTOR: SERVIDEU, S.L.
VIRGINIAS

PROEGA
Tel.: 93 8857074 correu: info@proega.net



SUPERFÍCIES ÚTIL PB	
Recepció	21,45 m²
Exposició	34,88 m²
Office	17,52 m²
Bany 2	13,49 m²
Sala Tècnica	19,15 m²
Sala Neteja	19,86 m²
Manteniment	72,73 m²
Escalles 1	9,38 m²
Vestuari 1	30,72 m²
Pas 2	4,71 m²
Vestuari 2	50,55 m²
Pas 3	7,11 m²
Bany 1	17,45 m²
Escalles 2	9,38 m²
Oficines Moll	39,73 m²
Passadis	52,12 m²
SAS Personal	14,63 m²
Neteja Moll	40,26 m²
Sala Línies de Capçalera	375,76 m²
Sala perols	92,21 m²
Torradores	94,59 m²
Sala Línies Intermitges	525,07 m²
Finals Línea+Paletitzat	219,93 m²
Repòs Calent	30,53 m²
Repòs Fred	30,53 m²
Caldera	35,09 m²
SAS Materia 1a	8,10 m²
Cambra Materia 1ª i Producte Acabat	395,07 m²
Congelador	21,96 m²
Packaging	271,40 m²
Molls	112,29 m²
Molls 2	98,28 m²
Reserva 1	10,20 m²
SUPERFÍCIE ÚTIL PB	2796,13 m²

SUPERFÍCIE CONSTRUÏDA PROJECTADA	
SUP. CONST. PB	2981,84 m²
SUP. CONST. ALTELL	456,89 m²
SUPERFÍCIE CONSTRUÏDA TOTAL	3438,73 m²

PROJECTE EXECUTIU PER REFORMA NAU INDUSTRIAL DE VIRGINIAS, AL TM DE REUS (TARRAGONA)
03.01. DISTRIBUCIÓ PLANTA BAIXA

TÈCNIC REDACTOR: JORDI GUASCH FERRANDO, COL. Nº 1802

FORMAT: A2

REVISIÓ: ---

PLANOL: ---

PROMOTOR: SERVIDEU, S.L.

ESCALA: 1/200

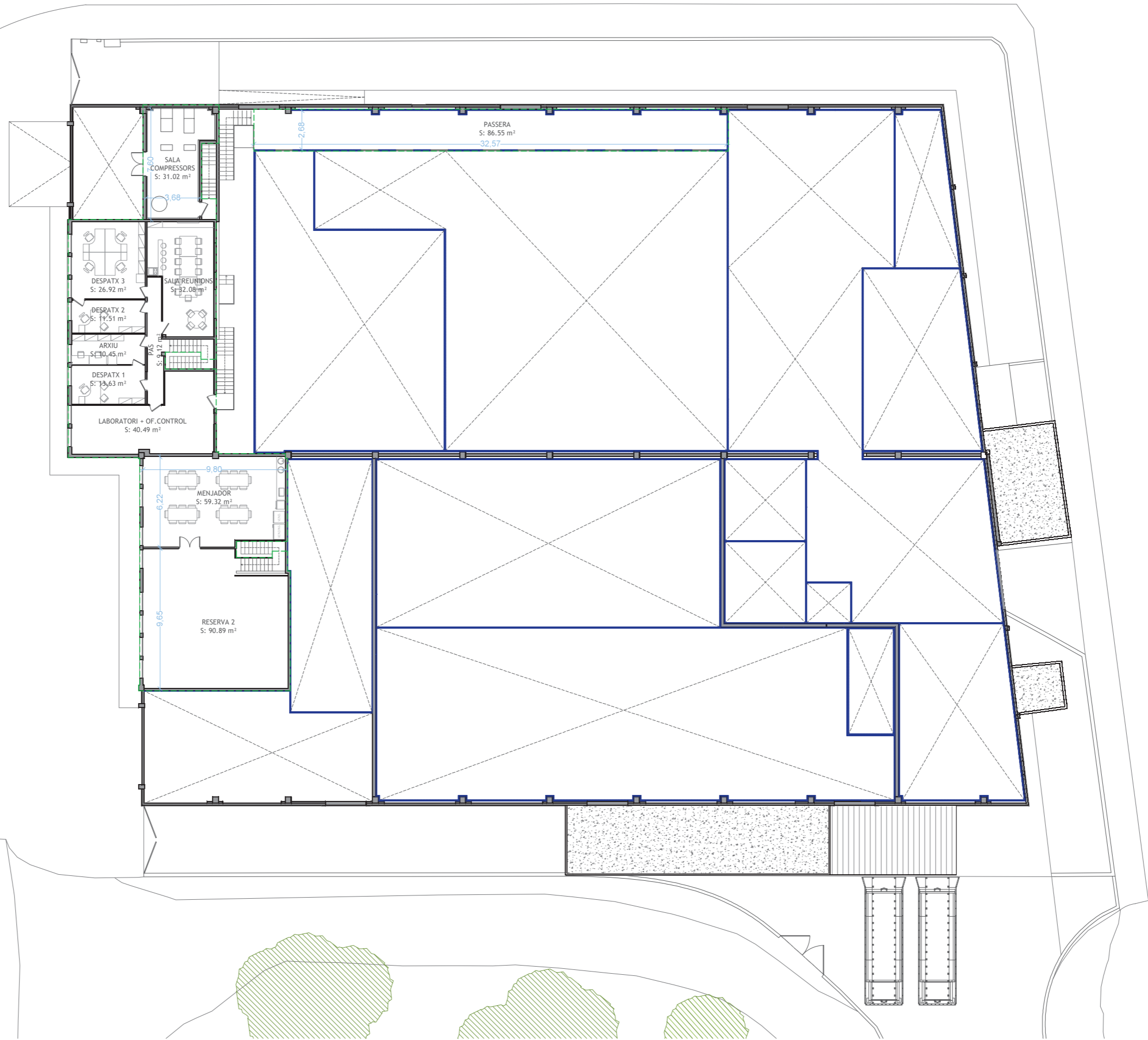
DATA: 26.01.2023

VIRGINIAS

PROEGA

Tel.: 93 8857074 correu: info@proega.net

1192_168-4-20distribucióprojecte/virginias12_1772 projecte nova fabrica reus/projecte executiu/12_planta03_1772_nou poligon nriu - adaptació v5.dwg



SUPERFÍCIES ÚTIL PLANTA ALTELL	
Pos	9,12 m²
Despatx 1	13,63 m²
Arxiu	10,45 m²
Despatx 2	11,51 m²
Despatx 3	26,92 m²
Sala Reunions	32,08 m²
Laboratori + Oficina de Control	40,49 m²
Menjador	59,32 m²
Reserva 2	90,89 m²
Sala Compressors	31,02 m²
Passera	86,55 m²
SUPERFÍCIE ÚTIL ALTELL	411,98 m²

SUPERFÍCIE CONSTRUÏDA PROJECTADA	
SUP. CONST. PB	2981,84 m²
SUP. CONST. ALTELL	456,89 m²
SUPERFÍCIE CONSTRUÏDA TOTAL	3438,73 m²

PROJECTE EXECUTIU PER REFORMA NAU INDUSTRIAL DE VIRGINIAS, AL TM DE REUS (TARRAGONA)
03.02. DISTRIBUCIÓ PLANTA ALTELL

TÈCNIC REDACTOR: JORDI GUASCH FERRANDO, COL. N° 1802
FORMAT: A2
ESCALA: 1/200

REVISIÓ: PLÀNOL: DATA: 26.01.2023

PROMOTOR: SERVIDEU, S.L.
VIRGINIAS

PROEGA
Tel.: 93 8857074 correu: info@proega.net

1192_168-4-20distribucióprojecteivirginias12_1772 projecte nova fabrica reus/projecte executiu12_plànol02_1772_nau poligon nitru - adaptació v5.dwg