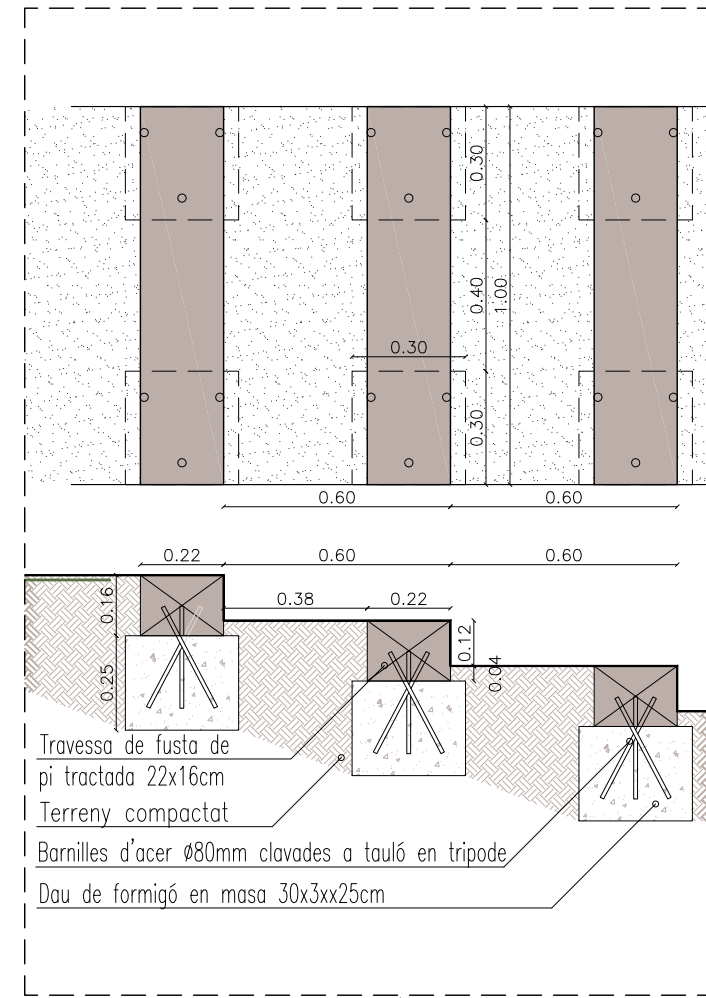
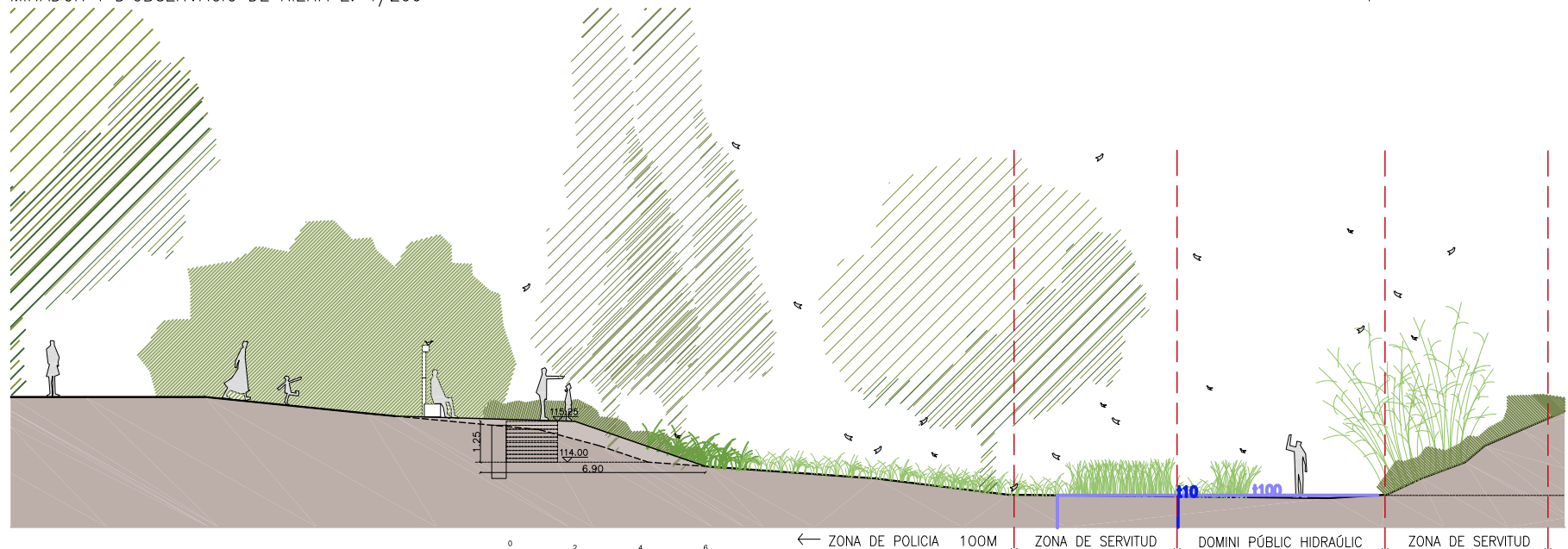


MIRADOR 1 D'OBSERVACIÓ DE RIERA E: 1/200



DETALL GRAONAT INTEGRAT AL TALÚS E: 1/20



SECCIÓ B-B' BAIXADA CARRER D'IGUALADA E: 1/200

SIT. E: 1/2000

MIRADOR 2 D'OBSERVACIÓ DE RIERA E: 1/200

PLANTA Z2 Y Z3 E: 1/500

LLEGENDA MOBILIARI	LLEGENDA ACABATS SUPERFICIALS
Banc doble de 3.60m	Zona de foment de biodiversitat d'hàbitat de ribera. No trepitjable
Banc simple de 1.8m	Zona de foment de polinizadors. No trepitjable
Taula de pínic 1.8m	Terra existent
Aparcabis tub d'acer galvanitzat	Microtopografies lineals amb hidrosembra de llavors
Paperera 90L recollida selectiva	Paviment de GRAN LOSA VULCANO 80x60x10 color dessert
Totem de senyalística	
Font d'aigua model Husky	
Hotel d'insectes	
Jocs infantils: triangle, circle, square	

LLEGENDA ARBRAT		
POPULUS ALBA	POPULUS NIGRA	CELTIS AUSTRALIS
ULMUS MINOR	FRAXINUS ANGUSTIFOLIA	ARBRES EXISTENTS
TAMARIX GALLICA	SALIX ELEAGNUS	

PROJECTE D'URBANITZACIÓ I PAISATGE DE LA RIERA DE L'ABEURADA.

22

E: VARIES

SITUACIÓ: Reus, Tarragona, Catalunya

PROMOTOR: Ajuntament de Reus

Equip Redactor: Anna Bonet Asensi (Arquitecta i paisatgista)
Laura Comprubi (Ambientòloga i paisatgista)

ZONA2 DE RECUPERACIÓ HABITAT: PLANTA PROPOSTA

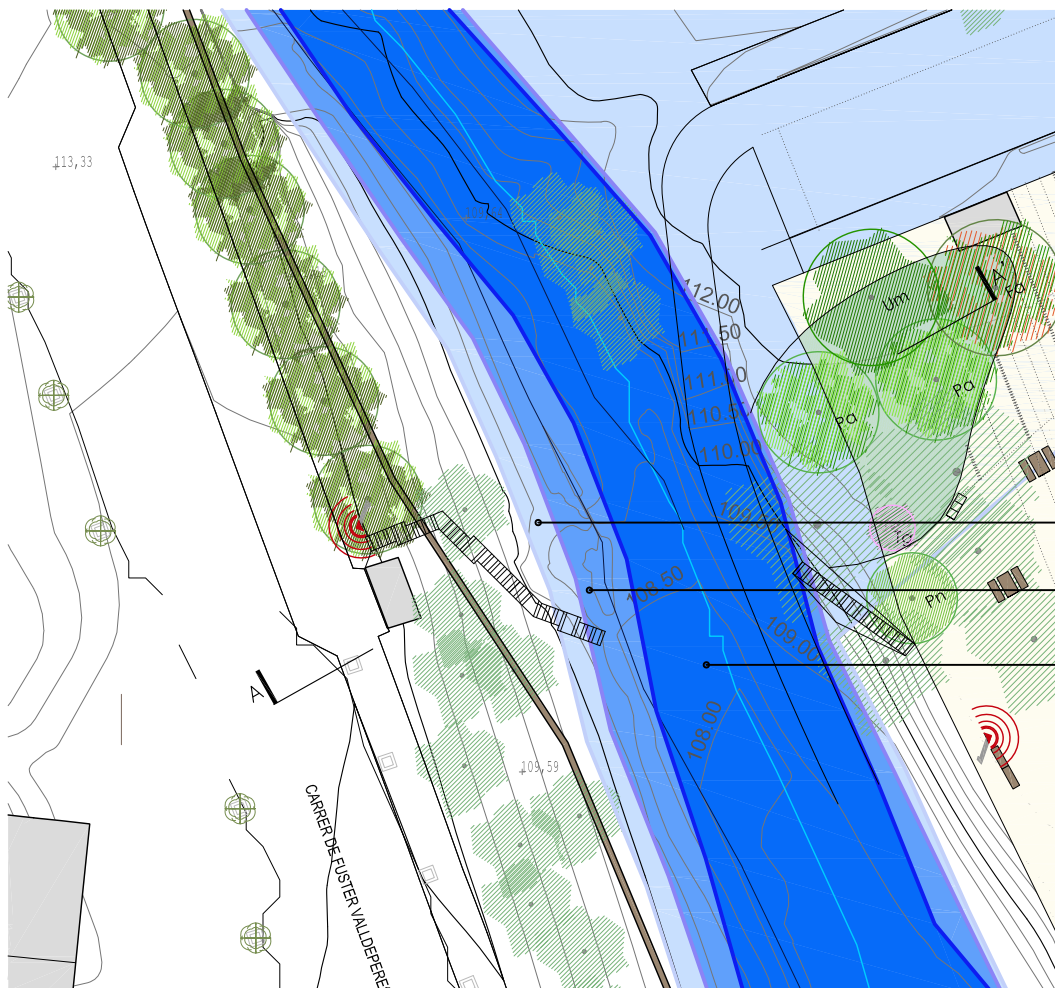
ZONA3 VORERA CARRER D'IGUALADA: PLANTA PROPOSTA

Arbrat existent i nou, mobiliari, miradors, seccions...

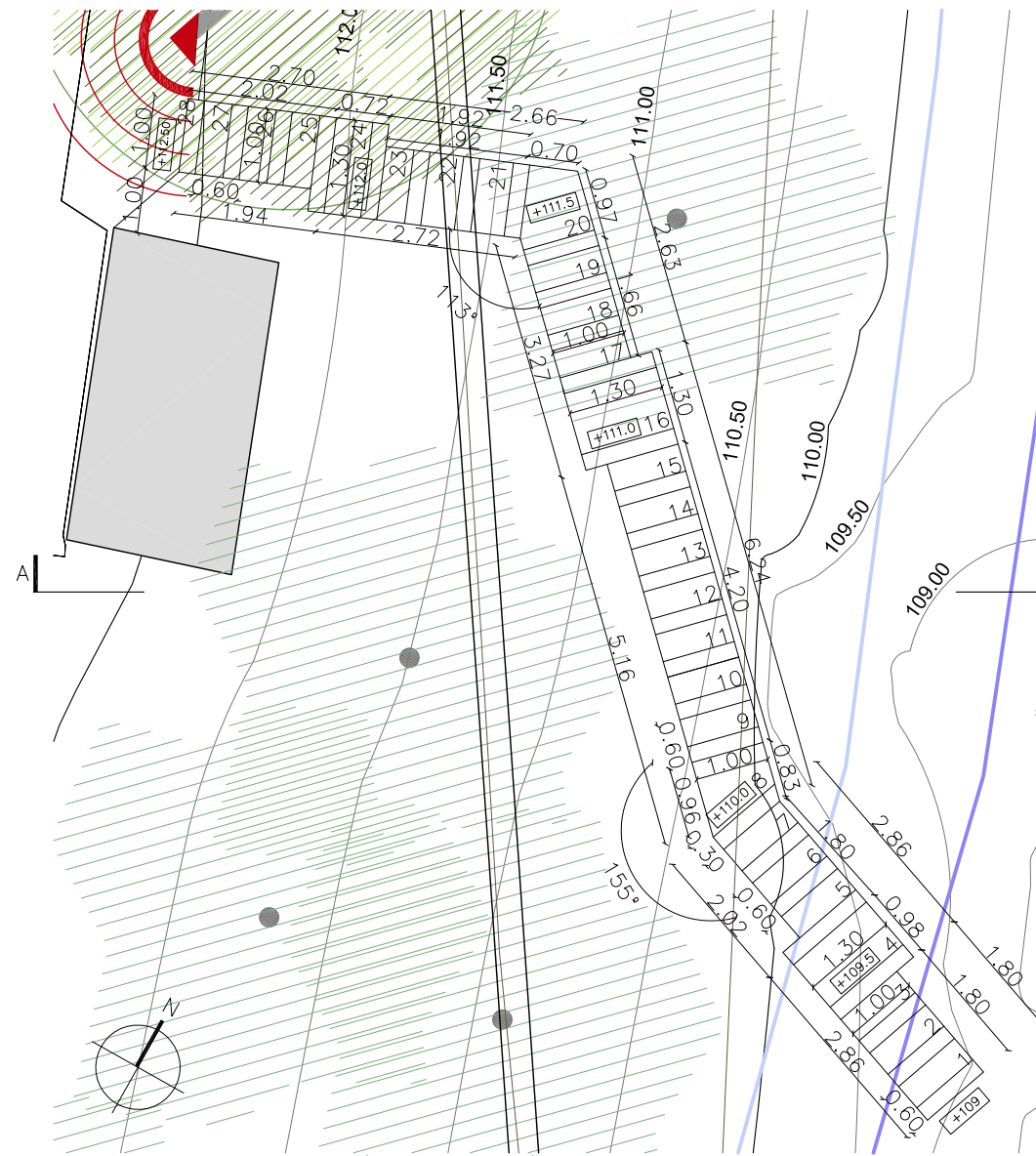
MARÇ 2022



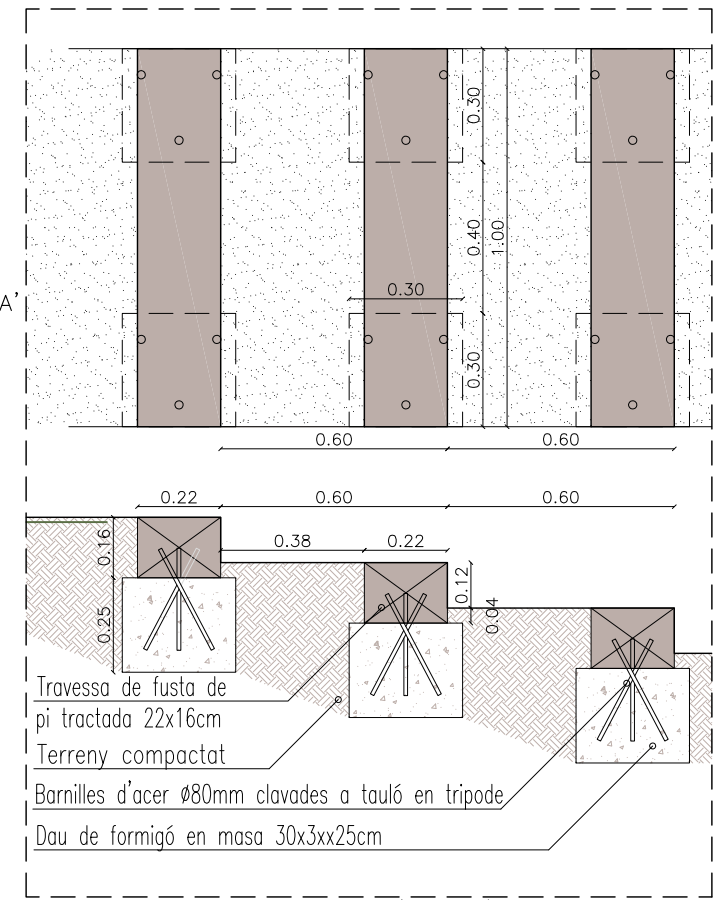
ORTO BAIXADA CARRER D'IGUALADA E: 1/500



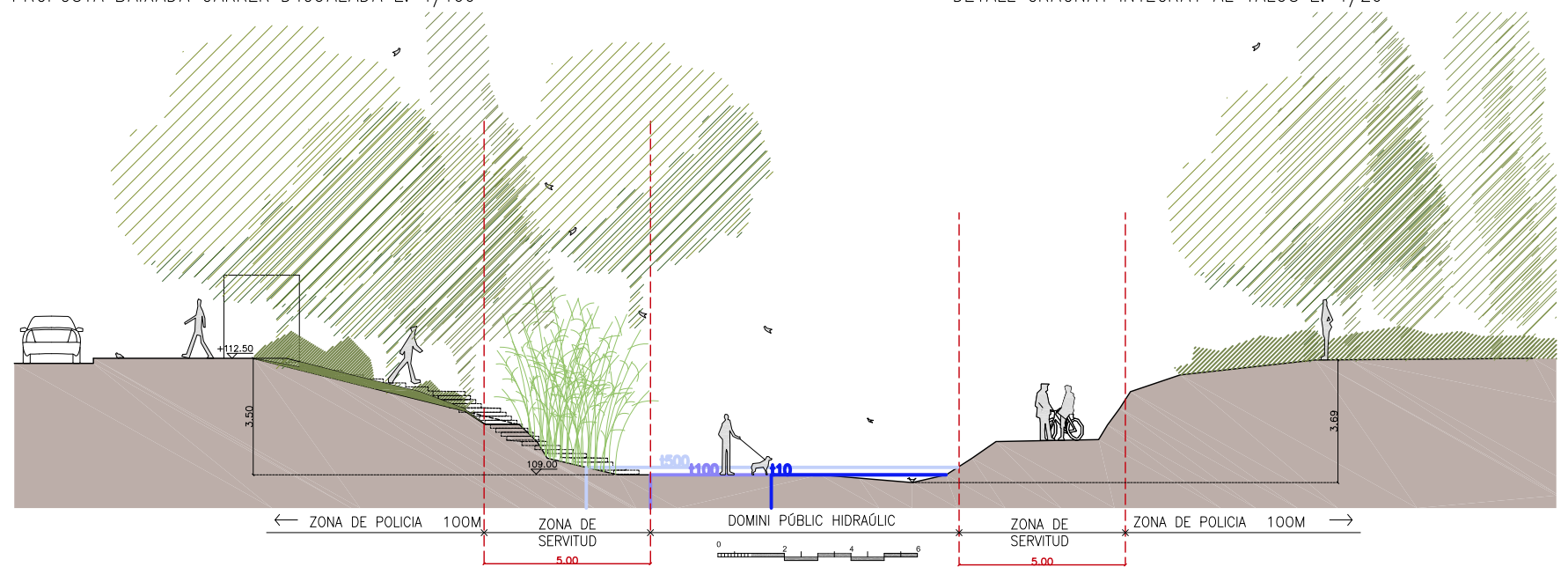
PERIODES DE RETORN BAIXADA CARRER D'IGUALADA E: 1/500



PROPOSTA BAIXADA CARRER D'IGUALADA E: 1/100



DETALL GRAONAT INTEGRAT AL TALÚS E: 1/20



SECCIÓ A-A' BAIXADA CARRER D'IGUALADA E: 1/200

	<p>PROJECTE D'URBANITZACIÓ I PAISATGE DE LA RIERA DE L'ABEURADA.</p>		
	<p>SITUACIÓ: Reus, Tarragona, Catalunya PROMOTOR: Ajuntament de Reus Equip Redactor: Anna Bonet Asensi (Arquitecta i paisatgista) Laura Comprubi (Ambientòloga i paisatgista)</p>	<p>ZONA 4: BAIXADA DES DEL CARRER D'IGUALADA: ORTOFOTO, ESTAT ACTUAL, PROPOSTA. Planta, secció, detall</p>	