

## 4. Proposta d'intervenció

Accions generals a la llera

Gestió de residuos

Zona 1: Àrea de lleure i foment de la biodiversitat

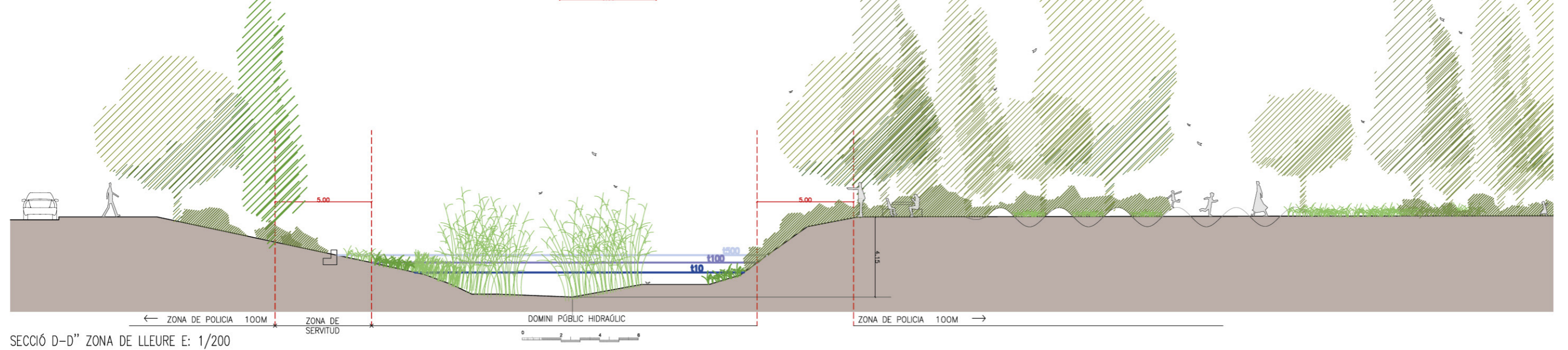
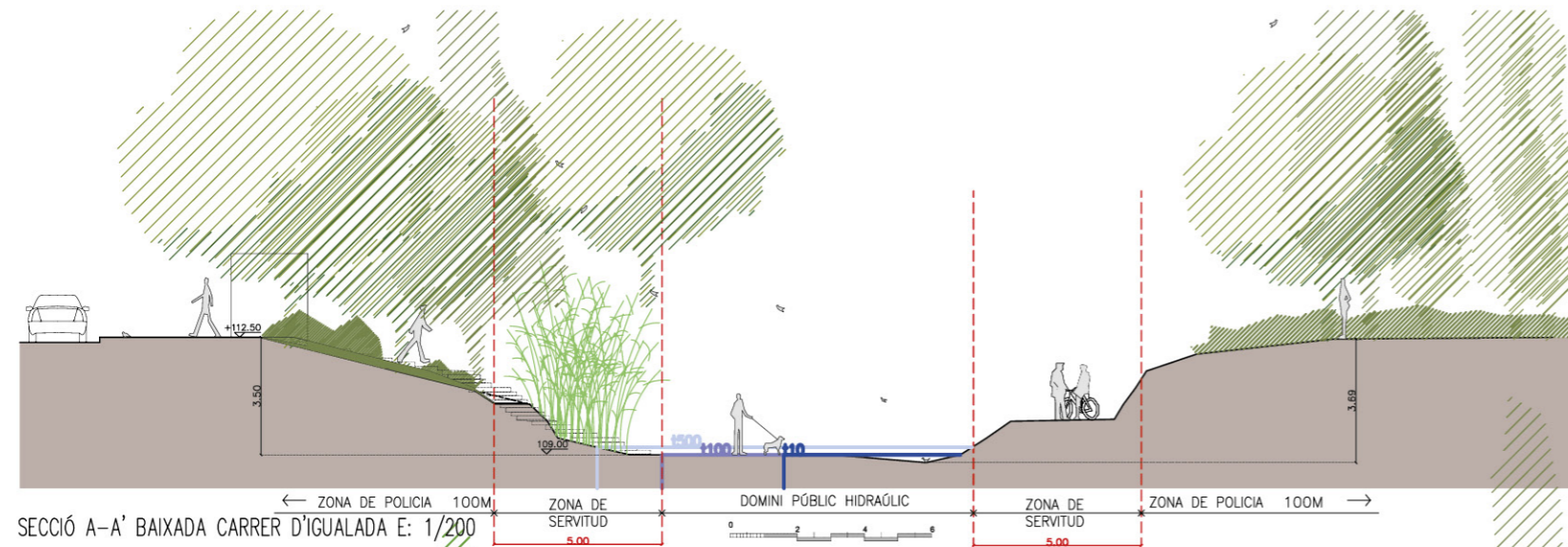
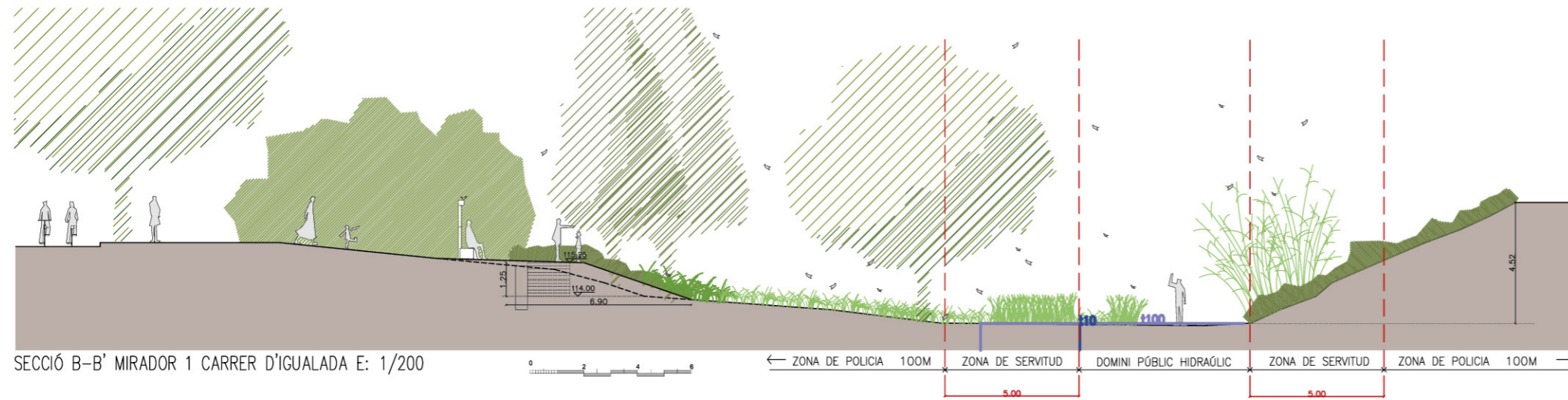
Zona 2: Recuperació hàbitat de riera

Zona 3: Vorera oest carrer d'Igualada

Zona 4: Accés al carrer d'Igualada

Cronograma i planificació del reg







## ACCIONS GENERALS A LA LLERA

Pel que fa a la riera, es farà una intervenció d'eliminació de les espècies invasores, majoritàriament canya americana ( *Arundo Donax* ). Aquestes tasques es consideren ordinàries de manteniment de lleres públiques, per tant caldrà realitzar-les prèvia autorització de l'ACA i no es troben pressupostades dins del present projecte d'inversió.

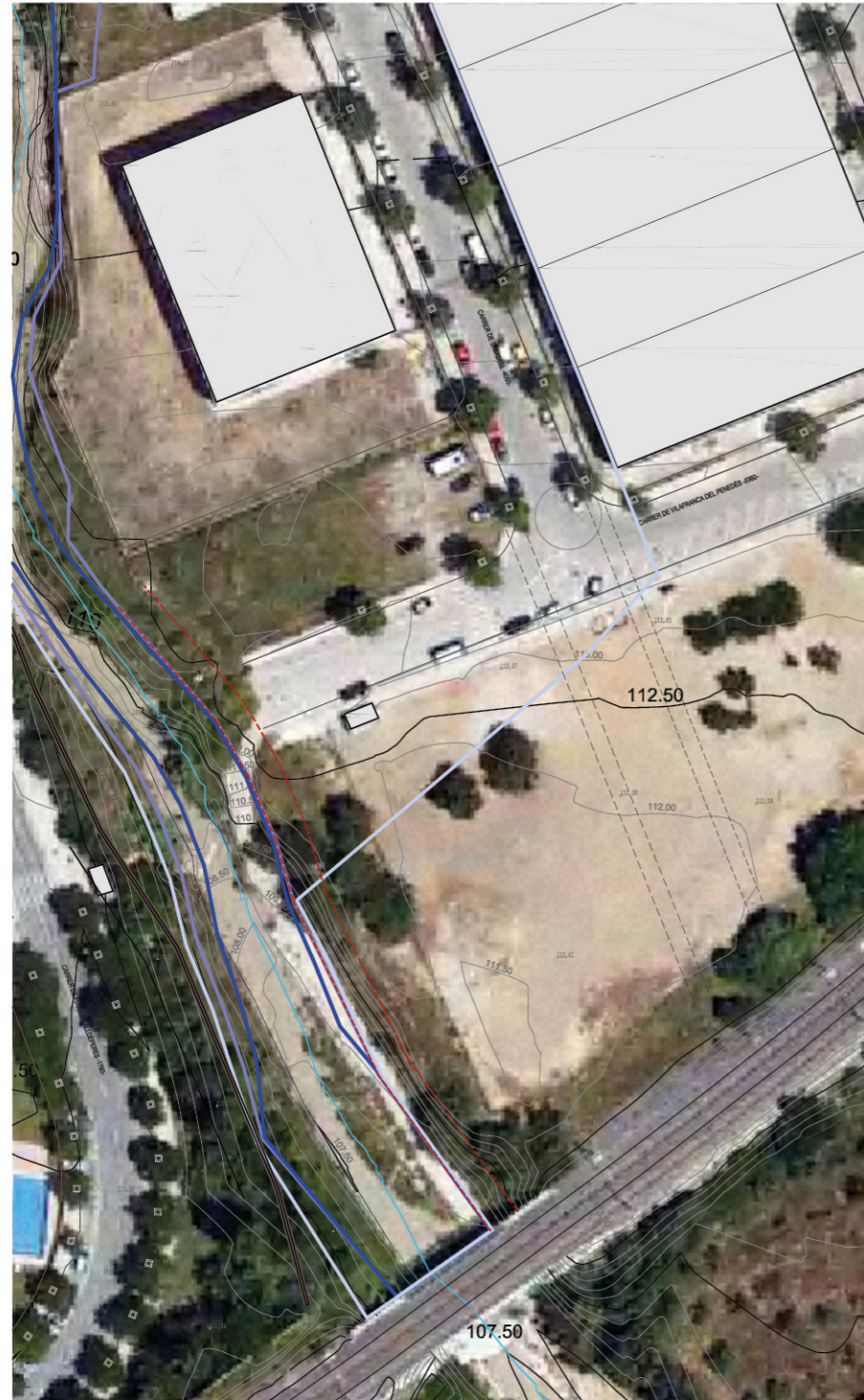
## GESTIÓ DE RESIDUS

En tractar-se d'un projecte d'actuació en un lloc tan sensible com és una riera i per tal de minimitzar l'impacte s'intentarà generar el mínim de residus durant l'obra i tendir al màxim a la reutilització i reciclatge. Per a aconseguir-ho les restes de poda es trituraran i s'utilitzaran com a mulching a les zones de plantació; els petits moviments de terra que es necessitin per a inserir el graonat de les baixades s'utilitzaran al mateix lloc estenent-la i compactant-la a la vora; la tanca de simple torsió de la zona de gossos es reaprofitarà per al nou límit. Per tant, els residus que s'hauran de portar a l'abocador seran mínims i consistiran en les restes de tanca que no es puguin reaprofitar i les restes de travesses del graonat. (vegeu capítol 6 gestió de residus).





ZONA 1: ÀREA DE LLEURE

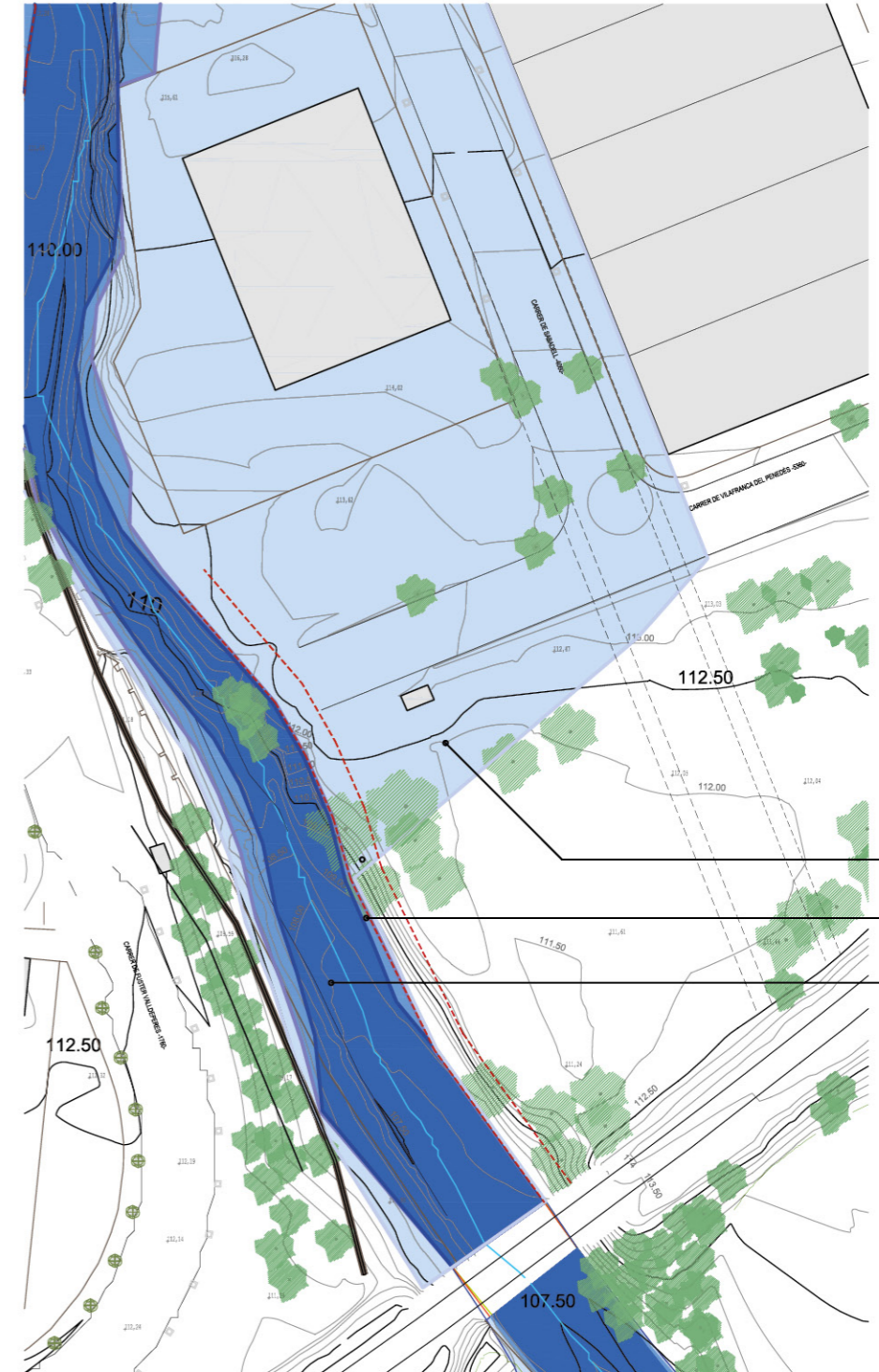


ORTOFOTO E: 1/1000

Zona de servitud 5m.



PLANTA ESTAT ACTUAL E: 1/1000



PERÍODES DE RETORN E: 1/1000

	PROJECTE D'URBANITZACIÓ I PAISATGE DE LA RIERA DE L'ABEURADA.		
		SITUACIÓ: Reus, Tarragona, Catalunya PROMOTOR: Ajuntament de Reus Equip Redactor: Anna Bonet Asensi (Arquitecta i paisatgista) Laura Camprubí (Ambientòloga i paisatgista)	
MARÇ 2022			E: 1:1000



ORTOFOTO DE 1956



ZONIFICACIÓ ACTUAL



ESTAT ACTUAL I ÀMBIT D'ACTUACIÓ

La parcel·la que ens ocupa està delimitada pel nord pel c/ de Vilafranca del Penedès per nord-est per la perllongació del carrer de Sabadell, pel sud-oest per la riera de l'Abeurada i pel sud pel talús del Ferrocarril Lleida - Tarragona.

Actualment, es troba ocupada per una zona d'esbarjo de gossos (5.4010m<sup>2</sup>) tancada per una malla de simple torsió que ocupa la parcel·la d'actuació i una altra qualificada com a zona verda que s'estén cap a est fins al carrer de Sitges.

El planejament vigent preveu la perllongació del c/ Sabadell fins al ferrocarril. La zona d'esbarjo dels gossos quedarà reduïda a la zona nord-est (2.605m<sup>2</sup>). La zona de lleure del present projecte (4.017m<sup>2</sup>) quedarà limitada entre la perllongació del carrer Sabadell, la riera i el carrer de Vilafranca del Penedès. Aquest constitueix l'àmbit d'actuació.

ORTOFOTO ACTUAL



ZONIFICACIÓ PROPOSTA



PLANEJAMENT VIGENT





## TREBALLS PREVIS

En primer lloc, es retirarà la tanca perimetral de simple torsió del perímetre de la parcel·la i es recol·locarà part d'ella en el nou límit de la zona de gossos.

Seguidament, es desbrossarà tota la parcel·la d'actuació, es retiraran els residus existents i es podaran els arbres actuals fins a l'alçada de 2.5 m.

Les restes de poda es trituraran i guardaran per a ser utilitzades com a mulching per a la zona de foment de la biodiversitat.

Font i boca de Reg:

Per tal de donar servei d'aigua per al reg i la nova font de la zona de lleure es traurà un ramal en forma de T de l'escomesa de la font de gossos situada a la zona d'esbarjo de gossos actual. Des d'aquest punt, es realitzarà una canalització soterrada de 40 mm de diàmetre cap a la zona de lleure en paral·lel a la vorera del carrer Vilafranca del Penedès (125m.). En aquest punt s'instal·larà la nova font i una boca de reg que s'utilitzarà per regar la vegetació la zona de lleure (veure pag.55 programació reg).



Situació Font de gossos actual. Font: Ajuntament de Reus

## PROPOSTA D'ACTUACIÓ

El projecte de la riera de l'Abeurada parteix fonamentalment de la recuperació ambiental de l'eix verd que conforma així com de la integració en la infraestructura verda de Reus. Per tal d'aconseguir aquests objectius l'estructuració dels recorreguts per a la població i les zones de parades i gaudiment de la riera esdevé fonamental.

La zona d'estada objecte d'aquesta proposta esdevindrà el punt de reunió social i lleure complementaria a la zona d'esbarjo de gossos àmpliament utilitzada. Alhora representa una gran oportunitat per fer visualitzar a la població l'hàbitat de ribera propi d'un curs d'aigua d'aquest territori. Parlem de rieres seques, sense presència permanent d'aigua però amb un gran potencial com a eixos vertebradors de la connectivitat en el territori.

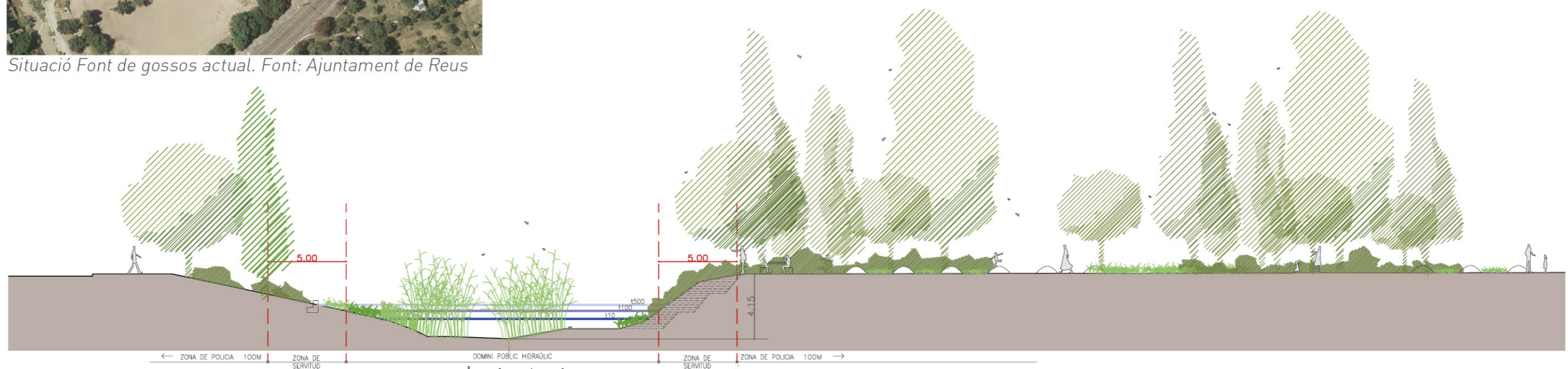
La doble dimensió cultural i de recuperació ambiental fonamenten el punt de partida de la proposta.

Es preveuen unes zones de foment de la diversitat que estructurin l'espai obert amb grans masses arbrades i arbustives deixant una clariana central que s'aboca a la riera.

Aquests nuclis de vegetació arbòria, se situen al costat sud-est per tal d'actuar com a zona per a esmorteir l'impacte de la via del ferrocarril; al nord-oest per completar la massa arbrada existent i tapar la construcció de la ET; i finalment a l'entrada nord-est estructurant l'arribada dels usuaris pel c/Vilanova del Penedès.

Es tracta d'una massa arbòria on es combinen les espècies de ribera pròpia d'aquest hàbitat: Populus alba, Aladerns, Freixes, Oms... que parteixen d'una massa més compacta i es van esponjant cap a l'espai central. El sotabosc d'aquesta arbrada es trobarà limitat per una tanca de poca alçada (80 cm) que permetrà preservar-la com a zona de foment de la biodiversitat. Per tant, serà observable però no trepitjable. Les plantacions arbustives es faran barrejades i amb una cobertura de 5 cm de mulch en tota la superfície.

En els límits d'aquestes superfícies i a l'ombra dels arbres, es col·locaran 3 nuclis de taules de pícnic separades entre elles i dominant visualment una zona de joc lliure per a nens petits. Les estructures escollides són amb materials amables com la fusta, acord a l'espai renaturalitzat que estem proposant. Alguns bancs situats estratègicament de cara a les vistes permetran als passejants fer un punt de parada.





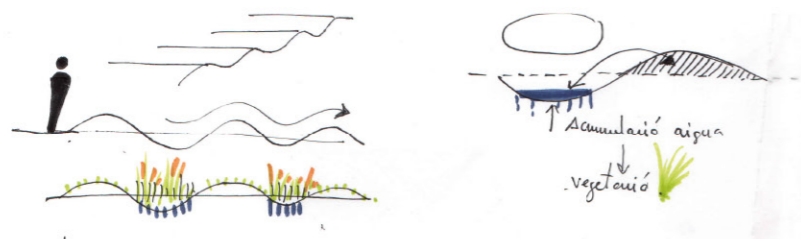
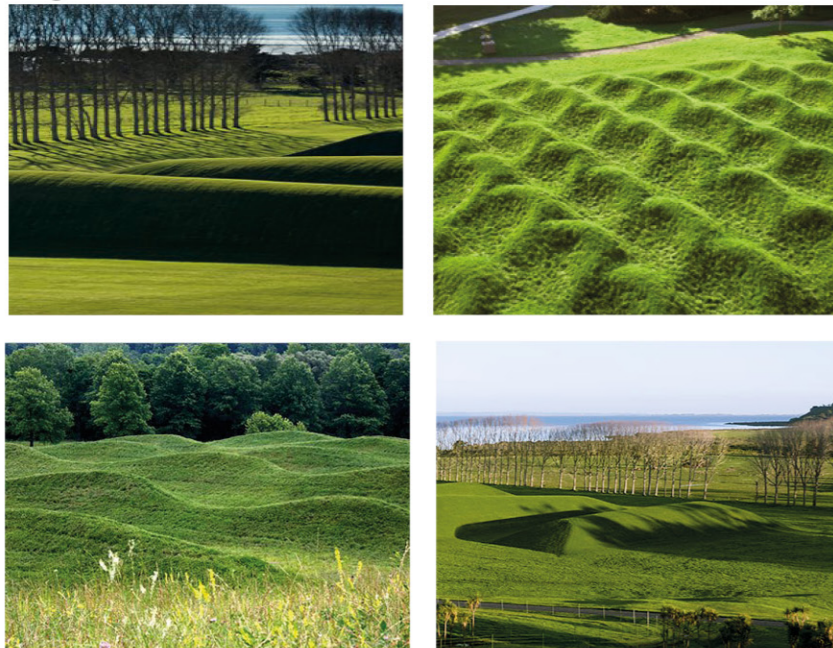
## ZONA 1: ÀREA DE LLEURE I FOMENT DE LA BIODIVERSITAT

IMATGES DE SUGERÈNCIA

## ACCIÓ 1: Generació de petites topografies

Generació de petits moviments topogràfics de 60 cm d'alçària com a màxim en forma de dunes orientades nord-sud que generin zones d'acumulació d'humitat i de vegetació associada i alhora acompanyin el passejant fins a la zona de jocs infantils.

## Sugerències



## ACCIÓ 2: Instal·lació de mobiliari

Es col·locarà mobiliari estratègicament per tal de generar 3 zones de pícnic combinant el mobiliari de la línia Gavarres de la casa Fundació dúctil Benito. Es tracta d'un mobiliari que combina fusta tractada amb acer corten i queda molt ben integrat en entorn periurbà.

També es col·locaran bancs mirant cap a la riera o els punts més importants per tal d'observar el paisatge o descansar durant el recorregut.



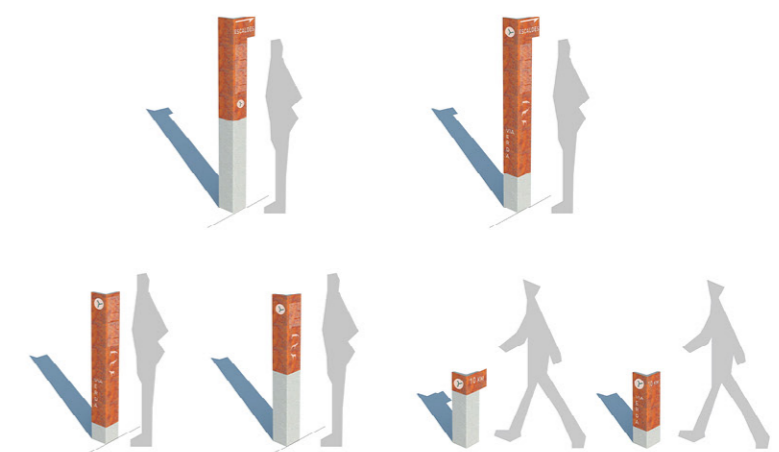
## ACCIÓ 3: Elements de senyalística

Es col·locaran elements de senyalística que parlin dels valors del lloc fauna i flora i ajudin al visitant a orientar-se en el recorregut.

Totem 1: contingut zona de lleure. Activitats permeses, recomanacions.

Totem 2: contingut àrea de foment de la diversitat. Flora i fauna.

Totem 3: itinerari cap a la zona de lleure.





## ACCIÓ 4: Instal·lació d'hotels d'insectes i land marcs

Es recuperaran les branques de poda més llargues i es netejaran i lligaran en forma de feixes amb cables d'acer collats a terra de forma que actuïn com a hotels d'insectes o altres animals com petits invertebrats.

Es col·locaran de manera estratègica de cara que ajudin al visitant observar-los i entendre el seu funcionament.

### Sugerències



Es proposa en la part central un prat florit estacional per al foment de les papallones i altres pol·linitzadors. Les espècies que en formaran part són:

Arctium minus, Borago officinalis, Diplotaxis eurucoides, Inula viscosa, Lotus corniculatus subsp. corniculatus, Saponaria officinalis, Trifolium pratense, Trifolium repens Vitex agnus-castus.



## ACCIÓ 5: Implantació d'elements per al joc lliure

Implantació d'elements de fusta perquè els nens interactuïn amb ells de forma lliure: mikado de pals, salt de tronc a tronc, salt de pedres, hamaca d'observació dels arbres...

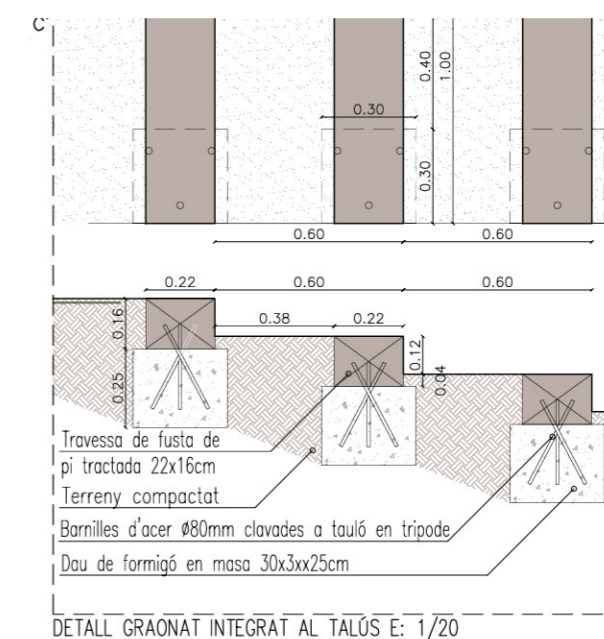
### Sugerències



## ACCIÓ 6: Accés millorat

Es proposa millorar l'accés informal actual des de la llera amb una escala feta amb travesses de fusta tractades ancorades a terra que es vagi adaptant a la topografia i permeti baixar d'una manera més còmoda.

### Sugerències





\*Font web GENCAT / DEPARTAMENT DE MEDI AMBIENT/ FITXES HÀBITATS

44.6111+

Alberedes (i pollancredes) amb vinca (*Vinca difformis*), de la terra baixa (i la muntanya mitjana)



Alberedes de l'Ebre, a Ascó. I. Soriano

#### Aspecte

Bosc caducifoli d'àlbers, sovint barrejats amb altres arbres de ribera, com ara oms i freixes de fulla petita. Els estrats arbustiu i herbaci són força irregulars i més aviat pobres, bé que hi destaquen algunes herbes molt típiques, com ho és la mateixa la vinca. Quan l'hàbitat és alterat, pot esdevenir inextricable per l'abundància d'arbustos espinosos. A les comarques meridionals s'empobreix en espècies eurosiberianes.



Alberedes i pollancredes al Llobregat, prop de Monistrol de Montserrat. I. Soriano

#### Ecologia

**Àrees biogeogràfiques** – Terra baixa, principalment a les contrades marítimes subhúmedes.

**Ambients que ocupa** – Marges de rius i rieres, en indrets inundats només esporàdicament.

**Clima** – Mediterrani marítim.

**Substrat i sòl** – Terres al·luvials, amb un nivell de la capa freàtica poc profund però força estable.

#### Flora principal

	dom.	ab.	sign.	sec.
<b>Estrat arbori</b>				
<i>Populus alba</i> (àlber)	•		•	
<i>Populus nigra</i> (pollancre)		•	•	
<i>Ulmus minor</i> (om)		•		
<i>Fraxinus angustifolia</i> (freixe de fulla petita)				•
<b>Estrat arbustiu i lianoide</b>				
<i>Rubus ulmifolius</i> (esbarzer)		•		
<i>Hedera helix</i> (heura)		•		
<i>Rubus caesius</i> (romequeró)			•	
<b>Estrat herbaci</b>				
<i>Vinca difformis</i> (vinca)		•	•	
<i>Arum italicum</i> (sarríassa)			•	
<i>Aristolochia longa</i>			•	
<i>Viola alba</i> (violeta de bosc)				•
<i>Brachypodium sylvaticum</i> (fenàs de bosc)				•

#### Sintaxons o altres unitats tipològiques que hi corresponen

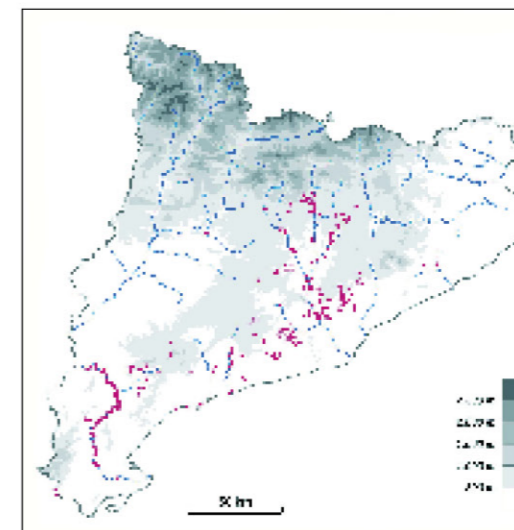
*Vinco-Populetum albae* (O. Bolòs et R. Mol.) O. Bolòs 1962

#### Distribució dins el territori català

Territoris catalanídics i ausosegàrric i àrees properes.



Vinca. J. Vigo



#### Gestió, usos i problemes de conservació

Tradicionalment, i fins als darrers decennis, aquesta albereda ha estat molt alterada i sovint convertida en terres agrícoles (horts, plantacions de pollancre) aprofitant la qualitat del sòl i la capa freàtica poc profunda. Darrerament sembla que està en procés de recuperació, a conseqüència de l'abandonament de cultius o, més rarament, de repoblacions específiques.

#### Indicadors d'interès de conservació

Distribució general dins Europa	▶ 5	espai iberooccità, localitzat (terres orientals peninsulars, Mallorca i Menorca)
Freqüència dins el territori català	▶ 3	bastant comú
Forma d'implantació territorial	▶ 3	superfícies petites
Diversitat florística	▶ 2	mitjana
Grau de maduresa	▶ 3	madur
Amenaça	▶ 2	en perill

#### Tipus d'hàbitats d'interès comunitari (annex I de la Directiva 97/62/UE) corresponents

92A0 Alberedes, salzedes i altres boscos de ribera

#### Unitats de la llegenda de la Cartografia dels hàbitats a Catalunya (1:50.000) que el representen

44h Alberedes (i pollancredes) amb vinca (*Vinca difformis*), de la terra baixa (i la muntanya mitjana)

TRMMI



## Vegetació

Per tal d'escollir la vegetació a plantar tant en la zona de Lleure i foment de la biodiversitat (Z1) com en la zona de recuperació d'hàbitat (Z2) s'han estudiat els hàbitats que serien més propis d'una ribera d'aquesta mena.

Prenent en consideració que la reproducció de l'hàbitat natural exacte és molt complicat des d'un punt de vista tècnic, afegit al fet que en les zones properes a l'àmbit aquest és difícilment reconeixible, s'ha considerat que l'hàbitat *d'Alberedes amb vinca menor de la terra baixa* nº44.6111. era el més proper.

A aquestes espècies se n'hi han afegit altres presents a la zona com els Tamarix o els Lledoners per acabar de completar la varietat que es buscava en la zona de lleure.

Finalment, s'han escollit entre les espècies aquelles amb més disponibilitat comercial.

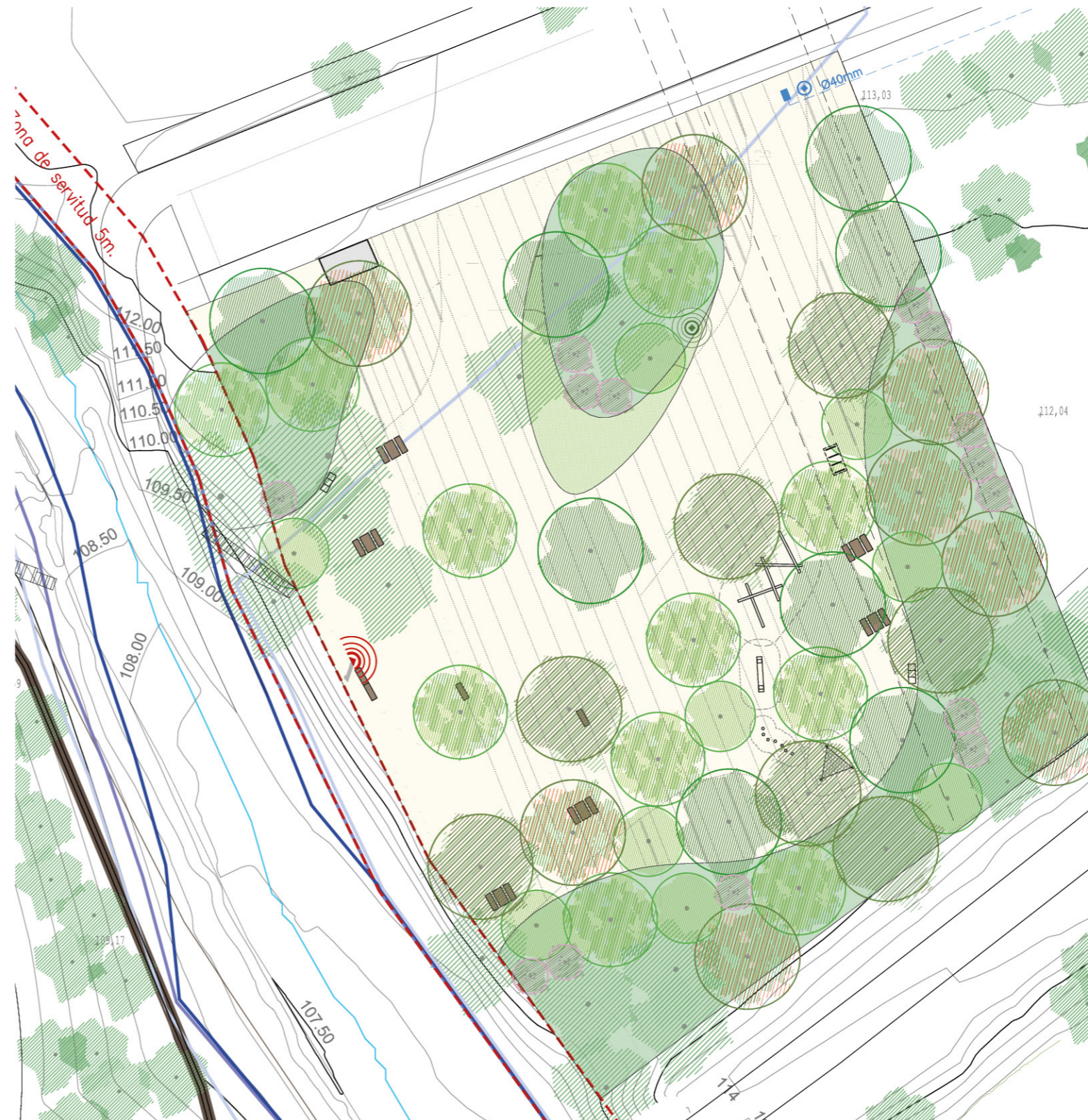
**ZONES FOMENT DE LA BIODIVERSITAT HÀBITAT RIBERA**

**Espècies per cada 5m<sup>2</sup>**

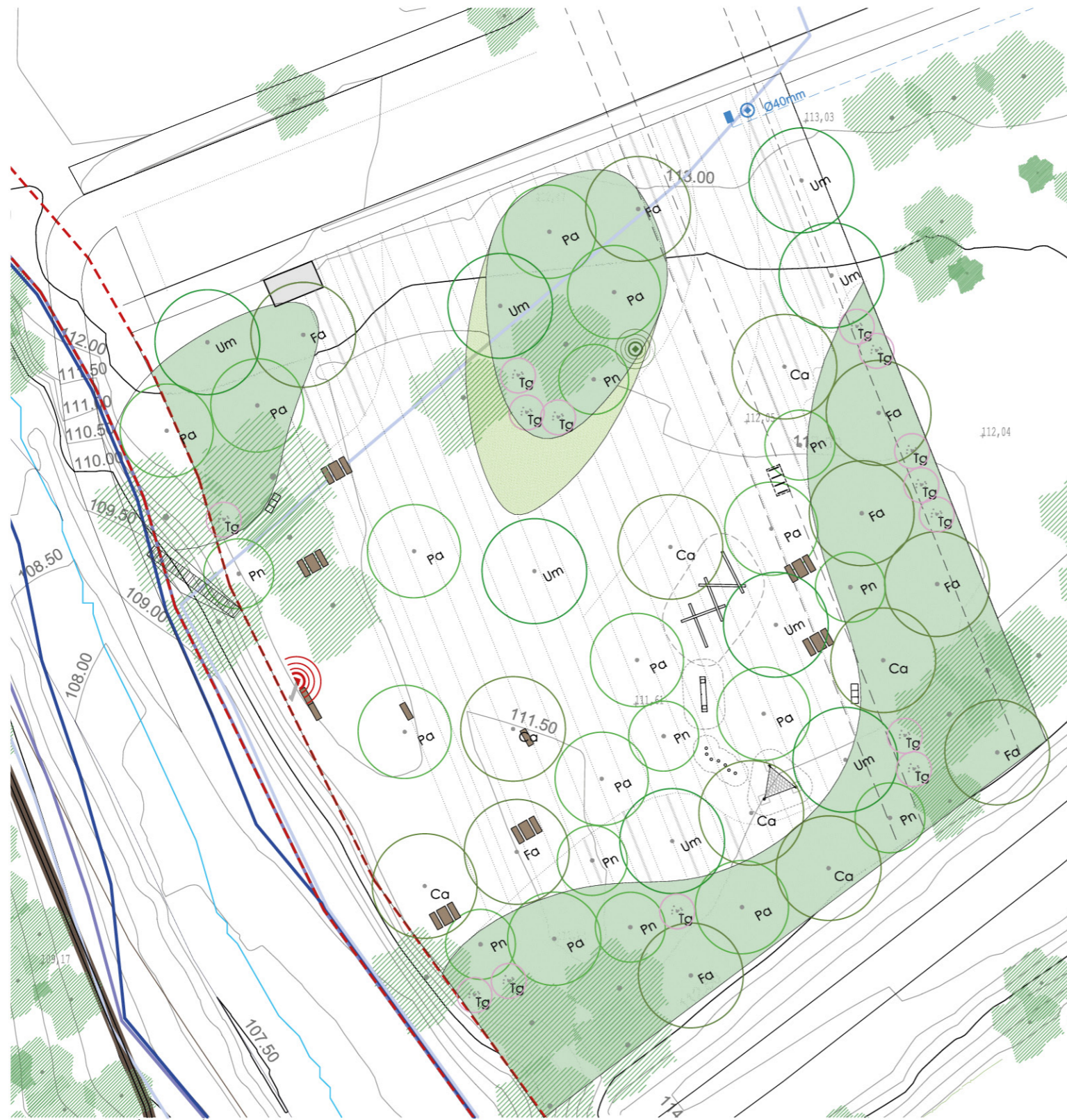
- Viburnum tinus 3u/5m<sup>2</sup>
- Laurus nobilis 2u/5m<sup>2</sup>
- Vitex agnus castus 1u/5m<sup>2</sup>
- Arbutus unedo 1u/5m<sup>2</sup>
- Vinca difformis 5u/5m<sup>2</sup>
- Hedera helix 5u/5m<sup>2</sup>
- Brachypodium sylvaticum 5u/5m<sup>2</sup>

**LLEGENDA ARBRAT**

<b>Pa</b> POPULUS ALBA	<b>Pn</b> POPULUS NIGRA	<b>Ca</b> CELTIS AUSTRALIS
<b>Um</b> ULMUS MINOR	<b>Fa</b> FRAXINUS ANGUSTIFOLIA	<b>ARBRES EXISTENTS</b>
<b>Tg</b> TAMARIX GALICA	<b>Se</b> SALIX ELEAGNUS	

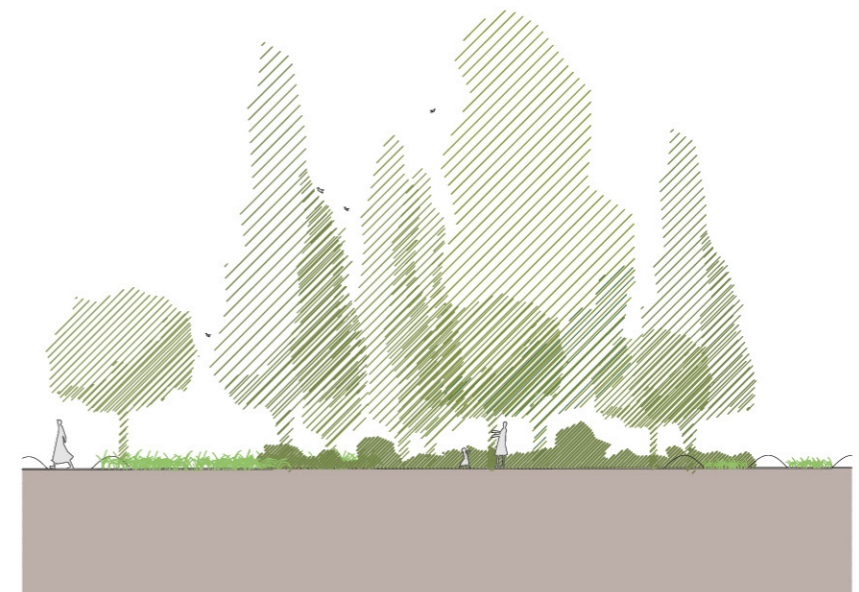
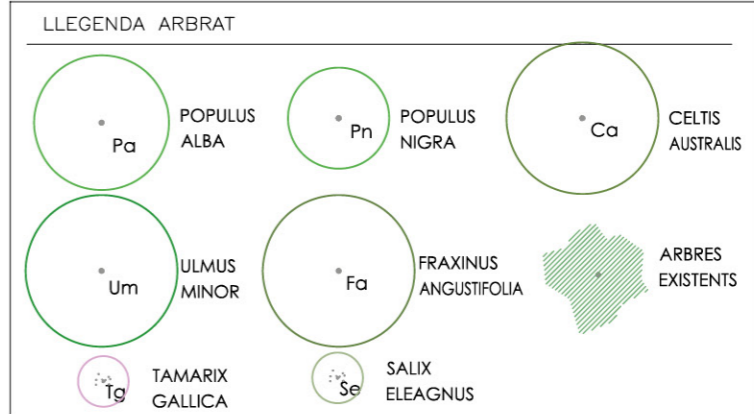
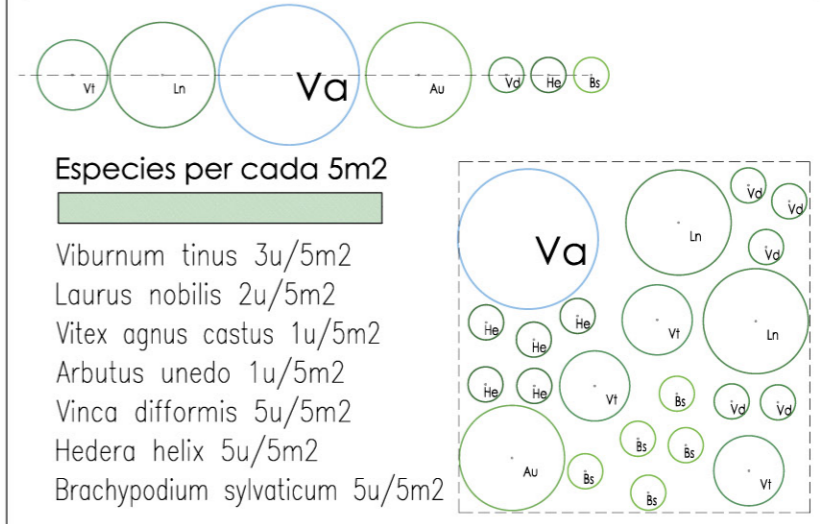






ITA VEGETACIÓ E: 1/500

ZONES FOMENT DE LA BIODIVERSITAT HÀBITAT RIBERA

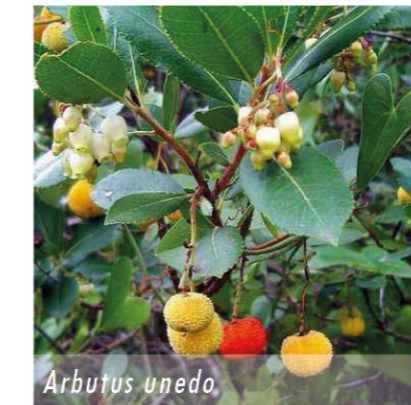




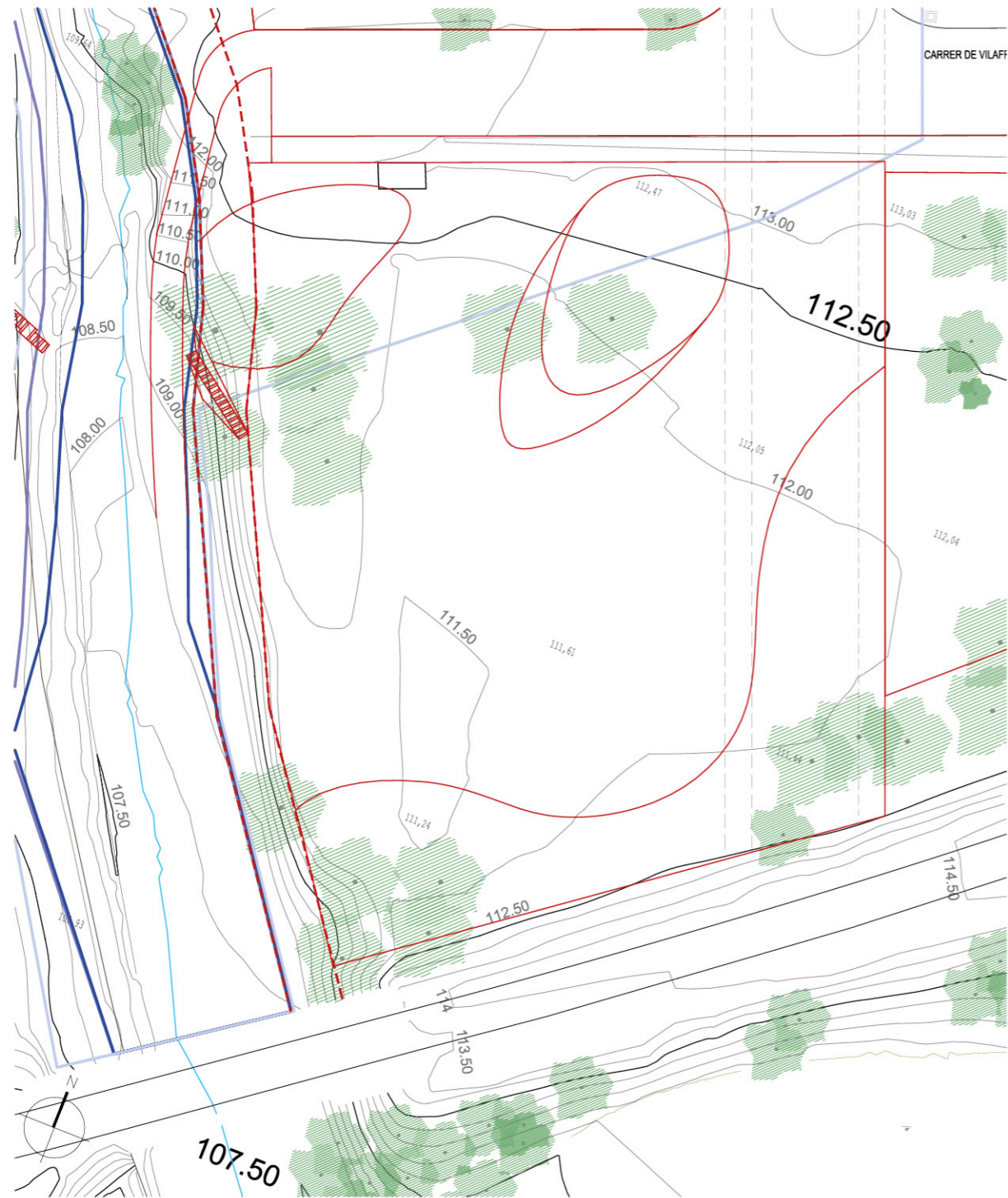
## Vegetació arbòria



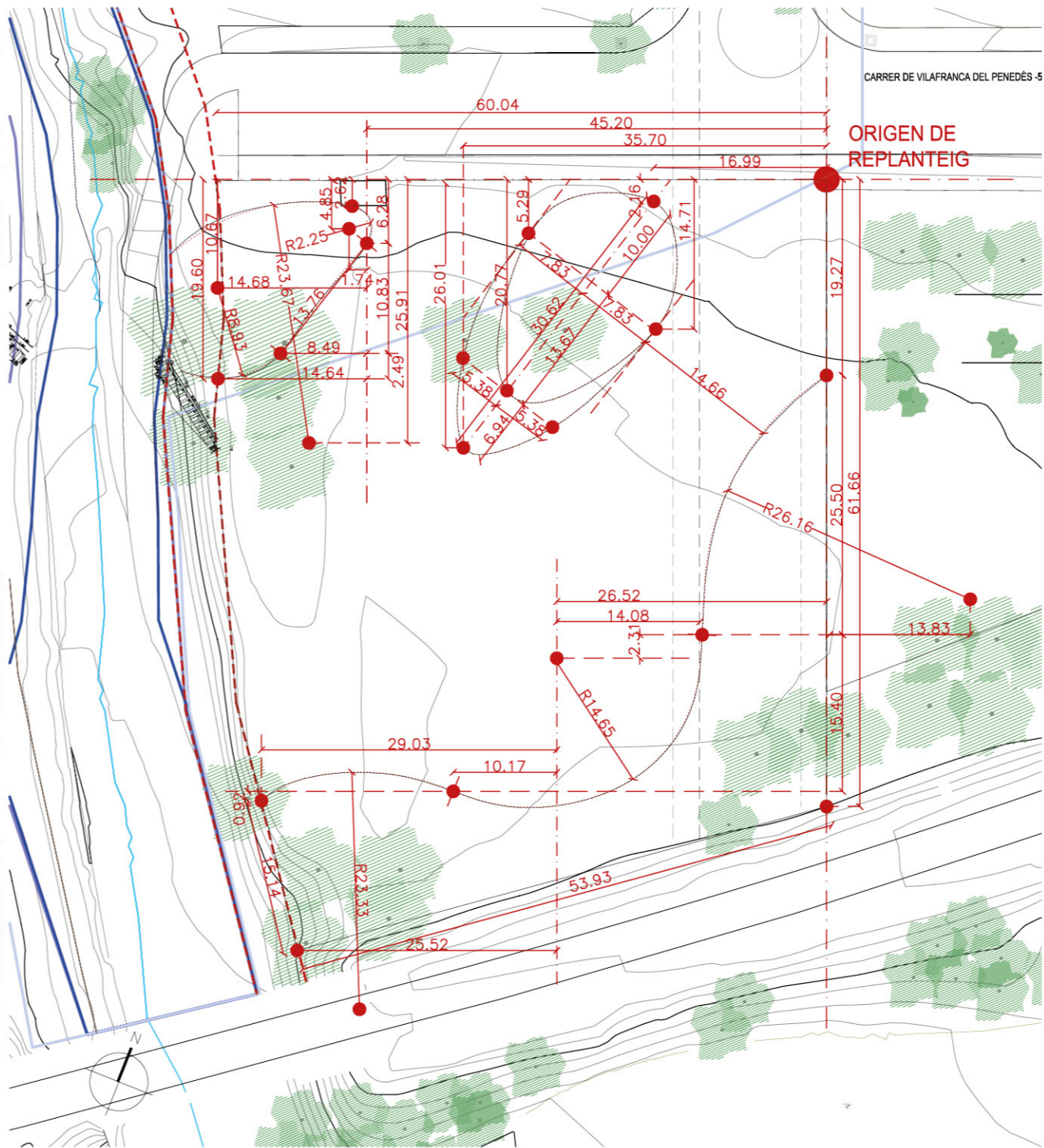
## Vegetació arbustiva i herbàcia, sotabosc ribera







TOPOGRÀFIC ZONA DE LLEURE E: 1/500



PLANTA REPLANTEIG GEOMETRIA ZONA DE LLEURE E: 1/500

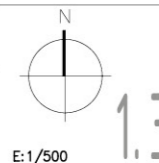


PROJECTE D'URBANITZACIÓ I PAISATGE DE LA RIERA DE L'ABEURADA.

SITUACIÓ: Reus, Tarragona, Catalunya  
 PROMOTOR: Ajuntament de Reus  
 Equip Redactor: Anna Bonet Asensi (Arquitecta i paisatgista)  
 Laura Camprubi (Ambientòloga i paisatgista)

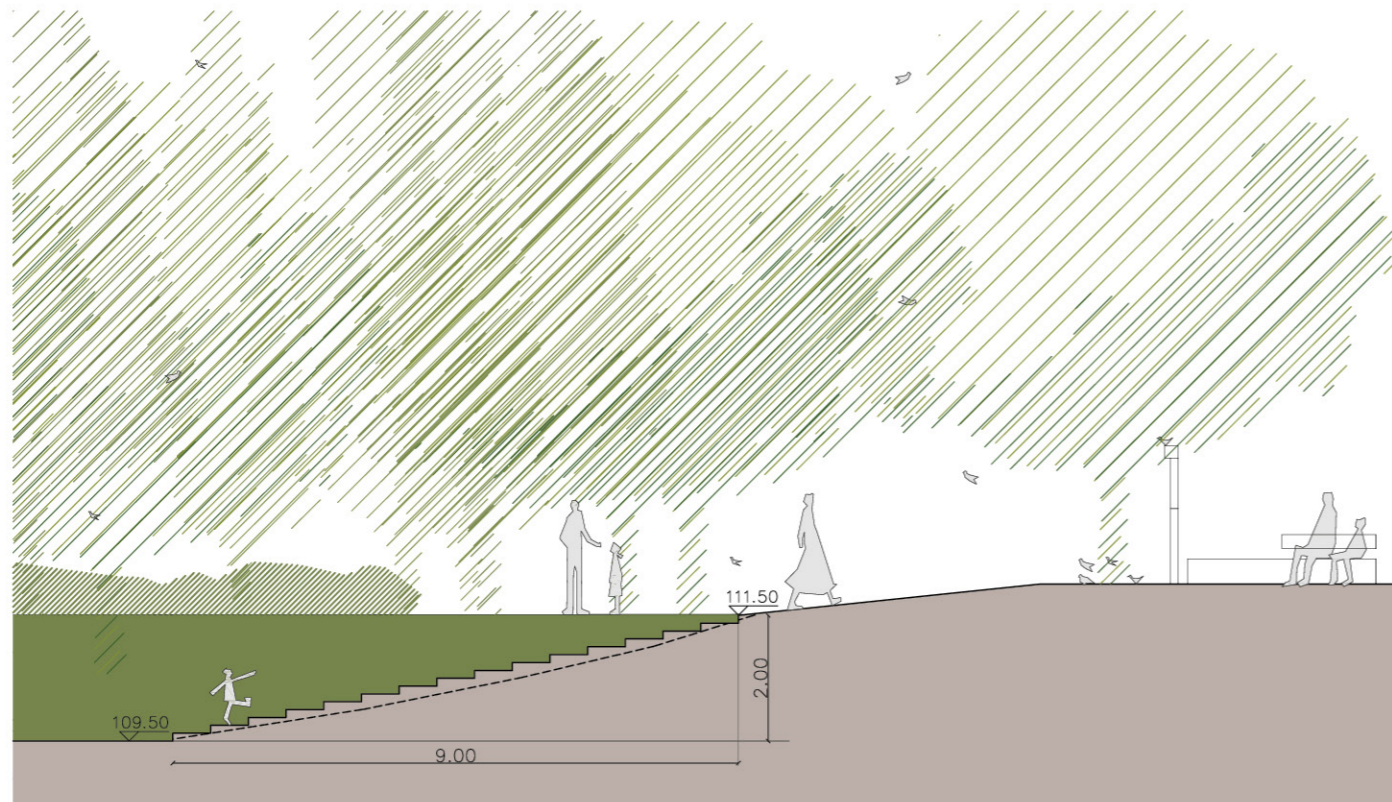
ZONA 1 DE LLEURE: TOPOGRAFIA I REPLANTEIG  
 Planta topografia superposició proposta i replanteig

MARÇ 2022

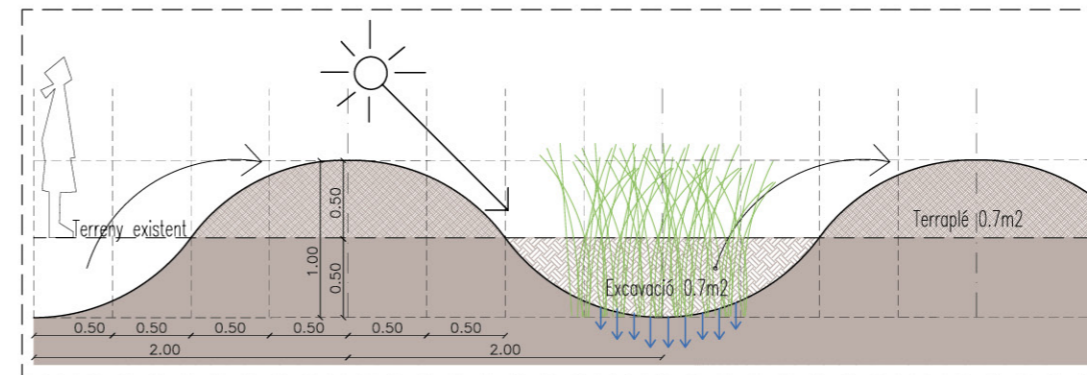


E:1/500

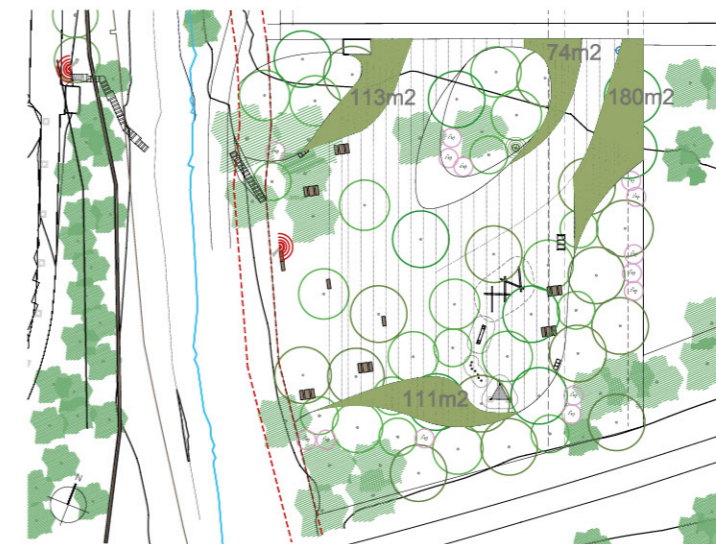




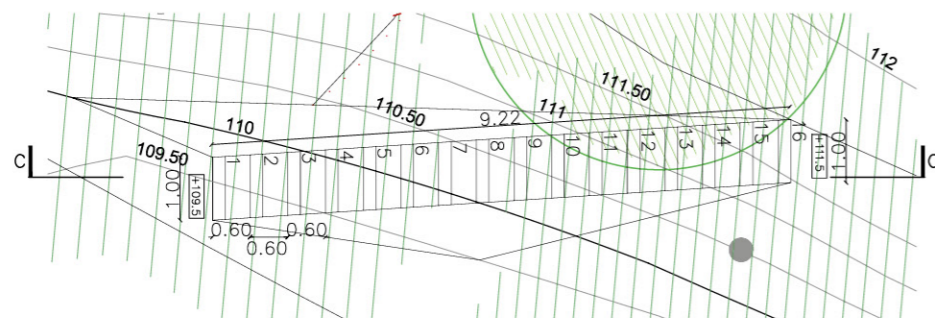
SECCIÓ C-C' GRAONAT INTEGRAT AL TALÚS E: 1/100



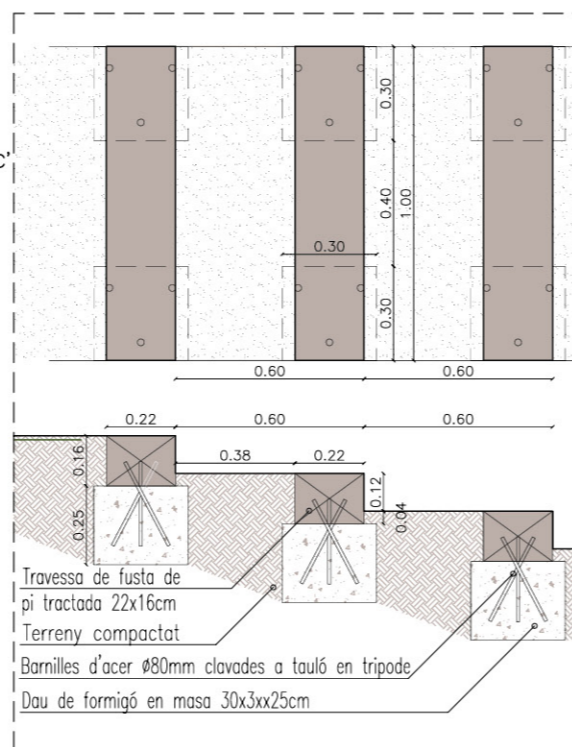
DETALL SECCIÓ TIPUS MICROTOPOGRAFIES E: 1/40



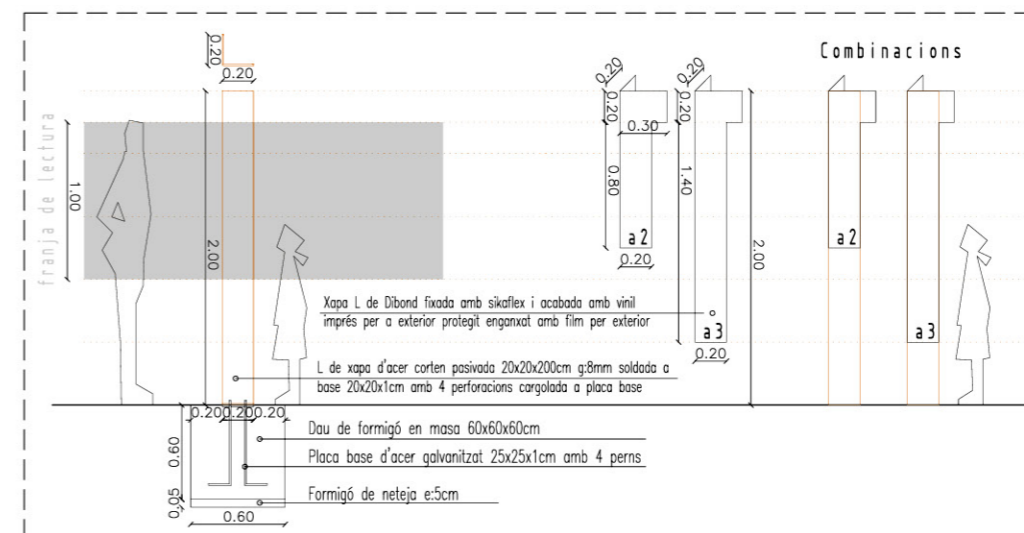
SUPERFÍCIES MICROTOPOGRAFIES E: 1/1000



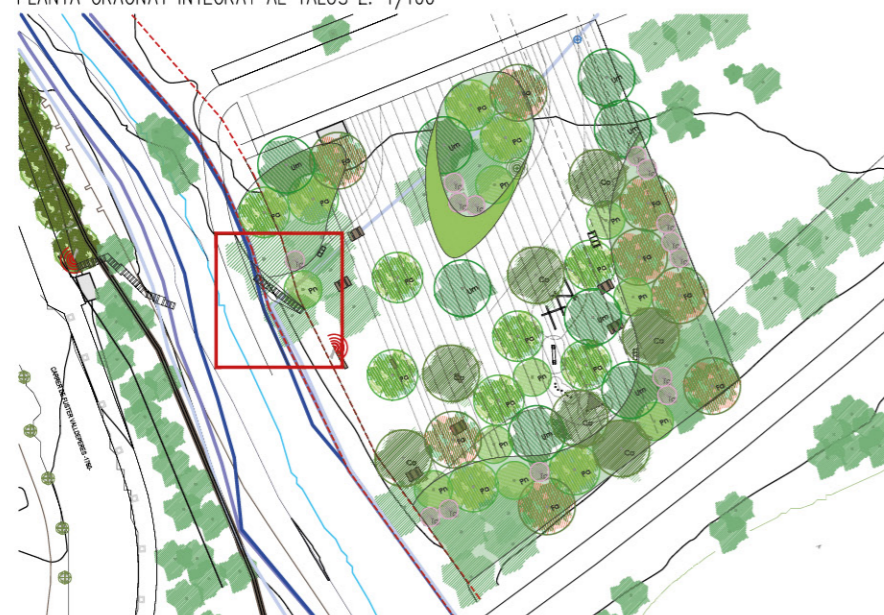
PLANTA GRAONAT INTEGRAT AL TALÚS E: 1/100



DETALL GRAONAT INTEGRAT AL TALÚS E: 1/20



DETALL TOTEM INTEGRAT AL TALÚS E: 1/40



**el rissell** PROJECTE D'URBANITZACIÓ I PAISATGE DE LA RIERA DE L'ABEURADA.

**cercle**

SITUACIÓ: Reus, Tarragona Catalunya  
 PROMOTOR: Ajuntament de Reus  
 Equip Redactor: Anna Bonet Asensi (Arquitecta i paisatgista)  
 Laura Camprubí (Ambientòloga i paisatgista)

**ZONA 1 DE LLEURE: DETALLS**  
 Planta i secció, detall escales, detall totem,  
 detall microtopografies.

MARÇ 2022

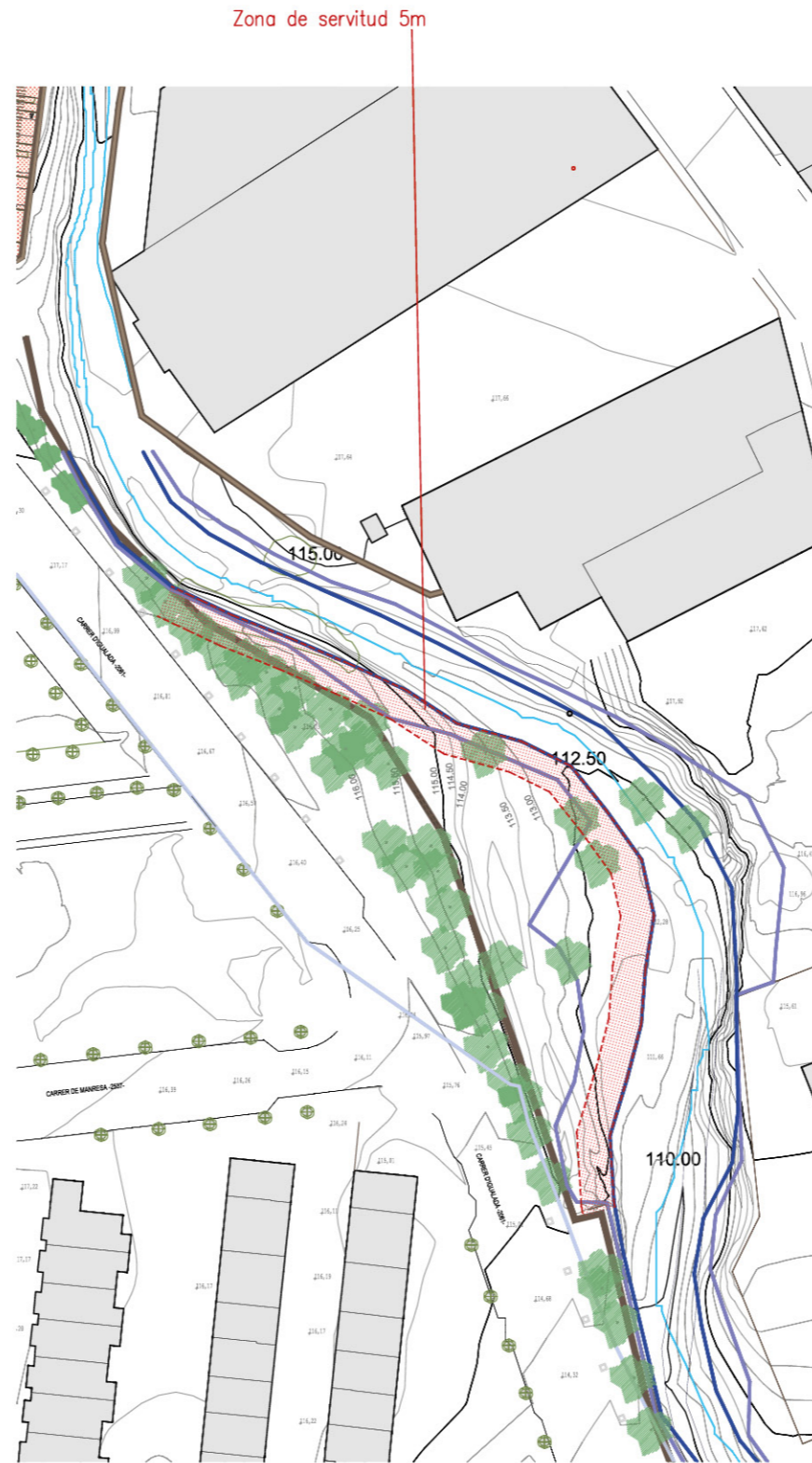
1.4



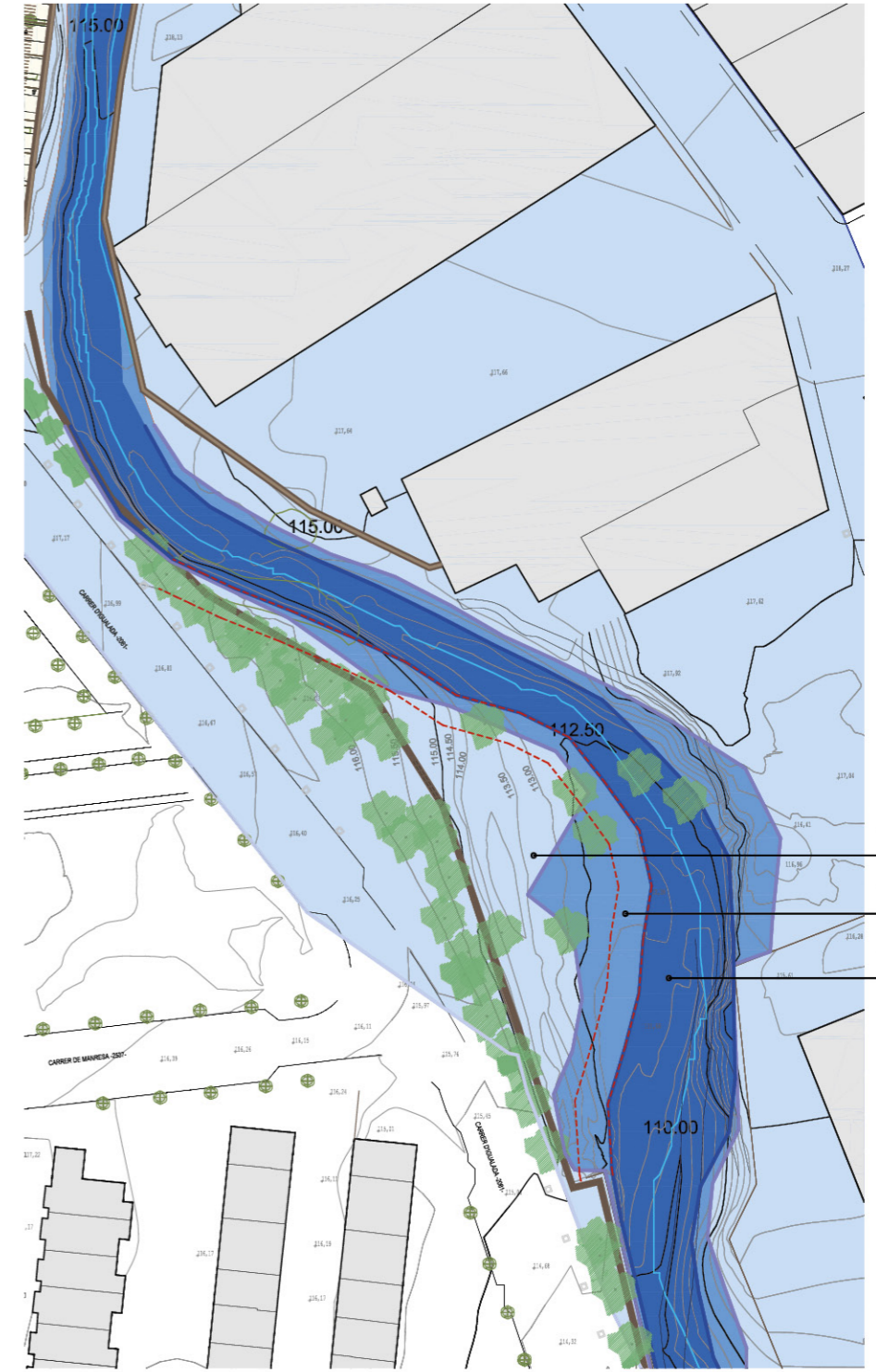
ZONA 2: RECUPERACIÓ HÀBITAT DE RIBERA MEANDRE  
 ZONA 3: VORERA EST CARRER D'IGUALADA



ORTOFOTO E: 1/1000



PLANTA ESTAT ACTUAL E: 1/1000



PERIODES DE RETORN E: 1/1000

T 500  
 T 100  
 T 10

	PROJECTE D'URBANITZACIÓ I PAISATGE DE LA RIERA DE L'ABEURADA.		
		SITUACIÓ: Reus, Tarragona, Catalunya PROMOTOR: Ajuntament de Reus Equip Redactor: Anna Bonet Asensi (Arquitecta i paisatgista) Laura Camprubí (Ambientòloga i paisatgista)	
MARÇ 2022			E: 1:1000 <span style="font-size: 2em;">21</span>



## ESTAT ACTUAL I ÀMBIT D'ACTUACIÓ

La Zona 2 de recuperació d'hàbitat es troba ocupada pels terrenys del meandre que queden fora del període de retorn de la T100. En aquesta zona hi ha abundant vegetació arbustiva i herbàcia. S'actuarà puntualment amb plantació de vegetació arbòria.

La Zona 3 d'actuació comprén dos espais al llarg de la vorera del carrer Igualada que es troben actualment ocupats per la barrera vegetal que dona l'esquena a la riera. L'actuació consistirà a fer dues obertures puntuals en forma de mirador per recuperar la relació visual amb la riera i seure a observar-la.

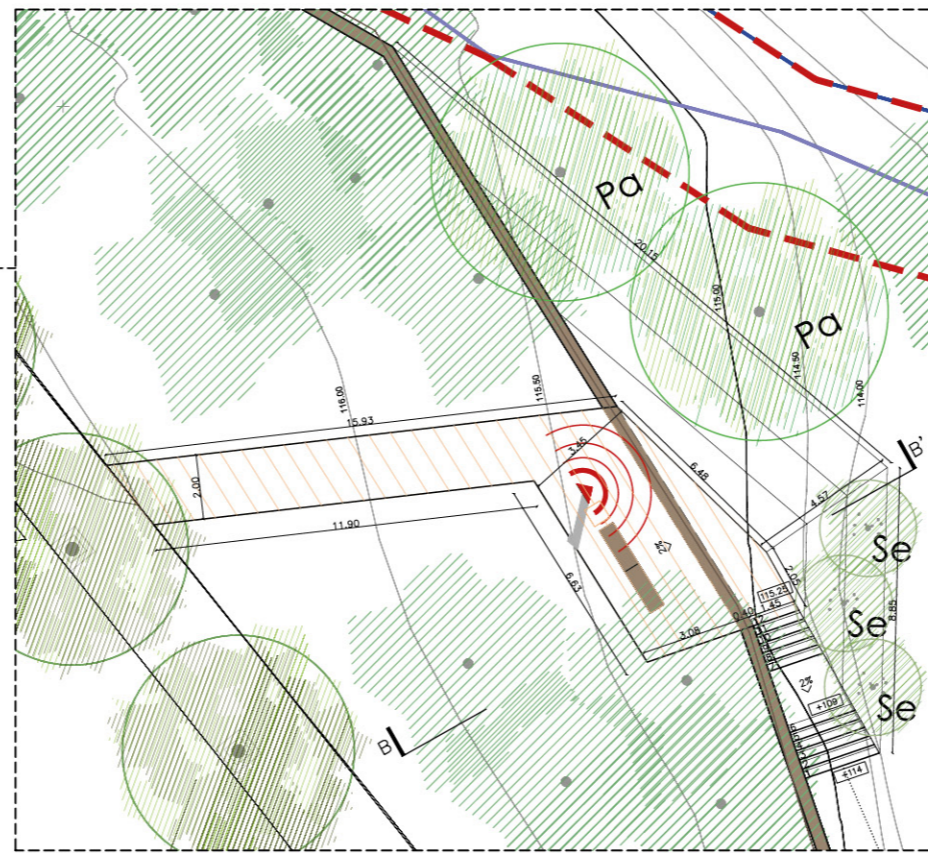
Vegetació meandre



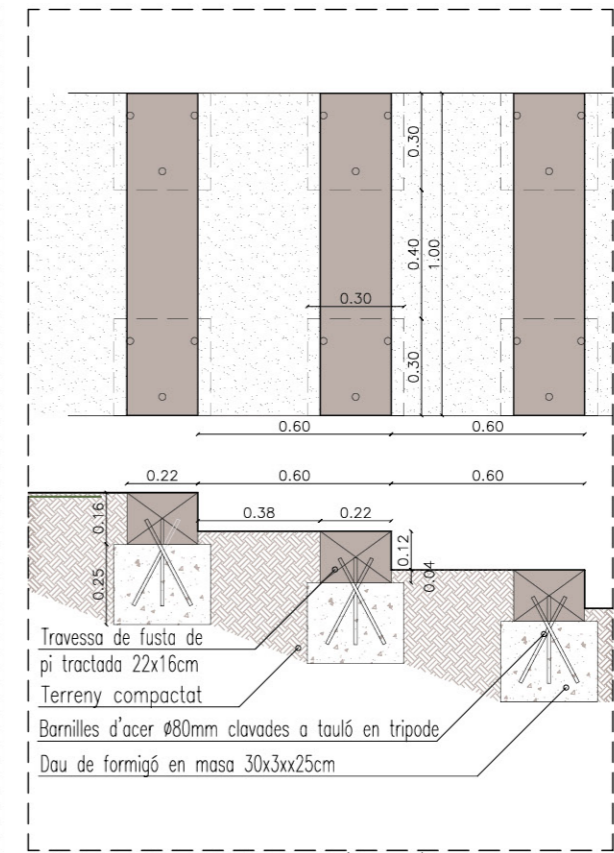
Vorera carrer d'Igualada



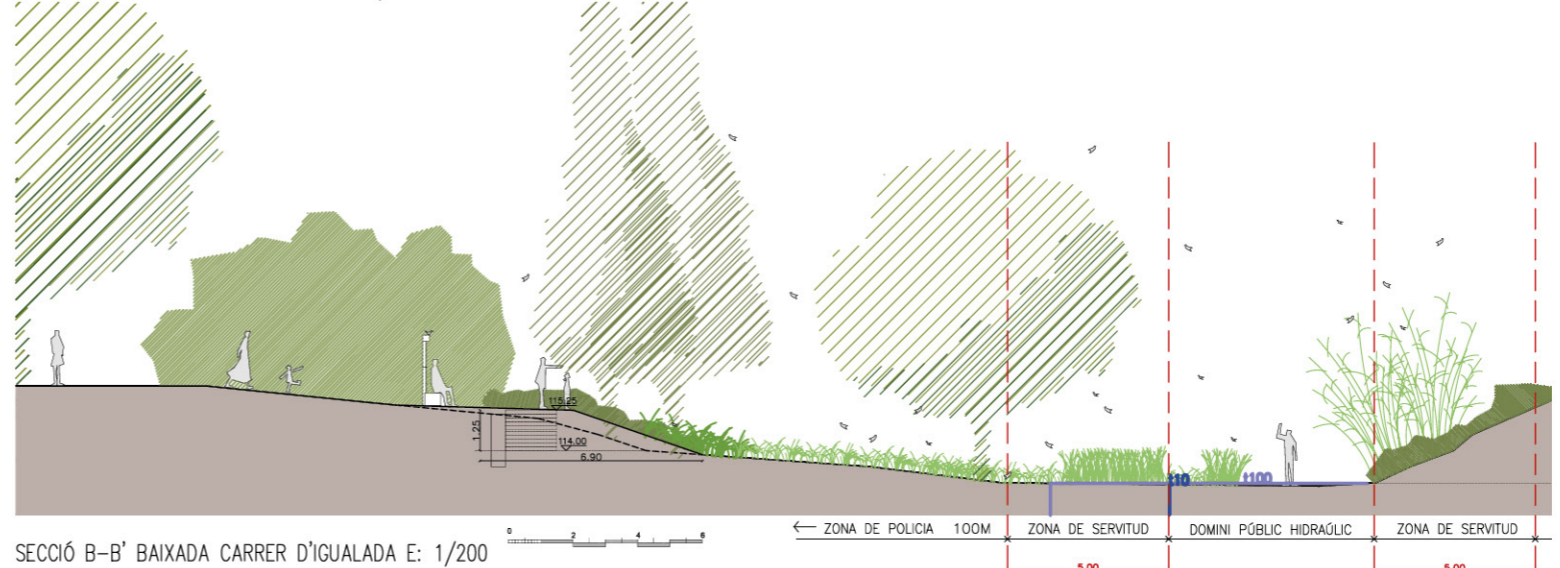




MIRADOR 1 D'OBSERVACIÓ DE RIERA E: 1/200



DETALL GRAONAT INTEGRAT AL TALÚS E: 1/20



SECCIÓ B-B' BAIXADA CARRER D'IGUALADA E: 1/200

**LLEGENDA MOBILIARI**

- Banc doble de 3.60m
- Banc simple de 1.8m
- Taula de pínic 1.8m
- Aparcabicis tub d'acer galvanitzat
- Paperera 90L recollida selectiva
- Totem de senyalística
- Font d'aigua model Husky
- Hotel d'insectes
- Jocs infantils:

**LLEGENDA ACABATS SUPERFICIALS**

- Zona de foment de biodiversitat d'hàbitat de ribera. No trepitjable
- Zona de foment de polinizadors. No trepitjable
- Terra existent
- Microtopografies lineals amb hidrosembra de llavors
- Paviment de GRAN LOSA VULCANO 80x60x10 color dessert

**LLEGENDA ARBRAT**

- POPULUS ALBA (Pa)
- POPULUS NIGRA (Pn)
- CELTIS AUSTRALS (Ca)
- ULMUS MINOR (Um)
- FRAXINUS ANGUSTIFOLIA (Fa)
- ARBRES EXISTENTS
- TAMARIX GALLICA (Tg)
- SALIX ELEAGNUS (Se)

**el físel** PROJECTE D'URBANITZACIÓ I PAISATGE DE LA RIERA DE L'ABEURADA.

**cercle** SITUACIÓ: Reus, Tarragona, Catalunya  
 PROMOTOR: Ajuntament de Reus  
 Equip Redactor: Anna Bonet Asensi (Arquitecta i paisatjista)  
 Laura Campubí (Ambientòloga i paisatjista)

ZONA2 DE RECUPERACIÓ HABITAT: PLANTA PROPOSTA  
 ZONA3 VORERA CARRER D'IGUALADA: PLANTA PROPOSTA  
 Arbrat existent i nou, mobiliari, miradors, seccions...  
 MARÇ 2022

E-VARIES **22**



## TREBALLS PREVIS

En primer lloc, es realitzarà una obertura en la vegetació existent per tal de comunicar visualment la vorera amb la llera en els dos punts escollits. També es retirarà en aquests punts la malla metàl·lica.

Tanca actual existent



## PROPOSTA D'ACTUACIÓ

### Mirador 1:

S'estendrà un paviment des de la vorera de panot existent just en el punt d'arribada del carrer tangent al Lidl. Aquest paviment serà dur i permetrà arribar de la vorera al límit del mur. En aquest punt s'ampliarà per a generar una petita zona d'estància amb un banc i un element de senyalística que parlarà dels valors del paisatge de la riera de l'Abeurada. Aquest punt permetrà observar el meandre des d'un punt de vista elevat i baixar per uns graons integrats al talús per anar a buscar el camí de fons de llera.

Mirador 1 des del c/d'Igualada

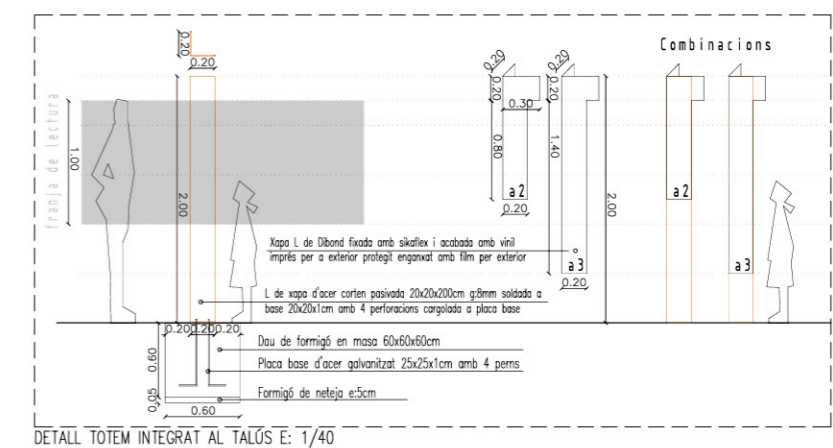


Mirador 2 des del Meandre



### Mirador 2:

En el punt que la vorera es comença a fer una mica més ample coincidint amb el final de mur de formigó se situarà la segona zona d'estada amb un paviment dur qualificat que servirà de base a un banc i un altre element de senyalística. Aquest també és un punt d'observació de la riera des de la plataforma superior i de la vegetació associada.

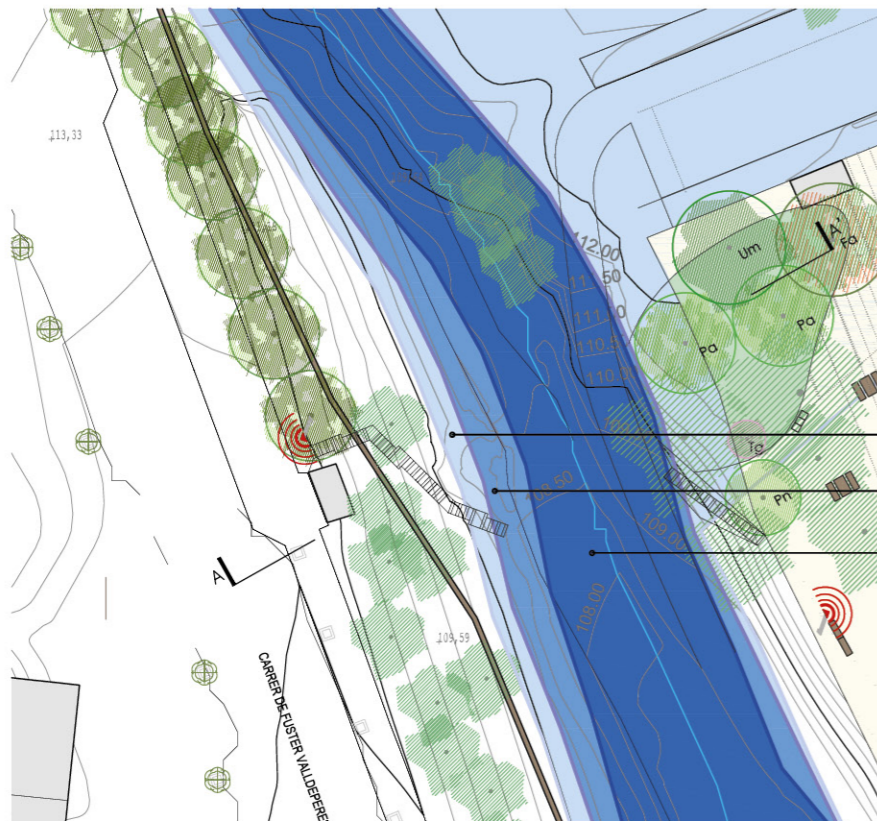




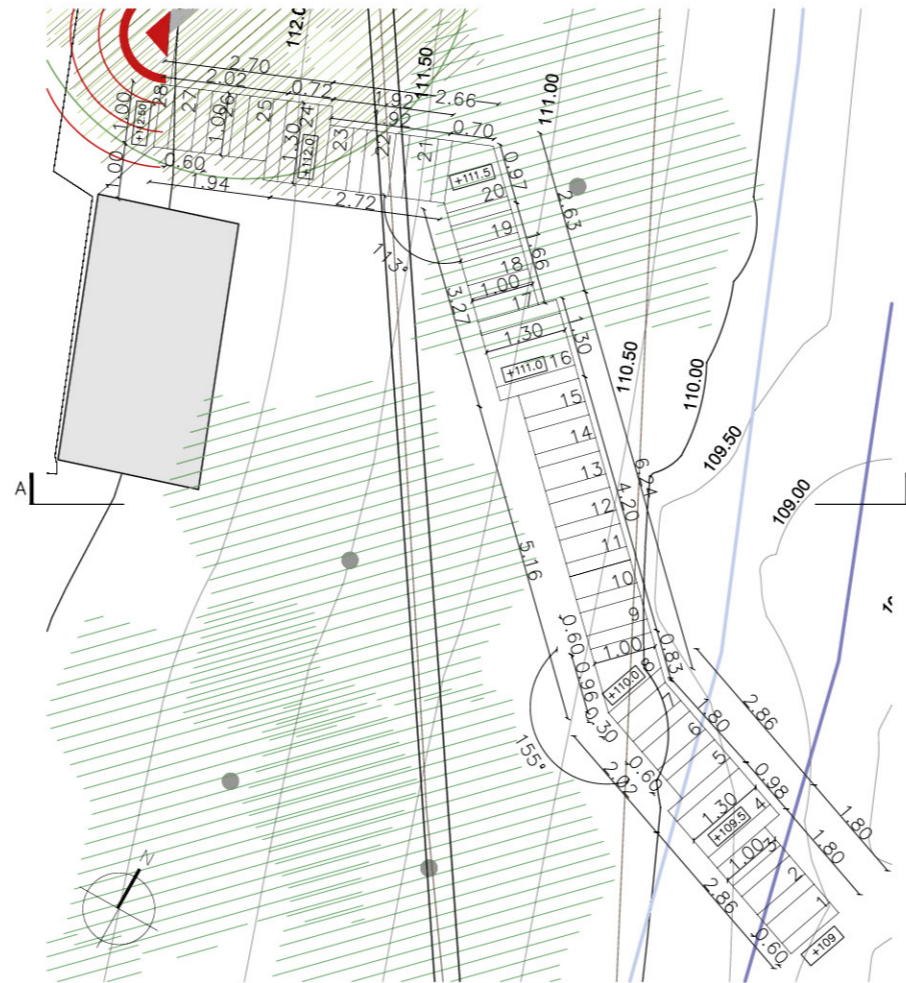
ZONA 4: BAIXADA DES DEL CARRER D'IGUALADA



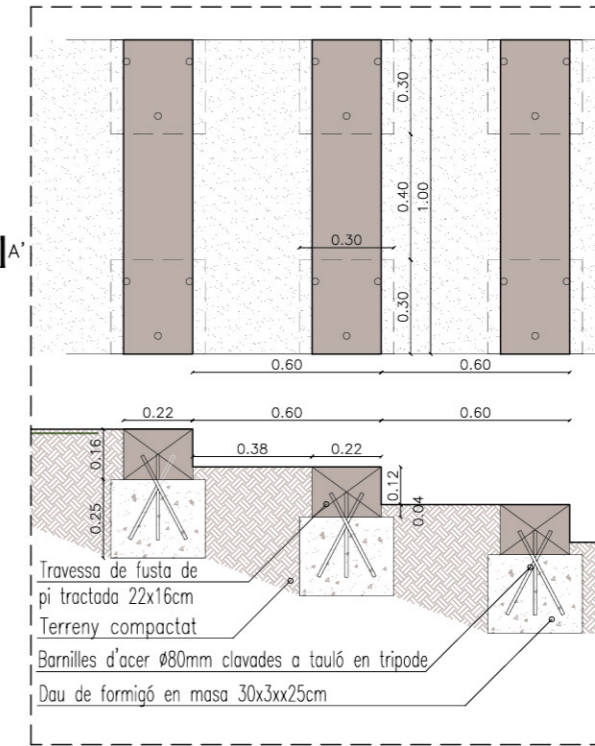
ORTO BAIXADA CARRER D'IGUALADA E: 1/500



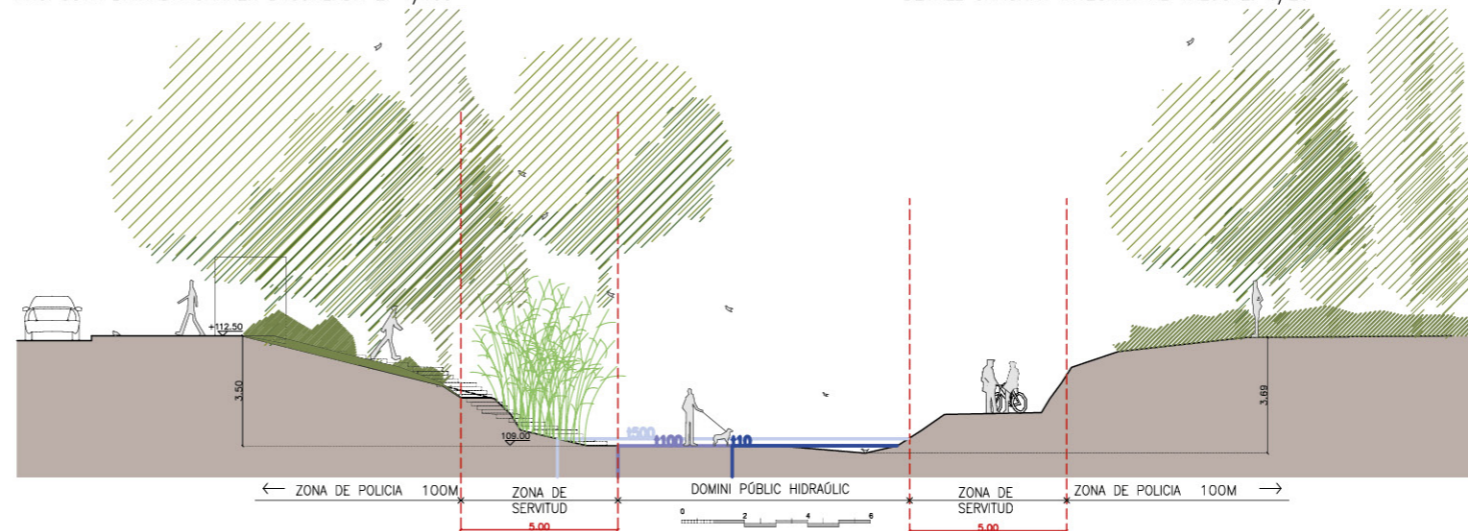
PERIODES DE RETORN BAIXADA CARRER D'IGUALADA E: 1/500



PROPOSTA BAIXADA CARRER D'IGUALADA E: 1/100



DETALL GRAONAT INTEGRAT AL TALÚS E: 1/20



SECCIÓ A-A' BAIXADA CARRER D'IGUALADA E: 1/200

	PROJECTE D'URBANITZACIÓ I PAISATGE DE LA RIERA DE L'ABEURADA.		
		SITUACIÓ: Reus, Tarragona, Catalunya PROMOTOR: Ajuntament de Reus Equip Redactor: Anna Bonet Asensi (Arquitecta i paisatgista) Laura Camprubi (Ambientòloga i paisatgista)	
		MARÇ 2022	(varies)



## ESTAT ACTUAL I ÀMBIT D'ACTUACIÓ

La Zona 4 es troba davant la zona residencial del c/ d'Igualada concretament on es situa una E.T. Al costat de mateixa es produeix una de les baixades més utilitzades pels usuaris de la riera per anar cap a la llera o la zona de lleure de gossos.

Es tracta d'una baixada informal o camí de desig que presenta grans còdols i erosions i s'obre entre la vegetació existent.

Accés al camí des de carrer d'Igualada



## PROPOSTA D'ACTUACIÓ

La proposta d'actuació consistiria en arranjar la baixada mitjançant un graonat de travesses de pi que segueixin el traçat del camí actual.

D'aquesta manera es pretén millorar la baixada existent cap a la nova zona de lleure i la de gossos així com cap al recorregut de fons de llera.

Baixada des de la llera



Sugerències





## CRONOGRAMA

Es preveu una duració total dels treballs d'obra de 6,5 mesos.

A l'inici de l'obra s'adaptarà el cronograma de manera que les plantacions es puguin dur a terme durant la parada vegetativa de les plantes, és a dir, d'Octubre a Novembre i en segona opció de Febrer a Març.

## PLANIFICACIÓ REG DURANT ELS DOS ANYS POSTERIORS A L'ACABAMENT DE L'OBRA

Durant l'obra es preveuen 2 regs de suport per a tots els elements vegetals.

Un cop finalitzada l'obra es planifica el reg de totes les plantacions al llarg dels dos anys posteriors fins que la vegetació s'hagi assentat, adaptat i arrelat al lloc.

Durant els primer anys es preveu una aportació d'aigua una mica superior per tal d'ajudar a la vegetació a adaptar-se. Durant el segon any s'anirà reduint fins a la finalització de dos anys complerts.

En cas de pluja que iguali o superi la mitja mensual a Reus 56,1 ml (vegeu taula adjunta pluviometria Baix camps 2020), el reg es posposaria a la setmana següent.

En cas de sequera intensa, el reg s'intensificaria en cada període reduint una setmana. És a dir, el reg cada dues setmanes passaria cada una setmana i el reg cada tres setmanes passaria cada dues i així respectivament.

## CRONOGRAMA PROJECTE D'URBANITZACIÓ RIERA DE L'ABEURADA, REUS

TRR

TIPUS DE TREBALL:	MES 1				MES 2				MES 3				MES 4				MES 5				MES 6				MES 7			
	SET1	SET2	SET3	SET4	SET1	SET2	SET3	SET4	SET1	SET2	SET3	SET4	SET1	SET2	SET3	SET4	SET1	SET2	SET3	SET4	SET1	SET2	SET3	SET4	SET1	SET2	SET3	SET4
1 TREBALLS PREVIS: ENDERROCS DESBROSSADES																												
2 TREBALLS PREVIS: TALES I PODES Z1																												
3 REPLANTEIG GEOMETRIA Z1 DE LLEURE																												
4 ACONDICIONAMENT DEL TERRENY I TANCA GOSSOS Z1																												
5 REPLANTEIG MIRADOR 1 I 2 DE Z3																												
6 TREBALLS PREVIS: TALES I PODES Z3 I Z4																												
7 MOV. DE TERRES I REPERFILAT TALÚS MIRADOR 1 DE Z3																												
8 REPLANTEIG ESCALES Z1, Z3 I Z4 I MOV DE TERRES																												
9 EXECUCIÓ GRAONAT ESCALES Z1, Z3 I Z4																												
10 REPLANTEIG PAVIMENTS MIRADOR 1 I 2 I BARANA DE Z3																												
11 EXECUCIÓ PAVIMENTS MIRADORS																												
12 INSTAL·LACIÓ BARANA																												
13 REPLANTEIG ARBRAT Z1 PREPARACIÓ DE CLOTS I DESBROSSADES																												
14 PLANTACIÓ ARBRAT Z1																												
15 REPLANTEIG ARBUSTIVES Z1																												
16 PLANTACIÓ ARBUSTIVES Z1																												
17 EXTENSIÓ MULCHING Z1 DE BIODIVERSITAT																												
18 EXECUCIÓ DE TANCA Z1 BIODIVERSITAT																												
19 REPLANTEIG DE MICROTOPOGRAFIES Z1																												
20 EXECUCIÓ MOV. TERRES MICROTOPOGRAFIES Z1																												
21 EXTENSIÓ TERRA VEGETAL AMB SEMBRA Z1 MICROTO. I POLINIT.																												
22 EXECUCIÓ DE TANCA Z1 POLINITZADORS																												
23 REPLANTEIG ARBRAT I ARBUSTIVES Z2 I PREPARACIÓ DE CLOTS																												
24 PLANTACIÓ ARBRAT I ARBUSTIVES Z2																												
25 REPLANTEIG MOBILIARI Z1 Z3 I Z4																												
26 EXECUCIÓ DE FONAMENTS MOBILIARI Z1 Z3 I Z4																												
27 INSTAL. MOB.: JOCS INFA, BANCS, PAPERERES I TOTEMS Z1 ,Z3 I Z4																												
28 REPLANTEIG FONT Z1																												
29 EXECUCIÓ D'ESCOMESSA E INSTAL·LACIÓ DE FONT Z1																												
30 REPASSOS																												

\*Les plantacions es realitzaran durant la parada vegetativa de les plantes, és a dir, preferiblement d'Octubre a Novembre i com a segona opció de Febrer a Març



PROGRAMACIÓ DEL REG A DOS ANYS VISTA

ANY 1

PRIMAVERA

MARÇ

ABRIL

MAIG

ESTIU

JUNY

JULIOL

AGOST

TARDOR

SETEMBRE

OCTUBRE

NOVEMBRE

HIVERN

DECEMBRE

GENER

FEBRER

3

4

5

6

7

8

9

10

11

12

1

2

1 reg/mes

2 regs/mes

2 regs/mes

2 regs/mes

4 regs/mes

4 regs/mes

2 regs/mes

1 reg/mes

1 reg/mes

1 reg/mes

1 reg/mes

1 reg/mes

ANY 2

PRIMAVERA

MARÇ

ABRIL

MAIG

ESTIU

JUNY

JULIOL

AGOST

TARDOR

SETEMBRE

OCTUBRE

NOVEMBRE

HIVERN

DECEMBRE

GENER

FEBRER

3

4

5

6

7

8

9

10

11

12

1

2

s

1 reg/mes

1 reg/mes

1 reg/mes

2 regs/mes

2 regs/mes

1 reg/mes

1 reg/mes

s

s

s

s

s sense reg

1 reg/mes 1 reg al mes

2 regs/mes 2 regs al mes

4 regs/mes 4 regs al mes

Quantitat d'aigua:

Arbres 90l/u

Arbust grans 52l/u

Arbust petits 15l/u

\*Font: Departament de Vicepresidència i Política digital i Territori. Servei Meteorològic de Catalunya.

Pluviometria. 2020 Precipitación mensual. (Enero-Junio). Comarcas y Aran		Enero	Febrero	Marzo	Abril	Mayo	Junio	Julio	Agosto	Septiembre	Octubre	Noviembre	Diciembre	Total
Alt Camp	Vila-rodona	111,0	0,2	51,5	148,1	44,3	69,4	0,6	88,5	109,0	12,5	58,1	8,7	701,9
Alt Empordà	Roses	183,3	2,1	31,3	234,3	27,1	32,4	9,8	11,2	41,3	58,8	52,9	9,7	694,2
Alt Penedès	la Granada	143,4	1,7	64,4	155,1	95,4	87,7	2,2	27,5	107,9	16,2	70,8	13,7	786,0
Alt Urgell	la Seu d'Urgell	100,9	0,4	69,1	57,7	65,7	133,8	20,6	44,7	36,4	37,4	55,0	10,8	632,5
Alta Ribagorça	el Pont de Suert	97,4	2,9	149,6	104,8	113,2	102,8	44,9	97,0	42,0	77,7	66,0	24,8	923,1
Anoia	els Hostalets de Pierola	89,2	0,7	67,6	158,8	80,8	116,5	1,5	32,1	43,4	12,4	59,1	9,4	671,5
Aran	Vielha e Mijaran	55,7	5,6	152,5	98,9	86,5	188,9	32,0	45,6	112,6	121,2	36,9	120,4	1.056,8
Bages	Sant Salvador de Guardiola	137,8	0,1	68,8	147,5	57,8	74,8	9,7	47,5	24,9	12,8	58,8	11,0	651,5
Baix Camp	Vinyols i els Arcs	164,8	1,3	50,4	122,8	78,9	71,6	0,1	46,1	47,7	5,3	69,7	15,9	674,6
Baix Ebre	el Perelló	254,5	4,0	49,2	171,1	57,8	31,6	0,1	3,2	25,4	5,3	77,5	12,2	691,9
Baix Empordà	la Bisbal d'Empordà	180,7	6,6	73,9	217,6	12,8	123,1	7,0	15,1	12,5	52,6	59,4	16,7	778,0



