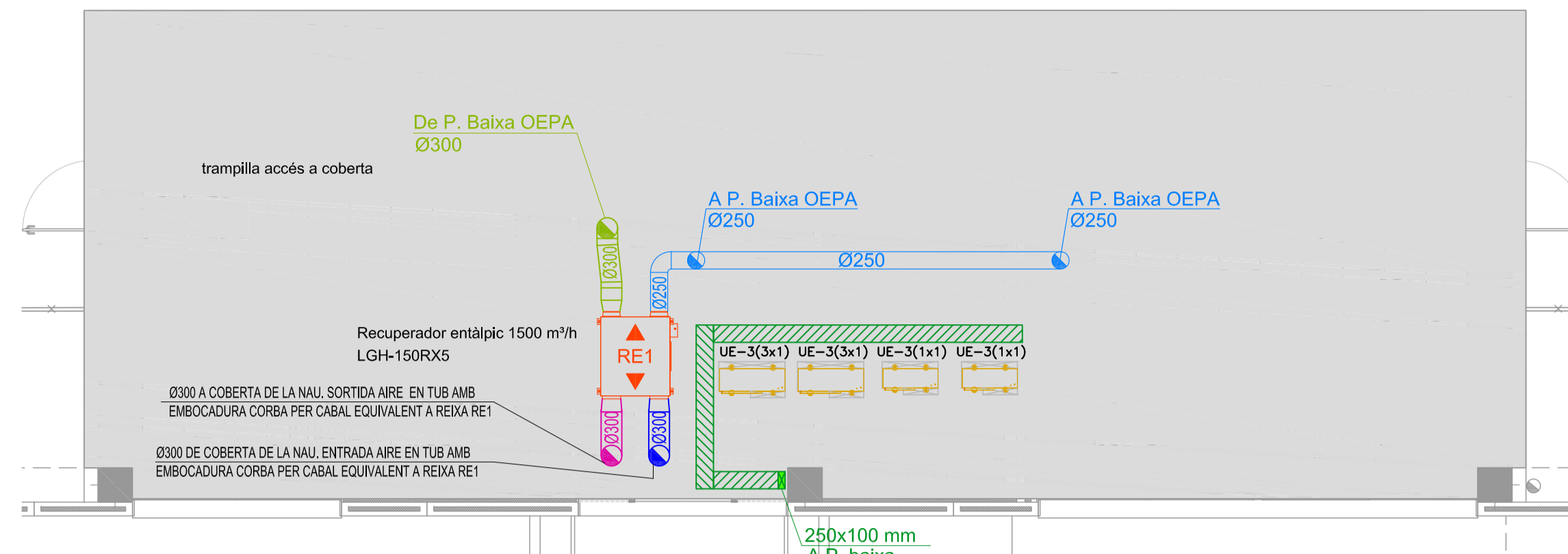
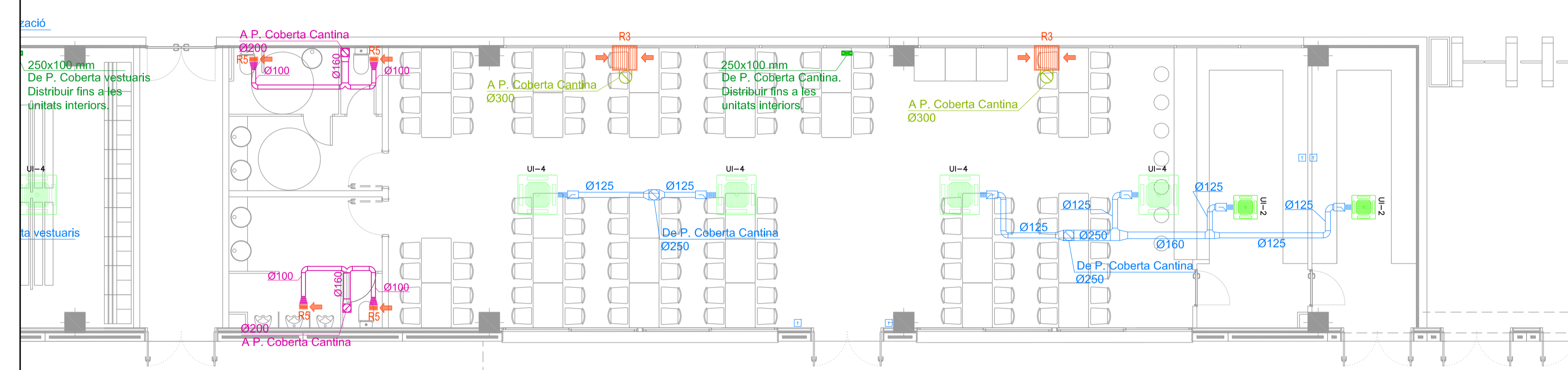


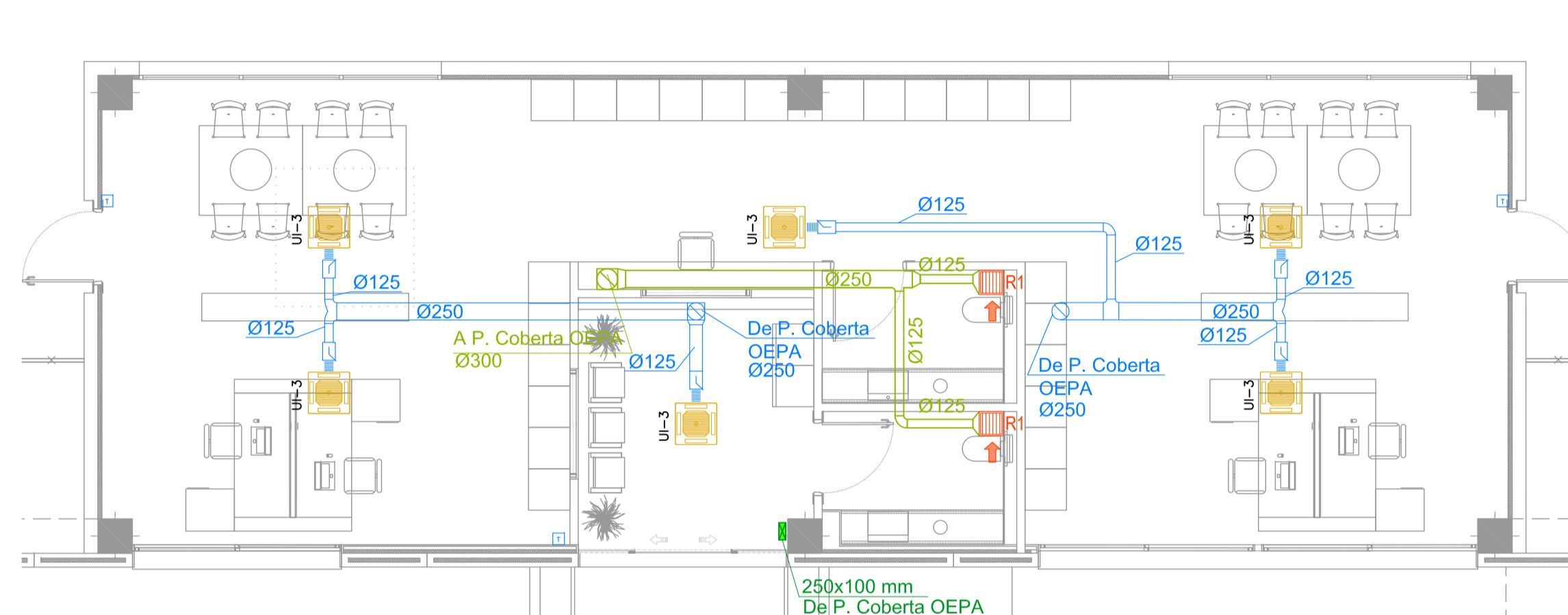
PLANTA COBERTA INTERIOR
CANTINA FÀBRICA
ESCALA 1/75



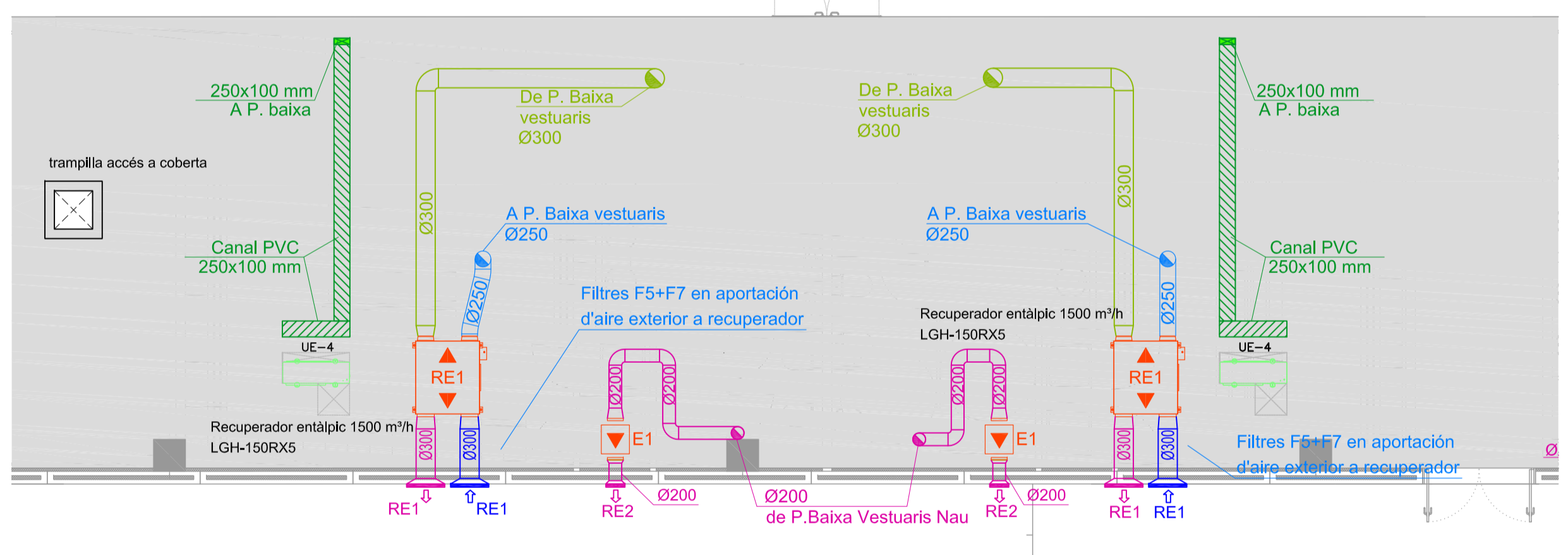
PLANTA COBERTA INTERIOR
OFICINES EXPEDICIÓ PRODUCTE ACABAT
ESCALA 1/75



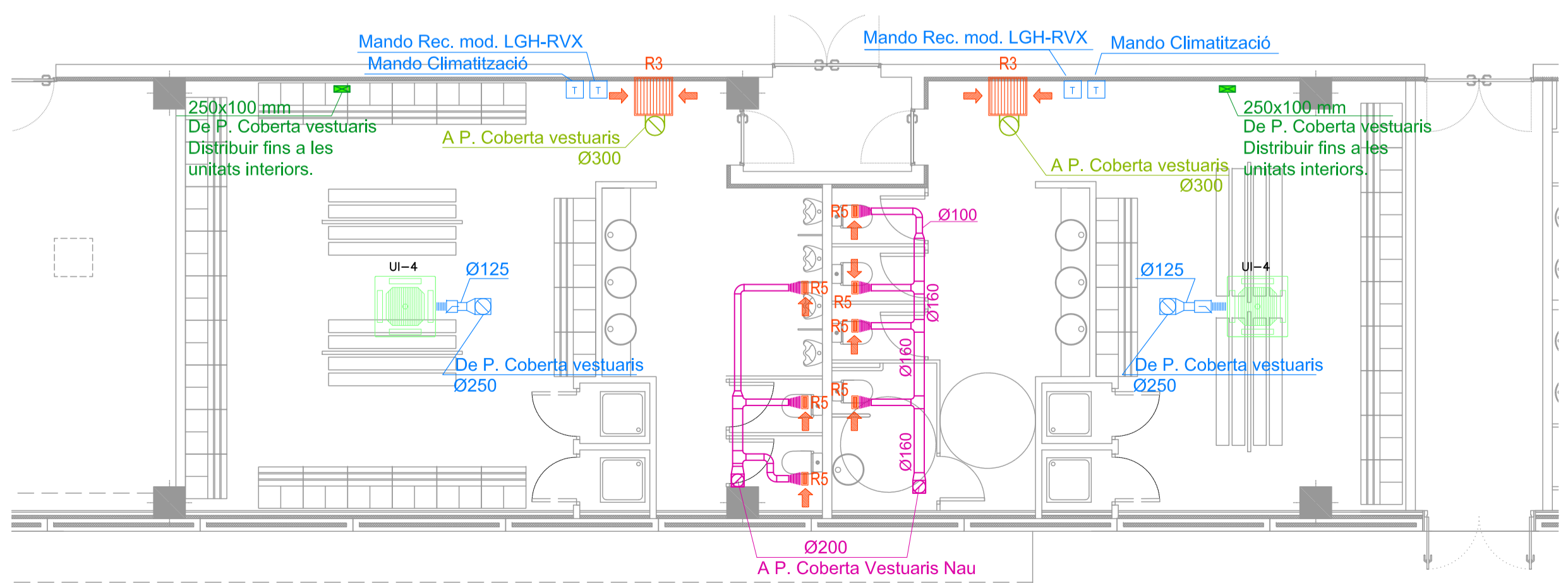
PLANTA BAIXA
CANTINA FÀBRICA
ESCALA 1/75



PLANTA BAIXA
OFICINES EXPEDICIÓ PRODUCTE ACABAT
ESCALA 1/75



PLANTA COBERTA INTERIOR
VESTUARIS NAU
ESCALA 1/75



PLANTA BAIXA
VESTUARIS NAU
ESCALA 1/75

MAGINÀRIA CLIMATITZACIÓ I EXTRACCIÓ														
Ref.	Descripció	Descripció general	Marca	Model	Característiques tècniques					Característiques i tècniques				
					Pot. Frig. kW	Pl. Ck kW	Cabdal aire m³/h	Connexions líquid (*)	Connexions gas (*)	Tensió V	Etiquetat Energètic	Pat. Sonora dB(A)	Dimensions A x B x C mm	Pes Kg
UI1	Unitat Interior Industrial	mitsubishi	PPFY-P20VCM-E	2.2	2.5	522	1/4	1/2	-	230	A	37	600x700x200	15
UI2	Unitat Interior Mr SLM	mitsubishi	SLZKA25	2.5	3.0	600	1/4	3/8	-	230	A	37	570x570x235	17
UI3	Unitat Interior Mr SLM	mitsubishi	PLARP35BA	3.6	4.1	900	1/4	1/2	-	230	A	31	840x840x298	22
UI4	Unitat Interior Mr SLM	mitsubishi	PLARP100BA	10.0	11.2	1.800	3/8	5/8	-	230	A	40	840x840x298	25
UI5	Unitat Interior Mr SLM	mitsubishi	PLARP100BA	6.0	7.0	1.050	3/8	5/8	-	230	A	32	840x840x298	23
UI6	Unitat Interior Industrial	mitsubishi	PLFY-P20VCM-E	2.2	2.5	600	1/4	1/2	-	230	A	35	570x570x208	15,5
UI7	Unitat Interior Industrial	mitsubishi	PLFY-P20VCM-E	2.8	3.2	600	1/4	1/2	-	230	A	37	570x570x208	15,5
UI8	Unitat Interior Industrial	mitsubishi	PLFY-P32VCM-E	3.6	4.0	660	1/4	1/2	-	230	A	38	570x570x208	17
RE1	Recuperador entàlpic	mitsubishi	LGH-150RX5 + FILTRO F7 PZ-SRPM + MANDO LGH-RVX	-	-	1.500	-	-	-	230	-	-	808x1.010x1.245	98
RE2	Recuperador entàlpic	S&P	CAB5-DI 18 DV MONO FF-F7 ADVANZ VAV	-	-	2.300	-	-	-	-	-	-	1.560x640x1.640	127
RF1	Roof top	CLIMAVENETA	RMH2 0101	31,8	32,3	6.000	-	-	10	400	-	30	2.250x1.300x2.016	665
C1	Cortina d'aire	THERMOSCREEN	PHV1500 DDE LO	1,1	7,6	2.500	3/8	5/8	400	400	-	58	1.746 x 377 x 255	59
E1	Extractor Banyes	S&P	CVAB4-700200	-	-	500	-	-	0,07	230	-	-	400x400x530	28
UE1	Unitat Exterior Sky Air	mitsubishi	MAZ2C40VA	4,0	4,5	1.752	1/4	3/8	0,875	230	A	47	800 x 285 x 550	35
UE2	Unitat Exterior Sky Air	mitsubishi	PUNZRP90VVA	6,0	7,0	3.300	3/8	5/8	1,82	230	-	48	950x330x940	67
UE3	Unitat Exterior Sky Air	mitsubishi	PUNZRP71VVA	7,1	7,6	3.000	3/8	5/8	2,23	230	-	48	950x330x940	67
UE4	Unitat Exterior Sky Air	mitsubishi	PUNZRP200VVA	19,0	20,0	8.400	3/8	1	6,7	400	-	59	1050x330x1338	135
UE5	Unitat Exterior Industrial	mitsubishi	PLHY-P350VAA	40,0	45,0	12.000	1/2	1	11,19	400	-	60	1.710x760x1.250	250

CARACTERÍSTIQUES REIXES DE CLIMATITZACIÓ					
Ref.	Descripció	Marca	Model	Dimensions mm	Cabdal aire m³/h. unitat
RE1	Reixa alumini	MADEL	DXT-A PFX CX AA	600x600	1.500
RE2	Reixa alumini	MADEL	DXT-A CX AA	300x200	500
R1	Reixa Impulsió / Retorn	MADEL	DMT-AR	350x350	600
R2	Reixa Impulsió / Retorn	MADEL	DMT-AR	300x300	300
R3	Reixa Impulsió / Retorn	MADEL	DMT-AR	600x600	1.500
R4	Reixa Impulsió / Retorn	MADEL	DMT-AR	400x400	750
R5	Reixa Impulsió / Retorn	MADEL	DMT-AR	200x100	100
R6	Reixa retorn	MADEL	LMT	1200x500	3.000
D1	Reixa Impulsió	MADEL	LMT-SW M9016+SP	1000x75	230-405

LLEGGENDA CLIMATITZACIÓ

- UI-1 UNITAT INTERIOR CASSETTE 600x700x200 MITSUBISHI PFFY-P20VCM-E
- UI-2 UNITAT INTERIOR CASSETTE 570x570x235 MITSUBISHI SLZKA25
- UI-3 UNITAT INTERIOR CASSETTE 840x840x298 MITSUBISHI PLARP35BA
- UI-4 UNITAT INTERIOR CASSETTE 840x840x298 MITSUBISHI PLARP100BA
- UI-5 UNITAT INTERIOR CASSETTE 840x840x298 MITSUBISHI PLZ-60VBA
- UI-6 UNITAT INTERIOR CASSETTE 570x570x208 MITSUBISHI PLY-P20VCM-E
- UI-7 UNITAT INTERIOR CASSETTE 570x570x208 MITSUBISHI PLY-P20VCM-E
- UI-8 UNITAT INTERIOR CASSETTE 570x570x208 MITSUBISHI PLY-P32VCM-E
- UE-1 UNITAT EXTERIOR 800x285x550 MITSUBISHI MAZ2C40VA
- UE-2 UNITAT EXTERIOR 950x330x943 MITSUBISHI PUNZ-RP90VVA
- UE-3 UNITAT EXTERIOR 950x330x943 MITSUBISHI PUNZ-RP71VVA
- UE-4 UNITAT EXTERIOR 1050x330x1338 MITSUBISHI PUNZ-RP200VVA
- UE-5 UNITAT EXTERIOR 1750x1710x760 MITSUBISHI PLHY-P450VAA
- RE-1 RECUPERADOR ENTÀLPIC 1500 m³/h 798x1.144x1.040 MITSUBISHI LGH-150RX5
- RE-2 RECUPERADOR ENTÀLPIC 2200 m³/h 1.560x640x1.040 S&P CAB5-DI 18DV MONO FF-F7 ADVANZ VAV
- RF-1 ROOFTOP CLIMAVENETA RMH2 0101 2.250x1.300x2.016
- E-1 EXTRACTOR BANYES S&P CVAB4-700/200, 400x400x530
- C-1 CORTINA D'AIRE THERMOSCREEN PHV1500 DDE LO 1746 x 377 x 255
- EXTRACCIÓ CONDUCTES EN XAPA GALVANITZADA UNIONS TIPUS METU AMB RECORRIMENT EXT. DE LLANA DE VIDRE DE 45mm
- IMPULSIÓ DEPRESSOR EN EXT. 130 MM EN INT. AMB RESINES TÈRMODURIBLES I ACABAT D'ALUMINI EXTERIOR, MODEL ISOAIR DE LA MARCA ISOVER, AMB TELA DE GAL·LIERE
- EXTRACCIÓ CONDUCTES D'APORTACIÓ / EXTRACCIÓ DE XAPA GALVANITZADA
- IMPULSIÓ CONDUCCTE FLEXIBLE ISODEC, PER A IMPULSIÓ D' AIRE
- EXTRACCIÓ CONDUCCTE FLEXIBLE ISODEC, PER A EXTRACCIÓ D' AIRE
- CANAL DE PVC
- REIXETA DE RETORN D'ALETES FIXES A 45º DE COLOR A ESCOLLIR PER LA DF AMB REGULADOR DE CABAL
- TERMÒSTAT

promotor
TECHNICAL MINDS INVESTMENT, S.L.

projecte
PROJECTE D'ACTIVITATS DE L'AMPLIACIÓ DE LA NAU DE PRODUCCIÓ DE LES INSTAL·LACIONS DE L'ÀREA 5.21 TECNOLAMA
SEPARATA EN RESPOSTA A LES AL·LEGACIONS DE L'INFORME DE L'AJUNTAMENT DE REUS AMB Nº SORTIDA 2018006789 DE 26 DE FEBRER DE 2018

situació
CARRETERA DE CONSTANTÍ TV-7211 PK=3 43206, REUS

nº planol
PA07

descripció planol
AMPLIACIÓ NAU DE PRODUCCIÓ INS. VENTILACIÓ I CLIMATITZACIÓ OEPA, CANTINA I VESTUARIS FÀBRICA

fase
PA

tipologia
EDF

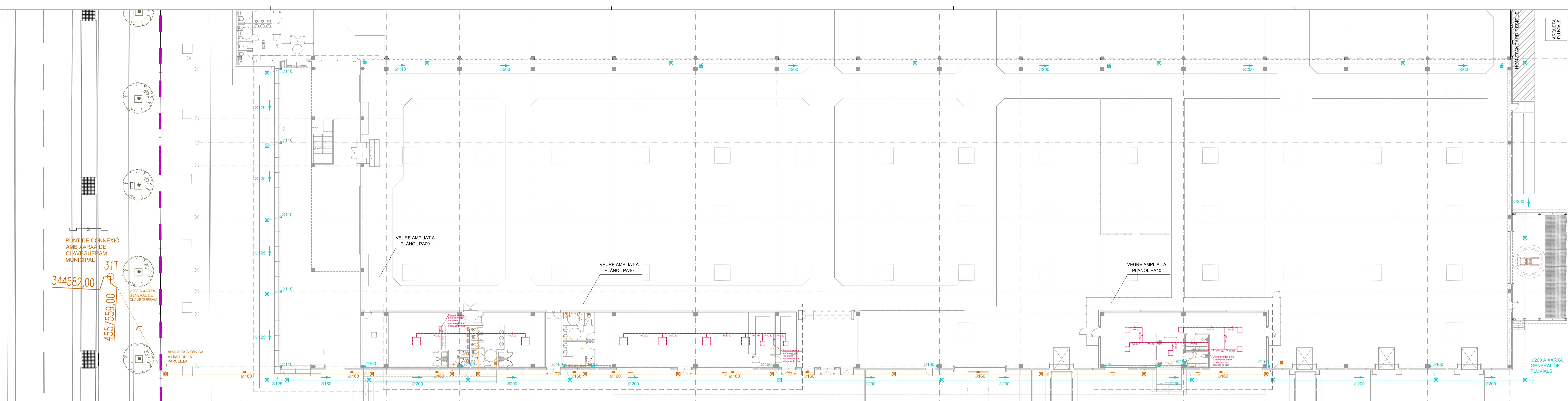
escala/format
1:75 / A1

revisió nº data descripció

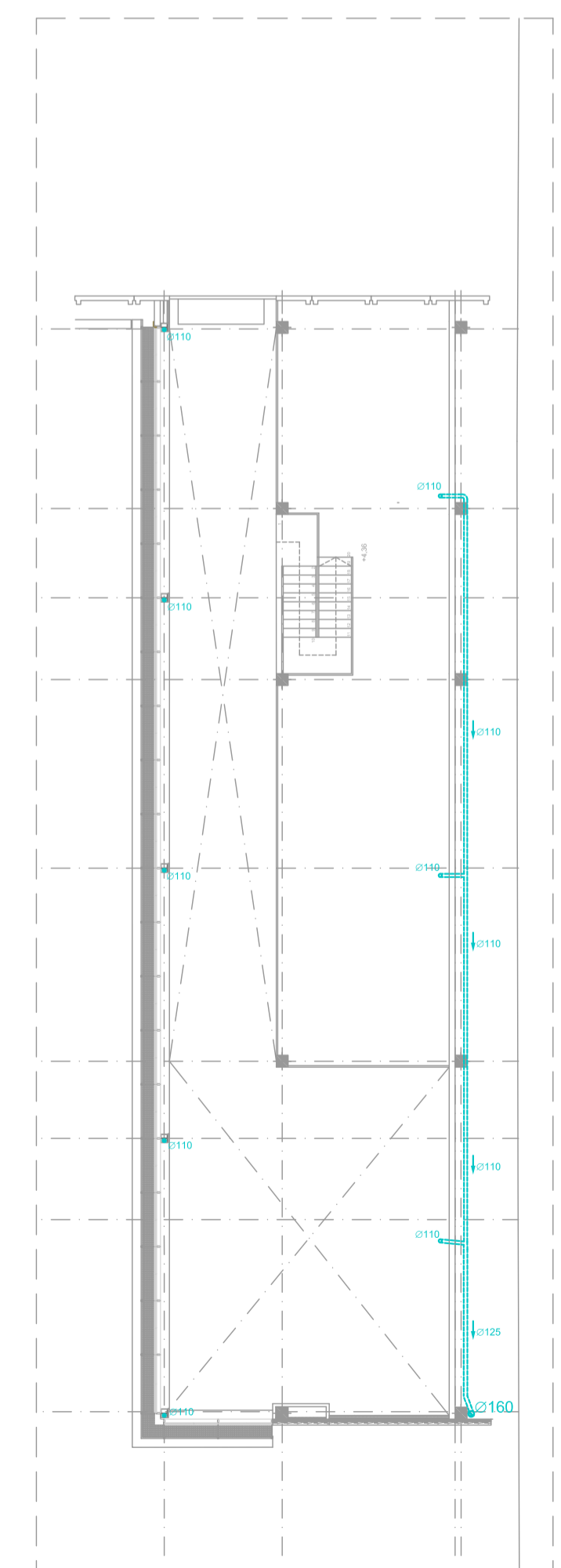
arxiu
data
05/04/2018

Enginer Industrial
Joan Moreno nº col. 14.179 COEIC

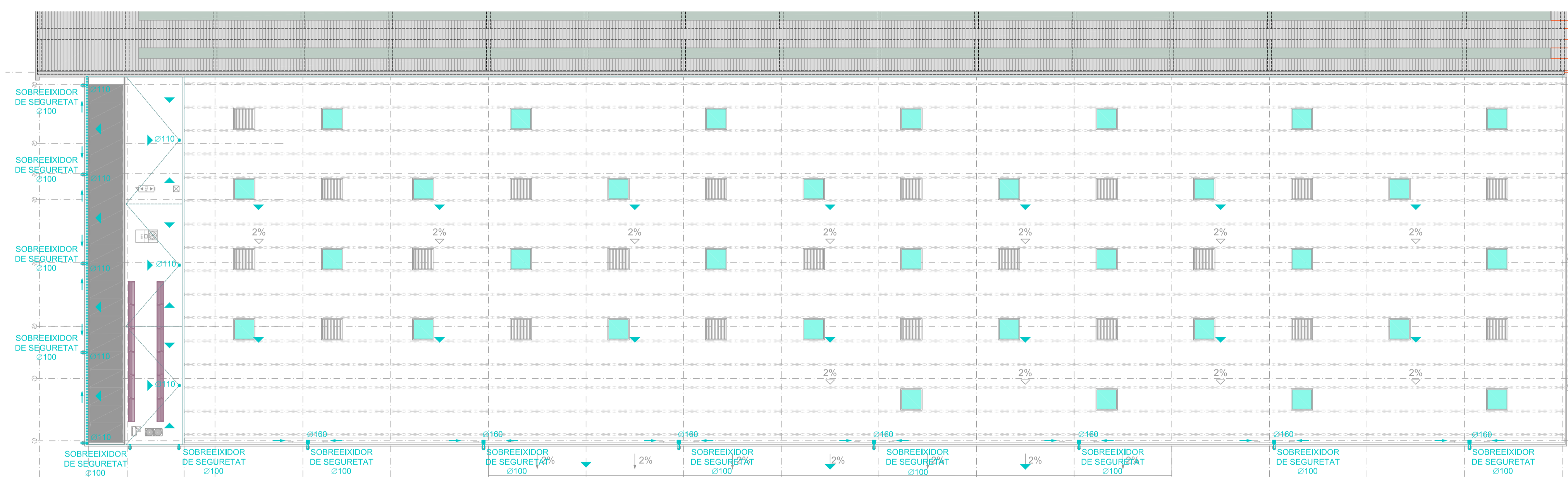
Propietat



PLANTA BAIXA
AMPLIACIÓ NAU PRODUCCIÓ
ESCALA 1/200



PLANTA ALTELL ÀREA NDF
AMPLIACIÓ NAU PRODUCCIÓ
ESCALA 1/200



PLANTA COBERTA
AMPLIACIÓ NAU PRODUCCIÓ
ESCALA 1/300

LLEGENDA SANEJAMENT I PLUVIALS			
	REGISTRE SIFÒNIC D'AIGÜES RESIDUALS		BUNERA A COBERTA
	ARQUETA REGISTRABLE AIGÜES RESIDUALS		ARQUETA REGISTRABLE AIGÜES PLUVIALS
	BAIXANT INTERIOR RECOLLIT A SOSTRE DE LA XARXA D'AIGÜES RESIDUALS. FORMADES POR TUB DE PVC SERIE B		BAIXANT INTERIOR RECOLLIT A SOSTRE DE LA XARXA D'AIGÜES PLUVIALS
	BAIXANT INTERIOR DE LA XARXA D'EVACUACIÓ D'AIGÜES RESIDUALS. FORMADES POR TUB DE PVC SERIE B		BAIXANT INTERIOR DE LA XARXA D'EVACUACIÓ D'AIGÜES PLUVIALS
	CANALITZACIÓ RECOLLIDA A SOSTRE DE LA XARXA D'EVACUACIÓ D'AIGÜES RESIDUALS		CANALITZACIÓ RECOLLIDA A SOSTRE DE LA XARXA D'EVACUACIÓ D'AIGÜES PLUVIALS
	CANALITZACIÓ EMPOTRADA DE LA XARXA D'EVACUACIÓ D'AIGÜES RESIDUALS		CANALITZACIÓ ENTERRADA DE LA XARXA D'EVACUACIÓ D'AIGÜES PLUVIALS
	CANALITZACIÓ ENTERRADA DE LA XARXA D'EVACUACIÓ D'AIGÜES RESIDUALS		TUB DE CONDENSATS DE LES MÀQUINES DE CLIMATZACIÓ
	BUNERA SIFÒNICA		MUNTANT DE CONDENSATS DE LES MÀQUINES DE CLIMATZACIÓ

promotor
TECHNICAL MINDS INVESTMENT, S.L.

projecte
PROJECTE D'ACTIVITATS DE L'AMPLIACIÓ DE LA NAU DE PRODUCCIÓ DE LES INSTAL·LACIONS DE L'ÀREA 5.21 TECNOLAMA SEPARATA EN RESPOSTA A LES AL·LEGACIONS DE L'INFORME DE L'AJUNTAMENT DE REUS AMB Nº SORTIDA 2018006789 DE 26 DE FEBRER DE 2018

situació
CARRETERA DE CONSTANTÍ TV-7211 PK#3 43206, REUS

nº plànol
PA08

descripció plànol
AMPLIACIÓ NAU DE PRODUCCIÓ
INSTAL·LACIÓ DE SANEJAMENT
XARXA DE PLUVIALS I RESIDUALS

fase
PA

tipologia
EDF

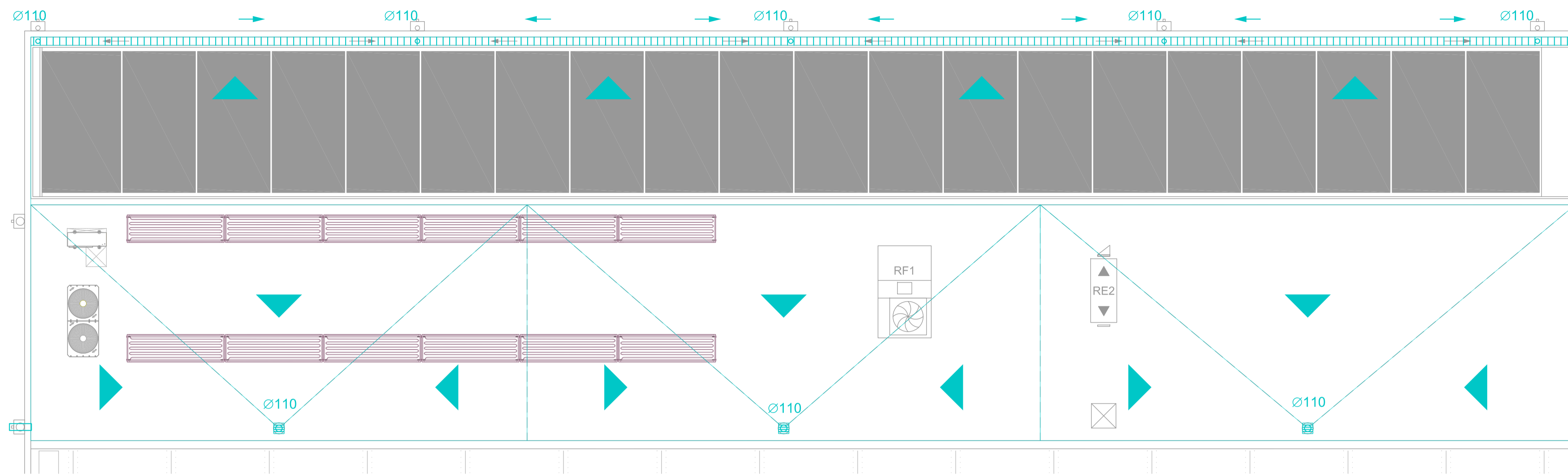
escala/format
1:200/1:300 / A1

revisió nº	data	descripció

data
05/04/2018

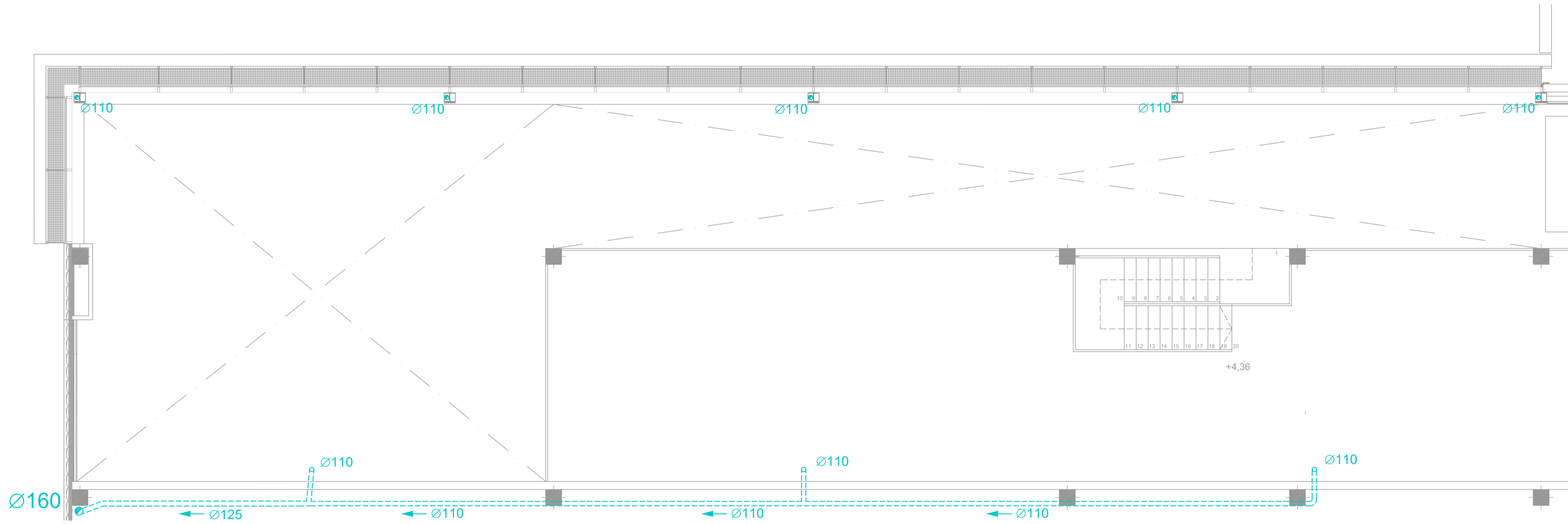
Enginyer Industrial
Joan Moreno
nº col. 14.179 COEIC

Propietat

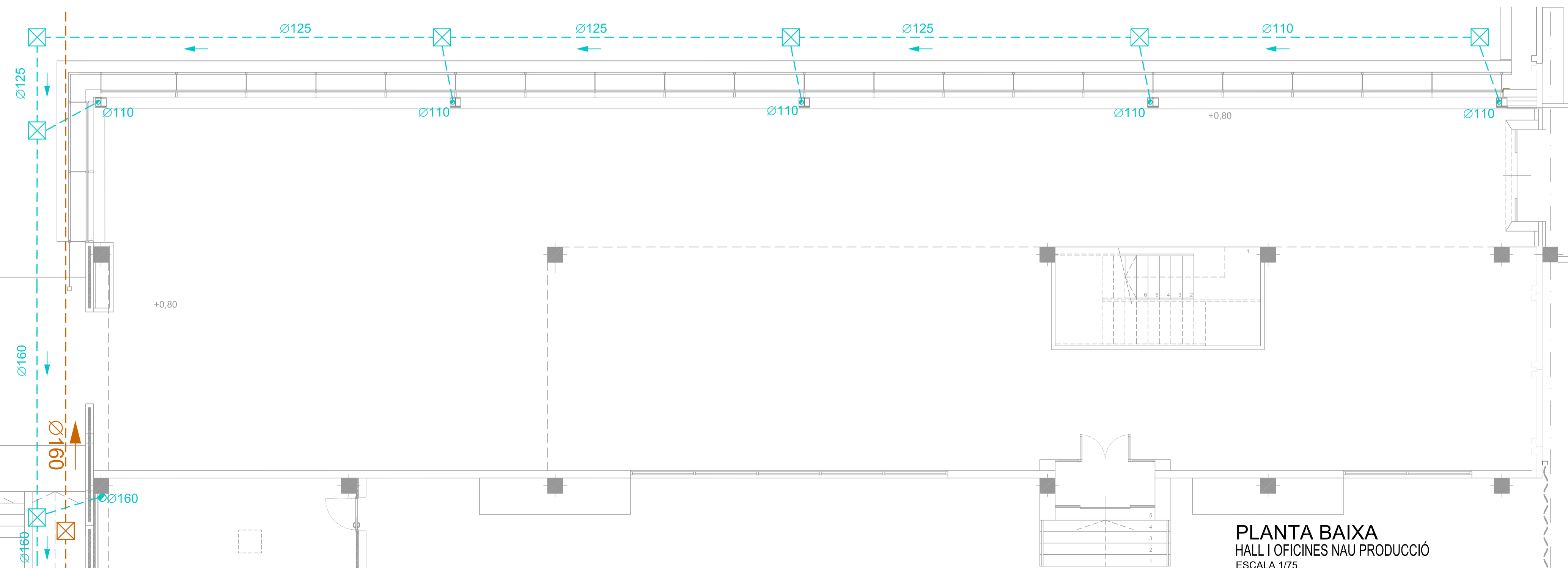


PLANTA COBERTA
HALL I OFICINES NAU PRODUCCIÓ
ESCALA 1/75

LLEGGENDA SANEJAMENT I PLUVIALS			
	REGISTRE SIFÒNIC D'AIGÜES RESIDUALS		BUNERA A COBERTA
	ARQUETA REGISTRABLE AIGÜES RESIDUALS		ARQUETA REGISTRABLE AIGÜES PLUVIALS
	BAIKANT INTERIOR RECOLLIT A SOSTRE DE LA XARXA D'AIGÜES RESIDUALS, FORMADES POR TUB DE PVC SÈRIE B		BAIKANT INTERIOR RECOLLIT A SOSTRE DE LA XARXA D'AIGÜES PLUVIALS
	BAIKANT INTERIOR DE LA XARXA D'EVACUACIÓ D'AIGÜES RESIDUALS, FORMADES POR TUB DE PVC SÈRIE B		BAIKANT INTERIOR DE LA XARXA D'EVACUACIÓ D'AIGÜES PLUVIALS
	CANALITZACIÓ RECOLLIDA A SOSTRE DE LA XARXA D'EVACUACIÓ D'AIGÜES RESIDUALS		CANALITZACIÓ RECOLLIDA A SOSTRE DE LA XARXA D'EVACUACIÓ D'AIGÜES PLUVIALS
	CANALITZACIÓ EMPOTRADA DE LA XARXA D'EVACUACIÓ D'AIGÜES RESIDUALS		CANALITZACIÓ EMPOTRADA DE LA XARXA D'EVACUACIÓ D'AIGÜES PLUVIALS
	CANALITZACIÓ ENTERRADA DE LA XARXA D'EVACUACIÓ D'AIGÜES RESIDUALS		CANALITZACIÓ ENTERRADA DE LA XARXA D'EVACUACIÓ D'AIGÜES PLUVIALS
	BUNERA SIFÒNICA		TUB DE CONDENSATS DE LES MÀQUINES DE CLIMATIZACIÓ
			MUNTANT DE CONDENSATS DE LES MÀQUINES DE CLIMATIZACIÓ



PLANTA ALTELL
HALL I OFICINES NAU PRODUCCIÓ
ESCALA 1/75

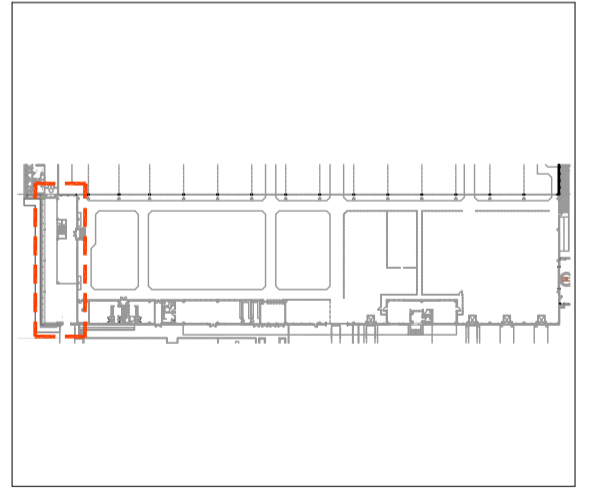


PLANTA BAIXA
HALL I OFICINES NAU PRODUCCIÓ
ESCALA 1/75

promotor
TECHNICAL MINDS INVESTMENT, S.L.

projecte
PROJECTE D'ACTIVITATS DE L'AMPLIACIÓ DE LA NAU DE PRODUCCIÓ DE LES INSTAL·LACIONS DE L'ÀREA 5.21 TECNOLAMA
SEPARATA EN RESPOSTA A LES AL·LEGACIONS DE L'INFORME DE L'AJUNTAMENT DE REUS AMB N° SORTIDA 2018006789 DE 26 DE FEBRER DE 2018

situació
CARRETERA DE CONSTANTÍ TV-7211 PK=3 43206, REUS



n° plànol
PA09

descripció plànol
AMPLIACIÓ NAU DE PRODUCCIÓ
INSTAL·LACIÓ DE SANEJAMENT
ÀREA FUTUR ESPAI US ADMINISTRATIU

fase	tipologia	escala/format	N
PA	EDF	1:75 / A1	1

revisió n°	data	descripció

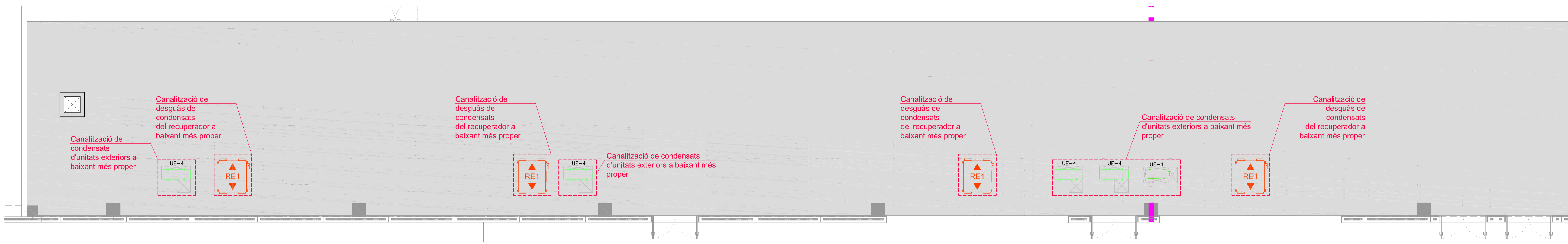
arxiu

data
05/04/2018



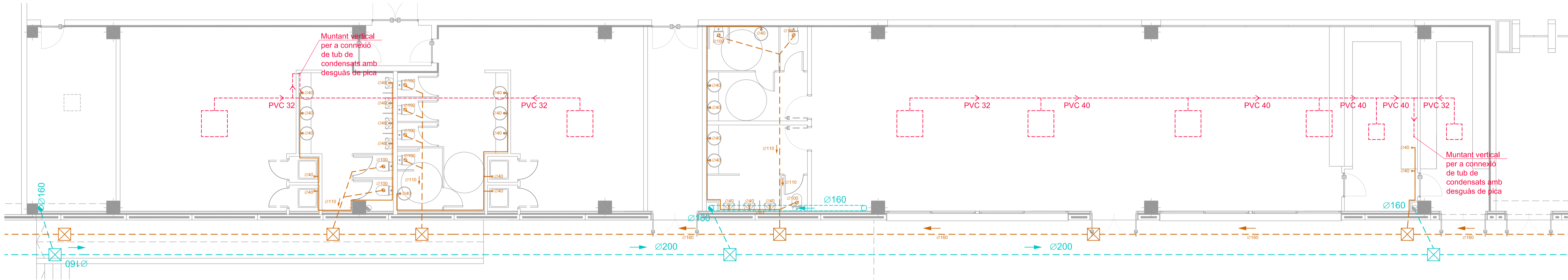
Enginyer
Joan Moreno
n° col. 14.179 COEIC

Propietat



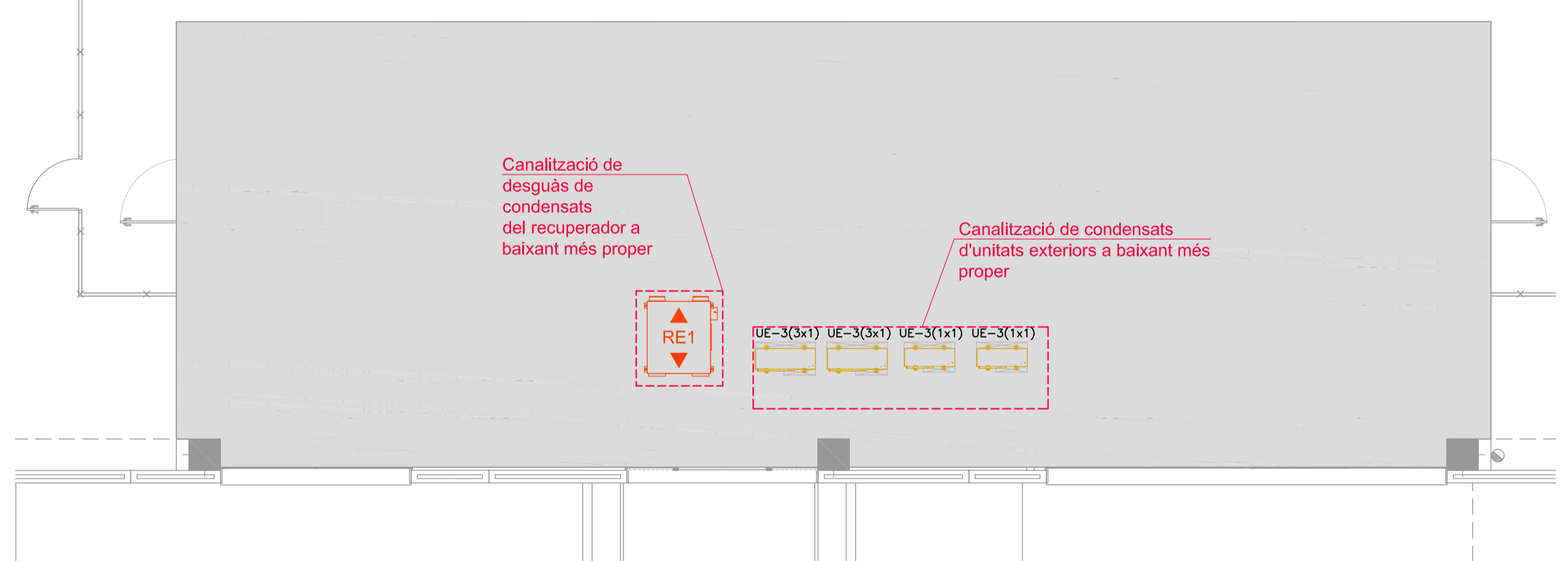
PLANTA COBERTA INTERIOR
VESTUARIS NAU
ESCALA 1/75

PLANTA COBERTA INTERIOR
CANTINA FÀBRICA
ESCALA 1/75

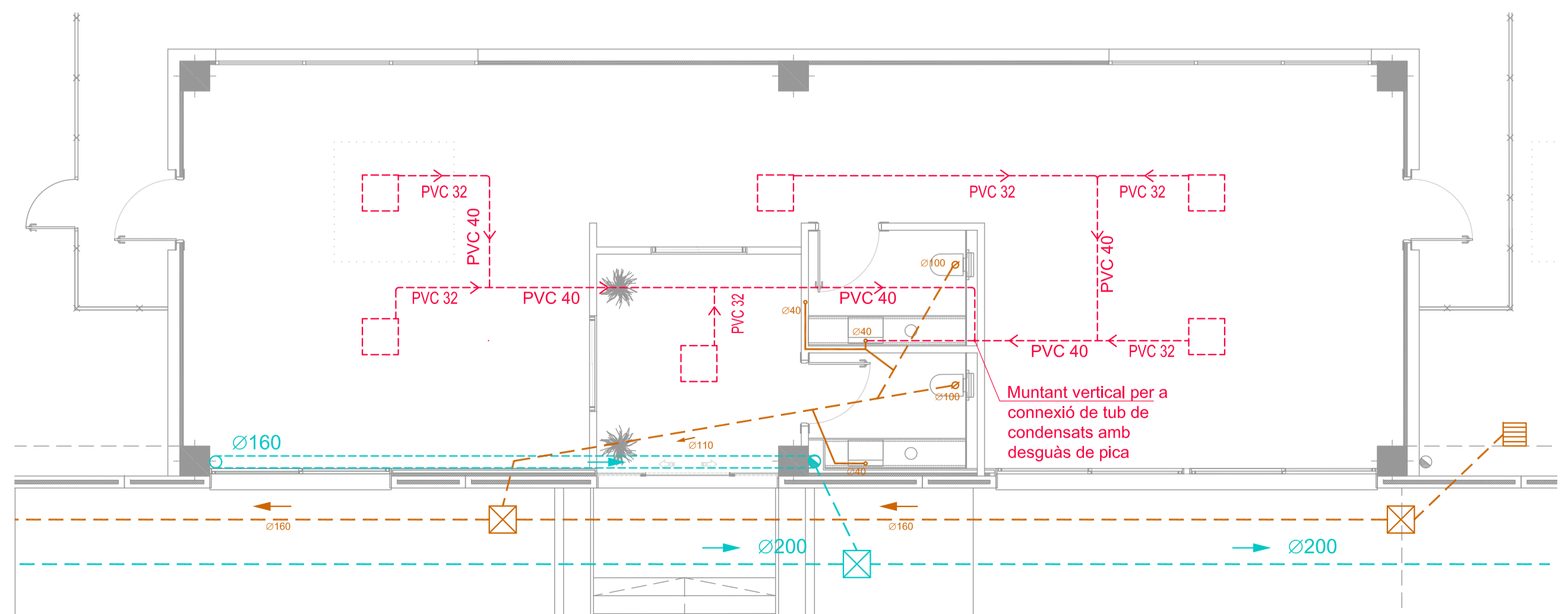


PLANTA BAIXA
VESTUARIS NAU
ESCALA 1/75

PLANTA BAIXA
CANTINA FÀBRICA
ESCALA 1/75



PLANTA COBERTA INTERIOR
OFICINES EXPEDICIÓ PRODUCTE ACABAT
ESCALA 1/75



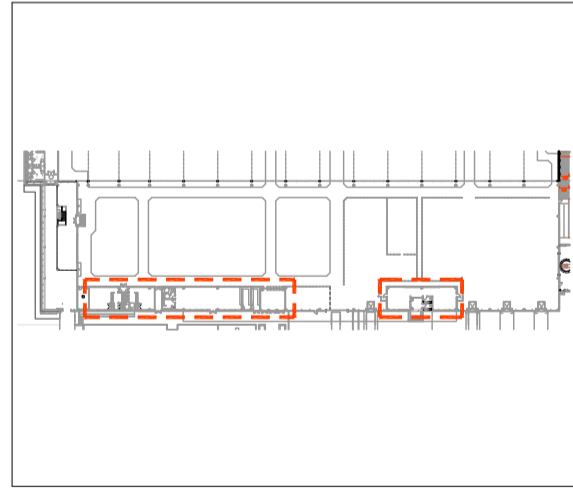
PLANTA BAIXA
OFICINES EXPEDICIÓ PRODUCTE ACABAT
ESCALA 1/75

LLEGENDA SANEJAMENT I PLUVIALS			
	REGISTRE SIFÒNIC D'AIGÜES RESIDUALS		BUNERA A COBERTA
	ARQUETA REGISTRABLE AIGÜES RESIDUALS		ARQUETA REGISTRABLE AIGÜES PLUVIALS
	BAIXANT INTERIOR RECOLLIT A SOSTRE DE LA XARXA D'AIGÜES RESIDUALS, FORMADES POR TUB DE PVC SERIE B		BAIXANT INTERIOR RECOLLIT A SOSTRE DE LA XARXA D'AIGÜES PLUVIALS
	BAIXANT INTERIOR DE LA XARXA D'EVACUACIÓ D'AIGÜES RESIDUALS, FORMADES POR TUB DE PVC SERIE B		BAIXANT INTERIOR DE LA XARXA D'EVACUACIÓ D'AIGÜES PLUVIALS
	CANALITZACIÓ RECOLLIDA A SOSTRE DE LA XARXA D'EVACUACIÓ D'AIGÜES RESIDUALS		CANALITZACIÓ RECOLLIDA A SOSTRE DE LA XARXA D'EVACUACIÓ D'AIGÜES PLUVIALS
	CANALITZACIÓ EMPOTRADA DE LA XARXA D'EVACUACIÓ D'AIGÜES RESIDUALS		CANALITZACIÓ ENTERRADA DE LA XARXA D'EVACUACIÓ D'AIGÜES PLUVIALS
	CANALITZACIÓ ENTERRADA DE LA XARXA D'EVACUACIÓ D'AIGÜES RESIDUALS		TUB DE CONDENSATS DE LES MAQUINES DE CLIMATZACIÓ
	BUNERA SIFÒNICA		MUNTANT DE CONDENSATS DE LES MAQUINES DE CLIMATZACIÓ

promotor
TECHNICAL MINDS INVESTMENT, S.L.

projecte
PROJECTE D'ACTIVITATS DE L'AMPLIACIÓ DE LA NAU DE PRODUCCIÓ DE LES INSTAL·LACIONS DE L'ÀREA 5.21 TECNOLAMA SEPARATA EN RESPÒSTA A LES AL·LEGACIONS DE L'INFORME DE L'AJUNTAMENT DE REUS AMB N° SORTIDA 2018006789 DE 26 DE FEBRER DE 2018

situació
CARRETERA DE CONSTANTÍ TV-7211 PK=3 43206, REUS



n° plànol
PA10

descripció plànol
AMPLIACIÓ NAU DE PRODUCCIÓ INSTAL·LACIÓ DE SANEJAMENT OEPA, CANTINA I VESTUARIS FÀBRICA

fase
PA

tipologia
EDF

escala/format
1:75 / A1

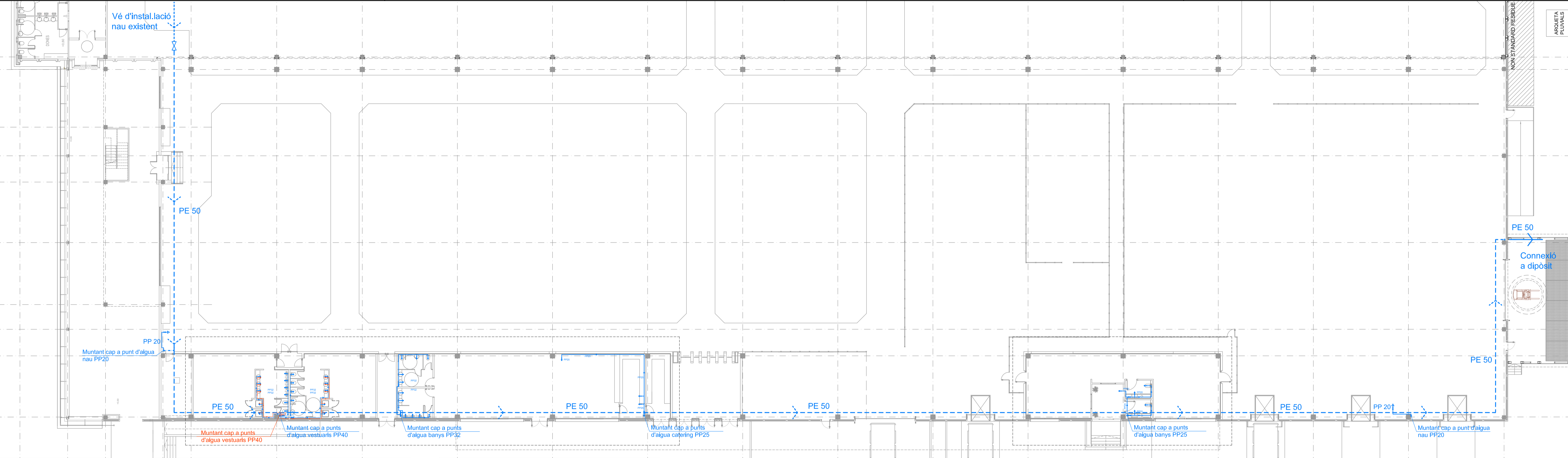
revisió n°	data	descripció

data
05/04/2018

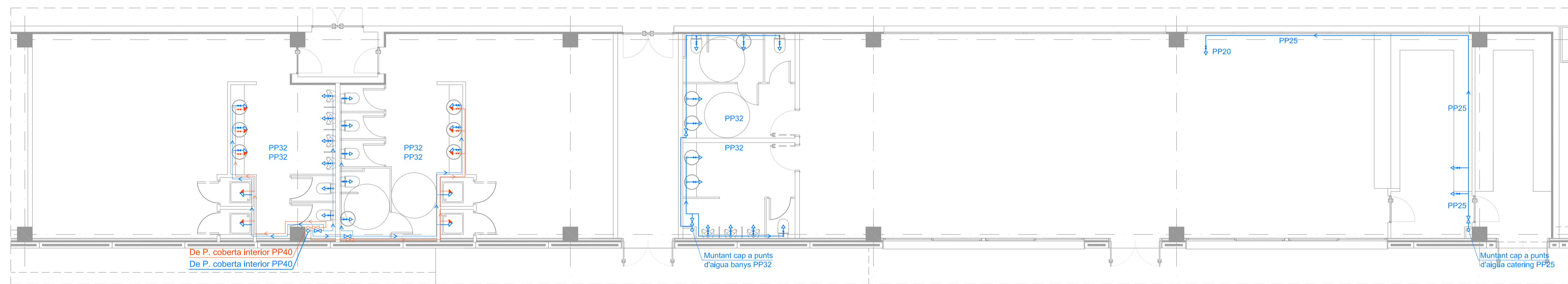


Enginer
Joan Moreno
n° col. 14.179 COEIC

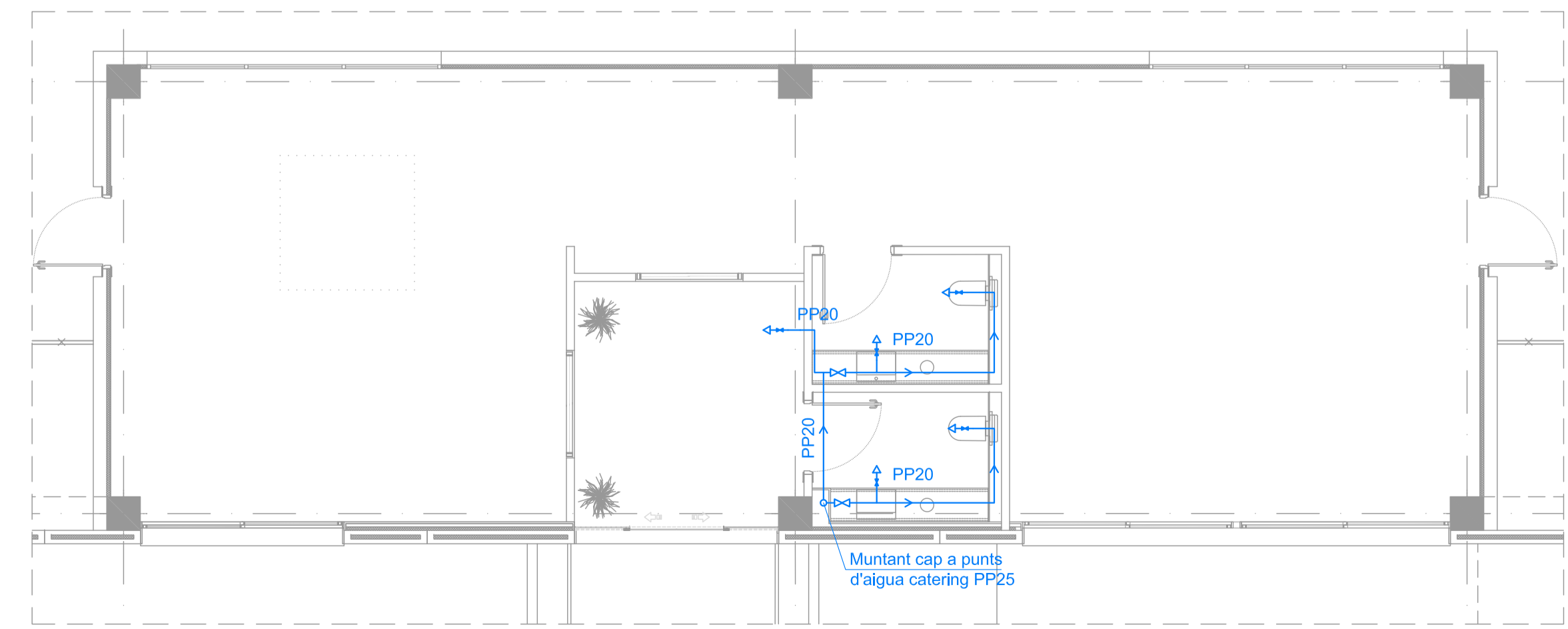
Propietat



PLANTA BAIXA
AMPLIACIÓ NAU PRODUCCIÓ
ESCALA 1/200



PLANTA CANTINA
AMPLIACIÓ NAU PRODUCCIÓ
ESCALA 1/75



PLANTA OEPA
AMPLIACIÓ NAU PRODUCCIÓ
ESCALA 1/75

LLEGGENDA FONTANERIA			
	CONSUM D'AIGUA FREDA		PUTXA
	VALVULES DE TALL		CANONADES D'UNITAT D'EXPANSIÓ DIRECTA EN COURE CU Ø9,5 / 15,9 mm + AÏLLAMENT
	CANONADA DE AFS PER A INSTAL·LACIÓ INTERIOR, FORMADA PER TUB DE POLIPROPILE		BOMBA PER CANONADA D'IMPULSIÓ DEL CIRCUIT SOLAR PRIMARI
	CANONADA DE ACS PER A INSTAL·LACIÓ INTERIOR, FORMADA PER TUB DE POLIPROPILE		HIDROKIT DE LA BOMBA DE CALOR
	CANONADA D'IMPULSIÓ DEL CIRCUIT SOLAR PRIMARI, DE INOX AISI 316		DIPOÏT SOLAR #1 DE 1000 L. I DE MIDES: Ø950 x 2.250 mm
	CANONADA DE RETORN DEL CIRCUIT SOLAR PRIMARI, DE INOX AISI 316		DIPOÏT SOLAR #2 DE 1000 L. I DE MIDES: Ø950 x 2.250 mm
	CANONADA DE AFS PER A INSTAL·LACIÓ INTERIOR, FORMADA PER TUB DE POLIETILÈ, PENJADA		DIPOÏT D'ACS PRINCIPAL (DE BOMBA DE CALOR) DE 750 L. I DE MIDES: Ø950 x 1.840 mm
	CANONADA DE AFS PER A INSTAL·LACIÓ INTERIOR, FORMADA PER TUB DE POLIPROPILE, PENJADA		BOMBA DE CALOR ACS ERSQ014AY1 - 14 kW4
	CONSUM AMB HIDROMESCLADOR		COLLECTOR SOLAR WIESSMANN VITOSOL 300F SHC DE 2,33m2 I DE MIDES: 2.380 x 1.056 mm SUPERFÍCIE TOTAL: 27,96 m2

promotor	TECHNICAL MINDS INVESTMENT, S.L.
projecte	PROJECTE D'ACTIVITATS DE L'AMPLIACIÓ DE LA NAU DE PRODUCCIÓ DE LES INSTAL·LACIONS DE L'ÀREA 5.21 TECNOLAMA SEPARATA EN RESPOSTA A LES AL·LEGACIONS DE L'INFORME DE L'AJUNTAMENT DE REUS AMB Nº SORTIDA 2018006789 DE 26 DE FEBRER DE 2018
situació	CARRETERA DE CONSTANTÍ TV-7211 PK=3 43206, REUS

nº plànol	descripció plànol
PA11	AMPLIACIÓ NAU DE PRODUCCIÓ INSTAL·LACIÓ DE FONTANERIA PLANTA GENERAL

fase	tipologia	escala/format	
PA	EDF	1:200/1:100 / A1	

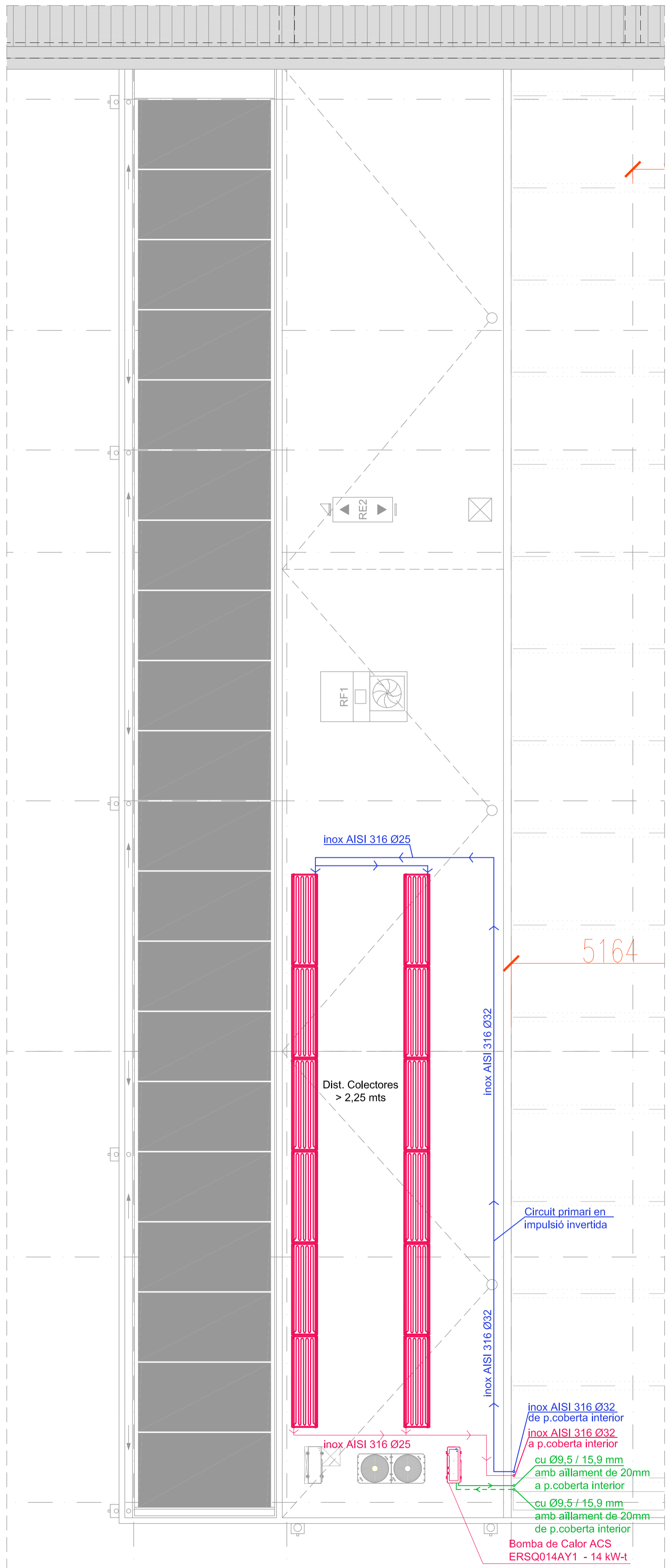
revisió nº	data	descripció

arxiu	
data	05/04/2018

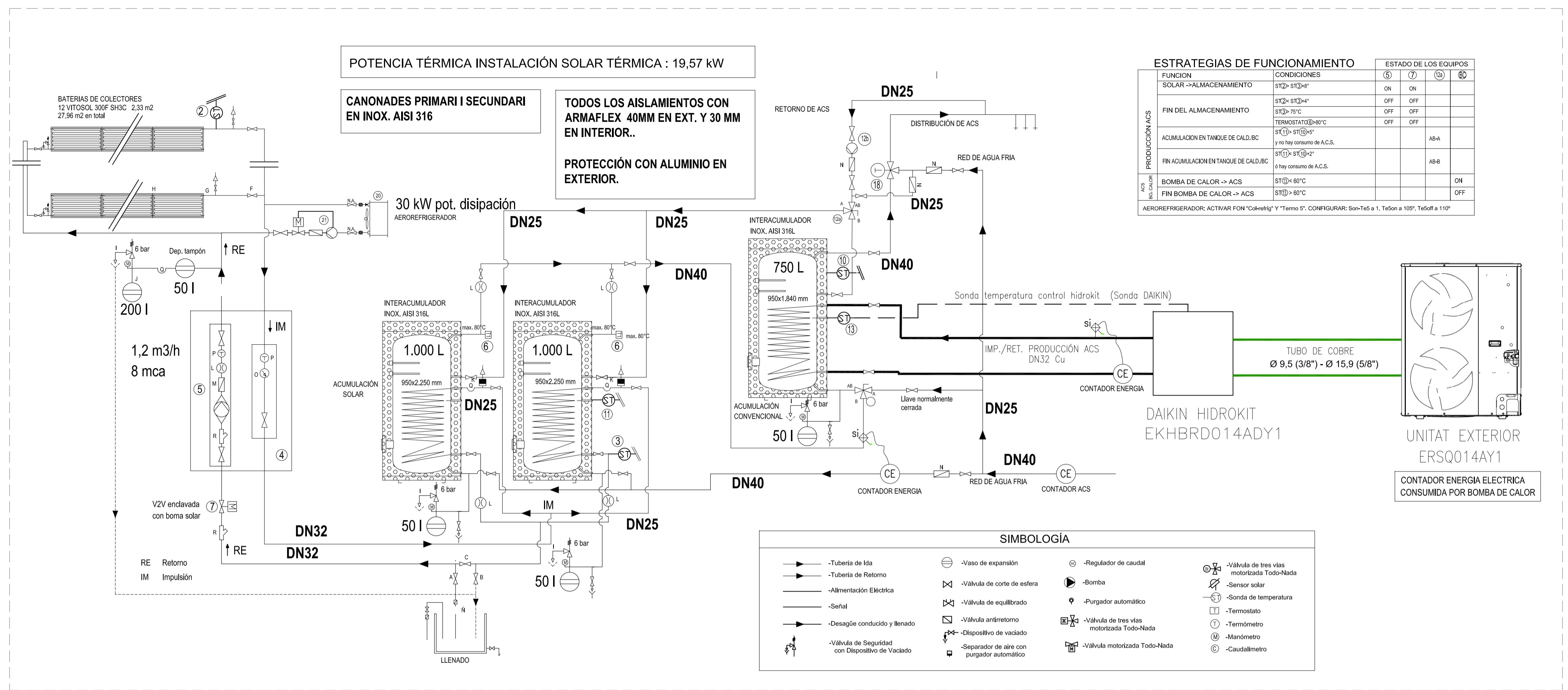
Enginyer Industrial
Associació / Col·legi d'Enginyers Industrials de Catalunya
Joan Moreno
nº col. 14.179 COEIC

C/ Gal·les 302, entresòl 2a 08028 Barcelona
jmoreno@enginyers.net tel. 635053239

Enginyer	Propietat
Joan Moreno	



PLANTA COBERTA
FUTUR ESPAI US ADMINISTRATIU
ESCALA 1/75



LLEENDA FONTANERIA

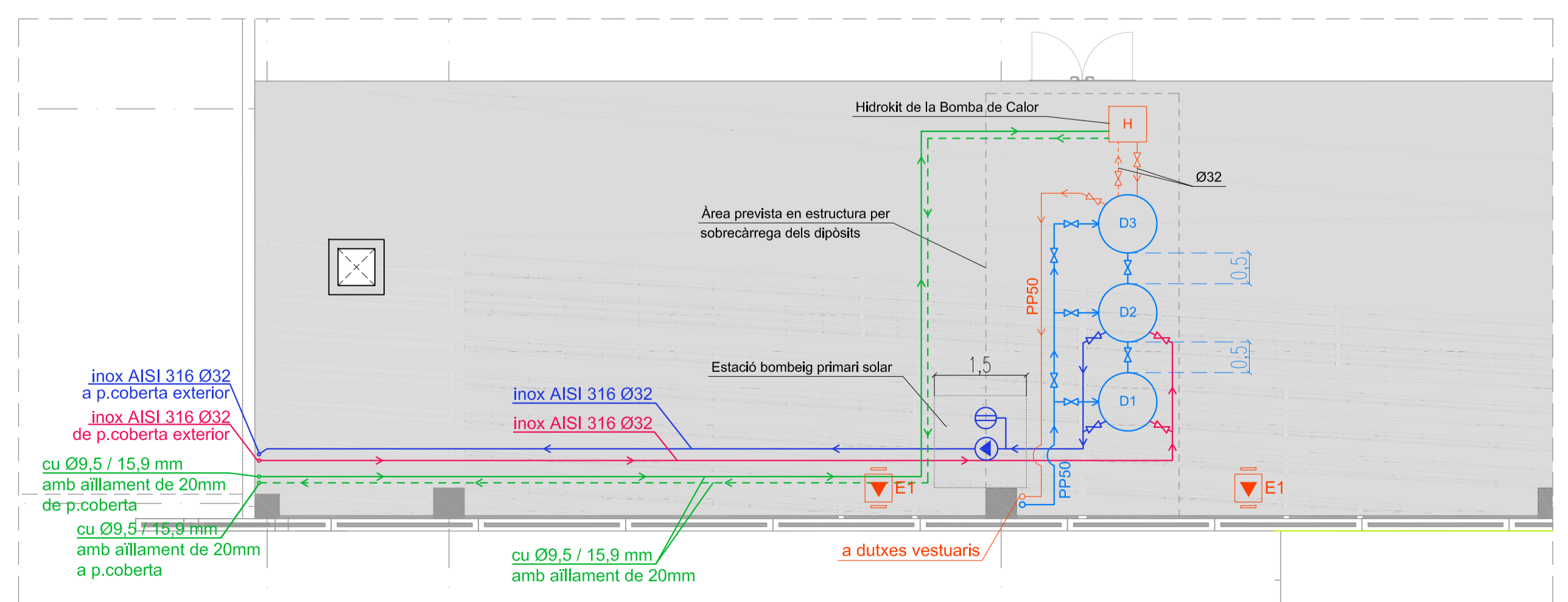
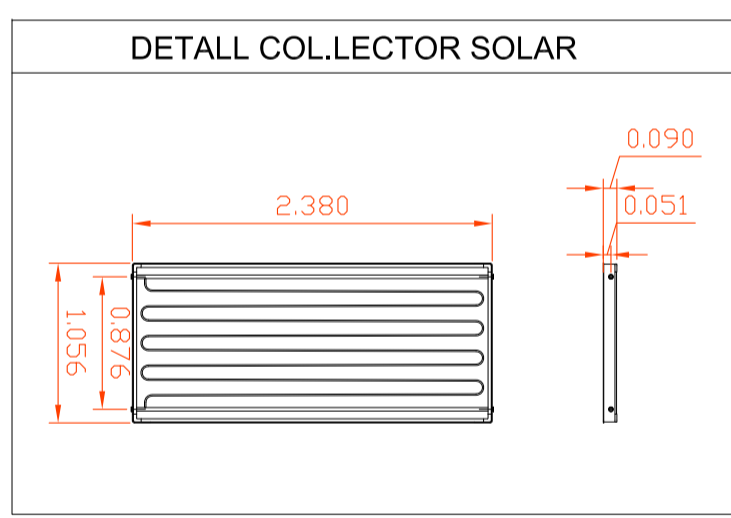
	CONSUM D'AIGUA FREDA		DUTXA
	VÀLVULES DE TALL		CANONADES D'UNITAT D'EXPANSIÓ DIRECTA EN COURE CU Ø9,5 / 15,9 mm + AÏLLAMENT
	CANONADA DE AFS PER A INSTAL·LACIÓ INTERIOR, FORMADA PER TUB DE POLIPROPILÈ		BOMBA PER CANONADA D'IMPULSIÓ DEL CIRCUIT SOLAR PRIMARI
	CANONADA DE ACS PER A INSTAL·LACIÓ INTERIOR, FORMADA PER TUB DE POLIPROPILÈ		HIDROKIT DE LA BOMBA DE CALOR
	CANONADA D'IMPULSIÓ DEL CIRCUIT SOLAR PRIMARI, DE INOX AISI 316		DIPOÏST SOLAR #1 DE 1000 L I DE MIDES: Ø950 x 2.250 mm
	CANONADA DE RETORN DEL CIRCUIT SOLAR PRIMARI, DE INOX AISI 316		DIPOÏST SOLAR #2 DE 1000 L I DE MIDES: Ø950 x 2.250 mm
	CANONADA DE AFS PER A INSTAL·LACIÓ INTERIOR, FORMADA PER TUB DE POLIETILÈ, PENJADA		DIPOÏST D'ACS PRINCIPAL (DE BOMBA DE CALOR) DE 750 L I DE MIDES: Ø950 x 1.840 mm
	CANONADA DE AFS PER A INSTAL·LACIÓ INTERIOR, FORMADA PER TUB DE POLIPROPILÈ, PENJADA		BOMBA DE CALOR ACS ERSQ014AY1 - 14 kW-t
	CONSUM AMB HIDROMESCLADOR		COLLECTOR SOLAR VITOSOL 300F SH3C DE 2,33m² I DE MIDES: 2.380 x 1.056 mm SUPERFICIE TOTAL: 27,96 m²

NOTES IMPORTANTS

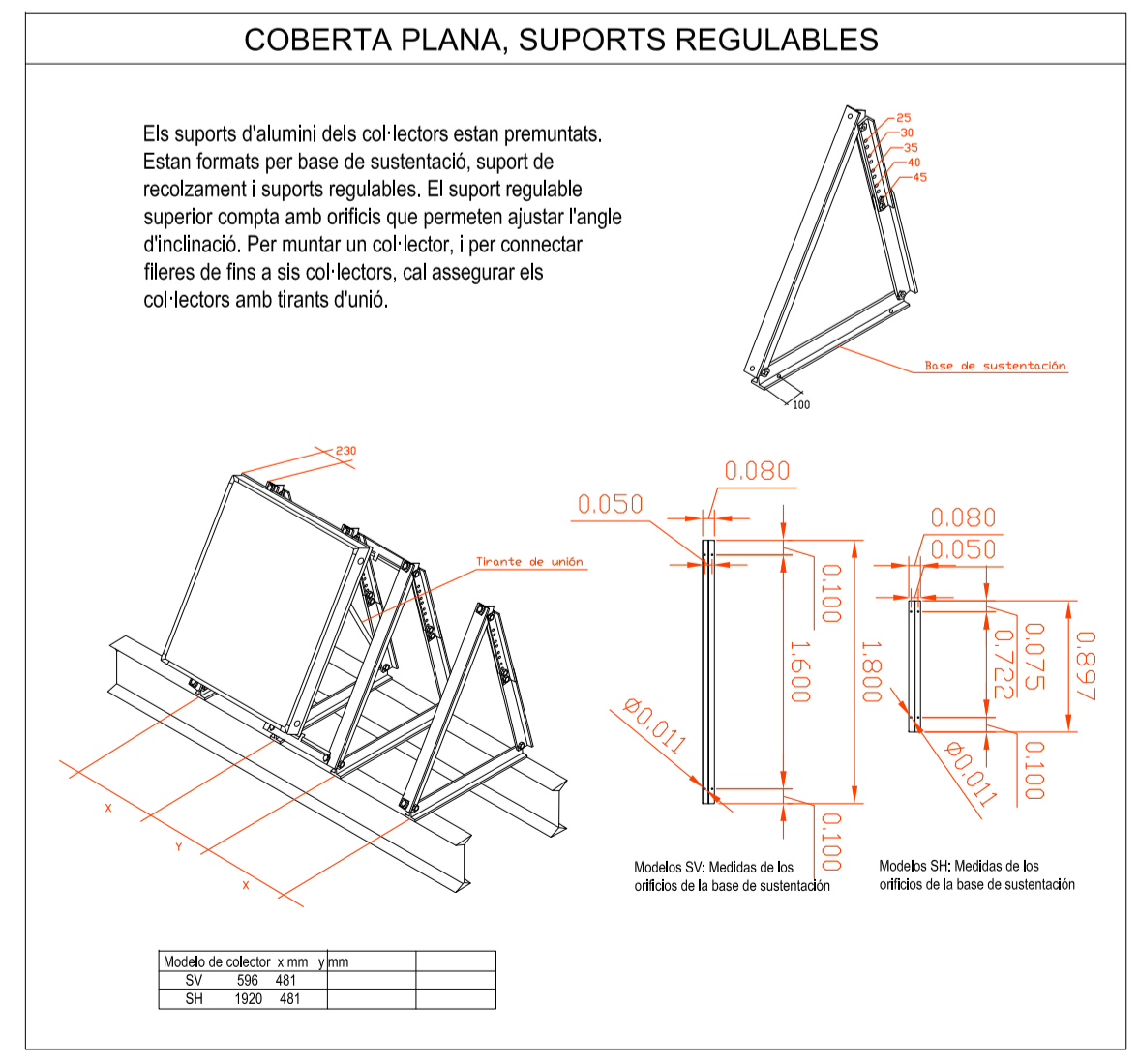
TOTES LES CANONADES DE PRIMARI I SECUNDARI SOLAR SERAN EN INOX AISI 316

AÏLLAMENTS DE LES CANONADES EN COQUILLA ELASTOMÈRICA: 40mm EN EXTERIOR, 30mm EN INTERIOR

PROTECCIÓ DELS AÏLLAMENTS EN EXTERIOR AMB ALUMINI



PLANTA COBERTA INTERIOR, VESTUARIS NAU
AMPLIACIÓ NAU PRODUCCIÓ
ESCALA 1/75



promotor
TECHNICAL MINDS INVESTMENT, S.L.

projecte
PROJECTE D'ACTIVITATS DE L'AMPLIACIÓ DE LA NAU DE PRODUCCIÓ DE LES INSTAL·LACIONS DE L'ÀREA 5.21 TECNOLAMA
SEPARATA EN RESPOSTA A LES AL·LEGACIONS DE L'INFORME DE L'AJUNTAMENT DE REUS AMB Nº SORTIDA 2018006789 DE 26 DE FEBRER DE 2018

situació
CARRETERA DE CONSTANTÍ TV-7211 PK=3 43206, REUS

nº plànol
PA12

descripció plànol
AMPLIACIÓ NAU DE PRODUCCIÓ INSTAL·LACIÓ SOLAR TÉRMICA PLANTA I ESQUEMES

fase
PA

tipologia
EDF

escala/format
1:75 / A1

revisió nº data descripció

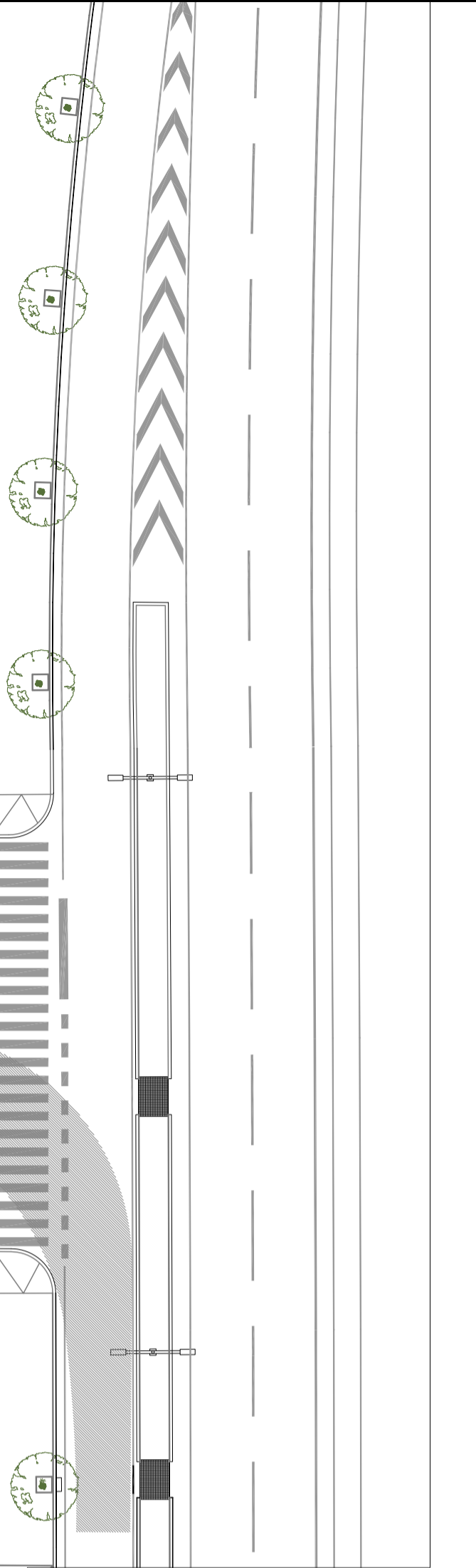
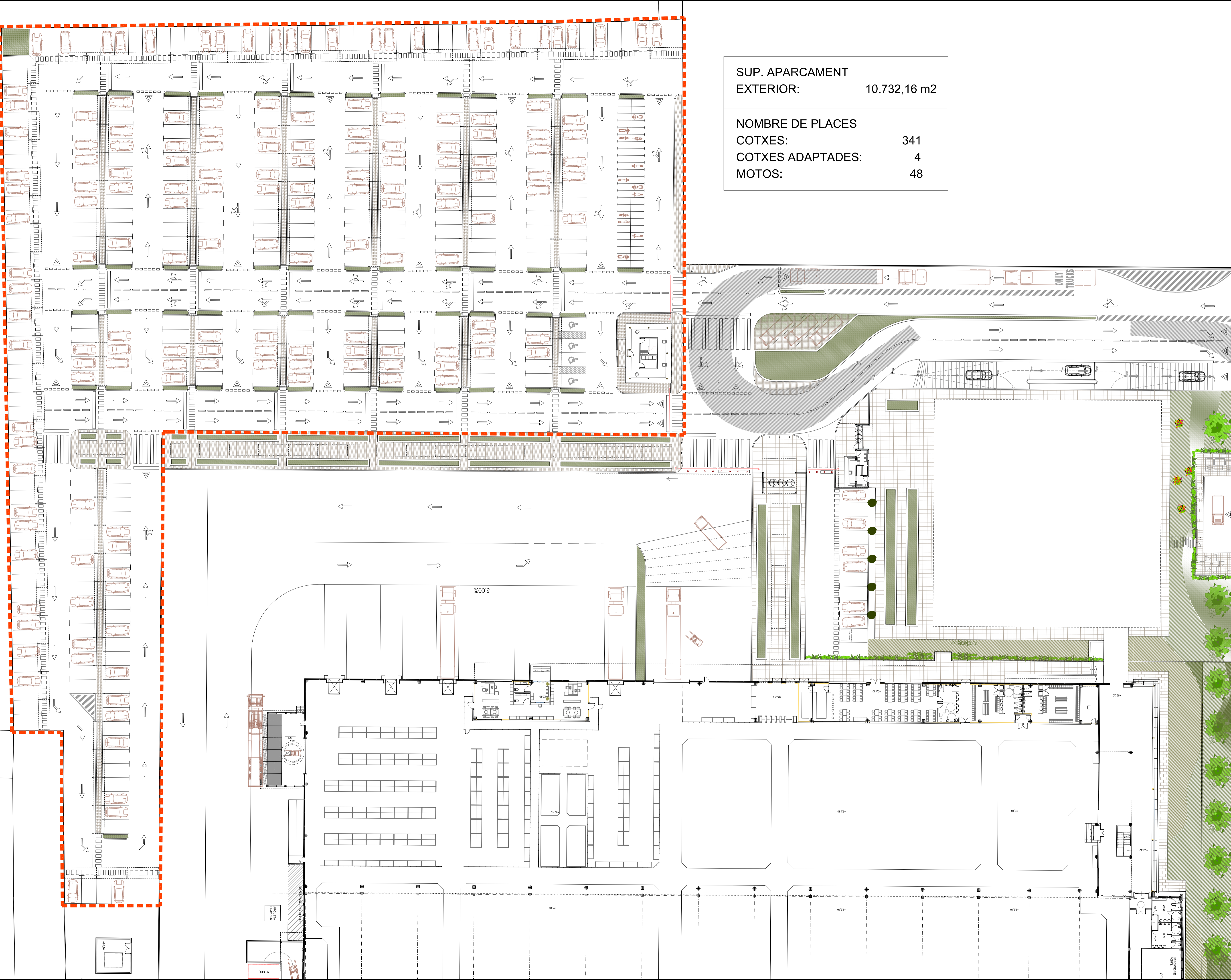
arxiu
data
05/04/2018

Engineer
Joan Moreno nº col. 14.179 COEIC

Propietat

SUP. APARCAMENT
EXTERIOR: 10.732,16 m²

NOMBRE DE PLACES
COTXES: 341
COTXES ADAPTADES: 4
MOTOS: 48



promotor
TECHNICAL MINDS INVESTMENT, S.L.

projecte
PROJECTE D'ACTIVITATS
DE L'AMPLIACIÓ DE LA NAU DE PRODUCCIÓ
DE LES INSTAL·LACIONS DE L'ÀREA 5.21 TECNOLAMA
SEPARATA EN RESPOSTA A LES AL·LEGACIONS
DE L'INFORME DE L'AJUNTAMENT DE REUS AMB
Nº SORTIDA 2018006789 DE 26 DE FEBRER DE 2018

situació
CARRETERA DE CONSTANTÍ TV-7211 PK=3
43206, REUS

nº plànol descripció plànol
PA13 ÀREES EXTERIORS
APARCAMENT
SUPERFÍCIE I Nº DE PLACES

fase	tipologia	escala/format	⊕
PA	EDF	1:75 / A1	⊕

revisió nº	data	descripció

arxiu
data 05/04/2018

Enginer Industrial
Associació i Col·legi d'Engenys Industrials de Catalunya
C/ Galileu 302, entresol 2a
08028 Barcelona
jmoreno@enginyers.cat
tel. 935500229

Enginer Propietat
Joan Moreno
nº col. 14.179 COEIC