



AJUNTAMENT DE REUS

VIA PÚBLICA

brigada municipal

reus  brigades

OT- 179.409 agost de 2021 - abb

MEMÒRIA VALORADA;

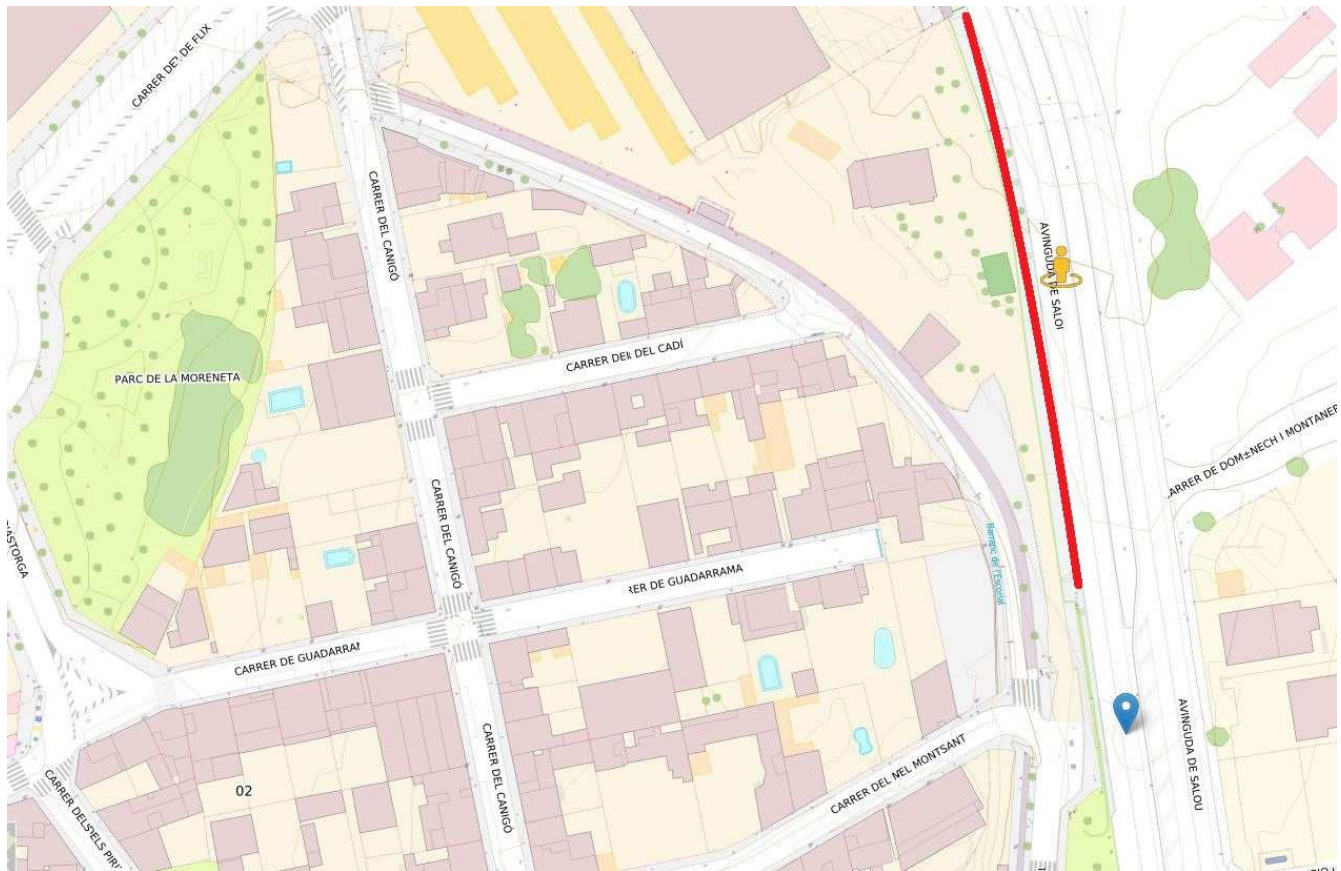
ARRANJAMENT DE VORERA, AV. SALOU s/n

1. OBJECTE DE LA MEMÒRIA

L'objecte de la present memòria, és definir els treballs i valorar el cost de les obres necessàries per tal d'arranjar un tram de la vorera de l'avinguda de Salou, que actualment és de terra confinada en el seu trobament amb la calçada mitjançant una vorada.

2. SITUACIÓ

L'actuació s'emplaça a l'Av. Salou, s/n



3. ESTAT ACTUAL

El tram de vorera que ens ocupa, resta inacabada disposant només d'una vorada en el seu trobament amb la calçada i el paviment és de terres, pel que transitar-hi resulta difícil per a persones amb mobilitat reduïda. La intervenció ocupa una superfície d'aproximadament 492 m².

4. DESCRIPCIÓ DE LES OBRES

La intervenció a realitzar es correspon amb la demolició de l'actual vorada que presenta desperfectes, enfonsaments i és de diferent tipologia al llarg del seu recorregut, la col·locació d'una nova vorada, formació de caixa de paviment i la realització d'un nou paviment de formigó acabat rallat manual. El detall dels treballs es recull en l'amidament.

El nou paviment de formigó haurà de disposar d'una pendent transversal màxima del 2%, vessant les aigües de pluja a la calçada.

5. TERMINI D'EXECUCIÓ

Una vegada iniciats els treballs, aquests no podran excedir de 20 dies laborables.

6. CLASSIFICACIÓ DE LES OBRES

Les obres definides en aquest document tècnic, són obres locals ordinàries i es classifiquen com de reforma, d'acord amb el que estableix l'article 12 del Decret 179/1995, de 13 de juny, pel qual s'aprova el Reglament d'obres, activitats i serveis dels ens locals (ROAS).

7. PRESSUPOST

El pressupost estimat d'execució material de les obres ascendeix a la quantitat de **SETZE MIL CENT SEIXANTA-TRES EUROS AMB NORANTA-SET CÈNTIMS (16.163,97 €)**, que aplicant l'IVA vigent resulta un import de **DINOU MIL CINC-CENTS CINQUANTA-VUIT EUROS AMB QUARANTA CÈNTIMS (19.558,40 €)**.

L'arquitecte tècnic – Brigada Municipal

8. SEGURETAT I SALUT

L'empresa contractista resta obligada a disposar d'una relació valorada de riscos, referida als treballs i que tingui en compte les seves característiques, tot donant compliment al que disposa l'article 11.1 c) i l'annex IV del Reial Decret 1627/1997, de 24 d'octubre, per qual s'estableixen les disposicions mínimes en matèria de seguretat i salut en les obres de construcció.

L'empresa contractista vetllarà en tot moment per l'estricta compliment de les normes de seguretat, tant en la gestió del servei, com en posant especial atenció en la prevenció dels sinistres i accidents, s'evitarà qualsevol situació de risc, tant per als operaris com per als ciutadans que fan ús de la via pública.

Així mateix, els treballs a realitzar per la prestació dels serveis hauran d'evitar qualsevol risc d'impacte ambiental.

En tot cas, el contractista serà únicament i exclusivament el responsable, durant l'execució del servei, de tots els accidents i dels danys i perjudicis que pugui sofrir llur personal o dels causats a terceres persones. En conseqüència, el contractista assumirà totes les responsabilitats inherents a l' incompliment de les obligacions que es deriven de la Llei 31/95, de 8 de novembre, de prevenció de riscos laborals, RD 39/1997, de 17 de gener, pel qual s'aprova el Reglament dels serveis de prevenció i del RD 1627/1997 de 24 d'octubre, segons la modificació donada pel RD 604/2006, de 19 de maig, pel qual s'estableixen disposicions mínimes de seguretat i salut en les obres de construcció així com qualsevol altra norma tècnica o de seguretat i salut que resulti d'aplicació.

El cost de les mesures de seguretat i salut es consideraran inclosos als preus de contracte i en cap moment podran ser objecte de reclamació.

9. SENYALITZACIÓ

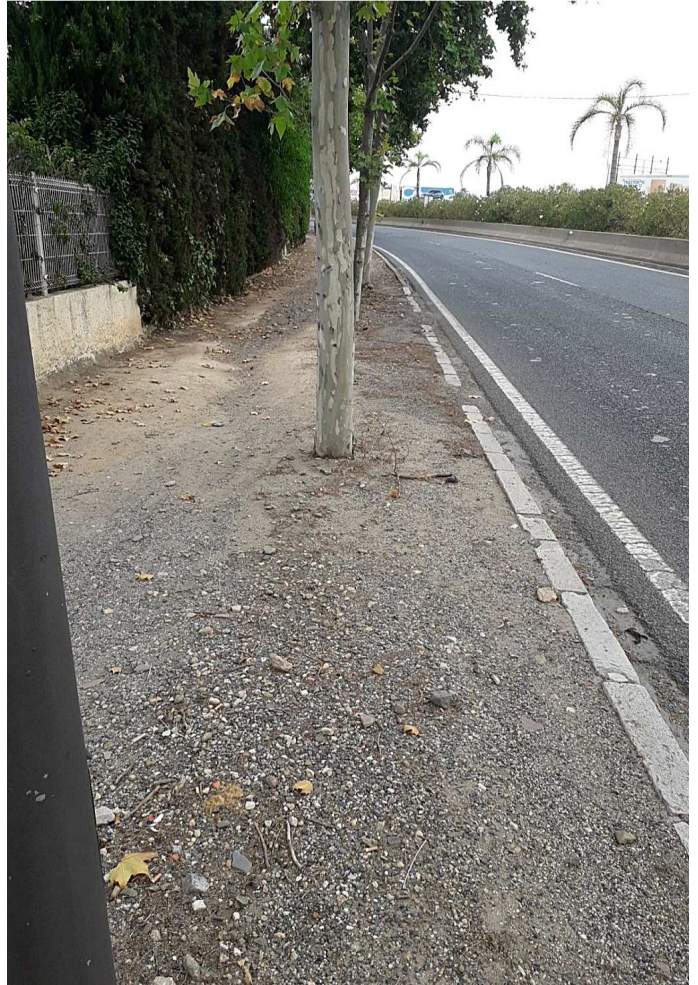
L'empresa està obligada a instal·lar els senyals que calguin per indicar l'accés a la zona de treball la circulació a la zona que ocupen els treballs i els punts de possible perill, tant a l'esmentada zona com als límits i rodalies, així com també a complir les ordres del tècnic municipal.

La senyalització d'obres estableix tres principals objectius: informar de l'existència i naturalesa de l'obra als ciutadans, ordenar la circulació de vehicles i vianants afectats per les tasques o obres i garantir en tot moment la seguretat dels vehicles i vianants així com del propi personal d'obra. Aquesta Senyalització complirà en tot moment la normativa vigent de senyalització de seguretat i salut al treball (Reial Decret 485/1997 de 4 d'abril), i senyalització d'obres de carreteres (M.O.P.T i M.A. Norma de Carreteres 8.3 – IC)

El contractista haurà d'implementar els mitjans necessaris per a permetre la circulació en els vials que s'hagin de mantenir en servei durant l'execució dels treballs prèvia autorització del departament de mobilitat o de la Guàrdia Urbana en el seu cas.

El contractista programarà l'execució dels treballs de manera que les interferències siguin mínimes i, si s'escau, construirà els desviaments provisionals que siguin necessaris sense que això sigui motiu d'increment del preu del contracte. En cas que siguin necessaris desviaments provisionals, el contractista prendrà totes les mesures necessàries per garantir la seguretat de tots els qui hi circulin.

Les despeses ocasionades pels anteriors conceptes i pel manteniment dels vials de servei es consideraran incloses als preus de contracte i en cap moment podran ser objecte de reclamació.







AMIDAMENTS

Data: 05/08/21

Pàg.: 1

Obra 01 PRESSUPOST 00 VORERA AV_SALOU
 Capítol MO DEMOLICIONS, MOVIMENT DE TERRES

NUM.	CODI	UA	DESCRIPCIÓ
1	F219FFA0	m	Tall en paviment de formigó de 10 cm de fondària com a mínim, amb màquina tallajunts amb disc de diamant, per a delimitar la zona a demolir

Num.	Text	Tipus	[C]	[D]	[E]	[F]	TOTAL	Fórmula
1			123,000				123,000	C#*D##*E##*F#
2			2,000	4,000			8,000	C#*D##*E##*F#

TOTAL AMIDAMENT 131,000

2	F2191306	m	Demolició de vorada col·locada sobre formigó, amb martell trencador muntat sobre retroexcavadora i càrrega manual i mecànica de runa sobre camió o contenidor
---	----------	---	---

Num.	Text	Tipus	[C]	[D]	[E]	[F]	TOTAL	Fórmula
1	vorada		123,000				123,000	C#*D##*E##*F#

TOTAL AMIDAMENT 123,000

3	F221C472	m3	Excavació per a caixa de paviment en terreny compacte (SPT 20-50), realitzada amb pala excavadora i càrrega directa sobre camió
---	----------	----	---

Num.	Text	Tipus	[C]	[D]	[E]	[F]	TOTAL	Fórmula
1			123,000	4,000	0,120		59,040	C#*D##*E##*F#

TOTAL AMIDAMENT 59,040

4	F227T00F	m2	Repàs i piconatge de caixa de paviment, amb compactació del 95% PM
---	----------	----	--

Num.	Text	Tipus	[C]	[D]	[E]	[F]	TOTAL	Fórmula
1			123,000	4,000			492,000	C#*D##*E##*F#

TOTAL AMIDAMENT 492,000

5	F2R6423A	m3	Càrrega amb mitjans mecànics i transport de residus inerts o no especials a instal·lació autoritzada de gestió de residus, amb camió per a transport de 7 t, amb un recorregut de més de 15 i fins a 20 km
---	----------	----	--

Num.	Text	Tipus	[C]	[D]	[E]	[F]	TOTAL	Fórmula
1	terres		123,000	4,000	0,120		59,040	C#*D##*E##*F#
2	esponjament		0,180	59,040			10,627	C#*D##*E##*F#
3	enderrocs		123,000	0,400	0,400		19,680	C#*D##*E##*F#
4	esponjament		0,180	19,680			3,542	C#*D##*E##*F#

TOTAL AMIDAMENT 92,889

6	F2RA7LP1	m3	Deposició controlada a dipòsit autoritzat inclòs el cànon sobre la deposició controlada dels residus de la construcció, segons la LLEI 8/2008, de residus de terra inerts amb una densitat 1.6 t/m3, procedents d'excavació, amb codi 170504 segons la Llista Europea de Residus (ORDEN MAM/304/2002)
---	----------	----	---

Num.	Text	Tipus	[C]	[D]	[E]	[F]	TOTAL	Fórmula
1	terres		123,000	4,000	0,120		59,040	C#*D##*E##*F#
2	esponjament		0,180	59,040			10,627	C#*D##*E##*F#

TOTAL AMIDAMENT 69,667

AMIDAMENTS

Data: 05/08/21

Pàg.: 2

7 F2RA71H1 m3 Deposició controlada a dipòsit autoritzat inclòs el cànon sobre la deposició controlada dels residus de la construcció, segons la LLEI 8/2008, de residus de formigó inerts amb una densitat 1.45 t/m3, procedents de construcció o demolició, amb codi 170101 segons la Llista Europea de Residus (ORDEN MAM/304/2002)

Num.	Text	Tipus	[C]	[D]	[E]	[F]	TOTAL	Fórmula
1	enderrocs		123,000	0,400	0,400		19,680	C#*D#*E#*F#
2	esponjament		0,180	19,680			3,542	C#*D#*E#*F#
TOTAL AMIDAMENT							23,222	

Obra 01 PRESSUPOST 00 VORERA AV_SALOU
 Capítol PA PAVIMENTS

NUM. CODI UA DESCRIPCIÓ
 1 F965A8DD m Vorada recta de formigó, doble capa, amb secció normalitzada de calçada T3, de classe climàtica B, classe resistent a l'abradió H i classe resistent a flexió T (R-5 MPa) segons UNE-EN 1340, col·locada sobre base de formigó no estructural de 15 N/mm2 de resistència mínima a compressió i de 20 cm d'alçària, i rejuntada amb morter inclou remats i trobada amb calçada de mescla bituminosa

Num.	Text	Tipus	[C]	[D]	[E]	[F]	TOTAL	Fórmula
1			123,000				123,000	C#*D#*E#*F#
TOTAL AMIDAMENT							123,000	

2 F9G16433 m3 Paviment de formigó amb fibres HAF-30/B/20/IIa+E de consistència tova, grandària màxima del granulat, 20 mm, escampat des de camió, estesa i vibratge manual i acabat ratllat manual i talls per formació de juntes de dilatació, inclou part proporcional d'encofrat necessari per finalització de paviment i formacions d'escocells

Num.	Text	Tipus	[C]	[D]	[E]	[F]	TOTAL	Fórmula
1			123,000	4,000	0,120		59,040	C#*D#*E#*F#
TOTAL AMIDAMENT							59,040	

PRESSUPOST

Data: 05/08/21

Pàg.: 1

Obra 01 Pressupost 00 VORERA AV_SALOU
 Capítol MO DEMOLICIONS, MOVIMENT DE TERRES

NUM. CODI	UA	DESCRIPCIÓ	PREU	AMIDAMENT	IMPORT
1 F219FFA0	m	Tall en paviment de formigó de 10 cm de fondària com a mínim, amb màquina tallajunts amb disc de diamant, per a delimitar la zona a demolir (P - 2)	7,36	131,000	964,16
2 F2191306	m	Demolició de vorada col·locada sobre formigó, amb martell trencador muntat sobre retroexcavadora i càrrega manual i mecànica de runa sobre camió o contenidor (P - 1)	4,91	123,000	603,93
3 F221C472	m3	Excavació per a caixa de paviment en terreny compacte (SPT 20-50), realitzada amb pala excavadora i càrrega directa sobre camió (P - 3)	4,97	59,040	293,43
4 F227T00F	m2	Repàs i piconatge de caixa de paviment, amb compactació del 95% PM (P - 4)	1,72	492,000	846,24
5 F2R6423A	m3	Càrrega amb mitjans mecànics i transport de residus inerts o no especials a instal·lació autoritzada de gestió de residus, amb camió per a transport de 7 t, amb un recorregut de més de 15 i fins a 20 km (P - 5)	15,91	92,889	1.477,86
6 F2RA7LP1	m3	Deposició controlada a dipòsit autoritzat inclòs el cànon sobre la deposició controlada dels residus de la construcció, segons la LLEI 8/2008, de residus de terra inerts amb una densitat 1.6 t/m3, procedents d'excavació, amb codi 170504 segons la Llista Europea de Residus (ORDEN MAM/304/2002) (P - 7)	7,16	69,667	498,82
7 F2RA71H1	m3	Deposició controlada a dipòsit autoritzat inclòs el cànon sobre la deposició controlada dels residus de la construcció, segons la LLEI 8/2008, de residus de formigó inerts amb una densitat 1.45 t/m3, procedents de construcció o demolició, amb codi 170101 segons la Llista Europea de Residus (ORDEN MAM/304/2002) (P - 6)	17,79	23,222	413,12

TOTAL Capítol 01.MO 5.097,56

Obra 01 Pressupost 00 VORERA AV_SALOU
 Capítol PA PAVIMENTS

NUM. CODI	UA	DESCRIPCIÓ	PREU	AMIDAMENT	IMPORT
1 F965A8DD	m	Vorada recta de formigó, doble capa, amb secció normalitzada de calçada T3, de classe climàtica B, classe resistent a l'abradió H i classe resistent a flexió T (R-5 MPa) segons UNE-EN 1340, col·locada sobre base de formigó no estructural de 15 N/mm2 de resistència mínima a compressió i de 20 cm d'alçària, i rejuntada amb morter inclou remats i trobada amb calçada de mescla bituminosa (P - 8)	29,15	123,000	3.585,45
2 F9G16433	m3	Paviment de formigó amb fibres HAF-30/B/20/IIa+E de consistència tova, grandària màxima del granulat, 20 mm, escampat des de camió, estesa i vibratge manual i acabat ratllat manual i talls per formació de juntes de dilatació, inclou part proporcional d'encofrat necessari per finalització de paviment i formacions d'escocells (P - 9)	126,71	59,040	7.480,96

TOTAL Capítol 01.PA 11.066,41

RESUM DE PRESSUPOST

Data: 05/08/21

Pàg.: 1

NIVELL 2: Capítol			Import
Capítol	01.MO	DEMOLICIONS, MOVIMENT DE TERRES	5.097,56
Capítol	01.PA	PAVIMENTS	11.066,41
Obra	01	Pressupost 00 VORERA AV_SALOU	16.163,97
			16.163,97

NIVELL 1: Obra			Import
Obra	01	Pressupost 00 VORERA AV_SALOU	16.163,97
			16.163,97

VORERA

PRESSUPOST D'EXECUCIÓ PER CONTRACTE

Pàg. 1

PRESSUPOST D'EXECUCIÓ MATERIAL.....	16.163,97
Subtotal	16.163,97
21 % IVA SOBRE 16.163,97.....	3.394,43
TOTAL PRESSUPOST PER CONTRACTE €	19.558,40

Aquest pressupost d'execució per contracte puja a

(DINOU MIL CINC-CENTS CINQUANTA-VUIT EUROS AMB QUARANTA CÈNTIMS)
