

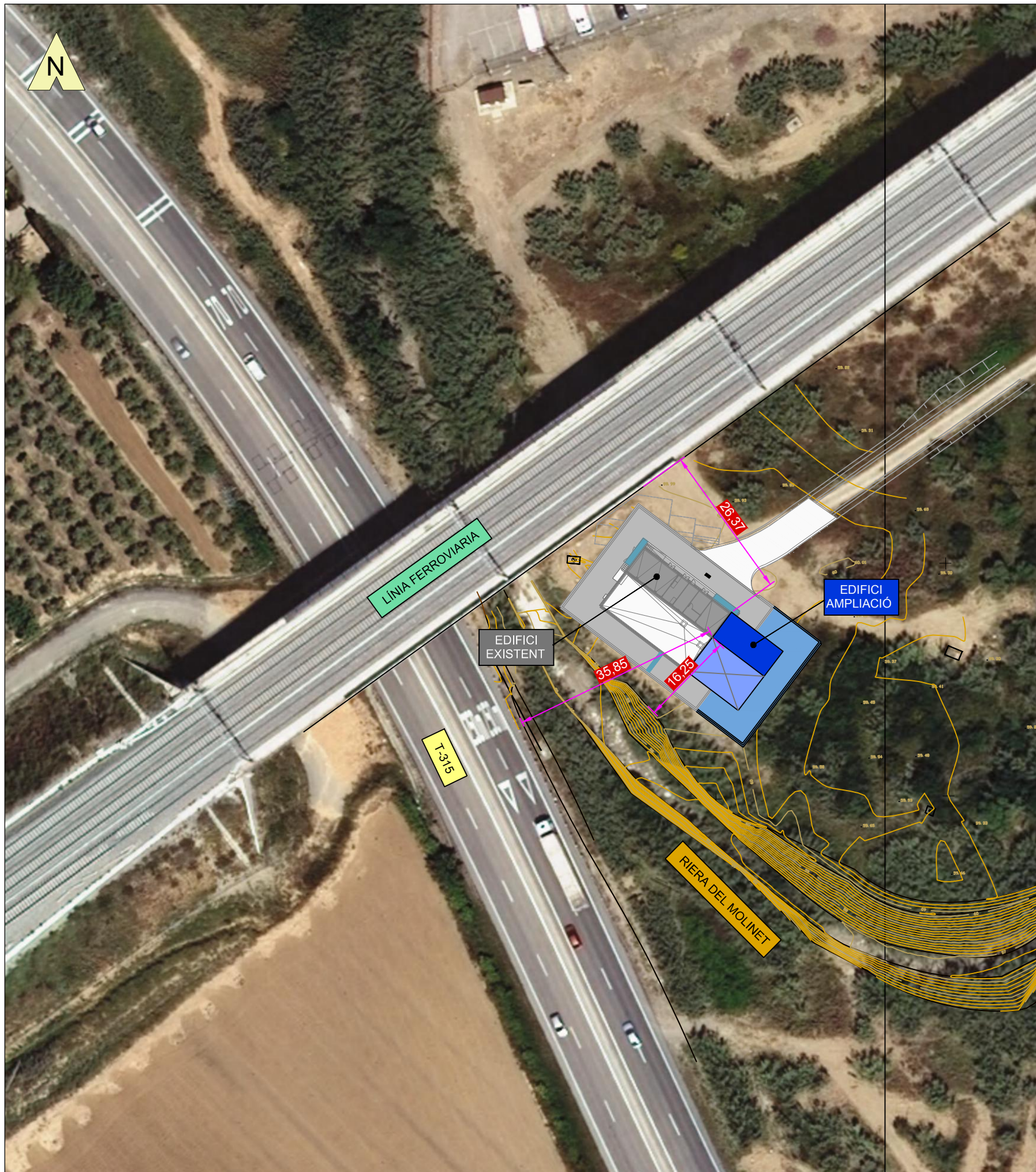


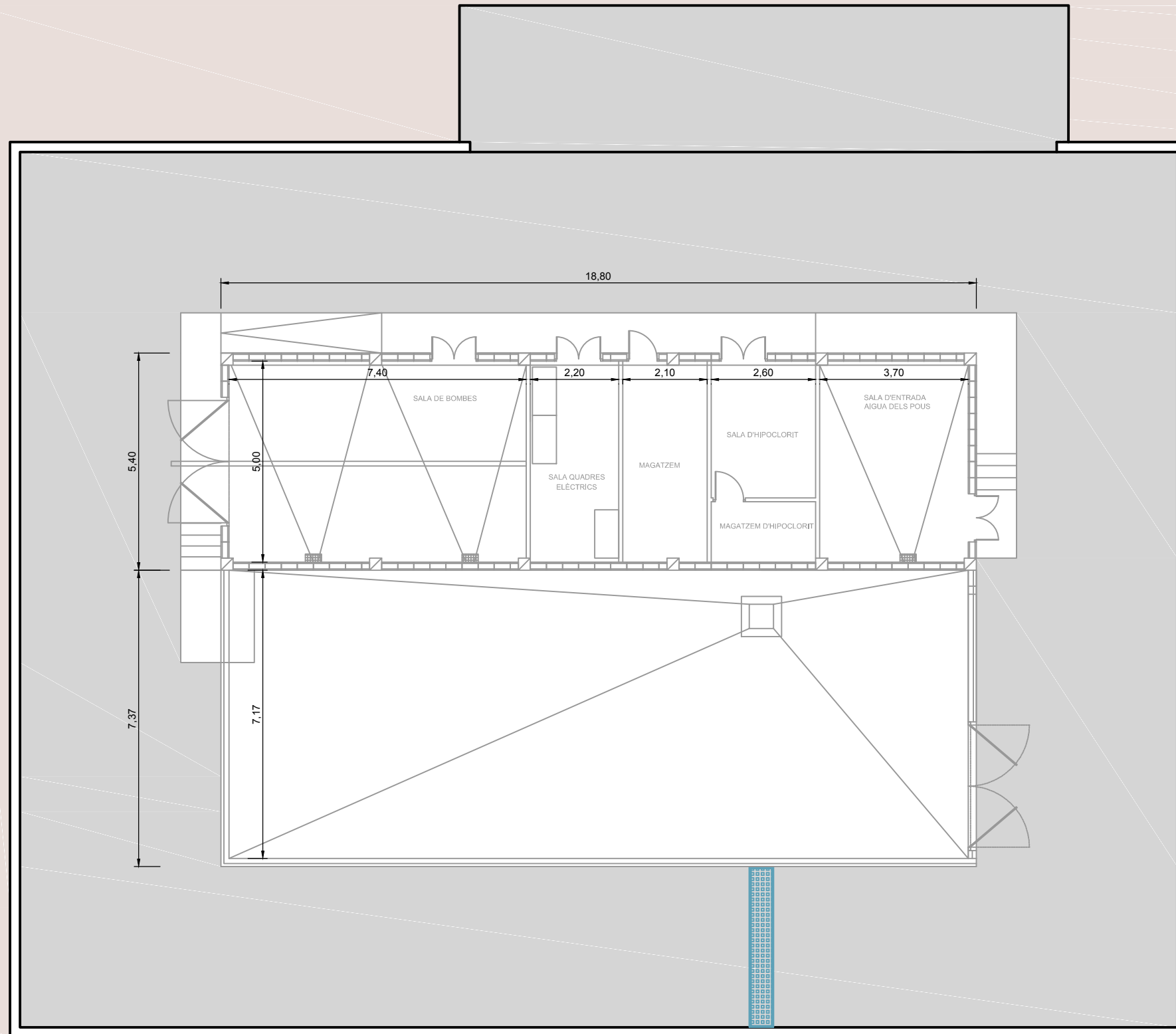
- 1.- SITUACIÓ I EMPLAÇAMENT.
- 2.- PLANTA ESTAT ACTUAL
- 3.- PLANTA URBANITZACIÓ "ENDERROCS I ACTUACIONS"
- 4.- PLANTA GENERAL AMPLIACIÓ EDIFICACIÓ
- 5.- PLANTA GENERAL AMPLIACIÓ ACCÉS EDIFICACIÓ
- 6.- PLANTA AMPLIACIÓ COBERTA
- 7.- PLANTA GENERAL AMPLIACIÓ "CIMENTACIÓ MUR PERIMETRAL"
- 8.- PLANTA GENERAL AMPLIACIÓ "CIMENTACIÓ PILARS"
- 9.- PÒRTICS ESTRUCTURA COBERTA AMPLIACIÓ
- 10.- PLANTA GENERAL ESTRUCTURA COBERTA AMPLIACIÓ
- 11.- FAÇANES A I B AMPLIACIÓ
- 12.- FAÇANES C I D AMPLIACIÓ
- 13.- SECCIONS A -A' I B - B' AMPLIACIÓ
- 14.- DISTRIBUCIÓ EQUIPS COLUMNES DESNITRIFICADORES mod.DESN-3800-4000-2-20
- 15.- ESQUEMA EQUIPS COLUMNES DESNITRIFICADORES mod.DESN-3800-4000-2-20
- 16.- PLANTA INSTAL.LACIONS
- 17.- ESQUEMA ELÈCTRIC

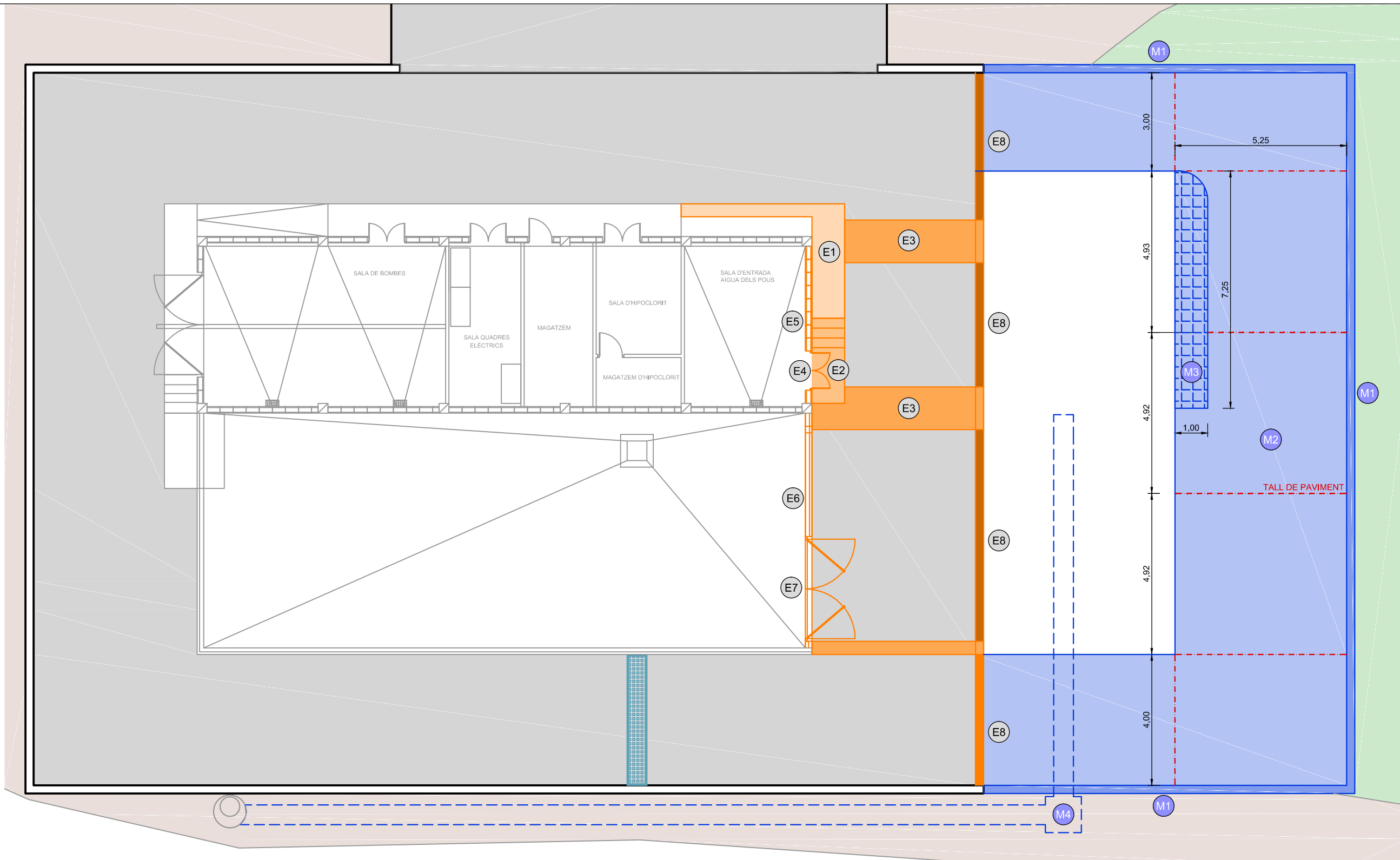
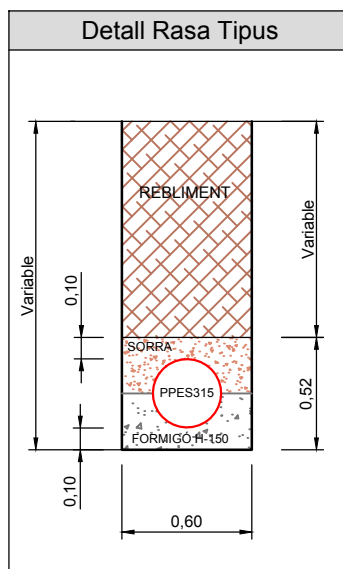
<b>ENGINYERIA</b>  <b>ABALEX ENGINEERING, S.L.</b>	<b>TÍTOL DEL PROJECTE:</b> <b>PROJECTE CONSTRUCTIU DE "MILLORA DE LA QUALITAT DE L'AIGUA DELS POUS DE BELLISENS T.M. REUS"</b>	<b>PROMOTOR</b> 	
<b>REF:</b> <b>19_3225</b>	<b>TÍTOL DEL PLÀNOL:</b> <b>RELACIÓ DE PLÀNOLS</b>	<b>DATA:</b> <b>AGOST'2019</b> <b>REVISIO:</b>	<b>ESCALA DIN A4:</b> <b>PLANOL Nº:</b> <b>00</b> <b>FULL:</b>



SITUACIÓ s/e

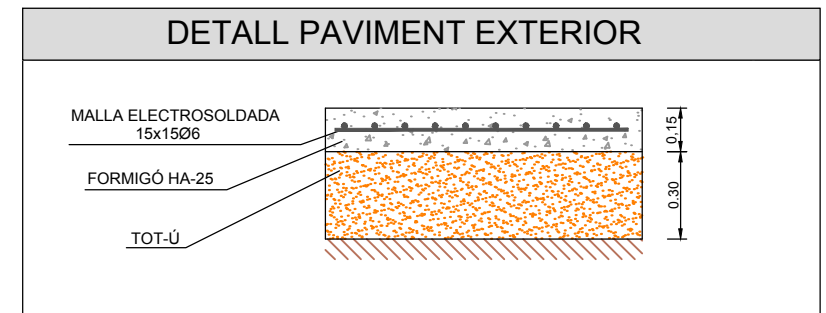
PROMOTOR: 	ENGINYERIA: 	ENGINYER AUTOR DEL PROJECTE: 	TÍTOL DE LA MEMÒRIA VALORADA: REF: 19_3225 PROJECTE CONSTRUCTIU DE "MILLORA DE LA QUALITAT DE L'AIGUA DELS POUS DE BELLISENS T.M. REUS"	ESCALA DIN A3: 1/750	DATA: AGOST'2019 REVISIO:	TÍTOL DEL PLÀNOL: SITUACIÓ I EMPLAÇAMENT	PLÀNOL N°: 01 FULL:
---------------	-----------------	----------------------------------	---	-------------------------	---------------------------------	---	---------------------------

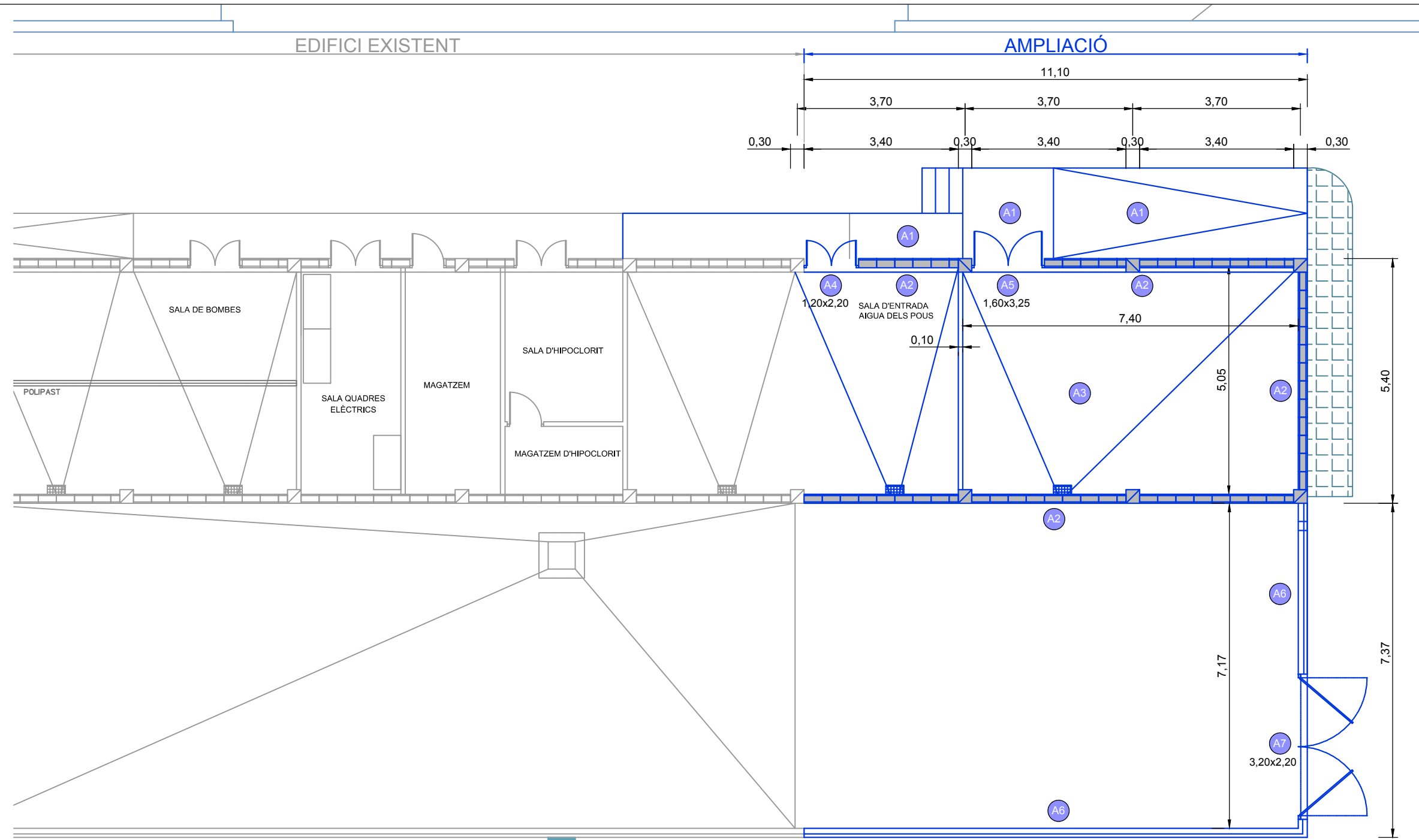




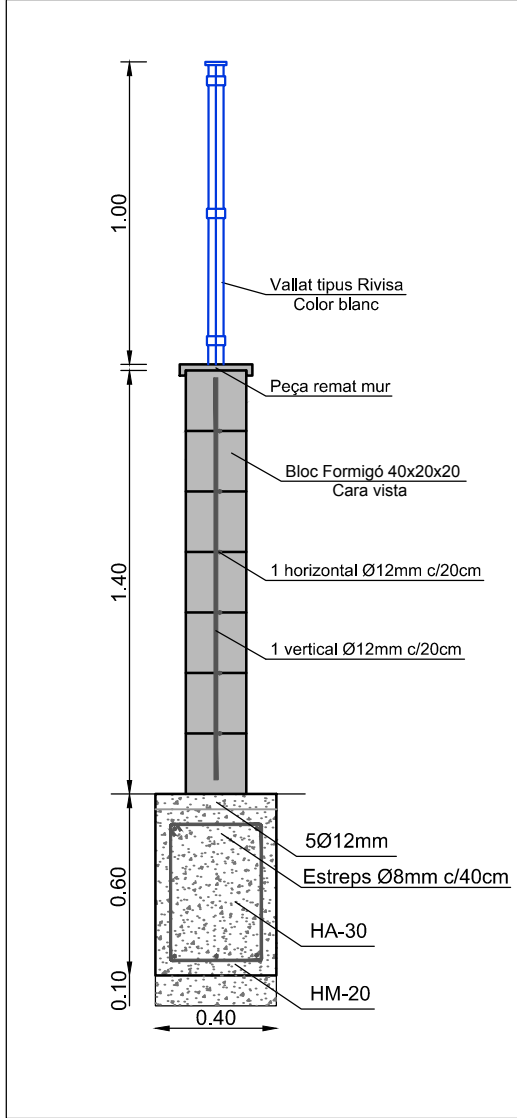
ENDERROCS		
E1	ENDERROC DE VORERA	5,10 m³
E2	ENDERROC ESCALES FORMADES PER BLOC DE FORMIGÓ CARA VISTA	1,72 m³
E3	ENDERROC PAVIMENT FORMIGÓ REMOLINAT	11,84 m²
E4	DESMUNTATGE PORTA METÀL·LICA (1,20m x 2,20m)	1 ut.
E5	ENDERROC DE PARET DE BLOC DE FORMIGÓ 20cm CARA VISTA (3,60x2,85 + 1.20x0,40)	10,74 m²
	ENDERROC DE PARET DE BLOC DE FORMIGÓ 20cm CARA VISTA COBERTA (4,80x0,45)	2,16 m²
E6	ENDERROC DE PARET DE BLOC DE FORMIGÓ 20cm CARA VISTA (3,97x1,25)	4,96 m²
	DESMUNTATGE DE VALLAT (h=1,00)	3,97 ml
E7	DESMUNTATGE PORTA METÀL·LICA VALLAT (3,20m x 2,20m)	1 ut.
E8	ENDERROC DE VORADA PERIMETRAL	22 ml

NOVA INCORPORACIÓ		
M1	VORADA PERIMETRAL	45 ml
M2	PAVIMENT DE FORMIGÓ REMOLINAT (SEGONS SECCIÓ) AMB TALLS	149,75 m²
M3	FORMACIÓ DE VORERA (FORMIGÓ HM-20 "10cm" + PANOT i VORADA (9,25ml)	7,25 m²
M4	RASA I INCORPORACIÓ DE TUB DE DESGUÀS DN315 (veure detall i plànol nº14)	22,90 m²

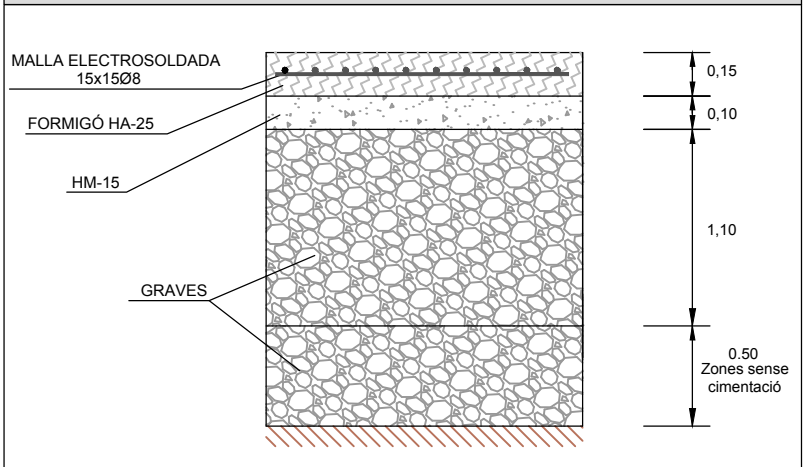




**DETALL CIMENTACIÓ MUR DE BLOC + VALLAT**  
e. 1/25

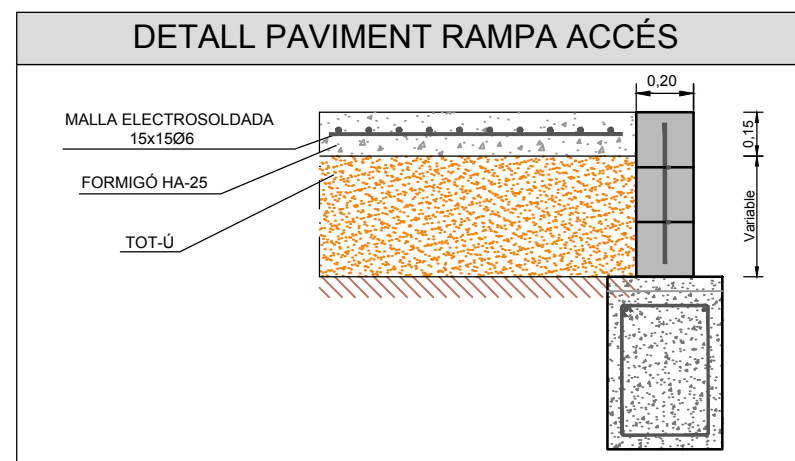
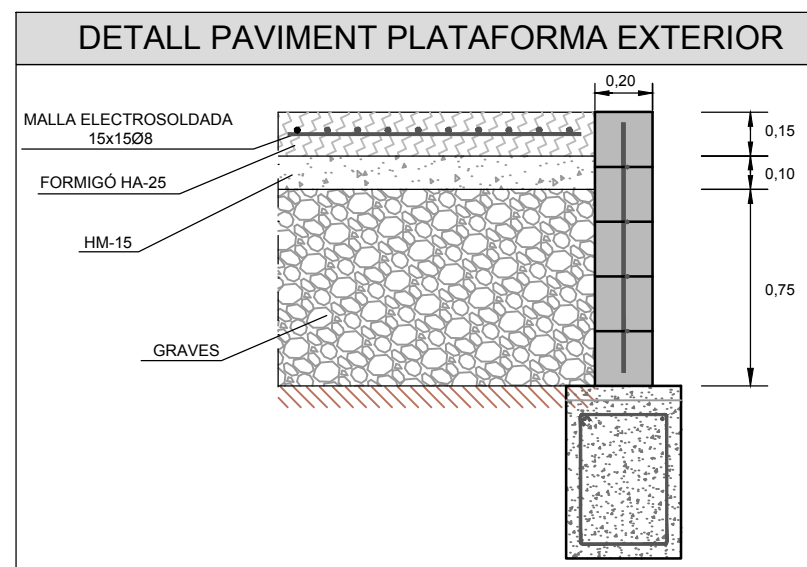
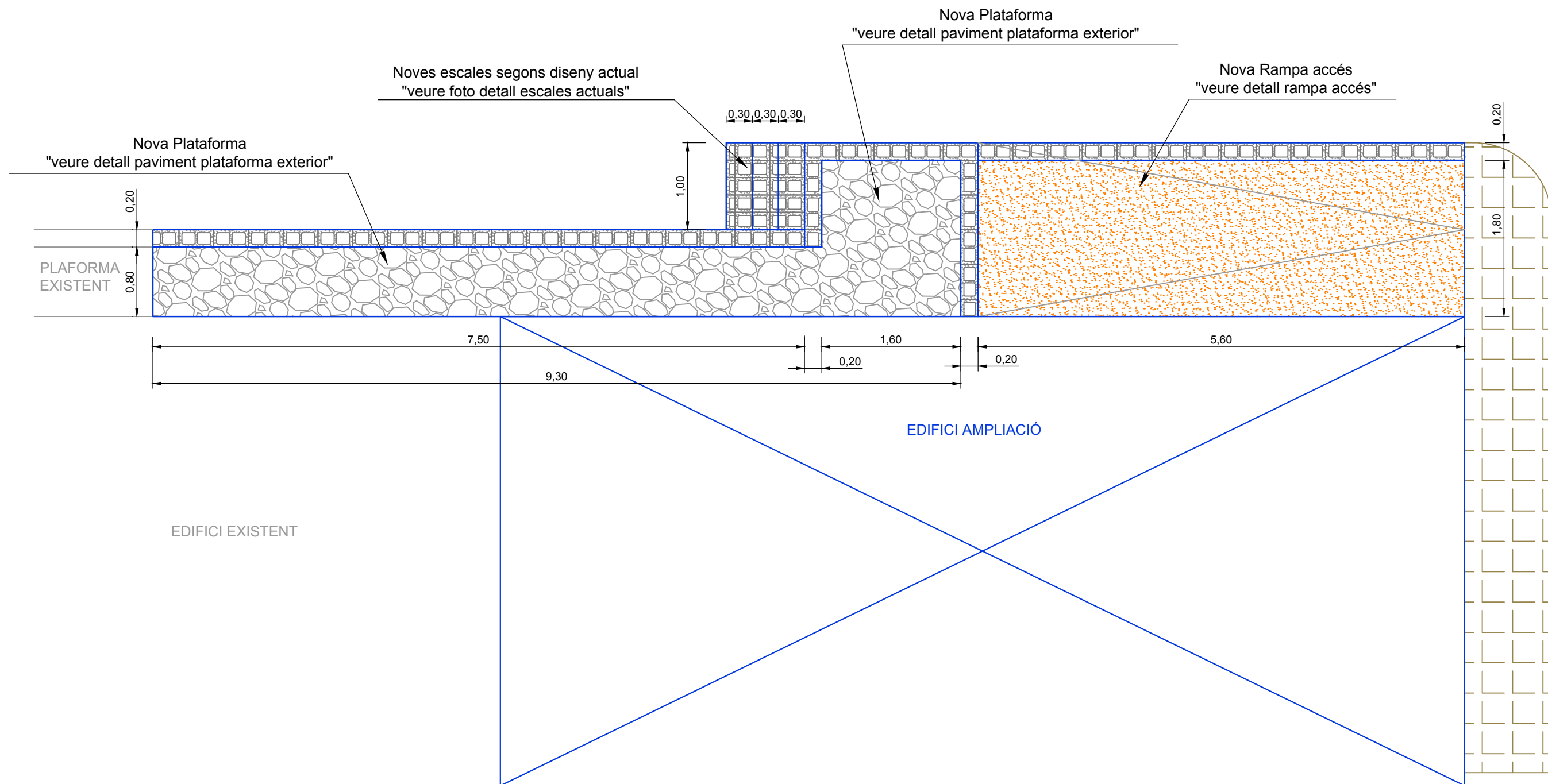


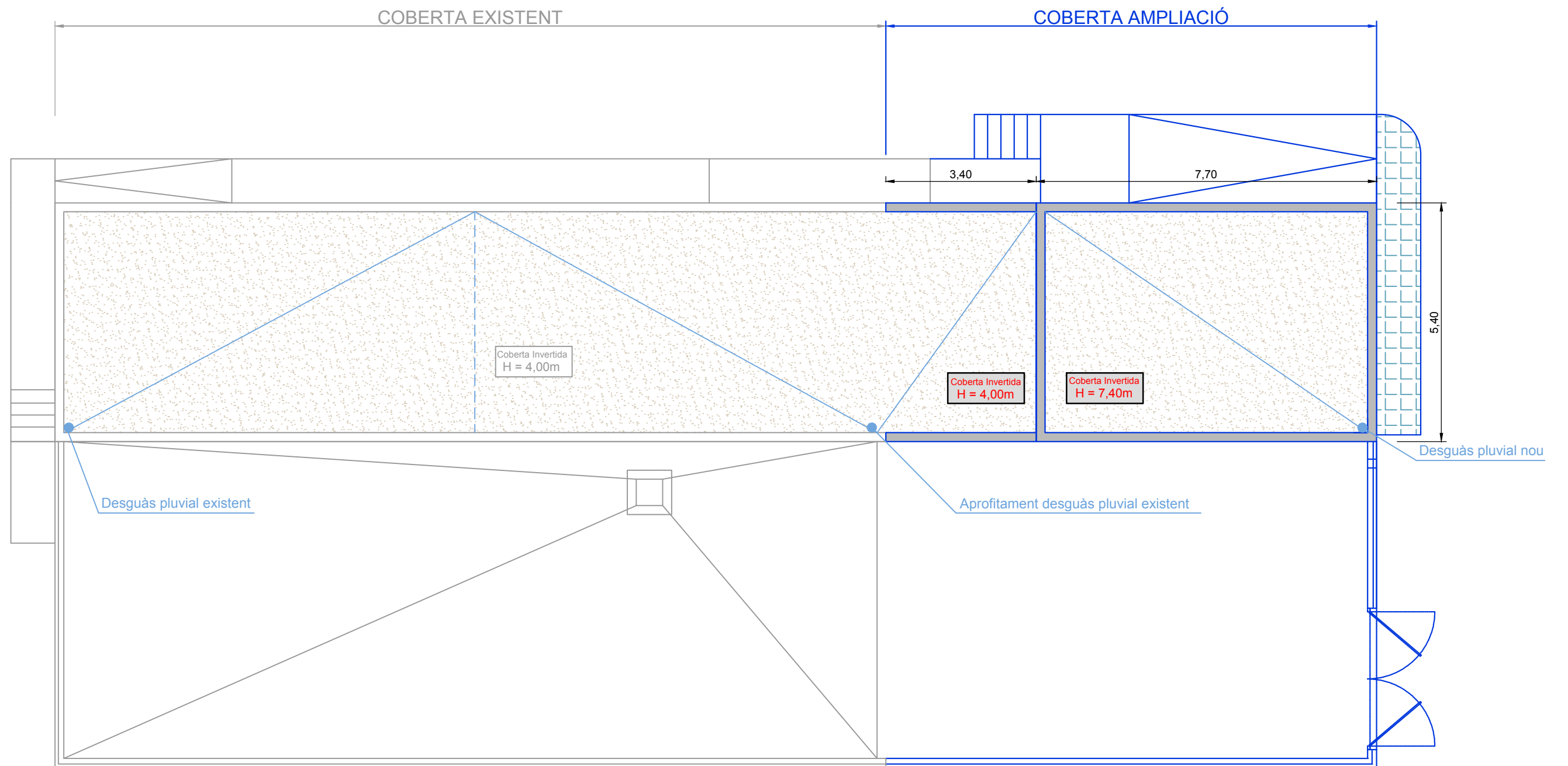
**DETALL PAVIMENT INTERIOR**



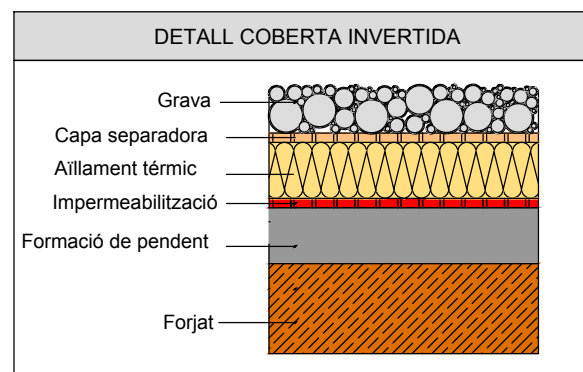
ELEMENTS DE NOVA INCORPORACIÓ AMPLIACIÓ EDIFICACIÓ	
A1	FORMACIÓ DE PLATAFORMA, ESCALES I RAMPA EXTERIORS (Veure plànol nº5)
A2	FORMACIÓ DE ESTRUCTURA AMPLIACIÓ EDIFICI (Veure plànols nº7, 8, 9 i 10)
A3	FORMACIÓ DE PAVIMENT AMPLIACIÓ EDIFICI (Veure detall)
A4	INSTAL·LACIÓ DE PORTA METÀL·LICA ANTERIORMENT APROFITADA (Veure plànol nº11 i 13)
A5	INSTAL·LACIÓ DE NOVA PORTA METÀL·LICA GUILLOTINA "1,60x3,25" (Veure plànol nº11 i 13)
A6	FORMACIÓ DE MURET PERIMETRAL + VALLAT (Veure detall)
A7	INSTAL·LACIÓ DE PORTA METÀL·LICA VALLAT ANTERIORMENT APROFITADA (Veure plànol nº12)

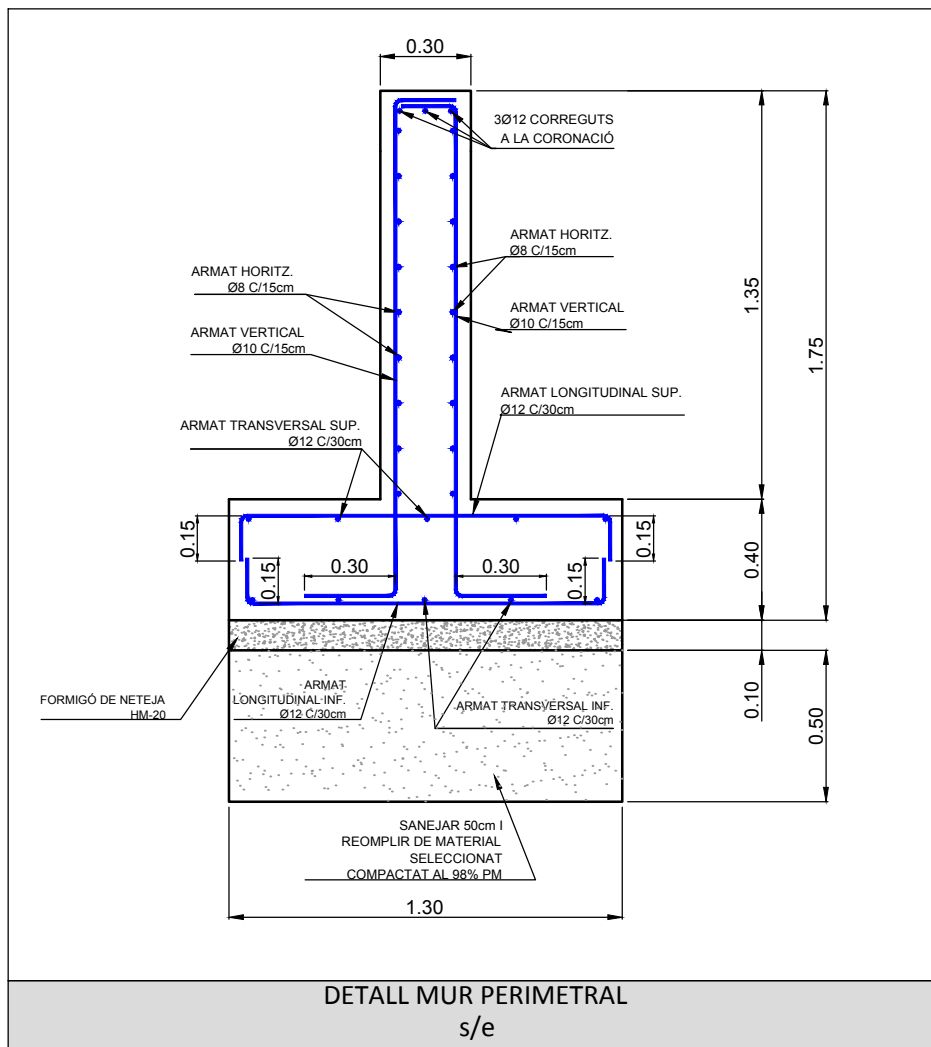
LLEGGENDA	
■	Ampliació Edificació
■	Edificació Existent





LLEGENDA	
	Ampliació Edificació
	Edificació Existent

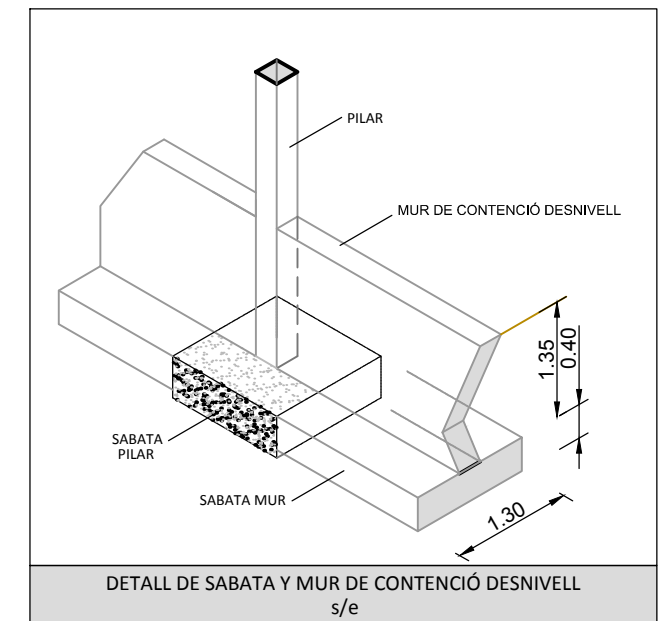
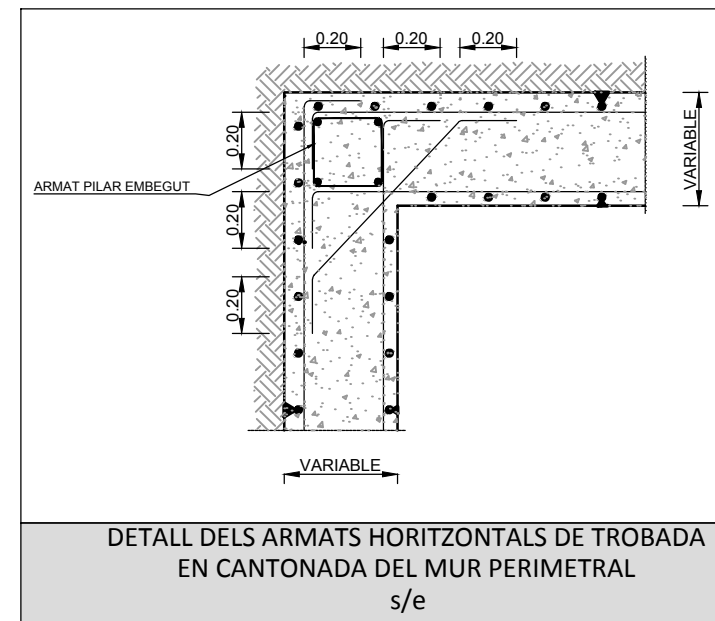




TAULA DE LONGITUDS DE SOLAPI I ANCORATGE

Ha-30	Ancoratge (Lb) (cm)		Solapi (Ls) (cm)	
	LbI	LbII	LsI	LsII
Ø				
6	15	25	30	50
8	20	30	40	60
10	25	40	50	80
12	30	45	60	90
16	40	60	80	120
20	55	75	110	150
25	85	115	170	230
32	135	190	270	380

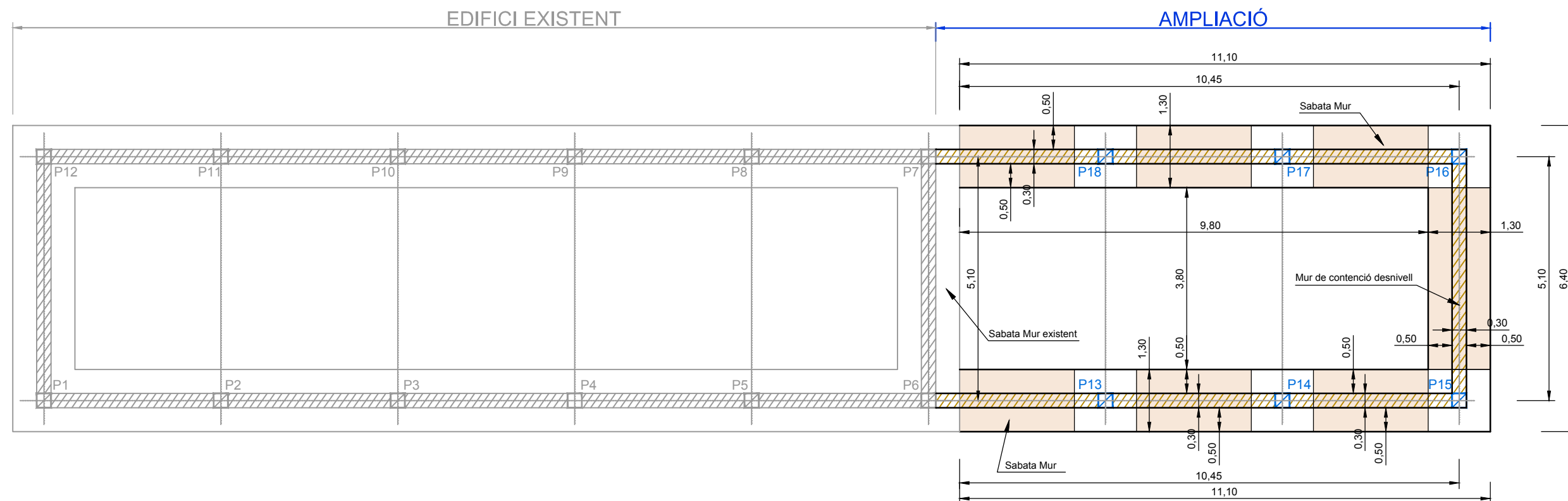
El subíndex I i II en las longitudes de solapi i ancoratge de la taula, es refereix a la posició de la barra, a ancora o solapar, en la peça, respecte la direcció del formigonat.



QUADRE DE CARACTERÍSTIQUES SEGONS LA INSTRUCCIÓ EHE

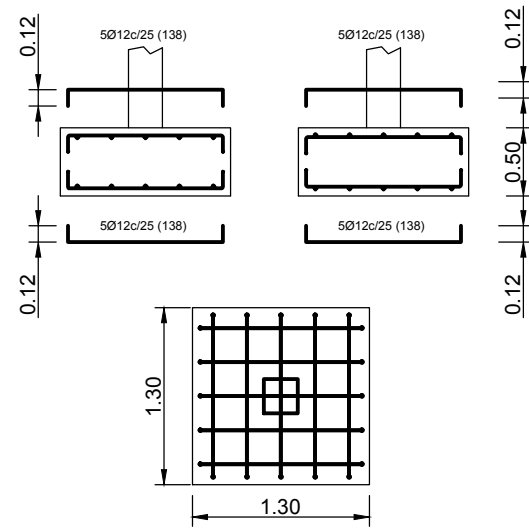
FORMIGONS							ACERS		
LOCALITZACIÓ	TIPIFICACIÓ DEL FORMIGÓ	R nominal (mm)	w màx.	màxima relació a/c (Art. 37)	mínim contingut ciment (kg/m <sup>3</sup> ) (Art.37)	NIVELL CONTROL EXECUCIÓ	LOCALITZACIÓ	DESIGNACIÓ	NIVELL DE CONTROL
SABATA CORREGUDA	HA-25/B/20/IIa	40 mm	0.3 mm	0.60	275	NORMAL	SABATA CORREGUDA	B 500 S	NORMAL
MURS DE CONTENCIÓ	HA-25/B/20/IIa	35 mm	0.3 mm	0.60	275	NORMAL	MURS DE CONTENCIÓ	B 500 S	NORMAL
PILARS	HA-25/B/20/IIa	35 mm	0.3 mm	0.60	275	NORMAL	PILARS	B 500 S	NORMAL
JÀSSERES	HA-25/B/20/IIa	35 mm	0.3 mm	0.60	275	NORMAL	JÀSSERES	B 500 S	NORMAL
CAPA DE COMPRESSIÓ	HA-30/B/20/IIIa	40 mm	0.3 mm	0.60	275	NORMAL	CAPA DE COMPRESSIÓ	B 500 S	NORMAL
CAPA DE NETEJA	HM-20/P-40/1							B 500 T	NORMAL

**OBSERVACIONS:** EN TOTS ELS FORJATS UNIDIRECCIONALS ES COL·LOCARÀ UNA MALLA ELECTROSOLDADA EN LA CAPA DE COMPRESSIÓ, DE ME 15X30cm Ø6-Ø6 B 500 T (UNE 36092:96)  
Separadors de ferralla: A les soleres i fonaments s'emplearan separadors de morter i a les parets, murs i elements verticals separadors de plàstic tipus clip o roda

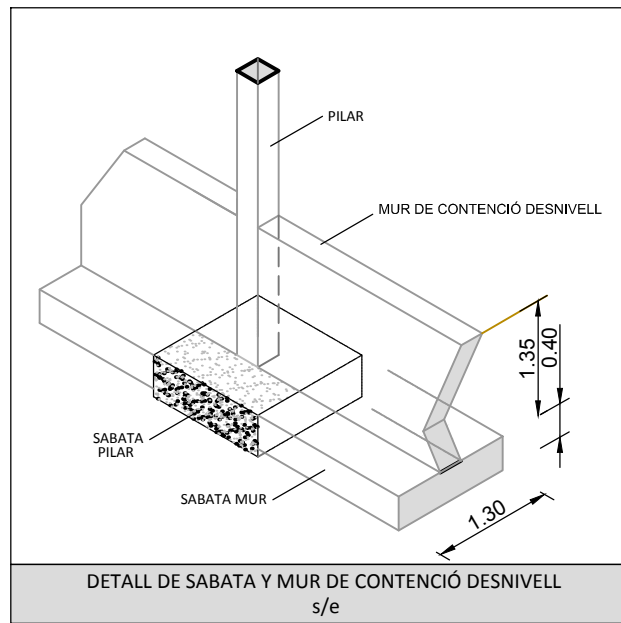




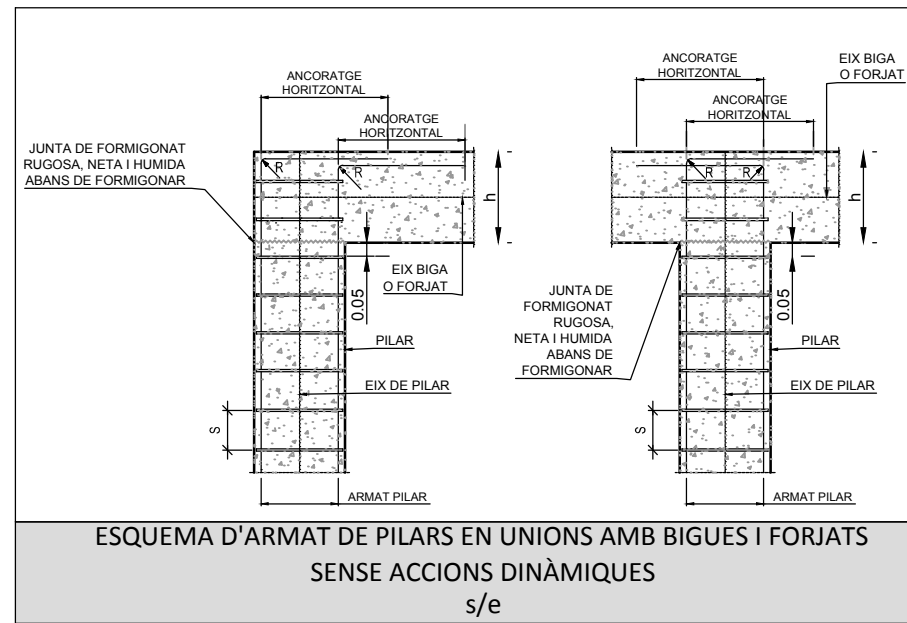
PILARS 13, 14, 15, 16, 17, 18



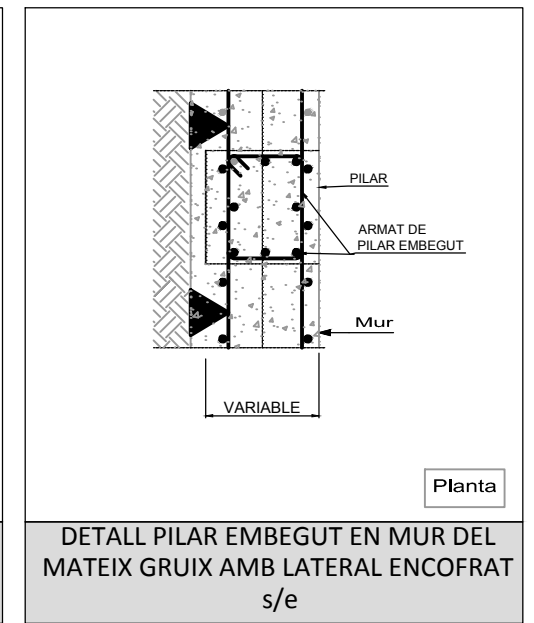
DETALL CIMENTACIÓ PILARS s/e



DETALL DE SABATA Y MUR DE CONTENCIÓ DESNIVELL s/e



ESQUEMA D'ARMAT DE PILARS EN UNIONS AMB BIGUES I FORJATS SENSE ACCIONS DINÀMIQUES s/e



DETALL PILAR EMBEGUT EN MUR DEL MATEIX GRUIX AMB LATERAL ENCOFRAT s/e

QUADRE DE CARACTERÍSTIQUES SEGONS LA INSTRUCCIÓ EHE

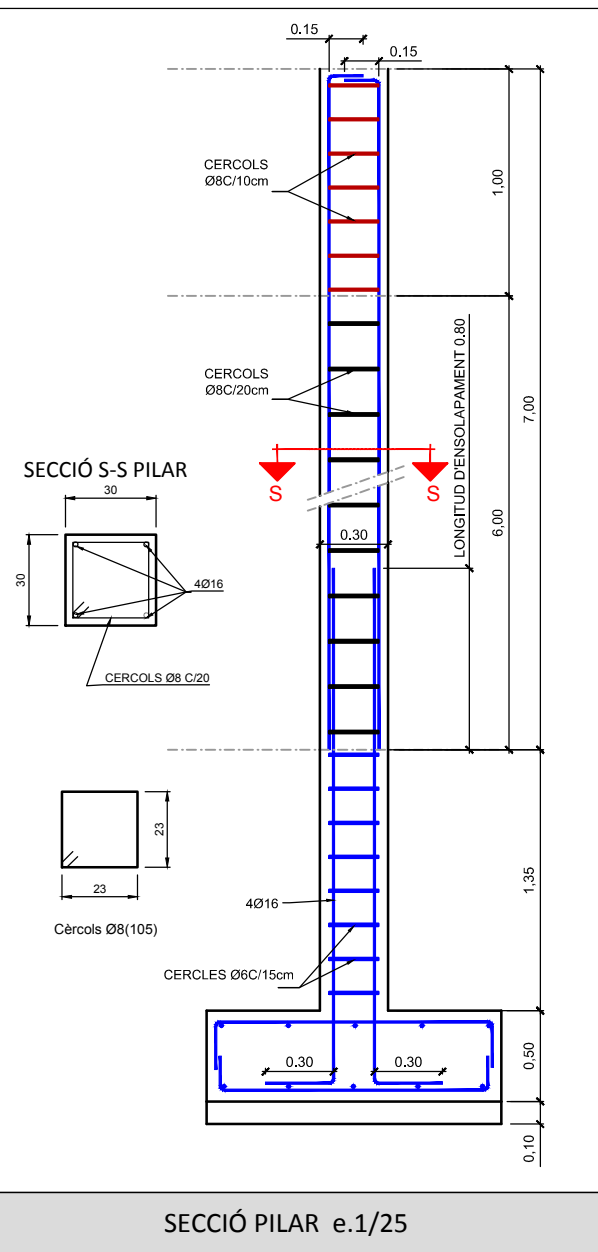
FORMIGONS							ACERS		
LOCALITZACIÓ	TIPIFICACIÓ DEL FORMIGÓ	R nominal (mm)	w màx.	màxima relació a/c (Art. 37)	mínim contingut ciment (kg/m <sup>3</sup> ) (Art.37)	NIVELL CONTROL EXECUCIÓ	LOCALITZACIÓ	DESIGNACIÓ	NIVELL DE CONTROL
SABATA CORREGUDA	HA-25/B/20/IIa	40 mm	0.3 mm	0.60	275	NORMAL	SABATA CORREGUDA	B 500 S	NORMAL
MURS DE CONTENCIÓ	HA-25/B/20/IIa	35 mm	0.3 mm	0.60	275	NORMAL	MURS DE CONTENCIÓ	B 500 S	NORMAL
PILARS	HA-25/B/20/IIa	35 mm	0.3 mm	0.60	275	NORMAL	PILARS	B 500 S	NORMAL
JÀSSERES	HA-25/B/20/IIa	35 mm	0.3 mm	0.60	275	NORMAL	JÀSSERES	B 500 S	NORMAL
CAPA DE COMPRESSIÓ	HA-30/B/20/IIIa	40 mm	0.3 mm	0.60	275	NORMAL	CAPA DE COMPRESSIÓ	B 500 S	NORMAL
CAPA DE NETEJA	HM-20/P-40/I							B 500 T	NORMAL

**OBSERVACIONS:** EN TOTS ELS FORJATS UNIDIRECCIONALS ES COL·LOCARÀ UNA MALLA ELECTROSOLDADA EN LA CAPA DE COMPRESSIÓ, DE ME 15X30cm Ø6-Ø6 B 500 T (UNE 36092:96)  
Separadors de ferralla: A les soleres i fonaments s'emplaran separadors de morter i a les parets, murs i elements verticals separadors de plàstic tipus clip o roda

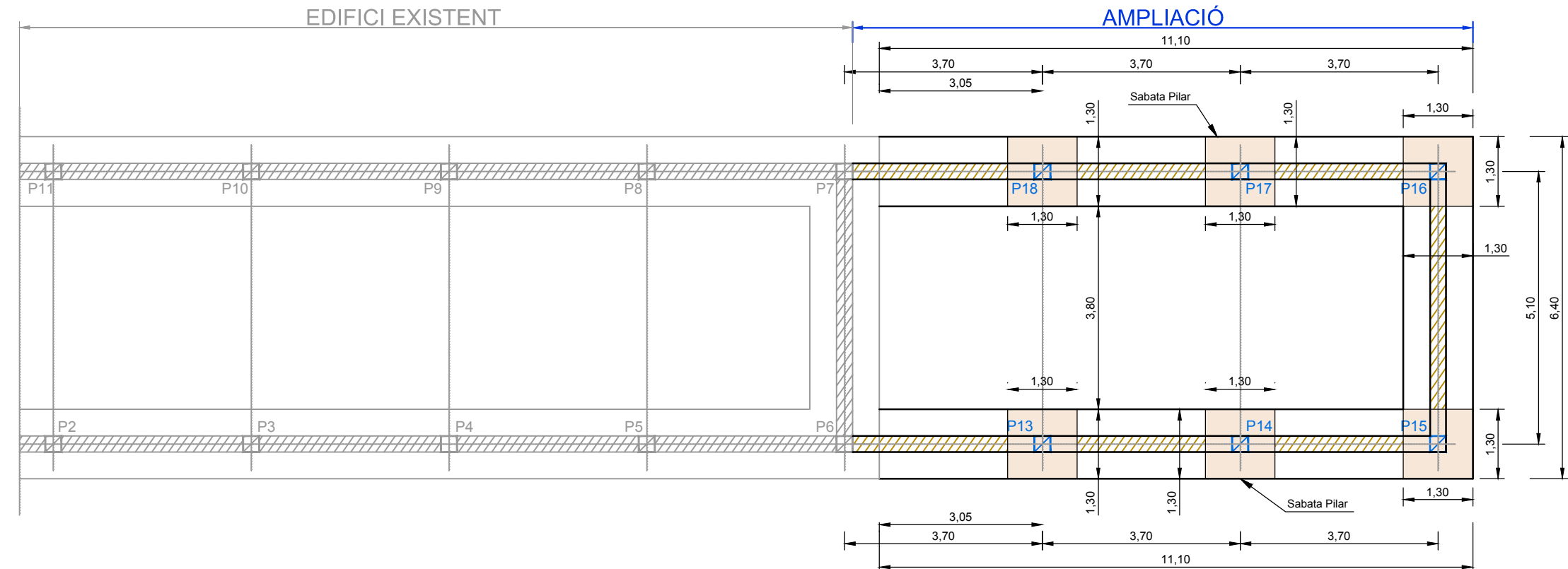
TAULA DE LONGITUDS DE SOLAPI I ANCORATGE

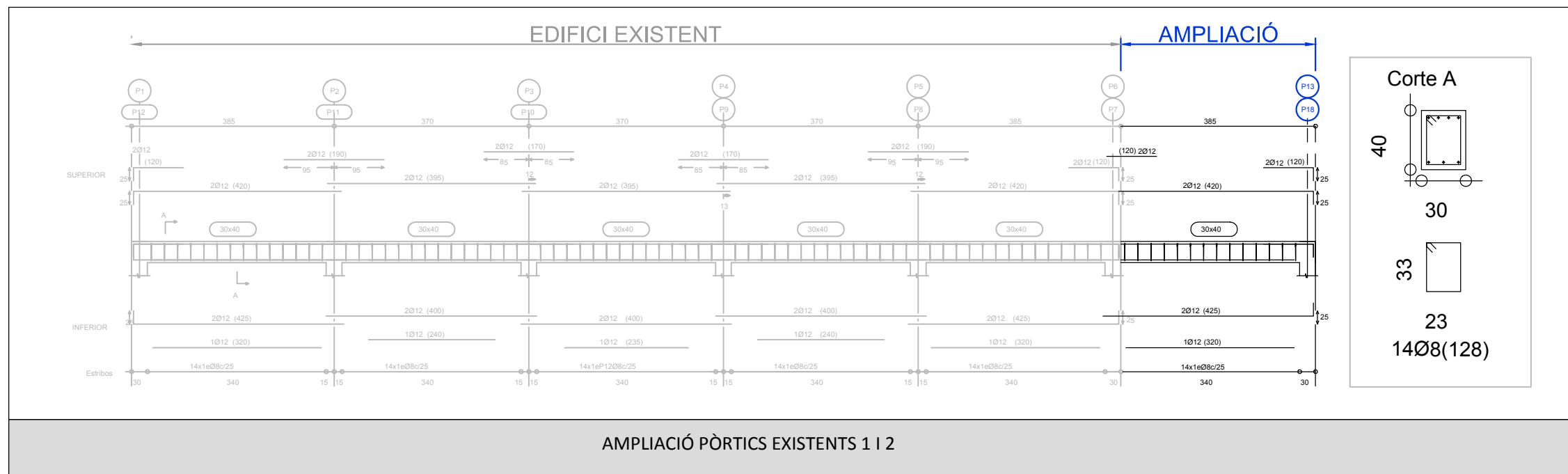
Ha-30	Ancoratge (Lb) (cm)		Solapi (Ls) (cm)	
	LbI	LbII	LsI	LsII
6	15	25	30	50
8	20	30	40	60
10	25	40	50	80
12	30	45	60	90
16	40	60	80	120
20	55	75	110	150
25	85	115	170	230
32	135	190	270	380

El subíndex I i II en las longitudes de solapi i ancoratge de la taula, es refereix a la posició de la barra, a ancora o solapar, en la peça, respecte la direcció del formigonat.

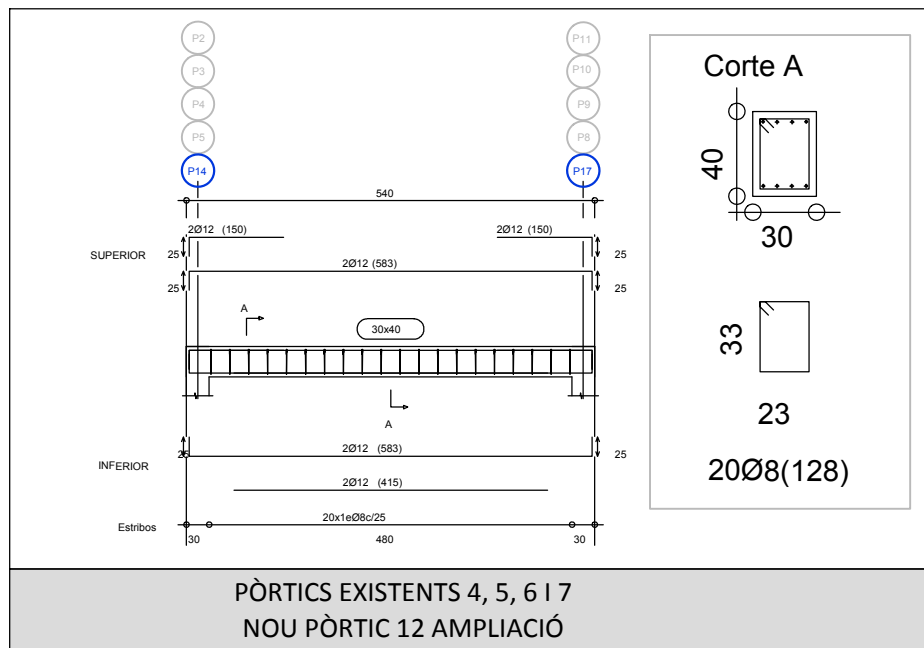


SECCIÓ PILAR e.1/25

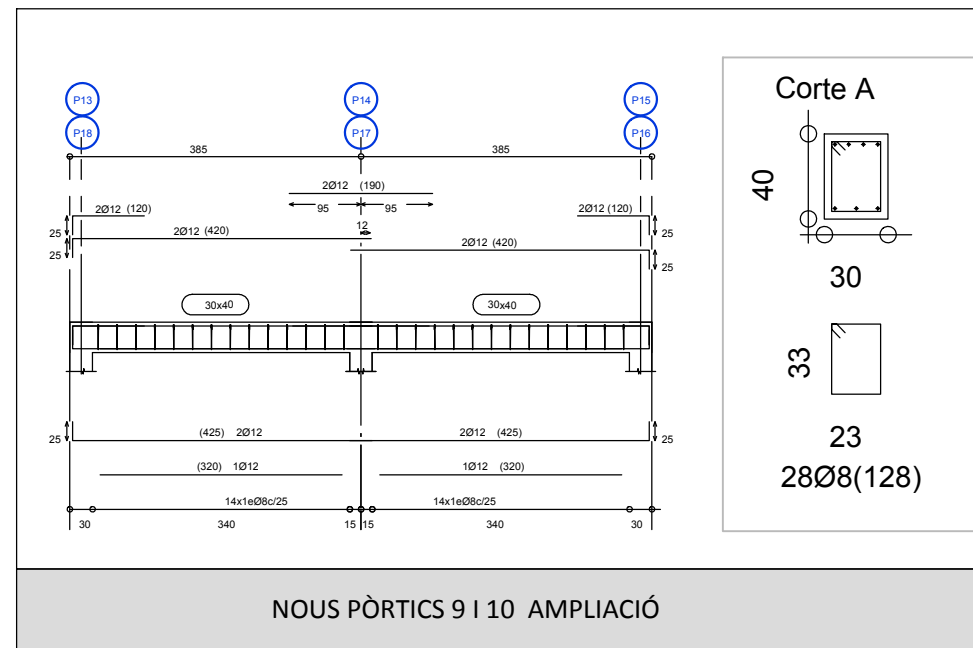




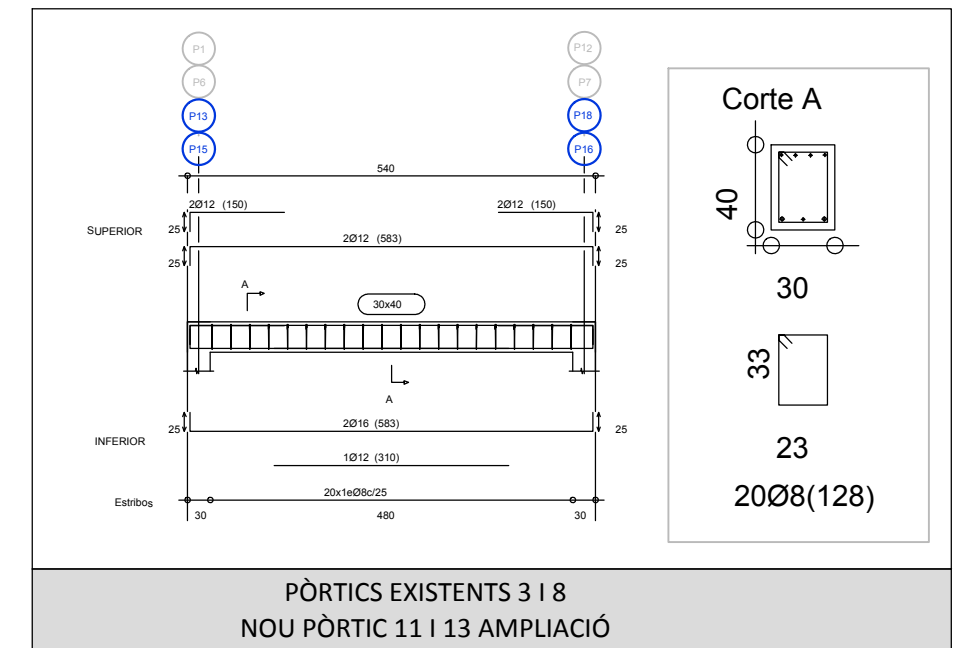
AMPLIACIÓ PÒRTICS EXISTENTS 1 I 2



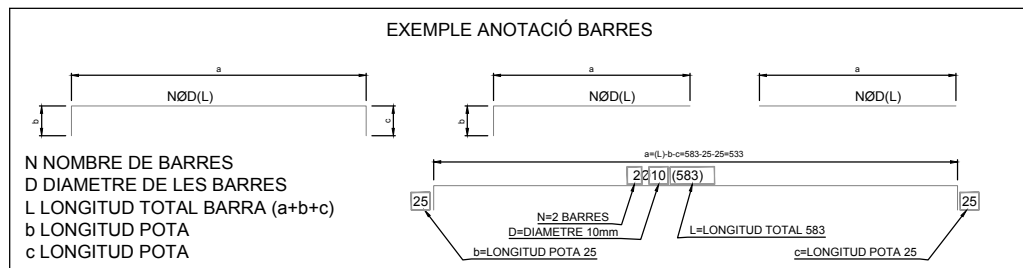
PÒRTICS EXISTENTS 4, 5, 6 I 7  
NOU PÒRTIC 12 AMPLIACIÓ



NOUS PÒRTICS 9 I 10 AMPLIACIÓ

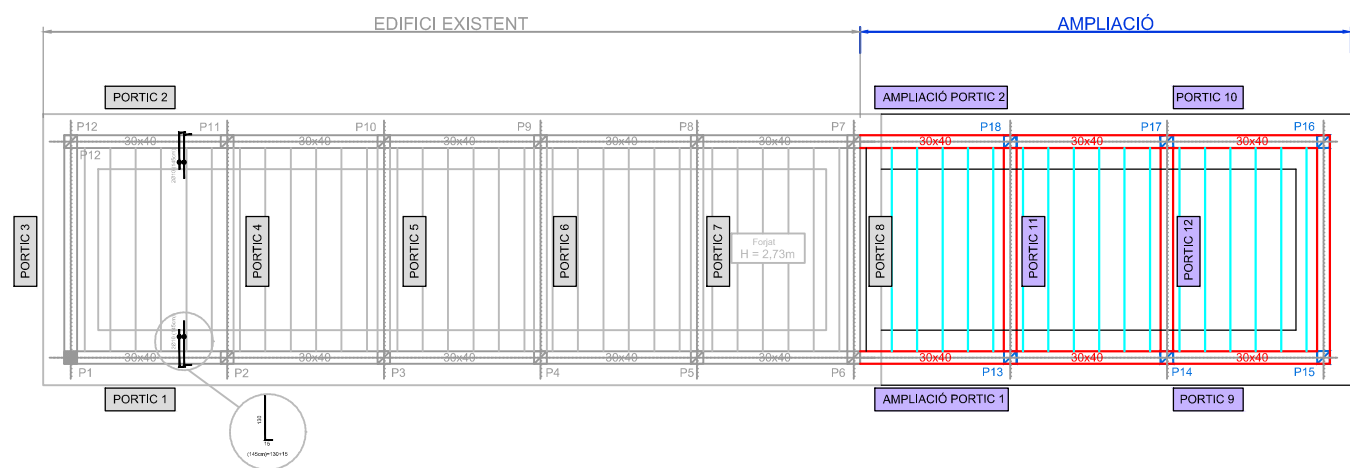


PÒRTICS EXISTENTS 3 I 8  
NOU PÒRTIC 11 I 13 AMPLIACIÓ



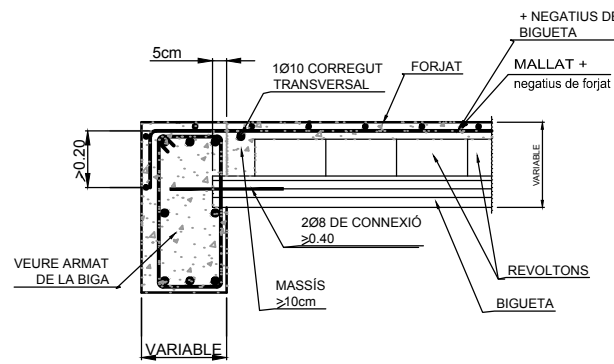
FORMIGONS						ACERS			
LOCALITZACIÓ	TIPIFICACIÓ DEL FORMIGÓ	R nominal (mm)	w máx.	màxima relació a/c (Art. 37)	mínim contingut cement (kg/m³) (Art. 37)	NIVELL CONTROL EXECUCIÓ	LOCALITZACIÓ	DESIGNACIÓ	NIVELL DE CONTROL
SABATA CORREGUDA	HA-25/B20/fu	40 mm	0.3 mm	0.60	275	NORMAL	SABATA CORREGUDA	B 500 S	NORMAL
MURS DE CONTENCIÓ	HA-25/B20/fu	35 mm	0.3 mm	0.60	275	NORMAL	MURS DE CONTENCIÓ	B 500 S	NORMAL
PLANS	HA-25/B20/fu	35 mm	0.3 mm	0.60	275	NORMAL	PLANS	B 500 S	NORMAL
JASSERES	HA-25/B20/fu	35 mm	0.3 mm	0.60	275	NORMAL	JASSERES	B 500 S	NORMAL
CAPA DE COMPRESSIÓ	HA-30/B20/fu	40 mm	0.3 mm	0.60	275	NORMAL	CAPA DE COMPRESSIÓ	B 500 S	NORMAL
CAPA DE NETEJA	HM-20/F-101							B 500 T	NORMAL

OBSERVACIONS: EN TOTS ELS FORJATS UNIDIRECCIONALS ES COL·LOCARÀ UNA MALLA ELECTROSOLDADA EN LA CAPA DE COMPRESSIÓ, DE ME 15x30cm Ø6-Ø6 B 500 T (UNE 36092-96)  
Separadors de ferroja: A les soleres i fonaments s'empraràn separadors de morter i a les parets, murs i elements verticals separadors de plàstic tipus cfp o rida

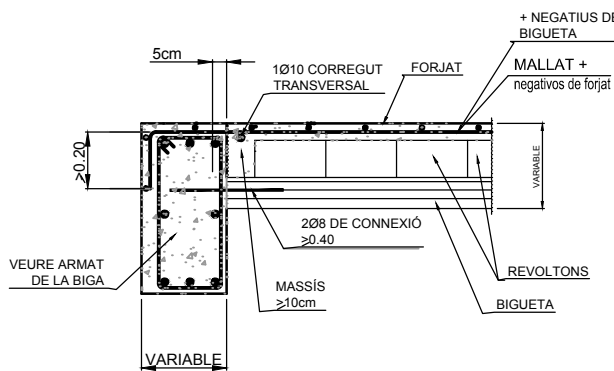


PX	AMPLIACIÓ ESTRUCTURA
PX	ELEMENT EXISTENT ESTRUCTURA

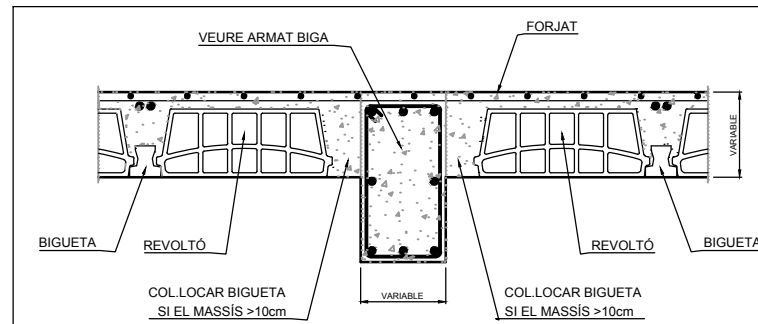
EXTREM SOBRE JÀSSERA DESPENJADA I BIGUETA INTRODUÏDA



EXTREM SOBRE JÀSSERA DESPENJADA I BIGUETA NO INTRODUÏDA



TIPUS DE RECOLZAMENTS I ENTREGUES BIGUETES - JÀSSERA s/e



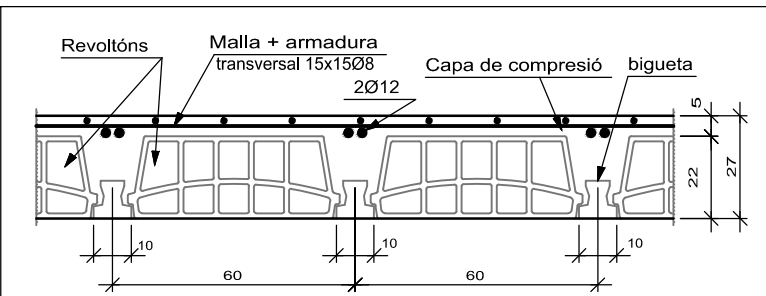
JÀSSERA DESPENJADA I FORJAT BIGUETES PARALLELES s/e

Nota:  
Si la flexió transversal es important, reforçar el forjat transversalment amb corretges cada 2.  
(Veure detall EHU020)

QUADRE CARACTERÍSTIQUES DE FORJATS DE BIGUETES (GRUP 2)

FORJAT DE BIGUETES DE FORMIGÓ  
 Mf.+pos.=(ELU= 3600 kg m; ELS= 2400 kg m)  
 Mf.-neg.=(ELU= 1120 kg m; ELS= 750 kg m)  
 Vu =(ELU= 2850 kg; ELS=1900 kg)  
 Amplada de revoltó: 22 cm  
 Espessor capa compressió: 5 cm  
 Intereix: 60 cm  
 Revoltó: Homigón  
 Ample del nervi: 10 cm  
 Volum de formigó: 0.0989 m³/m²  
 Pes propi: 0.343 Tn/m²

Nota: Consultar els detalls referents a enllaços amb forjats de l'estructura principal i de las zones maczadas.



DETALL FORJAT UNIDIRECCIONAL s/e

CÀRREGUES

ACABAT COBERTA = 0.25 T/m²  
 PES PROPÍ = 0.345 m²  
 TOTAL CÀRREGUES PERMANENTS 0.543 T/m²  
 SOBRECARREGA D'ÚS = 0.150 T/m²  
 NEU = 0.05 T/m²

QUADRE DE CARACTERÍSTIQUES SEGONS LA INSTRUCCIÓ EHE

FORMIGONS							ACERS		
LOCALITZACIÓ	TIPIFICACIÓ DEL FORMIGÓ	R nominal (mm)	w màx.	màxima relació a/c (Art. 37)	mínim contingut ciment (kg/m³) (Art.37)	NIVELL CONTROL EXECUCIÓ	LOCALITZACIÓ	DESIGNACIÓ	NIVELL DE CONTROL
SABATA CORREGUDA	HA-25/B/20/IIa	40 mm	0,3 mm	0,60	275	NORMAL	SABATA CORREGUDA	B 500 S	NORMAL
MURS DE CONTENCIÓ	HA-25/B/20/IIa	35 mm	0,3 mm	0,60	275	NORMAL	MURS DE CONTENCIÓ	B 500 S	NORMAL
PILARS	HA-25/B/20/IIa	35 mm	0,3 mm	0,60	275	NORMAL	PILARS	B 500 S	NORMAL
JÀSSERES	HA-25/B/20/IIa	35 mm	0,3 mm	0,60	275	NORMAL	JÀSSERES	B 500 S	NORMAL
CAPA DE COMPRESSIÓ	HA-30/B/20/IIIa	40 mm	0,3 mm	0,60	275	NORMAL	CAPA DE COMPRESSIÓ	B 500 S	NORMAL
CAPA DE NETEJA	HM-20/P-40/I							B 500 T	NORMAL

OBSERVACIONS: EN TOTS ELS FORJATS UNIDIRECCIONALS ES COL·LOCARÀ UNA MALLA ELECTROSOLDADA EN LA CAPA DE COMPRESSIÓ, DE ME 15X30cm Ø6-Ø6 B 500 T (UNE 36092:96)  
 Separadors de ferralla: A les soleres i fonaments s'emplearan separados de morter i a les parets, murs i elements verticals separadors de plàstic tipus clip o roda

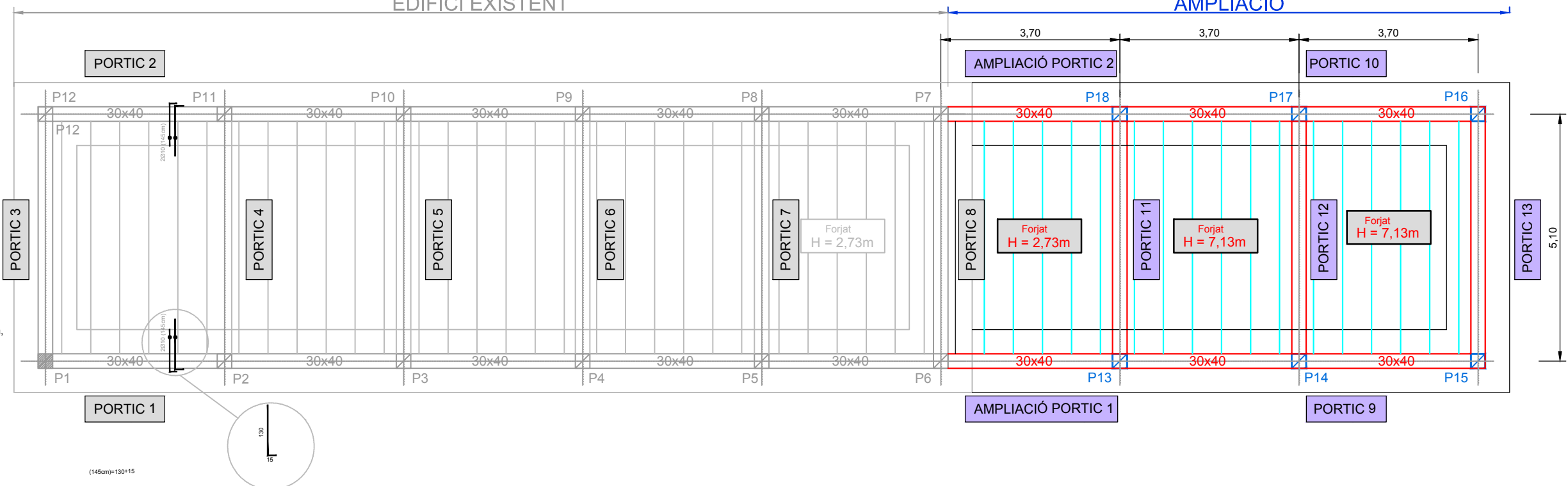
TAULA DE LONGITUDS DE SOLAPI I ANCORATGE

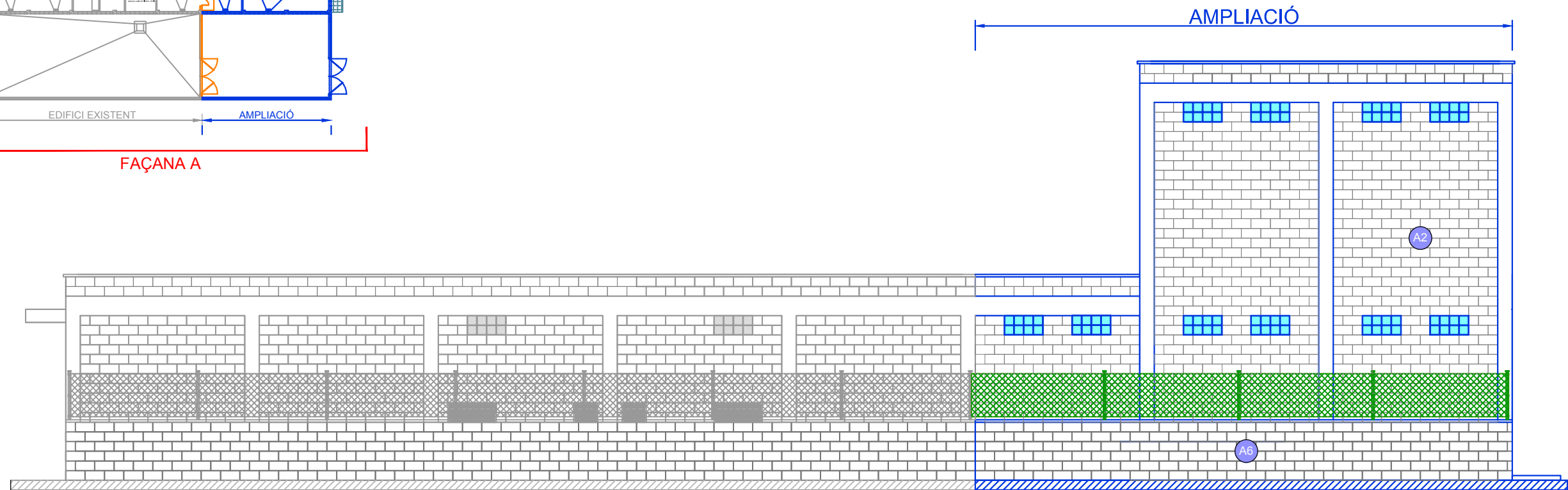
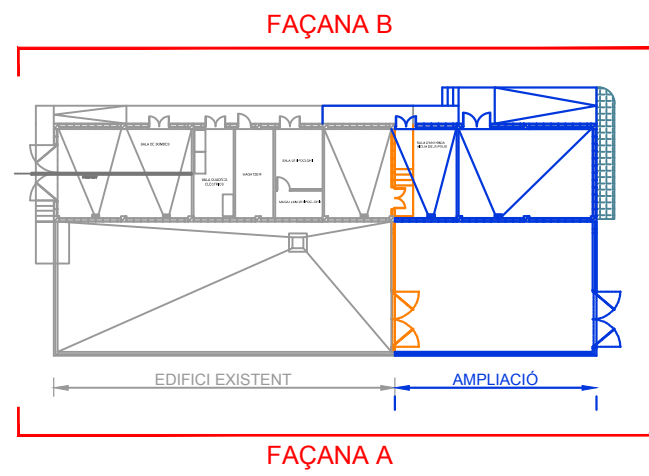
Ha-30	Ancoratge (Lb) (cm)		Solapi (Ls) (cm)	
	LbI	LbII	LsI	LsII
Ø 6	15	25	30	50
8	20	30	40	60
10	25	40	50	80
12	30	45	60	90
16	40	60	80	120
20	55	75	110	150
25	85	115	170	230
32	135	190	270	380

El subíndex I i II en las longitudes de solapi i ancoratge de la taula, es refereix a la posició de la barra, a ancara o solapar, en la peça, respecte la direcció del formigonat.

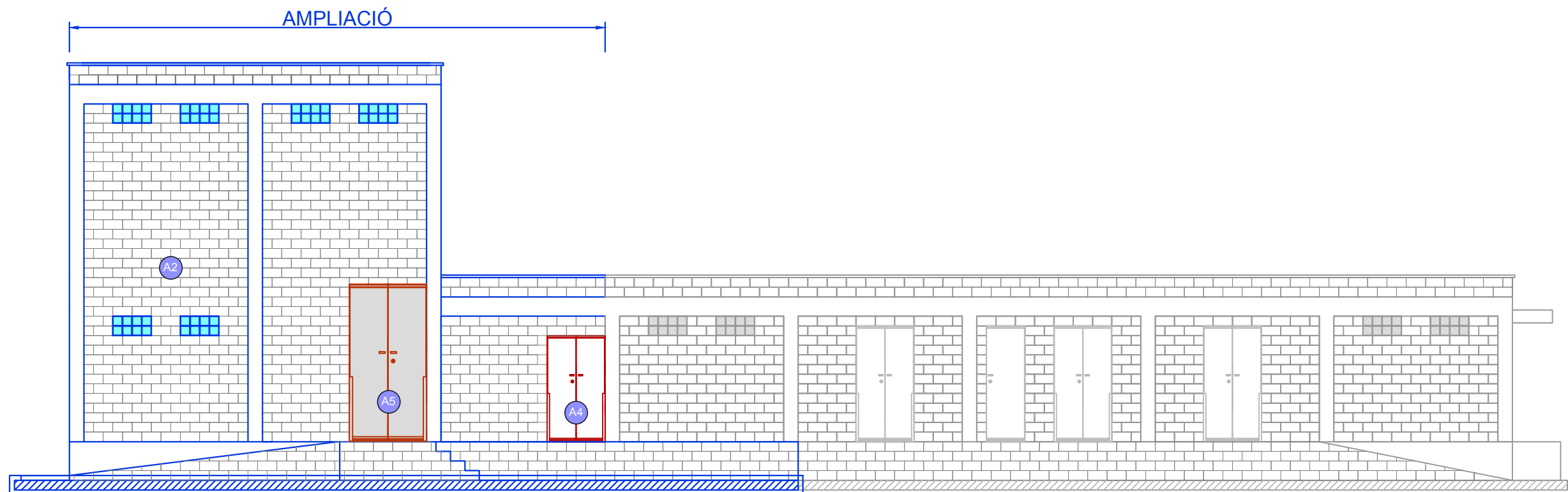
EDIFICI EXISTENT

AMPLIACIÓ

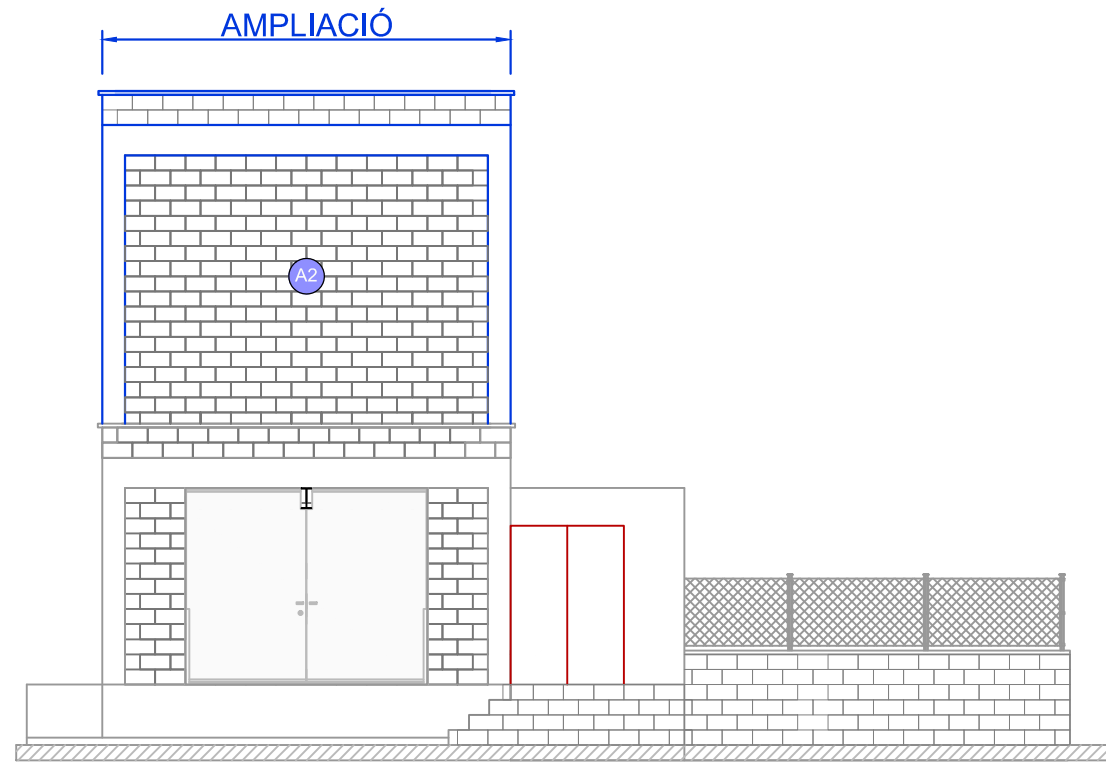
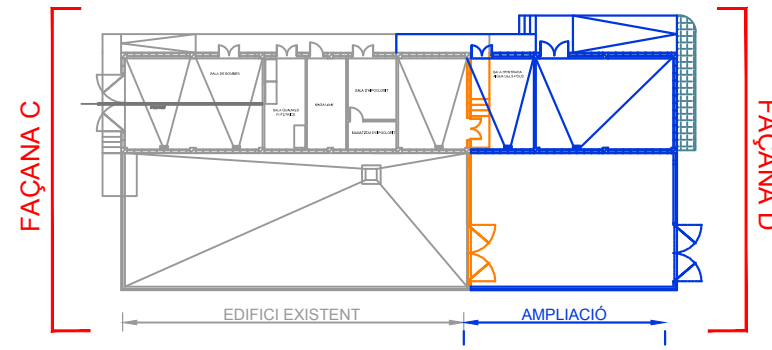




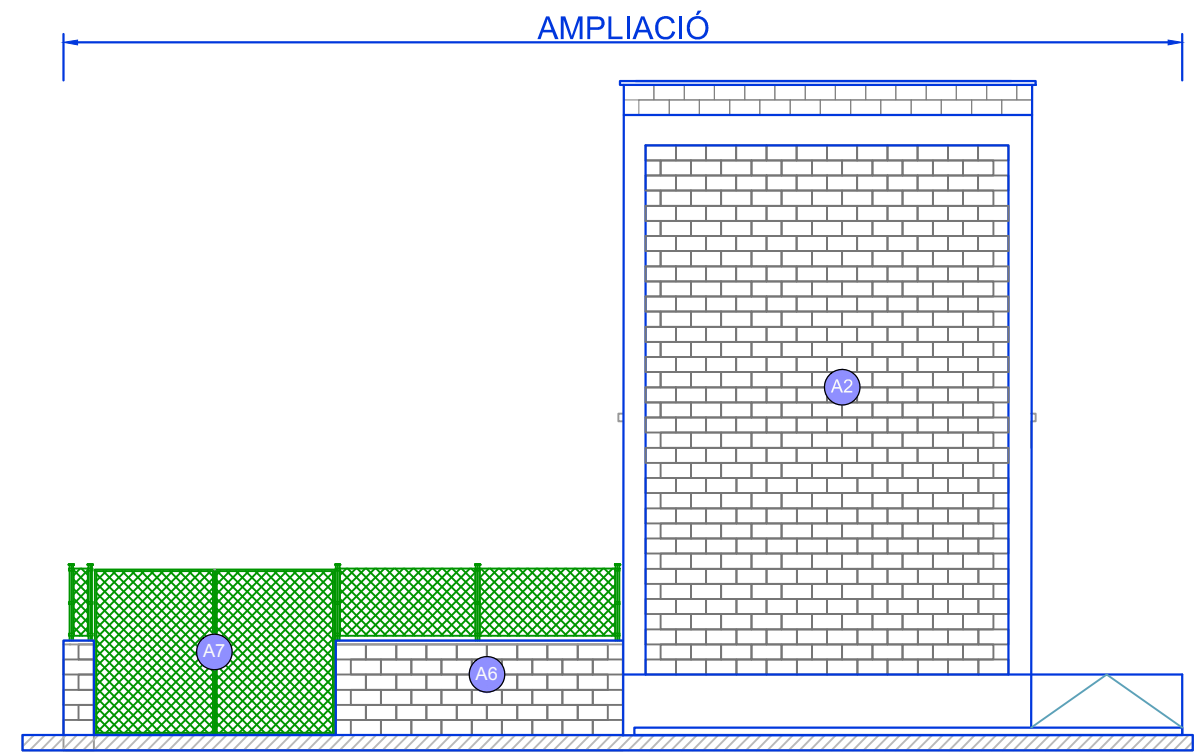
FAÇANA A



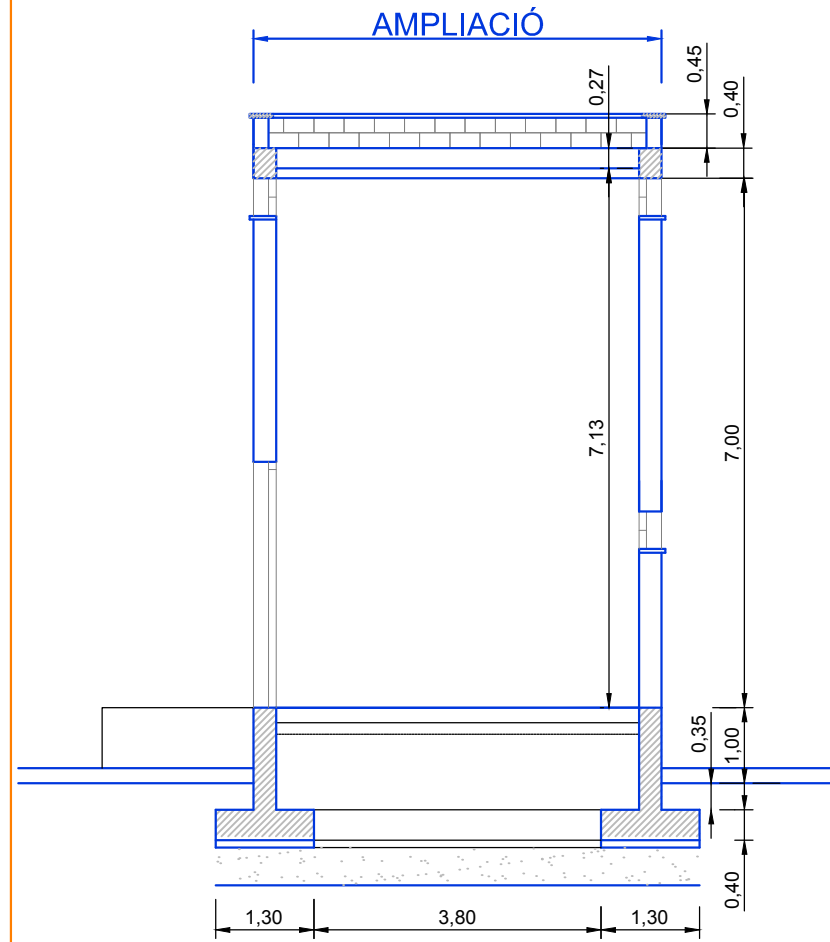
FAÇANA B



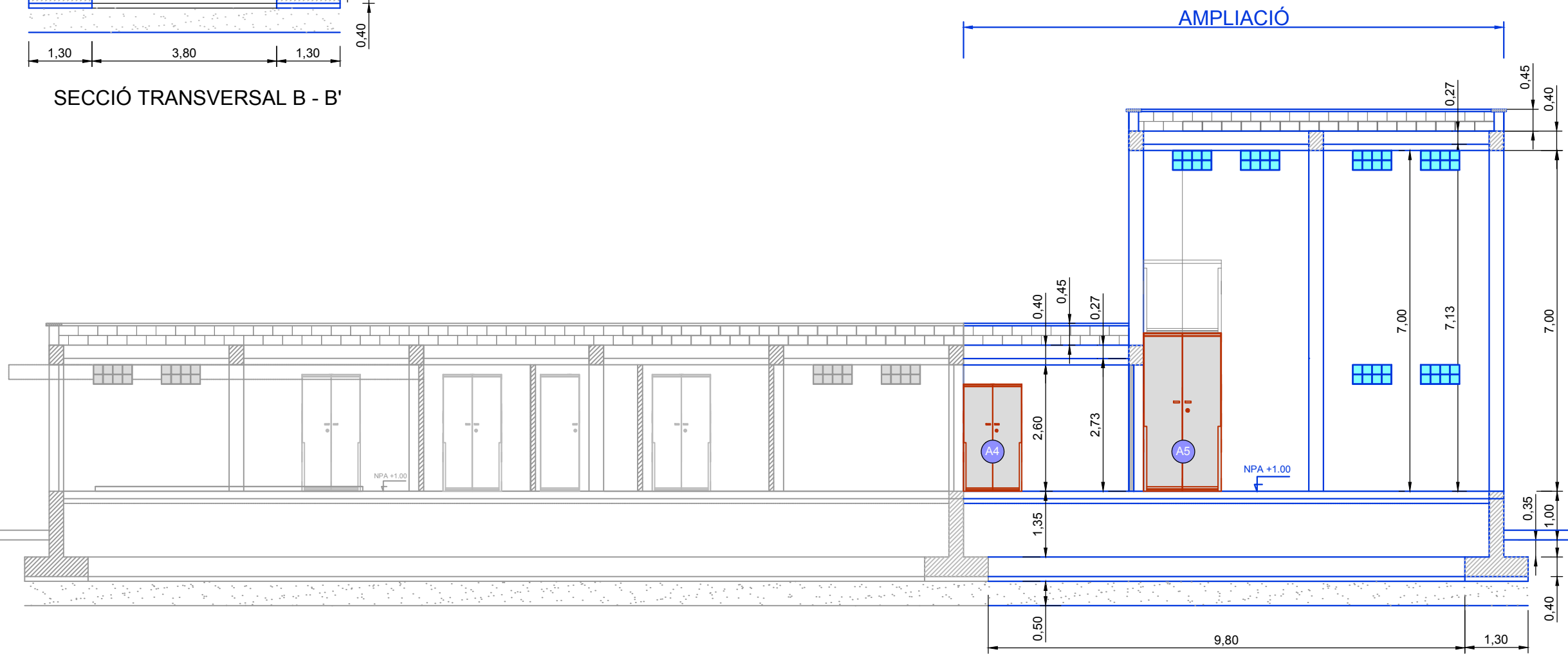
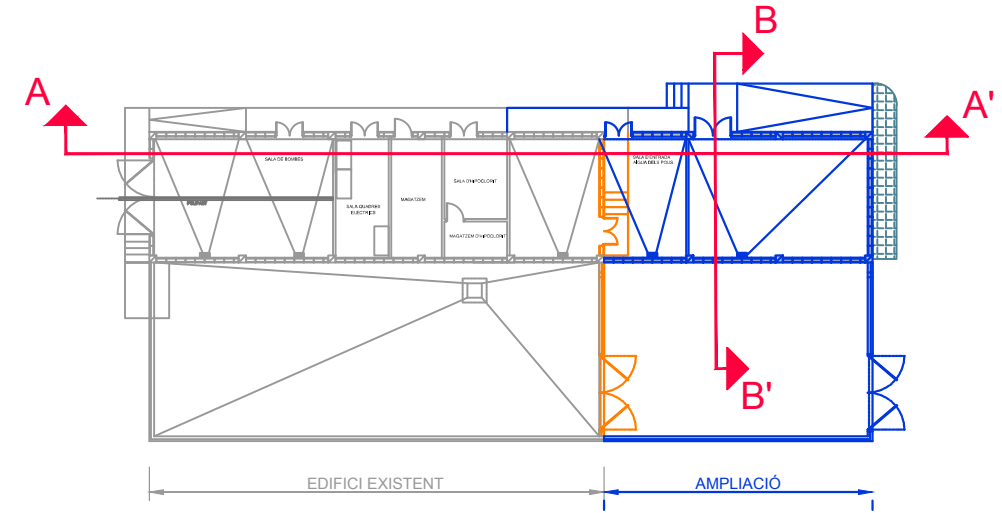
FAÇANA C



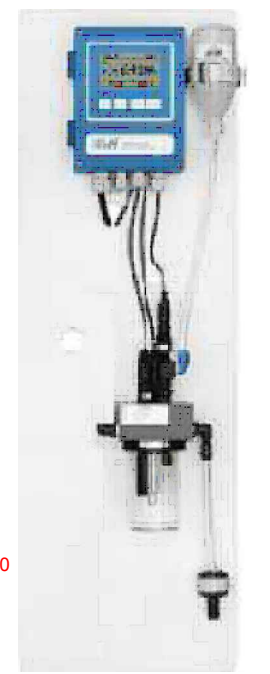
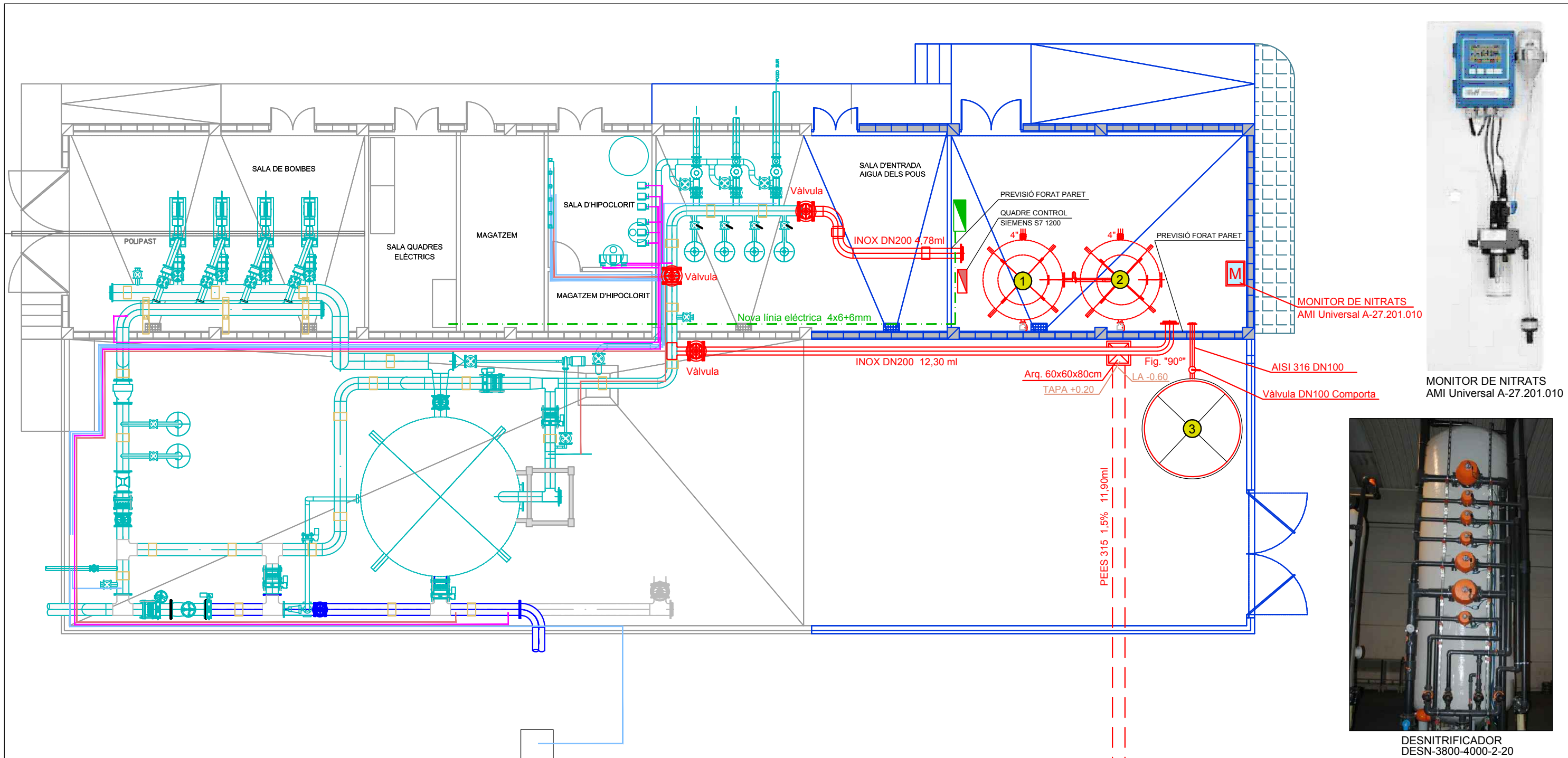
FAÇANA D



SECCIÓ TRANSVERSAL B - B'



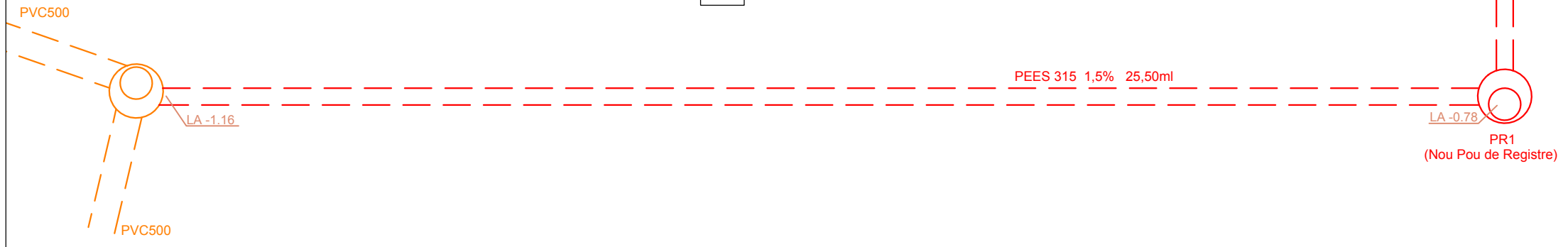
SECCIÓ LONGITUDINAL A-A'




MONITOR DE NITRATS AMI Universal A-27.201.010

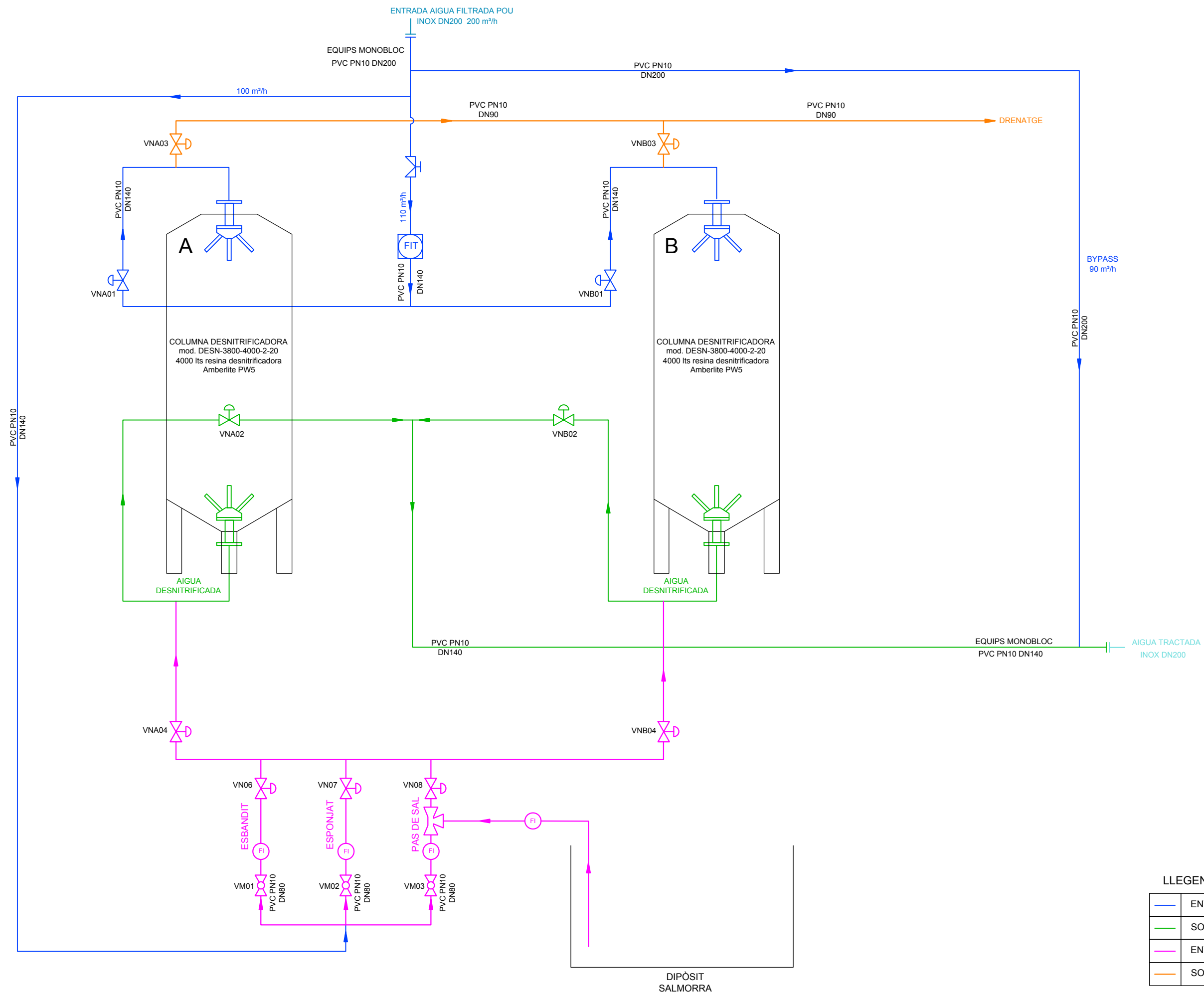


DESNITRIFICADOR DESN-3800-4000-2-20



DESCRIPCIÓ EQUIPS	
1	DESNITRIFICADOR DESN-3800-4000-2-20 *110m³/h per dos filtres i 90m³/h pel bypass *2 Filtres amb les següents característiques: - Construits amb Polièster-fibra de vidre amb barrera química - Dimensions 2.000 de diàmetre i 2.500 d'alçada efectiva - 4.000 lts de reina desnitricadora Amberlite PWA 5 - Alçada amb potes 4.800 - 7 vàlvules pneumàtiques Georg Fischer / per cada filtre -- 1 DN 150 -- 1 DN 80 -- 4 DN 63 -- 1 DN 32 - Ejector venturi - Estrella de crepines inferior i superior - Manòmetres i transmissors de pressió - Cabalímetre control de regeneració *Q. elèctric, autòmata Siemens S7 1200  amb pantalla tàctil amb sinòptic *Regeneració per temps, cabal o manual
3	TANC DE RESERVA Y PREPARACIÓ DE SALMORRA DE 25 m³.

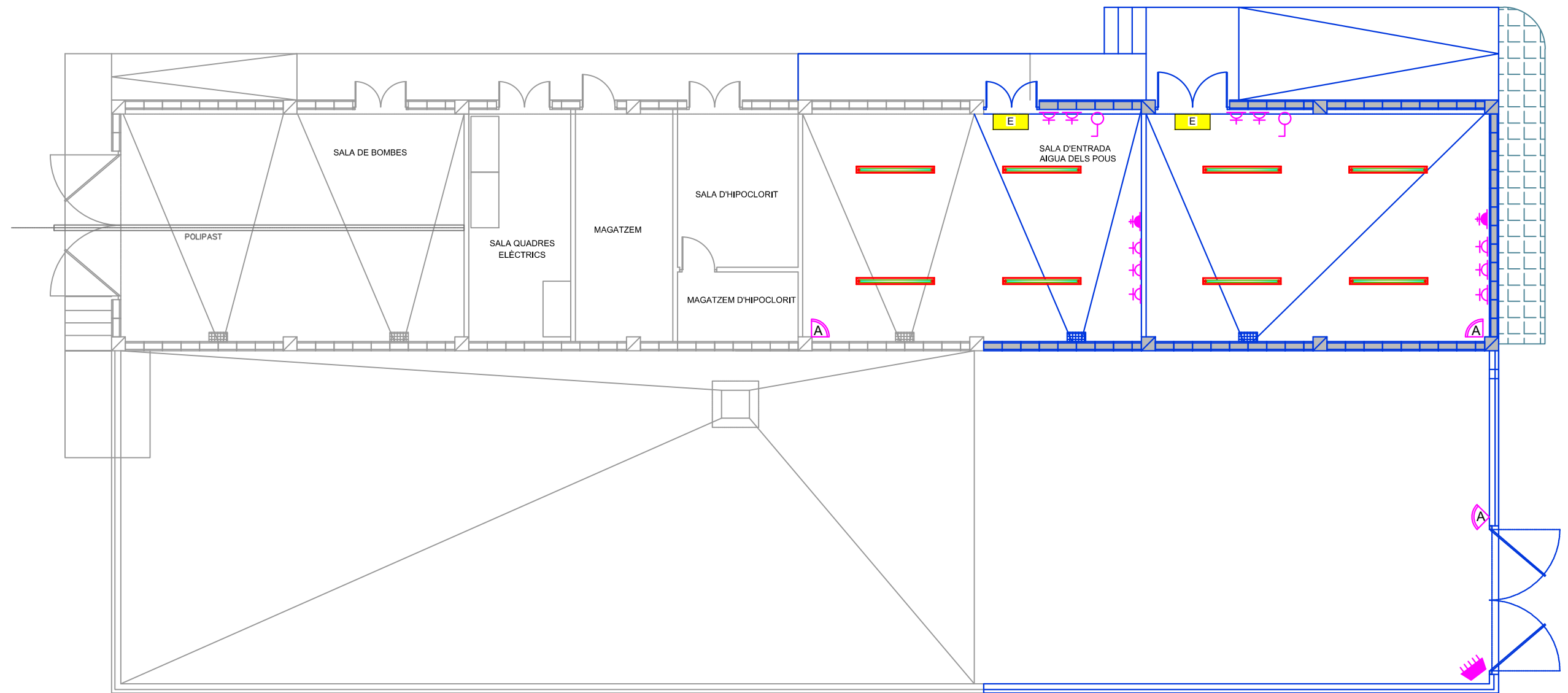
LLEGGENDA	
	AMPLIACIÓ EQUIPS
	EQUIPS EXISTENTS




**LLEGENDA EQUIP MONOBLOC**

	ENTRADA AIGUA FILTRADA POU
	SORTIDA AIGUA DESNITRIFICADA
	ENTRADA SALMORRA
	SORTIDA DRENATGE






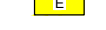





LLEGENDA

-  DETECTOR ALARMA

---

-  INTERRUPTOR 10A
-  INTERRUPTOR 10A CONMUTABLE
-  ENDOLL 3P+N+TT 16A
-  ENDOLL 2P+TT 16A
-  FOCUS 300 w HM
-  PANTALLA ESTANCA FLUORESCENT 1x36w
-  LLUM D'EMERGENCIA

